



เทศบาลตำบลหนองหัวแรด
กรมส่งเสริมการปกครองท้องถิ่น
กระทรวงมหาดไทย

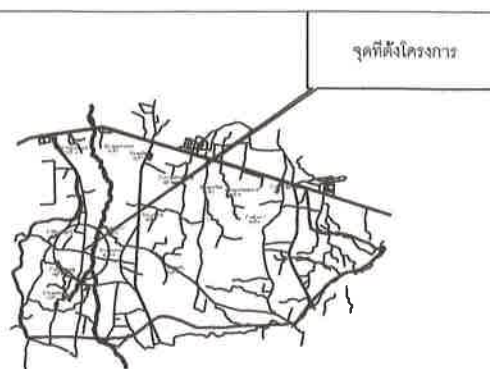
งบอุดหนุนเฉพาะกิจ ปี 2568
แบบโครงการก่อสร้างถนนคอนกรีตเสริมเหล็ก
บ้านโนนสมบูรณ์ หมู่ที่ 3 จากไร่นางลาม ไทยยั้ง
ถึงฝายน้ำล้นวัดเดชพรอุดมฤทธิ์

ปริมาณงาน ผิวจราจร กว้าง 4.00 เมตร ยาว 850 เมตร หนา 0.15 เมตร
หรือมีพื้นที่คอนกรีตเสริมเหล็กไม่น้อยกว่า 3,400 ตารางเมตร

สถานที่ก่อสร้าง

บ้านโนนสมบูรณ์ หมู่ที่ 3 ตำบลหนองหัวแรด
อำเภอหนองบุญมาก จังหวัดนครราชสีมา

แบบเลขที่ 28/2568



จุดที่ตั้งโครงการ

จุดเริ่มต้น 14.725826° 102.291928°



จุดสิ้นสุด 14.723133° 102.297786°

แผนที่สังเขปจุดที่ตั้งโครงการ



เทศบาลตำบลหนองหัวแรด
กรมส่งเสริมการปกครองท้องถิ่น
กระทรวงมหาดไทย

โครงการ

งบอุดหนุนเฉพาะกิจ ปี 2568
แบบโครงการก่อสร้างถนนคอนกรีตเสริมเหล็ก
ช่วงถนนหมายเลข 3 จากบ้านสาม โขง
ถึงบ้านบ้านโคกทรายชุมชุม

สถานที่ดำเนินงาน

บ้านโนนสมบูรณ์ หมู่ที่ 3 ตำบลหนองหัวแรด
อำเภอหนองบุญมาก จังหวัดนครราชสีมา

สำรวจ/เขียนแบบ

นายกิตติ พลเยี่ยม
วิศวกรโยธาชำนาญการ

ตรวจสอบ

ตำแหน่ง

วิศวกรโยธาผู้ออกแบบ

นายสมเคราะห์ เกิดทะเล
ตำแหน่ง สย.10075

ตรวจสอบ

นายวิริยะ ปราบัติพลกิจ
ผู้อำนวยการกองช่าง

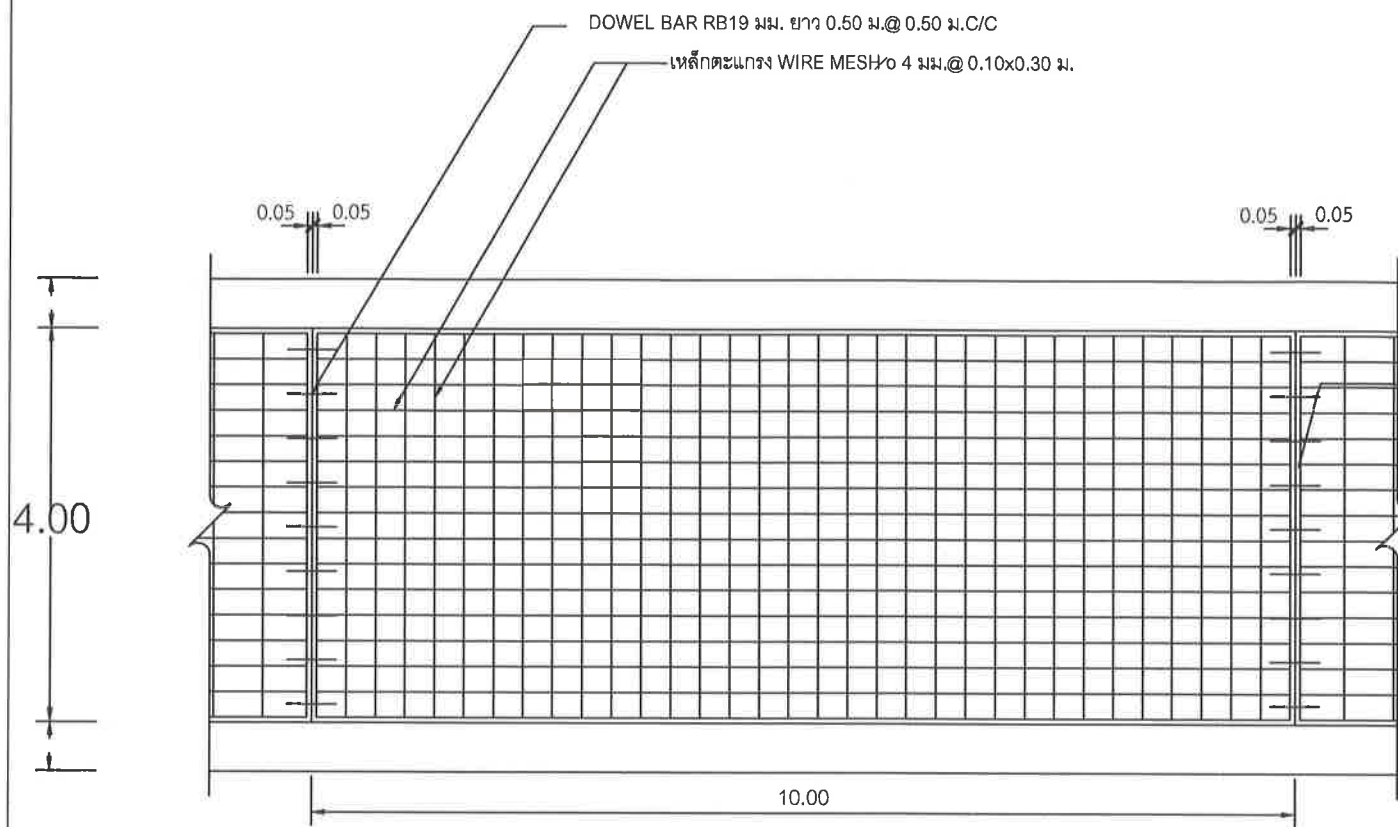
เห็นชอบโครงการ

จ.ส.อ.วิวัฒน์ นิตพิมาย
รองนายกเทศมนตรีตำบลหนองหัวแรด
นายกเทศมนตรีตำบลหนองหัวแรด

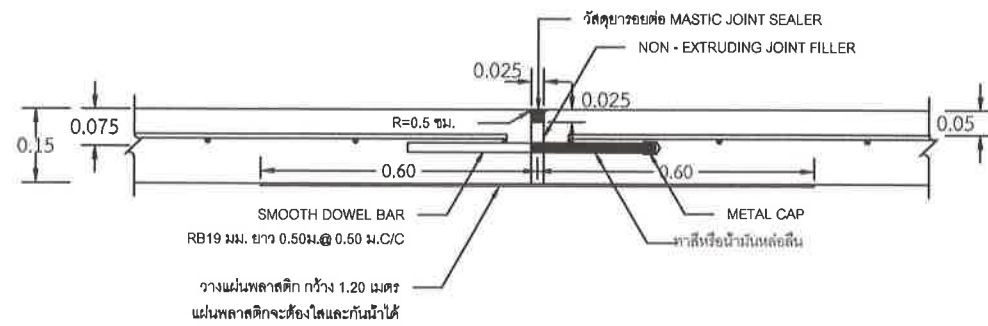
อนุมัติโครงการ

จ.ส.อ.วิวัฒน์ นิตพิมาย
นายกเทศมนตรีตำบลหนองหัวแรด

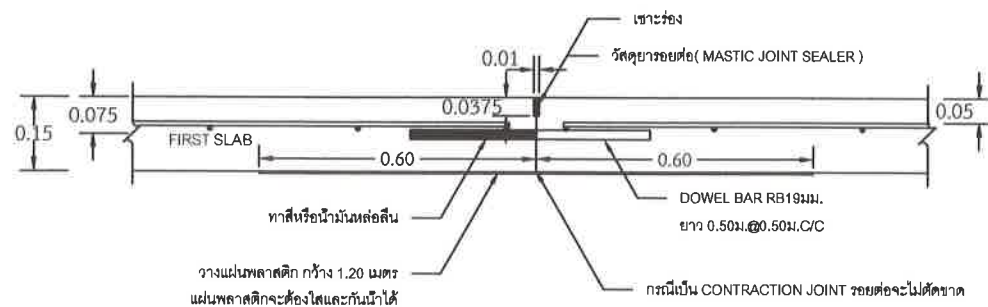
แบบเลขที่ 28/2568



รูปแปลนผิวจราจรคอนกรีตเสริมเหล็ก



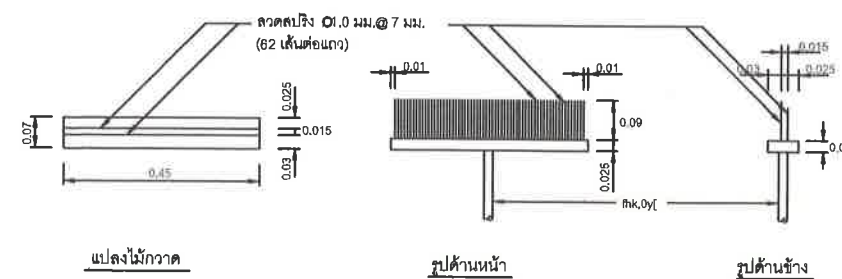
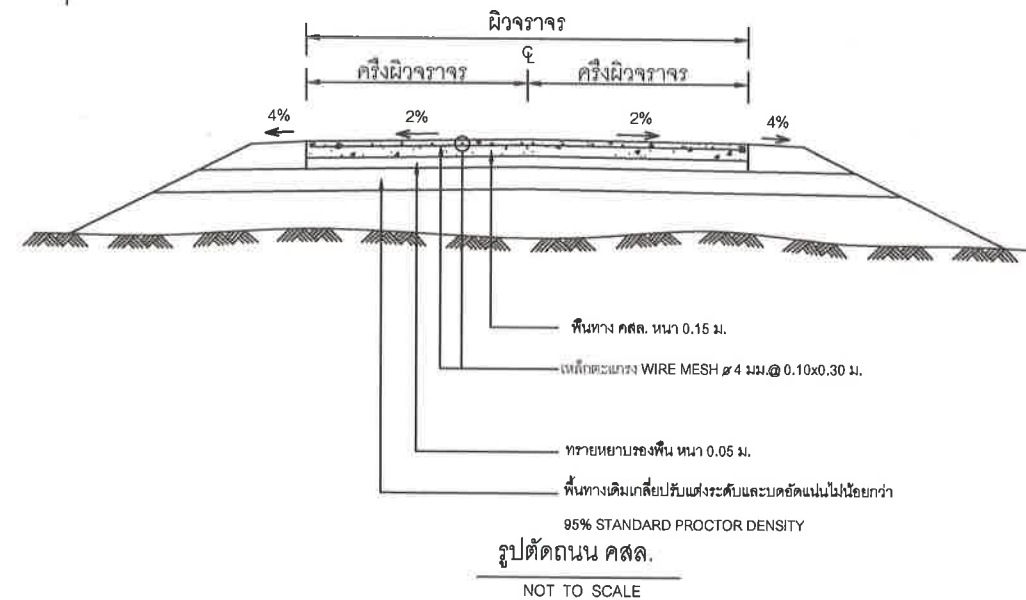
ขยายรอยต่อ EXPANSION JOINT



ขยายรอยต่อ CONSTRUCTION JOINT และ CONTRACTION JOINT

รายการประกอบแบบก่อสร้างถนน คสล. ในหมู่บ้าน

1. การก่อสร้างถนน คสล. ในหมู่บ้านให้เป็นไปตามมาตรฐานการก่อสร้างกรมทางหลวงชนบท (เฉพาะส่วนที่เกี่ยวข้อง)
2. EXPANSION JOINT ให้ก่อสร้างทุกระยะ 100 ม. นอกจากมีระยะเหลือไม่ถึง 100 ม. ให้เฉลี่ยระยะและต้องอยู่ระหว่าง 100 - 110 ม.
3. วัสดุยารอยต่อคอนกรีตแบบยืดหยุ่นชนิดเทร้อน (CONCRETE JOINT SEALER HOT - POURED ELASTIC TYPE) ตาม มอก. 479
4. วัสดุอัดฉีดอุดรอยต่อคอนกรีต (NON - EXTRUDING JOINT FILLER) ใช้กระดาดชาวน้อยขนาดตาม มอก. 1041
5. ส่วนปูนคอนกรีต (SLUMP) ไม่มากกว่า 10 ซม. และแรงอัด (COMPRESSIVE STRENGTH) ของปูนคอนกรีตตัวอย่างขนาด 15x15x15 ซม. ที่ 28 วัน ต้องไม่น้อยกว่า 280 กก./ตร.ซม.
6. เหล็กเสริมใช้เหล็กมาตรฐาน มอก. 23 และ มอก. 24
7. ให้ใช้เหล็กตะแกรง WIRE MESH ϕ 4 มม. @ 0.10x0.30 ม.
8. แผ่นพลาสติกที่ใช้ต้องโปร่งแสงกันน้ำได้และหนาอย่างน้อย 0.07 มม. ปูเต็มแผ่น
9. มิติต่างๆ ที่แสดงไว้เป็นเมตร นอกจากจะระบุไว้เป็นอย่างอื่น
10. ลวด WELDED WIRE MESH ที่ใช้ทุกขนาดจะต้องมี MINIMUM YIELD STRENGTH ไม่น้อยกว่า 5,500 กก./ตร.ซม.
11. การทำผิวหน้าคอนกรีตให้เรียบ ให้ทำโดยลากไม้แปรงกวาดจากขอบด้านหนึ่งไปยังขอบอีกด้านหนึ่งโดยร่องที่เกิดจะต้องลึกไม่เกิน 2 มม.
12. เลือกใช้รูปแบบไม่รอยต่อตามยาว (NO LONGITUDINAL JOINT) กรณีที่ไม่มีปัญหาพื้นที่ก่อสร้าง และ/หรือ การจราจร โดยให้อยู่ในดุลยพินิจของผู้ออกแบบ
13. ถนน คสล. รับน้ำหนักบรรทุกไม่เกิน 12 ตัน (รถ 2 เพลา 4 ล้อ ยาง 6 เส้น) เหมาะสำหรับการก่อสร้างถนนภายในหมู่บ้านที่มีปริมาณการจราจรต่ำ ไม่เกิน 100 คัน/วัน
14. ใช้ยาป่นคอนกรีต โดยการฉีดพ่นบริเวณพื้นถนนคอนกรีต หลังจากเทคอนกรีตไปแล้ว 2-3 ชั่วโมง จำนวน 2 เทียว



แบบขยายไม้กวาดลากผิวพื้น ค.ส.ล.



เทศบาลตำบลหนองหัวแรด
กรมส่งเสริมการปกครองท้องถิ่น
กระทรวงมหาดไทย

โครงการ

งบอุดหนุนเฉพาะกิจ ปี 2568
แบบโครงการก่อสร้างถนนคอนกรีตเสริมเหล็ก
บ้านโนนสมบูรณ์ หมู่ที่ 3 จากบ้านสวน หนอง
ถึงบ้านบ้านวัดหนองหญ้าไซ

สถานที่ดำเนินงาน

บ้านโนนสมบูรณ์ หมู่ที่ 3 ตำบลหนองหัวแรด
อำเภอหนองบุญมาก จังหวัดนครราชสีมา

สำรวจ/เขียนแบบ

นายศักดิ์ พลเยี่ยม
วิศวกรโยธาชำนาญการ

ตรวจสอบ

ตำแหน่ง

วิศวกรโยธาผู้ออกแบบ

นายสมเกียรติ เกิดทะเล
ตำแหน่ง

ตรวจสอบ

นายวิชาญ ปานนิลพลกรัง
ผู้อำนวยการกองช่าง

เห็นชอบโครงการ

จ.ส.อ.วิภาณี นิลพิมาย
นายก อบจ.นครราชสีมา

อนุมัติโครงการ

จ.ส.อ.วิภาณี นิลพิมาย
ปลัดเทศบาล ปฏิบัติหน้าที่

แบบเลขที่ 28/2568

ภาคผนวก ๒

ตารางการจัดทำแผนการใช้พื้นที่ผลิตภายในประเทศ

โครงการ

รายการผลิตหรือครุภัณฑ์ที่ใช้ในโครงการ

แผนการใช้พื้นที่ผลิตภายในประเทศ

ลำดับ	รายการ	หน่วย	ปริมาณ	ราคาต่อหน่วย (บาท)	เป็นเงิน (รวม)	พื้นที่ ในประเทศ	พื้นที่ ต่างประเทศ
๑							
๒							
๓							
๔							
๕							
รวม					๙๐๙	๙๐๙	๙๐๙
อัตรา (ร้อยละ)					๑๐๐	๗๐	๓๐

ลงชื่อ (ผู้สัญญาฝ่ายผู้รับจ้าง)

ภาคผนวก ๓

ตารางการจัดทำแผนการใช้พื้นที่ผลิตภายในประเทศ

โครงการ

รายการผลิตหรือครุภัณฑ์ที่ใช้ในโครงการ

แผนการใช้พื้นที่ผลิตภายในประเทศ

ปริมาณพื้นที่โครงการ ๙๐๙ (ตัน)

ลำดับ	รายการ	หน่วย	ปริมาณ	เหล็ก ในประเทศ	เหล็ก ต่างประเทศ
๑	เหล็กเส้น	ตัน			
๒	เหล็กข้ออ้อย	ตัน			
๓	เหล็กเส้นกลม	ตัน			
๔					
๕					
รวม			๙๐๙	๙๐๙	๙๐๙
อัตรา (ร้อยละ)			๑๐๐	๙๐	๑๐

ลงชื่อ (ผู้สัญญาฝ่ายผู้รับจ้าง)

เทศบาลตำบลหนองหัวแรด

กรมส่งเสริมการปกครองท้องถิ่น

กระทรวงมหาดไทย

โครงการ

งบอุดหนุนเฉพาะกิจ ปี ๒๕๖๘

แบบโครงการก่อสร้างถนนคอนกรีตเสริมเหล็ก

บ้านโนนสมบูรณ์ หมู่ที่ ๓ ตำบลหนองหัวแรด

อำเภอหนองบุญมาก จังหวัดนครราชสีมา

สถานที่ดำเนินงาน

บ้านโนนสมบูรณ์ หมู่ที่ ๓ ตำบลหนองหัวแรด

อำเภอหนองบุญมาก จังหวัดนครราชสีมา

สำรวจ/เขียนแบบ

นายกิตติ พลแสน

วิศวกรโยธาชำนาญการ

ตำแหน่ง

ตรวจสอบ

ตำแหน่ง

วิศวกรโยธาผู้ออกแบบ

นายสมเคราะห์ เกิดทะเล

ตำแหน่ง

สย.10075

ตรวจสอบ

นายวิริยะ ปราณีตพลกรัง

ผู้อำนวยการกองช่าง

เห็นชอบโครงการ

จ.ส.อ.กฤษดา นิลทิพย์

รองปลัดเทศบาล รักษาการนายกเทศมนตรีตำบลหนองหัวแรด

อนุมัติโครงการ

จ.ส.อ.กฤษดา นิลทิพย์

ปลัดเทศบาล ปฏิบัติหน้าที่

แบบเลขที่

28/2568