



เทศบาลตำบลไชยปราการ

โครงการ	ก่อสร้างรางระบายน้ำคอนกรีตเสริมเหล็ก หมู่ที่ 2 ตำบลปงตำ
ปริมาณงาน	ขนาดกว้าง 0.30 เมตร ลึกเฉลี่ย 0.30 เมตร ยาว 207.00 เมตร รายละเอียดตามประมาณการงานก่อสร้าง และตามแบบแปลนที่เทศบาลตำบลไชยปราการกำหนด
สถานที่ก่อสร้าง	บริเวณ ซอย 7 (ทั้งสองข้างถนน) บ้านท่า หมู่ที่ 2 ตำบลปงตำ อำเภอไชยปราการ จังหวัดเชียงใหม่



บริเวณซอย 7 (ทั้งสองข้างถนน) บ้านท่า หมู่ที่ 2 ตำบลปงตำ
อำเภอไชยปราการ จังหวัดเชียงใหม่



เทศบาลตำบลไชยปราการ

แบบก่อสร้าง

ร่างรายงานน้ำคอกกักตุนเสริมเหล็ก ขนาดกว้าง 0.30 เมตร
ลึกเฉลี่ย 0.30 เมตร ยาว 207.00 เมตร
รายละเอียดตามประมาณการงานก่อสร้าง
และตามแบบแปลนที่เทศบาลตำบลไชยปราการกำหนด

สถานที่ก่อสร้าง

บริเวณซอย 7 (ทั้งสองข้างถนน) บ้านท่า หมู่ที่ 2
ตำบลปงท่า อำเภอลำทะเมนชัย จังหวัดเชียงใหม่

ออกแบบ

คัดลอกแบบมาจาก แบบมาตรฐานงานทาง
สำหรับองค์ประกอบโครงสร้างท้องถิ่น
แบบร่างระบุหน้า คสล. ยานชุมชน
แบบเลขที่ ทด.-5-301 แผ่นที่ 80
กรมทางหลวงชนบท

เขียนแบบ

นายสมศักดิ์ ลีอชัยภูมิ
นายช่างโยธาอาวุโส

๖๔๖

นายภูเบศ นันตะสาร
วิศวกรโยธาปฏิบัติการ

	๓๖๖
--	-----

นายบุญยิ่ง ยี่ลังกา
หัวหน้าฝ่ายแบบแผนและก่อสร้าง

<div style="border: 1px solid black; padding: 2px; display: inline-block;"> ๓๖๖ </div>

นายศักดิ์ดา ชูเลขา
ผู้อำนวยการกองช่าง

เห็นชอบ

ว่าที่ร้อยตรี ประเมษฐ์ นิตกร
ปลัดเทศบาล

อนุมัต

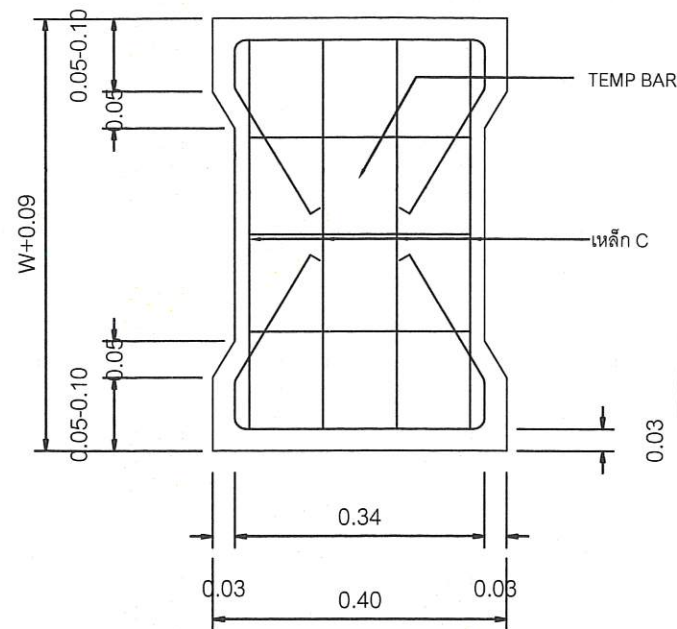
ดาบตำรวจ
(ณรงค์ ทิพย์ดวง)
นายกเทศมนตรีตำบลไชยปราการ

แสดงแบบ

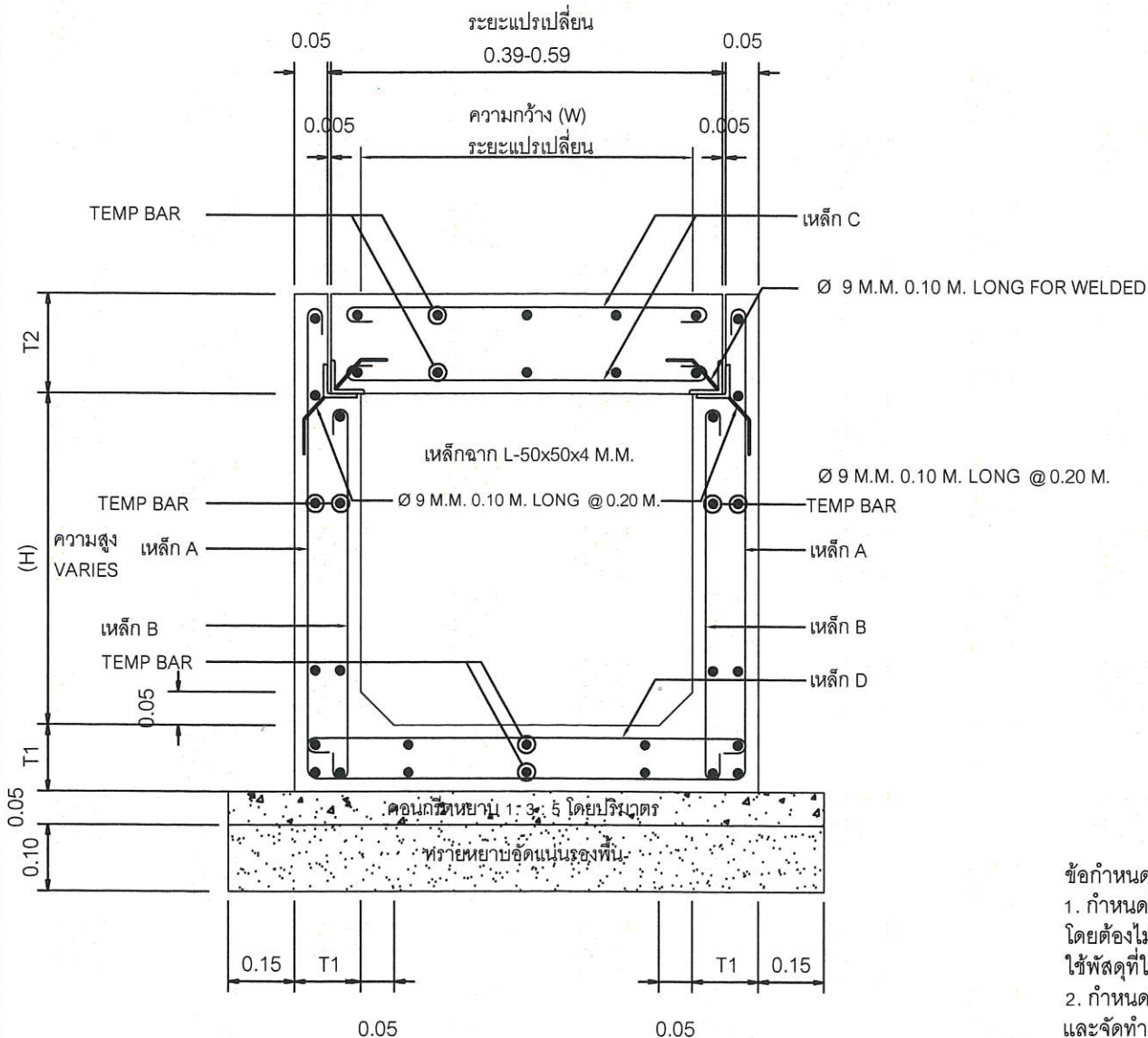
แผนที่สังเขป

วัน/เดือน/ปี

แบบเลขที่	แผ่นที่	จำนวนแผ่น
ทต.ชป.วางระบายน้ำ 01/2567	1	2



รายละเอียดเหล็กเสริมฝาราง คสล.



รายละเอียดเหล็กเสริมราง คสล.

ตารางแสดงรายละเอียดรางระบายน้ำ ค.ส.ล.

ชนิด	ความกว้างรางระบายน้ำ (W) ซม.	ความสูงของรางระบายน้ำ (H) ซม.	ความหนาของตัวระบายน้ำ (T1) ซม.	ความหนาของฝาปิด (T2) ซม.	เหล็กเสริม							
					A		B		C		D	
					Ø มม.	@ ซม.	Ø มม.	@ ซม.	Ø มม.	@ ซม.	Ø มม.	@ ซม.
ก-30	30	30	10	12.5	9	20	9	20	9	15	9	15
ข-30	30	50	10	12.5	9	15	9	15	9	15	9	15
ค-30	30	70	12	12.5	9	10	9	10	9	15	9	15
ง-30	30	100	15	12.5	12	10	12	10	9	15	9	15
ก-50	50	30	10	15	9	20	9	20	9	10	9	10
ข-50	50	50	10	15	9	15	9	15	9	10	9	10
ค-50	50	70	12	15	9	10	9	10	9	10	9	10
ง-50	50	100	15	15	12	10	12	10	9	10	9	10

ตารางแสดงเหล็กเสริมกันรั่ว (TEMP BAR)

ความหนาของคอนกรีต ซม.	รายละเอียดการเสริมเหล็ก
10	Ø 6 มม. @ 20 ซม.
12	Ø 6 มม. @ 20 ซม.
15	Ø 6 มม. @ 15 ซม.

รายการประกอบแบบ

- ความกว้างและความลึกของรางระบายน้ำสามารถเปลี่ยนแปลงได้โดยให้ถือเอาตามแบบที่ระบุในแบบแปลนเป็นหลัก
- ตำแหน่งในการก่อสร้างสามารถปรับย้ายได้ตามความเหมาะสม โดยให้อยู่ในดุลยพินิจของผู้ควบคุมงาน แต่ปริมาณงานโดยรวมต้องเท่าเดิม
- ให้ปรับระดับดินที่ท้องรางระบายน้ำ ให้มีความลาดเอียง เพื่อให้สามารถระบายน้ำได้ และกำหนดจุดเปิดช่องให้มีการระบายน้ำออกจากรางน้ำตามความเหมาะสม โดยนี้ต้องได้รับความเห็นชอบจากผู้ควบคุมงาน
- วัสดุที่ใช้ผสมคอนกรีต ส่วนผสมของคอนกรีต และเหล็กเสริมคอนกรีต ให้ใช้ตามมาตรฐานทางหลวงชนบท มทข.101 และ มทข.103 ตามลำดับ
- ให้เว้นช่องว่างของรางระบายน้ำกว้าง 1 ซม. ต่อความยาวรางน้ำทุก 10 ม. แล้วให้ใช้ยางแอสฟัลท์ยาแนวรอยต่อตลอดแนว
- คอนกรีตที่ใช้ให้ใช้คอนกรีต ค.2 ตาม มทข.101
- เหล็กชนิด A ให้ถือเป็นรูปตัวยู
- มิติต่างๆ ให้มีหน่วยเป็นเมตร นอกจากได้ระบุไว้เป็นอย่างอื่น
- เหล็กแผ่นพรรณให้มีคุณภาพตาม มอก.1479 ชั้นคุณภาพ SS400
- เหล็กรูปพรรณให้มีคุณภาพตาม มอก.1227 ชั้นคุณภาพ SM700

หมายเหตุ

แบบรางระบายน้ำ คสล.ย่านชุมชน ปรับปรุงจากแบบเลขที่ ทช.-6-301/46 ของกรมทางหลวงชนบท

ข้อกำหนดเพิ่มเติม

- กำหนดให้ผู้รับจ้างใช้วัสดุประเภทวัสดุหรือครุภัณฑ์ที่จะใช้ในงานก่อสร้างเป็นวัสดุที่ผลิตภายในประเทศ โดยต้องไม่น้อยกว่าร้อยละ 60 ของมูลค่าวัสดุที่จะใช้ในงานก่อสร้าง ทั้งหมดตามสัญญาและจัดทำแผนการใช้วัสดุที่ใช้ในงานก่อสร้างทั้งหมดตามสัญญาภายใน 30 วัน นับถัดจากวันที่ได้ลงนามในสัญญา (ตามแบบฟอร์มกำหนด)
- กำหนดให้ผู้รับจ้างใช้เหล็กที่ผลิตภายในประเทศไม่น้อยกว่าร้อยละ 90 ของปริมาณเหล็กที่ต้องใช้ตามสัญญา และจัดทำแผนการใช้ปริมาณวัสดุภายในประเทศต้องใช้ทั้งหมดตามสัญญาภายใน 30 วัน นับถัดจากวันที่ได้ลงนามในสัญญา (ตามแบบฟอร์มที่กำหนด)
- ระยะเวลาตามสัญญาก่อสร้างได้นับรวมระยะเวลาการบ่มคอนกรีตและการทดสอบหาค่าความต้านแรงอัดของแท่งคอนกรีตไว้ด้วยแล้ว



เทศบาลตำบลไชยปราการ

แบบก่อสร้าง

รางระบายน้ำคอนกรีตเสริมเหล็ก ขนาดกว้าง 0.30 เมตร ลึกเฉลี่ย 0.30 เมตร ยาว 207.00 เมตร
รายละเอียดตามประมาณการงานก่อสร้าง
และตามแบบแปลนที่เทศบาลตำบลไชยปราการกำหนด

สถานที่ก่อสร้าง

บริเวณซอย 7 (ทั้งสองข้างถนน) บ้านท่า หมู่ที่ 2 ตำบลปงต้า อำเภอไชยปราการ จังหวัดเชียงใหม่

ออกแบบ

คัดลอกแบบมาจาก แบบมาตรฐานงานทาง สำหรับองค์กรปกครองส่วนท้องถิ่น
แบบรางระบายน้ำ คสล. ย่านชุมชน
แบบเลขที่ ทค.-5-301 แผ่นที่ 80
กรมทางหลวงชนบท

เขียนแบบ

นายสมศักดิ์ ลือชัยภูมิ
นายชายโยธาวาไร

วิศวกร

นายภูเบศ นันต๊ะสาร
วิศวกรโยธาปฏิบัติการ

ตรวจ

นายบุญยงค์ ยี่ลังกา
หัวหน้าฝ่ายแบบแผนและก่อสร้าง

ตรวจ

นายศักดิ์ดา ชูเลขา
ผู้อำนวยการกองช่าง

เห็นชอบ

ว่าที่ร้อยตรี

ประเมษฐ์ นิตกร
ปลัดเทศบาล

อนุมัติ

ดาบตำรวจ

(ตรงค พยัตติวง)
นายกเทศมนตรีตำบลไชยปราการ

แสดงแบบ

รายละเอียดเหล็กเสริมราง คสล.

วัน/เดือน/ปี

แบบเลขที่

แผ่นที่

จำนวนแผ่น

ทค.บ.รางระบายน้ำ 01/2567

2

2