



แบบ : โครงการ รื้อถอนสิ่งปลูกสร้างและถมดินปรับพื้นที่
เพื่อก่อสร้างบ้านพักข้าราชการ สำนักงานคลังจังหวัดภูเก็ต
ตำบลตลาดใหญ่ อำเภอเมืองภูเก็ต จังหวัดภูเก็ต 1 แห่ง

เจ้าของ : สำนักงานโยธาธิการและผังเมืองจังหวัดภูเก็ต

ออกแบบ : สำนักงานโยธาธิการและผังเมืองจังหวัดภูเก็ต

โครงการ ก่อสร้างบ้านพักข้าราชการและสิ่งประกอบสำนักงานคลังจังหวัดภูเก็ต

ตำบลตลาดใหญ่ อำเภอเมืองภูเก็ต จังหวัดภูเก็ต 1 แห่ง

สำนักงานคลังจังหวัด ได้รับความจัดสรรงานรื้อถอนสิ่งปลูกสร้างและถมดินปรับที่เพื่อสร้างบ้านพักข้าราชการ สำนักงานคลังจังหวัดภูเก็ต โดยจัดทำโครงการ ก่อสร้างบ้านพักข้าราชการและสิ่งประกอบสำนักงานคลังจังหวัดภูเก็ต ตำบลตลาดใหญ่ อำเภอเมืองภูเก็ต จังหวัดภูเก็ต 1 แห่ง โดยมีงานก่อสร้าง ดังนี้

1. งานถางป่าขุดตอรวมงานปรับพื้นที่ พื้นที่ไม่น้อยกว่า 5,060 ตร.ม.
2. งานรื้อถอนอาคารอเนกประสงค์ จำนวน 2 หลัง
3. งานรื้อถอนสนามเทนนิสและสนามบาส จำนวน 1 งาน
4. งานถมดินพร้อมบดอัดแน่นพื้นที่ 2,420 ตร.ม.ถมสูงเฉลี่ยทั้งแปลง 3.00ม. จำนวนไม่น้อยกว่า 7,260 ตร.ม.
5. งานเจาะสำรวจชั้นดิน (BORING TEST) สำหรับงานก่อสร้าง จำนวน 3 จุด
6. งานก่อสร้างกำแพงกันดิน (รั้วแบบ A) ความยาวไม่น้อยกว่า 70.5 ม.
7. งานก่อสร้างกำแพงกันดิน (รั้วแบบ B) ความยาวไม่น้อยกว่า 70 ม.
8. งานก่อสร้างกำแพง (รั้วแบบ C) ความยาวไม่น้อยกว่า 178 ม.
9. งานก่อสร้างคูระบายน้ำ คสล. + ฝา คสล. คูระบายน้ำ ความยาวไม่น้อยกว่า 317 ม.
10. งานบ่อพัก ค.ส.ล. สำหรับท่อ dia.0.60 ม. พร้อมฝา ค.ส.ล. จำนวนไม่น้อยกว่า 46 ชุด
11. งานวางท่อระบายน้ำ ค.ส.ล. dia.0.60 ม. ชั้น 3 ความยาวไม่น้อยกว่า 240 ม.
12. งานติดตั้งประตูรั้วบานเลื่อนสแตนเลส ของใหม่ จำนวน 1 ชุด
13. งานถนนคสล. หน้า 0.15ม. พื้นที่ไม่น้อยกว่า 960 ตร.ม.
14. งานค่าขยายเขตประปาบริเวณทางเข้าถึงแนวสถานที่ก่อสร้าง (ตามหนังสือเทศบาลนครภูเก็ต

ที่ ภก. 52002/4704 ลงวันที่ 14 มิถุนายน 2567)

สารบัญแบบ

| | |
|------|---|
| A-01 | สารบัญแบบ, รายการประกอบแบบ, แผนที่สังเขป |
| A-02 | ผัง ที่ราชพัสดุแปลงหมายเลขทะเบียน ภก.112 |
| A-03 | ผังพื้นที่ถมดิน, แนวกำแพงกันดิน (รั้วแบบ A, B, C) |
| A-04 | แบบขยายกำแพงกันดิน (รั้วแบบ A) |
| A-05 | แบบขยายรั้วสำเร็จรูป |
| A-06 | แบบขยายกำแพงกันดิน (รั้วแบบ B) |
| A-07 | แบบขยายกำแพงกันดิน (รั้วแบบ C) |
| A-08 | ผังบริเวณถนนภายในโครงการ |
| A-09 | แบบถนนคอนกรีตเสริมเหล็ก |
| A-10 | ผังบริเวณระบบสุขาภิบาล ภายในโครงการ |
| A-11 | แบบขยายบ่อพักคสล. 0.60ม. |
| A-12 | แบบขยายรางระบายน้ำคสล. , ฝาคสล. คูระบายน้ำ |
| A-13 | แบบขยายประตูรั้ว |

แผนที่สังเขป



โครงการ
รื้อถอนสิ่งปลูกสร้างและถมดินปรับพื้นที่
เพื่อก่อสร้างบ้านพักข้าราชการ
สำนักงานคลังจังหวัดภูเก็ต ตำบลตลาดใหญ่
อำเภอเมืองภูเก็ต จังหวัดภูเก็ต 1 แห่ง

เจ้าของโครงการ
สำนักงานคลังจังหวัดภูเก็ต

สถานที่ก่อสร้าง
ตำบลตลาดใหญ่ อำเภอเมือง จังหวัดภูเก็ต

สำรวจ
สำนักโยธาธิการและผังเมืองจังหวัดภูเก็ต

ออกแบบ - เขียนแบบ
นายธนิศ ณะพันธ์
สถาปนิกชำนาญการ

วิศวกรโยธา
นายธรรมฤทธิ์ ฤทธิภักดี
วิศวกรโยธาชำนานการพิเศษ

สถาปนิก
นายธนิศ ณะพันธ์
สถาปนิกชำนาญการ

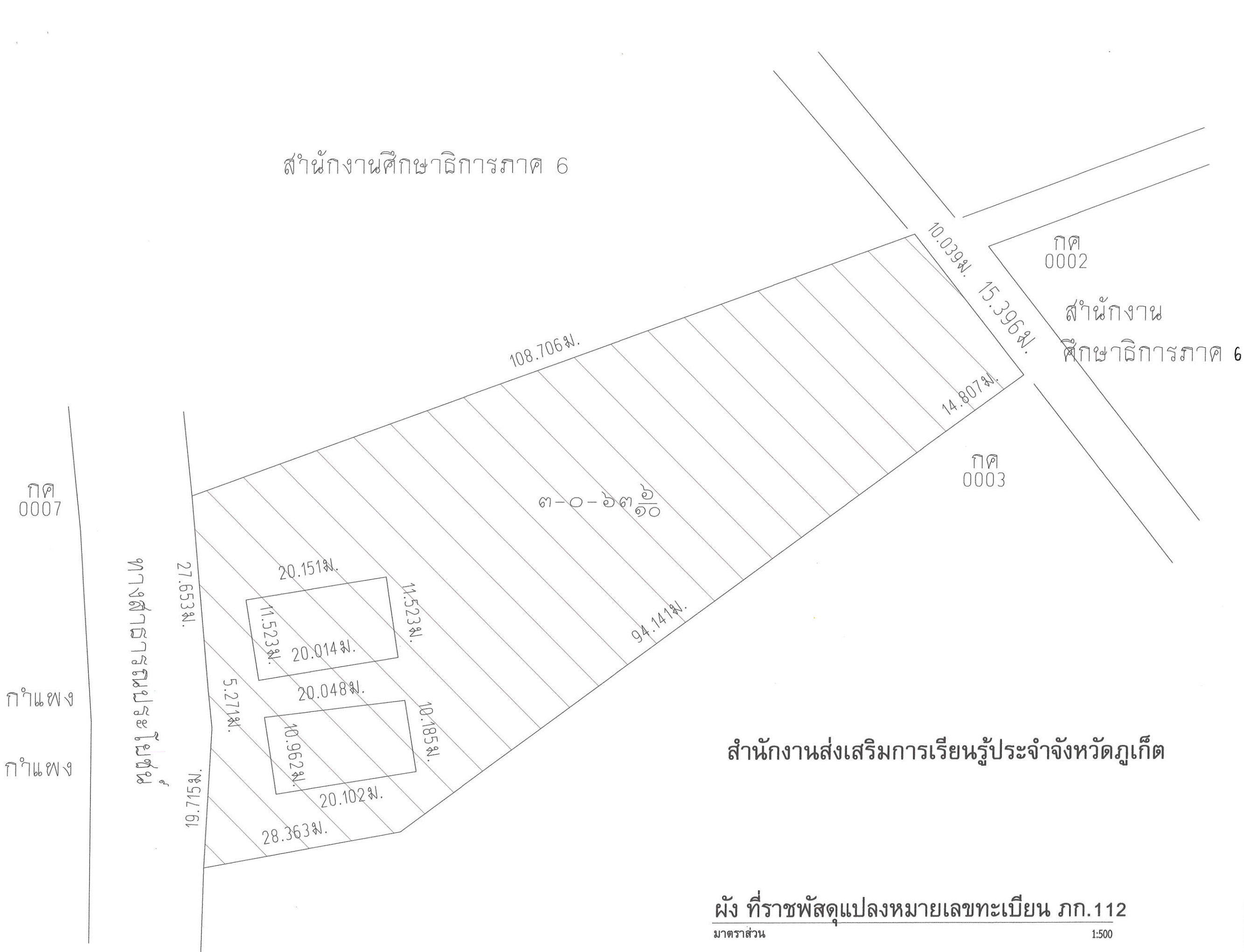
ตรวจสอบ
นายธรรมฤทธิ์ ฤทธิภักดี
วิศวกรโยธาชำนานการพิเศษ

เห็นชอบ
นายธรรมฤทธิ์ ฤทธิภักดี
วิศวกรโยธาชำนานการพิเศษ รักษาการแทน
โยธาธิการและผังเมืองจังหวัดภูเก็ต

แบบแสดง
สารบัญแบบ, รายการประกอบแบบ,
แผนที่สังเขป

| มาตราส่วน | แผนที่ | แบบเลขที่ |
|-----------|--------|----------------------|
| - | A-01 | ยผจ.ภก. 2๑ / 2568 |

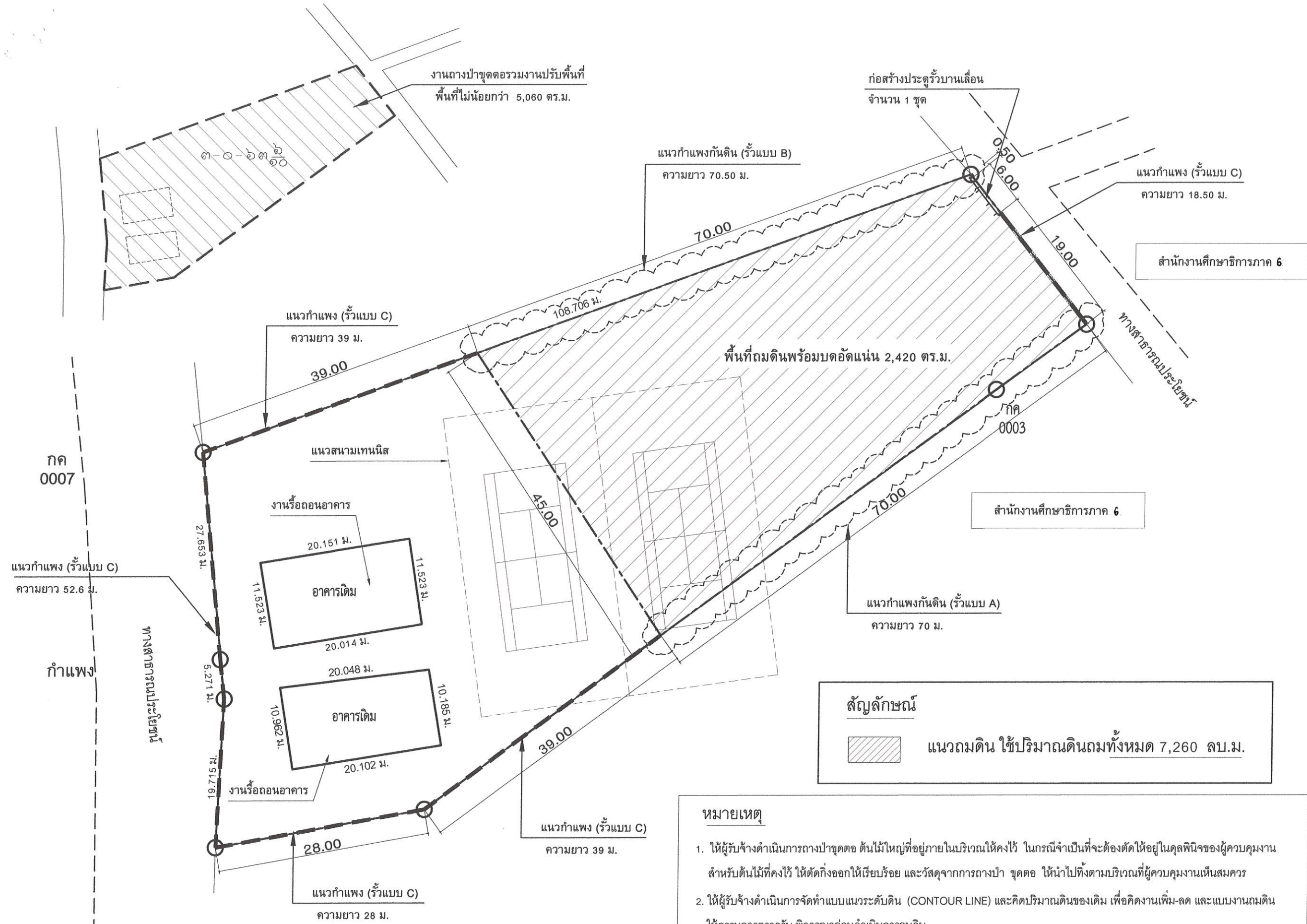
แบบแผนที่ของสงวนสิทธิ์ ห้ามนำไปใช้
หรือเผยแพร่โดยมิได้รับอนุญาต
ระยะต่างๆให้ดูที่เลขยกขนาด
ห้ามวัดจากแบบ



| | | |
|--|---------|----------------------|
| | | |
| โครงการ รื้อถอนสิ่งปลูกสร้างและถมดินปรับพื้นที่ เพื่อก่อสร้างบ้านพักข้าราชการ สำนักงานคลังจังหวัดภูเก็ต ตำบลตลาดใหญ่ อำเภอเมืองภูเก็ต จังหวัดภูเก็ต 1 แห่ง | | |
| เจ้าของโครงการ สำนักงานคลังจังหวัดภูเก็ต | | |
| สถานที่ก่อสร้าง ตำบลตลาดใหญ่ อำเภอเมือง จังหวัดภูเก็ต | | |
| สำรวจ สำนักโยธาธิการและผังเมืองจังหวัดภูเก็ต | | |
| ออกแบบ - เขียนแบบ 0. 1. นายธนิศ ธนะพันธ์ สถาปนิกชำนาญการ | | |
| วิศวกรโยธา นายธรรมฤทธิ์ ฤทธิภักดี วิศวกรโยธานาฏการพิเศษ | | |
| สถาปนิก 0. 1. นายธนิศ ธนะพันธ์ สถาปนิกชำนาญการ | | |
| ตรวจสอบ นายธรรมฤทธิ์ ฤทธิภักดี วิศวกรโยธานาฏการพิเศษ | | |
| เห็นชอบ นายธรรมฤทธิ์ ฤทธิภักดี วิศวกรโยธานาฏการพิเศษ รักษาการแทน โยธาธิการและผังเมืองจังหวัดภูเก็ต | | |
| แบบแสดง ผัง ที่ราชพัสดุแปลงหมายเลขทะเบียน ภก.112 | | |
| มาตราส่วน | แผ่นที่ | แบบเลขที่ |
| 1:500 | A-02 | ยผจ.ภก. 11 / 2568 |
| แบบแผ่นนี้ขอสงวนสิทธิ์ ห้ามนำไปใช้ หรือเผยแพร่โดยมิได้รับอนุญาต ระยะต่างๆให้ดูที่เล็บบอกขนาด ห้ามวัดจากแบบ | | |

สำนักงานส่งเสริมการเรียนรู้ประจำจังหวัดภูเก็ต

ผัง ที่ราชพัสดุแปลงหมายเลขทะเบียน ภก.112
มาตราส่วน 1:500



ผังพื้นที่ถมดิน, แนวกำแพงกันดิน (รั้วแบบ A, B, C)

มาตราส่วน

1: 500

หมายเหตุ

1. ให้ผู้รับจ้างดำเนินการทางป่าขุดต่อ ต้นไม้ใหญ่ที่อยู่ในบริเวณให้คงไว้ ในกรณีจำเป็นที่จะต้องตัดให้อยู่ในดุลพินิจของผู้ควบคุมงาน สำหรับต้นไม้ที่คงไว้ ให้ตัดกิ่งออกให้เรียบร้อย และวัสดุจากการทางป่า ขุดต่อ ให้นำไปทิ้งตามบริเวณที่ผู้ควบคุมงานเห็นสมควร
2. ให้ผู้รับจ้างดำเนินการจัดทำแบบแนวระดับดิน (CONTOUR LINE) และคิดปริมาณดินของเดิม เพื่อคิดงานเพิ่ม-ลด และแบบงานถมดิน ให้กรรมการตรวจรับ พิจารณาก่อนดำเนินการถมดิน
3. ให้ผู้รับจ้างดำเนินการทดสอบดิน (BORING TEST) เมื่อพบชั้นหิน ให้นำเสาการฝัง DOWEL ในหิน พร้อมเปรียบเทียบราคา
4. ให้ผู้รับจ้างดำเนินการทดสอบดิน (BORING TEST) หากไม่พบชั้นหิน ให้ดำเนินการตอกเสาเข็ม ด้วยวิธีการ PRE-BORED PILE
5. การถมดินให้ถมเป็นชั้นๆ ชั้นหนึ่งๆ หนาไม่เกิน 30 เซนติเมตร ทุกชั้นต้องบดอัดแน่นไม่น้อยกว่าร้อยละ 85 Standard Proctor Density
6. วัสดุที่ใช้ทำดินถมที่ติดกับท่อ หรือสะพาน ไม่สามารถบดอัดด้วยเครื่องจักรขนาดใหญ่ได้ ให้ใช้เครื่องมือบดอัดขนาดเล็ก ทำการบดอัดได้ตามความเห็นชอบของผู้ควบคุมงาน



โครงการ
รื้อถอนสิ่งปลูกสร้างและถมดินปรับพื้นที่
เพื่อก่อสร้างบ้านพักข้าราชการ
สำนักงานคลังจังหวัดภูเก็ต ตำบลตลาดใหญ่
อำเภอเมืองภูเก็ต จังหวัดภูเก็ต 1 แห่ง

เจ้าของโครงการ
สำนักงานคลังจังหวัดภูเก็ต

สถานที่ก่อสร้าง
ตำบลตลาดใหญ่ อำเภอเมือง จังหวัดภูเก็ต

สำรวจ
สำนักโยธาธิการและผังเมืองจังหวัดภูเก็ต

ออกแบบ - เขียนแบบ
นายธนิศ ณะพันธ์
สถาปนิกชำนาญการ

วิศวกรโยธา
นายธรรมฤทธิ์ ฤทธิภักดี
วิศวกรโยธานาฎการพิเศษ

สถาปนิก
นายธนิศ ณะพันธ์
สถาปนิกชำนาญการ

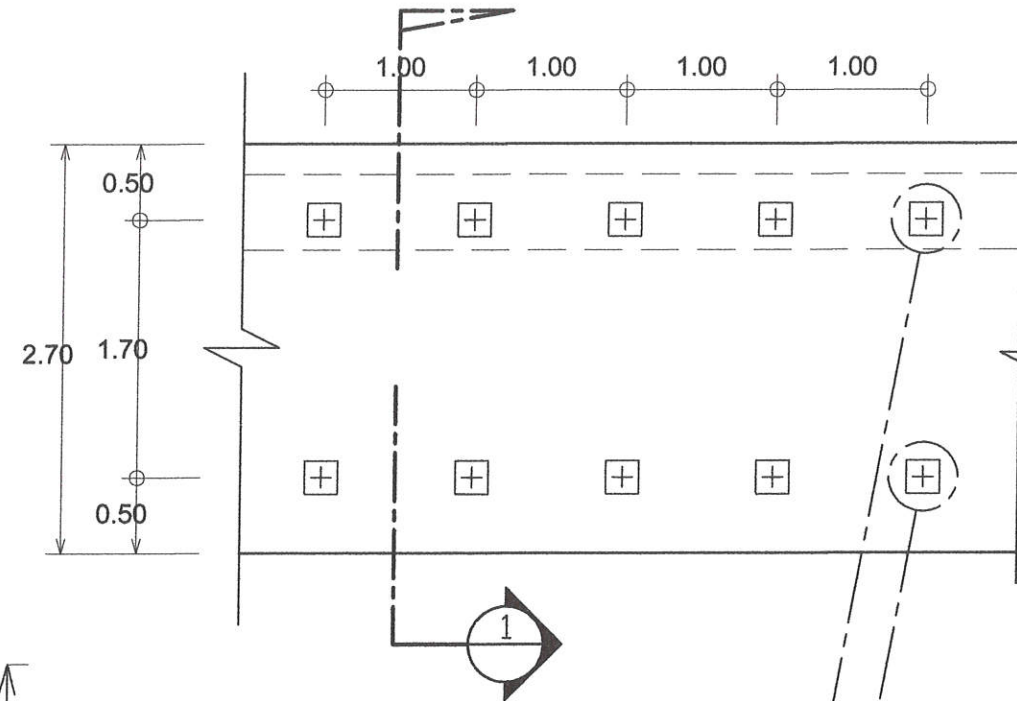
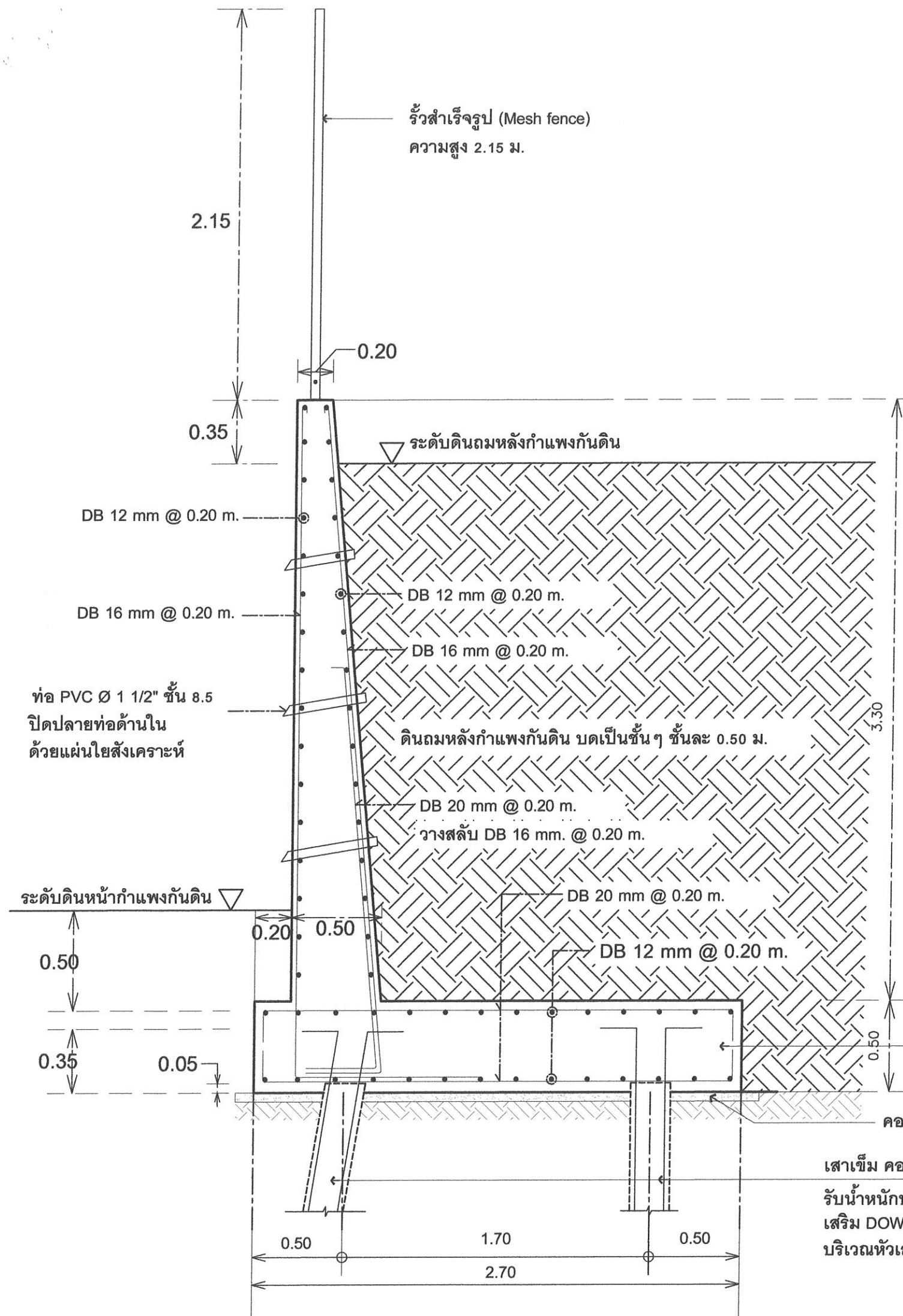
ตรวจสอบ
นายธรรมฤทธิ์ ฤทธิภักดี
วิศวกรโยธานาฎการพิเศษ

เห็นชอบ
นายธรรมฤทธิ์ ฤทธิภักดี
วิศวกรโยธานาฎการพิเศษ รักษาการแทน
โยธาธิการและผังเมืองจังหวัดภูเก็ต

แบบแสดง
ผังพื้นที่ถมดิน, แนวกำแพงกันดิน
(รั้วแบบ A, B, C)

| มาตราส่วน | แผ่นที่ | แบบเลขที่ |
|-----------|---------|----------------------|
| 1:500 | A-03 | ยผจ.ภก. 20 / 2568 |

แบบแผ่นนี้ขอสงวนสิทธิ์ ห้ามนำไปใช้
หรือเผยแพร่โดยมิได้รับอนุญาต
ระยะต่างๆให้ดูที่เลขออกขนาด
ห้ามวัดจากแบบ

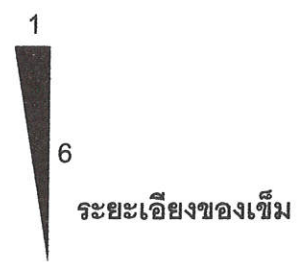


เสาเข็ม คอ. ขนาด 0.22 x 0.22 ม. @ 1.00 ม.

รับน้ำหนักปลอดภัย 20 ตัน/ต้น เสริม DOWEL 4-DB 12 มม.
ยาว 2.50 ม. บริเวณหัวเสาเข็ม

แปลนการตอกเสาเข็ม

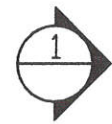
มาตราส่วน 1 : 50



แบบขยายกำแพงกันดิน (รั้วแบบ A)

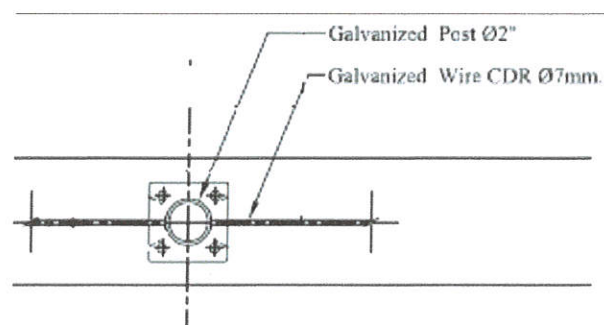
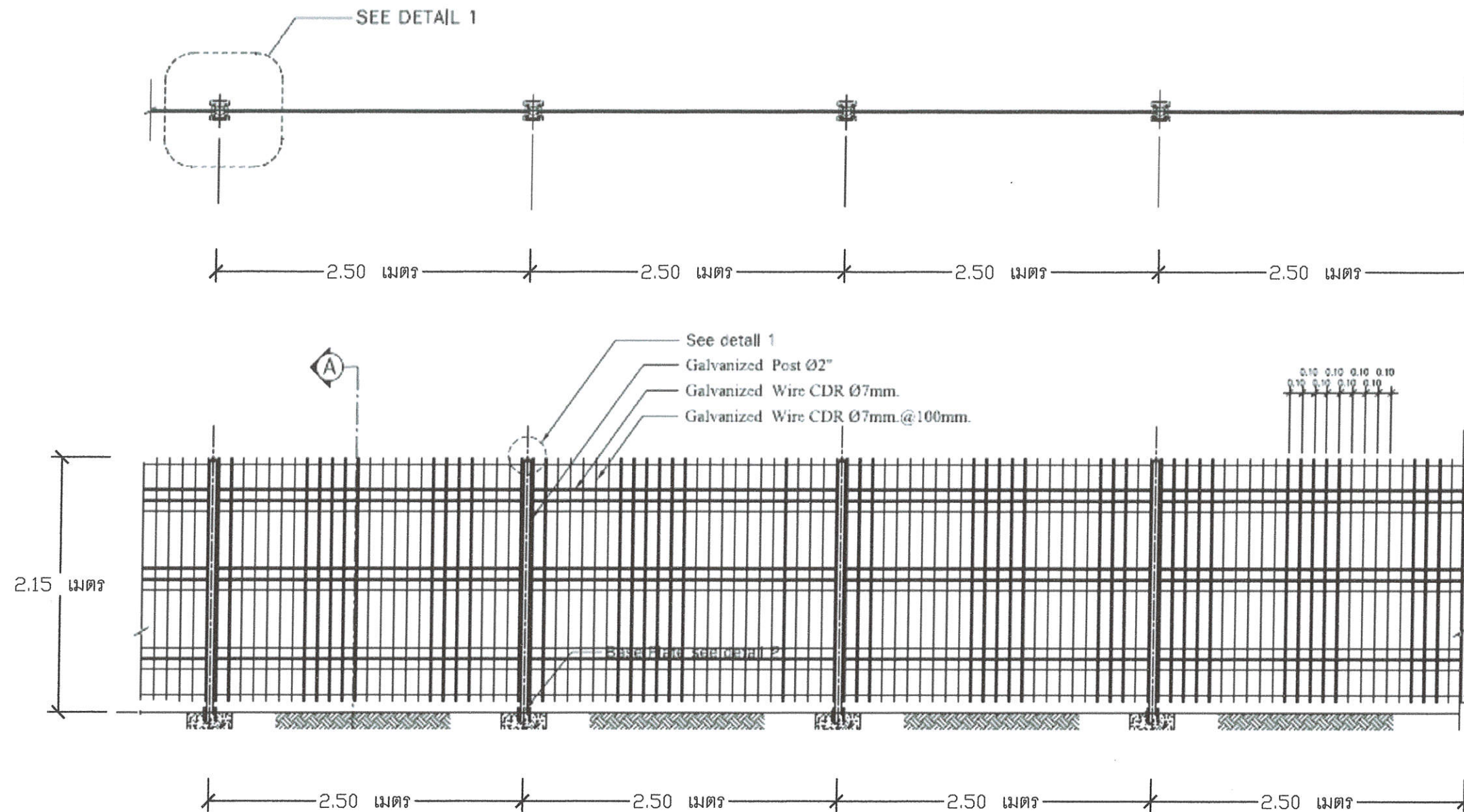
เสาเข็ม คอ. ขนาด 0.22 x 0.22 ม. @ 1.00 ม.
รับน้ำหนักปลอดภัย 20 ตัน/ต้น
เสริม DOWEL 4-DB 12 มม. ยาว 2.50 ม.
บริเวณหัวเสาเข็ม

รูปตัด
มาตราส่วน 1 : 25

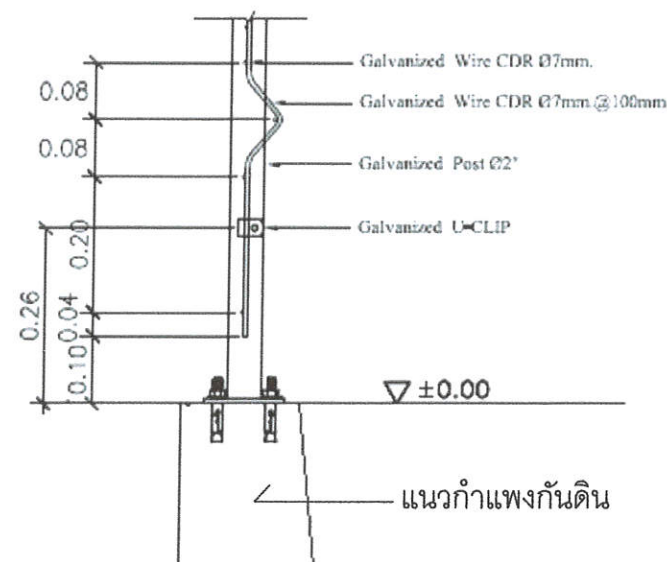


| | | |
|---|-----------------|-----------------------------------|
| โครงการ รื้อถอนสิ่งปลูกสร้างและถมดินปรับพื้นที่ เพื่อก่อสร้างบ้านพักข้าราชการ สำนักงานคลังจังหวัดภูเก็ต ตำบลตลาดใหญ่ อำเภอเมืองภูเก็ต จังหวัดภูเก็ต 1 แห่ง | | |
| เจ้าของโครงการ สำนักงานคลังจังหวัดภูเก็ต | | |
| สถานที่ก่อสร้าง ตำบลตลาดใหญ่ อำเภอเมือง จังหวัดภูเก็ต | | |
| สำรวจ สำนักโยธาธิการและผังเมืองจังหวัดภูเก็ต | | |
| ออกแบบ - เขียนแบบ นายอนันต์ ธนะพันธ์ สถาปนิกชำนาญการ | | |
| วิศวกรโยธา นายธรรมฤทธิ์ ฤทธิภักดี วิศวกรโยธานาฎการพิเศษ | | |
| สถาปนิก นายอนันต์ ธนะพันธ์ สถาปนิกชำนาญการ | | |
| ตรวจสอบ นายธรรมฤทธิ์ ฤทธิภักดี วิศวกรโยธานาฎการพิเศษ | | |
| เห็นชอบ นายธรรมฤทธิ์ ฤทธิภักดี วิศวกรโยธานาฎการพิเศษ รักษาการแทน โยธาธิการและผังเมืองจังหวัดภูเก็ต | | |
| แบบแสดง แบบขยายกำแพงกันดิน (รั้วแบบ A) | | |
| มาตรฐาน 1:50, 1:25 | แผ่นที่ A-04 | แบบเลขที่ ยผจ.ภก. 20 / 2568 |
| แบบแปลนนี้สงวนสิทธิ์ ห้ามนำไปใช้ หรือเผยแพร่โดยไม่ได้รับอนุญาต ระยะเวลาให้ใช้ที่เลขออกขนาด ห้ามวัดจากแบบ | | |

รายการประกอบแบบรั้วสำเร็จรูป ความสูง 2.15ม.



DETAIL 1



DETAIL 2

รายการประกอบแบบรั้ว Mesh fence

1. แผงรั้ว

- ผลิตจากตะแกรงเหล็กกล้าเชื่อมติดคอนกรีต ตามมาตรฐาน มอก. 737-2549
- ชนิดทำจากลวดเหล็กกล้าดัดเย็นเสริมคอนกรีต (CDR) ตามมาตรฐาน มอก. 737-2549
- อ้างอิง มอก.737-2549 ข้อ 4.2 เกณฑ์ความคลาดเคลื่อนของขนาดแผงรั้วได้ไม่เกิน +25 มม.

2. เสารั้ว

- ผลิตจากท่อเหล็กดำ-กลวง ตามมาตรฐาน มอก. 107-2533

3. การเคลือบผิวด้วยวิธี Hot Dip Galvanize

- แผงรั้วและเสารั้ว อ้างอิงตามมาตรฐาน ASTM A 123
- อุปกรณ์ U-Clip, Bolt-M8 และ พุกเหล็ก M12 มาตรฐาน ASTM A 153

4. บริษัทผู้ผลิตต้องได้รับมาตรฐาน ISO9001 : 2008 หรือเทียบเท่า และเป็นผู้ผลิตภายในประเทศ

5. ในการติดตั้งรั้ว ยอมรับให้มีการตัดเชื่อมชิ้นงานได้ แต่ต้องใช้ Galvanized (Zinc Cold)

ทารอยตัดหรือรอยเชื่อมดังกล่าว เพื่อกันสนิม



โครงการ

รื้อถอนสิ่งปลูกสร้างและถมดินปรับพื้นที่
เพื่อก่อสร้างบ้านพักข้าราชการ
สำนักงานคลังจังหวัดภูเก็ต ตำบลตลาดใหญ่
อำเภอเมืองภูเก็ต จังหวัดภูเก็ต 1 แห่ง

เจ้าของโครงการ

สำนักงานคลังจังหวัดภูเก็ต

สถานที่ก่อสร้าง

ตำบลตลาดใหญ่ อำเภอเมือง จังหวัดภูเก็ต

สำรวจ

สำนักโยธาธิการและผังเมืองจังหวัดภูเก็ต

ออกแบบ - เขียนแบบ

นายธนิต ธนะพันธ์

สถาปนิกชำนาญการ

วิศวกรโยธา

นายธรรมฤทธิ์ ฤทธิภักดี

วิศวกรโยธานาฏการพิเศษ

สถาปนิก

นายธนิต ธนะพันธ์

สถาปนิกชำนาญการ

ตรวจสอบ

นายธรรมฤทธิ์ ฤทธิภักดี

วิศวกรโยธานาฏการพิเศษ

เห็นชอบ

นายธรรมฤทธิ์ ฤทธิภักดี

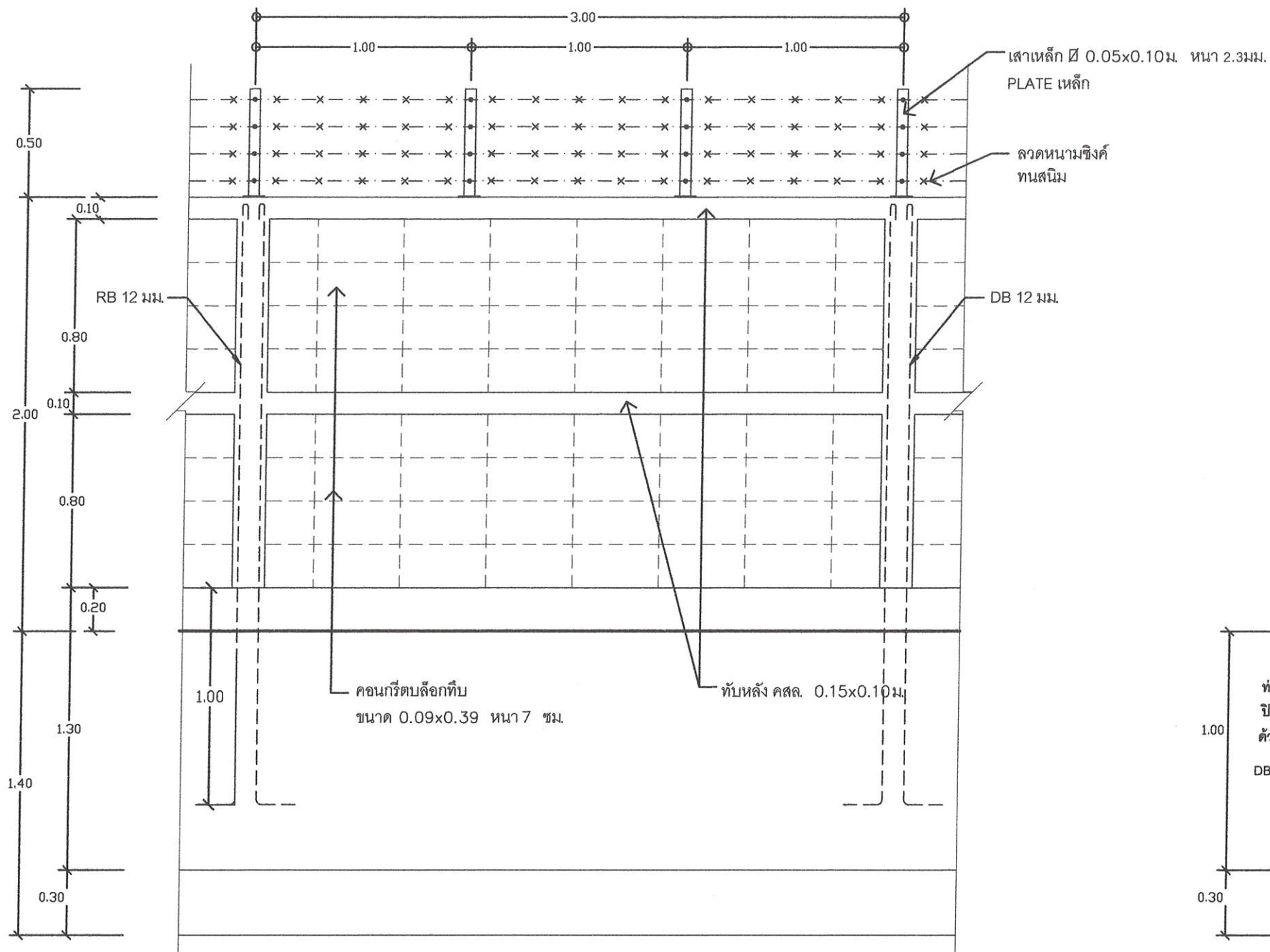
วิศวกรโยธานาฏการพิเศษ รักษาการแทน
โยธาธิการและผังเมืองจังหวัดภูเก็ต

แบบแสดง

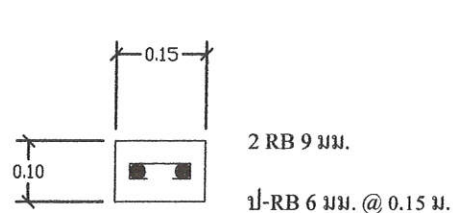
แบบขยายรั้วสำเร็จรูป

| มาตรฐาน | แผ่นที่ | แบบเลขที่ |
|---------|---------|----------------------|
| - | A-05 | ยผจ.ภก. 20 / 2568 |

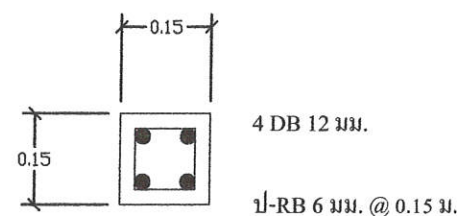
แบบแผ่นนี้ขอสงวนสิทธิ์ ห้ามนำไปใช้
หรือเผยแพร่โดยมิได้รับอนุญาต
ระยะทางให้อุบัติเลขบอกขนาด
ห้ามวัดจากแบบ



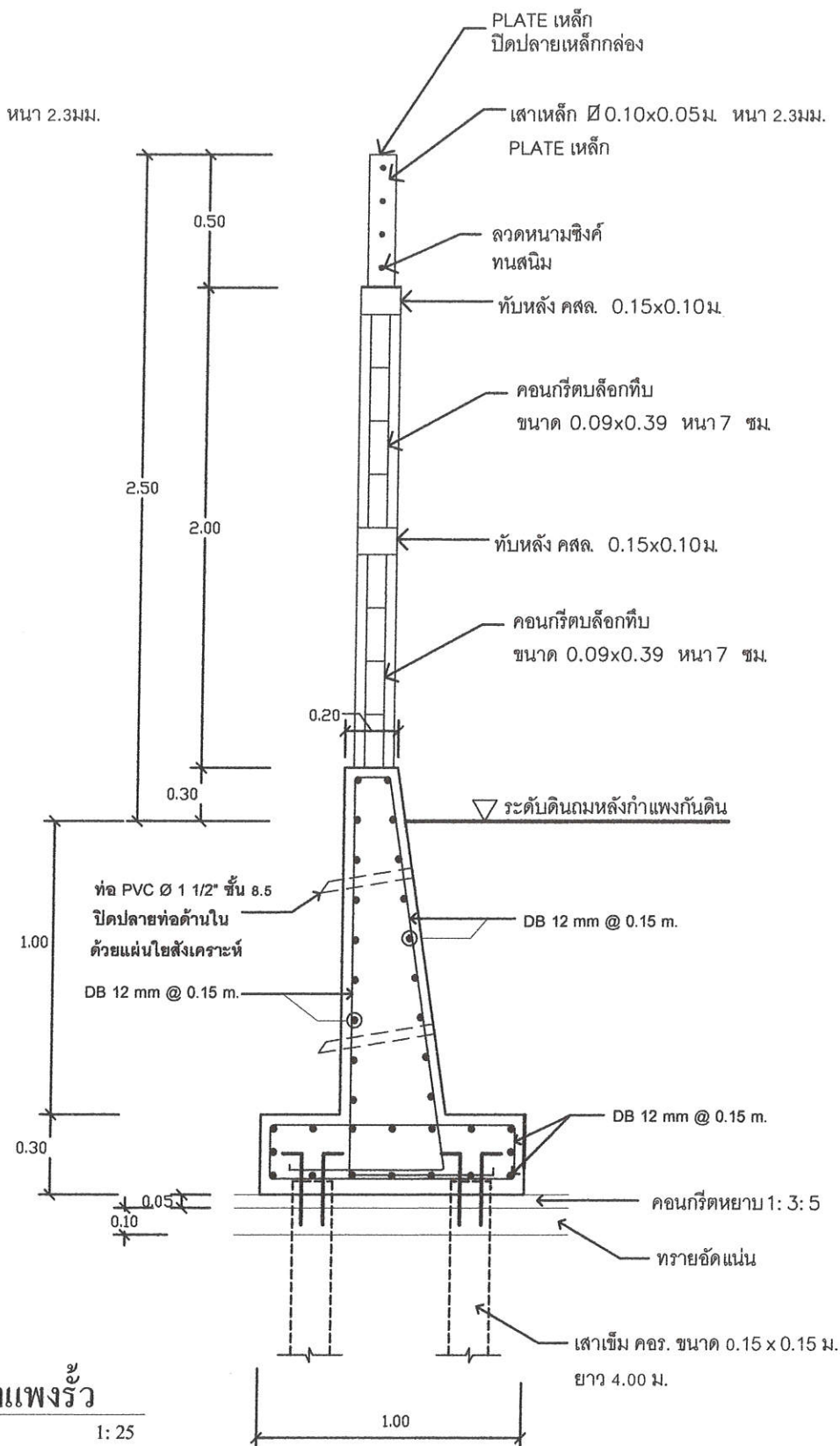
รูปด้านกำแพงรั้ว
มาตราส่วน 1: 25



ทับหลัง



เสาค้ำ



รูปตัดกำแพงรั้ว
มาตราส่วน 1: 25

แบบขยายกำแพงกันดิน (รั้วแบบ B)



โครงการ
รื้อถอนสิ่งปลูกสร้างและถมดินปรับพื้นที่
เพื่อก่อสร้างบ้านพักข้าราชการ
สำนักงานคลังจังหวัดภูเก็ต ตำบลตลาดใหญ่
อำเภอเมืองภูเก็ต จังหวัดภูเก็ต 1 แห่ง

เจ้าของโครงการ
สำนักงานคลังจังหวัดภูเก็ต

สถานที่ก่อสร้าง
ตำบลตลาดใหญ่ อำเภอเมือง จังหวัดภูเก็ต

สำรวจ
สำนักโยธาธิการและผังเมืองจังหวัดภูเก็ต

ออกแบบ - เขียนแบบ

0. 6.

นายธนิต ธนะพันธ์
สถาปนิกชำนาญการ

วิศวกรโยธา

0. 6.

นายธรรมฤทธิ์ ฤทธิภักดี
วิศวกรโยธานายการพิเศษ

สถาปนิก

0. 6.

นายธนิต ธนะพันธ์
สถาปนิกชำนาญการ

ตรวจสอบ

0. 6.

นายธรรมฤทธิ์ ฤทธิภักดี
วิศวกรโยธานายการพิเศษ

เห็นชอบ

0. 6.

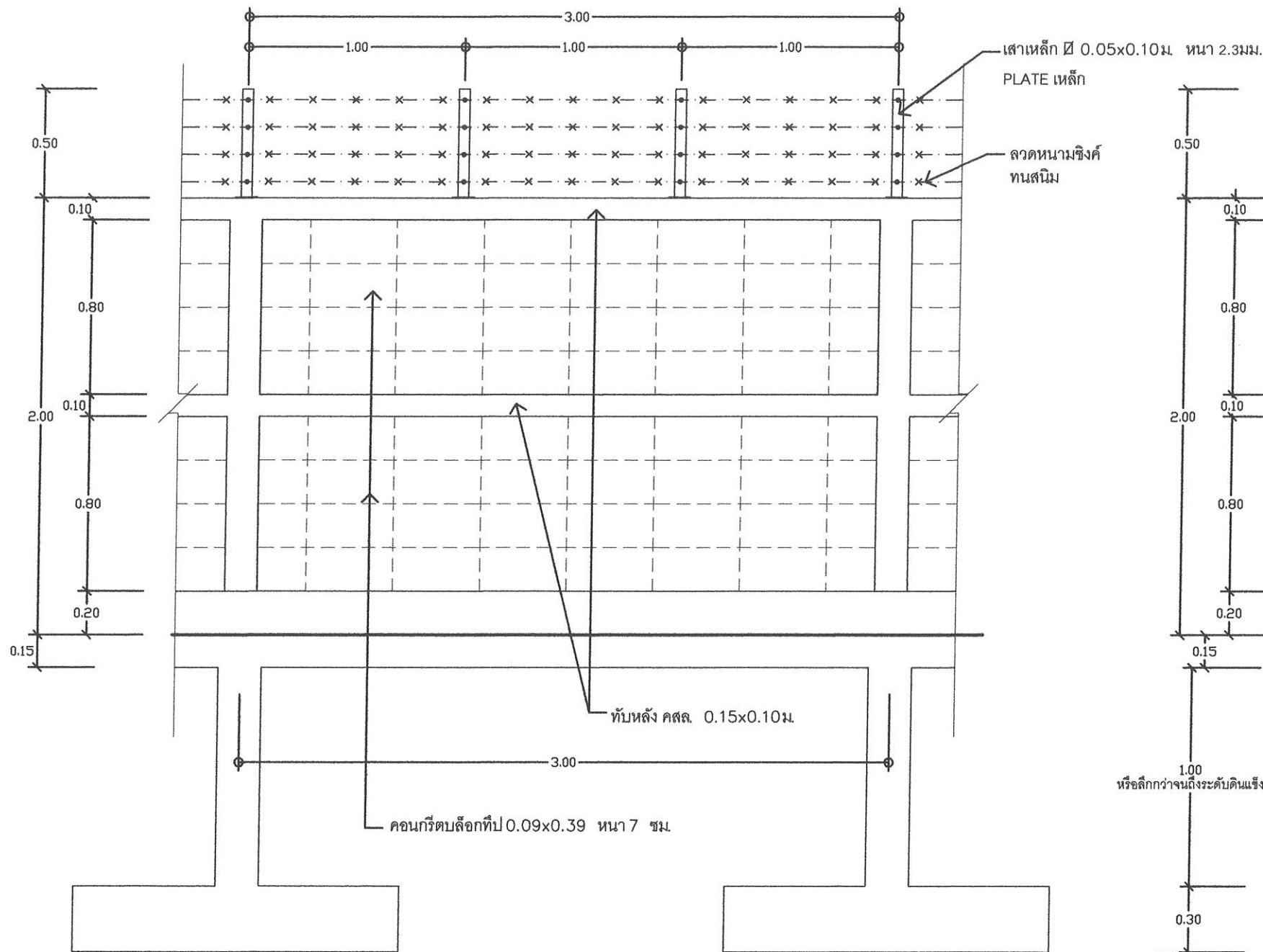
นายธรรมฤทธิ์ ฤทธิภักดี
วิศวกรโยธานายการพิเศษ รักษาการแทน
โยธาธิการและผังเมืองจังหวัดภูเก็ต

แบบแสดง

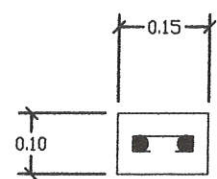
แบบขยายกำแพงกันดิน (รั้วแบบ B)

| มาตราส่วน | แผ่นที่ | แบบเลขที่ |
|-----------|---------|----------------------|
| 1:25 | A-06 | ยผจ.ภก. 20 / 2568 |

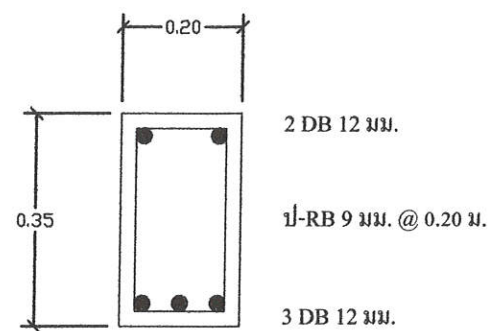
แบบผ่านเนื้อสงวนสิทธิ์ ห้ามนำไปใช้
หรือเผยแพร่โดยมิได้รับอนุญาต
ระยะต่างๆให้ดูที่เลขออกขนาด
ห้ามวัดจากแบบ



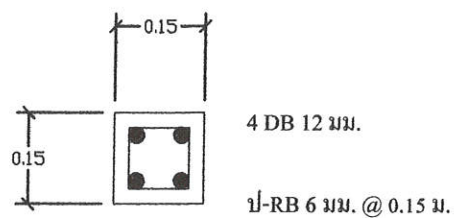
รูปด้านกำแพงรั้ว
มาตราส่วน 1: 25



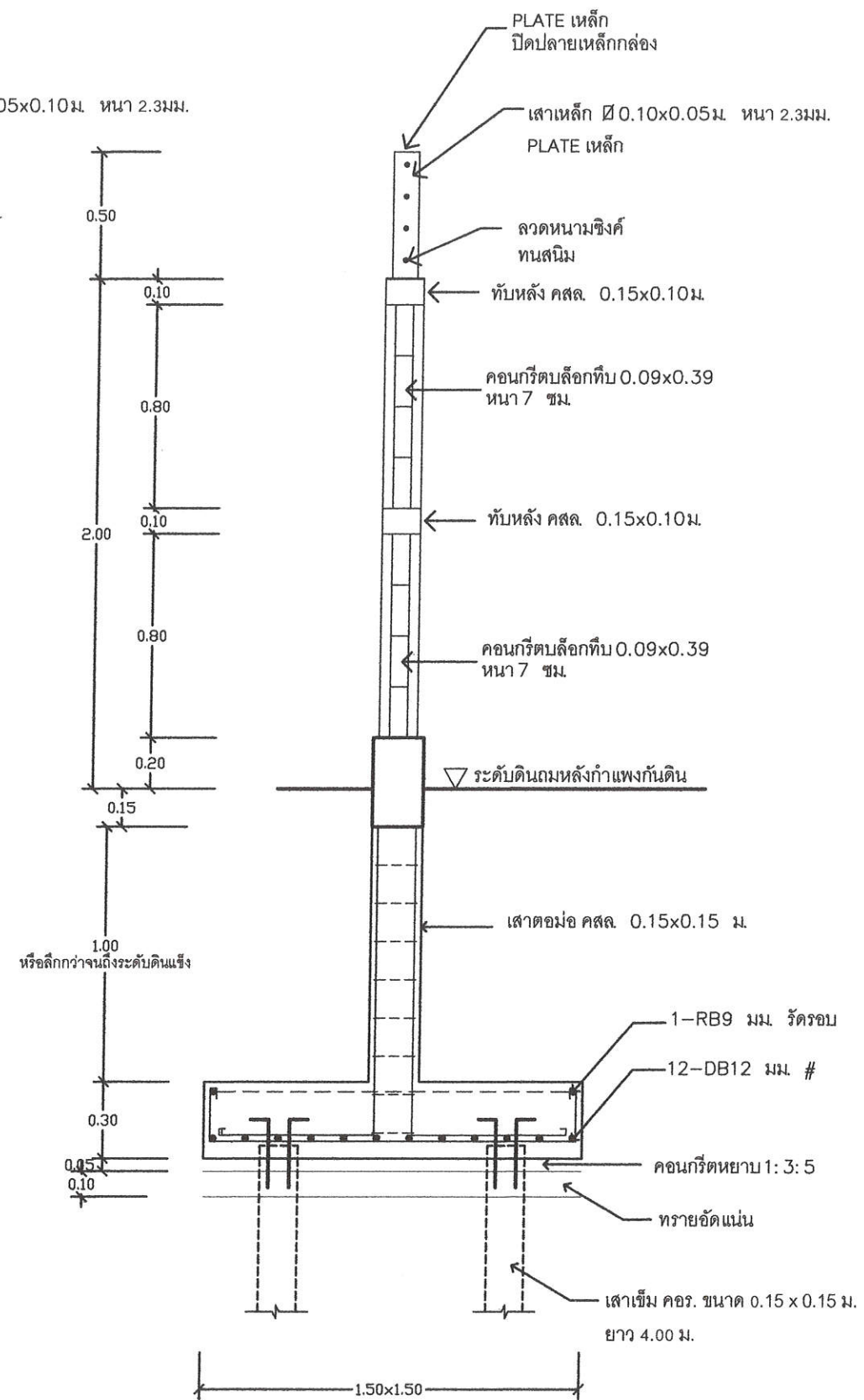
ทับหลัง



คานคอดิน



เสา



รูปตัดกำแพงรั้ว
มาตราส่วน 1: 25

แบบขยายกำแพงกันดิน (รั้วแบบ C)



โครงการ
รื้อถอนสิ่งปลูกสร้างและถมดินปรับพื้นที่
เพื่อก่อสร้างบ้านพักข้าราชการ
สำนักงานคลังจังหวัดภูเก็ต ตำบลตลาดใหญ่
อำเภอเมืองภูเก็ต จังหวัดภูเก็ต 1 แห่ง

เจ้าของโครงการ
สำนักงานคลังจังหวัดภูเก็ต

สถานที่ก่อสร้าง
ตำบลตลาดใหญ่ อำเภอเมือง จังหวัดภูเก็ต

สำรวจ
สำนักโยธาธิการและผังเมืองจังหวัดภูเก็ต

ออกแบบ - เขียนแบบ
นายณิธ ณะพันธ์
สถาปนิกชำนาญการ

วิศวกรโยธา
นายธรรมฤทธิ์ ฤทธิภักดี
วิศวกรโยธาชำนานการพิเศษ

สถาปนิก
นายณิธ ณะพันธ์
สถาปนิกชำนาญการ

ตรวจสอบ
นายธรรมฤทธิ์ ฤทธิภักดี
วิศวกรโยธาชำนานการพิเศษ

เห็นชอบ
นายธรรมฤทธิ์ ฤทธิภักดี
วิศวกรโยธาชำนานการพิเศษ รักษาการแทน
โยธาธิการและผังเมืองจังหวัดภูเก็ต

แบบแสดง
แบบขยายกำแพงกันดิน (รั้วแบบ C)

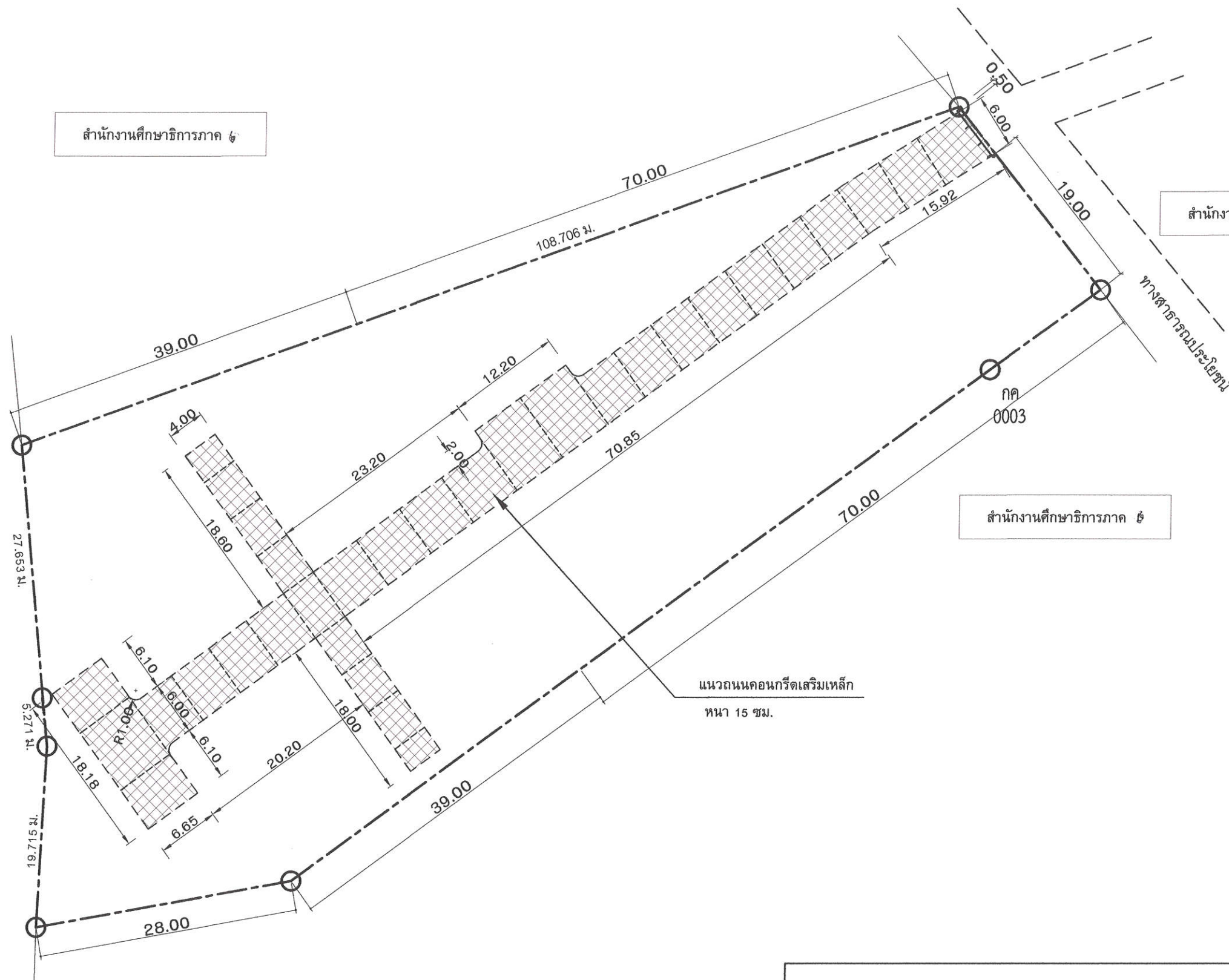
| มาตราส่วน | แผ่นที่ | แบบเลขที่ |
|-----------|---------|----------------------|
| 1:75 | A-07 | ยผจ.ภก. 20 / 2568 |

แบบแปลนนี้ถือสงวนลิขสิทธิ์ ห้ามนำไปใช้
หรือเผยแพร่โดยไม่ได้รับอนุญาต
ระยะต่างๆให้ดูที่เลขออกขนาด
หน้าวัดจากแบบ

กค
0007

กำแพง

ทางสาธารณประโยชน์



สำนักงานศึกษาธิการภาค ๕

สำนักงานศึกษาธิการภาค ๖

สำนักงานศึกษาธิการภาค ๕

แนวถนนคอนกรีตเสริมเหล็ก
หนา 15 ซม.

สัญลักษณ์



ถนน คสล. พื้นที่ทั้งหมดไม่น้อยกว่า 960 ตร.ม.



แนวรอยต่อถนนภายในโครงการ
(สามารถปรับเปลี่ยนแนว ได้ตามความเหมาะสม)

ผังบริเวณถนนภายในโครงการ

มาตราส่วน

1: 500



โครงการ
รื้อถอนสิ่งปลูกสร้างและถมดินปรับพื้นที่
เพื่อก่อสร้างบ้านพักข้าราชการ
สำนักงานคลังจังหวัดภูเก็ต ตำบลตลาดใหญ่
อำเภอเมืองภูเก็ต จังหวัดภูเก็ต 1 แห่ง

เจ้าของโครงการ

สำนักงานคลังจังหวัดภูเก็ต

สถานที่ก่อสร้าง

ตำบลตลาดใหญ่ อำเภอเมือง จังหวัดภูเก็ต

สำรวจ

สำนักโยธาธิการและผังเมืองจังหวัดภูเก็ต

ออกแบบ - เขียนแบบ

0. 1.

นายธนิต ธนะพันธ์
สถาปนิกชำนาญการ

วิศวกรโยธา

0. 1.

นายธรรมฤทธิ์ ฤทธิภักดี
วิศวกรโยธาสถาบันวิชาการพิเศษ

สถาปนิก

0. 1.

นายธนิต ธนะพันธ์
สถาปนิกชำนาญการ

ตรวจสอบ

0. 1.

นายธรรมฤทธิ์ ฤทธิภักดี
วิศวกรโยธาสถาบันวิชาการพิเศษ

เห็นชอบ

0. 1.

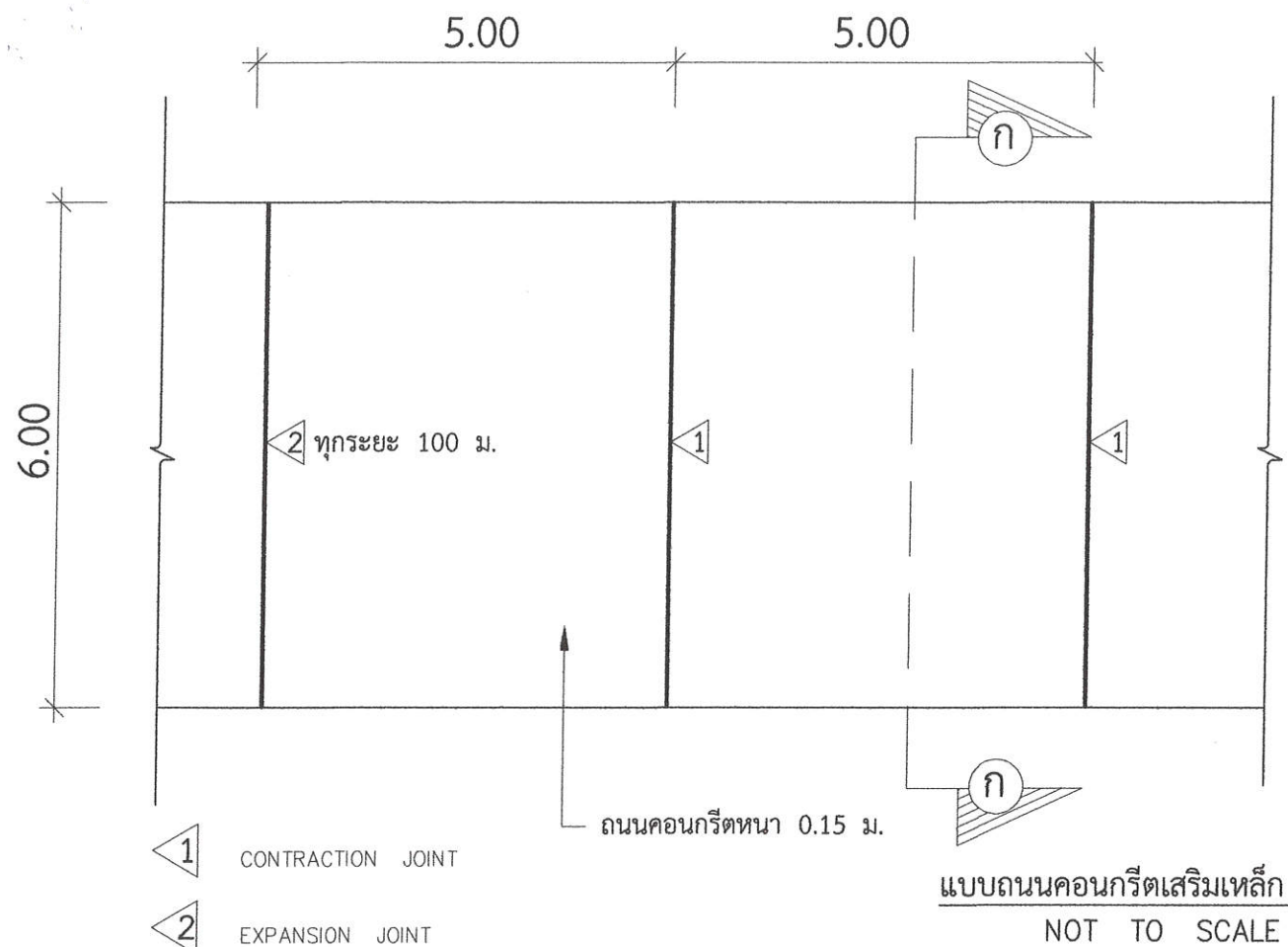
นายธรรมฤทธิ์ ฤทธิภักดี
วิศวกรโยธาสถาบันวิชาการพิเศษ รักษาการแทน
โยธาธิการและผังเมืองจังหวัดภูเก็ต

แบบแสดง

ผังบริเวณถนนภายในโครงการ

| มาตราส่วน | แผ่นที่ | แบบเลขที่ |
|-----------|---------|----------------------|
| 1:500 | A-08 | ยผจ.ภก. ๕๐ / 2568 |

แบบแผ่นนี้สงวนสิทธิ์ ห้ามนำไปใช้
หรือเผยแพร่โดยไม่ได้รับอนุญาต
ระยะต่างๆให้ดูที่เลขบอกขนาด
ห้ามวัดจากแบบ



การเตรียมร่องคอนกรีตสำหรับหยอดยางยาแนว

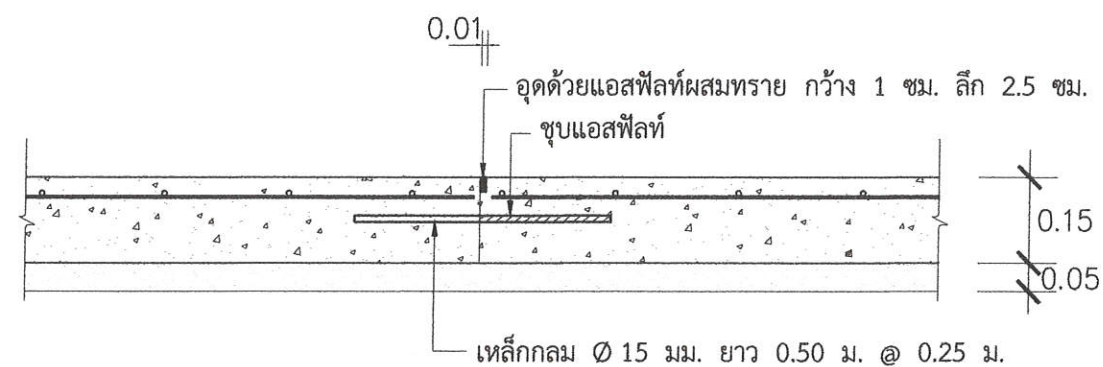
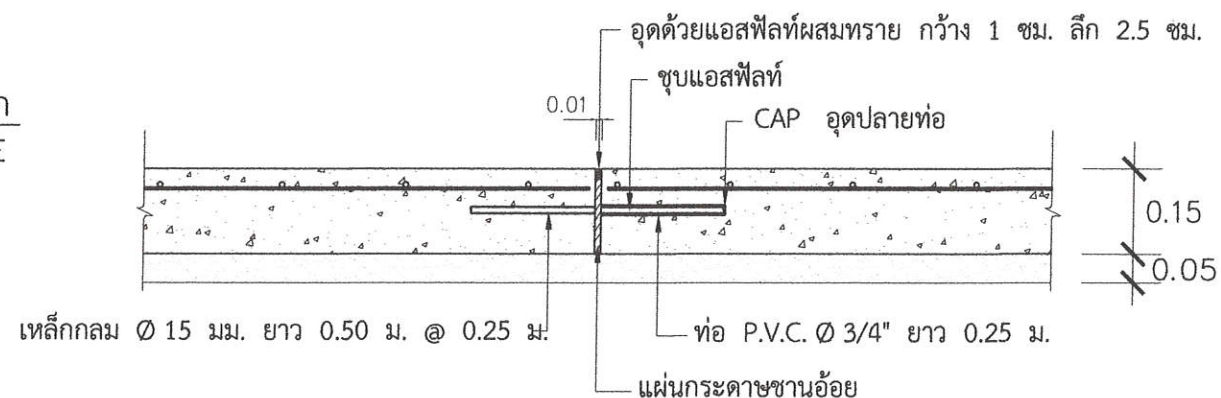
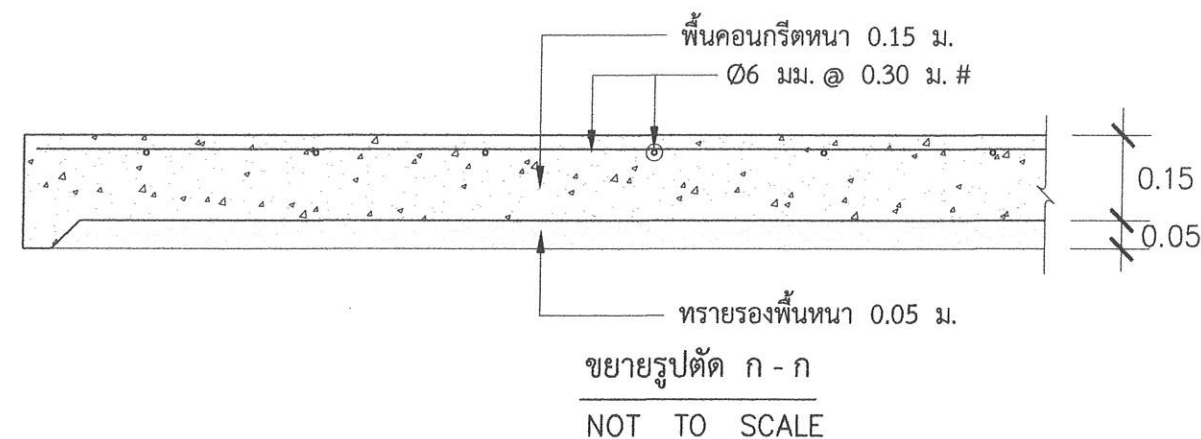
1. ให้ทำการตัดและหยอด JOINT แบบต่างๆโดยพื้นที่ที่สามารถจะกระทำได้
2. ให้ทำการเป่าร่องคอนกรีตให้สะอาดด้วยเครื่องเป่าลมให้ปราศจากฝุ่นละอองและสิ่งสกปรกและร่องคอนกรีตจะต้องแห้งสนิท
3. ให้ทาร่องที่เตรียมด้วยยางรองพื้น PRIMER ที่ใช้โดยเฉพาะสำหรับยางยาแนวโดยทาด้วยแปรงหรือใช้เครื่องพ่นก็ได้แล้วปล่อยให้แห้งจึงทำการหยอดยางยาแนวที่ได้ต้มให้ละลายในอุณหภูมิที่กำหนดไว้
4. วัสดุยารอยต่อคอนกรีตเป็นแบบยืดหยุ่นตามมาตรฐาน มอก. 479

การเก็บวัสดุ

เหล็กเส้นที่นำมาใช้ในการก่อสร้าง จะต้องเก็บไว้ในที่มีหลังคาคลุมและมีฝากำบังฝน ทั้งจะต้องเก็บไว้ในเนื้อพื้นดินไม่น้อยกว่า 20 เซนติเมตร

การเก็บตัวอย่างวัสดุเพื่อการทดสอบ

1. ผู้รับจ้างจะต้องจัดส่งตัวอย่างวัสดุที่จะใช้ในการก่อสร้าง ไปทดสอบคุณภาพ โดยมีเจ้าหน้าที่ฝ่ายผู้ว่าจ้างกำกับและควบคุมการส่งโดยใกล้ชิด
2. ตัวอย่างเหล็กเส้นที่จะนำไปทดสอบจะต้องมีความยาวท่อนละ 1.00 เมตร จำนวนตัวอย่างละ 3 ท่อน สำหรับเหล็กแต่ละขนาด
3. ตัวอย่างคอนกรีต จะต้องหล่อลูกบาศก์ ขนาด 15 x 15 x 15 เซนติเมตร ไว้เป็นตัวแทนในการทดสอบคอนกรีต ครั้งหนึ่งจะต้องหล่อลูกบาศก์หนึ่งแห่งต่อปริมาณคอนกรีต 2 ลบ.ม. ทั้งนี้จำนวนลูกบาศก์จะต้องไม่น้อยกว่า 3 แห่ง โดยผู้ควบคุมงานจะต้องเป็นผู้เลือกคอนกรีตที่นำมาหล่อลูกบาศก์ให้ลง วัน เดือน ปี กับความยุบและส่วนผสมคอนกรีตบนแท่งคอนกรีตให้ชัดเจน (ULTIMATE STRENGTH) ของแท่งลูกบาศก์คอนกรีตเมื่อมีอายุครบ 28 วัน จะต้องไม่น้อยกว่า 280 กิโลกรัมต่อลูกบาศก์เซนติเมตรและแรงอัดต่ำสุด จะต้องไม่ต่ำกว่า 85% ของค่าที่ระบุไว้ในการจัดส่งลูกบาศก์ไปทดสอบในห้องทดสอบของทางราชการหรือสถาบันทดสอบวัสดุที่ได้รับการรับรองแล้ว



โครงการ
รื้อถอนสิ่งปลูกสร้างและถมดินปรับพื้นที่
เพื่อก่อสร้างบ้านพักข้าราชการ
สำนักงานคลังจังหวัดภูเก็ต ตำบลตลาดใหญ่
อำเภอเมืองภูเก็ต จังหวัดภูเก็ต 1 แห่ง

เจ้าของโครงการ
สำนักงานคลังจังหวัดภูเก็ต

สถานที่ก่อสร้าง
ตำบลตลาดใหญ่ อำเภอเมือง จังหวัดภูเก็ต

สำรวจ
สำนักโยธาธิการและผังเมืองจังหวัดภูเก็ต

ออกแบบ - เขียนแบบ

นายธนิต ณะพันธ์
สถาปนิกชำนาญการ

วิศวกรโยธา

นายธรรมฤทธิ์ ฤทธิภักดี
วิศวกรโยธานาฏการพิเศษ

สถาปนิก

นายธนิต ณะพันธ์
สถาปนิกชำนาญการ

ตรวจสอบ

นายธรรมฤทธิ์ ฤทธิภักดี
วิศวกรโยธานาฏการพิเศษ

เห็นชอบ

นายธรรมฤทธิ์ ฤทธิภักดี
วิศวกรโยธานาฏการพิเศษ รักษาการแทน
โยธาธิการและผังเมืองจังหวัดภูเก็ต

แบบแสดง

แบบถนนคอนกรีตเสริมเหล็ก

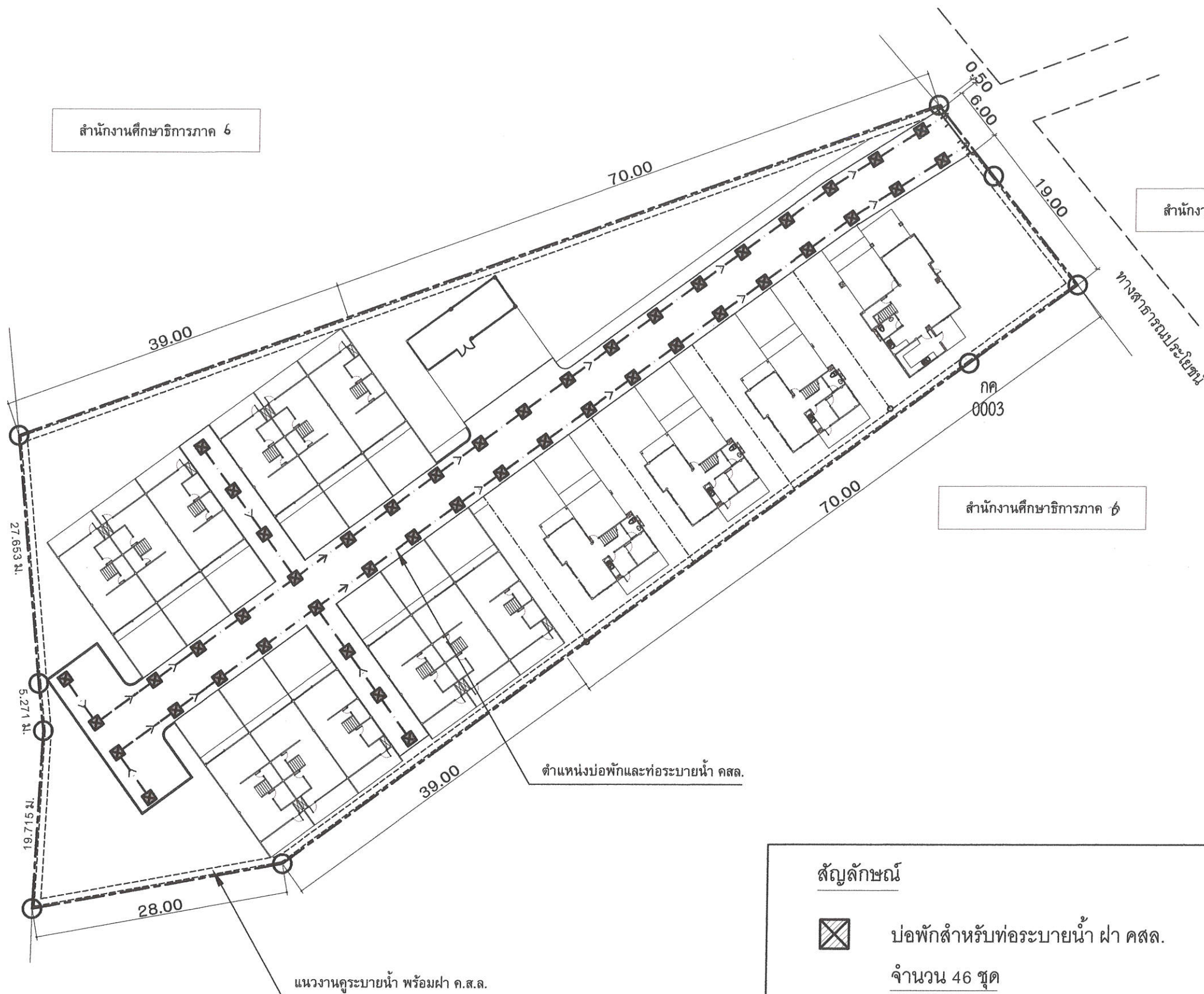
| มาตราส่วน | แผ่นที่ | แบบเลขที่ |
|-----------|---------|--------------------|
| 1:50 | A-09 | ยผจ.ภก. 20/2568 |

แบบแผ่นนี้ขอสงวนสิทธิ์ ห้ามนำไปใช้
หรือเผยแพร่โดยไม่ได้รับอนุญาต
ระยะต่างๆให้ดูที่เลขออกหมาย
ห้ามวัดจากแบบ

กค
0007

กำแพง

ทางสาธารณประโยชน์



ผังบริเวณระบบสุขาภิบาล ภายในโครงการ

มาตราส่วน

1: 500

สัญลักษณ์



บ่อพักสำหรับท่อระบายน้ำ ฝาค.ส.ล.

จำนวน 46 ชุด



ท่อระบายน้ำ คสล. Ø0.60 ม. ลาด 1 : 600

ความยาวไม่น้อยกว่า 240 ม.



งานคูระบายน้ำ พร้อมฝาค.ส.ล. กว้าง 0.70 ม.

ความยาวไม่น้อยกว่า 317 ม.



โครงการ

รื้อถอนสิ่งปลูกสร้างและถมดินปรับพื้นที่
เพื่อก่อสร้างบ้านพักข้าราชการ
สำนักงานคลังจังหวัดภูเก็ต ตำบลตลาดใหญ่
อำเภอเมืองภูเก็ต จังหวัดภูเก็ต 1 แห่ง

เจ้าของโครงการ

สำนักงานคลังจังหวัดภูเก็ต

สถานที่ก่อสร้าง

ตำบลตลาดใหญ่ อำเภอเมือง จังหวัดภูเก็ต

สำรวจ

สำนักโยธาธิการและผังเมืองจังหวัดภูเก็ต

ออกแบบ - เขียนแบบ

0. 1.

นายธนิศ ธนะพันธ์

สถาปนิกชำนาญการ

วิศวกรโยธา

นายธรรมฤทธิ์ ฤทธิภักดี

วิศวกรโยธาชำนานุกรการพิเศษ

สถาปนิก

0. 1.

นายธนิศ ธนะพันธ์

สถาปนิกชำนาญการ

ตรวจสอบ

นายธรรมฤทธิ์ ฤทธิภักดี

วิศวกรโยธาชำนานุกรการพิเศษ

เห็นชอบ

นายธรรมฤทธิ์ ฤทธิภักดี

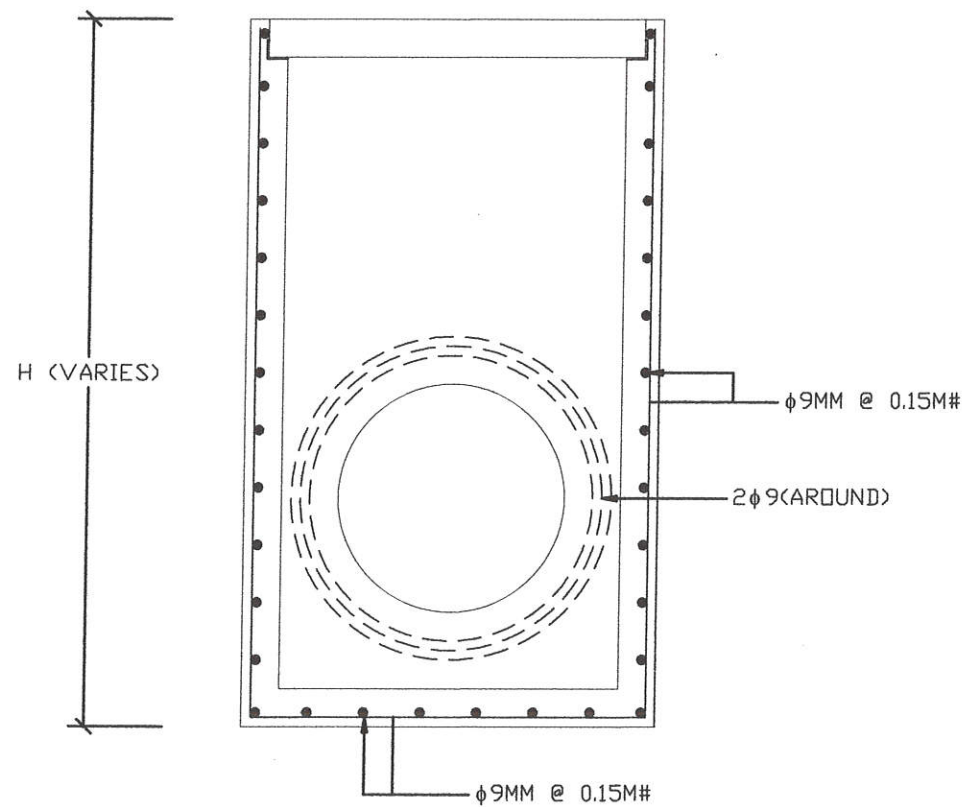
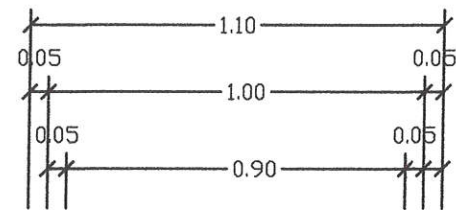
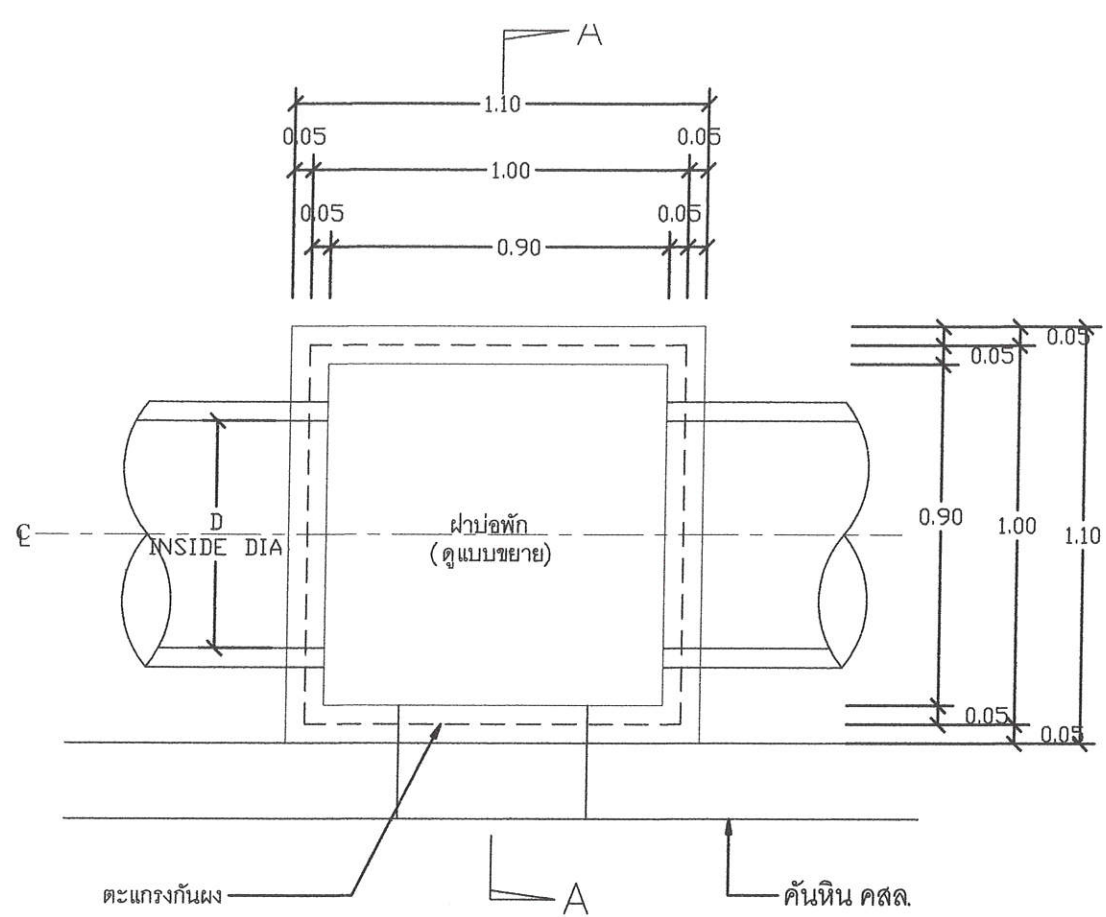
วิศวกรโยธาชำนานุกรการพิเศษ รักษาการแทน
โยธาธิการและผังเมืองจังหวัดภูเก็ต

แบบแสดง

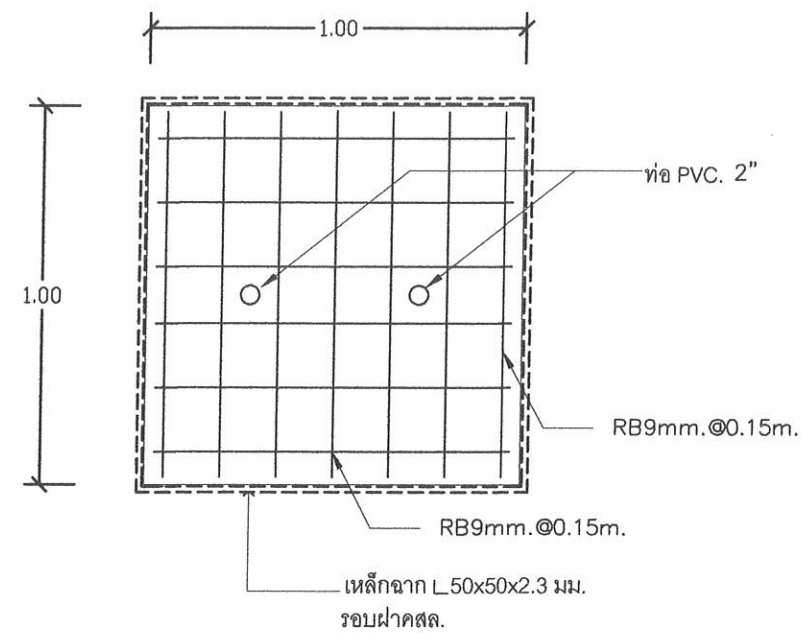
ผังบริเวณระบบสุขาภิบาล
ภายในโครงการ

| มาตราส่วน | แผ่นที่ | แบบเลขที่ |
|-----------|---------|----------------------|
| 1:500 | A-10 | ยผจ.ภก. 20 / 2568 |

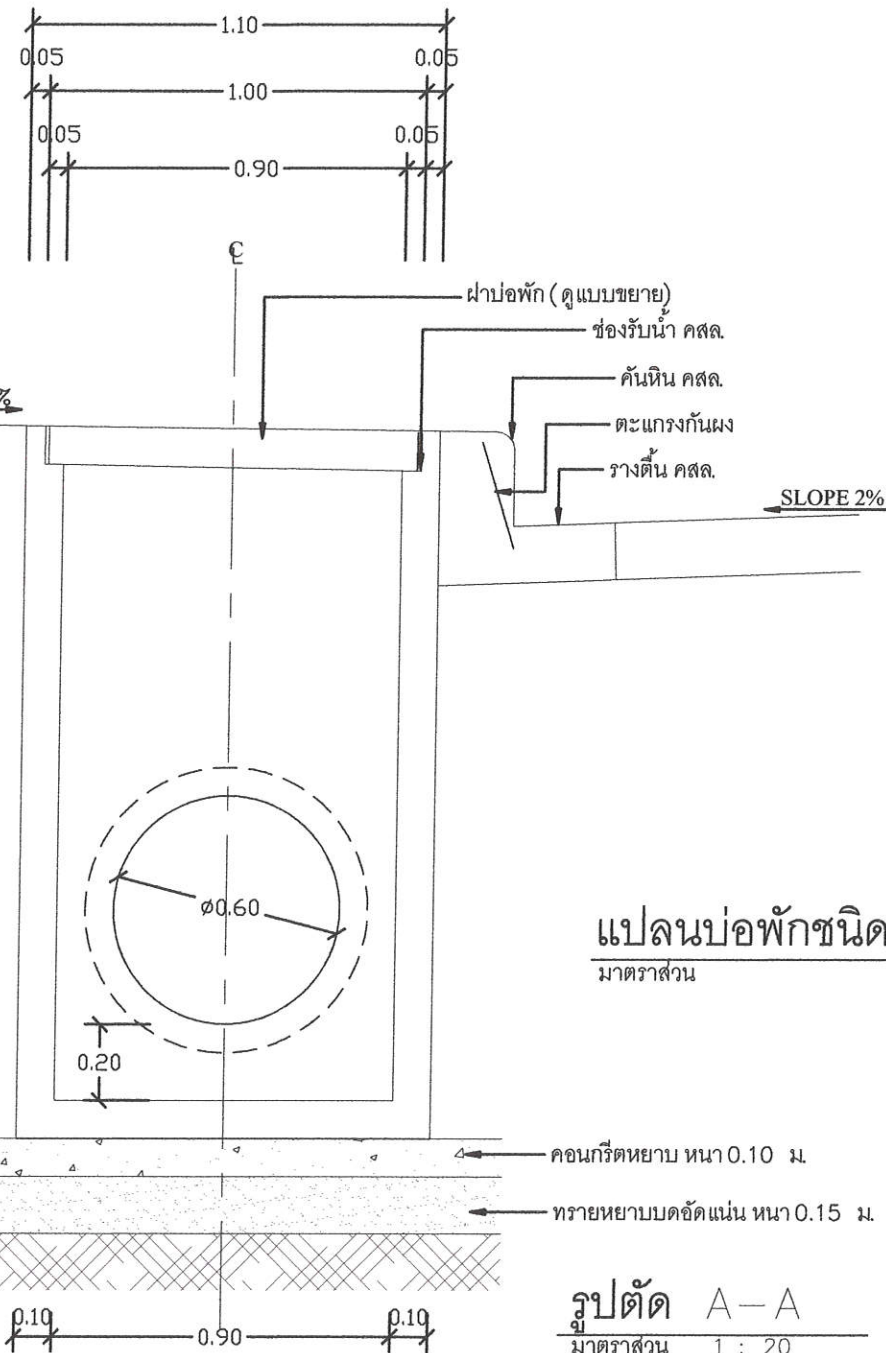
แบบแผนผังนี้ขอสงวนสิทธิ์ ห้ามนำไปใช้
หรือเผยแพร่โดยมิได้รับอนุญาต
ระยะทางใหญ่ที่เลขออกขนาด
ห้ามวัดจากแบบ



รายละเอียดการเสริมเหล็กรูปตัด A-A
มาตราส่วน 1 : 20



แบบขยายฝาคสล.
มาตราส่วน 1 : 20



แปลนบ่อพักชนิด ϕ 0.60 ม.
มาตราส่วน 1 : 20

H (VARIES)

0.10
0.15

0.10 0.90 0.10

รูปตัด A-A
มาตราส่วน 1 : 20



โครงการ
รื้อถอนสิ่งปลูกสร้างและถมดินปรับพื้นที่
เพื่อก่อสร้างบ้านพักข้าราชการ
สำนักงานคลังจังหวัดภูเก็ต ตำบลตลาดใหญ่
อำเภอเมืองภูเก็ต จังหวัดภูเก็ต 1 แห่ง

เจ้าของโครงการ
สำนักงานคลังจังหวัดภูเก็ต

สถานที่ก่อสร้าง
ตำบลตลาดใหญ่ อำเภอเมือง จังหวัดภูเก็ต

สำรวจ
สำนักโยธาธิการและผังเมืองจังหวัดภูเก็ต

ออกแบบ - เขียนแบบ
นายณัฐ ณะพันธ์
สถาปนิกชำนาญการ

วิศวกรโยธา
นายธรรมฤทธิ์ ฤทธิภักดี
วิศวกรโยธาชำนานการพิเศษ

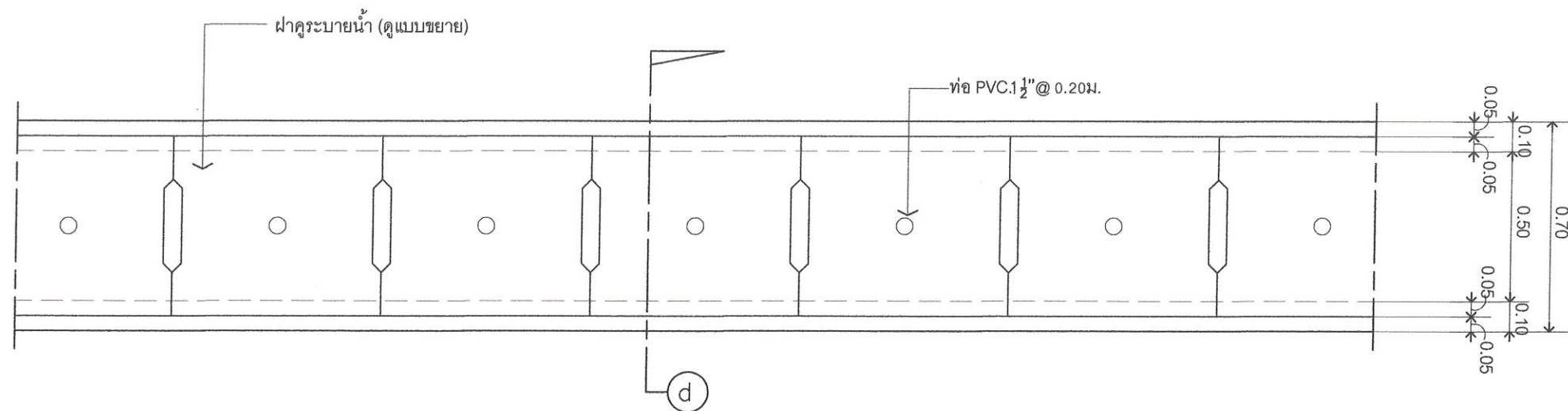
สถาปนิก
นายณัฐ ณะพันธ์
สถาปนิกชำนาญการ

ตรวจสอบ
นายธรรมฤทธิ์ ฤทธิภักดี
วิศวกรโยธาชำนานการพิเศษ

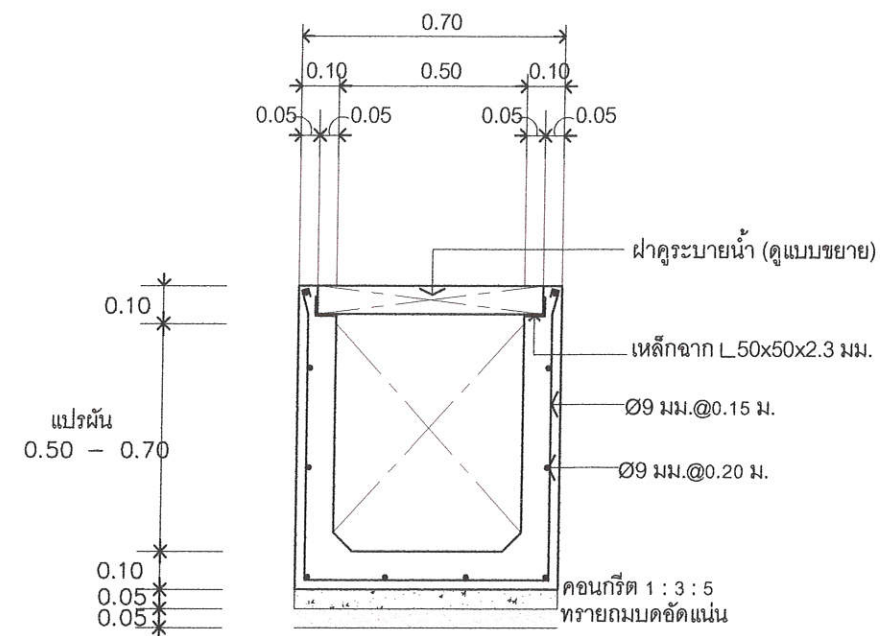
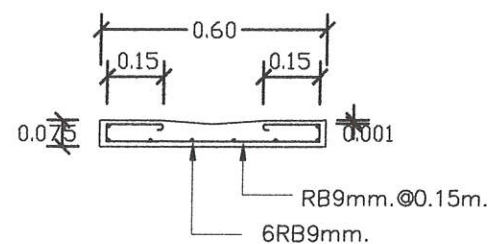
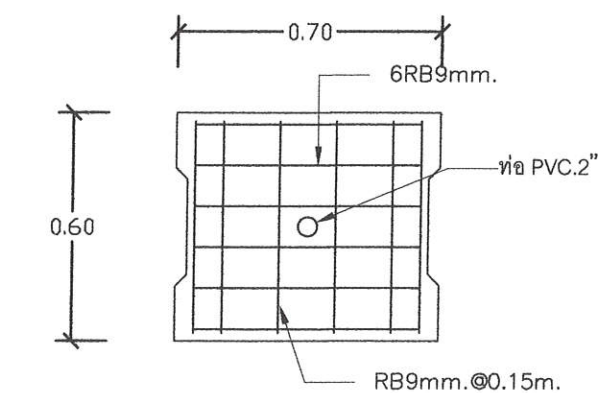
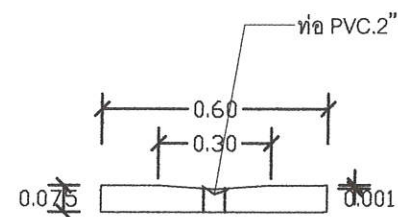
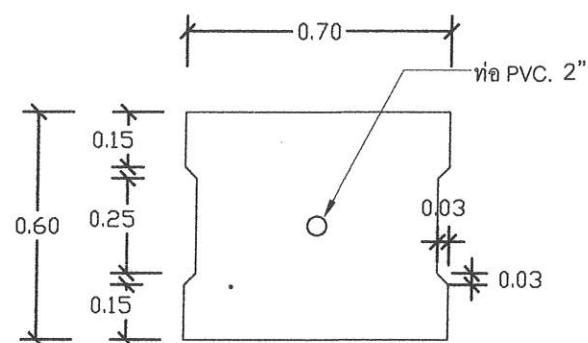
เห็นชอบ
นายธรรมฤทธิ์ ฤทธิภักดี
วิศวกรโยธาชำนานการพิเศษ รักษาการแทน
โยธาธิการและผังเมืองจังหวัดภูเก็ต

แบบแสดง
แบบขยายบ่อพักคสล. 0.60ม.

| มาตราส่วน | แผ่นที่ | แบบเลขที่ |
|--|---------|----------------------|
| 1:20 | A-11 | ยผจ.ภก. 20 / 2568 |
| แบบแปลนให้สงวนสิทธิ์ ห้ามนำไปใช้ หรือเผยแพร่โดยมิได้รับอนุญาต ระยะต่างๆให้ดูที่เลขออกขนาด ห้ามวัดจากแบบ | | |



แปลนวางระบายน้ำ คสล.



รูปตัด ก



โครงการ
รื้อถอนสิ่งปลูกสร้างและถมดินปรับพื้นที่
เพื่อก่อสร้างบ้านพักข้าราชการ
สำนักงานคลังจังหวัดภูเก็ต ตำบลตลาดใหญ่
อำเภอเมืองภูเก็ต จังหวัดภูเก็ต 1 แห่ง

เจ้าของโครงการ
สำนักงานคลังจังหวัดภูเก็ต

สถานที่ก่อสร้าง
ตำบลตลาดใหญ่ อำเภอเมือง จังหวัดภูเก็ต

สำรวจ
สำนักโยธาธิการและผังเมืองจังหวัดภูเก็ต

ออกแบบ - เขียนแบบ

นายธนิศ ณะพันธ์

สถาปนิกชำนาญการ

วิศวกรโยธา

นายธรรมฤทธิ์ ฤทธิภักดี

วิศวกรโยธาสถาปนิกพิเศษ

สถาปนิก

นายธนิศ ณะพันธ์

สถาปนิกชำนาญการ

ตรวจสอบ

นายธรรมฤทธิ์ ฤทธิภักดี

วิศวกรโยธาสถาปนิกพิเศษ

เห็นชอบ

นายธรรมฤทธิ์ ฤทธิภักดี

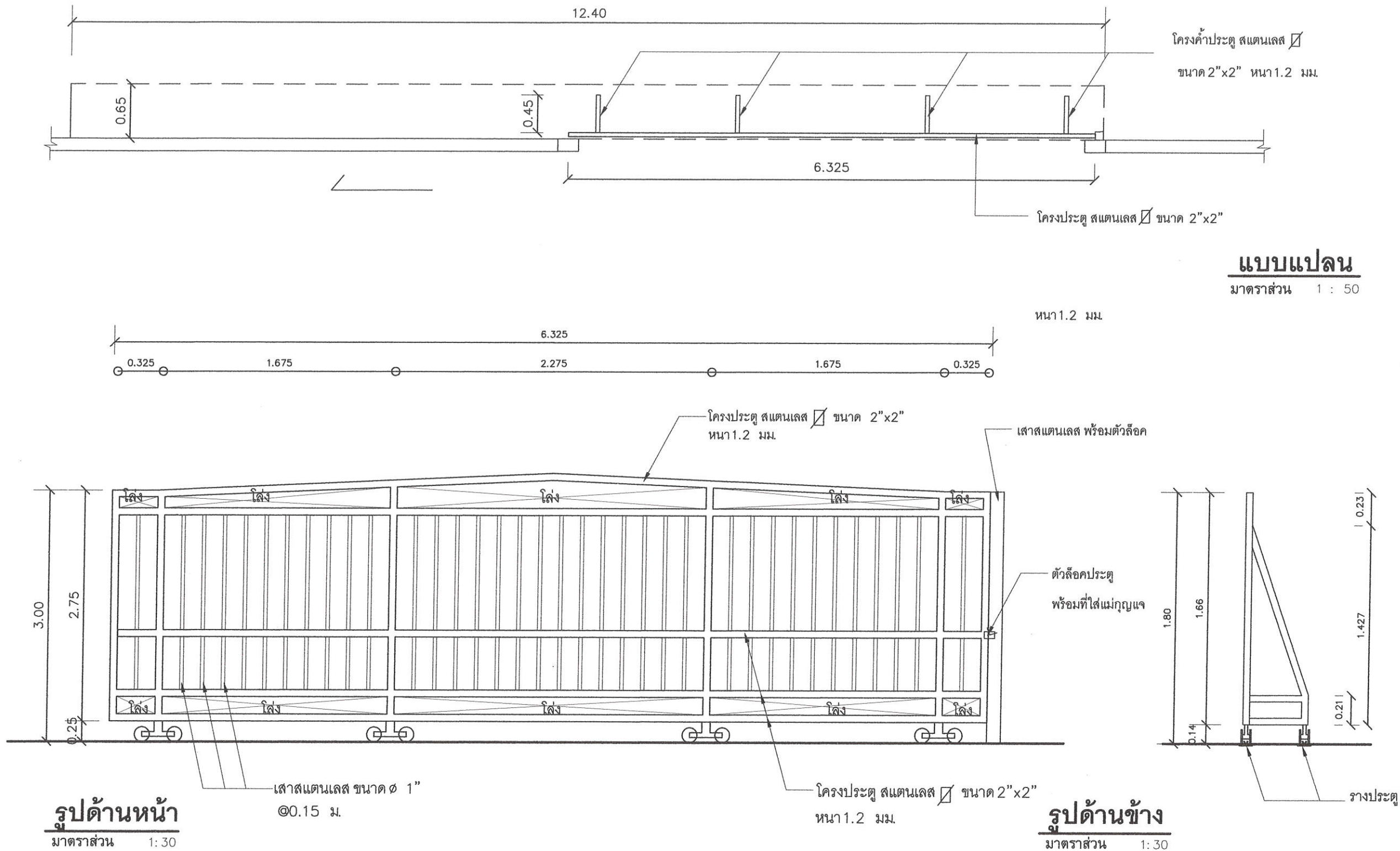
วิศวกรโยธาสถาปนิกพิเศษ รักษาการแทน
โยธาธิการและผังเมืองจังหวัดภูเก็ต

แบบแสดง

แบบขยายวางระบายน้ำคสล. ,
ฝาคสล. คูระบายน้ำ

| มาตราส่วน | แผ่นที่ | แบบเลขที่ |
|-----------|---------|----------------------|
| 1:20 | A-12 | ยผจ.ภก. 20 / 2568 |

แบบแผ่นนี้สงวนลิขสิทธิ์ ห้ามนำไปใช้
หรือเผยแพร่โดยมิได้รับอนุญาต
ระยะต่าง ๆ ให้ดูที่เลขออกขนาด
ห้ามวัดจากแบบ



โครงการ
รื้อถอนสิ่งปลูกสร้างและถมดินปรับพื้นที่
เพื่อก่อสร้างบ้านพักข้าราชการ
สำนักงานคลังจังหวัดภูเก็ต ตำบลตลาดใหญ่
อำเภอเมืองภูเก็ต จังหวัดภูเก็ต 1 แห่ง

เจ้าของโครงการ
สำนักงานคลังจังหวัดภูเก็ต

สถานที่ก่อสร้าง
ตำบลตลาดใหญ่ อำเภอเมือง จังหวัดภูเก็ต

สำรวจ
สำนักโยธาธิการและผังเมืองจังหวัดภูเก็ต

ออกแบบ - เขียนแบบ
นายธนิต ณะพันธ์
สถาปนิกชำนาญการ

วิศวกรโยธา
นายธรรมฤทธิ์ ฤทธิภักดี
วิศวกรโยธานายการพิเศษ

สถาปนิก
นายธนิต ณะพันธ์
สถาปนิกชำนาญการ

ตรวจสอบ
นายธรรมฤทธิ์ ฤทธิภักดี
วิศวกรโยธานายการพิเศษ

เห็นชอบ
นายธรรมฤทธิ์ ฤทธิภักดี
วิศวกรโยธานายการพิเศษ รักษาการแทน
โยธาธิการและผังเมืองจังหวัดภูเก็ต

แบบแสดง
แบบขยายประตูรั้ว

| มาตราส่วน | แผ่นที่ | แบบเลขที่ |
|------------|---------|--------------------|
| 1:50, 1:30 | A-13 | ยผจ.ภก. 20/2568 |

แบบแผ่นนี้ถือสงวนลิขสิทธิ์ ห้ามนำไปใช้
หรือเผยแพร่โดยมิได้รับอนุญาต
ระยะต่างๆให้ดูที่เลขาของขนาด
ห้ามวัดจากแบบ