

บ่อพัก คสล. เดิม

ทางเข้าบ้านอยู่ทิศ

CROSS 1 ชุด

แนวกำแพงแอสฟัลต์ติดกับคสล.

แนวรางท่อ คสล. มอก. ชั้น 3 ขนาด ϕ 0.60 ม. และรางระบายน้ำ คสล. ความยาวรวมบ่อพัก 560 ม.

แนวเส้นขอบเขตที่ดิน

คูน้ำดินถมภายใน



โครงการ
ปรับปรุงและเพิ่มประสิทธิภาพการ
บริหารจัดการน้ำในพื้นที่
พื้นที่โครงการ 100 ไร่

ผู้อำนวยการโครงการ

[Signature]
นายสมชาย ใจดี
ผู้อำนวยการโครงการ

ผู้ควบคุม

[Signature]
นายสมชาย ใจดี
ผู้ควบคุม

ผู้ควบคุม

[Signature]
นายสมชาย ใจดี
ผู้ควบคุม

ผู้ควบคุม

[Signature]
นายสมชาย ใจดี
ผู้ควบคุม

ผู้ควบคุม

[Signature]
นายสมชาย ใจดี
ผู้ควบคุม

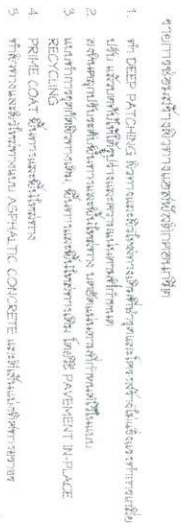
ผู้ควบคุม

[Signature]
นายสมชาย ใจดี
ผู้ควบคุม

ผู้ควบคุม

นายสมชาย ใจดี
09/2563

นายสมชาย ใจดี
3
6



NOT TO SCALE

2019年12月

ลำดับที่	รายการ	ข้อกำหนด
1	หินคลุก	หินคลุกหินเม็ดกรวด (GRUSSED STONE SOIL AGGREGATE TYPE BASE) ตาม มทศ 223-2545 ค่า D ₁₅ หักต้องไม่เกินค่าที่กำหนด 25% ค่า P _L ไม่เกินค่าที่กำหนด 6% ค่าความหนักของหินคลุกที่กำหนด 40%
2	น้ำ	การผสมหินคลุกต้องใช้น้ำสะอาดที่มีค่าความหนาแน่นไม่น้อยกว่า 99% MODIFIED PROCTOR DENSITY และต้องมีค่า C.B.R. ไม่ต่ำกว่า 80%
3	ปูนซีเมนต์	หินคลุกต้องมีการผสมปูนซีเมนต์ไม่น้อยกว่า 4% และต้องมีค่าความแข็งแรงไม่น้อยกว่า 25% ค่าความแข็งแรงของปูนซีเมนต์ต้องมีค่าไม่น้อยกว่า 25%
4	การวางหินคลุกและหิน	การวางหินคลุกและหินต้องมีการวางหินคลุกและหินให้แน่นและเรียบ (IN-PLACE RECYCLING) และมีการวางหินคลุกและหินให้แน่นและเรียบ (IN-PLACE RECYCLING) ตาม มทศ 223-2545
5	หินคลุกและหิน	หินคลุกและหินต้องมีค่าความแข็งแรงไม่น้อยกว่า 25% และต้องมีค่าความแข็งแรงไม่น้อยกว่า 25%
6	PRIME COAT	หินคลุกและหินต้องมีค่าความแข็งแรงไม่น้อยกว่า 25% และต้องมีค่าความแข็งแรงไม่น้อยกว่า 25%
7	หินคลุกและหิน	หินคลุกและหินต้องมีค่าความแข็งแรงไม่น้อยกว่า 25% และต้องมีค่าความแข็งแรงไม่น้อยกว่า 25%



பெரிய அளவுக்குள்ளேயே நல்ல நிகழ்ச்சிகள் நடைபெறும்.

217738/2017/514/51044411

John

ALDREY, E. A., and H. G. CLAYTON.

2017

นางสาวกัญญาพร วัฒนศิริกุล

REF 14645

25/04/2019

156, 157, 158

01566

၁၆၂၆ ခုနှစ်၊ ဇန်နဝါရီလ ၁၁ ရက်၊ နံနက် ၈ နာရီခန့်တွင်

6779-4562072

[illegible]

10246

၇၆
အောင်မှန်း ဝိသိကာ

UNION COUNTY

669 25 15 74 07

64-27629-1

059/2566

17

[illegible]



រដ្ឋបាល
 ក្រសួងកសិកម្ម រុក្ខាប្រមាញ់
 និងនេសាទ
 អគ្គនាយកដ្ឋាន
 ព្រៃឈើ
 ភ្នំពេញ

លេខ: ០២/២៥៥៦

ឯកឧត្តម
 អគ្គនាយក
 អគ្គនាយកដ្ឋានព្រៃឈើ

ឯកឧត្តម
 អគ្គនាយក
 អគ្គនាយកដ្ឋានព្រៃឈើ

ឯកឧត្តម
 អគ្គនាយក
 អគ្គនាយកដ្ឋានព្រៃឈើ

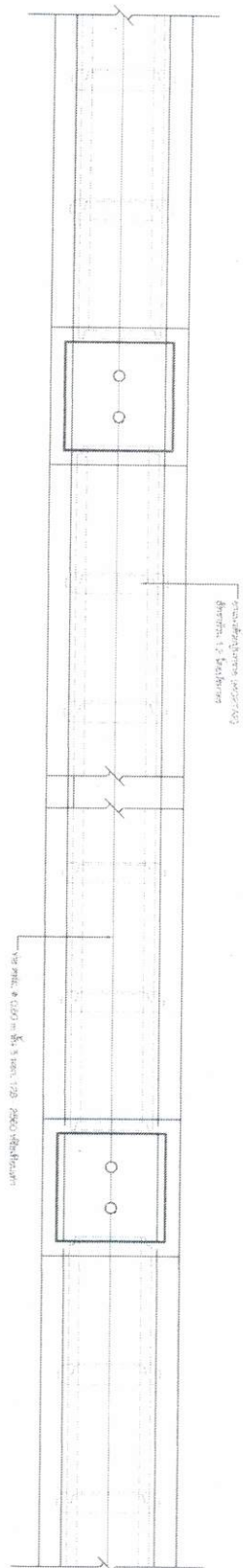
ឯកឧត្តម
 អគ្គនាយក
 អគ្គនាយកដ្ឋានព្រៃឈើ

ឯកឧត្តម
 អគ្គនាយក
 អគ្គនាយកដ្ឋានព្រៃឈើ

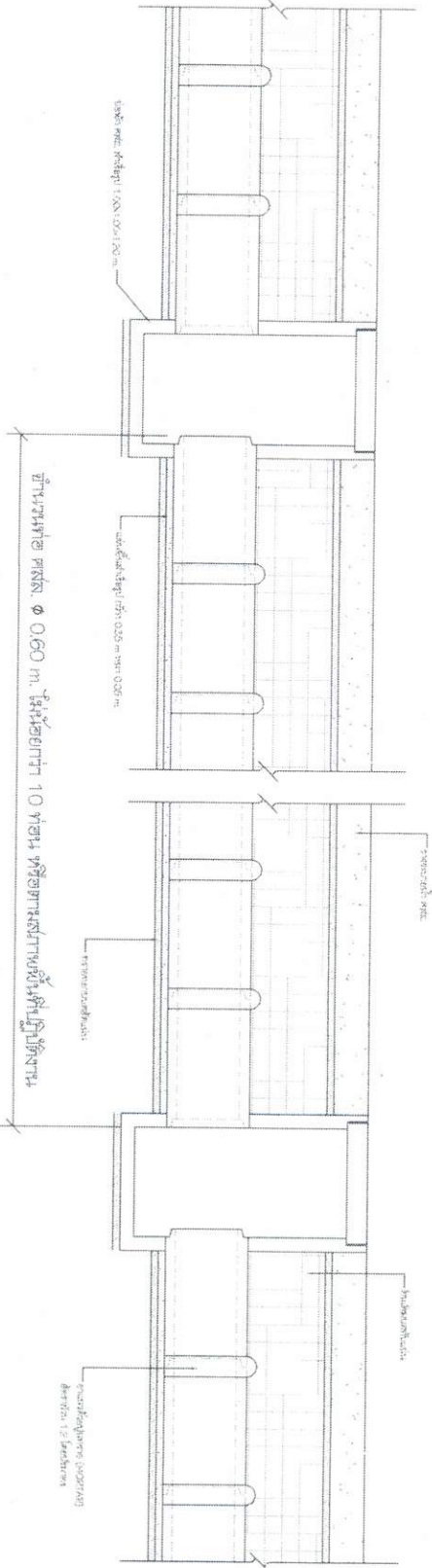
ឯកឧត្តម
 អគ្គនាយក
 អគ្គនាយកដ្ឋានព្រៃឈើ

ឯកឧត្តម
 អគ្គនាយក
 អគ្គនាយកដ្ឋានព្រៃឈើ

ឯកឧត្តម
 អគ្គនាយក
 អគ្គនាយកដ្ឋានព្រៃឈើ



ផែនទីទីតាំងគម្រោង
 ផែនទីទីតាំងគម្រោង



ផែនទីទីតាំងគម្រោង
 ផែនទីទីតាំងគម្រោង



โครงการ
ปรับปรุงและซ่อมแซมอาคารเรียน
และอาคารอเนกประสงค์ โรงเรียน บ้านท่า ๕ ๐๖๐ ๙
วัดท่าทราย กรุงเทพมหานคร

ผู้อำนวยการงาน/หัวหน้างาน

[Signature]
นายสมชาย ทรัพย์ดี
นายช่างควบคุมงานก่อสร้าง

ผู้สำรวจ

[Signature]
นายสมชาย ทรัพย์ดี
นายช่างควบคุมงานก่อสร้าง

สถาปนิก

ผู้ควบคุมงาน

[Signature]
นายสมชาย ทรัพย์ดี
นายช่างควบคุมงานก่อสร้าง

ผู้ควบคุมงาน

[Signature]
นายสมชาย ทรัพย์ดี
นายช่างควบคุมงานก่อสร้าง

ช่างเขียน

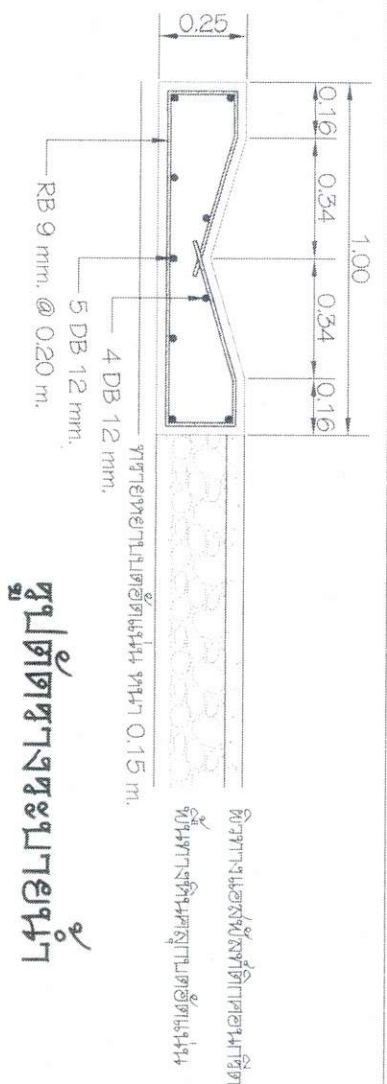
[Signature]
นายสมชาย ทรัพย์ดี
นายช่างควบคุมงานก่อสร้าง

ช่างเขียน

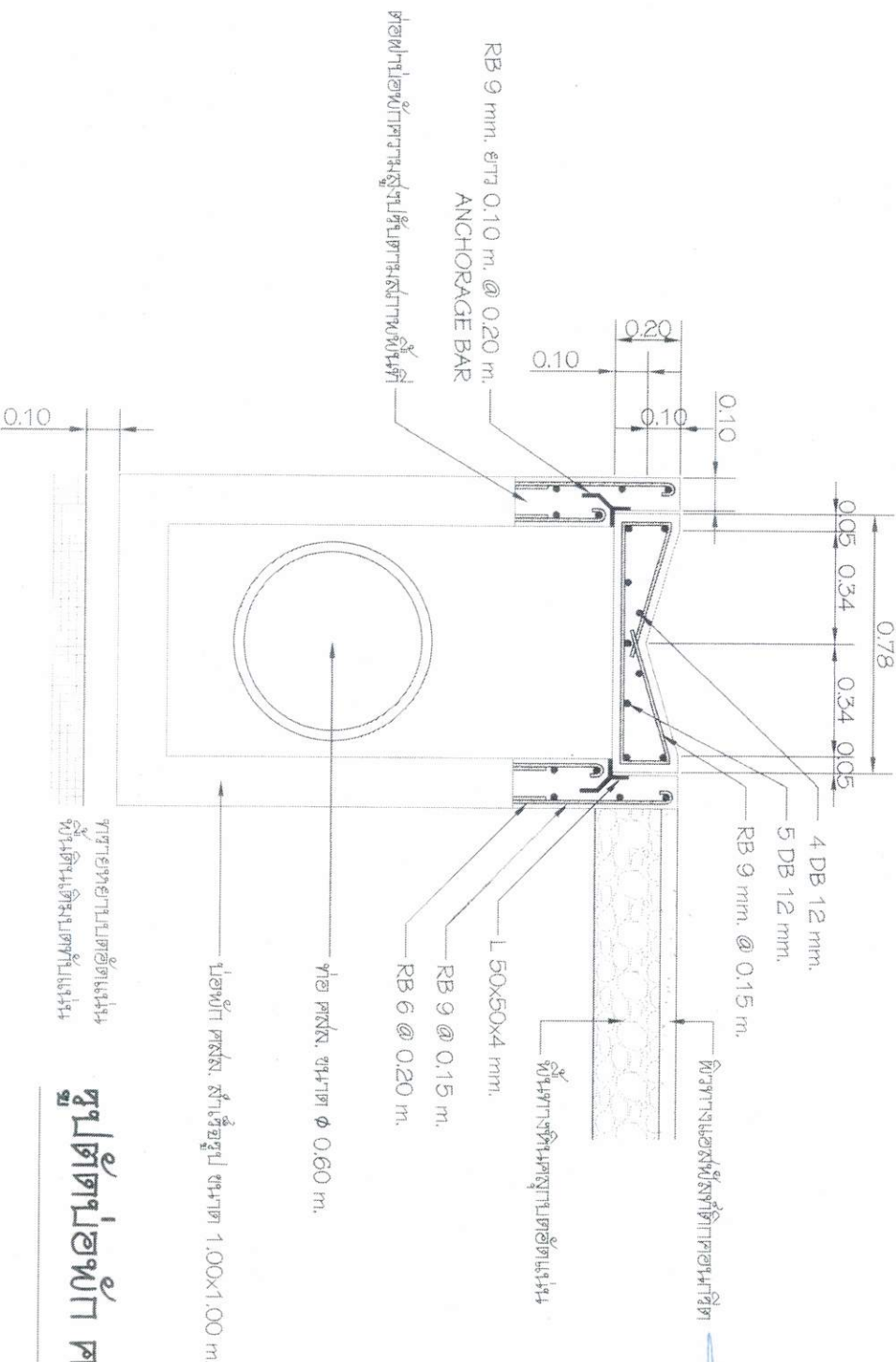
[Signature]
นายสมชาย ทรัพย์ดี
นายช่างควบคุมงานก่อสร้าง

ช่างเขียน

[Signature]
นายสมชาย ทรัพย์ดี
นายช่างควบคุมงานก่อสร้าง



รูปตัดขวางของหลังคา



RB 9 มม. @ 0.10 ม. @ 0.20 ม.
ANCHORAGE BAR

การวางเหล็กเสริม
ในผนังและเสา

รูปตัดขวางของผนัง