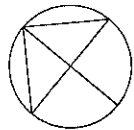




โครงการปรับปรุงระบบไฟฟ้าส่องสว่าง ในเขตเทศบาลเมืองตราด

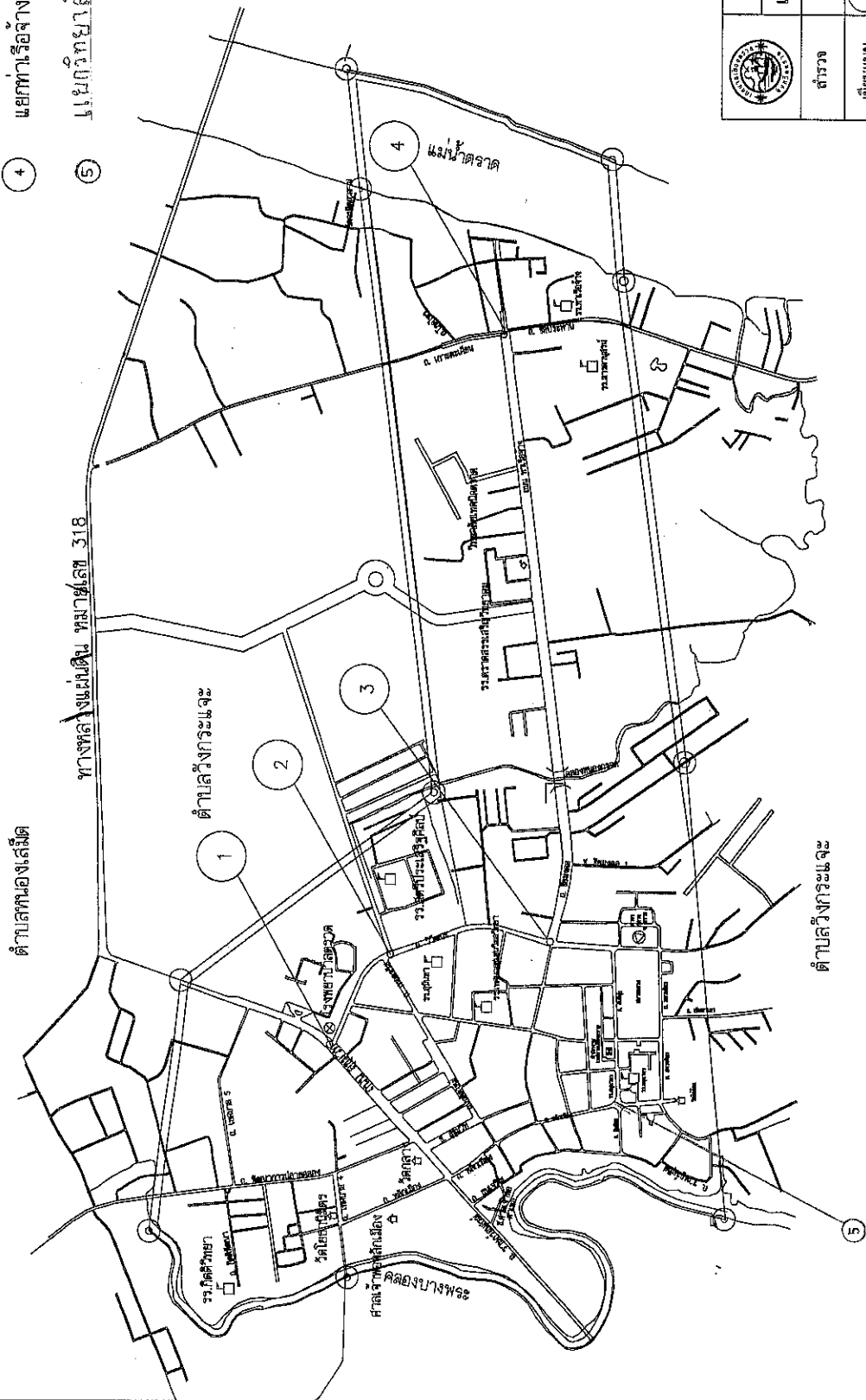
เลขที่แบบ 13/2565

๖๗๖๐



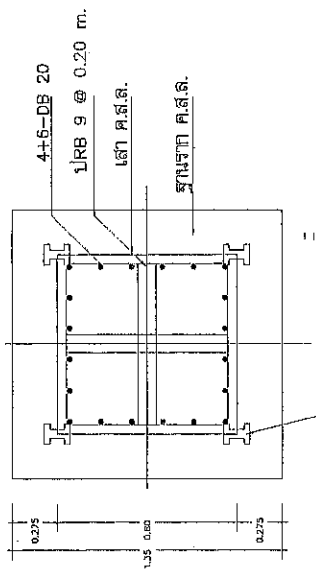
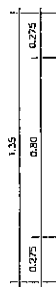
ตำแหน่งที่ตั้งสถานีแม่เหล็ก เทศบาลเมืองตราด อำเภอเมืองตราด จังหวัดตราด

- ① แยกโรงพยาบาลตราด ถนนสุขุมวิท ตัดกับถนนวิวัฒน์
- ② แยกโรงเรียนสตรีประเสริฐศิลป์ ถนนวิวัฒน์ ตัดกับถนนศรีสุวรรณพิศ
- ③ แยกการก่อสร้าง ถนนวิวัฒน์ ตัดกับถนนชัยมงคล
- ④ แยกท่าเรือจ้าง ถนนท่าเรือจ้าง ตัดกับถนนชลประทาน-เกาะตะเคียน
- ⑤ แยกวิทยาลัยสวสรังสรรค์ ตัดกับ ถนนหน้กลมเมือง

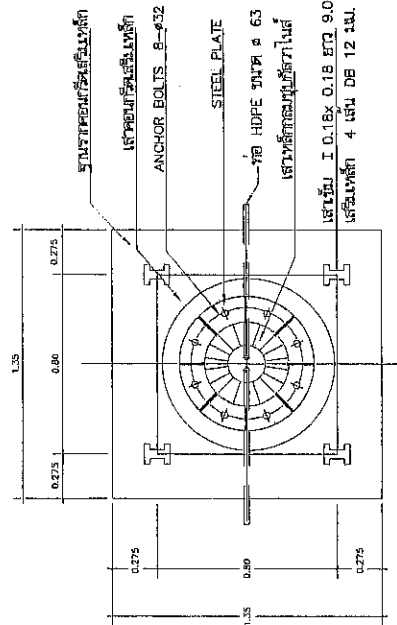


สำนักงานเทศบาลเมืองตราด		เลขที่แบบ
แบบ	โครงการปรับปรุงถนนให้ปลอดภัย ในเขตเทศบาลเมืองตราด	13/2565
สำรวจ	ตรวจ	ผู้อำนวยการกองช่าง
เขียนแบบ	หน้าชอบ	ปลัดเทศบาล
วิศวกร	อนุมัติ	นายกเทศมนตรี
แผ่นที่ 2	จำนวนแผ่น 8	

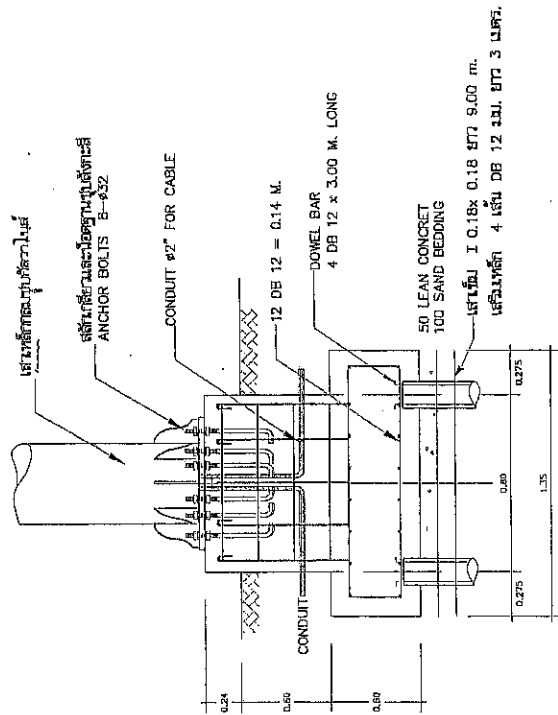
ดูควบคุมกันน้ำ เปิด-ปิด 3 P 60 A โฟโด้สวิตช์
ติดตั้ง Breaker Switch 3 PH 60A แมกเนติก, ติดตั้งอยู่บนฐานปูน
สายไฟฟ้า NYY ขนาด 4x16 SQ.MM.สายไฟจากเมนไปตู้ควบคุมยาวไม่น้อยกว่า 50 เมตร



PLAN FOUNDATION
SCALE NONE

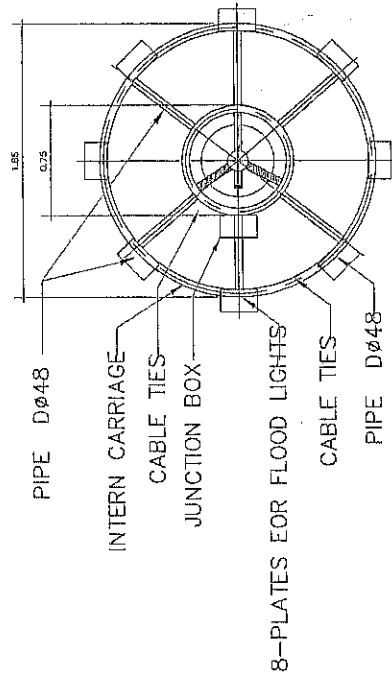
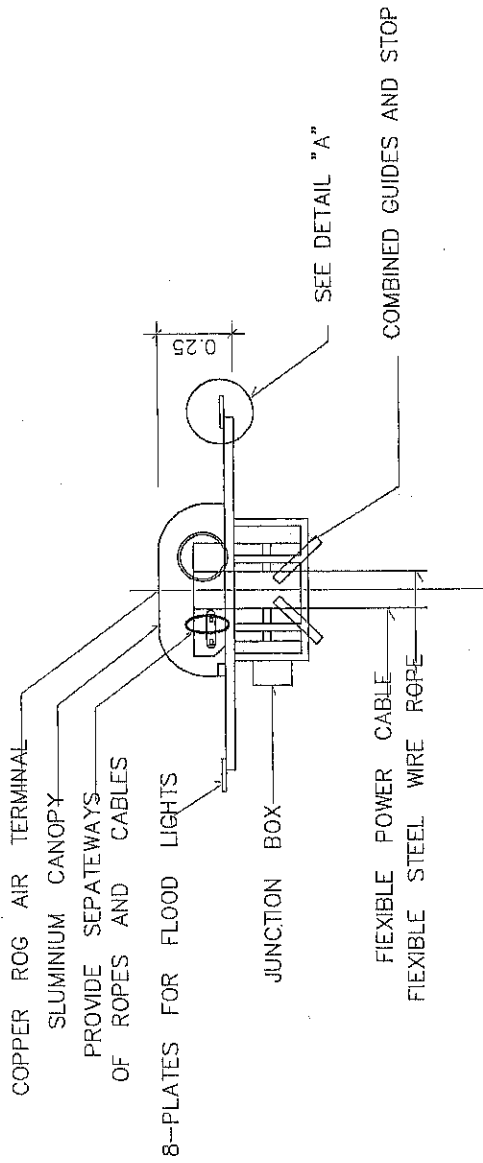


PLAN HIGH MAST
SCALE 1:25

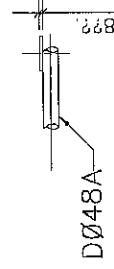
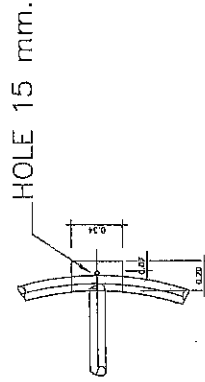


PLAN FOUNDATION
SCALE NONE

	<p>สำนักงานเทศบาลเมืองตราด</p>	<p>เลขที่แบบ</p>
<p>แบบ</p>	<p>โครงการปรับปรุงระบบไฟฟ้าส่องสว่าง ในเขตเทศบาลเมืองตราด</p>	<p>13/2565</p>
<p>สำรวจ</p>	<p>ตรวจสอบ</p>	<p>ผู้ควบคุมการก่อสร้าง</p>
<p>เขียนแบบ</p>	<p>หน้ารอบ</p>	<p>ปลัดเทศบาล</p>
<p>วิศวกร</p>	<p>อนุมัติ</p>	<p>นายกเทศมนตรี</p>
<p>แผ่นที่ 4</p>	<p>จำนวนแผ่น 9</p>	



TOP VIEW



DETAIL "A"

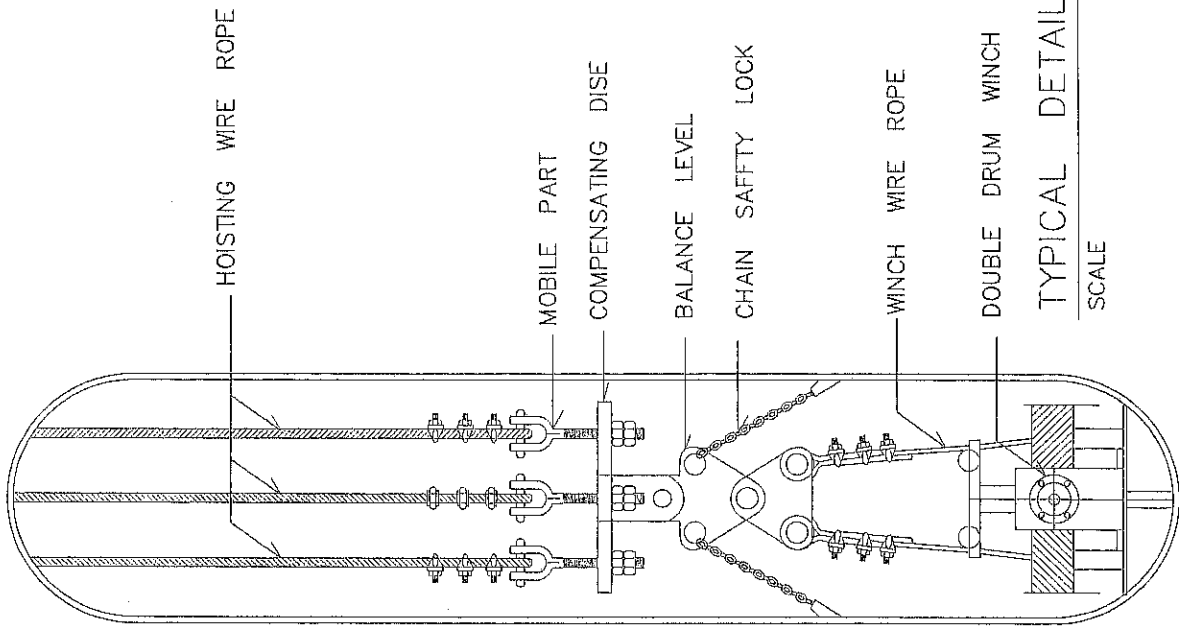

รายละเอียดชุดวางแหวน

มาตรฐาน

1:25

อาจเปลี่ยนรูปทรงตามมาตรฐานผู้ผลิต
และปรึกษาคณะกรรมการและผู้ควบคุมงาน
ก่อนทำการหรือดำเนินการใดๆ

	สำนักงานเทศบาลเมืองตราด		เลขที่แบบ	
	แบบ	โครงการปรับปรุงถนน ไฟฟ้าส่องสว่าง ในเขตเทศบาลเมืองตราด	13/2565	
สำรวจ	ตรวจสอบ	ตรวจสอบ	ผู้คำนวณการก่อสร้าง	
เขียนแบบ	ออกแบบ	เห็นชอบ	ปลัดเทศบาล	
วิศวกร	อนุมัติ	อนุมัติ	นายกเทศมนตรี	
แผ่นที่ 5	จำนวนแผ่น 8			

Spec	LED module
Size	100 mm x 100 mm
Power	100 W
Color	White
Beam angle	60°
Life span	50,000 hours
Material	Aluminum

Light Distribution: Multi-purpose LED Light Distribution

ชุดโคม LED ต้องได้ มอก หรือ เกียกเกา
 สักส่วนเปลี่ยนแปลงได้ตามมาตรฐานผู้ผลิต

TYPICAL DETAIL SERVICE DOOR

NONE

หมายเหตุ ชุดติดตั้งโคมไฟอาจเปลี่ยนแปลงได้ตามความเหมาะสมกับสภาพการทำงานจริง
 ผู้รับจ้างต้องดำเนินการขอใบและติดตั้งโมดอร์ไฟฟ้าให้ เทศบาลเมืองตราด ด้วย พร้อมเดินสายไฟฟ้า
 ผู้รับจ้างต้องดำเนินการส่งมอบชุดโคมไฟให้ ผู้ประกอบการไฟฟ้าให้ เทศบาลเมืองตราด ด้วยจำนวน 1 ชุด
 เพื่อนำมาใช้ในการซ่อมแซมโคมไฟและอุปกรณ์ไฟฟ้า

ตัวร่าง	สำนักงานเทศบาลเมืองตราด		เลขที่แบบ
	แบบ	โครงการปรับปรุงระบบไฟฟ้าส่องสว่าง ในเขตเทศบาลเมืองตราด	13/2565
เขียนแบบ	Qute	ตรวจสอบ	ผู้อำนวยการกองช่าง
วิศวกร	Qute	อนุมัติ	ปลัดเทศบาล
แผ่นที่ 6	จำนวนแผ่น 9		นายกเทศมนตรี

วิศวกร	Qute	อนุมัติ	นายกเทศมนตรี
แผ่นที่ 7	จำนวนแผ่น 8		

พร้อมทั้งส่งแบบ SHOP DRAWING และส่งงานให้ผู้ใดและกรรมการตรวจสอบจากทางเทศบาลเมืองตราด

**ร่างขอบเขตการกำหนดราคากลางและแบบรูปรายการงานก่อสร้าง
แนบท้ายบันทึกข้อความที่ ๐๖๑๐ /๒๕๖๗ ลงวันที่ ๒ พฤษภาคม ๒๕๖๗**

๑.ความเป็นมา

ตามที่เทศบาลเมืองตรารุด กองช่างจัดทำโครงการปรับปรุงระบบไฟฟ้าส่องสว่างเทศบาลเมืองตรารุด โดยขอรับงบประมาณขององค์กรปกครองส่วนท้องถิ่น พ.ศ.๒๕๖๗ (BBL) ตามหนังสือที่ ตร ๕๒๐๐๙/๑๗๐๗ ลงวันที่ ๕ ตุลาคม ๒๕๖๗ เรื่อง การปรับปรุงค่าของงบประมาณรายจ่าย ประจำปีงบประมาณ พ.ศ. ๒๕๖๗ และตามหนังสือที่ ตร ๐๐๐๓/ ว ๒๑๔๘ ลงวันที่ ๑๕ กุมภาพันธ์ ๒๕๖๗ เรื่อง รายงานติดตามการก่อกำหนดผู้ผูกพัน และใช้จ่ายเงินงบประมาณ (งบลงทุน) โครงการปรับปรุงระบบไฟฟ้าส่องสว่างเทศบาลเมืองตรารุด งบประมาณ ๑,๘๗๕,๐๐๐.- บาท (หนึ่งล้านแปดแสนเจ็ดหมื่นห้าพันบาทถ้วน) นั้น

๒. วัตถุประสงค์

เพื่อปรับปรุงระบบไฟฟ้าส่องสว่างบริเวณทางแยกในเขตเทศบาลเมืองตรารุด ให้มีแสงสว่างเพียงพอ และเพื่อบริการประชาชนให้ได้รับความปลอดภัยในชีวิตและทรัพย์สิน

๓.คุณสมบัติผู้ยื่นข้อเสนอ

๓.๑. เป็นนิติบุคคล หรือบุคคลธรรมดา ที่มีอาชีพรับจ้างทำงานดังกล่าว

๓.๒. ไม่เป็นบุคคลล้มละลาย

๓.๓. ไม่อยู่ระหว่างเลิกกิจการ

๓.๔. ไม่เป็นบุคคลซึ่งถูกระบุชื่อไว้ในบัญชีรายชื่อผู้ทำงานและได้แจ้งเวียนชื่อให้เป็นผู้ทำงานของ หน่วยงานของรัฐในระบบเครือข่ายสารสนเทศของกรมบัญชีกลาง ซึ่งรวมถึงนิติบุคคลที่ผู้ทำงานเป็นหุ้นส่วน ผู้จัดการ กรรมการผู้จัดการ ผู้บริหาร ผู้มีอำนาจในการดำเนินงานในกิจการของนิติบุคคลนั้นด้วย

๓.๕ ผู้ยื่นข้อเสนอต้องมีผลงานประเภทงานทาง หรืองานประเภทเดียวกันกับงานที่ประกวดราคาจ้าง ในวงเงินไม่น้อยกว่า ๗๕๐,๐๐๐.- บาท (เจ็ดแสนห้าหมื่นบาทถ้วน) และเป็นผลงานที่เป็นคู่สัญญาโดยตรงกับ ส่วนราชการ หน่วยงานตามกฎหมายว่าด้วยระเบียบบริหารราชการส่วนท้องถิ่น หน่วยงานอื่นซึ่งมีกฎหมาย บัญญัติให้มีฐานะเป็นราชการบริหารส่วนท้องถิ่น รัฐวิสาหกิจ หรือหน่วยงานเอกชนที่เทศบาลเมืองตรารุดเชื่อถือ


๓.๖ สำเนาใบขึ้นทะเบียนเป็นผู้ประกอบการวิสาหกิจขนาดกลางและขนาดย่อม (SMEs) (ถ้ามี)

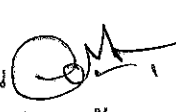
๓.๗ ผู้รับจ้างต้องใช้วัสดุ ประเภทวัสดุหรือครุภัณฑ์ที่จะใช้ในงานก่อสร้าง เป็นวัสดุที่ผลิต ภายในประเทศ โดยต้องใช้ไม่น้อยกว่าร้อยละ ๖๐ ของมูลค่าวัสดุที่จะใช้ในงานก่อสร้างทั้งหมดตามสัญญา และ ดำเนินการตามเงื่อนไขดังต่อไปนี้

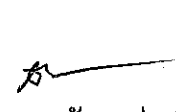
(๑) ให้ใช้เหล็กที่ผลิตภายในประเทศซึ่งต้องไม่น้อยกว่าร้อยละ ๙๐ ของปริมาณเหล็กที่ต้องใช้ ในงานก่อสร้างทั้งหมดตามสัญญา

(๒) หากการใช้เหล็กตามข้อ (๑) ยังไม่ครบร้อยละของมูลค่าที่กำหนดให้ใช้วัสดุส่งเสริมการผลิต ภายในประเทศ (ร้อยละ ๖๐) ให้ผู้รับจ้างใช้วัสดุที่ผลิตภายในประเทศประเภทอื่นให้ครบตามร้อยละของมูลค่า ที่กำหนดได้

ทั้งนี้ ผู้รับจ้างต้องจัดทำแผนการใช้วัสดุที่ผลิตในประเทศ และแผนการใช้เหล็กที่ผลิตภายในประเทศ เสนอเทศบาลเมืองตรารุดภายใน ๑๐ วัน นับถัดจากวันลงนามในสัญญา ตามแบบเอกสารแนบท้ายเอกสาร ประกวดราคาจ้างก่อสร้างฯ


(นายกนก ภิญโญยิ่ง)
หัวหน้าฝ่ายการโยธา

ประธาน 
(นายจรัส ดวงแก้ว)
วิศวกรโยธาชำนานูการพิเศษ

กรรมการ 
(นายธนภัทร อ่องสิทธิ์)
นายช่างโยธาปฏิบัติงาน

๔. คุณลักษณะเฉพาะและรายละเอียดพัสดุที่จะดำเนินการจัดซื้อหรือขอบเขตของงานที่จะดำเนินการจัดจ้าง หรือแบบรูปรายการงานก่อสร้างที่จะดำเนินการจ้างก่อสร้าง (แล้วแต่กรณี) เอกสารแนบท้ายอื่นๆ

ลำดับ ที่	รายละเอียด	รายละเอียดคุณลักษณะ	จำนวน หน่วย	ราคากลาง	หมายเหตุ
๑	โครงการปรับปรุงระบบไฟฟ้าส่องสว่างเทศบาลเมืองตราด	ติดตั้งเสาไฟฟ้าไฮแมส ที่ได้ตามมาตรฐาน จำนวน ๕ ต้น พร้อมอุปกรณ์ครบชุด ขนาดความสูง ๑๕ เมตร ๒.ติดตั้งบริเวณทางแยกในเขตเทศบาลเมืองตราด จำนวน ๕ จุด ดังนี้ - จุดที่ ๑ บริเวณทางแยกโรงพยาบาลตราดถนนสุขุมวิทติดกับถนนวิวัฒน์ - จุดที่ ๒ บริเวณทางแยกโรงเรียนสตรีประเสริฐศิลป์ ถนนวิวัฒน์ติดกับถนนศรีสุวรรณพิศ - จุดที่ ๓ บริเวณทางแยกการสื่อสารถนนวิวัฒน์ติดกับถนนชัยมงคล - จุดที่ ๔ บริเวณทางแยกท่าเรือจ้างถนนท่าเรือจ้างติดกับถนนชลประทาน-เกาะตะเคียน - จุดที่ ๕ บริเวณสี่แยกไฟแดงวิทยาลัยสารพัดช่าง ถนนหลักเมืองกับถนนสันติสุข (ตามแบบแปลนเทศบาลเมืองตราด เลขที่ ๑๓/๒๕๖๖)	๑ โครงการ	๑,๖๑๒,๗๑๗.๒๗	รายละเอียดตามเอกสารที่แนบมาพร้อมนี้
			รวมเป็นเงินทั้งสิ้น ๑,๖๑๒,๗๑๗.๒๗ บาท		

๕. ระยะเวลาในการก่อสร้าง

ดำเนินการก่อสร้างแล้วเสร็จ ภายใน ๖๐ วัน นับถัดจากวันลงนามในสัญญาจ้าง

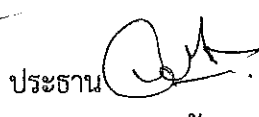
๖. หลักเกณฑ์การคัดเลือก/หรือพิจารณาคัดเลือก

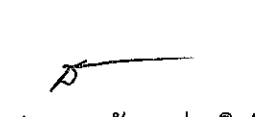
ใช้เกณฑ์มาตรฐาน กรมบัญชีกลาง หลักเกณฑ์การคำนวณราคากลางงานก่อสร้าง ทาง สะพาน และท่อเหลี่ยม

๗. วงเงินงบประมาณ/วงเงินที่ได้รับจัดสรร

แผนงานอุตสาหกรรมและการโยธา งานก่อสร้าง หมวดค่าที่ดินและสิ่งก่อสร้าง ประเภทค่าปรับปรุงที่ดินและสิ่งก่อสร้าง โครงการปรับปรุงระบบไฟฟ้าส่องสว่างเทศบาลเมืองตราด งบประมาณ ๑,๘๗๕,๐๐๐.- บาท (หนึ่งล้านแปดแสนเจ็ดหมื่นห้าพันบาทถ้วน)


(นายทนง กัญญะยิ่ง)
หัวหน้าฝ่ายการโยธา


ประธาน กรรมการ
(นายจรัส ดวงแก้ว)
วิศวกรโยธานำนายการพิเศษ


กรรมการ
(นายชนภัทร อ่องสิทธิ์)
นายช่างโยธาปฏิบัติงาน

๘.งวดงานและการจ่ายเงิน

๑๐ เปอร์เซ็นต์ งวดที่ ๑ จัดทำฐานรากคอนกรีตเสริมเหล็ก จำนวน ๕ ฐาน

- จุดที่ ๑ บริเวณทางแยกโรงพยาบาลตราดถนนสุขุมวิทติดกับถนนวิวัฒน์
- จุดที่ ๒ บริเวณทางแยกโรงเรียนสตรีประเสริฐศิลป์ ถนนวิวัฒน์ติดกับถนนศรี

สุวรรณพิศ

- จุดที่ ๓ บริเวณทางแยกการสื่อสารถนนวิวัฒน์ติดกับถนนชัยมงคล
- จุดที่ ๔ บริเวณทางแยกท่าเรือจางถนนท่าเรือจางติดกับถนนชลประทาน-เกาะ

ตะเคียน

- จุดที่ ๕ บริเวณสี่แยกไฟแดงวิทยาลัยสารพัดช่าง ถนนหลักเมืองกับถนน แล้วเสร็จ

๙๐ เปอร์เซ็นต์ งวดที่ ๒ ติดตั้งเสาโคมสูง ๑๕ เมตร พร้อมชุดหลอดไฟ LED ขนาด ๔๐๐ วัตต์ จำนวน ๘ โคม ต่อต้น เชื่อมต่อระบบไฟฟ้าเทศบาลเมืองตราด พร้อมอุปกรณ์ครบถ้วนตามแบบแปลน เทศบาลเมืองตราด เลขที่ ๑๑/๒๕๖๖ และปรับปรุงผิวให้คงสภาพเดิม พร้อมเก็บทำความสะอาดสถานที่ก่อสร้างเป็นที่เรียบร้อย

๙.อัตราค่าปรับ


กำหนดค่าปรับเป็นรายวัน ในอัตราร้อยละ ๐.๑๐ ของราคางานจ้าง นั้น

๑๐.การกำหนดระยะเวลารับประกันความชำรุดบกพร่อง

เมื่องานแล้วเสร็จ ผู้รับจ้างต้องรับประกันความชำรุดบกพร่องของงานไม่น้อยกว่า ๒ ปี


(นายณก กิณญ์ยิ่ง)
หัวหน้าฝ่ายการโยธา

ประธาน  กรรมการ
(นายจรัส ดวงแก้ว)
วิศวกรโยธาชำนานูการพิเศษ

 กรรมการ
(นายธนภัทร อ่องสิทธิ์)
นายช่างโยธาปฏิบัติงาน