

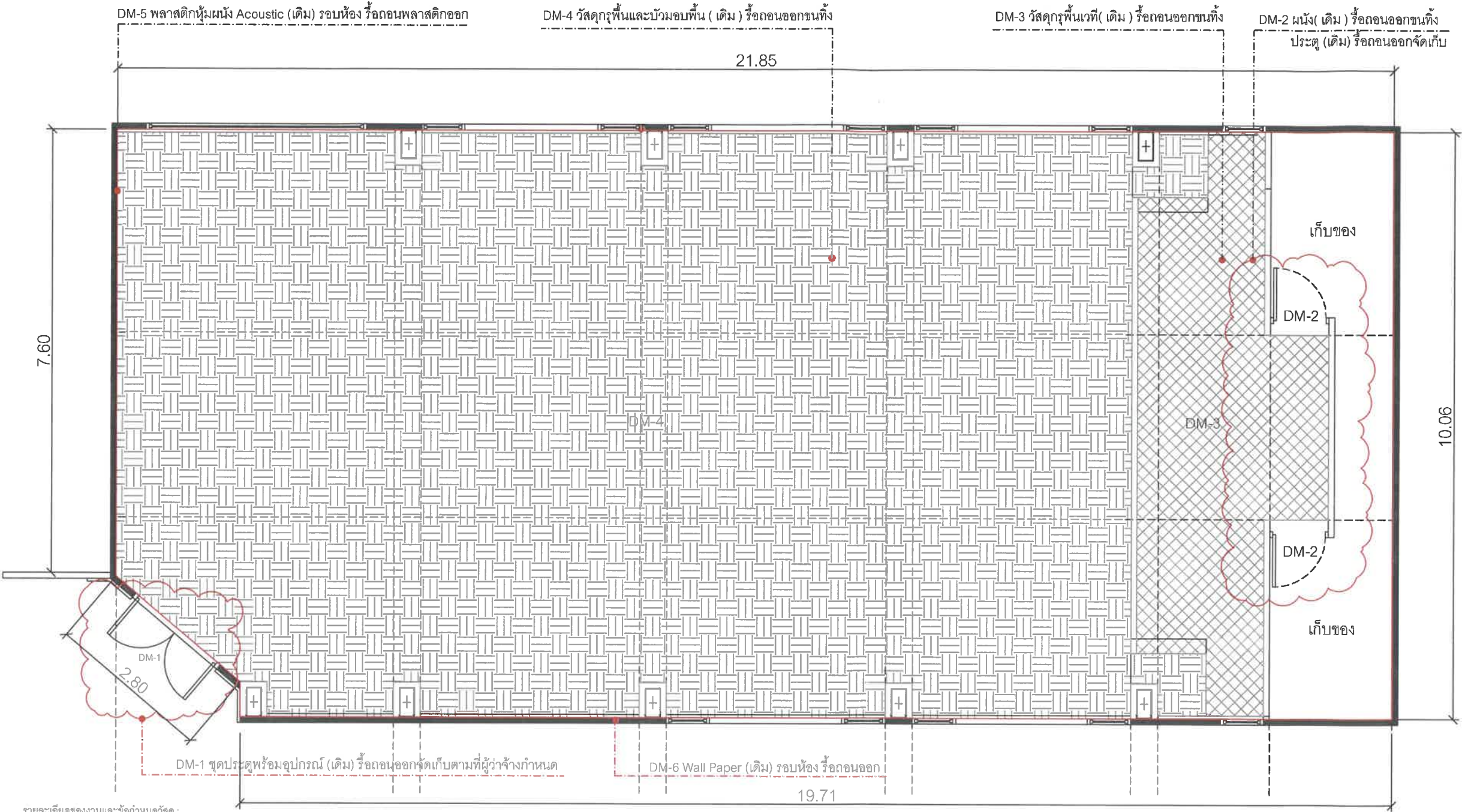


กรมโยธาธิการและผังเมือง  
กระทรวงมหาดไทย  
สำนักงานโยธาธิการและผังเมืองจังหวัดชลบุรี

โครงการ : ปรับปรุงห้องประชุมพระพิพิธโกศัย

ชั้น 3 ศาลากลางจังหวัดชลบุรี  
ตำบลบางปลาสร้อย อำเภอเมือง จังหวัดชลบุรี  
(FOR BIDDING DRAWINGS ONLY)

FOR BIDDING DRAWINGS

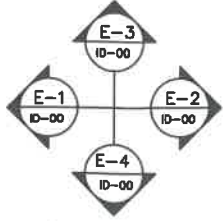


รายละเอียดของงานและข้อกำหนดวัสดุ :

- DM-1 ชุดประตู (เดิม) รื้อถอนออก จำนวน 1 ชุด พร้อมจัดเก็บตามที่ได้ผู้ว่าจ้างกำหนด ( รื้อถอน )
- DM-2 ชุดประตู (เดิม) รื้อถอนออก จำนวน 2 ชุด พร้อมจัดเก็บตามที่ได้ผู้ว่าจ้างกำหนด ( รื้อถอน ) และติดตั้งตามตำแหน่งที่กำหนด 1 ชุด
- DM-3 วัสดุกรุพื้น ( เดิม ) รื้อถอนออก พร้อมขนเศษวัสดุทิ้ง ( รื้อขนไป )
- DM-4 วัสดุกรุพื้นพร้อมบัวขอบพื้น ( เดิม ) รื้อถอนออก พร้อมขนเศษวัสดุทิ้ง ( รื้อขนไป )
- DM-5 พลาสติกหุ้มผนัง Acoustic (เดิม) รื้อถอนออก พร้อมขนทิ้ง ( รื้อขนไป )
- DM-6 ผนัง Wall Paper และบานพร้อมอุปกรณ์ (เดิม) รื้อถอนออก พร้อมขนทิ้ง ( รื้อขนไป )
- DM-7 ฝ้าเพดาน (เดิม) รื้อถอนออก พร้อมขนทิ้ง ( รื้อขนไป )
- DM-8 ระบบไฟฟ้าแสงสว่าง-ระบบสื่อสาร-ระบบภาพและเสียง พร้อมอุปกรณ์ (เดิม) รื้อถอนออก พร้อมจัดเก็บตามที่ได้ผู้ว่าจ้างกำหนด ( รื้อถอน ) \*ยกเว้นปลั๊ก\*
- DM-9 ระบบปรับอากาศ พร้อมอุปกรณ์ (เดิม) รื้อถอนออก พร้อมจัดเก็บตามที่ได้ผู้ว่าจ้างกำหนด ( รื้อถอน )

หมายเหตุ :

- ให้ผู้รับจ้างเข้าสำรวจพื้นที่หน้างานและจัดทำ Shop Dwg. พร้อมทั้งนำเสนอวัสดุอุปกรณ์ ขออนุมัติใช้ทุกรายการ ต่อคณะกรรมการตรวจรับพัสดุเพื่อพิจารณาอนุมัติก่อนดำเนินการก่อสร้างตกแต่งฯ ตามขั้นตอนต่อไป
- ผู้รับจ้างต้องใช้พัสดุประเภทวัสดุหรือครุภัณฑ์ที่จะใช้ในงานก่อสร้างเป็นพัสดุที่ผลิตภายในประเทศโดยต้องใช้ไม่น้อยกว่าร้อยละ 60 ของมูลค่าพัสดุที่จะใช้ในงานก่อสร้างทั้งหมดตามสัญญา
- ผู้รับจ้างต้องใช้เหล็กที่ผลิตภายในประเทศไม่น้อยกว่าร้อยละ 90 ของปริมาณงานเหล็กที่จะใช้ในงานก่อสร้างทั้งหมดตามสัญญา



แปลนพื้น (เดิม) ห้องประชุม  
Not to Scale



กรมโยธาธิการและผังเมือง  
สำนักงานโยธาธิการและผังเมืองจังหวัดชลบุรี

โครงการ ปรับปรุงห้องประชุมพระพิพิธโกไศ  
ชั้น 3 ศาลากลางจังหวัดชลบุรี

เห็นชอบ  
(นายอนุชาศิลป์ ภาสกรกุล)  
โยธาธิการและผังเมืองจังหวัดชลบุรี

หัวหน้ากลุ่มงานวิชาการ  
(นายปราบพิภพ จัมปะโสม)  
วิศวกรโยธาชำนาญการ

สถาปนิก  
นายเกรก วัชรกรณ์  
พนักงานสถาปนิก

วิศวกร  
นายธนกฤต จันทะสีลา  
วิศวกรโยธาชำนาญการ

สำรวจ  
นายเกรก วัชรกรณ์  
พนักงานสถาปนิก

เขียนแบบ  
นายเกรก วัชรกรณ์  
พนักงานสถาปนิก

แสดงแบบ  
แปลนพื้น (เดิม) ห้องประชุม

มาตราส่วน

วัน/เดือน/ปี 18/09/2567

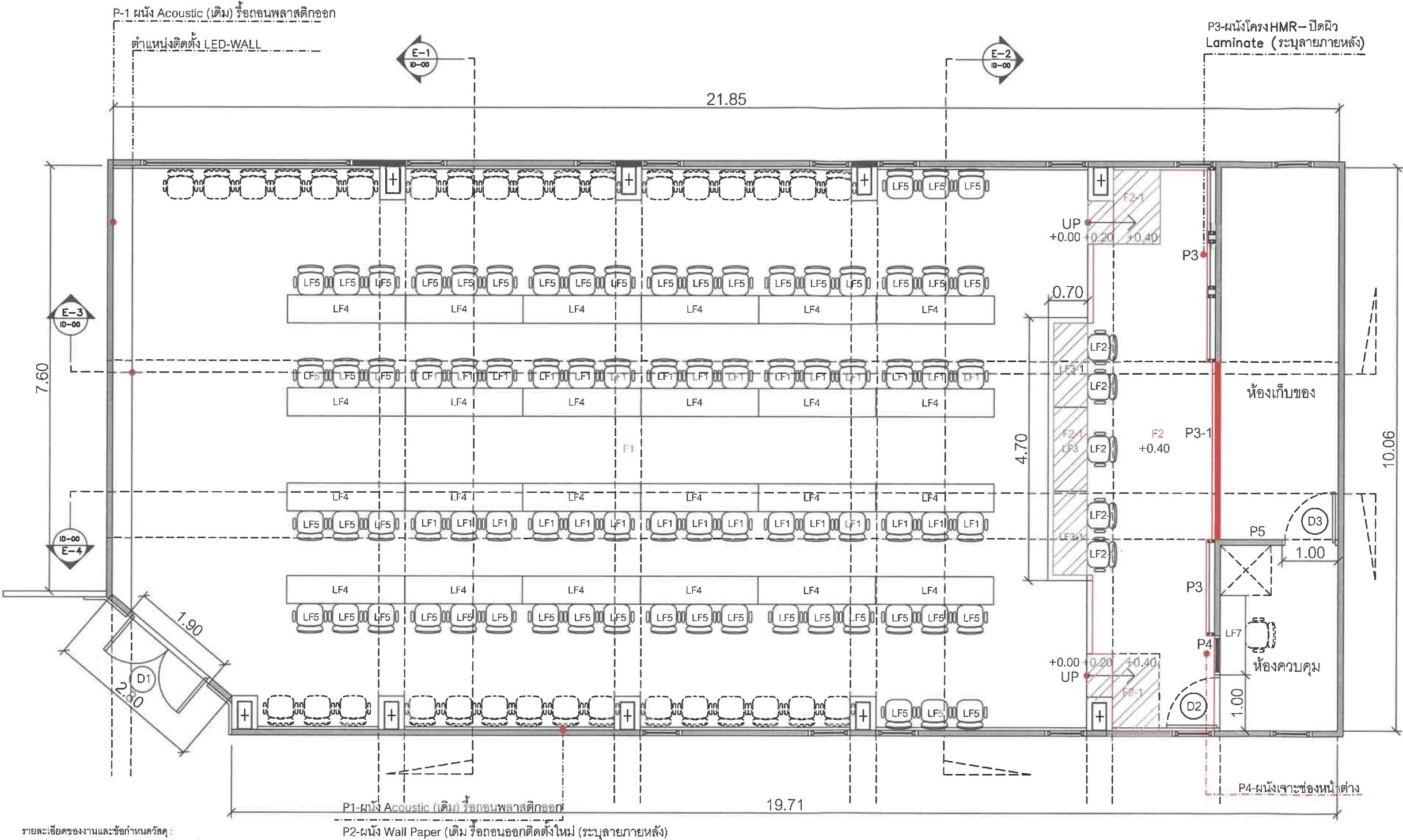
เลขที่แบบ ยผจ.ชบ. IA1809/2567

แผ่นที่ IA01 จำนวนแผ่น 11

หมายเหตุ :  
1. วิศวกรหน้างานจึงก่อนทำการติดตั้ง หากรูปแบบรายการติดตั้งไม่ตรงกับผู้รับจ้างเสนอแบบ SHOP DWG. สอดคล้องกรรมการตรวจรับพัสดุพิจารณาอนุมัติก่อนดำเนินการ  
2. ขออนุมัติใช้วัสดุต่อคณะกรรมการตรวจรับพัสดุพิจารณาอนุมัติก่อนดำเนินการ  
3. ระบุและระบุรายการสามารถปรับเปลี่ยนได้ตามความเหมาะสมต่อสภาพพื้นที่และการใช้งาน โดยทางผู้รับจ้างนำเสนอรายละเอียด-งานเพิ่มเติมต่อคณะกรรมการตรวจรับพัสดุพิจารณาอนุมัติก่อนดำเนินการ



FOR BIDDING DRAWINGS



รายละเอียดของงานและข้อกำหนดวัสดุ :

F1 พื้น SPC-CLICK LOCK/THK>5 mm. ติดตั้งพร้อมบัวสำเสร็จรูป ให้ใช้ผลิตภัณฑ์ของ ROCOCO/T.FLEX/COCO.(ระบุลายและสีภายหลัง)

F2 พื้น SPC-CLICK LOCK/THK>5 mm. ติดตั้งพร้อมบัวสำเสร็จรูป ให้ใช้ผลิตภัณฑ์ของ ROCOCO/T.FLEX/COCO.(ระบุลายและสีภายหลัง)

F2-1 ติดตั้งโครงเหล็กกับพื้นที่ต่อเดิม ปิดแผ่นซีเมนต์บอร์ด THK>24 mm. ปิดพื้น SPC-CLICK LOCK/THK>5 mm.(ระบุลายและสีภายหลัง)

P1 รื้อถอนแผ่นพลาสติกออก ขนเศษวัสดุทิ้ง พร้อมเก็บความเรียบร้อย

P2 ติดตั้ง Wall Paper ให้ใช้ผลิตภัณฑ์ของ JPS-DINASTY-SAHATAVEE (ระบุลายและสีภายหลัง)

P3 ผนังโครงไม้ HMR-ปิดผิว Laminated พร้อมเจาะช่อง S/S ขอบทองแดง (ระบุลายและสีภายหลัง) Laminated ให้ใช้ผลิตภัณฑ์ของ EDL-PANAPLAS-LAMITAK

P3-1 ผนังโครงไม้ เสาช่อง-3D (ระบุลายและสีภายหลัง) HMR ให้ใช้ผลิตภัณฑ์ของ Agrofiber-Visionspace-SMLpanel หรือเทียบเท่า ติดตั้งพร้อมกรอบสำหรับยึดแผ่น Vinyl

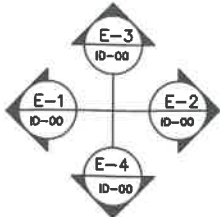
P4 ผนังเจาะช่องหน้าต่าง พร้อมบานเลื่อนกระจกใส THK>6 mm. กรอบ ALU THK>1.5 mm. (ระบุสีภายหลัง) ติดตั้งพร้อมอุปกรณ์บานเลื่อนครบชุดพร้อมใช้งาน

P5 ติดตั้งโครงค้ำวาล์วเหล็ก C-LINE ปิดแผ่นอีป็อกซ์หนา 12 mm./2 ด้าน พร้อมแต่งผิวงานเรียบร้อย

\*ครุภัณฑ์จัดซื้อ-เฟอร์นิเจอร์ลอยตัว (LOOSE FURNITURE) ให้ผู้รับจ้างนำเสนอรูปแบบให้คณะกรรมการตรวจรับพิจารณาอนุมัติก่อนดำเนินการ

หมายเหตุ :

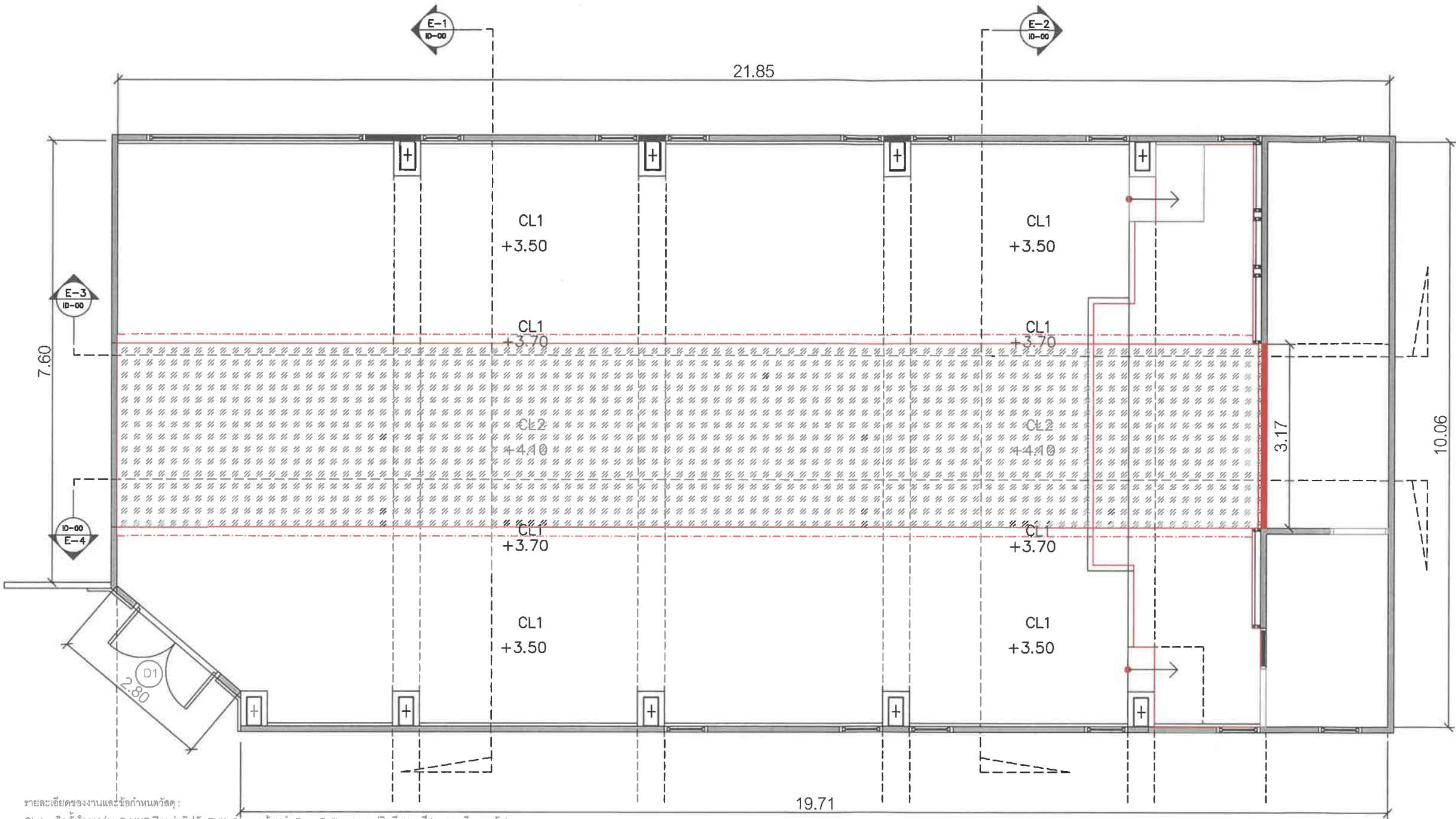
- 1). ให้ผู้รับจ้างเข้าสำรวจพื้นที่หน้างานและจัดทำ Shop Dwgs. พร้อมทั้งนำเสนอวัสดุอุปกรณ์ ขออนุมัติใช้ทุกรายการ ต่อคณะกรรมการตรวจรับพัสดุเพื่อพิจารณาอนุมัติก่อนดำเนินการก่อสร้างตกแต่งฯ ตามขั้นตอนต่อไป
- 2). ผู้รับจ้างต้องใช้พัสดุประเภทวัสดุหรือครุภัณฑ์ที่จะใช้ในงานก่อสร้างเป็นพัสดุที่ผลิตภายในประเทศโดยต้องใช้ไม่น้อยกว่าร้อยละ 60 ของมูลค่าพัสดุที่จะใช้ในงานก่อสร้างทั้งหมดตามสัญญา
- 3). ผู้รับจ้างต้องใช้เหล็กที่ผลิตภายในประเทศไม่น้อยกว่าร้อยละ 90 ของปริมาณงานเหล็กที่จะใช้ในงานก่อสร้างทั้งหมดตามสัญญา



แปลนพื้นเฟอร์นิเจอร์ห้องประชุม  
Not to Scale

<div><div><div><div><div><div><span></span></div></div></div><div><div><div><span></span></div></div><div><div><span></span></div></div></div><div><div><div><span></span></div></div><div><div><span></span></div></div></div><div><div><div><span></span></div></div><div><div><span></span></div></div></div></div></div><div>กรมโยธาธิการและผังเมือง สำนักงานโยธาธิการและผังเมืองจังหวัดชลบุรี</div></div>	
โครงการ ปรับปรุงห้องประชุมพระพิพิธไคโดย ชั้น 3 ศาลากลางจังหวัดชลบุรี	
เห็นชอบ	<div><div><div><div><div><span></span></div><div>(นายณานตติส ปัสราภูก)</div></div><div>โยธาธิการและผังเมืองจังหวัดชลบุรี</div></div></div></div>
หัวหน้ากลุ่มงานวิชาการ	<div><div><div><div><div><span></span></div><div>(นายปราบพิภพ จัมปะโสม)</div></div><div>วิศวกรโยธาชำนาญการ</div></div></div></div>
สถาปนิก	
นายกรเอก รัฐกรณ	
พนักงานสถาปนิก	
วิศวกร	
นายธนภุต จันทะสีลา	
วิศวกรโยธาชำนาญการ	
สำรวจ	
นายกรเอก รัฐกรณ	
พนักงานสถาปนิก	
เขียนแบบ	
นายกรเอก รัฐกรณ	
พนักงานสถาปนิก	
แสดงแบบ	
แปลนพื้นเฟอร์นิเจอร์ห้องประชุม	
มาตราส่วน	
วัน/เดือน/ปี	18/09/2567
เลขที่แบบ	ยผจ.ขล. IA1809/2567
แผ่นที่	จำนวนแผ่น
IA02	11
หมายเหตุ : 1. วิศวกรหน้างานจึงก่อนทำการติดตั้ง หากรูปแบบรายการขัดแย้ง ให้ทางผู้รับจ้างเสนอแบบ SHOP DWG. ต่อคณะกรรมการตรวจรับพัสดุ พิจารณาอนุมัติก่อนดำเนินการ 2. ขออนุมัติใช้วัสดุต่อคณะกรรมการตรวจรับพัสดุพิจารณาอนุมัติ ก่อนดำเนินการ 3. ระบุและแนบรายการสามารถปรับเปลี่ยนได้ตามความเหมาะสม ต่อสภาพพื้นที่และการใช้งาน โดยทางผู้รับจ้างนำเสนอแนะ-งานเพิ่ม ต่อคณะกรรมการตรวจรับพัสดุพิจารณาอนุมัติก่อนดำเนินการ	

FOR BIDDING DRAWINGS



รายละเอียดของงานและข้อกำหนดวัสดุ :

CL-1 ติดตั้งโครงคร่าว C-LINE ปิดแผ่นยิปซัม THK>9 mm.พร้อมทำ Drop Ceiling ฉาบแต่ผิวเรียบทาสี (ระบุเจดสีภายหลัง)

CL-2 ติดตั้งโครงคร่าว C-LINE ปิดแผ่น Acoustic ดูดซับเสียงสำเร็จรูป (ระบุรุ่นและรูปแบบภายหลัง)

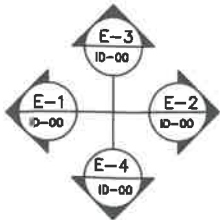
CT-1 ติดตั้งฝ้าทึบแสง (แบบผ่านมันวาวขึ้น) พร้อมอุปกรณ์ประกอบพร้อมใช้งาน ให้ใช้ผลิตภัณฑ์ของ SHARPOINT-KC-UNI ( ระบุลายและสีภายหลัง)

\*\*ตำแหน่งติดตั้งเครื่องปรับอากาศ ขนาด 24000 BTU ระบุภายหลัง (ให้ผู้รับจ้างนำเสนอ คกก.พิจารณาอนุมัติก่อนดำเนินการ)\*\*

CL-2 ตัวอย่างรูปแบบแผ่น Acoustic (ระบุลายภายหลัง)

หมายเหตุ :

- 1).ให้ผู้รับจ้างเข้าสำรวจพื้นที่หน้างานและจัดทำ Shop Dwg. พร้อมทั้งนำเสนอวัสดุอุปกรณ์ ขออนุมัติใช้ทุกรายการ ต่อคณะกรรมการตรวจรับพัสดุเพื่อพิจารณาอนุมัติก่อนดำเนินการก่อสร้างตกแต่งฯ ตามขั้นตอนต่อไป
- 2).ผู้รับจ้างต้องใช้พัสดุประเภทวัสดุหรือครุภัณฑ์ที่จะใช้ในงานก่อสร้างเป็นพัสดุที่ผลิตภายในประเทศโดยต้องใช้ไม่น้อยกว่าร้อยละ 60 ของมูลค่าพัสดุที่จะใช้ในงานก่อสร้างทั้งหมดตามสัญญา
- 3).ผู้รับจ้างต้องใช้เหล็กที่ผลิตภายในประเทศไม่น้อยกว่าร้อยละ 90 ของปริมาณงานเหล็กที่จะใช้ในงานก่อสร้างทั้งหมดตามสัญญา



แปลนฝ้าเพดาน  
Not to Scale



กรมโยธาธิการและผังเมือง  
สำนักงานโยธาธิการและผังเมืองจังหวัดชลบุรี

โครงการ ปรับปรุงห้องประชุมพระพิพิธโกศัย  
ชั้น 3 ศาลากลางจังหวัดชลบุรี

เห็นชอบ  
(นายญาณศิลป์ ภัทรามูร)  
โยธาธิการและผังเมืองจังหวัดชลบุรี

หัวหน้ากลุ่มงานวิชาการ  
(นายปราบพิทก จัมปะโสม)  
วิศวกรโยธาชำนาญการ

สถาปนิก  
นายเกรก วัชรกรณี  
พนักงานสถาปนิก

วิศวกร  
นายอนุกฤต จันทะลีลา  
วิศวกรโยธาชำนาญการ

สำรวจ  
นายเกรก วัชรกรณี  
พนักงานสถาปนิก

เขียนแบบ  
นายเกรก วัชรกรณี  
พนักงานสถาปนิก

แสดงแบบ  
แปลนฝ้าเพดาน

มาตราส่วน  
วัน/เดือน/ปี 18/09/2567

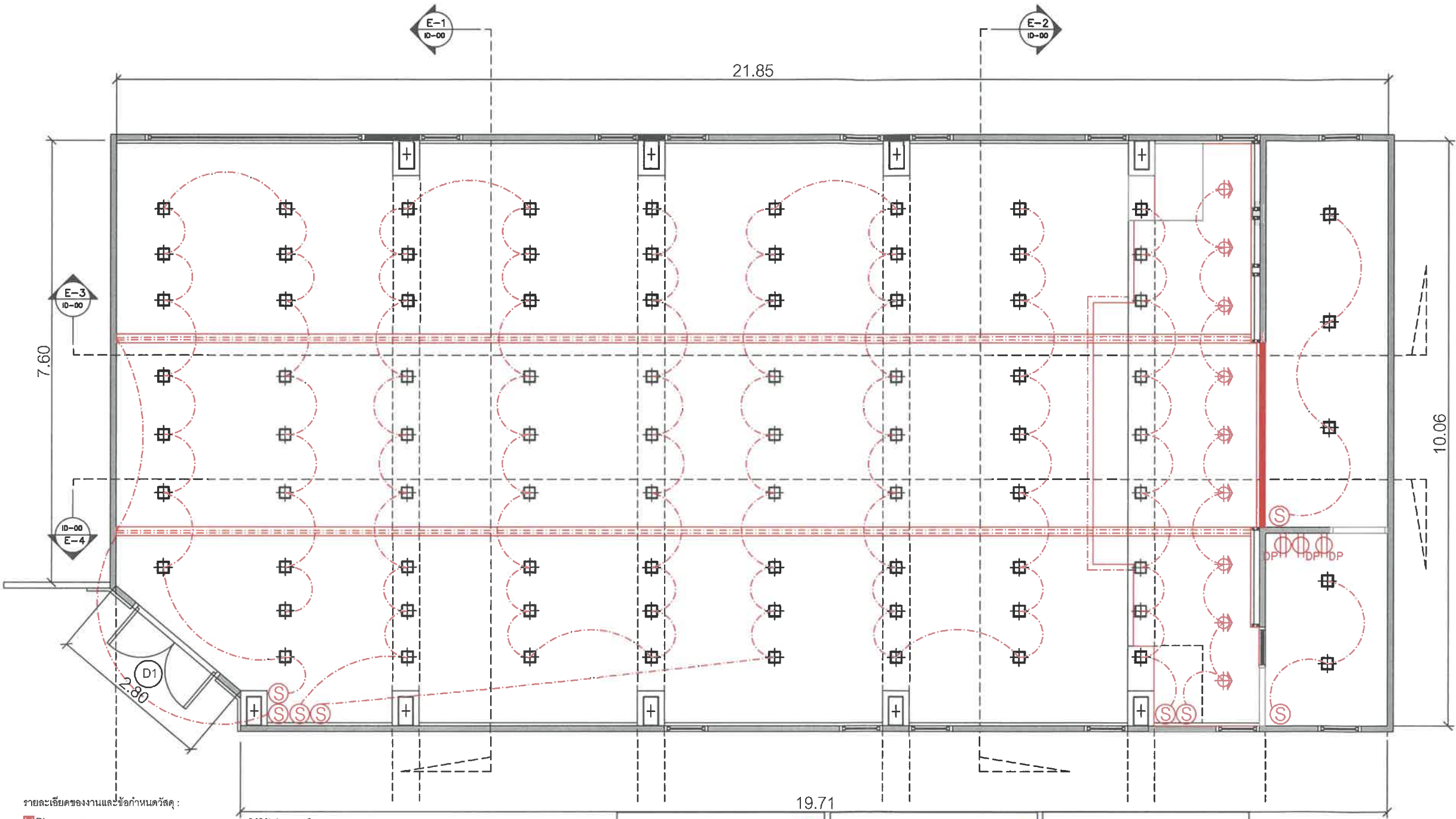
เลขที่แบบ ยผจ.บ.11 IA1809/2567

แผ่นที่  
IA03 จำนวนแผ่น 11

หมายเหตุ :  
1. วิศวกรหน้างานจึงก่อนทำการติดตั้ง หากรูปแบบรายการขัดแย้ง  
ไม่ทางผู้รับจ้างเสนอแบบ SHOP DWG. ต่อคณะกรรมการตรวจรับพัสดุ  
พิจารณาอนุมัติก่อนดำเนินการ  
2. ขออนุมัติใช้วัสดุต่อคณะกรรมการตรวจรับพัสดุพิจารณาอนุมัติ  
ก่อนดำเนินการ  
3. ระบุและแนบรายการสามารถปรับเปลี่ยนได้ตามความเหมาะสม  
ต่อสภาพพื้นที่และการใช้งาน โดยทางผู้รับจ้างนำเสนอเอกสาร-งานพิมพ์  
ต่อคณะกรรมการตรวจรับพัสดุพิจารณาอนุมัติก่อนดำเนินการ



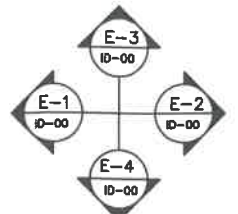
FOR BIDDING DRAWINGS



รายละเอียดของงานและข้อกำหนดวัสดุ :

- DL DOWNLIGHT LED PANEL 18watt (Square) ให้ใช้ผลิตภัณฑ์ของ Lamp&Light-Truelight-Endo
- DL RECESS/ADJUST DOWNLIGHT HL66 LED 7watt-6000K ให้ใช้ผลิตภัณฑ์ของ Lamp&Light-Truelight-Endo
- LED Strip Light 24watt-6000K ให้ใช้ผลิตภัณฑ์ของ Lamp&Light-Truelight-Endo
- S One Way Switch ให้ใช้ผลิตภัณฑ์ของ Bticino-Siemens-Phelps Dodge
- DP DUPLEX RECEPTACLE OUTLET ให้ใช้ผลิตภัณฑ์ของ Bticino-Siemens-Phelps Dodge

LED Panel	LED Panel	LED Strip light
Downlight LED Panel 18w square Daylight จำนวน 88pcs	Downlight HL66 Brand : Lamp & Light จำนวน 3pcs	Iron 11 - 24w 6000K (R20 - 11W/m) - LED Strip light Brand : Lamp & Light จำนวน 39m
	MRI6 x 1pcs (Prefer MRI6 LED 7W -6000K) จำนวน 3pcs	ราง Aluminium PW-CASE-003 จำนวน 39m



แปลนไฟแสงสว่าง/ปลั๊ก  
Not to Scale



กรมโยธาธิการและผังเมือง  
สำนักงานโยธาธิการและผังเมืองจังหวัดชลบุรี

โครงการ ปรับปรุงห้องประชุมพระพิพิธโกไศย  
ชั้น 3 ศาลากลางจังหวัดชลบุรี

เห็นชอบ  
(นายบุญคณิศร ภัทราภรณ์)  
โยธาธิการและผังเมืองจังหวัดชลบุรี

หัวหน้ากลุ่มงานวิชาการ  
(นายปราบพิภพ จัมปะโสม)  
วิศวกรโยธาชำนาญการ

สถาปนิก  
นายเกรก เอก รัฐกรรณ์  
พนักงานสถาปนิก

วิศวกร  
นายธนภุต จันทะสีลา  
วิศวกรโยธาชำนาญการ

สำรวจ  
นายเกรก เอก รัฐกรรณ์  
พนักงานสถาปนิก

เขียนแบบ  
นายเกรก เอก รัฐกรรณ์  
พนักงานสถาปนิก

แสดงแบบ

แปลนไฟแสงสว่าง/ปลั๊ก

มาตรฐาน

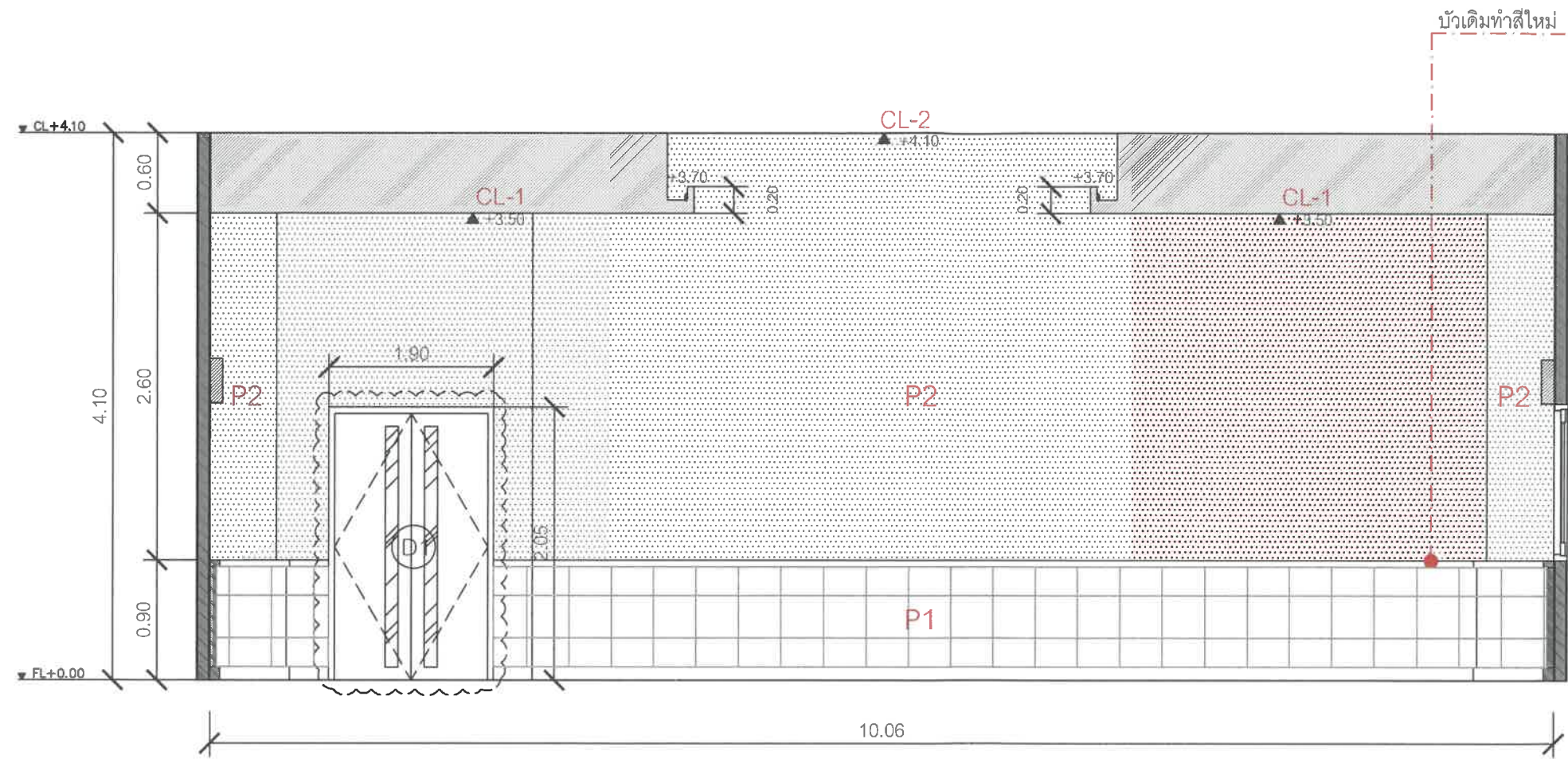
วัน/เดือน/ปี 18/09/2567

เลขที่แบบ บผ.ช.บ. 1A1809/2567

แผ่นที่ IA04 จำนวนแผ่น 11

หมายเหตุ :  
1. วิศวกรหน้างานจึงก่อนทำการติดตั้ง หากรูปแบบรายการขัดแย้งให้ทางผู้รับจ้างเสนอแบบ SHOP DWG. ต่อคณะกรรมการตรวจรับพัสดุพิจารณาอนุมัติก่อนดำเนินการ  
2. วิศวกรหน้างานจึงก่อนทำการตรวจรับพัสดุพิจารณาอนุมัติก่อนดำเนินการ  
3. ระบุและแนบรายการสามารถปรับเปลี่ยนได้ตามความเหมาะสมต่อสภาพพื้นที่และการใช้งาน โดยทางผู้รับจ้างนำเสนอแบบแสดงต่อคณะกรรมการตรวจรับพัสดุพิจารณาอนุมัติก่อนดำเนินการ

FOR BIDDING DRAWINGS



รายละเอียดของงานและข้อกำหนดวัสดุ :

- D1 ติดตั้งชุดประตูทางเข้าหลัก โครงไม้ปิดผิว Laminated พร้อมลูกฟักช่องแสงกระจกใส THK>6 mm.พร้อมมือจับ S/S อุปกรณ์ประกอบครบชุดพร้อมใช้งาน (DOUBLE LOCK)
- P1 วัสดุแผ่นพลาสติกออก ขนเศษวัสดุทิ้ง พร้อมเก็บความเรียบร้อย
- P2 ติดตั้ง Wall Paper ให้ใช้ผลิตภัณฑ์ของ JPS-DINASTY-SAHATAVEE (ระบุลายและสีภายหลัง)
- CL-1 ติดตั้งโครงคร่าว C-LINE ปิดแผ่นยิปซัม THK>9 mm.พร้อมทำ Drop Ceiling ฉาบแต่ผิวเรียบทาสี (ระบุเฉดสีภายหลัง) ผลิตภัณฑ์สีให้ใช้ของ BEGER-CAPTAIN-NIPPON
- CL-2 ติดตั้งโครงคร่าว C-LINE ปิดแผ่น Acoustic ดูดซับเสียงสำเร็จรูป (ระบุลายภายหลัง)

หมายเหตุ :

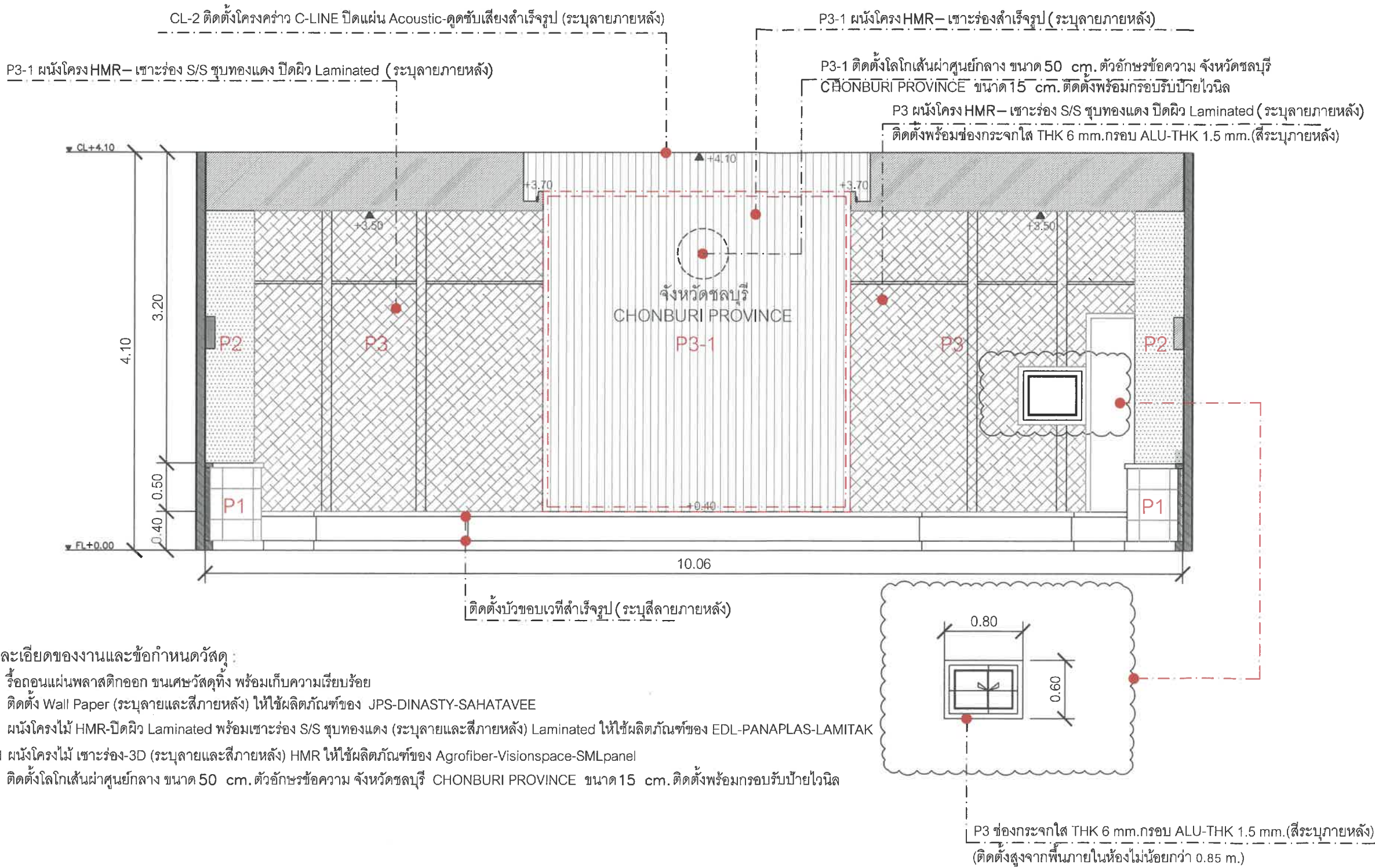
- 1) ให้ผู้รับจ้างเข้าสำรวจพื้นที่หน้างานและจัดทำ Shop Dwgs. พร้อมทั้งนำเสนอวัสดุอุปกรณ์ ขออนุมัติใช้ทุกรายการ ต่อคณะกรรมการตรวจรับพัสดุเพื่อพิจารณาอนุมัติก่อนดำเนินการก่อสร้างตกแต่งฯ ตามขั้นตอนต่อไป
- 2) ผู้รับจ้างต้องใช้พัสดุประเภทวัสดุหรือครุภัณฑ์ที่จะใช้ในงานก่อสร้างเป็นพัสดุที่ผลิตภายในประเทศโดยต้องใช้ไม่น้อยกว่าร้อยละ 60 ของมูลค่าพัสดุที่จะใช้ในงานก่อสร้างทั้งหมดตามสัญญา
- 3) ผู้รับจ้างต้องใช้เหล็กที่ผลิตภายในประเทศไม่น้อยกว่าร้อยละ 90 ของปริมาณงานเหล็กที่จะใช้ในงานก่อสร้างทั้งหมดตามสัญญา

1 ELEVATION 1  
Not to Scale

 กรมโยธาธิการและผังเมือง สำนักงานโยธาธิการและผังเมืองจังหวัดชลบุรี	
โครงการ ปรับปรุงห้องประชุมพระพิพิธโกไศย ชั้น 3 ศาลากลางจังหวัดชลบุรี	
เห็นชอบ  (นายบุญนาคศิลป์ ภัทรวงกู) โยธาธิการและผังเมืองจังหวัดชลบุรี	
หัวหน้ากลุ่มงานวิชาการ  (นายปราบพิภพ จัมปะโสม) วิศวกรโยธาชำนาญการ	
สถาปนิก นายกรเอก รัฐกรรณ์ พนักงานสถาปนิก	
วิศวกร นายธนภุต จันทะสีลา วิศวกรโยธาชำนาญการ	
สำรวจ นายกรเอก รัฐกรรณ์ พนักงานสถาปนิก	
เขียนแบบ นายกรเอก รัฐกรรณ์ พนักงานสถาปนิก	
แสดงแบบ รูปด้าน/รูปตัด	
มาตราส่วน	
วัน/เดือน/ปี	18/09/2567
เลขที่แบบ	ยผจ.ช.11 IA1809/2567
แผ่นที่	จำนวนแผ่น
IA05	11
หมายเหตุ : 1. วิศวกรหน้างานจึงก่อนทำการติดตั้ง หากรูปแบบรายการขัดแย้งให้ทางผู้รับจ้างเสนอแบบ SHOP DWG.ต่อคณะกรรมการตรวจรับพัสดุพิจารณาอนุมัติก่อนดำเนินการ 2. ขออนุมัติใช้วัสดุต่อคณะกรรมการตรวจรับพัสดุพิจารณาอนุมัติก่อนดำเนินการ 3. ระบุและแนบรูปรายการสามารถปรับเปลี่ยนได้ตามความเหมาะสมต่อสภาพพื้นที่และการใช้งาน โดยทางผู้รับจ้างนำเสนอรายละเอียดต่อคณะกรรมการตรวจรับพัสดุพิจารณาอนุมัติก่อนดำเนินการ	



FOR BIDDING DRAWINGS



รายละเอียดของงานและข้อกำหนดวัสดุ :

- P1 วัสดุผนังพลาสติกออก หนาพิเศษสูงทั้ง พร้อมเก็บความเรียบร้อย
- P2 ติดตั้ง Wall Paper (ระบุลายและสีภายหลัง) ให้ใช้ผลิตภัณฑ์ของ JPS-DINASTY-SAHATAVEE
- P3 ผนังโครงไม้ HMR-ปิดผิว Laminated พร้อมเสาโครง S/S ทุบทองแดง (ระบุลายและสีภายหลัง) Laminated ให้ใช้ผลิตภัณฑ์ของ EDL-PANAPLAS-LAMITAK
- P3-1 ผนังโครงไม้ เสาโครง-3D (ระบุลายและสีภายหลัง) HMR ให้ใช้ผลิตภัณฑ์ของ Agrofiber-Visionspace-SMLpanel
- ติดตั้งโลโก้เส้นผ่าศูนย์กลาง ขนาด 50 cm. ตัวอักษรข้อความ จังหวัดชลบุรี CHONBURI PROVINCE ขนาด 15 cm. ติดตั้งพร้อมกรอบรับป้ายไวเนล

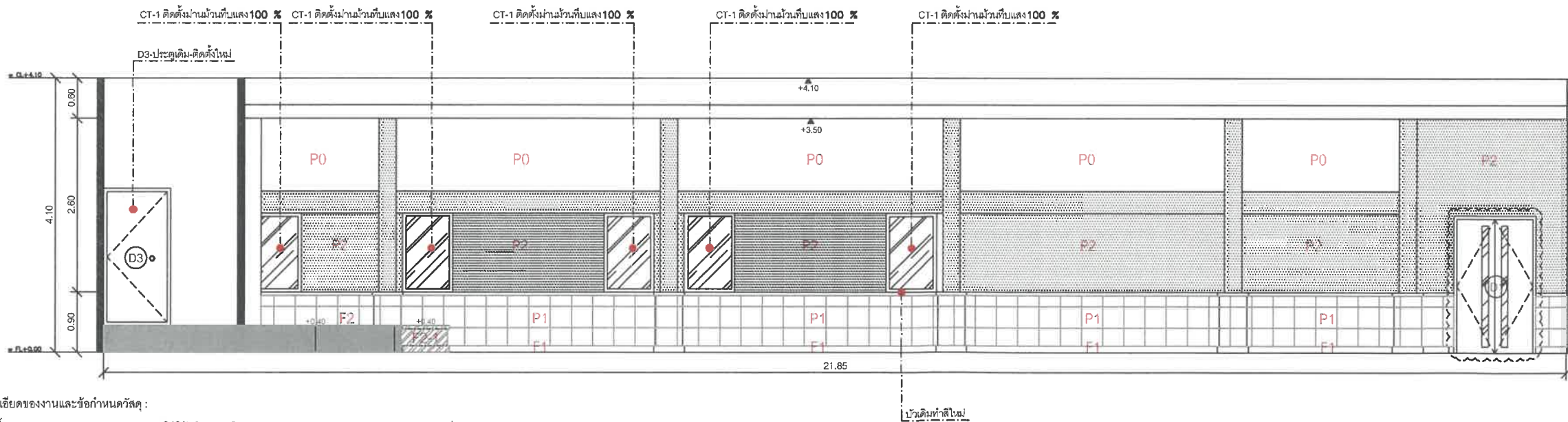
หมายเหตุ :

- 1) ให้ผู้รับจ้างเข้าสำรวจพื้นที่หน้างานและจัดทำ Shop Dwgs. พร้อมทั้งนำเสนอวัสดุอุปกรณ์ ขออนุมัติใช้ทุกรายการ ต่อคณะกรรมการตรวจรับพัสดุเพื่อพิจารณาอนุมัติก่อนดำเนินการก่อสร้างตามขั้นตอนต่อไป
- 2) ผู้รับจ้างต้องใช้พัสดุประเภทวัสดุหรืออุปกรณ์ที่จะใช้ในงานก่อสร้างเป็นพัสดุที่ผลิตภายในประเทศโดยต้องใช้ไม่น้อยกว่าร้อยละ 60 ของมูลค่าพัสดุที่จะใช้ในงานก่อสร้างทั้งหมดตามสัญญา
- 3) ผู้รับจ้างต้องใช้เหล็กที่ผลิตภายในประเทศไม่น้อยกว่าร้อยละ 90 ของปริมาณงานเหล็กที่จะใช้ในงานก่อสร้างทั้งหมดตามสัญญา

BUILT-IN Detail  
ELEVATION 2  
Not to Scale

	
กรมโยธาธิการและผังเมือง สำนักงานโยธาธิการและผังเมืองจังหวัดชลบุรี	
โครงการ ปรับปรุงห้องประชุมพระพิพิธโกโดย ชั้น 3 ศาลากลางจังหวัดชลบุรี	
เห็นชอบ	 (นายญาณศิลป์ ภัสรากร) โยธาธิการและผังเมืองจังหวัดชลบุรี
หัวหน้ากลุ่มงานวิชาการ	 (นายปราบพิภพ จัมปะโสม) วิศวกรโยธาชำนาญการ
สถาปนิก	
นายกรเอก รัฐสุภรณ์ พนักงานสถาปนิก	
วิศวกร	
นายธนภุต จันทะสีลา วิศวกรโยธาชำนาญการ	
สำรวจ	
นายกรเอก รัฐสุภรณ์ พนักงานสถาปนิก	
เขียนแบบ	
นายกรเอก รัฐสุภรณ์ พนักงานสถาปนิก	
แสดงแบบ	
รูปด้าน/รูปตัด	
มาตรฐาน	
วัน/เดือน/ปี	18/09/2567
เลขที่แบบ	ยผจ.ชบ. IA1809/2567
แผ่นที่	จำนวนแผ่น
IA06	11
หมายเหตุ : 1. วัสดุหน้างานจริงก่อนทำการติดตั้ง หากรูปแบบรายการขัดแย้ง ให้ทางผู้รับจ้างเสนอแบบ SHOP DWG. ต่อคณะกรรมการตรวจรับพัสดุพิจารณาอนุมัติก่อนดำเนินการ 2. ขออนุมัติใช้วัสดุต่อคณะกรรมการตรวจรับพัสดุพิจารณาอนุมัติก่อนดำเนินการ 3. ระบุและแนบรูปรายการที่สามารถปรับเปลี่ยนได้ตามความเหมาะสมต่อสภาพพื้นที่และการใช้งาน โดยทางผู้รับจ้างนำเสนอรายละเอียด ต่อคณะกรรมการตรวจรับพัสดุพิจารณาอนุมัติก่อนดำเนินการ	





1. ศึกษารายคณานิจก่อนทำการติดตั้ง หากพบใบรายการขายติดตั้ง  
ไม่ถูกต้องรับจ้างเสนอแบบ SHOP DWG ตัดลดรายการการตรวจรับพัสดุ  
พิจารณาแก้ไขก่อนดำเนินการ

2. ชะงักนิติพัสดุต่อคณะกรรมการตรวจรับพัสดุพิจารณาอนุมัติ  
ก่อนดำเนินการ

3. ระบุและแนบรูปถ่ายเอกสารการปรับเปลี่ยนได้ตามความเหมาะสม  
ต่อภาคีผู้รับและกรใช้งาน โดยทางผู้รับจ้างแนบส่งงานกลับ-งานเพิ่ม  
ตัดลดคณะกรรมการตรวจรับพัสดุพิจารณาอนุมัติก่อนดำเนินการ



FOR BIDDING DRAWINGS



LF-01 รูปแบบเก้าอี้ผู้เข้าร่วมประชุม  
( ให้ใช้ผลิตภัณฑ์ของ Siam SCI/Okamura/C&R Interior )

LF0-2 รูปแบบเก้าอี้ประธาน  
( ให้ใช้ผลิตภัณฑ์ของ Siam SCI/Okamura/C&R Interior )

LF-02-1 รูปแบบเก้าอี้รองประธาน  
( ให้ใช้ผลิตภัณฑ์ของ Siam SCI/Okamura/C&R Interior )

- หมายเหตุ :
- 1). ให้ผู้รับจ้างเข้าสำรวจพื้นที่หน้างานและจัดทำ Shop Dwgs. พร้อมทั้งนำเสนอวัสดุอุปกรณ์ ขออนุมัติใช้ทุกรายการ ต่อคณะกรรมการตรวจรับพัสดุเพื่อพิจารณาอนุมัติก่อนดำเนินการก่อสร้างตกแต่งฯ ตามขั้นตอนต่อไป
  - 2). ผู้รับจ้างต้องใช้พัสดุประเภทวัสดุหรือครุภัณฑ์ที่จะใช้ในงานก่อสร้างเป็นพัสดุที่ผลิตภายในประเทศโดยต้องให้ไม่น้อยกว่าร้อยละ 60 ของมูลค่าพัสดุที่จะใช้ในงานก่อสร้างทั้งหมดตามสัญญา
  - 3). ผู้รับจ้างต้องใช้เหล็กที่ผลิตภายในประเทศไม่น้อยกว่าร้อยละ 90 ของปริมาณงานเหล็กที่จะใช้ในงานก่อสร้างทั้งหมดตามสัญญา

LOOSE FURNITURE IMAGES



กรมโยธาธิการและผังเมือง  
สำนักงานโยธาธิการและผังเมืองจังหวัดชลบุรี

โครงการ ปรับปรุงห้องประชุมพระพิพิธโกศัย  
ชั้น 3 ศาลากลางจังหวัดชลบุรี

เห็นชอบ  
  
(นายบุญเดิม ศิลป์ ภัทรวงษ์)  
โยธาธิการและผังเมืองจังหวัดชลบุรี

หัวหน้ากลุ่มงานวิชาการ  
  
(นายปราบพิภพ จัมปะโสม)  
วิศวกรโยธาชำนาญการ

สถาปนิก  
นายกรเอก รัฐสุภกรณ์  
พนักงานสถาปนิก

วิศวกร  
นายธนภุต จันทะสีลา  
วิศวกรโยธาชำนาญการ

สำรวจ  
นายกรเอก รัฐสุภกรณ์  
พนักงานสถาปนิก

เขียนแบบ  
นายกรเอก รัฐสุภกรณ์  
พนักงานสถาปนิก

แสดงแบบ  
LOOSE FURNITURE

มาตราส่วน

วัน/เดือน/ปี  
18/09/2567

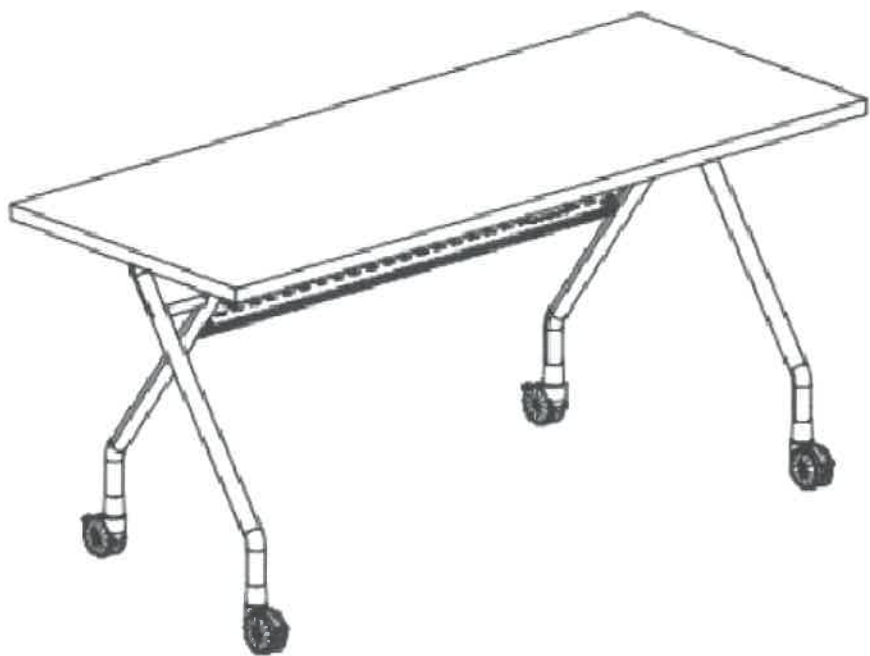
เลขที่แบบ  
ยผจ. ๓11 IA1809/2567

แผ่นที่  
IA08

จำนวนแผ่น  
11

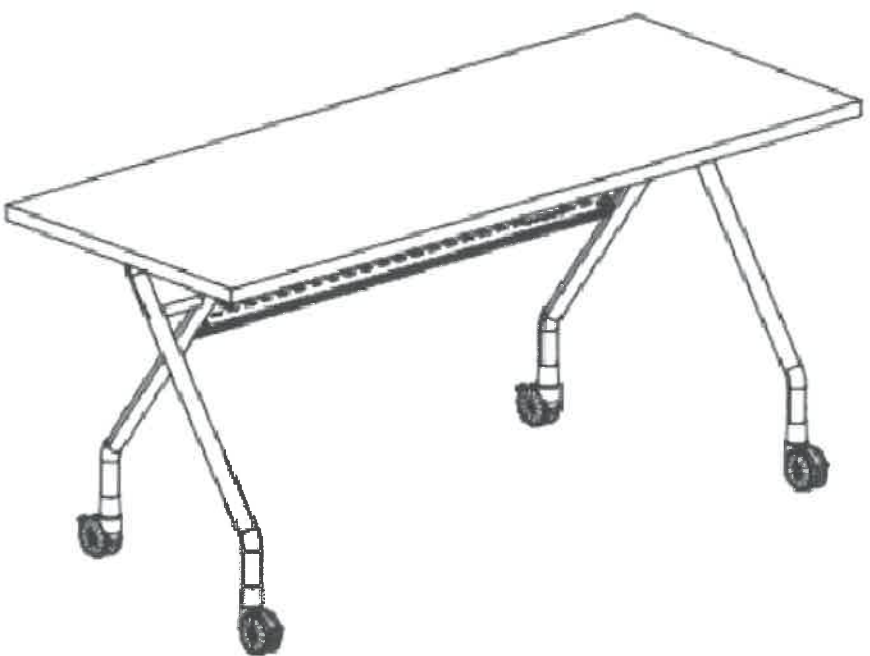
หมายเหตุ :  
1. วัดขนาดหน้างานจริงก่อนทำการติดตั้ง หากรูปแบบรายการขัดแย้งให้ทางผู้รับจ้างเสนอแบบ SHOP DWG. ต่อคณะกรรมการตรวจรับพัสดุพิจารณาอนุมัติก่อนดำเนินการ  
2. ขออนุมัติใช้วัสดุต่อคณะกรรมการตรวจรับพัสดุพิจารณาอนุมัติก่อนดำเนินการ  
3. ระบุและแนบรูปรายการสามารถปรับเปลี่ยนได้ตามความเหมาะสมต่อสภาพพื้นที่และการใช้งาน โดยทางผู้รับจ้างนำเสนอรายละเอียดต่อคณะกรรมการตรวจรับพัสดุพิจารณาอนุมัติก่อนดำเนินการ

FOR BIDDING DRAWINGS



LF-03/LF-03-1 รูปแบบโต๊ะประธานและรองประธาน  
( Dimension : 1400/1500\*500\*750 mm. )  
( ให้ใช้ผลิตภัณฑ์ของ Siam SCI/Okamura/C&R Interior )

LOOSE FURNITURE IMAGES



LF-04/LF-06 รูปแบบโต๊ะประชุม  
( Dimension : 2100\*500\*750 mm. )  
( ให้ใช้ผลิตภัณฑ์ของ Siam SCI/Okamura/C&R Interior )

- หมายเหตุ :
- 1) ให้ผู้รับจ้างเข้าสำรวจพื้นที่หน้างานและจัดทำ Shop Dwgs. พร้อมทั้งนำเสนอวัสดุอุปกรณ์ ขออนุมัติใช้ทุกรายการ ต่อคณะกรรมการตรวจรับพัสดุเพื่อพิจารณาอนุมัติก่อนดำเนินการก่อสร้างตกแต่งฯ ตามขั้นตอนต่อไป
  - 2) ผู้รับจ้างต้องใช้พัสดุประเภทวัสดุหรือครุภัณฑ์ที่จะใช้ในงานก่อสร้างเป็นพัสดุที่ผลิตภายในประเทศโดยต้องใช้ไม่น้อยกว่าร้อยละ 60 ของมูลค่าพัสดุที่จะใช้ในงานก่อสร้างทั้งหมดตามสัญญา
  - 3) ผู้รับจ้างต้องใช้เหล็กที่ผลิตภายในประเทศไม่น้อยกว่าร้อยละ 90 ของปริมาณงานเหล็กที่จะใช้ในงานก่อสร้างทั้งหมดตามสัญญา

 กรมโยธาธิการและผังเมือง สำนักงานโยธาธิการและผังเมืองจังหวัดชลบุรี	
โครงการ ปรับปรุงห้องประชุมพระพิพิธโกศัย ชั้น 3 ศาลากลางจังหวัดชลบุรี	
เห็นชอบ  ( นายปณตศิลป์ ภัตตราภรณ์ ) โยธาธิการและผังเมืองจังหวัดชลบุรี	
หัวหน้ากลุ่มงานวิชาการ  ( นายปราบพิภพ จัมปะโสม ) วิศวกรโยธาชำนาญการ	
สถาปนิก	
นายกรเอก รัฐสุภรณ์ พนักงานสถาปนิก	
วิศวกร	
นายธนกฤต จันทะลีลา วิศวกรโยธาชำนาญการ	
สำรวจ	
นายกรเอก รัฐสุภรณ์ พนักงานสถาปนิก	
เขียนแบบ	
นายกรเอก รัฐสุภรณ์ พนักงานสถาปนิก	
แสดงแบบ LOOSE FURNITURE	
มาตราส่วน	
วัน/เดือน/ปี	18/09/2567
เลขที่แบบ	ยผฯ ชบ. 1A1809/2567
แผ่นที่ IA09	จำนวนแผ่น 11
หมายเหตุ : 1. วัสดุหน้างานจึงก่อนทำการติดตั้ง หากรูปแบบรายการขัดแย้งให้ทางผู้รับจ้างเสนอแบบ SHOP DWG. ต่อคณะกรรมการตรวจรับพัสดุพิจารณาอนุมัติก่อนดำเนินการ 2. ขออนุมัติใช้วัสดุต่อคณะกรรมการตรวจรับพัสดุพิจารณาอนุมัติก่อนดำเนินการ 3. ระบุและแบบรายการสามารถปรับเปลี่ยนได้ตามความเหมาะสมต่อสภาพพื้นที่และการใช้งาน โดยทางผู้รับจ้างนำเสนอรายละเอียดงานเพิ่มเติมต่อคณะกรรมการตรวจรับพัสดุพิจารณาอนุมัติก่อนดำเนินการ	





\*\*ทัศนียภาพข้างต้น เป็นเพียงการนำเสนอแนวคิดหลักในการออกแบบตกแต่งภายในเท่านั้น ( INTERIOR CONCEPTUAL DESIGN PERSPECTIVE ) รูปแบบและรายละเอียดของงานอาจเปลี่ยนแปลงได้ขึ้นอยู่กับข้อกำหนดต่าง ๆ หน่วยงานก่อสร้างเป็นสำคัญ\*\*

หมายเหตุ :

- 1).ให้ผู้รับจ้างเข้าสำรวจพื้นที่หน้างานและจัดทำ Shop Dwgs. พร้อมทั้งนำเสนอวัสดุอุปกรณ์ ขออนุมัติให้ทุกรายการ ต่อคณะกรรมการตรวจรับพัสดุเพื่อพิจารณาอนุมัติก่อนดำเนินการก่อสร้างตกแต่งฯ ตามขั้นตอนต่อไป
- 2).ผู้รับจ้างต้องใช้พัสดุประเภทวัสดุหรือครุภัณฑ์ที่จะใช้ในงานก่อสร้างเป็นพัสดุที่ผลิตภายในประเทศโดยต้องใช้ไม่น้อยกว่าร้อยละ 60 ของมูลค่าพัสดุที่จะใช้ในงานก่อสร้างทั้งหมดตามสัญญา
- 3).ผู้รับจ้างต้องใช้เหล็กที่ผลิตภายในประเทศไม่น้อยกว่าร้อยละ 90 ของปริมาณงานเหล็กที่จะใช้ในงานก่อสร้างทั้งหมดตามสัญญา

 กรมโยธาธิการและผังเมือง สำนักงานโยธาธิการและผังเมืองจังหวัดชลบุรี	
โครงการ ปรับปรุงห้องประชุมพระพิพิธโกศ ชั้น 3 ศาลากลางจังหวัดชลบุรี	
เห็นชอบ  (นายญาณศิลป์ ภัตตราภรณ์) โยธาธิการและผังเมืองจังหวัดชลบุรี	
หัวหน้ากลุ่มงานวิชาการ  (นายปราบพิภพ จัมปะโสม) วิศวกรโยธาชำนาญการ	
สถาปนิก	
นายเกรก วัชรกรณ์ พนักงานสถาปนิก	
วิศวกร	
นายธนกรุต จันทะสีลา วิศวกรโยธาชำนาญการ	
สำรวจ	
นายเกรก วัชรกรณ์ พนักงานสถาปนิก	
เขียนแบบ	
นายเกรก วัชรกรณ์ พนักงานสถาปนิก	
แสดงแบบ	
ทัศนียภาพภายใน-1	
มาตราส่วน	
วัน/เดือน/ปี	18/09/2567
เลขที่แบบ	ยผจ.ร.บ. 1A1809/2567
แผ่นที่	จำนวนแผ่น
1A10	11
หมายเหตุ : 1. วิศวกรหน้างานจริงก่อนทำการติดตั้ง หากรูปแบบรายการขัดแย้ง ให้ทางผู้รับจ้างเสนอแบบ SHOP DWG. ต่อคณะกรรมการตรวจรับพัสดุพิจารณาอนุมัติก่อนดำเนินการ 2. ขออนุมัติใช้วัสดุต่อคณะกรรมการตรวจรับพัสดุพิจารณาอนุมัติก่อนดำเนินการ 3. ระบุและแนบรายการสามารถปรับเปลี่ยนได้ตามความเหมาะสมต่อสภาพพื้นที่และการใช้งาน โดยทางผู้รับจ้างนำเสนอราคา-งานเพิ่มต่อคณะกรรมการตรวจรับพัสดุพิจารณาอนุมัติก่อนดำเนินการ	





 กรมโยธาธิการและผังเมือง สำนักงานโยธาธิการและผังเมืองจังหวัดชลบุรี	
โครงการ ปรับปรุงห้องประชุมพระพิพิธโกศัย ชั้น 3 ศาลากลางจังหวัดชลบุรี	
เห็นชอบ  (นายฐานันท์ ศิลป์ กัสรางกูร) โยธาธิการและผังเมืองจังหวัดชลบุรี	
หัวหน้ากลุ่มงานวิชาการ  (นายปราบพิภพ จัมปะโสม) วิศวกรโยธาชำนาญการ	
สถาปนิก	
นายกรเอก รัฐกรณีย์ พนักงานสถาปนิก	
วิศวกร	
นายธนณุต จันทะลีลา วิศวกรโยธาชำนาญการ	
สำรวจ	
นายกรเอก รัฐกรณีย์ พนักงานสถาปนิก	
เขียนแบบ	
นายกรเอก รัฐกรณีย์ พนักงานสถาปนิก	
แสดงแบบ	
ทัศนียภาพภายใน-2	
มาตราส่วน	
วัน/เดือน/ปี	18/09/2567
เลขที่แบบ	ยผจ.ชบ. 1A1809/2567
แผ่นที่	จำนวนแผ่น
IA11	11
หมายเหตุ : 1. วิศวกรหน้างานจึงก่อนทำการติดตั้ง หากรูปแบบรายการจัดเรียงให้ทางผู้รับจ้างเสนอแบบ SHOP DWG ต่อคณะกรรมการตรวจรับพัสดุ 2. ขออนุมัติใช้วัสดุต่อคณะกรรมการตรวจรับพัสดุพิจารณาอนุมัติก่อนดำเนินการ 3. ระบุและแนบรูปรายการสามารถปรับเปลี่ยนได้ตามความเหมาะสมต่อสภาพพื้นที่และการใช้งาน โดยทางผู้รับจ้างนำเสนอเอกสาร—งานเพิ่มต่อคณะกรรมการตรวจรับพัสดุพิจารณาอนุมัติก่อนดำเนินการ	

\*\*ทัศนียภาพข้างต้น เป็นเพียงการนำเสนอแนวคิดหลักในการออกแบบตกแต่งภายในเท่านั้น ( INTERIOR CONCEPTUAL DESIGN PERSPECTIVE ) รูปแบบและรายละเอียดของงานอาจเปลี่ยนแปลงได้ขึ้นอยู่กับข้อกำหนดก่อสร้างตกแต่ง ณ หน่วยงานก่อสร้างเป็นสำคัญ\*\*

หมายเหตุ :

- 1).ให้ผู้รับจ้างเข้าสำรวจพื้นที่หน้างานและจัดทำ Shop Dwgs.พร้อมทั้งนำเสนอวัสดุอุปกรณ์ ขออนุมัติใช้ทุกรายการ ต่อคณะกรรมการตรวจรับพัสดุเพื่อพิจารณาอนุมัติก่อนดำเนินการก่อสร้างตกแต่งฯ ตามขั้นตอนต่อไป
- 2).ผู้รับจ้างต้องใช้พัสดุประเภทวัสดุหรือครุภัณฑ์ที่จะใช้ในงานก่อสร้างเป็นพัสดุที่ผลิตภายในประเทศโดยต้องใช้ไม่น้อยกว่าร้อยละ 60 ของมูลค่าพัสดุที่จะใช้ในงานก่อสร้างทั้งหมดตามสัญญา
- 3).ผู้รับจ้างต้องใช้เหล็กที่ผลิตภายในประเทศไม่น้อยกว่าร้อยละ 90 ของปริมาณงานเหล็กที่จะใช้ในงานก่อสร้างทั้งหมดตามสัญญา