

รายละเอียดคุณลักษณะเฉพาะและราคากลาง
ระบบภาพและระบบเสียงพร้อมอุปกรณ์ติดตั้ง
ห้องประชุมเอื้องผึ้ง ชั้น ๓ อาคารสำนักงานองค์การบริหารส่วนจังหวัดลำพูน

๑. ความเป็นมา

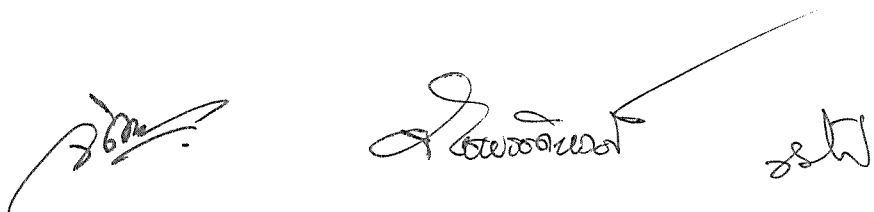
องค์การบริหารส่วนจังหวัดลำพูน จะได้จัดหาซื้อระบบภาพและระบบเสียงพร้อมอุปกรณ์ติดตั้ง ห้องประชุมเอื้องผึ้ง ชั้น ๓ อาคารสำนักงานองค์การบริหารส่วนจังหวัดลำพูน โดยดำเนินการตามข้อบัญญัติงบประมาณ รายจ่ายประจำปีงบประมาณ พ.ศ.๒๕๖๙ งบปีครั้งที่ ๘ อนุมัติวันที่ ๑๖ ธันวาคม ๒๕๖๘ และแก้ไขเปลี่ยนแปลง งบประมาณรายจ่ายประจำปีงบประมาณ พ.ศ.๒๕๖๙ ครั้งที่ ๑๘/๒๕๖๙ ประกาศ ณ วันที่ ๒๓ เมษายน ๒๕๖๙ แผนงานบริหารงานทั่วไป งานบริหารทั่วไป งบลงทุน หมวดค่าครุภัณฑ์ ประเภทครุภัณฑ์โฆษณาและเผยแพร่ ตั้งไว้ ๖๔๑,๔๖๕.-บาท เพื่อจ่ายเป็นค่าจัดซื้อระบบภาพและระบบเสียงพร้อมอุปกรณ์ติดตั้ง ห้องประชุมเอื้องผึ้ง ชั้น ๓ อาคารสำนักงานองค์การบริหารส่วนจังหวัดลำพูน

๒. วัตถุประสงค์

เพื่อจัดซื้อระบบภาพและระบบเสียงพร้อมอุปกรณ์ติดตั้ง ห้องประชุมเอื้องผึ้ง ชั้น ๓ อาคารสำนักงาน องค์การบริหารส่วนจังหวัดลำพูน เพื่อทดแทนของเดิมที่ชำรุดจากการทำงาน และเพิ่มประสิทธิภาพของการทำงาน

๓. คุณสมบัติผู้ยื่นเสนอราคา

- ๓.๑ มีความสามารถตามกฎหมายกำหนด
- ๓.๒ ไม่เป็นบุคคลล้มละลาย
- ๓.๓ ไม่อยู่ระหว่างเลิกกิจการ
- ๓.๔ ไม่เป็นบุคคลซึ่งอยู่ระหว่างถูกระงับการยื่นข้อเสนอหรือทำสัญญากับหน่วยงานของรัฐไว้ชั่วคราว เนื่องจากเป็นผู้ที่ไม่ผ่านเกณฑ์การประเมินผลการปฏิบัติงานของผู้ประกอบการตามระเบียบที่รัฐมนตรีว่าการ กระทรวงการคลังกำหนดตามที่ประกาศเผยแพร่ในระบบเครือข่ายสารสนเทศของกรมบัญชีกลาง
- ๓.๕ ไม่เป็นบุคคลซึ่งถูกระงับชื่อไว้ในบัญชีรายชื่อผู้ทำงานและได้แจ้งเวียนชื่อให้เป็นผู้ทำงานของ หน่วยงานของรัฐในระบบเครือข่ายสารสนเทศของกรมบัญชีกลาง ซึ่งรวมถึงนิติบุคคลที่ผู้ทำงานเป็นหุ้นส่วน ผู้จัดการ กรรมการผู้จัดการ ผู้บริหาร ผู้มีอำนาจในการดำเนินงานในกิจการของนิติบุคคลนั้นด้วย
- ๓.๖ มีคุณสมบัติและไม่มีลักษณะต้องห้ามตามที่คณะกรรมการนโยบายการจัดซื้อจัดจ้างและ การบริหารพัสดุภาครัฐกำหนดในราชกิจจานุเบกษา
- ๓.๗ เป็นผู้มิอาจขายพัสดุที่ประกวดราคาอิเล็กทรอนิกส์ดังกล่าว
- ๓.๘ ไม่เป็นผู้มีผลประโยชน์ร่วมกันกับผู้ยื่นข้อเสนอรายอื่นที่เข้ายื่นข้อเสนอให้แก่ องค์การบริหาร ส่วนจังหวัดลำพูน ณ วันประกาศประกวดราคาอิเล็กทรอนิกส์ หรือไม่เป็นผู้กระทำการอันเป็นการขัดขวางการแข่งขัน อย่างเป็นธรรมในการประกวดราคาอิเล็กทรอนิกส์ครั้งนี้
- ๓.๙ ไม่เป็นผู้ได้รับเอกสิทธิ์หรือความคุ้มกัน ซึ่งอาจปฏิเสธไม่ยอมขึ้นศาลไทย เว้นแต่รัฐบาลของ ผู้ยื่นข้อเสนอได้มีคำสั่งให้สละเอกสิทธิ์และความคุ้มกันเช่นนั้น
- ๓.๑๐ ผู้ยื่นข้อเสนอต้องลงทะเบียนในระบบจัดซื้อจัดจ้างภาครัฐด้วยอิเล็กทรอนิกส์ (Electronic Government Procurement : e – GP) ของกรมบัญชีกลาง



๔. รายละเอียดคุณลักษณะเฉพาะ ระบบภาพและระบบเสียงห้องประชุมเอื้องผึ้ง ชั้น ๓ อาคารสำนักงานองค์การบริหารส่วนจังหวัดลำพูน ประกอบด้วย

๔.๑ ระบบภาพพร้อมอุปกรณ์ติดตั้ง ประกอบด้วย

๔.๑.๑ จอแอลอีดี ความละเอียด P๒.๕ ขนาดไม่น้อยกว่า (กว้างxสูง) ๒.๕๖ x ๑.๖๐ เมตร
จำนวน ๑ ชุด ราคาชุดละ ๒๗๐,๐๐๐.-บาท

๔.๑.๑.๑ จอแสดงภาพ LED full color display แบบ P ๒.๕ มีขนาดของพื้นที่แสดงภาพ
ความกว้างไม่น้อยกว่า ๒.๕๖ เมตร x ความสูงไม่น้อยกว่า ๑.๖๐ เมตร

๔.๑.๑.๒ คุณลักษณะของ LED chips ใช้เทคโนโลยี SMD

๔.๑.๑.๓ มีขนาด Panel Dimension หรือ Cabinet size ไม่เกิน ๓๒๐ x ๔๘๐

๔.๑.๑.๔ มุมมองแนวตั้งไม่น้อยกว่า ๑๖๐ องศา แนวนอน ๑๔๐ องศา

๔.๑.๑.๕ มีความสว่างไม่น้อยกว่า ๕๐๐ nit

๔.๑.๑.๕ มีค่า Refresh Rate \geq ๓๘๔๐ Hz หรือดีกว่า

๔.๑.๑.๖ มีค่า Gray scale ๑๓ Bit หรือดีกว่า

๔.๑.๑.๗ มี Contrast Ratio ไม่น้อยกว่า ๓๐๐๐:๑

๔.๑.๑.๘ อุณหภูมิที่สามารถทำงานได้ที่ -๑๐ องศาเซลเซียส ถึง +๔๐ องศาเซลเซียส หรือ
ดีกว่า

๔.๑.๑.๙ อายุการใช้งานไม่น้อยกว่า ๑๐๐,๐๐๐ ชั่วโมง

๔.๑.๑.๑๐ มีค่ามาตรฐาน IP ด้านหน้าไม่น้อยกว่า IP๔๐ ด้านหลังไม่น้อยกว่า IP๒๑

๔.๑.๑.๑๑ ผู้เสนอราคาต้องได้รับเอกสารแสดงการเป็นตัวแทนจำหน่ายผลิตภัณฑ์ที่เสนอ
จากเจ้าของผลิตภัณฑ์ หรือตัวแทนจำหน่ายภายในประเทศไทย (มีเอกสารแสดง
ในวันที่เสนอราคา)

๔.๑.๑.๑๒ รับประกันคุณภาพไม่น้อยกว่า ๑ ปี

๔.๑.๑.๑๓ มีหนังสือรับรองการมีอะไหล่สำรองไม่น้อยกว่า ๕ ปี จากบริษัท ผู้ผลิต หรือ
บริษัทผู้นำเข้าในประเทศไทย อย่างเป็นทางการมาแสดงพร้อมกับใบเสนอราคา
เพื่อความมั่นใจในการบริการหลังการขาย

๔.๑.๒ เครื่องเลือกและประมวลผลสัญญาณวีดีโอ พร้อมระบบสาย HDMI พร้อมอุปกรณ์
จำนวน ๑ ชุด ราคาชุดละ ๔๕,๕๐๐.-บาท

๔.๑.๒.๑ เครื่องเล่นมัลติมีเดียรองรับความกว้างไม่น้อยกว่า ๔๐๙๖ pixels และรองรับ
ความสูงไม่น้อยกว่า ๔๐๙๖ pixels

๔.๑.๒.๒ หน่วยประมวลผลกลาง Quad-core ARM A๕๕ processor @ ๑.๘ GHz หรือ
ดีกว่า

๔.๑.๒.๓ มีหน่วยความจำหลัก RAM ขนาดไม่น้อยกว่า ๑ GB

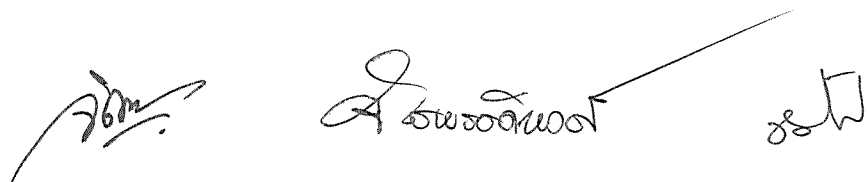
๔.๑.๒.๓ มีหน่วยเก็บข้อมูลภายในขนาดไม่น้อยกว่า ๑๖ GB

๔.๑.๒.๔ มีซอฟต์แวร์ระบบปฏิบัติการของเครื่องเล่นมัลติมีเดีย ระบบ Android เวอร์ชัน
๑๑ หรือดีกว่า

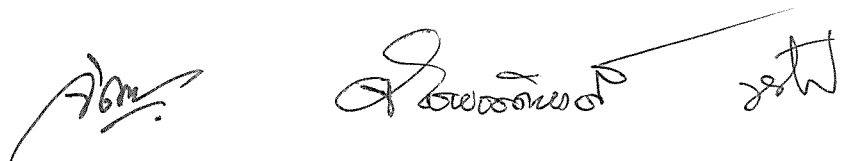
- ๔.๑.๒.๕ มี Gigabit Ethernet ไม่น้อยกว่า ๒ Port
- ๔.๑.๒.๖ มี Stereo audio ไม่น้อยกว่า ๑ port เอาต์พุตเสียงที่ ๔๘ KHz.หรือดีกว่า
- ๔.๑.๒.๗ มี Gigabit Ethernet ไม่น้อยกว่า ๑ Port สามารถเชื่อมต่อกับ LAN เครือข่ายหรือคอมพิวเตอร์ สำหรับการเผยแพร่เนื้อหาและการควบคุมหน้าจอ
- ๔.๑.๒.๘ มีช่อง HDMI ๑.๔ Output x ๑ port ความละเอียดไม่น้อยกว่า ๑๐๘๐ p @๖๐Hz รองรับ HDMI loop
- ๔.๑.๒.๙ มีช่อง HDMI ๑.๔ Input x ๑ port สามารถปรับขนาดวิดีโอให้พอดีกับหน้าจอได้โดยอัตโนมัติ
- ๔.๑.๒.๑๐ เครื่องเล่นมัลติมีเดียรองรับ Sensor ไม่น้อยกว่า ๒ port
- ๔.๑.๒.๑๑ เครื่องเล่นมัลติมีเดียรองรับ Wi-Fi AP และ Wi-Fi Sta
- ๔.๑.๒.๑๒ เครื่องเล่นมัลติมีเดียทำงานได้ดีในช่วงอุณหภูมิ -๒๐ องศาเซลเซียส ถึง +๖๐ องศาเซลเซียส และความชื้นที่ ๐% RH ถึง ๘๐% RH
- ๔.๑.๒.๑๓ ได้รับมาตรฐาน IP๒๐ สามารถป้องกันน้ำและฝุ่นละอองได้
- ๔.๑.๒.๑๔ รับประกันคุณภาพไม่น้อยกว่า ๑ ปี

๔.๒ ระบบเสียงพร้อมอุปกรณ์ติดตั้ง ประกอบด้วย

- ๔.๒.๑ ตู้ลำโพงติดผนัง ขนาด ๕ นิ้ว ๒ ทิศทาง จำนวน ๘ ใบ ราคาใบละ ๖,๕๐๐.-บาท รวมเป็นเงิน ๕๒,๐๐๐.-บาท
 - ๔.๒.๑.๑ เป็นลำโพงชนิดสองทาง (Bass-reflex type)
 - ๔.๒.๑.๒ ลำโพงเสียงทุ้มขนาดไม่น้อยกว่า ๕ นิ้ว จำนวน ๑ ตัว
 - ๔.๒.๑.๓ ลำโพงเสียงแหลมขนาดไม่น้อยกว่า ๑ นิ้ว จำนวน ๑ ตัว
 - ๔.๒.๑.๔ Frequency Response (-๑๐dB) ตอบสนองความถี่ไม่น้อยกว่า ๖๐Hz-๒๐,๐๐๐Hz
 - ๔.๒.๑.๕ Sensitivity (SPL @ ๑w/๑m) ระดับความดังของเสียงวัดที่ ๑ วัดต่อ ๑ เมตร ไม่น้อยกว่า ๙๐ dB
 - ๔.๒.๑.๖ ทนกำลังขยายไม่น้อยกว่า ๓๐ วัตต์
 - ๔.๒.๑.๗ สามารถต่อลำโพงได้ แบบ ๑๐๐V,๗๐V ได้
 - ๔.๒.๑.๘ ลำโพงทำด้วยวัสดุ Enclosure :HIPS
 - ๔.๒.๑.๙ Input Terminal ช่องต่อสายลำโพงแบบ Push-in terminal
 - ๔.๒.๑.๑๐ รับประกันคุณภาพไม่น้อยกว่า ๑ ปี
- ๔.๒.๒ เครื่องขยายเสียง เพาเวอร์แอมป์ ๒ แชนแนล จำนวน ๒ เครื่อง ราคาเครื่องละ ๒๑,๒๕๐.-บาท รวมเป็นเงิน ๔๒,๕๐๐.-บาท
 - ๔.๒.๒.๑ เครื่องขยายเสียง เพาเวอร์แอมป์ แบบ ๒ Channel Class H
 - ๔.๒.๒.๒ สามารถใช้กำลังขับที่ ๘ โห้ม ๖๐๐ วัตต์ และ ๔ โห้ม ๘๐๐ วัตต์ ได้
 - ๔.๒.๒.๓ สามารถเลือกใช้งานระหว่างโหมด Stereo หรือ Parallel ได้
 - ๔.๒.๒.๔ มีค่าสัญญาณต่อสัญญาณรบกวนไม่น้อยกว่า ๙๕ dB



- ๔.๒.๒.๕ มีค่าความผิดเพี้ยนไม่เกินกว่า ๐.๕%
 - ๔.๒.๒.๖ มีค่าความต้านทานสัญญาณขาเข้าที่ ๒๐K โอห์ม
 - ๔.๒.๒.๗ สามารถตอบสนองความถี่ระหว่าง ๒๐ Hz – ๒๐KHz หรือดีกว่า
 - ๔.๒.๒.๘ มีค่า Damping coefficient ไม่น้อยกว่า ๕๐๐ ที่ ๘ โอห์ม
 - ๔.๒.๒.๙ มีพัตลมระบายอากาศไม่น้อยกว่า ๒ ตัว โดยระบายความร้อนจากด้านหน้าเครื่องไปด้านหลังเครื่อง
 - ๔.๒.๒.๑๐ มีช่องต่อสัญญาณขาเข้าเป็นแบบ XLR ไม่น้อยกว่า ๒ ช่อง และช่องต่อสัญญาณ Link Out แบบ Phoenix Plug ไม่น้อยกว่า ๑ ช่อง
 - ๔.๒.๒.๑๑ มีช่องสัญญาณเสียงขาออกเป็นแบบ Speakon ไม่น้อยกว่า ๒ ช่อง
 - ๔.๒.๒.๑๒ มีไฟ LED แสดงสถานะ Power, Signal, Clip และ Protect
 - ๔.๒.๒.๑๓ มีระบบป้องกัน Short, Auto limited และ Overload AC / DC protection เป็นอย่างน้อย
 - ๔.๒.๒.๑๔ สามารถติดตั้งใน Rack ๑๙ นิ้ว ขนาด ๒U ได้เป็นอย่างน้อย
 - ๔.๒.๒.๑๕ รับประกันคุณภาพไม่น้อยกว่า ๑ ปี
 - ๔.๒.๒.๑๖ มีหนังสือรับรองการมีอะไหล่สำรองไม่น้อยกว่า ๕ ปี จากบริษัท ผู้ผลิต หรือบริษัทผู้นำเข้าในประเทศไทย อย่างเป็นทางการมาแสดงพร้อมกับใบเสนอราคา เพื่อความมั่นใจในการบริการหลังการขาย
- ๔.๒.๓ เครื่องผสมสัญญาณเสียงแบบ ๒๐ ช่องสัญญาณ จำนวน ๑ เครื่อง ราคาเครื่องละ ๔๕,๐๐๐.-บาท
- ๔.๒.๓.๑ เครื่องผสมสัญญาณเสียงแบบดิจิตอลขนาดไม่น้อยกว่า ๒๐ ช่อง
 - ๔.๒.๓.๒ มีหน้าจอร์บบสัมผัสขนาดไม่น้อยกว่า ๗ นิ้ว รองรับการควบคุมไร้สายผ่านสัญญาณ WIFI ได้
 - ๔.๒.๓.๓ มีช่องต่อ USB สำหรับเล่นและบันทึกเสียงได้เป็นอย่างน้อย
 - ๔.๒.๓.๔ รองรับการควบคุมไร้สายผ่าน iPad ได้ หรือดีกว่า
 - ๔.๒.๓.๕ มี DSP เอฟเฟกต์ในตัวไม่น้อยกว่า ๘ แบบ
 - ๔.๒.๓.๖ มีช่องรองรับสัญญาณเสียงแบบ Mono ไม่น้อยกว่า ๑๒ ช่อง และแบบ Stereo ไม่น้อยกว่า ๒ ช่อง
 - ๔.๒.๓.๗ มีช่องสัญญาณขาเข้าแบบ XLR ไม่น้อยกว่า ๖ ช่อง, แบบ Combo ไม่น้อยกว่า ๔ ช่อง, และ แบบ S/PDIF ไม่น้อยกว่า ๑ ช่อง
 - ๔.๒.๓.๘ มีช่องเชื่อมต่อสัญญาณแบบ Stereo AES/EBU ไม่น้อยกว่า ๑ ช่อง
 - ๔.๒.๓.๙ มีช่องสัญญาณขาออกแบบ XLR ไม่น้อยกว่า ๑๐ ช่อง
 - ๔.๒.๓.๑๐ ตัวเครื่องมีโปรเซสเซอร์แบบ ๔th generation ๔๐ bit SHARC processor หรือดีกว่า
 - ๔.๒.๓.๑๑ มีไฟ Phantom ๔๘V หรือดีกว่า
 - ๔.๒.๓.๑๒ รับประกันคุณภาพไม่น้อยกว่า ๑ ปี



๔.๒.๓.๑๓ มีหนังสือรับรองการมีอะไหล่สำรองไม่น้อยกว่า ๕ ปี จากบริษัท ผู้ผลิต หรือ บริษัทผู้นำเข้าในประเทศไทย อย่างเป็นทางการมาแสดงพร้อมกับใบเสนอราคา เพื่อความมั่นใจในการบริการหลังการขาย

๔.๒.๔ อุปกรณ์ปรับแต่งเสียงแบบดิจิทัล จำนวน ๑ เครื่อง ราคาเครื่องละ ๒๖,๕๐๐.-บาท

๔.๒.๔.๑ สามารถปรับ EQ ได้อัตโนมัติ และตัด Feedback ได้

๔.๒.๔.๒ มีช่องเชื่อมต่อสัญญาณเข้า (Analog Input) ไม่น้อยกว่า ๒ ช่อง

๔.๒.๔.๓ มีช่องเชื่อมต่อสัญญาณออก (Analog Output) ไม่น้อยกว่า ๖ ช่อง

๔.๒.๔.๔ มีค่า Sample rate ไม่น้อยกว่า ๔๘ kHz

๔.๒.๔.๕ ระบบประมวลผล DSP ๓๒ บิต

๔.๒.๔.๖ เชื่อมต่อระบบ Network USB/ RS๔๘๕ /TCP-IP ได้ในระยะไม่น้อยกว่า ๑๐๐ เมตร

๔.๒.๔.๗ รองรับการควบคุมผ่าน Ethernet จาก Android / iOS / Mac / Windows

๔.๒.๔.๘ รับประกันคุณภาพไม่น้อยกว่า ๑ ปี

๔.๒.๕ กล้องปรับระดับสัญญาณเสียง จำนวน ๒ ตัว ราคาตัวละ ๒,๓๐๐.-บาท รวมเป็นเงิน ๔,๖๐๐.-บาท

๔.๒.๕.๑ ใช้สำหรับป้องกันสัญญาณรบกวน หรือไฟย้อนและกราวด์ลูปได้

๔.๒.๕.๒ มีช่องสัญญาณขาเข้า-ขาออกแบบ XLR ของ NEUTRIK

๔.๒.๕.๓ มีค่าความต้านทาน (In/Out) ๖๐๐ Ohm หรือดีกว่า

๔.๒.๕ อุปกรณ์ช่วยบันทึกเสียงอডিโอ อินเตอร์เฟส จำนวน ๑ ตัว ราคาตัวละ ๔,๖๐๐.-บาท

๔.๒.๖.๑ มีค่า Sampling ๒๔bit/ ๑๙๒kHz หรือดีกว่า

๔.๒.๖.๒ ช่อง Input ไม่น้อยกว่า ๒ ช่อง และ ช่อง Output ไม่น้อยกว่า ๖ ช่อง

๔.๒.๖.๓ มีช่อง USB สำหรับเชื่อมต่อการทำงานและจ่ายไฟ

๔.๒.๖.๔ มีไฟแสดงสถานะการทำงาน

๔.๒.๖.๕ รับประกันคุณภาพไม่น้อยกว่า ๑ ปี

๔.๒.๖ ตู้เก็บอุปกรณ์ จำนวน ๑ ชุด ราคาชุดละ ๒๐,๕๐๐.-บาท

๔.๓.๑ เป็นตู้สำหรับจัดเก็บอุปกรณ์ระบบเสียง แบบ ๓ ฝา

๔.๓.๒ มีพื้นที่สำหรับจัดเก็บเครื่องเสียงได้ ไม่น้อยกว่า ๑๐0

๔.๓.๓ มีล้อเลื่อนสะดวกต่อการเคลื่อนย้าย

๔.๓.๔ ด้านบนตู้ มีชั้นวางเครื่องเสียง

๔.๓.๕ สูงไม่น้อยกว่า ๒๐ นิ้ว ลึกไม่น้อยกว่า ๑๕ นิ้ว



๔.๔ งานติดตั้ง จำนวน ๑ งาน ราคา ๘๘,๓๐๐.-บาท ประกอบด้วย

๔.๓.๑ สายมัลติคอร์ ๘ in ๔ Out ความยาวไม่น้อยกว่า ๓๐ เมตร ใช้สำหรับต่อสัญญาณเสียง

จำนวน ๑ ชุด

๔.๓.๒ ปลั๊กรางจ่ายไฟ จำนวน ๑ ชุด

๔.๓.๓ วัสดุอุปกรณ์ประกอบการติดตั้งต่าง ๆ (Accessories) ที่ต้องใช้ในการระบบภาพและเสียง

ผู้ขายจะต้องเป็นผู้รับผิดชอบจัดหาแม้จะไม่ได้ระบุไว้ในรายการ เพื่อให้ระบบมีประสิทธิภาพ

๔.๓.๔ ผู้ขายจะต้องนำอุปกรณ์ทั้งหมดติดตั้งและเดินสายสัญญาณ โดยเชื่อมจากจุดควบคุมไปยังจุดใช้งานตามตำแหน่งของอุปกรณ์ ให้สามารถเชื่อมต่อระบบและอุปกรณ์ต่อพ่วงเดิมที่มีอยู่แล้วให้ใช้งานร่วมกันได้ตามวัตถุประสงค์ของหน่วยงาน

๕. เงื่อนไขอื่น ๆ

๕.๑ เป็นไปตามการปฏิบัติตามกฎกระทรวงกำหนดพัสดุและวิธีการจัดซื้อจัดจ้างพัสดุที่รัฐต้องการส่งเสริมหรือสนับสนุน (ฉบับที่ ๒) พ.ศ.๒๕๖๓ ตามหนังสือคณะกรรมการวินิจฉัยปัญหาการจัดซื้อจัดจ้างและการบริหารพัสดุภาครัฐ ด่วนที่สุด ที่ กค (กวจ) ๐๔๐๕.๒/ว ๗๘ ลงวันที่ ๓๑ มกราคม ๒๕๖๕

๕.๒ ผู้เสนอราคาต้องจัดทำตารางเปรียบเทียบรายละเอียดคุณลักษณะเฉพาะให้เป็นไป ตามขอบเขตของงานหรือรายละเอียดคุณลักษณะเฉพาะที่องค์การบริหารส่วนจังหวัดลำพูนกำหนดกับที่บริษัท/ห้างหุ้นส่วน/ร้านค้าเสนอ และแนบแคตตาล็อกที่มีรายละเอียดระบุยี่ห้อ เพื่อประกอบการพิจารณา

๕.๓ ผู้เสนอราคาต้องยื่นหนังสือแต่งตั้งให้เป็นตัวแทนจำหน่ายจากผู้ผลิตหรือตัวแทนจำหน่ายในประเทศไทย

๕.๔ ในการเสนอราคา กำหนดยื่นราคาภายใน ๖๐ วัน นับตั้งแต่วันยื่นเอกสารเสนอราคา โดยภายในกำหนดยื่นราคาผู้เสนอราคาต้องรับผิดชอบราคาที่ตนได้เสนอไว้ และจะถอนการเสนอราคามีได้

๖. เกณฑ์การพิจารณาผลการยื่นข้อเสนอ

องค์การบริหารส่วนจังหวัดลำพูน จะพิจารณาผู้ชนะการเสนอราคาโดยใช้เกณฑ์ราคา (Price)

๗. วงเงินในการจัดหา (ราคากลาง)

วงเงินงบประมาณจำนวน ๖๔๑,๔๖๕.-บาท (หกแสนสี่หมื่นหนึ่งพันสี่ร้อยหกสิบห้าบาทถ้วน) โดยเบิกจ่ายจากข้อบัญญัติงบประมาณรายจ่ายประจำปีงบประมาณ พ.ศ. ๒๕๖๙ งบครั้งที่ ๘ อนุมัติวันที่ ๑๖ ธันวาคม ๒๕๖๘ และแก้ไขเปลี่ยนแปลงงบประมาณรายจ่ายประจำปีงบประมาณ พ.ศ. ๒๕๖๙ ครั้งที่ ๑๘/๒๕๖๘ ประกาศ ณ วันที่ ๒๓ เมษายน ๒๕๖๙ แผนงานบริหารงานทั่วไป งานบริหารทั่วไป งบลงทุน หมวดค่าครุภัณฑ์ประเภทครุภัณฑ์โฆษณาและเผยแพร่ ระบบภาพและระบบเสียงพร้อมอุปกรณ์ ติดตั้งห้องประชุมเอื้องผึ้ง ชั้น ๓ อาคารสำนักงานองค์การบริหารส่วนจังหวัดลำพูน

วงเงินราคากลาง ๖๔๑,๔๖๕.-บาท (หกแสนสี่หมื่นหนึ่งพันสี่ร้อยหกสิบห้าบาท)

แหล่งที่มาของราคากลาง (ราคาอ้างอิง) ราคาที่ได้มาจากการสืบราคาจากท้องตลาด

๑. บริษัท โปรวิชั่น โพรไวเดอร์ จำกัด

๒. ร้านเอเอสซี ซัพพลาย

๓. บริษัท เนค โอเอเซอร์วิส จำกัด

๘. การส่งมอบและติดตั้ง

๘.๑ ผู้ขายจะต้องดำเนินการติดตั้งระบบภาพและระบบเสียง ตามแบบที่องค์การบริหารส่วนจังหวัดลำพูนกำหนด ให้แล้วเสร็จภายใน ๓๐ วัน นับจากได้รับสัญญาซื้อขาย

๘.๒ การติดตั้งต้องระมัดระวังสถานที่ที่ทำการติดตั้งอุปกรณ์ร่วมกับอุปกรณ์อื่นๆ และต้องไม่เกิดปัญหากระทบกับระบบอื่นๆ ของหน่วยงาน

๘.๓ ค่าขนส่ง ค่าใช้จ่ายอื่นใด ที่เกี่ยวข้องกับงานนี้ หรือค่าใช้จ่ายที่เกิดขึ้นทั้งหมดอยู่ในความรับผิดชอบของผู้ขายทั้งสิ้น

๘.๔ ก่อนการส่งมอบพัสดุให้ผู้ขายต้องแจ้งให้คณะกรรมการตรวจรับพัสดุทราบล่วงหน้าไม่น้อยกว่า ๒ วันทำการ

๘.๕ ผู้ขายต้องทดสอบระบบ พร้อมทั้งสาธิตการใช้งานระบบภาพและระบบเสียง พร้อมอุปกรณ์ติดตั้งทั้งระบบ รวมทั้งการใช้ฟังก์ชันต่าง ๆ ของเครื่อง การบำรุงรักษา เป็นระยะเวลาไม่น้อยกว่า ๑ วัน โดยช่างเทคนิคที่ชำนาญงาน ณ ห้องประชุมเอื้องผึ้ง ชั้น ๓ องค์การบริหารส่วนจังหวัดลำพูน และสามารถให้บริการคำปรึกษา วิธีการแก้ปัญหาที่เกิดขึ้นในการทำงาน และให้คำแนะนำการใช้เครื่องมือได้อย่างถูกต้อง โดยไม่คิดค่าใช้จ่ายใด ๆ

๘.๖ ผู้ขายต้องจัดทำและส่งมอบหนังสือคู่มือการใช้งาน-การดูแลบำรุงรักษา ทั้งภาษาไทย และภาษาอังกฤษ (Operation Manual and Service Manual) เป็นรูปแบบของรูปเล่มและไฟล์อิเล็กทรอนิกส์ในรูปแบบ PDF

๙. เงื่อนไขการชำระเงิน

องค์การบริหารส่วนจังหวัดลำพูน จะชำระเงินตามสัญญา เมื่อคณะกรรมการตรวจรับพัสดุได้ตรวจรับถูกต้องครบถ้วนแล้ว

๑๐. อัตราค่าปรับ

หากผู้ขายไม่สามารถส่งมอบสิ่งของตามกำหนดไว้ในสัญญา และองค์การบริหารส่วนจังหวัดลำพูนยังมิได้บอกเลิกสัญญา ผู้ขายจะต้องชำระค่าปรับให้แก่องค์การบริหารส่วนจังหวัดลำพูน ในอัตราร้อยละ ๐.๒๐ ต่อวันของราคาพัสดุที่ยังไม่ได้รับมอบ

๑๑. การรับประกันความชำรุดบกพร่อง

๑๑.๑ ผู้ขายต้องรับประกันความชำรุดบกพร่องของครุภัณฑ์ฯ และจะต้องมาซ่อม ณ จุดติดตั้งเครื่อง (On-Site Service) ไม่น้อยกว่า ๑ ปี นับตั้งแต่วันที่ผ่านการตรวจรับงานเรียบร้อยแล้ว

๑๑.๒ ในระยะเวลาการรับประกัน หากระบบเกิดข้อผิดพลาด/ชำรุด ผู้ขายจะต้องดำเนินการส่งช่างผู้ชำนาญงานเข้ามาดำเนินการตรวจสอบแก้ไขให้ระบบใช้งานได้ภายใน ๒ วัน เมื่อได้รับแจ้งจากเจ้าหน้าที่และทำการซ่อมแซมให้แล้วเสร็จภายใน ๑ วัน

๑๑.๓ ในกรณีที่ครุภัณฑ์หรืออุปกรณ์เกิดการชำรุด/บกพร่องไม่สามารถใช้งานได้และผู้ขายได้ทำการแก้ไขหรือทำการซ่อมแซมแล้ว แต่ยังไม่สามารถใช้งานได้ ผู้ขายต้องทำการเปลี่ยนเครื่องใหม่ให้ทางหน่วยงานฯ ไม่ต้องเสียค่าใช้จ่ายใดๆ ทั้งสิ้น

๑๑.๔ การติดตั้งระบบภาพและระบบเสียงองค์การบริหารส่วนจังหวัดลำพูน ทรงไว้ซึ่งสิทธิในการปรับเปลี่ยนสถานที่ จุดติดตั้งและรูปแบบได้ตามความเหมาะสมของสภาพพื้นที่ตามความเป็นจริง

๑๑.๕ การดูแลและการรับประกันภายหลังการติดตั้งอุปกรณ์และระบบตามโครงการนี้จะต้องรับประกันถึงความเสียหายของอุปกรณ์และระบบจากการใช้งานตามปกติ ยกเว้นภัยธรรมชาติ และการใช้งานผิดประเภทและความเสียหายที่ไม่ได้เกิดจากความชำรุดหรือเสียหายของอุปกรณ์

๑๒. ผู้รับผิดชอบโครงการ

ฝ่ายบริหารงานทั่วไป สำนักปลัดองค์การบริหารส่วนจังหวัด

องค์การบริหารส่วนจังหวัดลำพูน โทรศัพท์ ๐๕๓-๕๙๗๒๖๐ ต่อ ๑๑๔

ลงชื่อ.....ประธานกรรมการ
(นางสาวจิตาภา เสนศักดิ์)
หัวหน้าฝ่ายบริหารงานทั่วไป

ลงชื่อ.....กรรมการ
(ว่าที่ร้อยตรีจักรพรรดิพงศ์ จันทราช)
นายช่างไฟฟ้าปฏิบัติงาน

ลงชื่อ.....กรรมการ/เลขานุการ
(นางสาวพัชรินทร์ พองมูล)
ผู้ช่วยเจ้าพนักงานธุรการ

ความเห็นของนายกองค์การบริหารส่วนจังหวัดลำพูน

☒ อนุมัติ

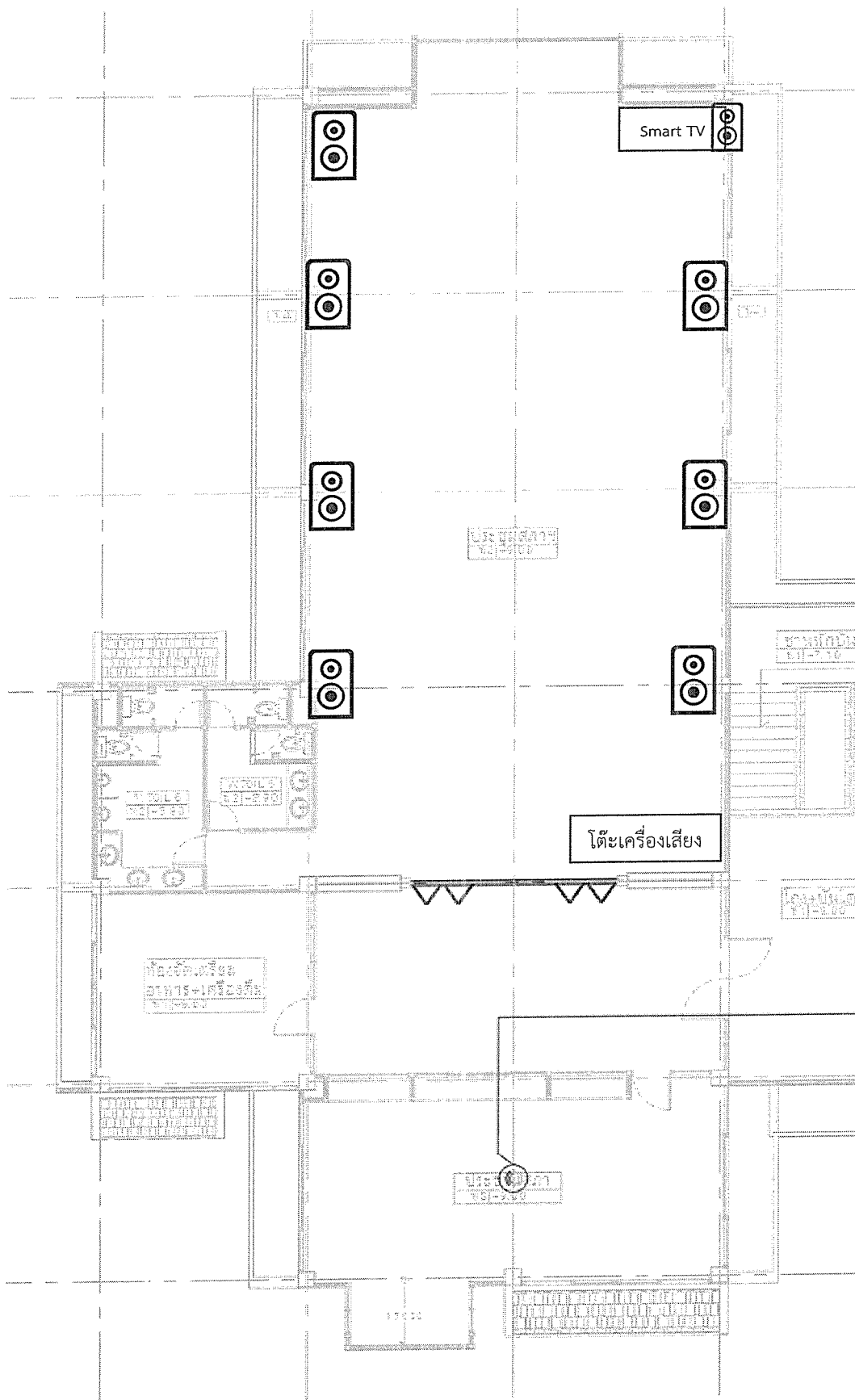
☐ ไม่อนุมัติ

ลงชื่อ.....
(นายไพรัช ยะสง่า)

รองนายกองค์การบริหารส่วนจังหวัด ปฏิบัติราชการแทน

นายกองค์การบริหารส่วนจังหวัดลำพูน

- ๘ พ.ค. ๒๕๖๓



วณ. ๑๖๖๖๖๖ ๖๖๖