

โครงการก่อสร้างถนนคอนกรีตเสริมเหล็ก

รหัสทางหลวงท้องถิ่น นก.ก.38012

สายบ้านโคกล่าม หมู่ที่ 2 - บ้านหนองฝือ หมู่ที่ 12

ตำบลนาออก อำเภอศรีบุญเรือง

จังหวัดหนองบัวลำภู

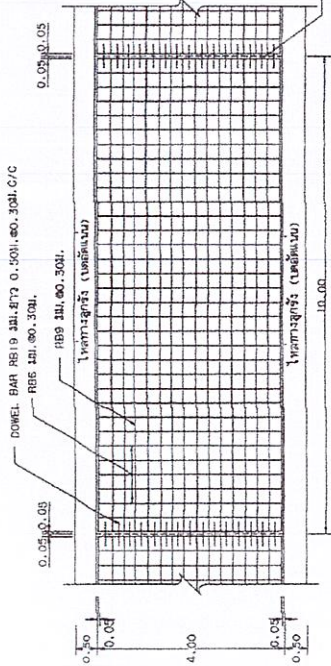
องค์การบริหารส่วนตำบลนาออก

จังหวัดหนองบัวลำภู

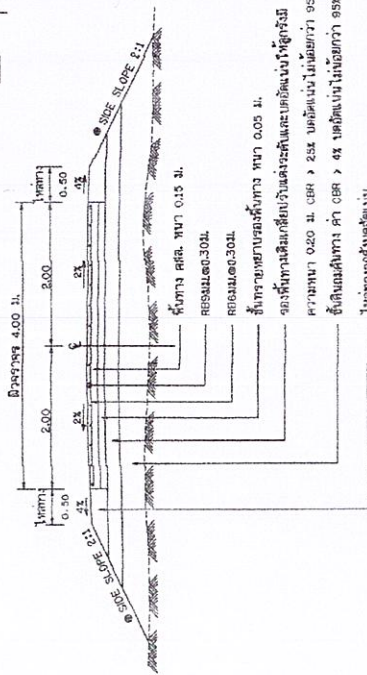
ผังโครงการก่อสร้างถนนคอนกรีตเสริมเหล็ก รหัสทางหลวงท้องถิ่น นท.ถ.38012
สายบ้านโคกลำหมูที่ 2 - บ้านหนองผือ หมู่ที่ 12 ตำบลนาออก



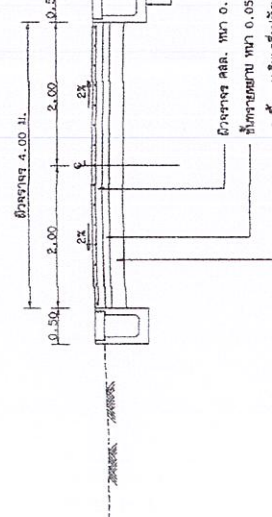
โครงการก่อสร้างถนนคอนกรีตเสริมเหล็ก รหัสทางหลวงท้องถิ่น นท.ถ.38012 สายบ้านโคกลำหมูที่ 2 - บ้านหนองผือ หมู่ที่ 12 ตำบลนาออก	
เขียนแบบ	(นายพิษณุ อินทรเพชร) ผู้ช่วยช่างเขียนแบบ
สำรวจ/ประมาณการ	(นายธนาชัย ริยะกุล) ผู้ช่วยนายช่างสำรวจ
สำรวจ/ประมาณการ	(นายชัยนาท ก้อนวิมล) ผู้ช่วยนายช่างโยธา
ตรวจ	(นายเด่นชัย วิเศษสุนทร) ผู้อำนวยการกองช่าง ทด. จอมทอง
เห็นชอบ	(นางสาวศุภมาส หองเดช) ปลัดองค์การบริหารส่วนตำบลนาออก
อนุมัติ	(นายสุพิทพงษ์ นิลนามะ) นายกองค์การบริหารส่วนตำบลนาออก
	รูปแผนที่
	NOTE TO SCALE
	วัน/เดือน/ปี



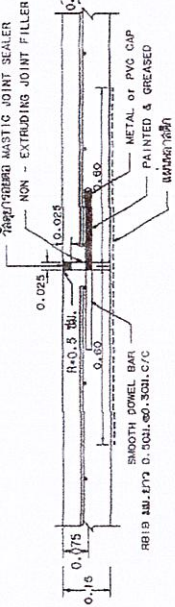
รูปแปลนแสดงการเสริมเหล็กและรอยต่อ



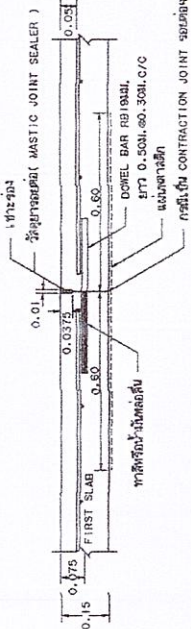
รูปตัดตามผิวจราจรจุดอุทกสถิตได้รั้งเหล็ก



รูปตัดตามรอยรัดเสริมเหล็ก (กรณีจราจรเบี่ยง)



ขยายรอยต่อ EXPANSION JOINT



ขยายรอยต่อ CONSTRUCTION JOINT และ CONTRACTION JOINT

- ก. รายละเอียดการใช้งาน คอนกรีตในรูปต่างๆ
1. การหล่อคอนกรีต คอนกรีตในรูปต่างๆให้ใช้ตามข้อกำหนดการก่อสร้าง มท. 201 - มท. 203 (เฉพาะส่วนที่ใช้คอนกรีต)
 2. EXPANSION JOINT จะใช้คอนกรีตชนิดที่ 1 หรือ 2 ขึ้นอยู่กับความหนาแน่นของคอนกรีต และขนาดของคอนกรีต
 3. ขั้วรอยต่อคอนกรีตจะใช้คอนกรีตชนิดที่ 1 หรือ 2 ขึ้นอยู่กับความหนาแน่นของคอนกรีต และขนาดของคอนกรีต

4. ขั้วรอยต่อคอนกรีต NON - EXPANSION JOINT FILLER ใช้ตามข้อกำหนดการก่อสร้าง มท. 1041
5. ส่วนของคอนกรีต (SLUMP) ไม่ต่ำกว่า 10 ซม. และแรงอัด COMPRESSIVE STRENGTH ของคอนกรีตต้องไม่น้อยกว่า 280 กก./ตร.ซม.
6. เหล็กเสริมในคอนกรีตต้องเป็นเหล็กชนิดที่ 1 หรือ 2 ขึ้นอยู่กับความหนาแน่นของคอนกรีต และขนาดของคอนกรีต

7. ใช้เหล็กเสริมในคอนกรีตต้องเป็นเหล็กชนิดที่ 1 หรือ 2 ขึ้นอยู่กับความหนาแน่นของคอนกรีต และขนาดของคอนกรีต
8. ขั้วรอยต่อคอนกรีตจะใช้คอนกรีตชนิดที่ 1 หรือ 2 ขึ้นอยู่กับความหนาแน่นของคอนกรีต และขนาดของคอนกรีต
9. มีด้ามเหล็กเสริมในคอนกรีตต้องเป็นเหล็กชนิดที่ 1 หรือ 2 ขึ้นอยู่กับความหนาแน่นของคอนกรีต และขนาดของคอนกรีต

10. ขั้วรอยต่อคอนกรีตจะใช้คอนกรีตชนิดที่ 1 หรือ 2 ขึ้นอยู่กับความหนาแน่นของคอนกรีต และขนาดของคอนกรีต
11. การก่อสร้างคอนกรีตต้องเป็นเหล็กชนิดที่ 1 หรือ 2 ขึ้นอยู่กับความหนาแน่นของคอนกรีต และขนาดของคอนกรีต
12. การก่อสร้างคอนกรีตต้องเป็นเหล็กชนิดที่ 1 หรือ 2 ขึ้นอยู่กับความหนาแน่นของคอนกรีต และขนาดของคอนกรีต

13. ขั้วรอยต่อคอนกรีตจะใช้คอนกรีตชนิดที่ 1 หรือ 2 ขึ้นอยู่กับความหนาแน่นของคอนกรีต และขนาดของคอนกรีต
14. ขั้วรอยต่อคอนกรีตจะใช้คอนกรีตชนิดที่ 1 หรือ 2 ขึ้นอยู่กับความหนาแน่นของคอนกรีต และขนาดของคอนกรีต
15. ขั้วรอยต่อคอนกรีตจะใช้คอนกรีตชนิดที่ 1 หรือ 2 ขึ้นอยู่กับความหนาแน่นของคอนกรีต และขนาดของคอนกรีต

16. ขั้วรอยต่อคอนกรีตจะใช้คอนกรีตชนิดที่ 1 หรือ 2 ขึ้นอยู่กับความหนาแน่นของคอนกรีต และขนาดของคอนกรีต
17. ขั้วรอยต่อคอนกรีตจะใช้คอนกรีตชนิดที่ 1 หรือ 2 ขึ้นอยู่กับความหนาแน่นของคอนกรีต และขนาดของคอนกรีต
18. ขั้วรอยต่อคอนกรีตจะใช้คอนกรีตชนิดที่ 1 หรือ 2 ขึ้นอยู่กับความหนาแน่นของคอนกรีต และขนาดของคอนกรีต

19. ขั้วรอยต่อคอนกรีตจะใช้คอนกรีตชนิดที่ 1 หรือ 2 ขึ้นอยู่กับความหนาแน่นของคอนกรีต และขนาดของคอนกรีต
20. ขั้วรอยต่อคอนกรีตจะใช้คอนกรีตชนิดที่ 1 หรือ 2 ขึ้นอยู่กับความหนาแน่นของคอนกรีต และขนาดของคอนกรีต
21. ขั้วรอยต่อคอนกรีตจะใช้คอนกรีตชนิดที่ 1 หรือ 2 ขึ้นอยู่กับความหนาแน่นของคอนกรีต และขนาดของคอนกรีต

BAR MESH (1 m x 1.200 Ksc)	WIRE MESH (1 m x 2.700 Ksc)
(เหล็กเสริม SR 24)	(เหล็กเสริมขนาดเส้นผ่าศูนย์กลาง)
DIA / SPACING	STEEL AREA (ตร.ม./ม.)
STEEL AREA (ตร.ม./ม.)	DIA / SPACING
STEEL AREA (ตร.ม./ม.)	STEEL AREA (ตร.ม./ม.)
Ø 6 100 x 0.30 m.	Ø 4 100 x 0.30 m.
Ø 8 100 x 0.30 m.	Ø 6 100 x 0.30 m.
Ø 10 100 x 0.30 m.	Ø 8 100 x 0.30 m.

ตารางที่ 1. รายละเอียดของ WIRE MESH ที่ใช้ใน BAR MESH

นายวุฒิพงษ์ นิลนามะ

นายกองค์การบริหารส่วนตำบลนาออก

(นางสาวคณานิษฐ์ ทองเดช)

ปลัดองค์การบริหารส่วนตำบลนาออก

หมายเหตุ

1. มิติต่างๆ มีหน่วยเป็นเมตรใช้ตัวเลขหรือตัวอักษรเป็นหลัก
2. โครงการก่อสร้างถนนคอนกรีตเสริมเหล็ก รหัสทางหลวงท้องถิ่น นก.ถ38012 สายบ้านโคกลำม หมู่ที่ 2 - บ้านหนองผือ หมู่ที่ 12
ตำบลนาออก กว้าง 4.00 เมตร ยาว 828 เมตร หนา 0.15 เมตร หรือมีพื้นที่ไม่น้อยกว่า 3,312 ตารางเมตร
พร้อมป้ายประชาสัมพันธ์โครงการ องค์การบริหารส่วนตำบลนาออก อำเภอศรีบุญเรือง จังหวัดหนองบัวลำภู
(รายละเอียดตามแบบแปลนและประมาณการราคาของ อบต.นาออก กำหนด)
3. อ้างอิงรูปแบบรายการของแบบมาตรฐานทางสำหรับองค์การปกครองส่วนท้องถิ่น แบบเลขที่ ทถ-2-206 แผ่นที่ 17
4. ข้อกำหนดอื่นนอกเหนือ หรือเปลี่ยนแปลงได้ตามความเหมาะสมแต่ต้องอยู่ในดุลยพินิจของผู้ควบคุมงาน หรือคณะกรรมการตรวจสอบ
โดยไม่ถือว่าเป็นการแก้ไขแบบแปลน และต้องเป็นไปตามหลักวิชาการหรือเกิดประโยชน์แก่ทางราชการเท่านั้น



โครงการ

ก่อสร้างถนนคอนกรีตเสริมเหล็ก
รหัสทางหลวงท้องถิ่น นก.ถ.38012
สายบ้านโคกลำม หมู่ที่ 2 - บ้านหนองผือ หมู่ที่ 12

ตำบลนาออก อ.ศรีบุญเรือง

จ.หนองบัวลำภู

เขียนแบบ

(นายสังข์ อิ่มพรเพชร)
ผู้ช่วยนายช่างเขียนแบบ

สำรวจประมาณการ

(นายณชัย วิริยะกุล)
ผู้ช่วยนายช่างสำรวจ

สำรวจประมาณการ

(นายชัยสิทธิ์ ก้อนวิมล)
ผู้ช่วยนายช่างโยธา

ตรวจ

(นายเด่นชัย วิเศษสุนทร)
ผู้อำนวยการกองช่าง ทต.จอมทอง
เห็นชอบ

(นางสาวณิกิต์ ทองเดช)
ปลัดองค์การบริหารส่วนตำบลนาออก
อนุมัติ

(นายวุฒิมงคล นิลสำมะ)
นายกองค์การบริหารส่วนตำบลนาออก
รูปตัดตามขวาง

NOTE TO SCALE

วัน เดือน ปี



โครงการ

ก่อสร้างระบบขนส่งมวลชนสายใหม่
ระหว่างท่าอากาศยานสุวรรณภูมิ - บ้านฉาง
สาย 2 - บ้านฉาง ระยะทาง 12
กิโลเมตร

เงื่อนไขแบบ

(นายพิษณุ อินทรพร)

ผู้ช่วยนายช่างเขียนแบบ
สำรวจประมาณการ

(นายณัฏฐ์ รัชกุล)

ผู้ช่วยนายช่างสำรวจ
สำรวจประมาณการ

(นายชัยนัย นิลนิล)

ผู้ช่วยนายช่างโยธา

ตรวจ

(นายเดชาธิ์ วิเศษสุนทร)

ผู้อำนวยการกองช่าง พต.จอมทอง
เชียงใหม่

(นางสาวอรรณีพร ทองเดช)

ปลัดกองอำนวยการบริหารงานด้านสถาปัตย์
เชียงใหม่

(นายภูมิจันทร์ นิลนิล)

นายกองค์การบริหารส่วนตำบลนาหมอก
ผู้ติดตามงาน

NOTE TO SCALE

รับ/ส่งมอบ

วันที่

ภาคผนวก ๑

ตารางการจัดทำแผนการใช้ที่ดินในโครงการ

โครงการ.....

รายการที่ดินที่ได้รับอนุญาตให้ใช้ที่ดิน

และแผนการใช้ที่ดินในโครงการ

ลำดับ	รายการ	หน่วย	ปริมาณ	ราคาต่อหน่วย (บาท)	เป็นเงิน (บาท)	พื้นที่ (ไร่)	พื้นที่ (ตารางวา)
1							
2							
3							
4							
5							
รวม							
อัตรา (ร้อยละ)							

ลงชื่อ.....(ผู้สัญญาฝ่ายผู้รับจ้าง)

หมายเหตุ

ราคาต่อหน่วยที่ได้รับอนุญาตให้ใช้ที่ดินก่อสร้างภายในประเทศ เป็น
ราคาตามใบแจ้งปริมาณและราคาซึ่งแม่สัญญาก่อสร้าง ซึ่งจัดทำตามหนังสือ
ที่ กค(กจ) 0405.2/2452 ลง 17 กันยายน 2562 (ว452) และกรณีที่มีการ
ด้วยวิธีการเฉพาะเจาะจง ให้เป็นราคาแบบสัญญา ที่ผ่านการดำเนินการด้วยวิธี
การเดียวกันกับหนังสือ ว452

ภาคผนวก ๒

ตารางการจัดทำแผนการใช้ที่ดินในโครงการ

โครงการ.....

รายการที่ดินที่ได้รับอนุญาตให้ใช้ที่ดิน

และแผนการใช้ที่ดินในโครงการ

ลำดับ	รายการ	หน่วย	ปริมาณ	ราคาต่อหน่วย (บาท)	เป็นเงิน (บาท)	พื้นที่ (ไร่)	พื้นที่ (ตารางวา)
1							
2							
3							
4							
5							
รวม							
อัตรา (ร้อยละ)							

ลงชื่อ.....(ผู้สัญญาฝ่ายผู้รับจ้าง)

(.....)

ข้อกำหนดเกี่ยวกับการใช้ที่ดินก่อสร้างและครุภัณฑ์ตามสัญญาก่อสร้าง
เพื่อส่งเสริมการใช้สินค้า/ผลิตภัณฑ์ ที่ผลิตในประเทศ

วัตถุประสงค์หรือเงื่อนไขที่ผู้รับจ้างจะต้องปฏิบัติตามสัญญาในประเทศ ตามเงื่อนไขดังนี้

1. วัสดุหรือครุภัณฑ์ที่ใช้ในงานก่อสร้างต้องเป็นวัสดุที่ผลิตภายในประเทศ ไม่น้อยกว่าร้อยละ 60

ของมูลค่าวัสดุที่จะใช้ในงานก่อสร้างทั้งหมดตามสัญญา

2. เหล็กที่ใช้ในงานก่อสร้างต้องเลือกใช้เหล็กที่ผลิตภายในประเทศ ไม่น้อยกว่าร้อยละ 90

ของปริมาณเหล็กที่ต้องใช้ทั้งหมดตามสัญญา ผู้รับจ้างจะต้องจัดทำแผนการใช้ที่ดินที่ผลิตภายในประเทศ
(ตามข้อ 1 และ 2) ภายใน 60 วัน นับถัดจากวันที่ได้ลงนามสัญญา

เพื่อให้คณะกรรมการตรวจสอบพิจารณาต่อไป

ตามหนังสือ ด่วนที่สุด ที่ กค (กจ) 0405.2/278 ลงวันที่ 31 มกราคม 2565

เรื่อง อนุมัติยกเว้นและกำหนดแนวทางการปฏิบัติตามกฎกระทรวงกำหนดพื้นที่

และวิธีการจัดตั้งจ้างผลิตที่รัฐต้องการส่งเสริมหรือสนับสนุน (ฉบับที่ 2) พ.ศ.2563

แบบแสดงรายการราคางานก่อสร้างทาง สะพานและท่อเหลี่ยม
องค์การบริหารส่วนตำบลนาออก ตำบลนาออก อำเภอศรีบุญเรือง จังหวัดหนองบัวลำภู

ประเภทงาน ก่อสร้างถนนคอนกรีตเสริมเหล็ก

โครงการ ก่อสร้างถนนคอนกรีตเสริมเหล็ก สายบ้าน โคกลำ หมู่ที่ 2 - บ้านหนองผือ หมู่ที่ 12 ตำบลนาออก อำเภอศรีบุญเรือง จังหวัดหนองบัวลำภู

โดยทำการก่อสร้างถนนคอนกรีตเสริมเหล็กขนาดผิวจราจร กว้าง 4.00 เมตร ยาว 828 เมตรหนา 0.15 เมตร หรือมีพื้นที่ไม่น้อยกว่า 3,312 ตารางเมตร
 พร้อมติดตั้งป้ายประชาสัมพันธ์โครงการ (รายละเอียดตามแบบและประมาณการราคาของ อบต.นาออก กำหนด)

องค์การบริหารส่วนตำบลนาออก อำเภอศรีบุญเรือง จังหวัดหนองบัวลำภู

สถานที่ก่อสร้าง บ้านโคกลำ หมู่ที่ 2 ตำบลนาออก อำเภอศรีบุญเรือง จังหวัดหนองบัวลำภู

ประเภทผิวจราจรคอนกรีตเสริมเหล็ก..... ขนาดกว้าง.....4.00..... เมตร ยาว828.00.....เมตร

ประเภทไหล่ทาง.....-..... กว้าง-..... เมตร

ประมาณการราคา วันที่ - ๑ ก.ย. ๒๕๖๕

ที่	รายการ	หน่วย	จำนวน	ราคาต่อหน่วย (บาท)	ราคาทุน (บาท)	Fn	ราคาต่อหน่วย x Fn	รวมเป็นเงิน (บาท)	หมายเหตุ
1	งานเกรดเกลี่ยปรับระดับพื้นที่	3,312.00	ตร.ม.	1.76	5,829.12	1.3642	2.40	7,952.09	
2	งานผิวทางปอร์ตแลนด์ซีเมนต์คอนกรีต หนา 0.15 เมตร (ใช้ตะแกรงเหล็ก)	3,312.00	ตร.ม.	362.17	1,199,507.04	1.3642	494.07	1,636,367.50	
3	ทรายหยาบ หนา 0.05 ม.	165.60	ลบ.ม.	671.83	111,255.05	1.3642	916.51	151,774.14	
4	รอยต่อเอนขยายตัวตามขวาง (Expansion joint)	32.00	เมตร	219.95	7,038.37	1.3642	300.05	9,601.75	
5	รอยต่อเอนหดตามขวาง(Contraction Joint)	292.00	เมตร	178.20	52,034.16	1.3642	243.10	70,985.00	
7	งานหินคลุกไหล่ทาง	124.20	ลบ.ม.	245.47	30,487.37	1.3642	334.87	41,590.88	
	รวมค่างานต้นทุน				1,406,151.11			1,918,271.35	

ผลรวมค่างานต้นทุนงานก่อสร้างทาง	=	1,918,200.00
ผลรวมค่างานต้นทุนงานก่อสร้างสะพานและท่อเหลี่ยม	=	0.00
ผลรวมค่าใช้จ่ายพิเศษตามข้อกำหนดและค่าใช้จ่ายอื่นๆ	=	0.00
ค่า FACTOR F งานก่อสร้างทาง	=	1.3642

ราคาค่าก่อสร้าง	หนึ่งล้านเก้าแสนหนึ่งหมื่นแปดพันสองร้อยบาทถ้วน	1,918,200.00
------------------------	---	---------------------

(ลงชื่อ) (นายธนาชัย ธิยะกุล) (ลงชื่อ) (นายชัยนาท ก้อนวิมล)
 (นายธนาชัย ธิยะกุล) (นายชัยนาท ก้อนวิมล)
 ผู้ช่วยนายช่างสำรวจ ผู้ช่วยนายช่างโยธา

(ลงชื่อ) (นายเด่นชัย วิเศษสุนทร) (ลงชื่อ) (นางสาวศุภณิศา ทองเดช)
 (นายเด่นชัย วิเศษสุนทร) (นางสาวศุภณิศา ทองเดช)
 ผู้อำนวยการกองช่าง เทศบาลตำบลหนองทอง ปลัด องค์การบริหารส่วนตำบลนาออก

(ลงชื่อ) (นายวุฒิพงษ์ นิลนามะ) (ลงชื่อ)
 (นายวุฒิพงษ์ นิลนามะ)