



โครงการ

โครงการก่อสร้างรางส่งน้ำคอนกรีตเสริมเหล็ก

สถานที่ตั้งโครงการ

บ้านดอนมูล หมู่ที่ 18 ตำบลปง
อำเภอปง จังหวัดพะเยา

สำรวจ/เขียน

(นายธีรพงษ์ บุญทา)
ผู้ช่วยช่างโยธา

ตรวจสอบแบบ/รับรองแบบ

(.....)
.....

ตรวจ

(นายเอกสิทธิ์ บุญทา)
นายช่างโยธากำนธัญญา

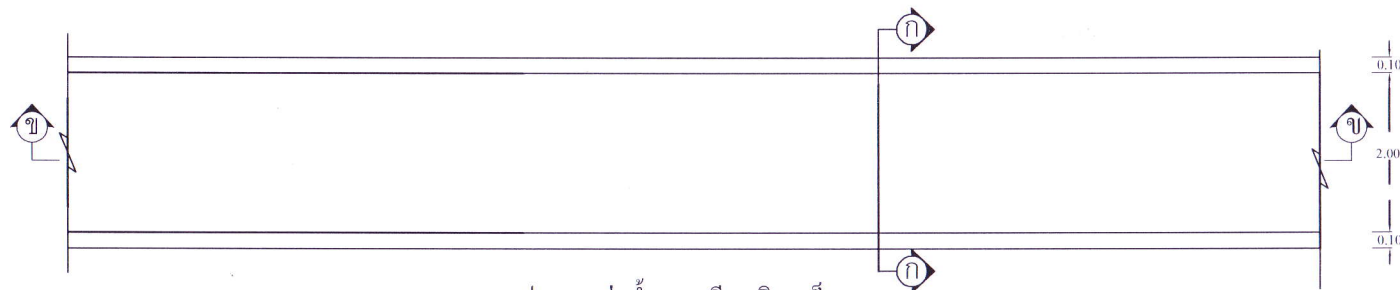
เห็นชอบ

(นายณัฐ อุตธิยัง)
ปลัดเทศบาลตำบลเมือง

อนุมัติ

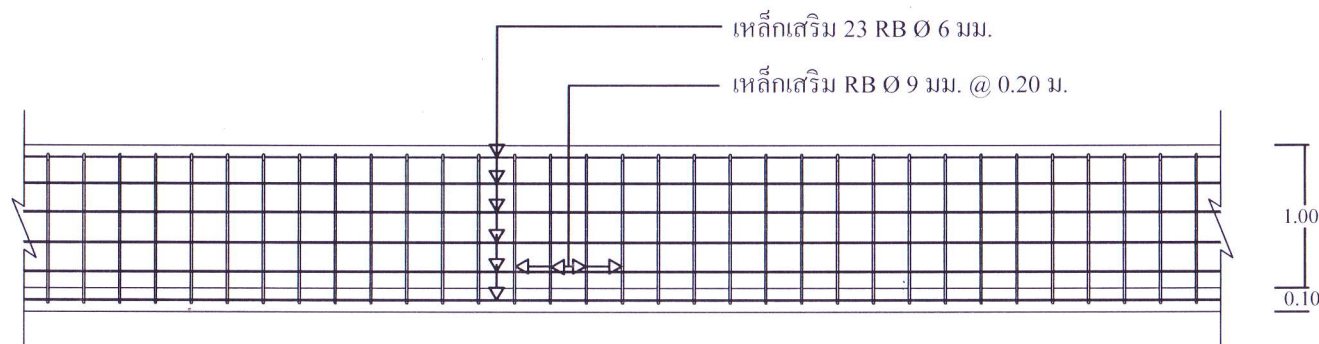
(นายประติษฐ์ ขัยชนะ)
นายกเทศมนตรีตำบลเมือง

จำนวน 1 ใน 1 แผ่น



แปลนรางส่งน้ำคอนกรีตเสริมเหล็ก

มาตราส่วน : None



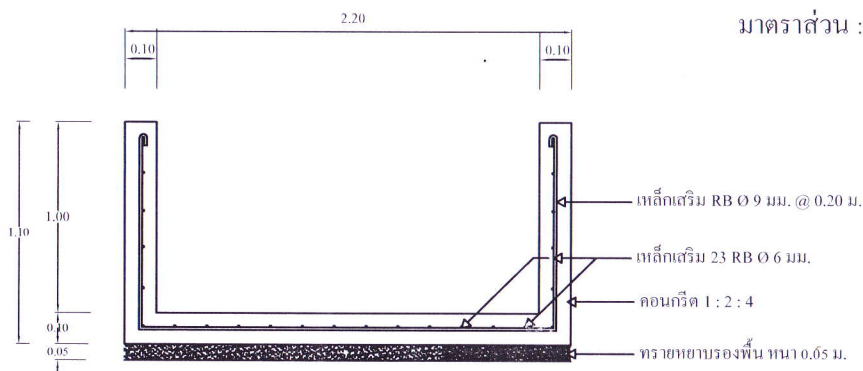
รูปตัด ข

มาตราส่วน : None

หมายเหตุ

1. หน่วยคำนวณระบุเป็นเมตร
2. คัดลอกและดัดแปลงจากแบบ คพด.น07
3. ขนาด, จำนวน, ตำแหน่ง รางส่งน้ำ คสล.สามารถเปลี่ยนแปลงได้โดยปริมาณงานต้องไม่น้อยกว่าเดิม
4. ตำแหน่งก่อสร้างรางส่งน้ำ คสล.สามารถเปลี่ยนแปลงได้ขึ้นอยู่กับดุลยพินิจของผู้ควบคุมงาน และปริมาณงานต้องไม่น้อยกว่าเดิม
5. ความสามารถรับแรงของคอนกรีต โครงสร้าง ทดสอบโดยแท่งคอนกรีตมาตรฐานรูปทรงกระบอกเมื่ออายุ 28 วันไม่น้อยกว่า 140 ksc หรือ แท่งคอนกรีตมาตรฐานที่อายุ 7 วันไม่น้อยกว่า 75 % เมื่อเทียบกับแท่งคอนกรีตมาตรฐานที่อายุ 28 วัน
6. ผู้รับจ้างต้องใช้วัสดุประเภทวัสดุหรือครุภัณฑ์ที่จะใช้ในงานก่อสร้างเป็นวัสดุที่ผลิตภายในประเทศโดยต้องใช้ไม่น้อยกว่าร้อยละ 60 ของมูลค่าวัสดุที่จะใช้ในงานก่อสร้าง ทั้งหมดตามสัญญา และจะต้องทำแบบตารางการจัดทำแผนการใช้วัสดุที่ผลิตภายในประเทศตามแบบที่หน่วยงานกำหนด โดยต้องแสดงให้เห็นอย่างงานทราบ ภายใน 60 วัน นับจากวันที่ได้ลงนามสัญญา
7. ผู้รับจ้างต้องใช้เหล็กที่ผลิตภายในประเทศไม่น้อยกว่าร้อยละ 90 ของปริมาณเหล็กที่ต้องใช้ทั้งหมดตามสัญญา และต้องทำแบบตารางการจัดทำแผนการใช้เหล็กที่ผลิตภายในประเทศตามแบบที่หน่วยงานกำหนด โดยต้องแสดงให้เห็นอย่างงานทราบ ภายใน 60 วัน นับจากวันที่ได้ลงนามสัญญา

นายสันติ ขนทะพงษ์
สย.12572



รูปตัด ก

มาตราส่วน : None