

# โครงการปรับปรุงถนนหน้าศาลากลางจังหวัดเพชรบุรีทั้ง 2 หลัง

จัดทำโดย



สำนักงานโยธาธิการและผังเมืองจังหวัดเพชรบุรี



# งานปรับปรุงศาลากลางจังหวัดเพชรบุรี

ให้ผู้รับจ้างดำเนินการดังนี้

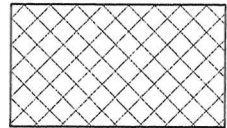
①



**\*\*งานปรับปรุงผิวการจราจรเดิม\*\* พื้นที่ 2,377 ตร.ม**

- งานปู Tack Coat
- งานปู แอสฟัลท์คอนกรีต หนา 0.04 ม.
- งานตีเส้นจราจร สีเทอโมพลาสติก.

②



**\*\*งานรื้อถอน\*\***

- งานรื้อถอนพื้นคอนกรีต คสล.เดิม
- งานรื้อถอนบ่อพักคสล. งานรื้อท่อระบายน้ำเดิม

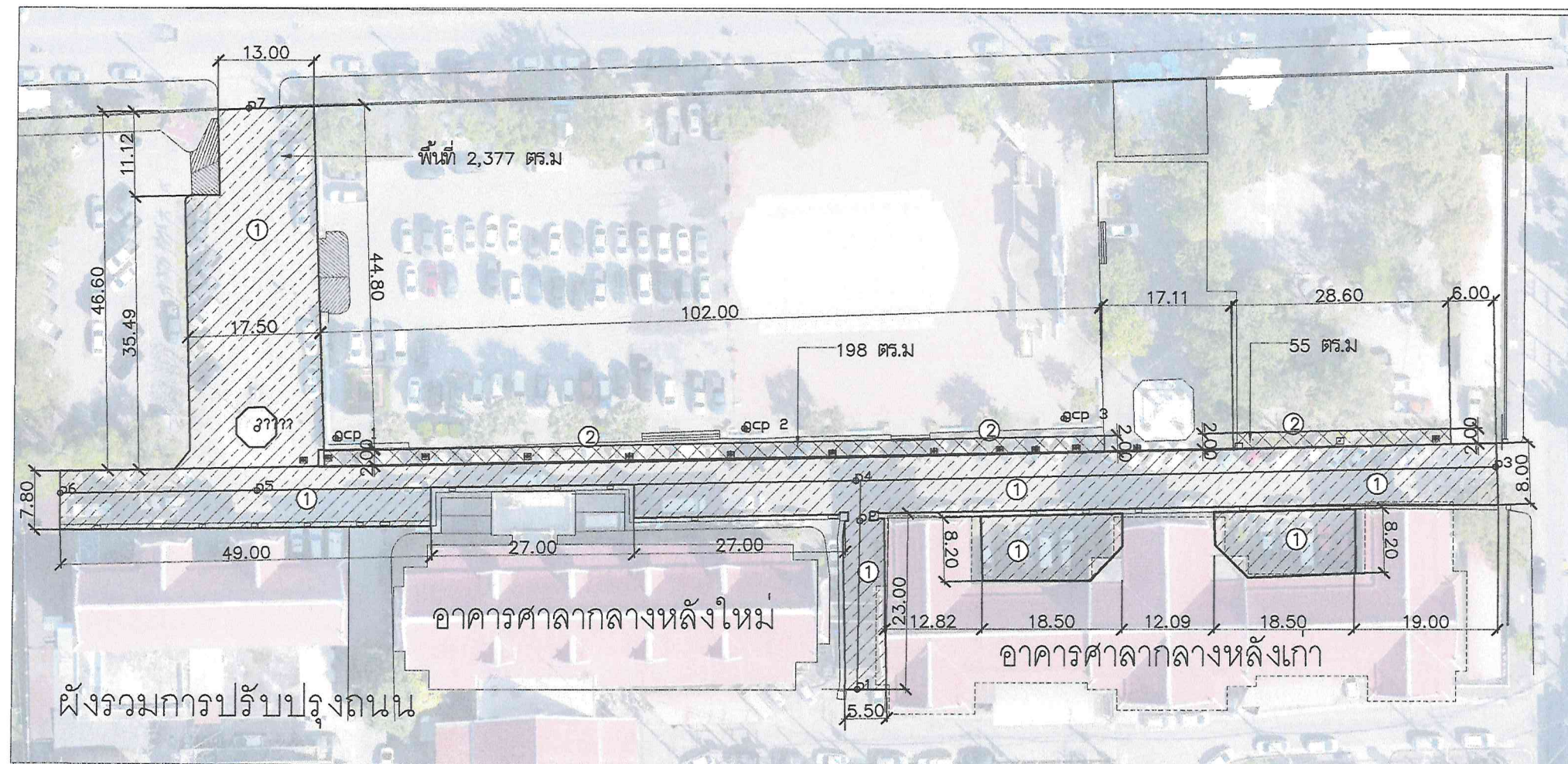
**\*\*งานปรับปรุงผิวการจราจร\*\* พื้นที่ 253 ตารางเมตร**

- งานรองพื้นด้วยหินคลุกบดอัดแน่นหนา 0.10 ม.
- งานเทพคอนกรีตเสริมเหล็กหนา 0.15 ม.

Wiremesh  $\phi$  6 มม. @ 0.20 #

- งานวางรางระบายน้ำร่องดิน (O-Gutter)
- งานบ่อพัก  $\phi$  0.60 ม. จำนวน 14 บ่อ

- งานปู Tack Coat
- งานปู แอสฟัลท์คอนกรีต หนา 0.04 ม.
- งานตีเส้นจราจร สีเทอโมพลาสติก.



สำนักงานโยธาธิการและผังเมือง  
จังหวัดเพชรบุรี

โครงการ

ปรับปรุงหน้าอาคารศาลากลางจังหวัดเพชรบุรีชั้นหนึ่ง

สถานที่

ศาลากลางจังหวัดเพชรบุรี

เจ้าของงาน

สำนักงานจังหวัดเพชรบุรี

เขียนแบบ

นายพลกมล คำเกษ

(นายพลกมล คำเกษ)  
พนักงานสถาปนิก

สถาปนิก

นายพลกมล คำเกษ

(นายพลกมล คำเกษ)  
พนักงานสถาปนิก

วิศวกร

นายพนัส มงคลเอก

(นายพนัส มงคลเอก)  
พนักงานวิศวกรโยธา

ตรวจแบบ

นายสุวัฒน์ จิตตพรพงษ์

(นายสุวัฒน์ จิตตพรพงษ์)  
วิศวกรโยธาชำนาญการ

เห็นชอบ

นายอิทธิพล กนกพรพันธ์

(นายอิทธิพล กนกพรพันธ์)  
โยธาธิการและผังเมืองจังหวัดเพชรบุรี

แสดงแบบ

ผังรวมการปรับปรุงถนน

มาตราส่วน

เลขที่แบบ

พ.028/65

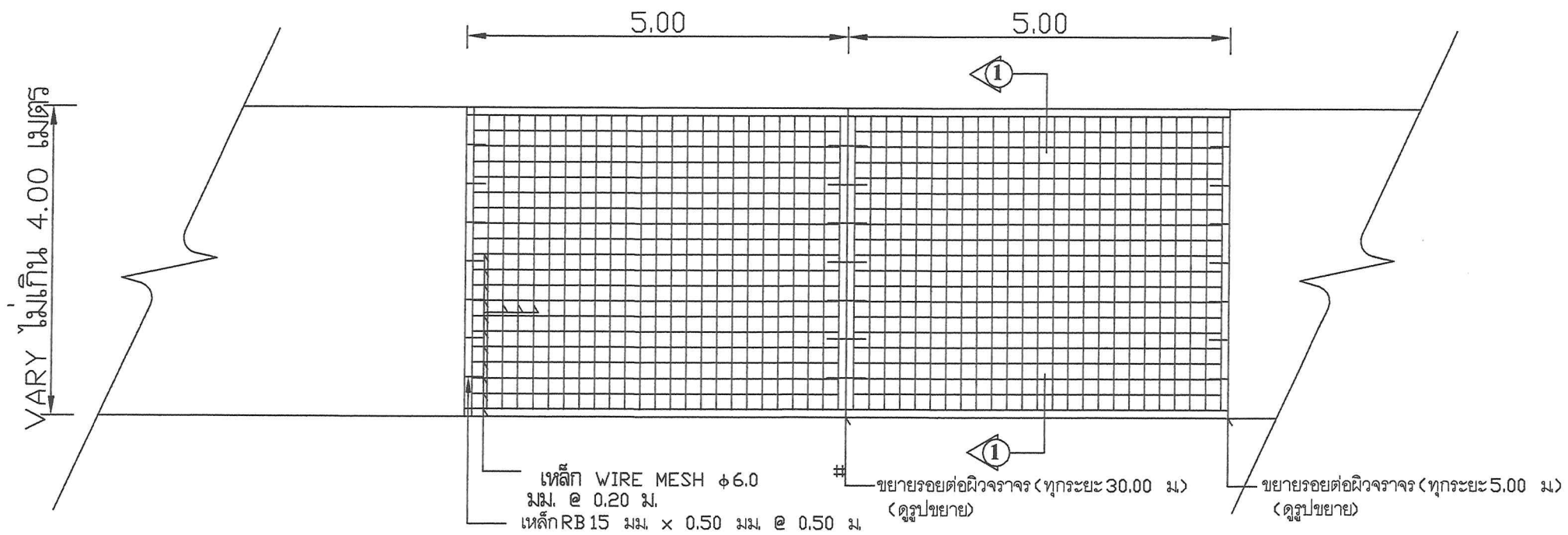
แผ่นที่

01

จำนวนแผ่น

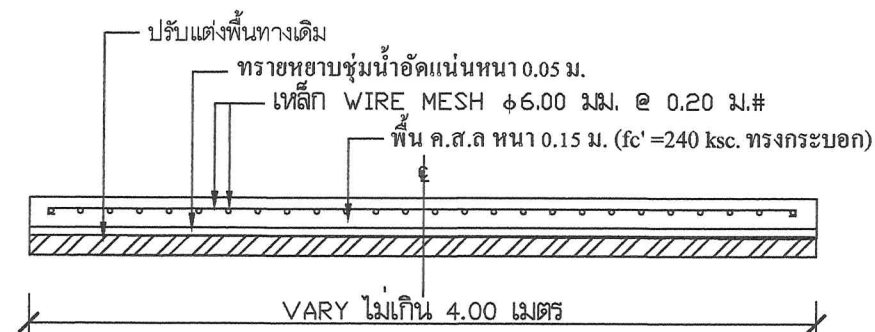
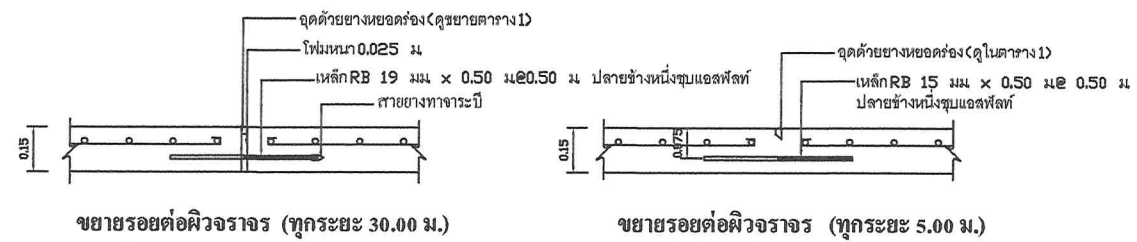
02





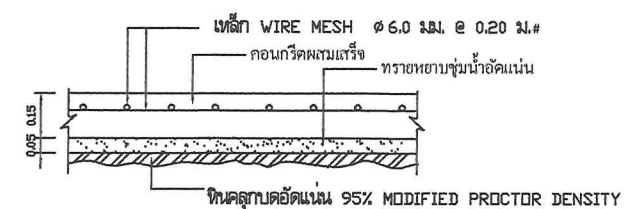
### แปลนแสดงการเสริมเหล็ก

Scale 1 : 100



### รูปตัดถนน ① - ①

Scale 1 : 50



ขยายการเสริมเหล็กถนนคอนกรีตเสริมเหล็ก

ตารางที่ 1 แสดงขนาดของการเจาะรู และการขยายแนวรอยต่อในถนนคอนกรีต

ชนิดของรอยต่อ	ระยะห่างของรอยต่อ (ม.)	ความกว้างของรอยต่อ (มม.)	ความลึกของรอยต่อ (มม.)
รอยต่อเพื่อการหดตัว CONTRACTION JOINT	< 11 11 - 15 15 - 20	10 15 20	40 50 50
รอยต่อเพื่อการขยายตัว EXPANSION JOINT	ทุกระยะ 30 ม.	25	50
รอยต่อตามยาว LONGITUDINAL JOINT	-	10	50



สำนักงานโยธาธิการและผังเมือง  
จังหวัดเพชรบุรี

โครงการ

ปรับปรุงหน้าอาคารศาลากลางจังหวัดเพชรบุรีที่ 2 หลัง

สถานที่

ศาลากลางจังหวัดเพชรบุรี

เจ้าของงาน

สำนักงานจังหวัดเพชรบุรี

เขียนแบบ

นายพลกฤต คำภะ

(นายพลกฤต คำภะ)  
พนักงานสถาปนิก

สถาปนิก

นายพลกฤต คำภะ

(นายพลกฤต คำภะ)  
พนักงานสถาปนิก

วิศวกร

นายพนัส มงคลเอก

(นายพนัส มงคลเอก)  
พนักงานวิศวกรโยธา

ตรวจแบบ

นายสุทัศน์ ใจดี

(นายสุทัศน์ ใจดี)  
วิศวกรโยธารับอนุญาต

เซ็นชอ

นายสุทัศน์ ใจดี

(นายสุทัศน์ ใจดี)  
โยธาธิการและผังเมืองจังหวัดเพชรบุรี

แสดงแบบ

ผังรวมการปรับปรุงถนน

มาตราส่วน

เลขที่แบบ

พ.บ. 028/65

แผ่นที่

02

จำนวนแผ่น

02