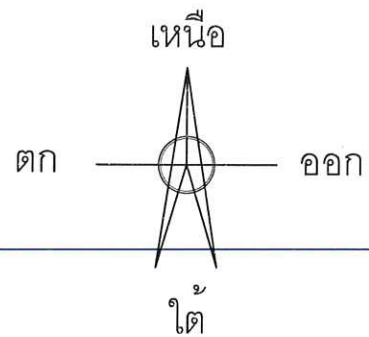




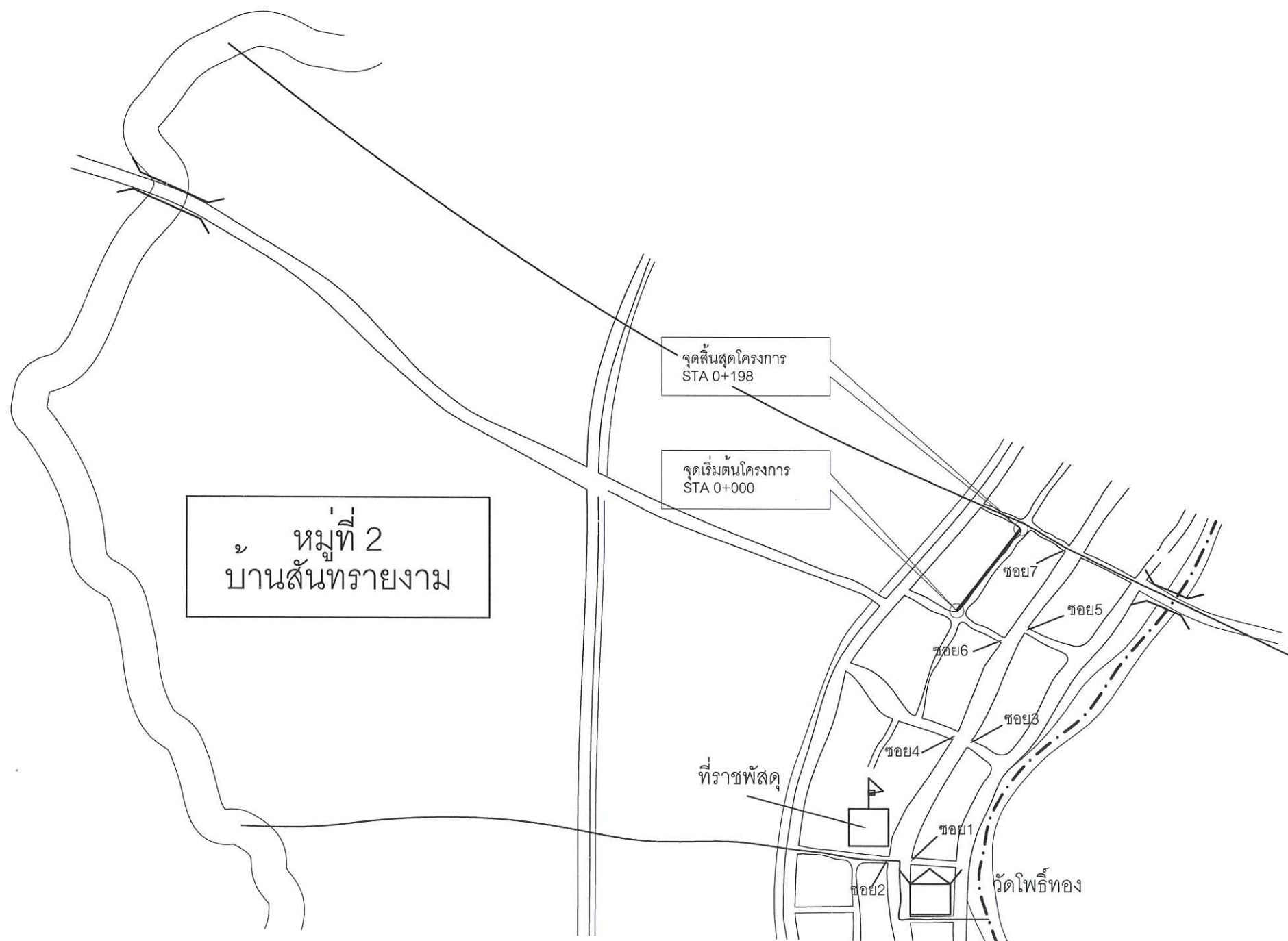
ส่วนราชการ เทศบาลตำบลสันทรายงาม

โครงการ ก่อสร้างรางระบายน้ำจากหน้าบ้านนายคำผาง อันไกรฤทธิ์ - บ้านนายสุวรรณ พลเยี่ยม หมู่ที่ 2

สถานที่ บ้านสันทรายงาม หมู่ที่ 2 ตำบลสันทรายงาม อำเภอเทิง จังหวัดเชียงราย



แผนผังโครงการก่อสร้างรางระบายน้ำจากหน้าบ้านนายคำผง อันไกรฤทธิ์ -
บ้านนายสุวรรณ พลเยี่ยม หมู่ที่ 2



รายการประกอบแบบ

- ก่อสร้างรางระบายน้ำพร้อมฝาบด คสล. ขนาดกว้าง 0.40 เมตร ลึกเฉลี่ย 0.40 เมตร ยาว 198.00 เมตร

หากหน่วยงานมีปัญหาให้นายช่างผู้ควบคุมงาน และคณะกรรมการตรวจรับการจ้างเป็นผู้พิจารณา

หมายเหตุ



-จุดก่อสร้างรางระบายน้ำ
ค.ส.ล.



เทศบาลตำบลสันทรายงาม

โครงการ

ก่อสร้างรางระบายน้ำจากหน้าบ้าน

นายคำผง อันไกรฤทธิ์ -

บ้านนายสุวรรณ พลเยี่ยม หมู่ที่ 2

นายอดิศักดิ์ กันต๊ะ
ผู้ช่วยนายกขานโยธา

เขียนแบบ/ออกแบบ

นายชลิต รูปกลม
ผู้อำนวยการกองช่าง

ตรวจสอบ

นายไพโรจน์ ต้นประเสริฐ
หัวหน้าสำนักงานปลัดเทศบาล รักษาการแทน
ปลัดเทศบาล ตำบลสันทรายงาม

เห็นชอบ

นายแดง อัสวภูมิ
นายกเทศมนตรีตำบลสันทรายงาม

อนุมัติ

วัน / เดือน / ปี

แผนผัง
โครงการ

1
2



เทศบาลตำบลสันทรายงาม

โครงการ

ก่อสร้างรางระบายน้ำจากหน้าบ้าน

นายคำผิง อันไกรฤทธิ์ -

บ้านนายสุวรรณ พลเยี่ยม หมู่ที่ 2

นายอดิศักดิ์ กันต๊ะ
ผู้ช่วยนายช่างโยธา

เขียนแบบ/ออกแบบ

นายชวลิต รูปกลุ่ม
ผู้อำนวยการกองช่าง

ตรวจสอบ

นายไพโรจน์ ต้นประเสริฐ
หัวหน้าสำนักงานปลัดเทศบาล รักษาการแทน
ปลัดเทศบาล

เห็นชอบ

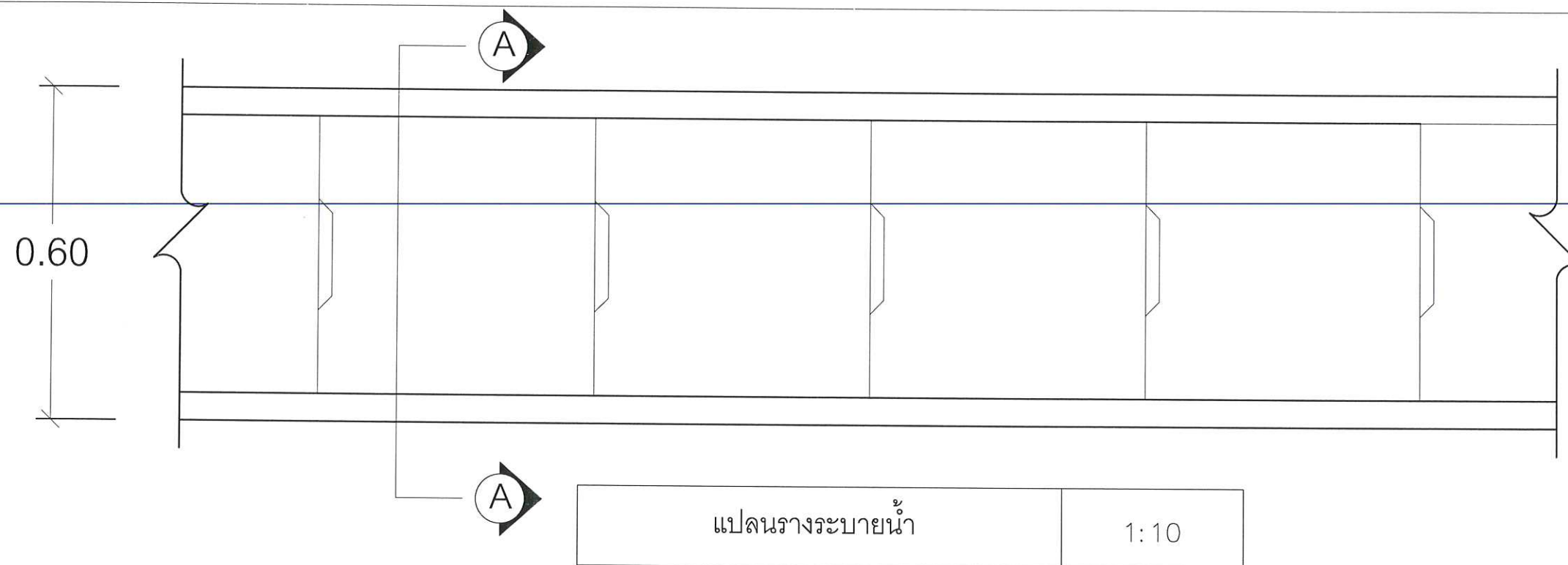
นายแดง อัครภูมิ
นายกเทศมนตรีตำบลสันทรายงาม

อนุมัติ

วัน / เดือน / ปี

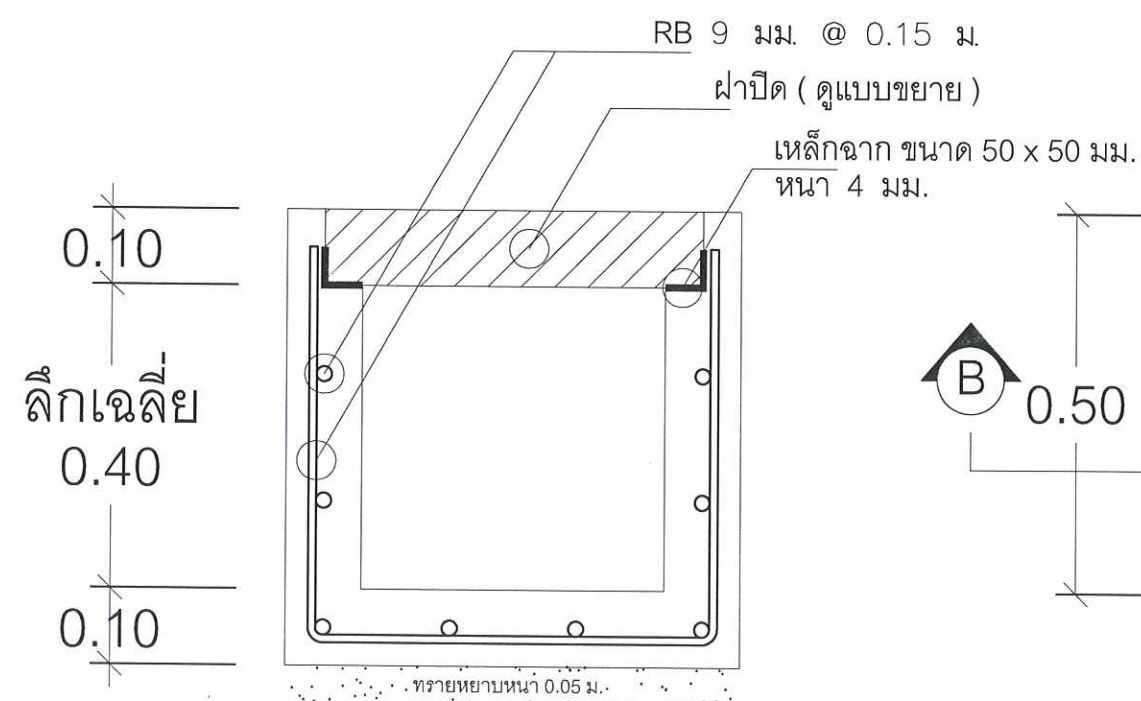
แปลนรางระบายน้ำ
พร้อมฝাপิด

2
2



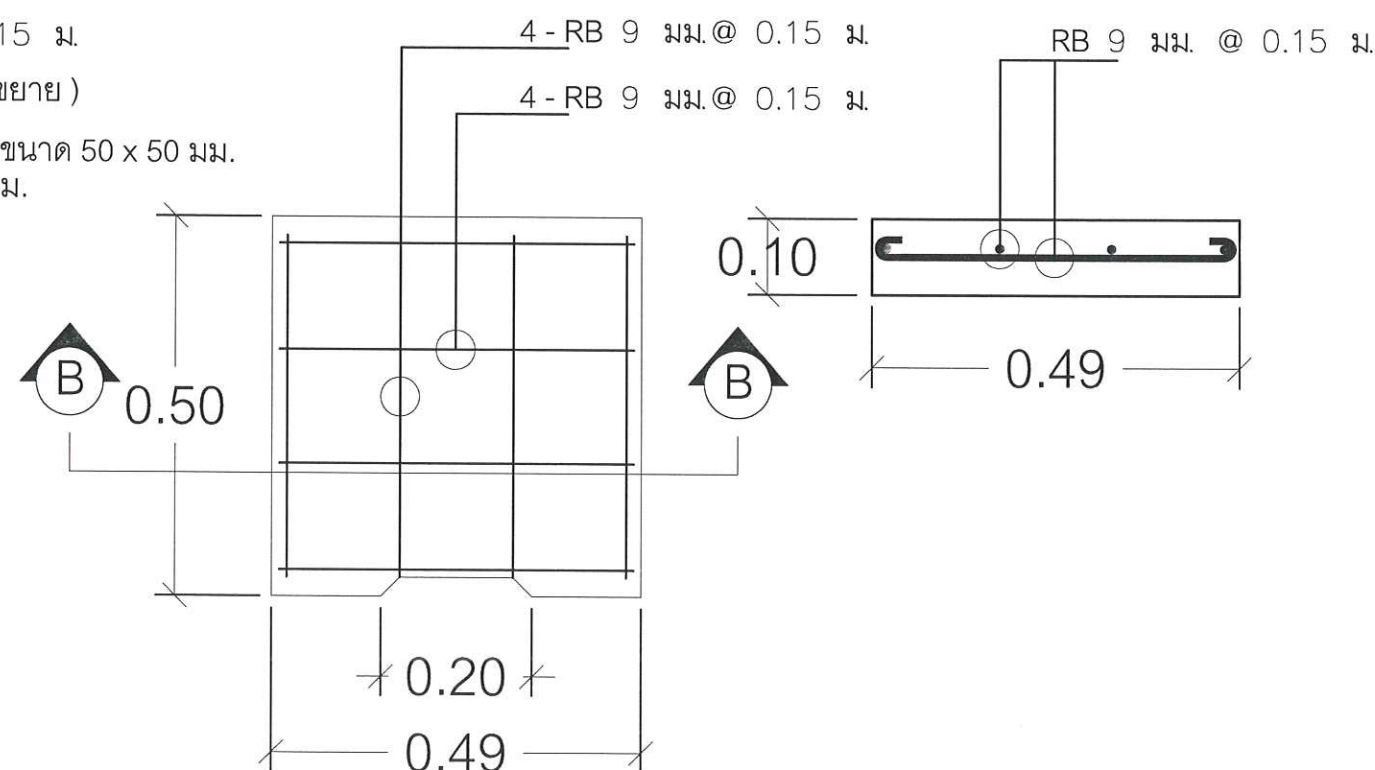
แปลนรางระบายน้ำ

1:10



รูปตัด A - A

1:10



ขยายฝาราง

1:10

รายการประกอบแบบ

- ก่อสร้างรางระบายน้ำพร้อมฝापิด คสล. ขนาดกว้าง 0.40 เมตร ลึกเฉลี่ย 0.40 เมตร ยาว 198.00 เมตร หากมีปัญหาหนางาน ให้นายช่างควบคุมงาน และคณะกรรมการตรวจการจ้าง เป็นผู้พิจารณา

หมายเหตุ

1. ผู้รับจ้างต้องใช้วัสดุประเภทวัสดุหรือครุภัณฑ์ที่จะใช้ในงานก่อสร้างเป็นวัสดุที่ผลิตภายในประเทศ โดยต้องใช้ไม่น้อยกว่าร้อยละ 60 ของมูลค่าวัสดุ ที่จะใช้ในงานก่อสร้างทั้งหมดตามสัญญา
2. ผู้รับจ้างต้องใช้เหล็กที่ผลิตภายในประเทศไม่น้อยกว่าร้อยละ 90 ของปริมาณเหล็กที่ต้องใช้ทั้งหมดตามสัญญา