

ตารางแสดงวงเงินงบประมาณที่ได้รับจัดสรรและราคากลางในงานจ้างก่อสร้าง

๑. ชื่อโครงการ ก่อสร้างเสริมผิวทางแอสฟัลต์คอนกรีต บ้านลาดไทรงาม หมู่ที่ ๔ สายโรงสีชุมชน
๒. หน่วยงานเจ้าของโครงการ องค์การบริหารส่วนตำบลเจาทอง
๓. วงเงินงบประมาณที่ได้รับจัดสรร ๓/๑๑,๐๐๐ บาท
๔. ลักษณะงาน (โดยสังเขป) ก่อสร้างเสริมผิวทางแอสฟัลต์คอนกรีต บ้านลาดไทรงาม หมู่ที่ ๔ สายโรงสีชุมชนตำบลเจาทอง อำเภอภักดีชุมพล จังหวัดชัยภูมิ
๕. ราคากลางคำนวณ ณ วันที่.....เป็นเงิน ๔๕๒,๐๐๐ บาท
๖. บัญชีประมาณราคากลาง
 - ๖.๑ ราคากลาง ๓ แผ่น
 - ๖.๒ รูปแบบรายงานการก่อสร้าง ๓ แผ่น
 - ๖.๓ ประมาณการค่า K ๔ แผ่น
๗. รายชื่อเจ้าหน้าที่ผู้กำหนดราคากลาง (ราคาอ้างอิง)
 - ๗.๑ นายณัฐนันท์ชัย เพชรก้อน
 - ๗.๒ นางสาวจริยา ศรีล้อม
 - ๗.๓ นางสาวศุพัชชา เสือพันธุ์
 - ๗.๔ นายณอม เพียนอก

สรุปประมาณราคามำรุงรักษาทาง

แขวงทางหลวงชนบทชัยภูมิ สำนักงานทางหลวงชนบทที่ 5 (นครราชสีมา) กรมทางหลวงชนบท

วันที่ 12 เดือน ธันวาคม พ.ศ. 2566

ประเภทงาน ก่อสร้างเสริมผิวทางแอสฟัลต์คอนกรีต

เจ้าของโครงการ องค์การบริหารส่วนตำบลเขาทอง อำเภอภักดีชุมพล จังหวัดชัยภูมิ

รหัสสายทาง ชย.ธ. ชื่อสายทาง สายโรงสีชุมชน

สถานที่ตั้ง บ้านลาดไทรงาม หมู่ที่ 4 ระยะทางตลอดสายทาง 388 เมตร

ลักษณะสายทางเดิม ชนิดผิวทาง AC/CS/คสล. กว้าง 4.00 เมตร
ชนิดไหล่ทาง AC/CS/คสล. กว้าง 0.00 เมตร

ระยะทางดำเนินการซ่อมสร้าง ฯ 0.000 กม. 0.000

ช่วง กม.	0+000	ถึง กม.	0+000	ระยะทาง	0.000 กม.	กม.ผิวจราจรกว้าง	0.00	ม.ไหล่ทางกว้างข้างละ	0.00	ม.
ช่วง กม.	0+000	ถึง กม.	0+000	ระยะทาง	0.000 กม.	กม.ผิวจราจรกว้าง	0.00	ม.ไหล่ทางกว้างข้างละ	0.00	ม.
ช่วง กม.	0+000	ถึง กม.	0+000	ระยะทาง	0.000 กม.	กม.ผิวจราจรกว้าง	0.00	ม.ไหล่ทางกว้างข้างละ	0.00	ม.
ช่วง กม.	0+000	ถึง กม.	0+000	ระยะทาง	0.000 กม.	กม.ผิวจราจรกว้าง	6.00	ม.ไหล่ทางกว้างข้างละ	0.00	ม.
ช่วง กม.	0+000	ถึง กม.	0+000	ระยะทาง	0.000 กม.	กม.ผิวจราจรกว้าง	0.00	ม.ไหล่ทางกว้างข้างละ	0.00	ม.

ระยะทางดำเนินการเสริมผิวฯ 388.000 388.00 เมตร

ช่วง กม.	0+000	ถึง กม.	0+388	ระยะทาง	388.00 เมตร	ผิวจราจรกว้าง	4.00	ม.ไหล่ทางกว้างข้างละ	0.00	ม.
ช่วง กม.	0+000	ถึง กม.	0+000	ระยะทาง	0.000 กม.	กม.ผิวจราจรกว้าง	0.00	ม.ไหล่ทางกว้างข้างละ	0.00	ม.
ช่วง กม.	0+000	ถึง กม.	0+000	ระยะทาง	0.000 กม.	กม.ผิวจราจรกว้าง	0.00	ม.ไหล่ทางกว้างข้างละ	0.00	ม.
ช่วง กม.	0+000	ถึง กม.	0+000	ระยะทาง	0.000 กม.	กม.ผิวจราจรกว้าง	0.00	ม.ไหล่ทางกว้างข้างละ	1.00	ม.
ช่วง กม.	0+000	ถึง กม.	0+000	ระยะทาง	0.000 กม.	กม.ผิวจราจรกว้าง	0.00	ม.ไหล่ทางกว้างข้างละ	0.00	ม.

รวมระยะทางดำเนินการฯ 388.00 เมตร

ที่	รายการ	รวมค่างานก่อสร้าง	หมายเหตุ
1	คิดเป็นราคาก่อสร้าง	852,661.66	Factor F - เงินล่วงหน้าจ่าย 0.0% - ดอกเบี้ยเงินกู้ 7.0% - เงินประกันผลงานหัก 0.0% - พื้นที่ ฝนตกปกติ
สรุป	รวมเป็นราคาก่อสร้างประมาณ	852,661.66	
	คิดเป็นราคากลาง	852,000.00	
	(แปดแสนห้าหมื่นสองพันบาทถ้วน)		

ระยะทางดำเนินการ 388.00 เมตร

เฉลี่ยราคา กม.ละ 2,195.88 บาท

คณะกรรมการกำหนดราคากลาง

ลงชื่อ ประธานกรรมการ

(นายณัฐฐินันท์ชัย เพชรก้อน)

ผู้อำนวยการกองช่าง

ลงชื่อ กรรมการ

(นางสาวจริยา ศรีล้อม)

นักวิชาการเงินและบัญชีปฏิบัติการ

(นางสาวอรุณี ธงเฉลิม)

นายกองค์การบริหารส่วนตำบลเขาทอง

ลงชื่อ กรรมการ

(นางสาวศุภพัชรา เสือพันธุ์)

เจ้าพนักงานพัสดุปฏิบัติงาน

สายโรงสีชุมชน

388 ឯកត្ត

เจ้าพนักงานพัสดปฏิบัติงาน

03340000

ข้อมูลประกอบการประมาณราคา

แขวงทางหลวงชนบทชัยภูมิ สำนักงานทางหลวงชนบทที่ 5 (นครราชสีมา) กรมทางหลวงชนบท

วันที่ 12 เดือน ธันวาคม พ.ศ. 2566

ประเภทงาน ก่อสร้างเสริมผิวทางแอสฟัลต์คอนกรีต

เจ้าของโครงการ องค์การบริหารส่วนตำบลเจาทอง อำเภอภูเขียว จังหวัดชัยภูมิ

สายทาง ชย.ถ. ชื่อสายทาง

สายโรงสีชุมชน

สถานที่ตั้ง บ้านลาดไทรงาม หมู่ที่ 4

ระยะทางตลอดสายทาง

388 เมตร

ระยะทางดำเนินการ

388 เมตร

ข้อมูลแหล่งวัสดุและระยะทางขน

1	อ.บึงสามพัน จ.เพชรบูรณ์	หินคลุก	200.00	บาท/ลบ.ม.	ระยะขนส่ง	83	=	190.55	บาท/ลบ.ม.
2	อ.บึงสามพัน จ.เพชรบูรณ์	หินฝุ่น	200.00	บาท/ลบ.ม.	ระยะขนส่ง	83	=	190.55	บาท/ลบ.ม.
3	อ.บึงสามพัน จ.เพชรบูรณ์	หิน 3/4"	290.00	บาท/ลบ.ม.	ระยะขนส่ง	83	=	190.55	บาท/ลบ.ม.
4	อ.บึงสามพัน จ.เพชรบูรณ์	หิน 1/2"	290.00	บาท/ลบ.ม.	ระยะขนส่ง	83	=	190.55	บาท/ลบ.ม.
5	อ.บึงสามพัน จ.เพชรบูรณ์	หิน 3/8"	200.00	บาท/ลบ.ม.	ระยะขนส่ง	83	=	190.55	บาท/ลบ.ม.
6	อ.บึงสามพัน จ.เพชรบูรณ์	หินผสมแอสฟัลต์	231.50	บาท/ลบ.ม.	ระยะขนส่ง	83	=	190.55	บาท/ลบ.ม.
7	ในสายทาง	ดินถม	5.00	บาท/ลบ.ม.	ระยะขนส่ง	5	=	14.60	บาท/ลบ.ม.
8	ในสายทาง	ลูกรัง	20.00	บาท/ลบ.ม.	ระยะขนส่ง	5	=	14.60	บาท/ลบ.ม.
9	ในสายทาง	วัสดุคัดเลือก	15.00	บาท/ลบ.ม.	ระยะขนส่ง	5	=	14.60	บาท/ลบ.ม.
10	อ.เมือง จ.ชัยภูมิ	ซีเมนต์	2,429.91	บาท/ตัน	ระยะขนส่ง	90	=	147.55	บาท/ตัน
11	กรุงเทพฯ	ยาง CSS-1	24,100.00	บาท/ตัน	ระยะขนส่ง	319	=	522.35	บาท/ตัน
12	กรุงเทพฯ	ยาง AC 60-70	38,020.00	บาท/ตัน	ระยะขนส่ง	319	=	522.35	บาท/ตัน
13	กรุงเทพฯ	ยาง CRS-2	23,688.67	บาท/ตัน	ระยะขนส่ง	319	=	522.35	บาท/ตัน

รายการราคาค่างานต่อหน่วย

ราคายางเดือน พฤศจิกายน 2566

1. งานวัสดุดินถม (จากการขนส่ง)

- ค่าวัสดุที่แหล่ง	=	5.00	บาท/ลบ.ม. (รวม)
- ค่าเสื่อมราคาชุดตัก	=	22.41	บาท/ลบ.ม. (รวม)
- ค่าขนส่ง	=	14.60	บาท/ลบ.ม. (รวม)

รวมค่าวัสดุและขนส่ง

อัตราการยุบตัว	1.6	=	67.22	บาท/ลบ.ม. (รวม)
----------------	-----	---	-------	-----------------

- ค่าเสื่อมราคาบดทับ	=	47.29	บาท/ลบ.ม. (รวม)
รวมค่าวัสดุและค่าแรงเป็นเงิน	=	114.51	บาท/ลบ.ม. (รวม)

2. งานวัสดุคัดเลือก

- ค่าวัสดุที่แหล่ง	=	15.00	บาท/ลบ.ม. (รวม)
- ค่าเสื่อมราคาชุดตัก	=	32.99	บาท/ลบ.ม. (รวม)
- ค่าขนส่ง	=	14.60	บาท/ลบ.ม. (รวม)

รวมค่าวัสดุและขนส่ง

อัตราการยุบตัว	1.6	=	62.59	บาท/ลบ.ม. (รวม)
----------------	-----	---	-------	-----------------

- ค่าเสื่อมราคาบดทับ	=	100.14	บาท/ลบ.ม. (รวม)
รวมค่าวัสดุและค่าแรงเป็นเงิน	=	56.75	บาท/ลบ.ม. (รวม)
	=	156.89	บาท/ลบ.ม. (รวม)

3. งานลูกรัง

- ค่าวัสดุที่แหล่ง	=	20.00	บาท/ลบ.ม. (รวม)
- ค่าเสื่อมราคาชุดตัก	=	32.99	บาท/ลบ.ม. (รวม)
- ค่าขนส่ง	=	14.60	บาท/ลบ.ม. (รวม)

รวมค่าวัสดุและขนส่ง

อัตราการยุบตัว	1.6	=	67.59	บาท/ลบ.ม. (รวม)
----------------	-----	---	-------	-----------------

- ค่าเสื่อมราคาบดทับ	=	108.14	บาท/ลบ.ม. (รวม)
รวมค่าวัสดุและค่าแรงเป็นเงิน	=	56.75	บาท/ลบ.ม. (รวม)
	=	164.89	บาท/ลบ.ม. (รวม)

4. งานพื้นทาง

- ค่าวัสดุ	=	200.00	บาท/ลบ.ม. (รวม)
- ค่าขนส่ง	=	190.55	บาท/ลบ.ม. (รวม)
รวมค่าวัสดุ	=	390.55	บาท/ลบ.ม. (รวม)

อัตราการยุบตัว	1.5	=	585.83	บาท/ลบ.ม. (รวม)
----------------	-----	---	--------	-----------------

- ค่าผสม	=	25.14	บาท/ลบ.ม. (รวม)
- ค่าเสื่อมราคาบดทับ	=	89.66	บาท/ลบ.ม. (รวม)

สำเนาถูกต้อง

(นายณัฐนันท์ชัย เพชรก้อน
ผู้อำนวยการกองช่าง

รวมค่าวัสดุและค่าแรงเป็นเงิน				=	700.63 บาท/ลบ.ม (แน่น)
5. งานซ่อมผิวทางเดิม (Deep Patch)					
- ค่าดำเนินการและค่าเสื่อมราคางานขุดหรือพื้นทางเดิมแล้วบดทับ					
ผิวทาง (ชนิด)				=	11.66 บาท/ตร.ม
ขุดหรือหินคลุก	0.20 ม.			=	29.04 บาท/ตร.ม
ขุดหรือรองพื้นทาง(ลูกรัง)	0.20 ม.			=	22.48 บาท/ตร.ม
- ค่าวัสดุหินคลุก	0.25 ม.			=	146.46 บาท/ตร.ม
- ค่าดำเนินการ,ค่าเสื่อมราคาสมและบดทับ (หินคลุกใหม่)	0.20 ม.			=	28.70 บาท/ตร.ม
- ค่าดำเนินการ,ค่าเสื่อมราคาสมและบดทับรองพื้นทาง(หินคลุกเดิม+หินคลุกใหม่)	0.20 ม.			=	22.96 บาท/ตร.ม
รวมค่าวัสดุและค่าแรงเป็นเงิน				=	261.30 บาท/ตร.ม
6. งานพื้นทาง (หินคลุกปรับระดับ)					
- ค่าวัสดุ				=	200.00 บาท/ลบ.ม (หลวม)
- ค่าขนส่ง				=	190.55 บาท/ลบ.ม (หลวม)
รวมค่าวัสดุ				=	390.55 บาท/ลบ.ม (หลวม)
7. งานซ่อมผิวทางเดิม (Skin Patch)					
- Tack Coat				=	4.84 บาท/ตร.ม
- Hot Mix	ความหนา 5 ซม.	8.3334	ตร.ม./ตัน)	=	361.55 บาท/ตร.ม
รวมค่าวัสดุ				=	366.39 บาท/ตร.ม
- ค่าดำเนินการและค่าเสื่อมราคางาน Tack Coat ปูลาดและบดทับ				=	17.07 บาท/ตร.ม
รวมค่าวัสดุและค่าแรงเป็นเงิน				=	383.46 บาท/ตร.ม
8. งานโพร้มโค้ท					
- ราคายางจากโรงงาน				=	24,100.00 บาท/ตัน
- ค่าขนส่ง				=	522.35 บาท/ตัน
รวมค่ายาง				=	24,622.35 บาท/ตัน
	อัตราการใช้ยาง	0.8	ลิตร/ตร.ม.	=	19.70 บาท/ตร.ม
9. งานเทคโค้ท					
- ราคายางจากโรงงาน				=	23,688.67 บาท/ตัน
- ค่าขนส่ง				=	522.35 บาท/ตัน
รวมค่ายาง				=	24,211.02 บาท/ตัน
	อัตราการใช้ยาง	0.2	ลิตร/ตร.ม.	=	4.84 บาท/ตร.ม
10. งาน Pavement In-Place Recycling					
10.1 สูตรคำนวณ Pavement In-Place Recycling					
$N = [\text{Operating Cost} + AY + SC]$					
N =	ค่างาน Pavement In-Place Recycling				บาท/ตร.ม.
A =	ปริมาณยางแอสฟัลต์				ตัน/ตร.ม.
Y =	ราคายางแอสฟัลต์บวกค่าขนส่ง				บาท/ตัน
S =	ปริมาณปูนซีเมนต์				ตัน/ตร.ม.
C =	ราคาปริมาณปูนซีเมนต์บวกค่าขนส่ง				บาท/ตัน
10.2 ข้อมูลประกอบการคิดคำนวณ					
Operating Cost	=	36.53	บาท/ตร.ม.		
ความลึกในการขุดกัด	=	0.20	ม.		
ปริมาณซีเมนต์ที่ใช้ (โดยน้ำหนัก)	=	3.50	%		
หน่วยน้ำหนักของวัสดุพื้นทางที่ขุดกัด	=	2,200	กก./ลบ.ม.		
- ค่าปูนซีเมนต์ + ค่าขนส่ง	=	2,577.46	บาท/ตัน		
- ปริมาณปูนซีเมนต์ต่อตารางเมตร	=	0.015	ตัน/ตร.ม		
ค่างาน Pavement In-Place Recycling	=	76.22	บาท/ตร.ม		
- ค่าเสื่อมราคาบดทับหินคลุกปรับระดับ	=	#DIV/0!	บาท/ตร.ม		
รวมค่างาน Pavement In-Place Recycling	=	#DIV/0!	บาท/ตร.ม		
11. งานผิวทางแอสฟัลต์ค้อนกริต					
11.1 กรณีปริมาณงานน้อยกว่าหรือเท่ากับ 10,000 ตัน					
- ปริมาณงาน Asphalt Concrete ทั้งโครงการ	=	10,000.00	ตัน		
- ค่าขนส่งอุปกรณ์ 80 ตัน ระยะทางขนส่ง 100 กม.	=	2.09	บาท/ตัน		
- ค่าติดตั้งเครื่องผสม = 250,000	=	25.00	บาท/ตัน		
(ยางAC + ค่าขนส่ง) x 0.052	=	2,004.20	บาท/ตัน		

สำเนาถูกต้อง



(นายณัฐนันท์ชัย เพชรก้อน
ผู้อำนวยการกองช่าง

(หินผสม + ค่าขนส่ง) x 0.74	=	312.32 บาท/ตัน
- ค่าดำเนินการ + ค่าเชื่อมผสมแอสฟัลติกคอนกรีต	=	415.56 บาท/ตัน
- ค่าขนส่งแอสฟัลติกคอนกรีตในสายทาง ระยะทาง 97 กม.	=	253.78 บาท/ตัน
ค่าใช้จ่ายรวม	=	3,012.95 บาท/ตัน
ค่างานต้นทุน 5 ซม. (8.33 ตร.ม./ตัน)	=	361.55 บาท/ตร.ม.
11.2 กรณีปริมาณงานมากกว่า 10,000 ตัน		
- ปริมาณงาน Asphalt Concrete ทั้งโครงการ	=	186.24 ตัน
- ค่าขนส่งอุปกรณ์ 80 ตัน ระยะทางขนส่ง 100 กม.	=	112.36 บาท/ตัน
- ค่าติดตั้งเครื่องผสม = 250,000	=	1,342.36 บาท/ตัน
(ยางAC + ค่าขนส่ง) x 0.052	=	2,004.20 บาท/ตัน
(หินผสม + ค่าขนส่ง) x 0.74	=	312.32 บาท/ตัน
- ค่าดำเนินการ + ค่าเชื่อมผสมแอสฟัลติกคอนกรีต	=	415.56 บาท/ตัน
- ค่าขนส่งแอสฟัลติกคอนกรีตในสายทาง ระยะทาง 97 กม.	=	253.78 บาท/ตัน
ค่าใช้จ่ายรวม	=	4,440.59 บาท/ตัน
ค่างานต้นทุน 5 ซม. (8.33 ตร.ม./ตัน)	=	532.87 บาท/ตร.ม.
ราคาแอสฟัลติกที่เลือก	=	361.55 บาท/ตร.ม.
คำตัวแปร		
A = ราคายางแอสฟัลท์ (AC 60 - 70) ที่ แหล่งบวกด้วยค่าขนส่งถึงที่ตั้งโรงงานผสมแอสฟัลติกคอนกรีต (บาท/ตัน)		
B = ราคาหินปึกไม่บวกด้วยค่าขนส่งจากปากโม่ ถึงที่ตั้งโรงงานผสมแอสฟัลติกคอนกรีต หรือจุดกองรวม (บาท/ลบ.ม.)		
หมายเหตุ		
- ราคาน้ำมันโซล่า เกลี่ย	30.26 บาท / ลิตร	
- สายทางอยู่ในเขตพื้นที่	ฝนตกปกติ	

สำเนาถูกต้อง



(นายณัฐธินันท์ชัย เพชรก้อน
ผู้อำนวยการกองช่าง

ราคาน้ำมัน

ภูมิภาค

กทม. ปริมณฑล

การเชื่อมโยง

ค้นหาราคาน้ำมัน

ชัยภูมิ

เมืองชัยภูมิ

ธันวาคม

2566

ค้นหา

ราคาน้ำมันขายปลีกภูมิภาค ประจำปี พ.ศ. 2566

(หน่วยแสดงเป็น บาท/ลิตร)

* ราคานี้ไม่รวมภาษีน้ำมันท้องถิ่น (ถ้ามี)

วันที่ - เวลา	ดีเซล Diesel	Diesel B7	Gasohol E85	Gasohol E20	Gasohol 91	Gasohol 95	เบนซิน	ซูเปอร์พาวเวอร์ Diesel B7	log
09-12-2566 05:00	30.26	30.26	33.11	32.96	33.30	35.07	42.96	41.86	4
07-12-2566 05:00	30.26	30.26	33.51	33.36	33.70	35.47	43.36	41.86	4
05-12-2566 05:00	30.26	30.26	34.01	33.86	34.20	35.97	43.86	41.86	4

ก่อนหน้า 1 ถัดไป

สำเนาถูกต้อง



(นายณัฐนันท์ชัย เพชรก้อน)
ผู้อำนวยการกองช่าง

แผนผังเว็บไซต์ v

ติดตามเราที่

นโยบายความเป็นส่วนตัว CAREER

บริษัท ปตท. น้ำมันและการค้าปลีก จำกัด (มหาชน)

555/2 ศูนย์อำนวยการพัฒนาระบบราชการ อาคารบี ชั้นที่ 12 ถนนวิภาวดีรังสิต แขวงจตุจักร เขตจตุจักร กรุงเทพฯ 10900

© 2023 OR เบอร์โทร : 02 196 5959

1505000000000000	ประเภทผล	หน่วย	พิกัดภายใน
1505010100100000	ขี้ผึ้งยาง AC-6070 บรรจุ BULK	ตัน	24,500.00
1505010100200000	ขี้ผึ้งยางสีน้ำตาล บรรจุ BULK	ตัน	24,100.00
1505010100300000	ขี้ผึ้งยางสีน้ำตาล บรรจุ BULK	ตัน	26,150.00
1505010100400000	ขี้ผึ้งยางสีน้ำตาล บรรจุ BULK	ตัน	23,866.67
1505010100500000	ขี้ผึ้งยางสีน้ำตาล บรรจุ BULK	ตัน	24,533.33
1505010100700000	ขี้ผึ้งยางสีน้ำตาล บรรจุ BULK	ตัน	38,020.00
1505010100800000	ขี้ผึ้ง PMA (Polymer Modified Asphalt) บรรจุ BULK	ตัน	37,500.00
1505010101000000	ขี้ผึ้งยางสีน้ำตาล บรรจุ BULK	ตัน	26,613.33
1505010101100000	ขี้ผึ้งยางสีน้ำตาล บรรจุ BULK	ตัน	35,900.00
1505010101200000	ขี้ผึ้งยางสีน้ำตาล บรรจุ BULK	ตัน	27,050.00

ราคาวัสดุก่อสร้าง กรมทางหลวง (ราคาเงินสด ไม่รวมภาษีมูลค่าเพิ่ม เดือน พฤศจิกายน 2566

เลือกหมวด ... เลือกทั้งหมด ...

ตกลง

ทุกหมวด

ราคา : บาท

สำเนาถูกต้อง



(นายณัฐนันท์ชัย เพชรก้อน)
ผู้อำนวยการกองช่าง



แบบงานบำรุงรักษาระบบโคตรงข่ายทาง ก่อสร้างเสริมผิวทางแอสฟัลต์คอนกรีต

รหัสสายทาง ชย.ถ.

ชื่อสายทาง สายโรงสีชุมชน

บ้านลาดไทรงาม หมู่ที่ 4

ระยะทาง

388.00 เมตร

สำเนาถูกต้อง

(นายณัฐนันท์ชัย เพชรก้อน)
ผู้อำนวยการกองช่าง

แขวงทางหลวงชนบทชัยภูมิ

สำนักงานทางหลวงชนบทที่ 5 (นครราชสีมา)

กรมทางหลวงชนบท

กระทรวงคมนาคม

பெரியபுத்தூர்

สำนักงานทางหลวงชนบทที่ 5 (นครราชสีมา)

รหัสสายทาง ชย.ภ. คู่อสายทาง สายโรงเรียนชุมชน

บ้านลาดใหญ่ ตำบล หนอง 4



รายงานผลการดำเนินงานตามแผนปฏิบัติการประจำปี ๒๕๖๓

1. งานก่อสร้างเสริมผิวทางแอสฟัลต์คอนกรีต	ระยะทาง	388.00	เมตร
--	---------	--------	------

ดำเนินการก่อสร้างเสริมผิวทางแอสฟัลต์คอนกรีต ผิวจราจรกว้าง 4 ม. ไหล่ทางกว้างข้างละ 0.5 ม.

จาก กม.	ถึง กม.	ระยะทาง	กม. คูณราคาสร้าง	ม. ใหญ่ทางสร้าง	ข้างละ	0.00 ม.
0+000	0+000	0.000	0.00	ม.	ใหญ่ทางสร้าง	ข้างละ 0.00 ม.

จาก กม.	ถึง กม.	ระยะทาง	กม. คูณจากรากรข้าง	ม. ให้เส้นทางกว้างข้างละ
0+000	0+000	0.000	0.00	0.00

จาก กม.	ถึง กม.	ระยะทาง	กม. ผู้โดยสารจากข้าง 0.00 ม. ให้ผู้โดยสารข้าง 0.00 ม.
0+000	0+000	0.000	

จาก กม.	0+000	ถึง กม.	0+000	ระยะทาง	0.000	กม. คูณราคากรวดข้าง 6.00 ม. ให้ผลทางกว้างข้างละ 0.00 ม.

จาก กม.	0+000	ถึง กม.	0+000	ระยะทาง	0.000	กม.ผู้โดยสารจากทาง 0.00 ม.ให้ทางรถวิ่งทางละ 0.00 ม.
---------	-------	---------	-------	---------	-------	---

รายงานผลการดำเนินงานตามแผนปฏิบัติการประจำปี ๒๕๖๕

1. งานก่อสร้างเสริมผิวทางแอสฟัลต์คอนกรีต	ระยะทาง	388.000	เมตร
--	---------	---------	------

จาก กม.	ถึง กม.	ระยะทาง	ผิวจราจรกว้าง	น.ไหล่ทางกว้างข้างละ
0+000	0+388	0.388	4.00	0.00

จาก กม.	0+000	ถึง กม.	0+000	ระยะทาง	0.000
กม.สิ้นสุดจากข้างซ้าย	0.00	ม	ให้ห่างจากข้างซ้ายของละ 0.00 ม		

จาก กม.	ถึง กม.	ระยะทาง	กม. คูณราคาจากข้าง 0.00 ม. ให้ได้ทางกว้างข้างละ 0.00 ม.
0+000	0+000	0.000	

สำรวจรูปแบบ	
ผู้บันทึก	รายการ
1	แผนที่แสดงรูป
2	รูปถ่ายของทางเชื่อมสร้างใหม่ทางแอลพีดีเคอบริต
3	บันทึกวีธีการดำเนินงาน
4	แบบแปลนฐานน้ำพุรั้วกำแพงทาง แบบเลขที่ นร-20556 (งานซ่อมสร้างผิวทางแอลพีดีเคอบริต (โดยวิธี Pavement In-Place Recycling) (1/2)
5	แบบแปลนฐานน้ำพุรั้วกำแพงทาง แบบเลขที่ นร-20656 (รายการรถคอนแบม งานซ่อมสร้างผิวทาง แอลพีดีเคอบริต (โดยวิธี Pavement In-Place Recycling) (2/2)

ကုမ္ပဏီအသစ်တစ်ခု

แนวทางทางหลวงชนบทสู่ชุมชน

[illegible]

(ในกรณีที่ไม่สามารถดำเนินการได้ตามรายการข้างต้น ให้ทำการก่อสร้างสิ่งต่างของหลักเกณฑ์การก่อสร้างที่ไม่สอดคล้องกับข้อกำหนด)

แผนทศวรรษ

ສະໄໝກະສັດຊຸມຊົນ

ສະໄໝກະສັດຊຸມຊົນ

- แบบมาตรฐานงานบำรุงรักษาทาง จำนวน 1 เล่ม

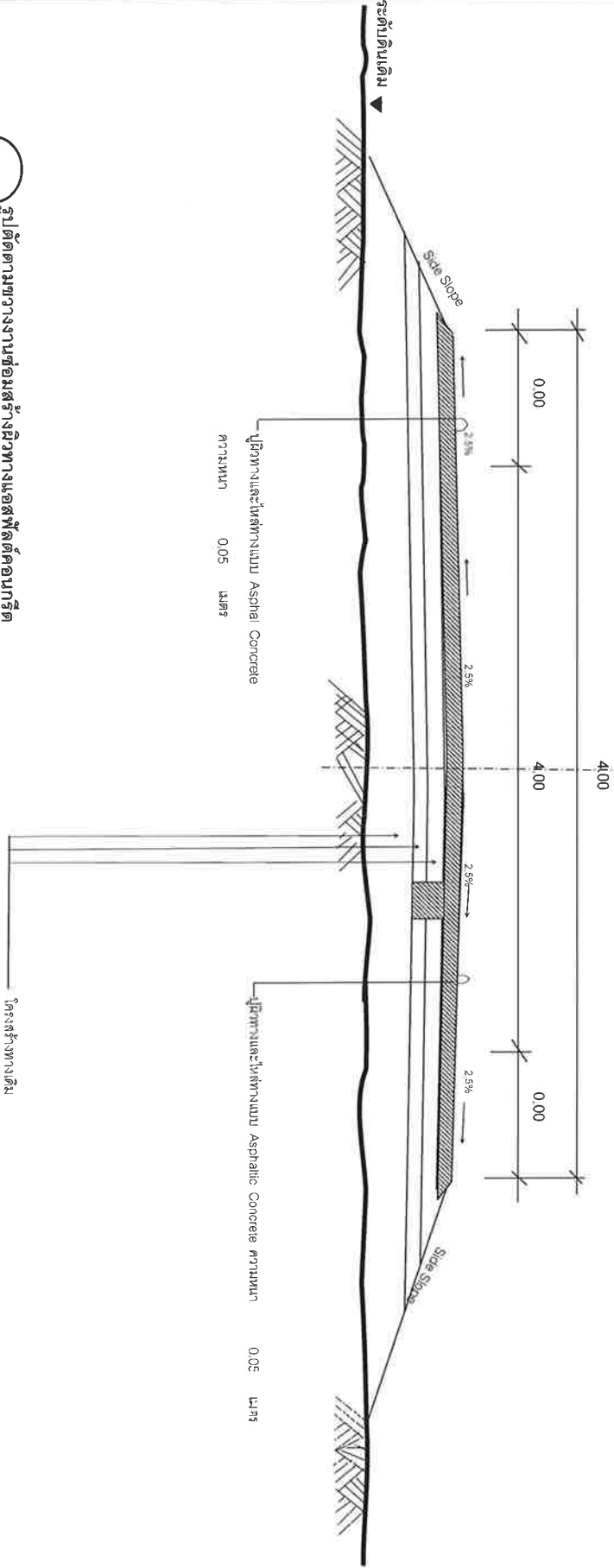
• คู่มือการควบคุมคุณภาพงานติดตั้งจรวด จำนวน 1 เล่ม

(นายณัฐจิรันตน์ พะสุราษฎร์)

ผู้อำนวยการกองช่าง

แขวงทางหลวงชนบท พัทลุง สำนักงานทางหลวงชนบทที่ 5 (นครราชสีมา)

รหัสสายทาง ชย.ถ. ชื่อสายทาง สายโรงแสดงชุมชน บ้านลาดโพธิ์งาม หมู่ที่ 4



รูปตัดตามขวางงานซ่อมสร้างผิวทางแอสฟัลต์คอนกรีต

NOT TO SCALE

หมายเหตุ

- หลังจากดำเนินการปรับปรุงซ่อมสร้างผิวทางแอสฟัลต์คอนกรีตแล้วให้ทำการตัดหญ้าตลอดข้างทางออกไม่เกินกว่า 0.00 ม.
- ป้ายจราจรที่นำมาใช้ใหม่โครงการนี้จะต้องใหม่โดยไม่ผ่านการใช้งานมาก่อน
- ด้านหน้าป้ายจราจรทุกแผ่นจะติดอัตรหัดสัญญาณจราจรให้สัญญาณจราจรของโครงการนี้
- เปลี่ยนแปลงโดยอยู่ในดุลพินิจของคณะกรรมการการจราจรทางบกหรือผู้ควบคุมงาน
- ผู้รับจ้างดำเนินการติดตั้งป้ายจราจรระหว่างทางก่อสร้างแบบมาตรฐานป้ายจราจรระหว่างทางก่อสร้างให้ชัดเจนและเพียงพอเพื่อให้เกิดความปลอดภัยแก่ผู้ใช้เส้นทาง ทั้งนี้ให้อยู่ในดุลพินิจของผู้ควบคุมงาน

กรมทางหลวงชนบท			แขวงทางหลวงชนบท พัทลุง		
รหัสสายทาง	ชย.ถ.		ตัวอักษร	เลข	
ชื่อสายทาง	สายโรงแสดงชุมชน		ชื่อแบบ		
	บ้านลาดโพธิ์งาม หมู่ที่ 4		ชื่อแบบ		
แบบแสดง	รูปตัดตามขวาง		ตัวอักษร	เลข	
แบบเลขที่	ชย. 61027	แผ่นที่	2	จำนวน	3 แผ่น
				25 มกราคม 2561	

สำเนาถูกต้อง

(นายณัฐนันท์ชัย เพชรก้อน)
ผู้อำนวยการกองช่าง