

ปรับปรุงเงื่อนไขการจ้างเหมาบริการรถพยาบาล

๓. ประตู่ชัย อ.พระนครศรีอยุธยา จ.พระนครศรีอยุธยา

๒. เจ้าของโครงการ จังหวัดพระนครศรีอยุธยา

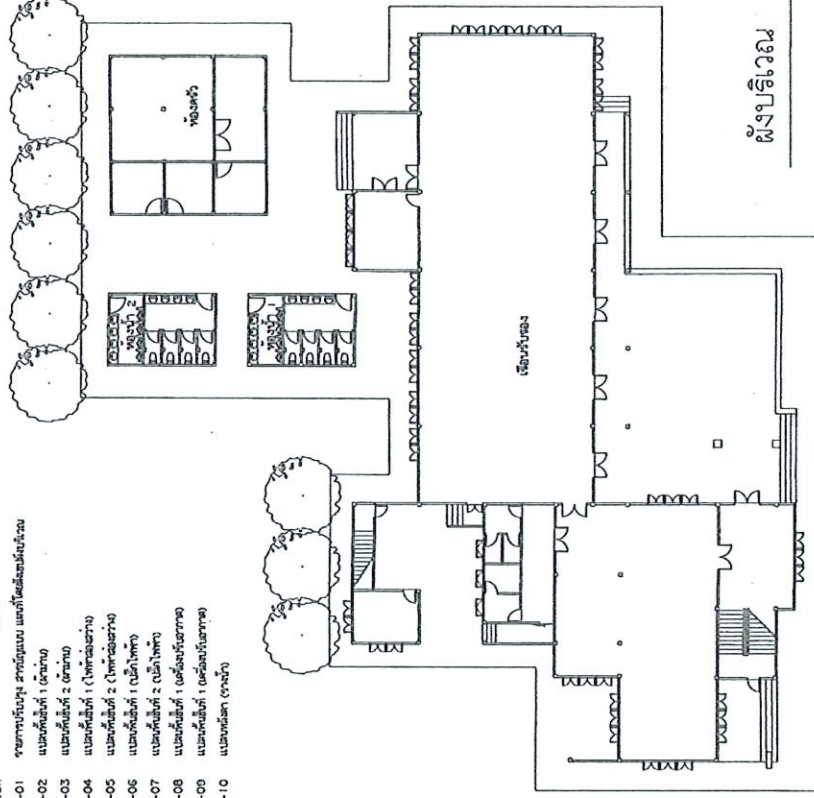
จัดทำโดย



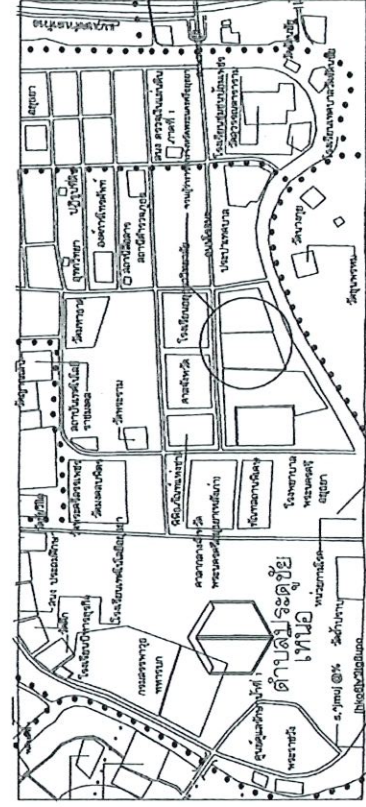
สำนักงานนโยบายและแผนการคลังและงบ
กรมโยธาธิการและผังเมือง กระทรวงมหาดไทย

ลายรูปแบบ

- แนบที่
- A-01 หมายการปรับปรุง ส่วนรูปแบบ แผนที่พื้นที่บริเวณ
 - A-02 แผนที่พื้นที่ 1 (ด้านซ้าย)
 - A-03 แผนที่พื้นที่ 2 (ด้านซ้าย)
 - A-04 แผนที่พื้นที่ 3 (โพ้นหลัง)
 - A-05 แผนที่พื้นที่ 4 (โพ้นหลัง)
 - A-06 แผนที่พื้นที่ 5 (ด้านหน้า)
 - A-07 แผนที่พื้นที่ 6 (ด้านหน้า)
 - A-08 แผนที่พื้นที่ 7 (ด้านหลัง)
 - A-09 แผนที่พื้นที่ 8 (ด้านหลัง)
 - A-10 แผนที่พื้นที่ 9 (ด้านหลัง)



ผังบริเวณ



ผังพื้นที่โดยสังเขป

หมายเหตุ : ให้ผู้รับจ้างเสนอรูปแบบก่อนดำเนินการก่อสร้าง หากมีแบบและประมาณการชัดเจนให้จัดทำ SHOP DRAWING พร้อมจัดการขออนุญาตก่อนดำเนินการ



สำนักงานนโยบายและแผนทรัพยากรธรรมชาติและสิ่งแวดล้อม
กรมนโยบายและแผนสิ่งแวดล้อม กระทรวงมหาดไทย

เห็นชอบ
นางสาวพรหมทิพย์ นิลมณี
ผู้อำนวยการสำนักนโยบายและแผนสิ่งแวดล้อม
กระทรวงมหาดไทย

อนุมัติ
นายแพทย์ อุบลพงษ์
รองอธิบดีกรมการศาสนา

อนุมัติ
นายแพทย์ นพดล
อธิบดีกรมการศาสนา

อนุมัติ
นายแพทย์ นพดล
อธิบดีกรมการศาสนา

อนุมัติ
นายแพทย์ นพดล
อธิบดีกรมการศาสนา

อนุมัติ
นายแพทย์ นพดล
อธิบดีกรมการศาสนา

อนุมัติ
นายแพทย์ นพดล
อธิบดีกรมการศาสนา

อนุมัติ
นายแพทย์ นพดล
อธิบดีกรมการศาสนา

อนุมัติ
นายแพทย์ นพดล
อธิบดีกรมการศาสนา

อนุมัติ
นายแพทย์ นพดล
อธิบดีกรมการศาสนา

อนุมัติ
นายแพทย์ นพดล
อธิบดีกรมการศาสนา

อนุมัติ
นายแพทย์ นพดล
อธิบดีกรมการศาสนา

อนุมัติ
นายแพทย์ นพดล
อธิบดีกรมการศาสนา

อนุมัติ
นายแพทย์ นพดล
อธิบดีกรมการศาสนา

อนุมัติ
นายแพทย์ นพดล
อธิบดีกรมการศาสนา

อนุมัติ
นายแพทย์ นพดล
อธิบดีกรมการศาสนา

อนุมัติ
นายแพทย์ นพดล
อธิบดีกรมการศาสนา

อนุมัติ
นายแพทย์ นพดล
อธิบดีกรมการศาสนา

อนุมัติ
นายแพทย์ นพดล
อธิบดีกรมการศาสนา

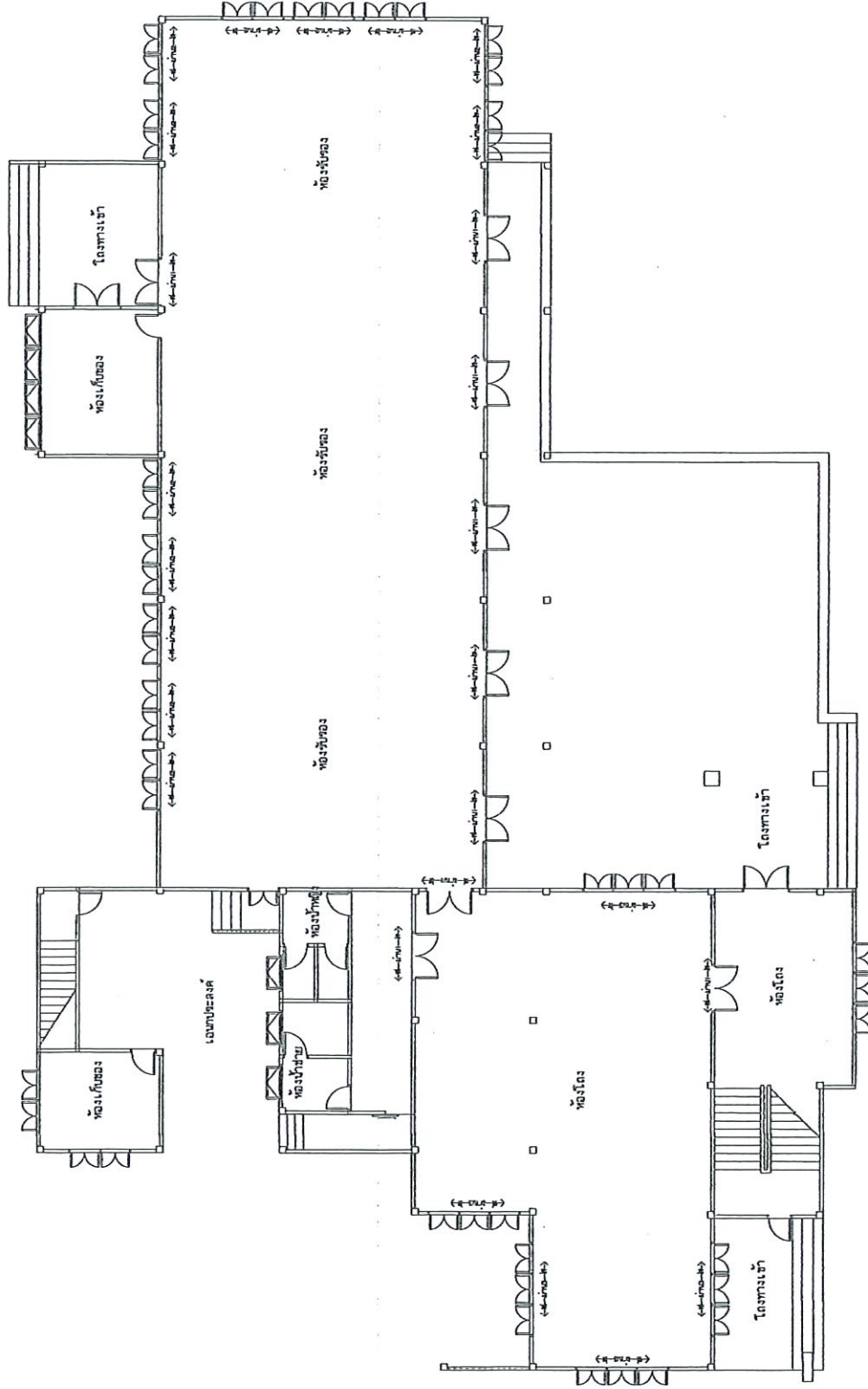
อนุมัติ
นายแพทย์ นพดล
อธิบดีกรมการศาสนา

อนุมัติ
นายแพทย์ นพดล
อธิบดีกรมการศาสนา

อนุมัติ
นายแพทย์ นพดล
อธิบดีกรมการศาสนา



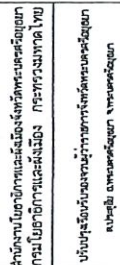
สำนักงานคณะกรรมการการอุดมศึกษา กรมนโยบายและแผนการศึกษาแห่งชาติ กระทรวงมหาดไทย	
ปรับปรุงแบบร่างสถาปัตย์ และภูมิสถาปัตย์ ของอาคารเรียน และอาคารประกอบ ของมหาวิทยาลัยเทคโนโลยีพระจอมเกล้าธนบุรี	
เห็นชอบ	<i>[Signature]</i>
นางสาวพรนันทน์ เปี่ยมทองกุล ผู้อำนวยการและโฆษกมหาวิทยาลัยเทคโนโลยีพระจอมเกล้าธนบุรี	
หัวหน้ากลุ่มวิชาการนโยบายการศึกษา	
<i>[Signature]</i>	
นางสาวพ. อุดมทอง วิศวกรนโยบายการศึกษาพิเศษ	
ออกแบบ	
สถาปนิก	
นายพรเทพ นาคสูง สถาปนิกชำนาญการ	<i>[Signature]</i>
สำรวจ/เขียนแบบ	
นายพรเทพ นาคสูง สถาปนิกชำนาญการ	<i>[Signature]</i>
แปลแบบ และพิมพ์เขียว (จำนวน)	
นายพรเทพ	
รับ / เดือน / ปี	1 / พฤศจิกายน / 2560
เลขที่แบบ น/2560	
แผ่นที่ A-02	จำนวน 10 แผ่น
หน้าปก	



แปลแบบ
(ผู้ร่าง)

มาตราส่วน 1:100

หมายเหตุ : ให้ผู้รับจ้างเสนอรูปแบบก่อนดำเนินการก่อสร้าง หากมีแบบและประมาณการขัดแย้งให้จัดทำ SHOP DRAWING พร้อมจัดทำรายการเพิ่ม-ลดเสนอ คกก. เพื่อพิจารณาอนุมัติก่อนดำเนินการ



Swiss

นางสาวพรณัททิพย์ เปี่ยมพิทักษ์กุล
นโยบายการและมีมุมมองจังหวัดพระนครศรีอยุธยา

หัวหน้ากลุ่มวิชาการโยธาธิการ

Direct

นายมานพ อุบทอง
วิศวกรโยธาชำนาญการพิเศษ

สถาปนิก

นายแพทย์เทพ นาคจริง
สภาปฎิภาณการ

ລຳດັບ/ເອີ້ນແບບ

กรมการศาสนา
นางสาว นพรัตน์

แสดงแบบ
แปลนพื้นที่ 2 (ผ้าม่าน)

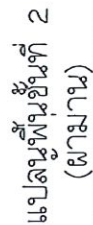
มาตฐาน

วัน / เดือน / ปี ๑ / พฤศจิกายน / ๒๕๕๕

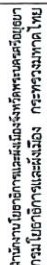
เลขที่แบบ 14/2566

แผ่นที่ A-03

มหาวิทยาลัย



มาตรา ๑๐๑



บริษัท จี.บี.ซี. จำกัด

เห็นชอบ

Imel

นางสาวพรณัทพย์ เปี่ยมพิทักษ์กุล
 โยธาธิการและผังเมืองจังหวัดพระนครศรีอยุธยา

หัวข้อนักลุ่มวิชาการโยธาธิการ

Dear

ศาสตราจารย์ ดร. อดิศักดิ์ อดิศักดิ์
นายก อบจ. อุดรธานี

100

สภาบัณฑิต

นางสาวกัญญา นาคทอง

1

สำรวจ/เขียนแบบ

นางสาว นพอนกัณฐา

מ.א. חתומים ו/או יועצים

1500

แบบฉบับขึ้นที่ ๑ (โทรศัพท์)

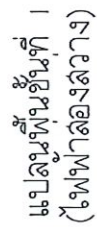
มาตราส่วน

วัน / เดือน / ปี

เลขที่แบบ 14/2566

7

CONFIDENTIAL



มาตราส่วน 1:100

หมายเหตุ : ใ้ผู้รับจ้างเสนอรูปแบบงานด้านวิชาการก่อสร้าง หากมีแบบและประมาณการยื่นให้จัดทำ SHOP DRAWING พร้อมจัดทำรายการประเมิน-ลดเสนอ คคก.ฯ เพื่อพิจารณาอนุมัติก่อนดำเนินการ



สำนักงานนโยบายการและผังเมืองจังหวัดพระนครศรีอยุธยา
กรมโยธาธิการและผังเมือง กระทรวงมหาดไทย

ปัจจุบันมูลนิธิบวรจังหวัดบุรีรัมย์ว่าราชการจังหวัดพระนครศรีอยุธยา
และศูนย์ ๓ พระนครศรีอยุธยา พระนครศรีอยุธยา

เห็นหน้า

Orin

บางสาวพรหมทัพบก เปี่ยมพัทธกะ
 ใบบोधิตการและมิ่งเมืองจึงทูลพระบรมศรีอยุธยา

หัวหน้าเล่มวิชาโยธาธิการ

Chen,

ศาสตราจารย์พิเศษ
นายแพทย์ พนมมา

๑๑๓๑

สดาปนิก

นายแพทย์ทอพน นาคสง่วง
สถาบันกัญชาทางการแพทย์

สำรวจ/เขียนแบบ

นางสาว นภาพร นามะ

แสดงแบบ
แปลบทที่ 2 (ไฟฟ้าสองช่วง)

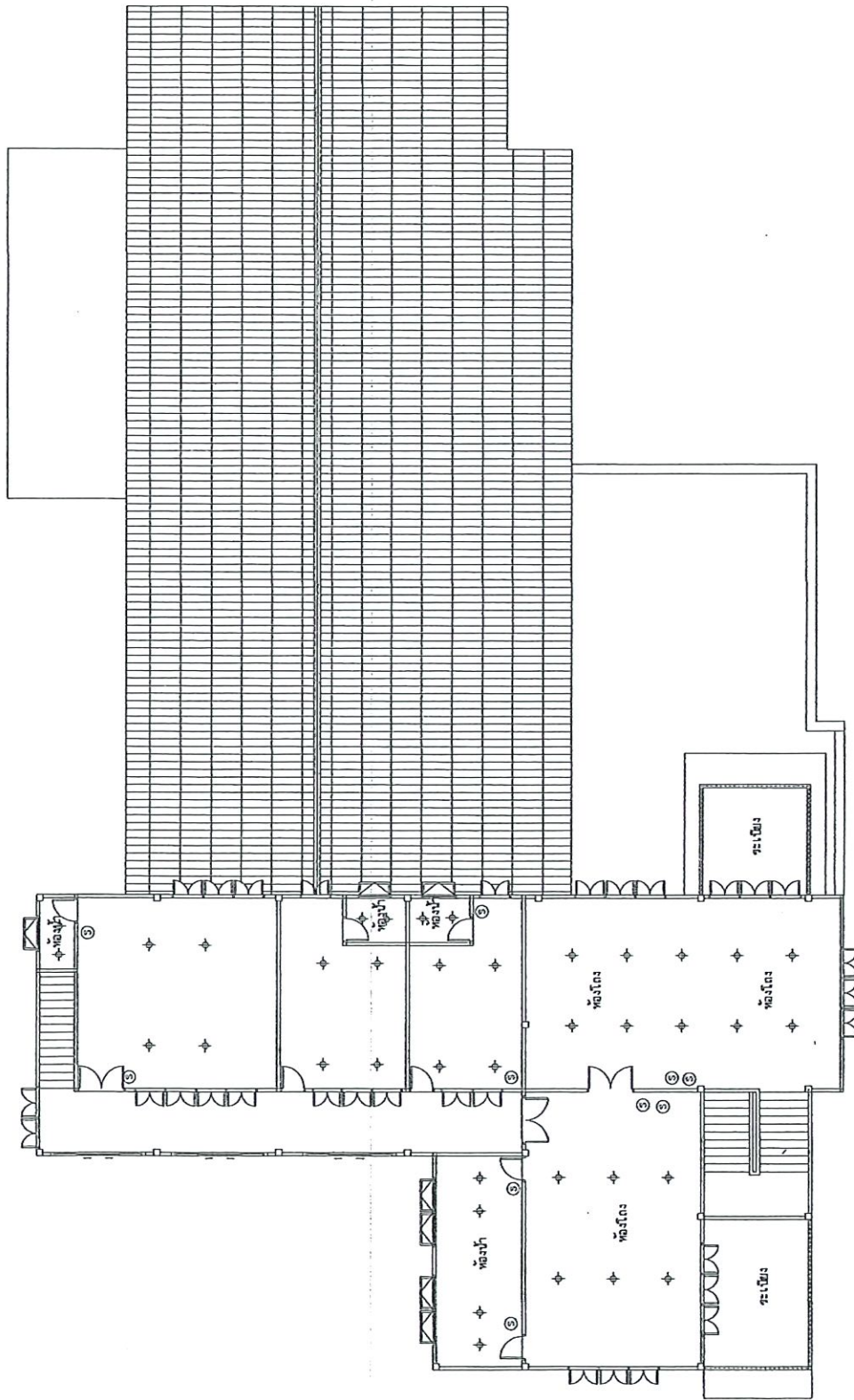
มาตราส่วน

วัน / เดือน / ปี ๑ / พฤศจิกายน / ๒๕๕๕

เลขที่แบบ 14/2506

แผนก A-05 จำนวน 10 แผน

พจนานุกรม



เปลี่ยนพื้นที่ชั้นที่ 2
(ไฟฟ้าส่องสว่าง)

มาตรา ๗๗
๑:๑๐๐

หมายเหตุ : ให้ผู้รับจ้างเสนอรูปแบบก่อนดำเนินการขั้วแย่งให้จัดทำ SHOP DRAWING พร้อมจัดทำรายการการเพิ่ม-ลดเสนอ คคก.๓ เพื่อพิจารณาอนุมัติก่อนดำเนินการ



การนำงานวิชาการและหนังสือพิมพ์ต่างประเทศมา
กรมวิชาการและหนังสือพิมพ์ กรมวิชาการไทย

ปรีทปฏังโณปนิบงจนาวิภาวการังกัฒพะระนธโรปิโยภา

นางสาว

Done,

นางสาวพรพรทิพย์ เปี่ยมพหอกุล
นโยบายการและผังเมืองจังหวัดพระนครศรีอยุธยา

หัวข้อที่กล่าวถึงมีหลายเรื่องอาทิการ

Edwards

4. เพื่อให้ระบบงานสามารถปฏิบัติงานได้มีประสิทธิภาพ

ප්‍රකාශන

ສຳນັກ

นายแพทย์ทองพูน นาคสง
ประธานบัณฑิตวิทยาลัย

ค่าตรวจ/เขียนแบบ

กรมส่งเสริมการค้าระหว่างประเทศ
นางสาวกัญญาภัค วัฒนศิริกุล

แสดงแบบ
แปลนพื้นที่ ๑ (ปลั๊กไฟฟ้า)

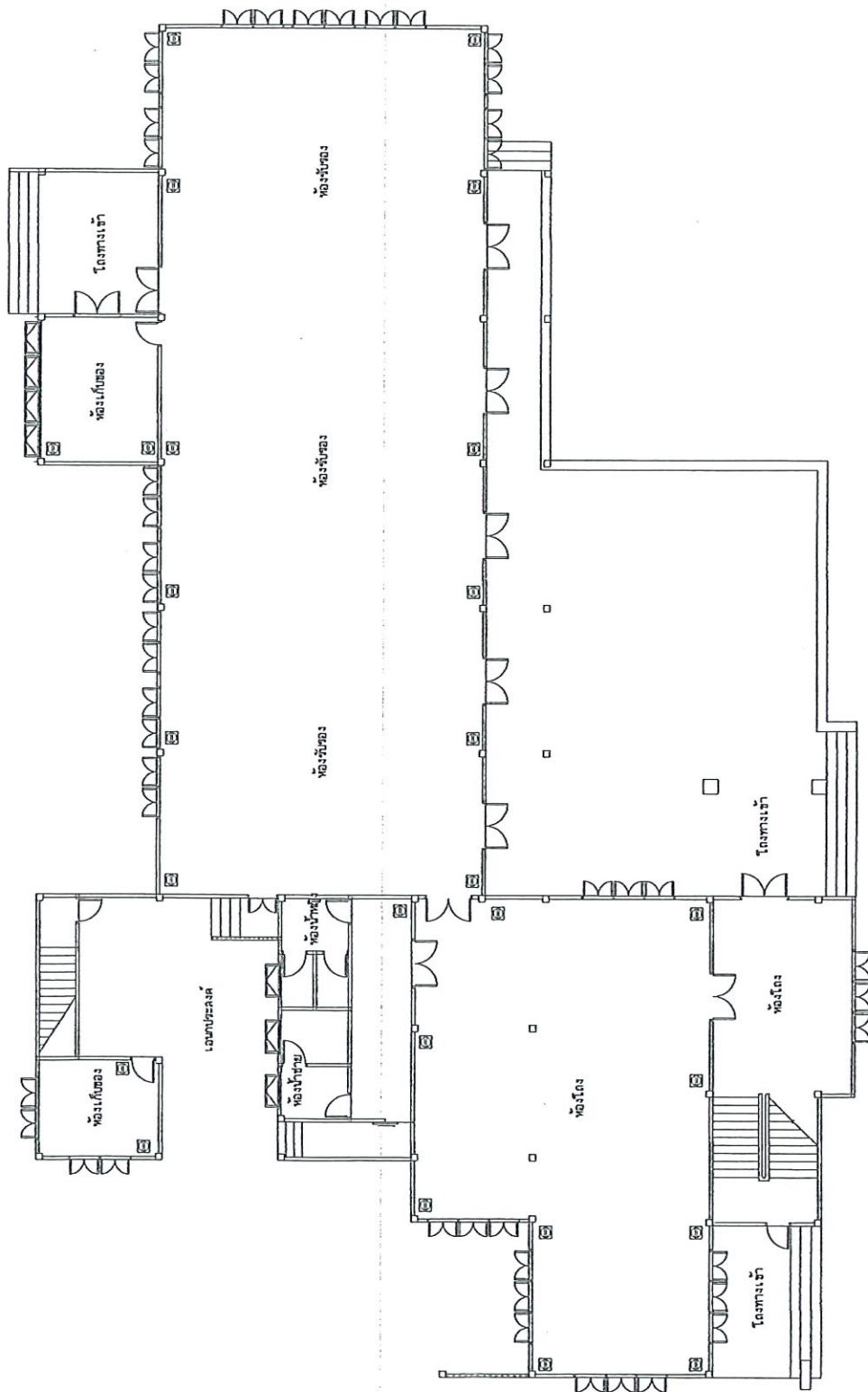
มาตราส่วน

วัน / เดือน / ปี 1 / พฤศจิกายน / 2566

ลขที่แบบ 14/2560

แผ่นที่ A-05 จำนวน 10 แผ่น

ความหมายของ



แปลนพินธุที่
(ปลักไฟฟ้า)

มาตรา ๑๐๑

หมายเหตุ : ใ้รู้รูปแบบการดำเนินงานโครงการก่อสร้าง หากมีแบบและประมาณการยื่นให้จัดทำ SHOP DRAWING พร้อมจัดทำรายการประเมิน-ลดเสนอ คตกฯ เพื่อพิจารณาอนุมัติก่อนดำเนินการ



กรมโยธาธิการและผังเมือง จังหวัดพระนครศรีอยุธยา
กรมโยธาธิการและผังเมือง กระทรวงมหาดไทย

ปรีโยปยุสสิณปิระมณจจะญีว่าธาธาการจิงกัศพระมะลจะวียุโยมา

กอสกหา

James

นางสาวพรภทพิชญ์ เปี่ยมพัทธกุล
โยธาธิการและผังเมืองจังหวัดพระนครศรีอยุธยา

หัวหน้ากลุ่มวิชาการโยธาธิการ

Dear,

๗. เสนอให้รบบอาชญากรรมทางเทคโนโลยี
ของกอง อำนวยการ

၁၁၁၁၁၁

ສຳນັກ

[illegible]

สำรวจ/เขียนแบบ

นางสาวกนกวรรณ นาคสูงเนิน

แสดงแบบ
แปลบทที่ 2 (ปลั๊กไฟ)

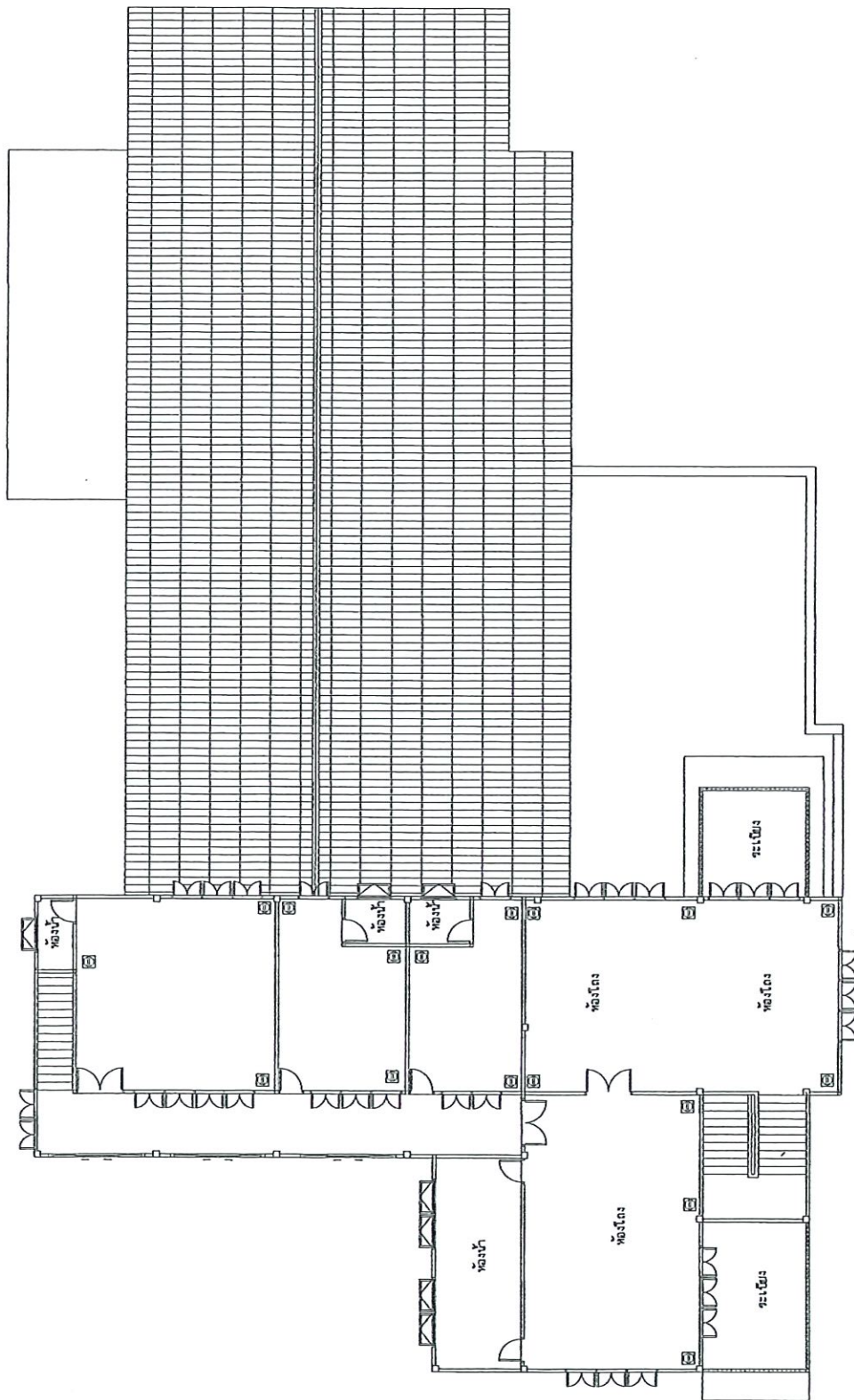
• มาตรา ๖๖

วัน / เดือน / ปี ๑ / พฤศจิกายน / ๒๕๖๖

เลขที่แบบ 14/2566

แผ่นที่ A-07 จำนวน 10 แผ่น

музыка



2. แปลงแผนผังนี้

(1) (2) (3) (4) (5) (6) (7) (8) (9) (10) (11) (12) (13) (14) (15) (16) (17) (18) (19) (20) (21) (22) (23) (24) (25) (26) (27) (28) (29) (30) (31) (32) (33) (34) (35) (36) (37) (38) (39) (40) (41) (42) (43) (44) (45) (46) (47) (48) (49) (50) (51) (52) (53) (54) (55) (56) (57) (58) (59) (60) (61) (62) (63) (64) (65) (66) (67) (68) (69) (70) (71) (72) (73) (74) (75) (76) (77) (78) (79) (80) (81) (82) (83) (84) (85) (86) (87) (88) (89) (90) (91) (92) (93) (94) (95) (96) (97) (98) (99) (100)

001:1
789696

หมายเหตุ : ให้อ่านคำสั่งแบบรูปด้านเป็นการก่อสร้าง หากมีแบบและประมาณการยื่นแจ้งให้จัดทำ SHOP DRAWING พร้อมจัดทำรายการประเมิน-ลดเสนอ คคก. เพื่อพิจารณาอนุมัติก่อนดำเนินการ



สำนักงานปลัดกระทรวงศึกษาธิการ
กรมการศึกษานอกโรงเรียน
กรมการศึกษานอกโรงเรียน
กรมการศึกษานอกโรงเรียน

โรงเรียน...
...
...

เห็นชอบ
นางสาวพรอภิญญา เป็นพยาน
ในโอกาสเรียน...

หัวหน้าส่วนราชการในโอกาส
...

...

...

...

...

...

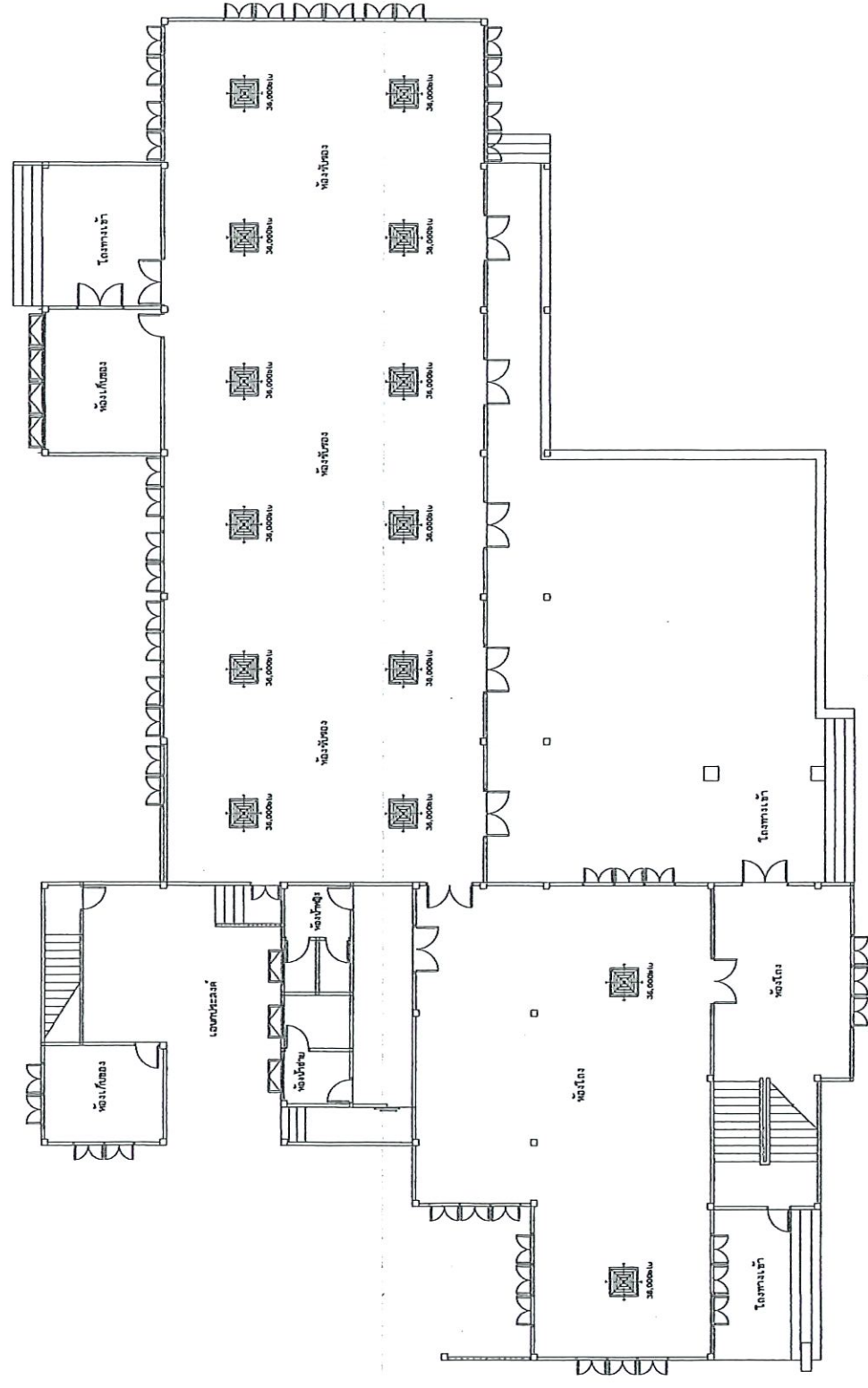
...

...

...

...

...



แปลนพื้นที่
(เครื่องปรับอากาศ)
มาตราส่วน 1:100

หมายเหตุ : ใช้รูปจำลองแบบก่อนดำเนินการก่อสร้าง หากมีแบบแปลนและประมาณการแก้ไขให้จัดทำ SHOP DRAWING พร้อมจัดทำรายการเพิ่มเติม-ลดเสนอ คก.ฯ เพื่อพิจารณาอนุมัติก่อนดำเนินการ



สำนักงานนโยบายและแผนทรัพยากรธรรมชาติและสิ่งแวดล้อม
กรมนโยบายและแผนสิ่งแวดล้อม กระทรวงมหาดไทย
ปรับปรุงข้อมูลจากบัญชีรายการที่ดินและสิ่งปลูกสร้าง
ฉบับปี ๒๕๖๓

แก้ไข

[Signature]

นางสาวพรนันทน์ เป็นพยาน
นโยบายและแผนสิ่งแวดล้อม กระทรวงมหาดไทย

หัวหน้าศูนย์ราชการนโยบาย

[Signature]

นายมานพ อุทพงษ์
วิศวกรนโยบายการผังเมือง

ชื่อแบบ

สถาปัตย์

นายพูน นาคสูง
สถาปนิกชำนาญการ

[Signature]

สำรวจ/เขียนแบบ

นายพูน นาคสูง
สถาปนิกชำนาญการ

[Signature]

แสดงแบบ

แบบที่ ๒ (เครื่องปรับอากาศ)

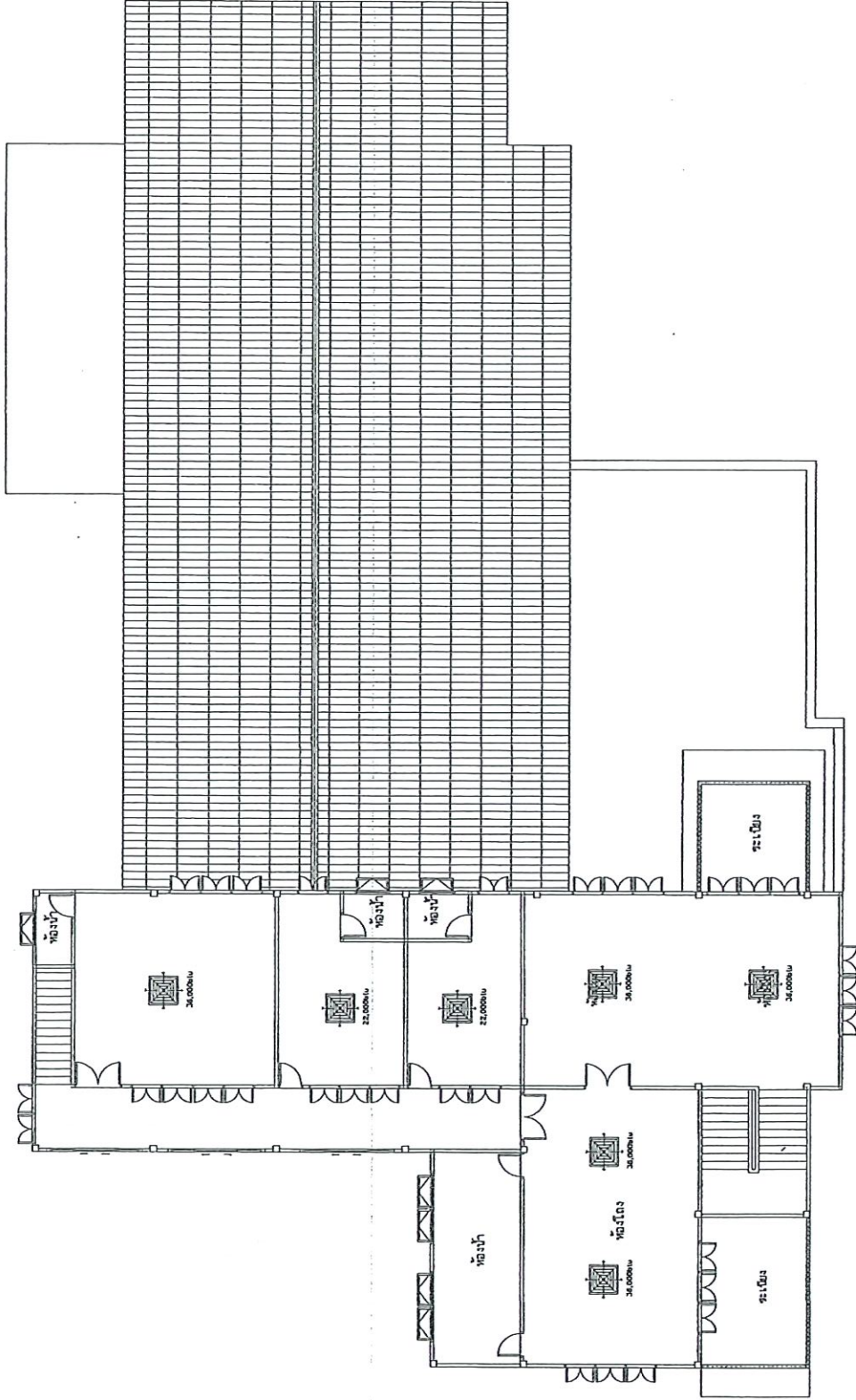
มาตรฐาน

วัน / เดือน / ปี ๑ / พฤษภาคม / ๒๕๖๓

เลขที่แบบ ๑/๒๕๖๓

แผนที่ A-0๑ จำนวน ๑๐ แผ่น

หมายเหตุ



แปลนพื้นที่ ๒
(เครื่องปรับอากาศ)

มาตราส่วน ๑:๑๐๐

หมายเหตุ : ให้ผู้รับจ้างเสนอรูปแบบก่อนดำเนินการก่อสร้าง หากมีแบบและประมาณการขัดแย้งให้จัดทำ SHOP DRAWING พร้อมจัดทำรายการเพิ่มเติม-ลดเสนอ คกก. เพื่อพิจารณาอนุมัติก่อนดำเนินการ



สำนักงานคณะกรรมการการอุดมศึกษา
กรมโยธาธิการและผังเมือง กระทรวงมหาดไทย

บันทึกเรื่องแบบร่างสถาปัตย์อาคารเพื่อการศึกษาระดับอุดมศึกษา
... ณ กรุงเทพมหานคร เขตดุสิต

ที่ขอรับ

[Signature]

นางสาวพรพรรณทิพย์ เปี่ยมพุดชา
โยธาธิการและผังเมืองจังหวัดพระนครศรีอยุธยา

หัวหน้ากลุ่มวิชาการโยธาธิการ

[Signature]

นายมาท พูลทอง
วิศวกรโยธาชำนาญการพิเศษ

ชื่อแบบ

สถาปัตย์

นายอนุชิต นาคสูง
สถาปนิกชำนาญการ

[Signature]

สำรวจ/เขียนแบบ

นายอนุชิต นาคสูง
สถาปนิกชำนาญการ

[Signature]

แสดงแบบ

แบบแปลน (ร่าง)

มาตรฐาน

วัน / เดือน / ปี 1 / พฤศจิกายน / 2566

เลขที่แบบ 14/2566

แผนที่ A-10 จำนวน 10 แผ่น

หมายเลข

แปลนหลังคา
(ร่าง)

มาตราส่วน 1:100

หมายเหตุ : ให้ผู้รับจ้างเสนอรูปแบบก่อนดำเนินการก่อสร้าง หากมีแบบและประมาณการขัดแย้งให้จัดทำ SHOP DRAWING พร้อมจัดทำรายการเพิ่มเติม-ลดหล่น คก.ฯ เพื่อพิจารณาอนุมัติก่อนดำเนินการ