

ราคากลาง (ราคาอ้างอิงจ้างเหมาโครงการก่อสร้างอาคารอเนกประสงค์ หมู่ที่ ๖ ตำบลลาดงา รายละเอียดตาม
แบบแปลนใบประมาณราคาของ อบต.ลาดงา) อำเภอเสนา จังหวัดพระนครศรีอยุธยา

ที่	รายการ	ราคากลาง(ราคาอ้างอิง)	กำหนดส่งมอบ
๑	โครงการก่อสร้างอาคารอเนกประสงค์ หมู่ที่ ๖ ตำบลลาดงา รายละเอียดตามแบบแปลนใบ ประมาณราคาของ อบต.ลาดงา	๘๖๒,๖๐๐.๐๐ บาท	๙๐ วัน

โดยอ้างอิงจาก.....ราคากลางพาณิชย์จังหวัด.....

.....

ตารางแสดงวงเงินงบประมาณที่ได้รับจัดสรรและราคากลางในงานจ้างก่อสร้าง

๑. ชื่อโครงการ จ้างเหมาโครงการก่อสร้างอาคารอเนกประสงค์ หมู่ที่ ๖ ตำบลลาดงา รายละเอียดตามแบบแปลนใบประมาณราคาของ อบต.ลาดงา

๒. หน่วยงานเจ้าของโครงการ องค์การบริหารส่วนตำบลลาดงา อำเภอเสนา จังหวัดพระนครศรีอยุธยา

๓. วงเงินงบประมาณที่ได้รับจัดสรร เป็นเงิน ๘๖๒,๖๐๐.๐๐ บาท (-แปดแสนหกหมื่นสองพันหกร้อยบาทถ้วน-)

๔. ลักษณะงาน (โดยสังเขป)

โครงการก่อสร้างอาคารอเนกประสงค์ หมู่ที่ ๖ ตำบลลาดงา รายละเอียดตามแบบแปลนใบประมาณราคาของ อบต.ลาดงา ปริมาณงาน กว้าง ๖.๐๐ เมตร ยาว ๑๕.๐๐ เมตร สูง ๔.๐๐ เมตร หรือพื้นที่ไม่น้อยกว่า ๑๐๙.๕ ตร.ม.

๕. บัญชีประมาณราคากลาง

๖.๑ ปร.๔, ปร.๕

๖.๒-

๖.๓-

๖. รายชื่อเจ้าหน้าที่ผู้กำหนดราคากลาง (ราคาอ้างอิง)

๖.๑ นางนภาพรณ โมทย์ทาง	ตำแหน่ง นักวิชาการคลังชำนาญการ	ประธานกรรมการฯ
๖.๒ นายธีรศักดิ์ นนทะวงษ์	ตำแหน่ง นักวิชาการศึกษา	กรรมการฯ
๖.๓ นางสาวเสาวรัตน์ สังข์วงศ์	ตำแหน่ง ผู้ช่วยเจ้าพนักงานพัสดุ	กรรมการฯ

ส่วนราชการงานสำรวจออกแบบและประมาณราคา

แบบประมาณการค่าก่อสร้าง โครงการก่อสร้างอาคารอเนกประสงค์ หมู่ที่ 6 ตำบลลาดกา อำเภอสมนา จังหวัดพระนครศรีอยุธยา

ปริมาณงาน กว้าง .6.00 เมตร ยาว 15.00 เมตร สูง 4.00 เมตร หรือพื้นที่ใช้สอยไม่น้อยกว่า 109.5 ตร.ม.

เจ้าของงาน องค์การบริหารส่วนตำบลลาดกา

สถานที่ก่อสร้าง หมู่ที่ 6 ตำบลลาดกา อำเภอสมนา จังหวัดพระนครศรีอยุธยา

หน่วยงานออกแบบแปลนและรายการ องค์การบริหารส่วนตำบลลาดกา

เจ้าของงาน องค์การบริหารส่วนตำบลลาดกา

สถานที่ก่อสร้าง หมู่ที่ 6 ตำบลลาดกา อำเภอสมนา จังหวัดพระนครศรีอยุธยา


ประมาณการตามแบบ ปร.4 จำนวน 7 แผ่น


ประมาณการ วันที่ 18 มีนาคม 2567


ลำดับ ที่	รายการ	จำนวนเงิน	FACTOR F	ค่าก่อสร้าง	หมายเหตุ
		(บาท)		(บาท)	
1	ประเภทงานทาง	-	-	-	
2	ประเภทงานอาคาร	658,945.73	1.3091	862,625.86	
3	ประเภทงานชลประทาน	-	-	-	
4	งานป้ายตามรูปแบบองค์การบริหารส่วนตำบล	0.00	1.00	0.00	
สรุป	รวมราคาค่าก่อสร้างเป็นเงินทั้งสิ้น			862,625.86	
	คิดเป็นเงินประมาณ			862,600.00	
	(ตัวอักษร)	(เงินแปดแสนหกหมื่นสองพันหกหรือยี่บาทถ้วน)			


ขนาดและพื้นที่ กว้าง .6.00 เมตร ยาว 15.00 เมตร สูง 4.00 เมตร หรือพื้นที่ใช้สอยไม่น้อยกว่า 109.5 ตร.ม.

เฉลี่ยราคาประมาณ 862,600.00 บาท

ลงชื่อ  ประมาณการ
(นายเทพพรชัย ประเสริฐรุ่งโรจน์)
ผู้ช่วยนายช่างโยธา

ลงชื่อ  ตรวจสอบถูกต้องแล้ว
(นายณัฐพิศิษฐ์ ไตรพิช)
ผู้อำนวยการกองช่าง อบต.คอนทอง ช่วยปฏิบัติราชการ
องค์การบริหารส่วนตำบลลาดกา

ลงชื่อ  เห็นชอบ
(นางสาวรัชนิษฐ์ ยิ่งขง)
รอง ปลัดองค์การบริหารส่วนตำบลลาดกา รักษาการแทน
ปลัดองค์การบริหารส่วนตำบลลาดกา

ลงชื่อ  อนุมัติ
(นางสมบัติ ยิ่งขง)
นายกองค์การบริหารส่วนตำบลลาดกา

ใบประมาณราคา

ปร.4

แบบประมาณการก่อสร้าง โครงการก่อสร้างอาคารเนกประสงค์ หมู่ที่ 6 ตำบลตาคลา อำเภอสว่าง จังหวัดนครราชสีมา

ปริมาณงาน กร้าง 6.00 เมตร ยาว 15.00 เมตร สูง 4.00 เมตร หรือพื้นที่ใช้สอยไม่น้อยกว่า 109.50 ตร.ม.

เจ้าของงาน องค์การบริหารส่วนตำบลตาคลา

สถานที่ก่อสร้าง หมู่ที่ 6 ตำบลตาคลา อำเภอสว่าง จังหวัดนครราชสีมา

หน่วยงานออกแบบแปลนและรายการ องค์การบริหารส่วนตำบลตาคลา

ประมาณการตามแบบ ปร. 4 จำนวน 7 แผ่น

ประมาณการ วันที่ 18 มีนาคม 2567

ลำดับ	รายการ	ปริมาณงาน		ค่าวัสดุสิ่งของ		ค่าแรงงาน		รวม	หมายเหตุ
		จำนวน	หน่วย	หน่วยละ	รวมเงิน	หน่วยละ	รวมเงิน	ค่าวัสดุและ	
				(บาท)	(บาท)	(บาท)	(บาท)	ค่าแรงงาน	
1	งานวิศวกรรมโครงสร้าง								
1.1	งานจุดคั่นฐานรากและคาน	21	ลบ.ม.	-	-	168.00	3,528.00	3,528.00	
1.2	เสาเข็มข้อ 0.22X0.22X 8.00 เมตร รับน้ำหนักปฏิกิริยา 25 ตัน/ต้น	14	ต้น	1,466.88	20,536.32	800.00	11,200.00	31,736.32	
1.3	คันทันเสาเข็ม	14	ต้น	-	-	180.00	2,520.00	2,520.00	
1.4	ทราเวอร์สคาน	0.6	ลบ.ม.	439.25	263.55	112.00	67.20	330.75	
1.5	คอนกรีตโครงสร้าง คม่อ (fc' = 240 Ksc. ,Cube)	3.024	ลบ.ม.	1,859.81	5,624.07	419.00	1,267.06	6,891.12	
	เหล็กคาน								
1.6	เหล็กเส้นกลมผิวข้อยัด SD 40 ยาว 10 เมตร ศก. 12 มม. ครา 1 บดส.	198.912	กก.	27.439	5,457.95	3.60	716.08	6,174.03	
1.7	เหล็กเส้นกลมผิวเรียบ SR 24 ยาว 10 เมตร ศก. 6 มม. ครา 1 บดส.-	7.45	กก.	26.97	200.93	4.40	32.78	233.71	
1.8	ลวดผูกเหล็ก ศก. 1.25 มม. (เบอร์ 18)	5.00	กก.	45.49	227.45	-	-	227.45	
1.9	งานไม้แบบตะกร้อ (คิดใช้งาน 50%)								
2	แผ่นไม้อัดยาง ชนิดใช้ภายใน ขนาด A ขนาด 4' x 8'หนา 6 มม.	4	แผ่น	420.56	1,682.24	-	-	1,682.24	
2.1	ค่าแรงไม้แบบ-	20.16	ตร.ม.	-	-	121.00	2,439.36	2,439.36	
2.2	ตะปูตอกไม้ ชนิดหมอม ขนาด 3 นิ้ว-	1	กก.	46.73	46.73	-	-	46.73	
2	งานเสาอาคาร								
2.1	เหล็กเส้นกลมผิวข้อยัด SD 40 ยาว 10 เมตร ศก. 12 มม. ครา 1 บดส.	248.64	กก.	27.439	6,822.43	3.60	895.10	7,717.54	
2.2	เหล็กเส้นกลมผิวเรียบ SR 24 ยาว 10 เมตร ศก. 6 มม. ครา 1 บดส.-	55.944	กก.	27.002	1,510.60	4.40	246.15	1,756.75	
2.3	ลวดผูกเหล็ก ศก. 1.25 มม. (เบอร์ 18)	8.00	กก.	46.73	373.84	-	-	373.84	
2.4	คอนกรีตโครงสร้างเสา (fc' = 240 Ksc. ,Cube)	2.8	ลบ.ม.	1,859.81	5,207.47	419.00	1,173.20	6,380.67	
	งานไม้แบบเสาอาคาร (คิดใช้งาน 50%)								
2.5	ไม้ยาง ไม้ไผ่ ขนาด 1 1/2" x 3" ยาว 4.00 เมตร จำนวน 30 ท่อน	12.31	ลบ.ฟ	841.12	10,355.87	0.00	0.00	10,355.87	
	รวมยอดออกไป				58,309.44		24,084.94	82,394.38	82,394.38

ใบประมาณราคาทาง

ปร.4

แบบประมาณการค่าก่อสร้าง โครงการก่อสร้างอาคารเรียนประจำศูนย์ หมู่ที่ 6 ตำบลดงจาน อำเภอเสนา จังหวัดพระนครศรีอยุธยา

ปริมาณงาน กว้าง 6.00 เมตร ยาว 15.00 เมตร สูง 4.00 เมตร หรือพื้นที่ใช้สอยไม่น้อยกว่า 109.50 ตร.ม.

เจ้าของงาน องค์การบริหารส่วนตำบลดงจาน

สถานที่ก่อสร้าง หมู่ที่ 6 ตำบลดงจาน อำเภอเสนา จังหวัดพระนครศรีอยุธยา

หน่วยงานออกแบบแปลนและรายการ องค์การบริหารส่วนตำบลดงจาน

ประมาณการตามแบบ ปร.4 จำนวน 7 แผ่น

ประมาณการ วันที่ 18 มีนาคม 2567

ลำดับ	รายการ	ปริมาณงาน		ค่าวัสดุตั้งของ		ค่าแรงงาน		รวม	หมายเหตุ
		จำนวน	หน่วย	หน่วยละ	รวมเงิน	หน่วยละ	รวมเงิน	ค่าวัสดุและ	
				(บาท)	(บาท)	(บาท)	(บาท)	ค่าแรงงาน	
	รวมยอดยกมา				58,309.44		24,084.94	82,394.38	
2.6	ไม้กระดาน ไม้ไผ่ ขนาด 1" x 6" ยาว 4.00 เมตร จำนวน 56 ท่อน	30.643	ตบ.ฟ	607.48	18,615.01	-	0.00	18,615.01	
2.7	ไม้ยาง ไม้ไผ่ ขนาด 1" x 8" ยาว 4.50 เมตร จำนวน 28 ท่อน	20.428	ตบ.ฟ	841.12	17,182.40	-	0.00	17,182.40	
2.8	ค่าแรงไม้แบบ	52	ตร.ม.	-	0.00	121.00	6,292.00	6,292.00	
2.9	ตะปูตอกไม้ ชนิดหมอน ขนาด 3 นิ้ว	50	กก.	46.73	2,336.50	-	0.00	2,336.50	
3	งานคาน B1								
3.1	เหล็กเส้นกลมผิวเรียบ SR.24 ยาว 10 เมตร ศก. 6 มม. ครา บดส.	11.89	กก.	27.002	321.00	4.40	52.31	373.31	
3.2	เหล็กเส้นกลมผิวข้อขัด SD.40 ยาว 10 เมตร ศก. 12 มม. ครา บดส.	33.774	กก.	27.439	926.72	3.60	121.59	1,048.31	
4	งานคาน B2								
4.1	เหล็กเส้นกลมผิวเรียบ SR.24 ยาว 10 เมตร ศก. 6 มม. ครา บดส.	18.66	กก.	27.002	503.97	4.40	82.12	586.09	
4.2	เหล็กเส้นกลมผิวข้อขัด SD.40 ยาว 10 เมตร ศก. 12 มม. ครา บดส.	55.1056	กก.	27.439	1,512.04	3.60	198.38	1,710.42	
5	งานคาน B3								
5.1	2.1 เหล็กเส้นกลมผิวเรียบ SR.24 ยาว 10 เมตร ศก. 6 มม. ครา บดส.	19.909	กก.	27.002	537.58	4.40	87.60	625.18	
5.2	2.2 เหล็กเส้นกลมผิวข้อขัด SD.40 ยาว 10 เมตร ศก. 12 มม. ครา บดส.	58.608	กก.	27.439	1,608.14	3.60	210.99	1,819.13	
6	งานคาน B4								
6.1	เหล็กเส้นกลมผิวเรียบ SR.24 ยาว 10 เมตร ศก. 6 มม. ครา บดส.	13.675	กก.	27.002	369.25	4.40	60.17	429.42	
6.2	เหล็กเส้นกลมผิวข้อขัด SD.40 ยาว 10 เมตร ศก. 12 มม. ครา บดส.	39.107	กก.	27.439	1,073.06	3.60	140.79	1,213.84	
6.3	ลวดผูกเหล็ก ศก. 1.25 มม. (เบอร์ 18)	30	กก.	45.49	1,364.70	-	-	1,364.70	
6.4	คอนกรีตโครงสร้าง คาน (fc' = 240 Ksc. ,Cube)	4.59	ตบ.ม.	1,915.89	8,793.94	419.00	1,923.21	10,717.15	
	งานไม้แบบ คานอาคาร (คิดใช้งาน 50%)								
	รวมยอดยกไป				113,453.75		33,254.09	146,707.84	146,707.84

ใบประมาณราคาถาวร

ปร.4

แบบประมาณการค่าก่อสร้าง โครงการก่อสร้างอาคารอเนกประสงค์ หมู่ที่ 6 ตำบลตาคลา อำเภอเสนา จังหวัดพระนครศรีอยุธยา

ปริมาณงาน กร้าง 6.00 เมตร ยาว 15.00 เมตร สูง 4.00 เมตร หรือพื้นที่ใช้สอยไม่น้อยกว่า 109.50 ตร.ม.

เจ้าของงาน องค์การบริหารส่วนตำบลตาคลา

สถานที่ก่อสร้าง หมู่ที่ 6 ตำบลตาคลา อำเภอเสนา จังหวัดพระนครศรีอยุธยา

หน่วยงานออกแบบแปลนและรายการ องค์การบริหารส่วนตำบลตาคลา

ประมาณการคณแบบ ปร. 4 จำนวน 7 แผ่น

ประมาณการ วันที่ 18 มีนาคม 2567

ลำดับ	รายการ	ปริมาณงาน		ค่าวัสดุสิ่งของ		ค่าแรงงาน		รวม	หมายเหตุ
		จำนวน	หน่วย	หน่วยละ	รวมเงิน	หน่วยละ	รวมเงิน	ค่าวัสดุและ	
				(บาท)	(บาท)	(บาท)	(บาท)	ค่าแรงงาน	
	รวมยอดยกมา				113,453.75		33,254.09	146,707.84	
6.5	ไม้ยาง ไม้ไผ่ ขนาด 1 1/2" x 3" ยาว 4.00 เมตร จำนวน 30 ท่อน	12.31	ลบ.ฟ	841.12	10,355.87	0.00	0.00	10,355.87	
6.6	ไม้กระบาก ไม้ไผ่ ขนาด 1" x 6" ยาว 4.00 เมตร จำนวน 56 ท่อน	30.643	ลบ.ฟ	607.48	18,615.01	-	0.00	18,615.01	
6.7	ไม้ยาง ไม้ไผ่ ขนาด 1" x 8" ยาว 4.50 เมตร จำนวน 28 ท่อน	20.428	ลบ.ฟ	841.12	17,182.40	-	0.00	17,182.40	
6.8	ค่าแรงไม้แบบ	52	ตร.ม.	-	0.00	121.00	6,292.00	6,292.00	
6.9	ตะปูตอกไม้ ชนิดหมอน ขนาด 3 นิ้ว	50	กก.	46.73	2,336.50	-	0.00	2,336.50	
7	งานพื้นอาคาร								
7.1	แผ่นพื้นสำเร็จรูปขนาด กร้าง 0.35 ม. ยาว 4.00 เมตรหนา 0.05 เมตร	58	แผ่น	400.00	23,200.00	25.00	1,450.00	24,650.00	
7.2	แผ่นพื้นสำเร็จรูปขนาด กร้าง 0.35 ม. ยาว 3.00 เมตรหนา 0.05 เมตร	9	แผ่น	300.00	2,700.00	25.00	225.00	2,925.00	
8	งานเทพื้น PS								
8.1	4.1 เหล็กเส้นกลมผิวเรียบ SR.24 ยาว 10 เมตร สก. 6 มม. คราบอส.	171	กก.	26.97	4,610	4.40	752.14	5,362.39	
8.2	4.2 อดผูกเหล็ก สก. 1.25 มม. (เบอร์ 18)	10	กก.	54.49	544.90	-	-	544.90	
8.3	4.3 ไม้กระบาก ไม้ไผ่ ขนาด 1" x 6" ยาว 4.00 เมตร จำนวน 4 ท่อน	2.188	ลบ.ฟ	607.48	1,329.17	-	0.00	1,329.17	
8.4	4.4 ไม้ยาง ไม้ไผ่ ขนาด 1 1/2" x 3" ยาว 4.00 เมตร จำนวน 5 ท่อน	2.05	ลบ.ฟ	841.12	1,725.98	0.00	0.00	1,725.98	
8.5	4.5 คอนกรีตผสมเสร็จรูปทรงแปดเหลี่ยม 240 กก./ตร.ม. คราบซีแพค	3.85	ลบ.ม	1,915.89	7,376.18	419.00	1,613.15	8,989.33	
8.6	4.6 ตะปูตอกไม้ ชนิดหมอน ขนาด 3 นิ้ว	5	กก.	55.00	275.00	0.00	0.00	275.00	
8.7	4.7 อดผูกเหล็ก สก. 1.25 มม. (เบอร์ 18)	5	กก.	45.49	227.45	-	-	227.45	
9	งานเทพื้น S								
9.1	5.1 เหล็กเส้นกลมผิวเรียบ SR.24 ยาว 10 เมตร สก. 6 มม. คราบอส.	8.88	กก.	26.97	239	4.40	39.07	278.57	
9.2	5.2 อดผูกเหล็ก สก. 1.25 มม. (เบอร์ 18)	35	กก.	54.00	1,890.00	-	-	1,890.00	
	รวมยอดยกไป				206,061.95		43,625.44	249,687.39	249,687.39

ใบประมาณราคาถาวร

ปร. 4

แบบประมาณการค่าก่อสร้าง โครงการก่อสร้างอาคารอเนกประสงค์ หมู่ที่ 6 ตำบลตาคลี อำเภอเสนา จังหวัดพระนครศรีอยุธยา

ปริมาณงาน กร้าง 6.00 เมตร ยาว 15.00 เมตร สูง 4.00 เมตร หรือพื้นที่ใช้สอยไม่น้อยกว่า 109.50 ตร.ม.

เจ้าของงาน องค์การบริหารส่วนตำบลตาคลี

สถานที่ก่อสร้าง หมู่ที่ 6 ตำบลตาคลี อำเภอเสนา จังหวัดพระนครศรีอยุธยา

หน่วยงานออกแบบแปลนและรายการ องค์การบริหารส่วนตำบลตาคลี

ประมาณการตามแบบ ปร. 4 จำนวน 7 แผ่น

ประมาณการ วันที่ 18 มีนาคม 2567

ลำดับ	รายการ	ปริมาณงาน		ค่าวัสดุตั้งของ		ค่าแรงงาน		รวม	หมายเหตุ
		จำนวน	หน่วย	หน่วยละ	รวมเงิน	หน่วยละ	รวมเงิน	ค่าวัสดุและ	
				(บาท)	(บาท)	(บาท)	(บาท)	ค่าแรงงาน	
	รวมยอดออกมา				206,061.95		43,625.44	249,687.39	249,687.39
9.3	แผ่นไม้อัดยาง ชนิดใช้ภายใน เกรด A ขนาด 4" x 8"หนา 6 มม.	4	แผ่น	420.56	1,682.24	-	-	1,682.24	
9.4	ค่าแรงไม้แบบ	20.16	ตร.ม.	-	-	121.00	2,439.36	2,439.36	
9.5	ไม้ยาง ไม้ไผ่ ขนาด 1 1/2" x 3" ยาว 4.00 เมตร จำนวน 5 ท่อน	2.00	ลบ.ฟ	841.12	1,682.24	0.00	-	1,682.24	
9.6	คอนกรีตผสมเสร็จรูปทรงแปดเหลี่ยม 240 กก./ตร.ม. คราซีแตก	0.54	ลบ.ม	1,915.89	1,034.58	419.00	226.26	1,260.84	
9.7	ตะปูคอกไม้ ชนิดกลม ขนาด 3 นิ้ว	3	กก.	55.00	165.00	0.00	-	165.00	
10	พื้น								
10.1	กระเบื้องแกรนิตโต้	77	ตร.ม.	217.36	16,736.72	174.00	13,398.00	30,134.72	
10.2	กระเบื้อง 8"x8"	12.6	ตร.ม.	131.00	1,650.60	158.00	1,990.80	3,641.40	
10.3	6.1 ทรายหยาบ	4.8	ลบ.ม.	439.25	2,108.40	0.00	0.00	2,108.40	
10.4	6.2 ปูนตราเสือ	18	ถุง	118.224	2,128.03	0.00	0.00	2,128.03	294,929.62
11	บันได								
11.1	เหล็กเส้นกลมผิวเรียบ SR.24 ยาว 10 เมตร ศก. 6 มม. ครา บอช.	22.20	กก.	26.97	599	4.40	97.68	696.41	
11.2	คอนกรีตผสมเสร็จรูปทรงแปดเหลี่ยม 240 กก./ตร.ม. คราซีแตก	3.85	ลบ.ม	1,915.89	7,376.18	419.00	1,613.15	8,989.33	
11.3	ฉนวนหุ้มเหล็ก ศก. 1.25 มม. (เบอร์ 18)	10	กก.	54.00	540.00	-	-	540.00	
11.4	ค่าแรงไม้แบบ	5	ตร.ม.	-	0.00	121.00	605.00	605.00	
12	งานผนัง								
12.1	6.1 อิฐมวลเบา ขนาดหนา 7.5 ซม. ยาว 60 ซม. กร้าง 20 ซม.	144.00	ตร.ม.	35.00	5,040.00	-	0	5,040.00	
12.2	6.2 อิฐมวลเบา ก่อ	144.00	ตร.ม.	-	-	78.00	11,232.00	11,232.00	
12.3	6.3 อิฐมวลเบา ฉาบ	288.000	ตร.ม.	-	-	115.00	33,120.00	33,120.00	
	รวมยอดออกไป				246,804.67		108,347.69	355,152.36	355,152.36

ใบประกอบอาหารสด

ประมาณการ วันที่ 18 มีนาคม 2567

ลำดับ	รายการ	ปริมาณงาน		ค่าวัสดุตั้งของ		ค่าแรงงาน		รวม	หมายเหตุ
		จำนวน	หน่วย	หน่วยละ	รวมเงิน	หน่วยละ	รวมเงิน	ค่าวัสดุและ	
				(บาท)	(บาท)	(บาท)	(บาท)	ค่าแรงงาน	
	รวมขอยกมา				246,804.67		108,347.69	355,152.36	355,152.36
12.4	6.4ปูนฉาบผิวถนน ก่อ TPI ขนาด 50 กก.	12.00	ถุง	109.00	1,308.00	-	-	1,308.00	
12.5	6.5ปูนฉาบผิวถนน ฉาบ TPI ร ขนาด 50 กก.	110.00	ถุง	109.00	11,990.00	-	-	11,990.00	
12.6	6.6ทรายหยาบ	8.00	ลบ.ม.	439.25	3,514.00	-	-	3,514.00	
12.7	6.7ทรายละเอียด	15.00	ลบ.ม.	448.60	6,729.00	-	-	6,729.00	
13	ฝัปกาน								
13.1	ซีเมนต์	34.00	ตัน	47.00	1,598.00	-	0	1,598.00	
13.2	ฉาบทันเกะติ ฉาบทันคันเรียบ	27.00	ตัน	25.00	675.00	-	0	675.00	
13.3	แผ่นอิฐรับ ธรรมดา ไม่นิโณนิมโฟลด์ ขนาด 1.20X2.40 ซม. หน้า 9 มม.	27.00	แผ่น	135.51	3,658.77	-	0	3,658.77	
13.4	อุปกรณ์ทำฝ้า คลิปล็อก ตะขอปอปลา จาก 2 รู สปริงค้ำ ถวดโยง อุปกรณ์ฝ้าเพดาน	147.00	ชุด	50.00	7,350.00	-	0	7,350.00	
13.5	ฝ้าเพดานอิฐรับ	8.00	ม้วน	10.00	80.00	-	0	80.00	
13.6	ปูนฉาบรอยต่อแผ่นอิฐรับขนาด 25 กก.	1.00	ถุง	205.00	205.00	-	0	205.00	
13.7	ติดตั้งโครงคร่าวเหล็กชุบสังกะสีและปูแผ่นอิฐรับพร้อมฉาบบนรอยต่อเรียบ	77.00	ตร.ม.	-	-	100.00	7,700.00	7,700.00	
13.8	ตะปูคอนกรีตขนาด 1.8 X 1.5 มม.	2.00	กิโลกรัม	95.00	190.00		0	190.00	
14	งานหลังคาและโครงเหล็กรูปพรรณ								
14.1	คำนวณติดตั้งโครงทรงปั้นหย่	158	ตร.ม.	-	-	140.00	22,120.00	22,120.00	
15	งานหลังคา								
15.1	คำนวณกระเบื้องลอนคู่, อ่อนเล็ก	158	ตร.ม.	-	-	50.00	7,900.00	7,900.00	
15.2	กระเบื้องลอนคู่ สีแดง เขียว ขนาด 50 x 120 x 0.5 ซม ครึ่งข้าง	350	ท่อน	58.88	20,608.00	-	-	20,608.00	
15.3	อะเสเหล็กกล่องก่อวาล์ว 2"x5" 2.3 มม.	14	ท่อน	1,232.00	17,248.00	-	-	17,248.00	
	รวมขอยกไป				321,958		146,067.69	468,026.13	468,026.13

ใบประมาณราคากลาง

แบบประมาณการค่าก่อสร้าง โครงการก่อสร้างอาคารอเนกประสงค์ หมู่ที่ 6 ตำบลตาคลา อำเภอสว่าง จังหวัดนครราชสีมา

ปริมาณงาน กรัง 6.00 เมตร ยาว 15.00 เมตร สูง 4.00 เมตร หรือพื้นที่ใช้สอยไม่น้อยกว่า 109.50 ตร.ม.

เจ้าของงาน องค์การบริหารส่วนตำบลตาคลา

สถานที่ก่อสร้าง หมู่ที่ 6 ตำบลตาคลา อำเภอสว่าง จังหวัดนครราชสีมา

หน่วยงานออกแบบและรายการ องค์การบริหารส่วนตำบลตาคลา

ประมาณการตามแบบ ป.4 จำนวน 7 แผ่น

ประมาณการ วันที่ 18 มีนาคม 2567

ลำดับ	รายการ	ปริมาณงาน		ค่าวัสดุสิ่งของ		ค่าแรงงาน		รวม	หมายเหตุ
		จำนวน	หน่วย	หน่วยละ	รวมเงิน	หน่วยละ	รวมเงิน	ค่าวัสดุและ	
				(บาท)	(บาท)	(บาท)	(บาท)	ค่าแรงงาน	
	รวมยอดยกมา				321,958		146,067.69	468,026.13	
15.4	ฉันทันเหล็กถังก่อวาลินซ์ 2"X4" 2.3 มม.	38	ท่อน	804.00	30,552	-	-	30,552.00	
15.5	อกไก่เหล็กถังก่อวาลินซ์ 1/2"X3" หน้า 2.3 มม.	3	ท่อน	647.00	1,941	-	-	1,941.00	
15.6	แปเหล็กถังก่อวาลินซ์ 1/2"X3" หน้า 2.3 มม.	35	ท่อน	647.00	22,645	-	-	22,645.00	
15.7	ตะเข้ฉันทันเหล็กถังก่อวาลินซ์ 2"X4" /3 มม.	7	ท่อน	804.00	5,628	-	-	5,628.00	
15.8	เชิงชายไม้ 1"X8" X 4.00 เมตร X ท่อน	15	ลบ.ฟ.	841.12	12,617	-	-	12,616.80	
15.9	ไม้แป 1/2"X3"X 4.00 เมตร X ท่อน	2	ลบ.ฟ.	841.12	1,682	-	-	1,682.24	
16	ตะปูเกลียว ขนาด 4"	400	ตัว	3.12	1,248	-	-	1,248.00	
16	งานตี								
16.1	ตีน้ำพลาสติก ทากายใน ขนาด 3.785 ลิตร	15	กระป๋อง	392.52	5,887.80	-	-	5,887.80	
16.2	ตีน้ำพลาสติก ทาภายนอก ขนาด 3.785 ลิตร	15	กระป๋อง	420.56	6,308.40	-	-	6,308.40	
16.3	ค่าแรงตีรองพื้นปูนใหม่	288.000	ตร.ม	-	-	30.00	8,640.00	8,640.00	
16.4	ค่าแรงตีน้ำพลาสติก	288.000	ตร.ม	-	-	30.00	8,640.00	8,640.00	
16.5	ทินเนอร์ ขนาด 2.1 ลิตร	2	กระป๋อง	133.18	266.36	-	-	266.36	
16.6	น้ำมันเคดิออนแข็ง ทาภายนอก ขนาด 3.785 ลิตร	5	กระป๋อง	1,098.14	5,490.70	-	-	5,490.70	
16.7	ค่าแรงทาสีน้ำมัน	80	ตร.ม	-	-	38.00	3,040.00	3,040.00	
	งานหนักค่าจ้างประจํา								
1	ป1	1	บาท	15,000.00	15,000.00	240.00	240.00	15,240.00	
2	ป2	1	บาท	7,000.00	7,000.00	240.00	240.00	7,240.00	
3	ป3	1	บาท	4,500.00	4,500.00	240.00	240.00	4,740.00	
4	น1	4	บาท	4,500.00	18,000.00	240.00	960.00	18,960.00	
	รวมยอดยกไป				460,725		168,067.69	628,792.43	628,792.43

แบบประมาณการค่าก่อสร้าง โครงการก่อสร้างอาคารอเนกประสงค์ หมู่ที่ 6 ตำบลธาดางา อำเภอเสนา จังหวัดพระนครศรีอยุธยา

ปริมาณงาน กว้าง 6.00 เมตร ยาว 15.00 เมตร สูง 4.00 เมตร หรือพื้นที่ใช้สอยไม่น้อยกว่า 109.50 ตร.ม.

เจ้าของงาน องค์การบริหารส่วนตำบลธาดางา

สถานที่ก่อสร้าง หมู่ที่ 6 ตำบลธาดางา อำเภอเสนา จังหวัดพระนครศรีอยุธยา

หน่วยงานออกแบบแปลนและรายการ องค์การบริหารส่วนตำบลธาดางา

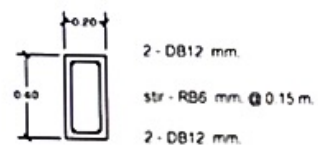
ประมาณการตามแบบ ปร. 4 จำนวน 7 แผ่น

ประมาณการ วันที่ 18 มีนาคม 2567

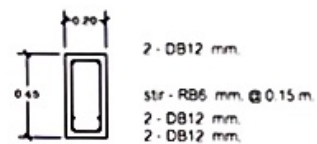
ลำดับ	รายการ	ปริมาณงาน		ค่าวัสดุถึงของ		ค่าแรงงาน		รวม	หมายเหตุ
		จำนวน	หน่วย	หน่วยละ	รวมเงิน	หน่วยละ	รวมเงิน	ค่าวัสดุและ	
				(บาท)	(บาท)	(บาท)	(บาท)	ค่าแรงงาน	
	รวมยอดยกมา				460,725		168,067.69	628,792.43	
5	น2	4	บาน	3,200.00	12,800.00	240.00	960.00	13,760.00	
	งานไฟฟ้า								
1	แผงควบคุมไฟฟ้า	1	ชุด	4,500.00	4,500.00	0.00	0.00	4,500.00	
2	โคมตะแกรงผิวดำ LED-T8 2x18 วัตต์	10	ชุด	668.00	6,680.00	0.00	0.00	6,680.00	
3	สวิตช์เปิด-ปิด	13	อัน	34.00	442.00	0.00	0.00	442.00	
4	เคเบิล (เคเบิล) แบบฝังในผนัง	8	อัน	97.44	779.52	0.00	0.00	779.52	
5	กล่องปลั๊ก 2 ทาง แบบฝังในผนังพร้อมหน้ากาก 2 ช่อง	2	อัน	32.00	64.00	0.00	0.00	64.00	
6	กล่องปลั๊ก 3 ทาง แบบฝังในผนังพร้อมหน้ากาก 3 ช่อง	3	อัน	32.00	96.00	0.00	0.00	96.00	
7	สายไฟฟ้าดินภายในอาคาร VAF สายแบบแกนคู่ ขนาด 2 x 2.5 ตร.มม. ยาว 100 ม.	2	ม้วน	1,915.89	3,831.78	0.00	0.00	3,831.78	
	รวมยอดยกไป				489,918.04		169,027.69	658,945.73	658,945.73



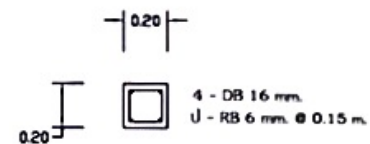
B1 1:25



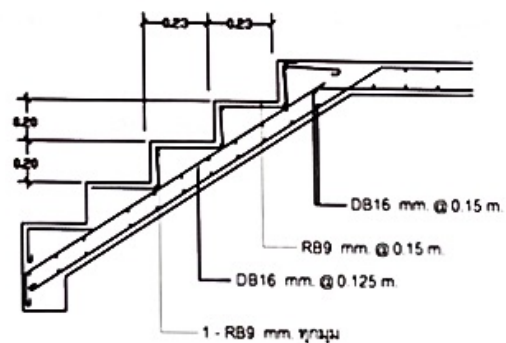
B2 1:25



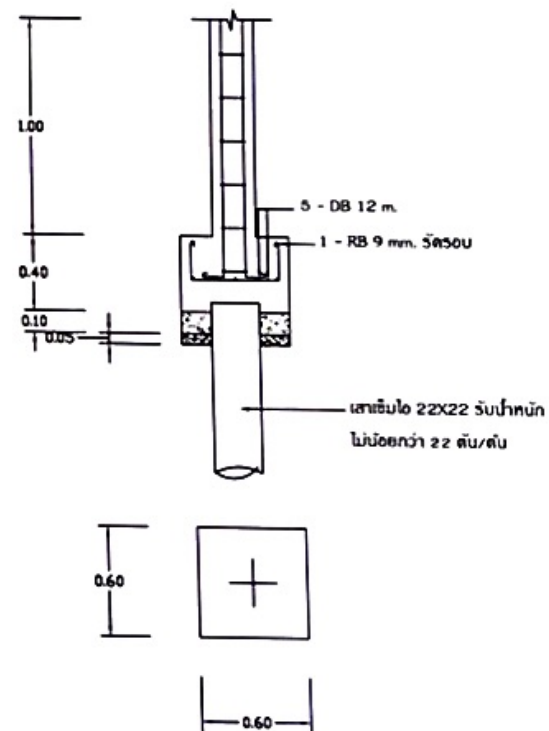
B3 1:25



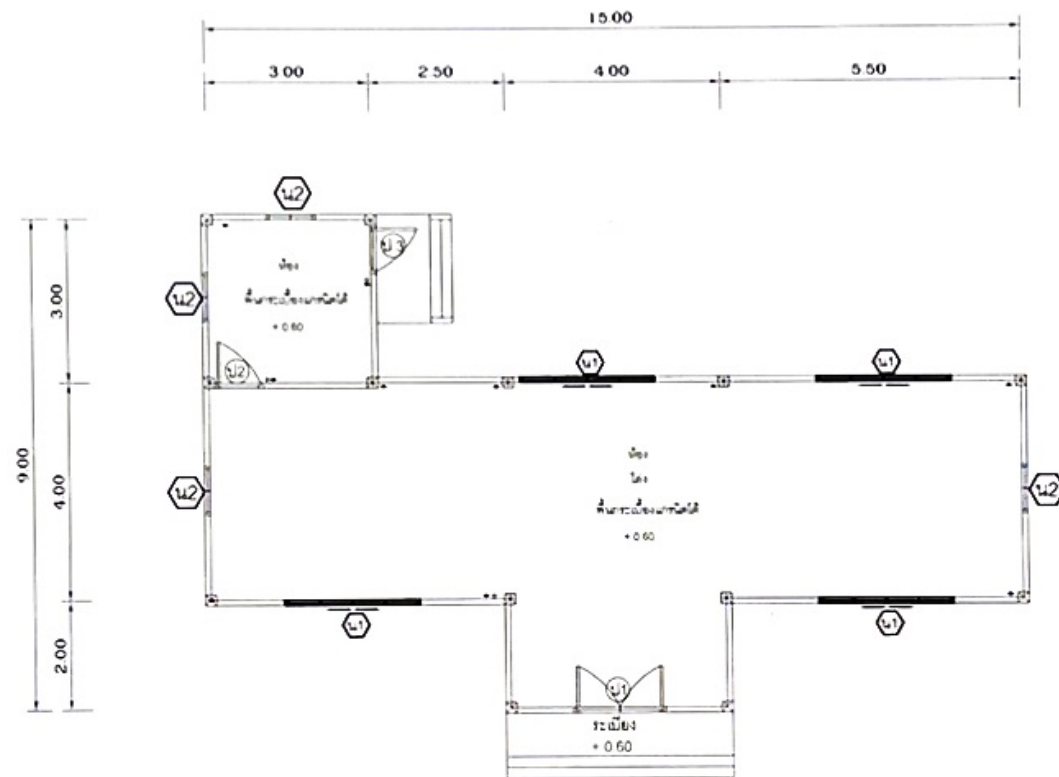
C



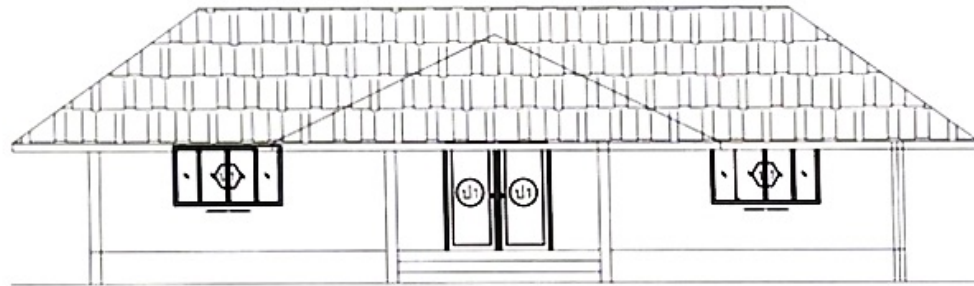
ขยายบันได 1:25



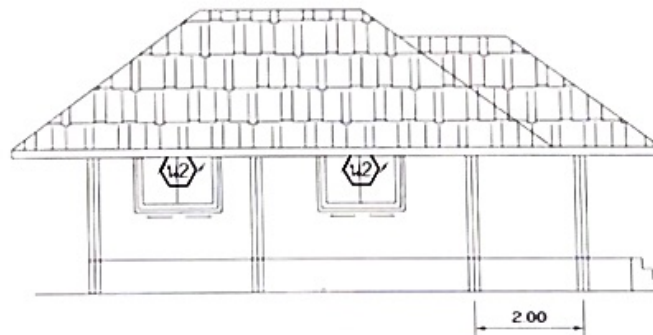
F 1



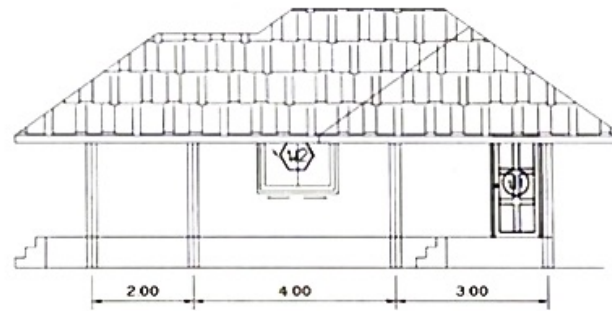
แบบแปลนพื้น 1:100



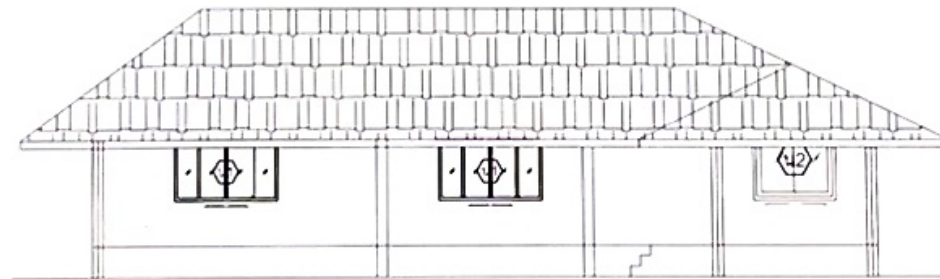
รูปด้าน ก 1:100



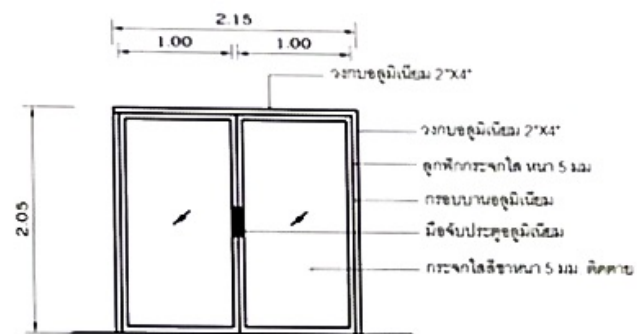
รูปด้าน ข 1:100



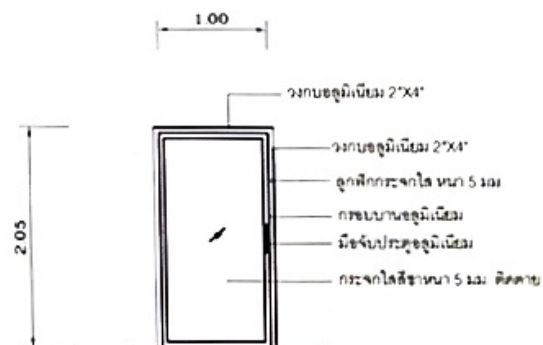
รูปด้าน ค 1:100



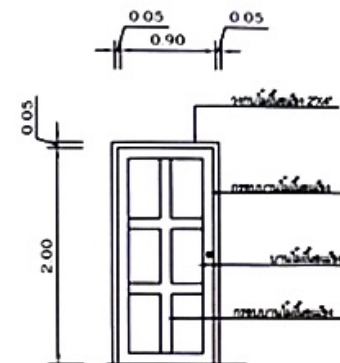
รูปด้าน ง 1:100



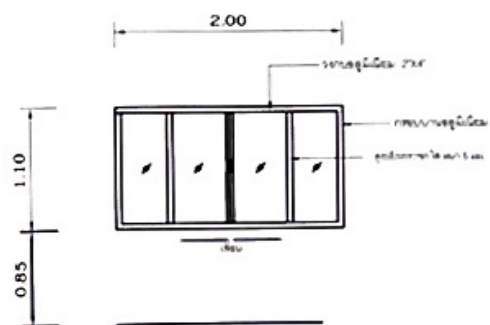
ป1



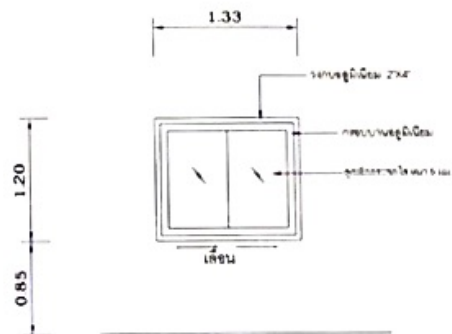
ป2



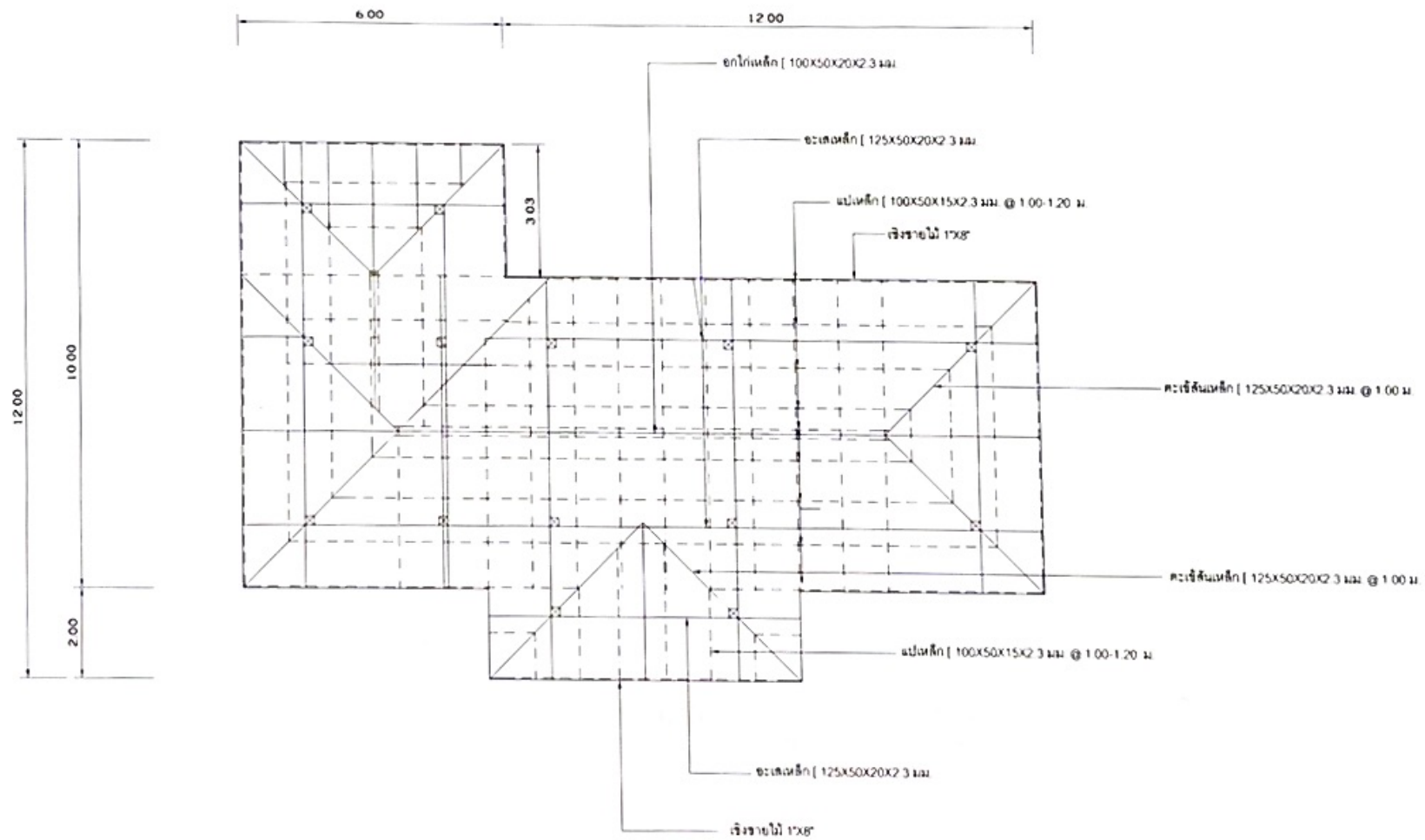
ป3 1:50

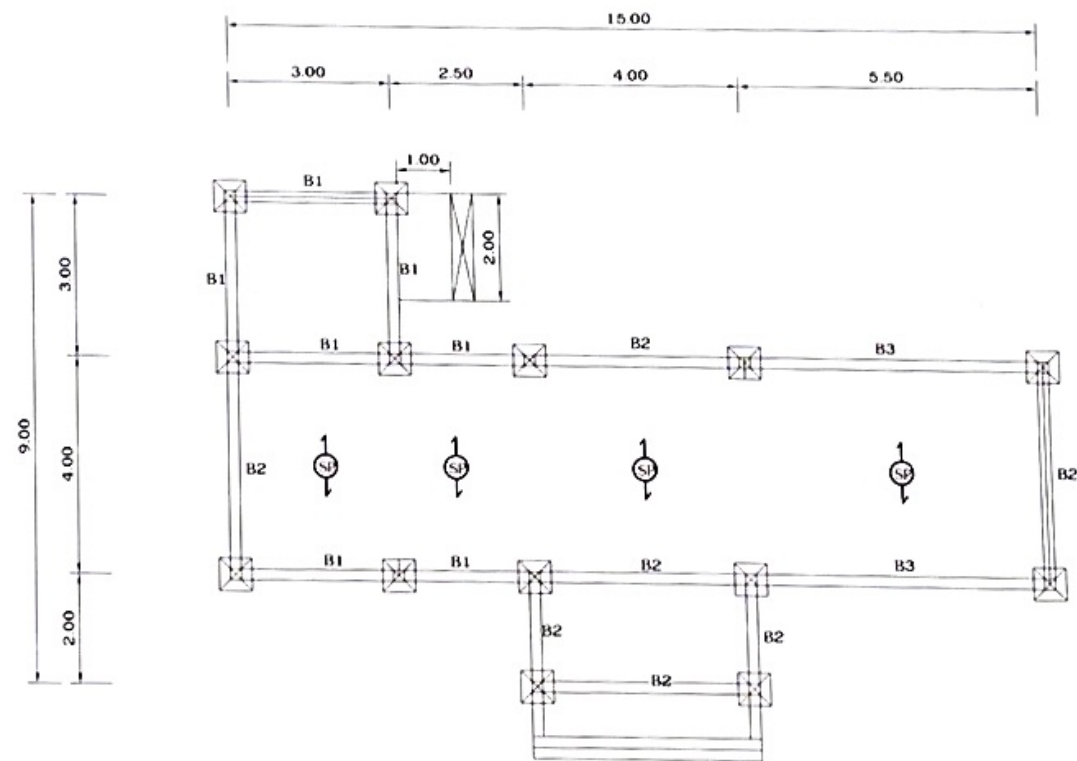


น1

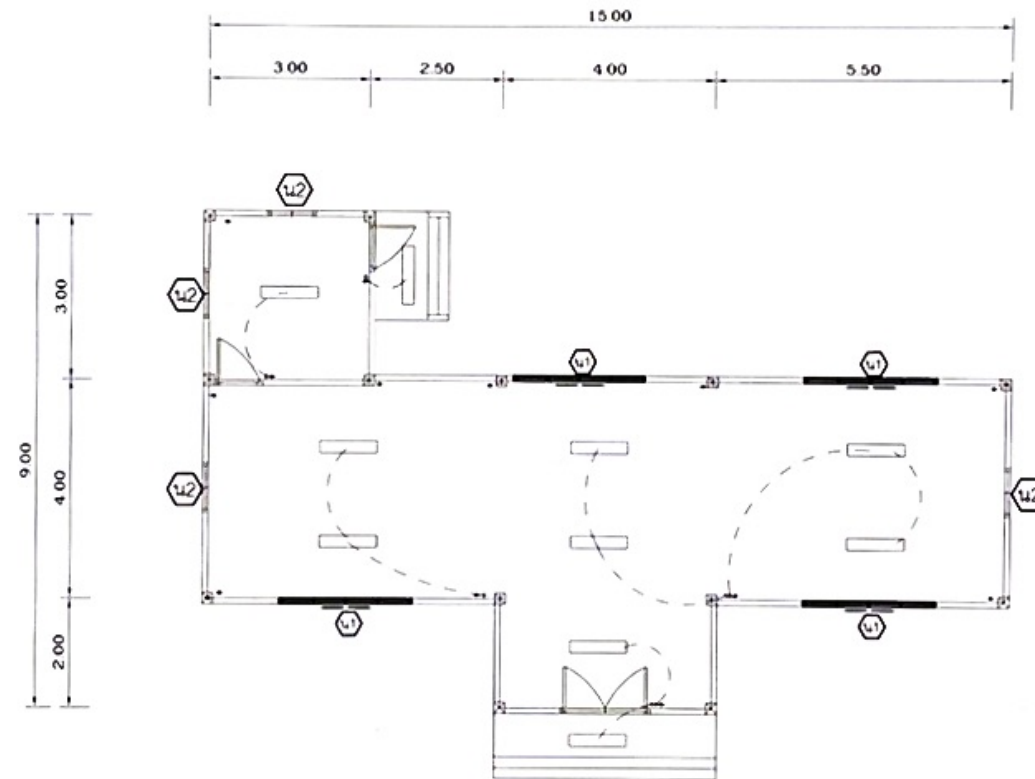


น2

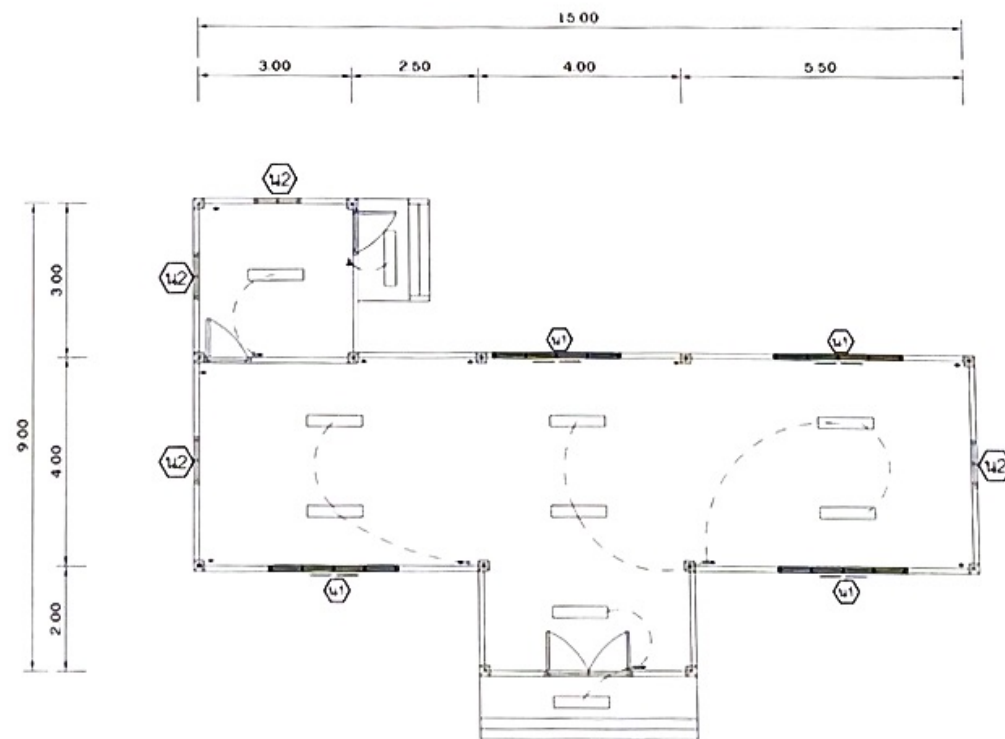




แบบแปลนฐานราก , เสา , คาน 1:100



แปลนไฟฟ้า 1:100



แปลนไฟฟ้า 1:100