



โครงการก่อสร้างระบบระบายน้ำ ถนนสายเหนือคลอง หมู่ที่ ๗

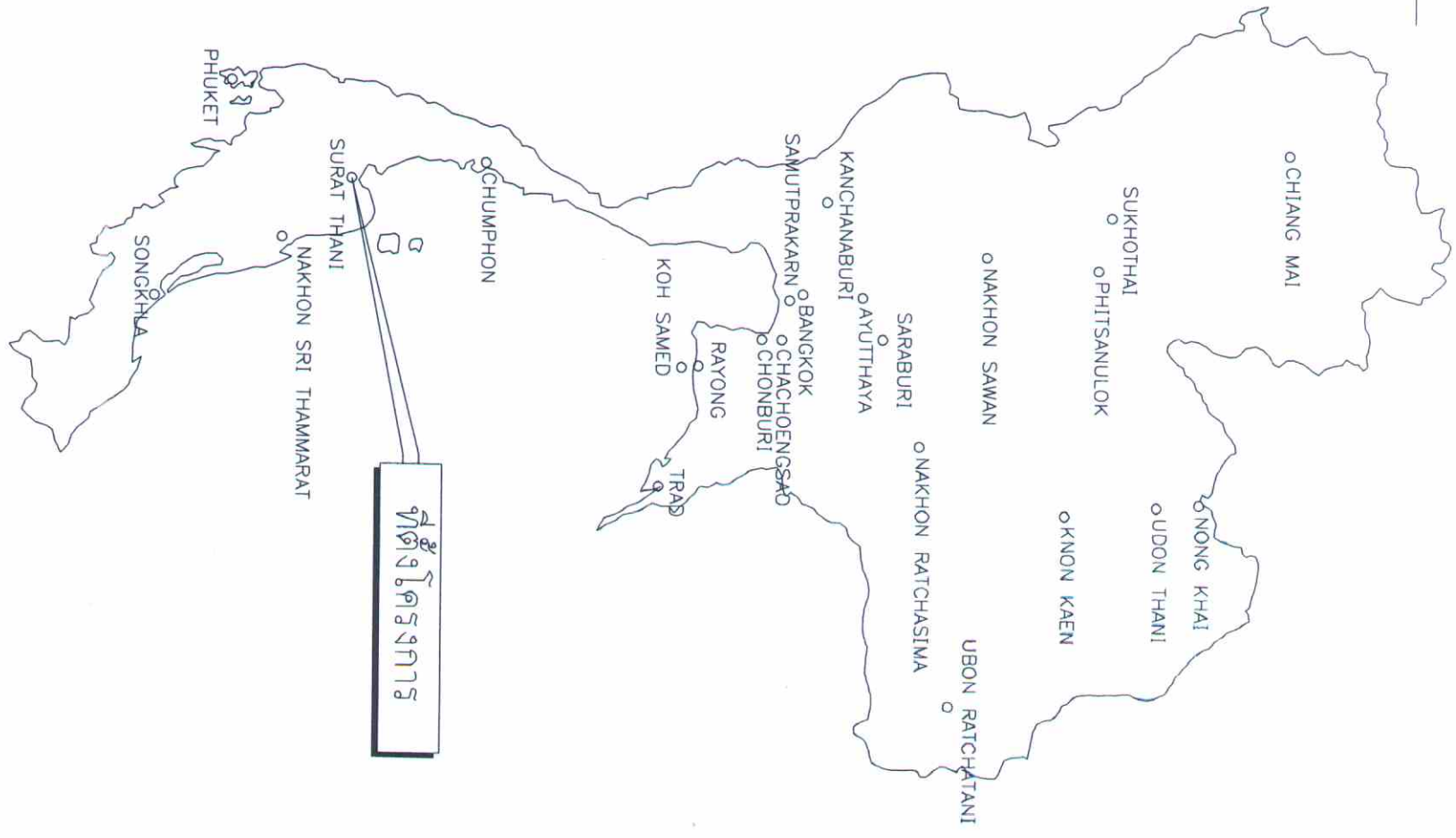
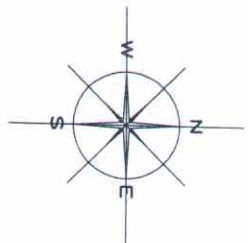
ต.ช้างซ้าย อ.เกาะนตุพร จ.สุราษฎร์ธานี



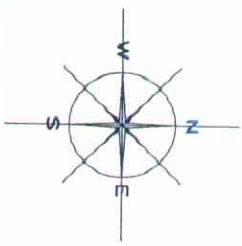
รายงาน

เทศบาลตำบลช้างซ้าย





แผนที่แสดงที่ตั้งโครงการ



แผนที่หมู่บ้าน หมู่ที่ 7 บ้านเหนือคลอง เทศบาลตำบลช้างซ้าย อำเภอกาญจนดิษฐ์ จังหวัดสุราษฎร์ธานี



กองช่าง  
เทศบาลตำบลช้างซ้าย

โครงการ

ก่อสร้างระบบระบายน้ำ  
ถนนสายเหนือคลอง หมู่ที่ 7

สำรวจ

นายศักดิ์ชัย สมวงศ์

ผู้ช่วยนายช่างโยธา

เขียนแบบ

นายสุศักดิ์ เชื้อโพธิ์ลัง

ผู้ช่วยนายช่างโยธา

เขียนแบบ-ตรวจแบบ

นางสมบูรณ์ ณะจันทร์

หัวหน้าฝ่ายแบบแผนและก่อสร้าง

ตรวจแบบ

สิบเอกเฉลิมภพ ทนุโนเข้า

ผู้ดำเนินการก่อสร้าง

เงินชดเชย

นางกัญจน์ พงษ์เทพโยธิน

รองปลัดเทศบาล ปฏิบัติราชการแทน  
ปลัดเทศบาล

อนุมัติ

นายวิชัย ชูบรรณ

นายกเทศมนตรี

วันเดือนปี : 17/12/2566

แบบเลขที่ : 60/2567

แผนที่ : จำนวน :

1 8



ข้อกำหนดเกี่ยวกับการใช้วัสดุก่อสร้างและครุภัณฑ์ตามสัญญาก่อสร้าง

ก่อสร้างเพื่อส่งเสริมการใช้ สินค้า/ผลิตภัณฑ์ ที่ผลิตในประเทศ

1. ผู้จ้างต้องซื้อวัสดุก่อสร้างหรือครุภัณฑ์ที่เป็นส่วนหนึ่งของงานก่อสร้าง(ถ้ามี) ตามโครงการก่อสร้างนี้ โดยต้องเป็นวัสดุก่อสร้างหรือครุภัณฑ์ที่เป็นผลิตภัณฑ์ผลิตภายในประเทศ ไม่น้อยกว่าร้อยละ 60 ของมูลค่าวัสดุก่อสร้างที่เป็นโครงการก่อสร้างนี้ทั้งนี้หากงานก่อสร้างมีวัสดุก่อสร้างที่เป็นเหล็ก จะต้องซื้อวัสดุก่อสร้างที่เป็นเหล็กซึ่งเป็นสินค้าผลิตภายในประเทศ ไม่น้อยกว่าร้อยละ 90 ของปริมาณเหล็ก ที่ใช้ตามสัญญาก่อสร้างนี้

2. ผู้จ้างต้องเสนอแผนการใช้วัสดุก่อสร้างและครุภัณฑ์ ที่เป็นผลิตภัณฑ์ผลิตภายในประเทศตามสัญญาจ้างก่อสร้างนี้ ตามเอกสาร ภาคผนวก 2 และ ภาคผนวก 3 (ภาคผนวก 3 เฉพาะกรณีที่เป็นงานก่อสร้างที่มีวัสดุก่อสร้างที่เป็นเหล็ก) ให้ผู้จ้าง ตามระยะเวลาที่กำหนดในสัญญาจ้าง (ถ้ามี) แต่ต้องไม่เกินกว่า 60 วันหลังจากนามในสัญญาจ้างก่อสร้าง เพื่อให้คณะกรรมการตรวจรับพัสดุพิจารณาต่อไป

หากผู้จ้างไม่เสนอแผนตามเวลาที่กำหนด ถือว่าผู้จ้างผิดสัญญา ผู้จ้างมีสิทธิยกเลิกสัญญาได้ แผนการใช้วัสดุก่อสร้างฯ ที่ผู้จ้างเสนอ สามารถปรับเปลี่ยนได้ตามความจำเป็น เพื่อให้มูลค่า/ปริมาณ การใช้วัสดุก่อสร้างฯ ซึ่งเป็นผลิตภัณฑ์ผลิตในประเทศมีไม่น้อยกว่าร้อยละ 60 ทั้งนี้ผู้จ้างต้องแจ้งการปรับแผนให้ผู้ว่าจ้างก่อสร้างทราบก่อน ดำเนินการนำวัสดุก่อสร้างฯ ตามแผนที่ปรับเปลี่ยนมาส่งมอบให้ผู้ว่าจ้างอย่างน้อย 7 วัน ทั้งนี้ต้องก่อนการส่งมอบงานแต่ละงวด

3. ผู้จ้างต้องแสดงหลักฐานเพื่อประกอบการพิจารณาว่าวัสดุก่อสร้างหรือครุภัณฑ์เป็นผลิตภัณฑ์ผลิตภายในประเทศ อย่างใดอย่างหนึ่งแล้วแต่กรณี แสดงต่อผู้จ้างเมื่อผู้จ้างร้องขอ เพื่อประกอบการตรวจสอบของผู้ว่าจ้าง ว่าวัสดุก่อสร้าง/ครุภัณฑ์ ที่ผู้จ้างนำมาใช้เป็นผลิตภัณฑ์ผลิตในประเทศหรือไม่ ดังนี้

- 1) สำเนาใบรับรองสินค้าที่ผลิตในประเทศ Node in Thailand (MAT) ที่ออกโดยสภาอุตสาหกรรมแห่งประเทศไทย
- 2) ฉลากสินค้า ที่แสดงว่าเป็นสินค้าที่ผลิตในประเทศไทย
- 3) หลักฐานแสดงที่ตั้งของแหล่งผลิต ที่สามารถแสดงได้ว่าเป็นวัสดุก่อสร้างที่เป็นผลิตภัณฑ์ในประเทศ เช่นตำแหน่งที่ตั้งโรงงาน หักราย บ่อดิน เป็นต้น

ภาคผนวก 2

ตารางการจัดทำแผนการใช้พัสดุที่ผลิตภายในประเทศ

โครงการ.....

รายงานพัสดุหรือครุภัณฑ์ที่ใช้ในโครงการ

แผนการใช้พัสดุที่ผลิตภายในประเทศ

ลำดับที่	รายการ	หน่วย	ปริมาณ	ราคาต่อหน่วย (บาท)	เป็นเงิน (รวม)	พัสดุ ในประเทศ	พัสดุ ต่างประเทศ
1							
2							
3							
4							
5							
รวม							
อัตรา (ร้อยละ)							

ลงชื่อ..... (ผู้สัญญาจ้าง)

หมายเหตุ

ราคาต่อหน่วยที่เสนอตารางการจัดทำแผนการใช้พัสดุก่อสร้างภายในประเทศ เป็นราคาตามใบแจ้งปริมาณงานและราคาซึ่ง แบบสัญญาก่อสร้าง ซึ่งจัดทำตามหนังสือที่ ผค(ภาจ) 0405.2 / ๖452 ลง 17 กันยายน 2562 (๖452) และการแก้ไขดังกล่าว วิธีการเฉพาะจะแจ้ง ให้เป็นราคามาแบบท้ายสัญญา ที่สามารถดำเนินการด้วยวิธีการเดียวกันหนังสือ ๖452

ภาคผนวก 3

ตารางการจัดทำแผนการใช้พัสดุที่ผลิตภายในประเทศ

โครงการ.....

รายงานพัสดุหรือครุภัณฑ์ที่ใช้ในโครงการ

แผนการใช้พัสดุที่ผลิตภายในประเทศ

ปริมาณเหล็กทั้งโครงการ xxx (ตัน)

ลำดับที่	รายการ	หน่วย	ปริมาณ	เหล็ก ในประเทศ	เหล็ก ต่างประเทศ
1					
2					
3					
4					
5					
รวม					
อัตรา (ร้อยละ)					

ลงชื่อ..... (ผู้สัญญาจ้าง)



กองช่าง

เทศบาลตำบลวังชัย

โครงการ

ก่อสร้างระบบระบายน้ำ

ถนนสายหลักของ หมู่ที่ ๖

สำรวจ

นายสีศักดิ์ สมวงศ์

เขียนแบบ

นายสีศักดิ์ ชื่อใหม่

เขียนแบบ-ตรวจแบบ

นายสมพงษ์ ณะจิตร

หัวหน้าฝ่ายแบบและก่อสร้าง

ตรวจแบบ

นายกมลทิพย์ หุ่นใหม่

ผู้อำนวยการกองช่าง

เห็นชอบ

นางกัญจน์ พรหมทิพย์ ไชยกาญจน์

รองปลัดเทศบาล ปฏิบัติราชการแทน

อนุมัติ

นายวิชัย สุบรรณ

นายกเทศมนตรี

วันเดือนปี : 17/๑๒/2566

แบบเลขที่ : 60/2567

แผนที่ : จำนวน : 2

8





**บทเพลง** บทเพลงที่กล่าวถึงนางสาว เป้าทองมีผลในทาง อชว. ศ. ๑ บัว (กล่าวถึงที่พักและกล่าวถึงนางสาว เป้าทองมีผลในทาง อชว. ศ. ๑ บัว)







กองช่าง  
เทศบาลตำบลวังซ้าย

โครงการ

ก่อสร้างระบบระบายน้ำ  
ถนนสายหน้าคลอง หมู่ที่ 7

สำรวจ

นายสุชาติชัย สมวงศ์  
ผู้ช่วยนายช่างโยธา

เขียนแบบ

นายสุศักดิ์ เข็มโพธิ์  
ผู้ช่วยนายช่างโยธา

เขียนแบบ-ตรวจแบบ

นายสมบุญ ณะจันทร์  
หัวหน้าฝ่ายแบบและก่อสร้าง

ตรวจแบบ

สือนอกอำนวยการ  
ผู้ชำนาญการกองช่าง

เห็นชอบ

นางกัทธมนท์ พรหมเพ็ญ ใสภาณุ  
รองปลัดเทศบาล ปฏิบัติราชการแทน  
ปลัดเทศบาล

อนุมัติ

นายวิชัย สุบรรณ  
นายกเทศมนตรี

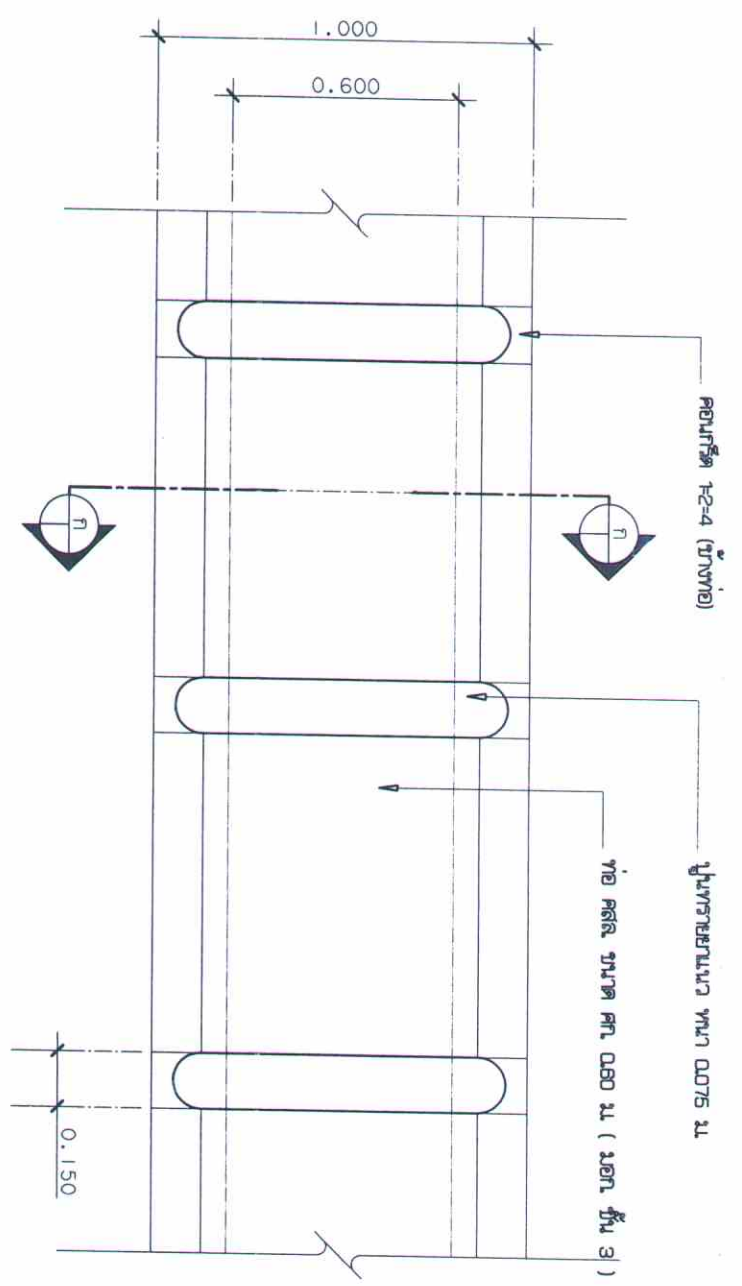
วัน/เดือน/ปี : 17/12/2566

แบบเลขที่ : 60/2567

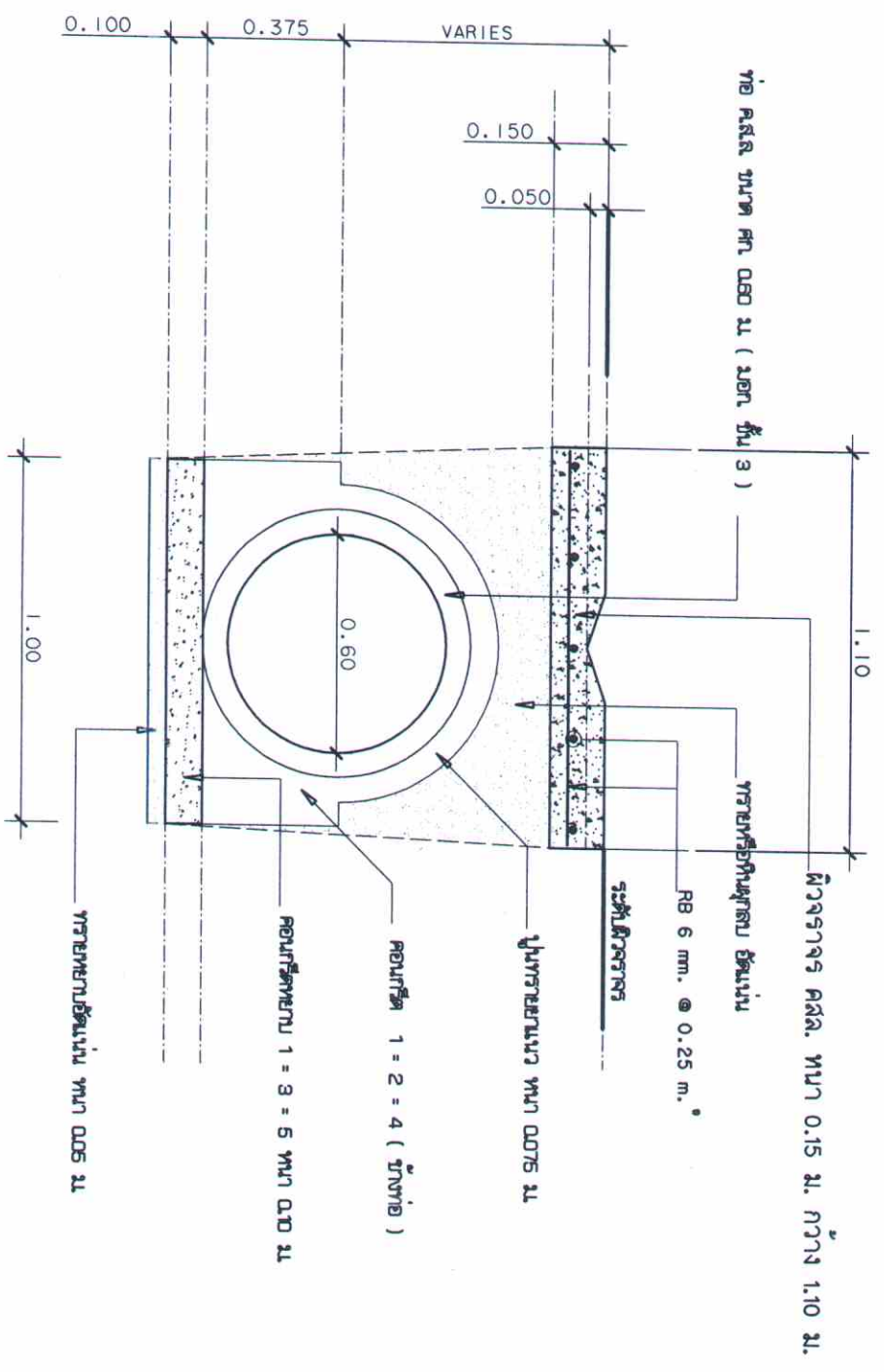
แผนที่ : จำนวน :

4

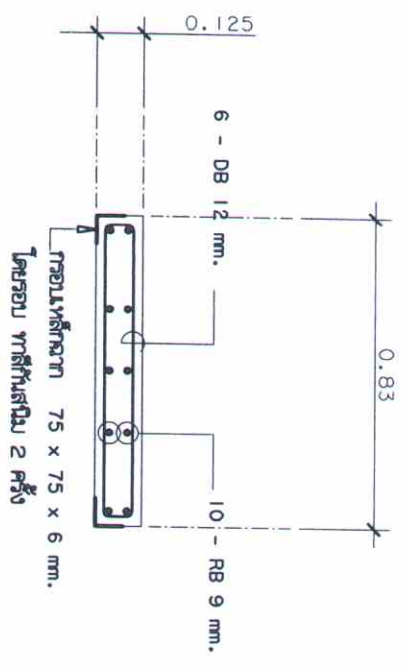
8



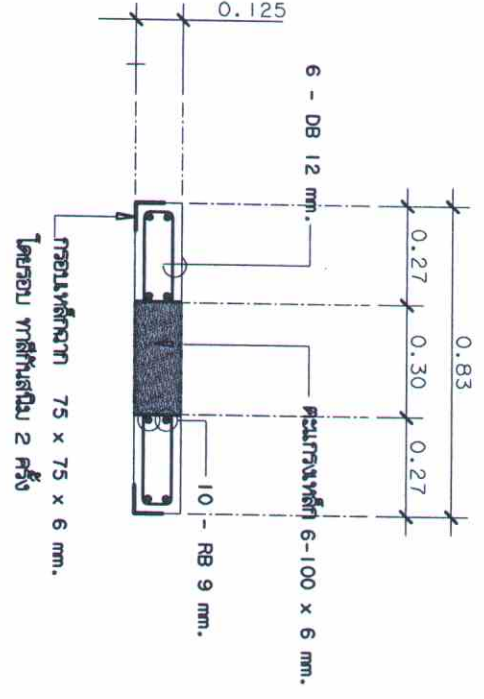
แปลนท่อระบายน้ำ ขนาด ศก. ๑๐๐ มม.  
มาตราส่วน 1 : 20



รูปตัด ก - ก  
มาตราส่วน 1 : 20



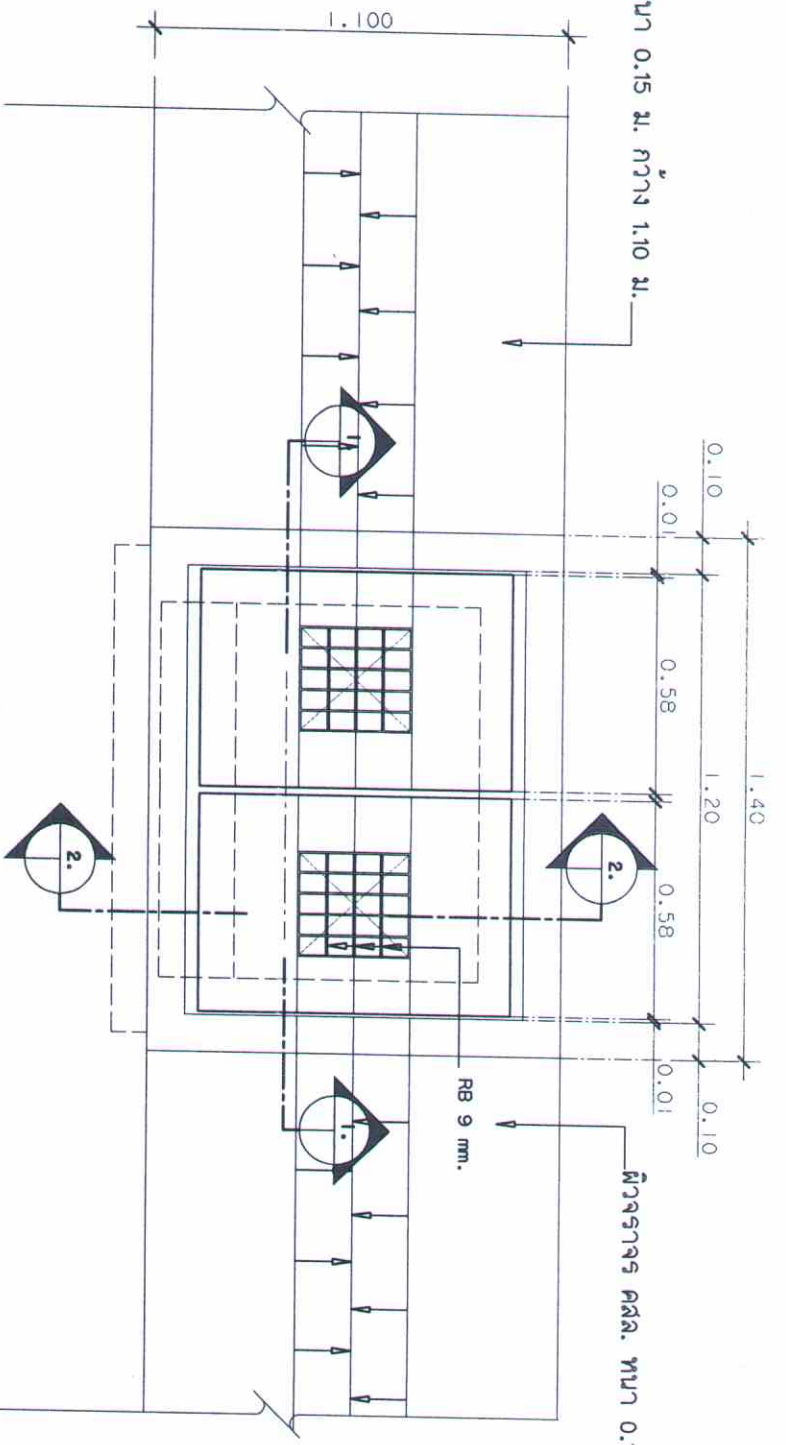
รูปตัด ข - ข  
มาตราส่วน 1 : 20



รูปตัด ค - ค  
มาตราส่วน 1 : 20

รายละเอียดแบบไฟฟ้า

ผู้ตรวจร จร คสล. ทบว 0.15 ม. กว้าง 1.10 ม.

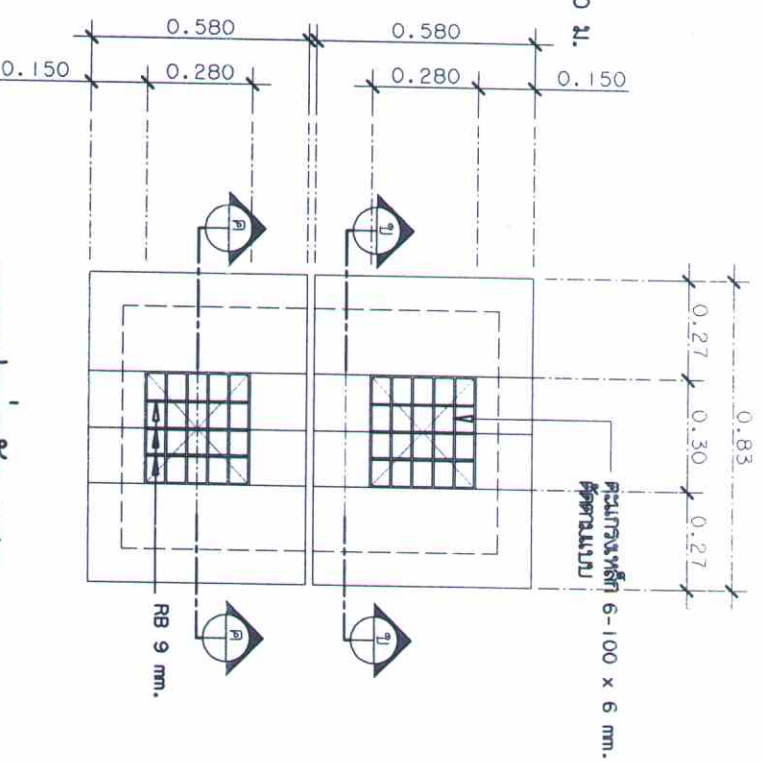


แปลนบ่อพักท่อระบายน้ำ ขนาด ศก. 0.60 ม.

มาตราส่วน

1 : 20

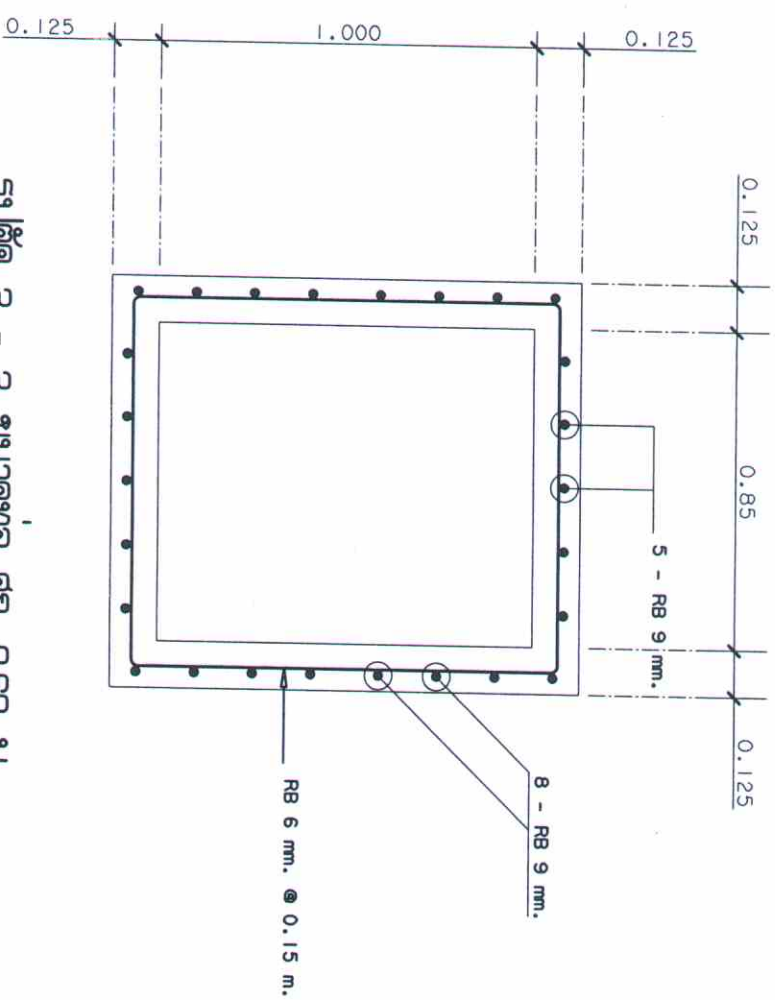
ผู้ตรวจร จร คสล. ทบว 0.15 ม. กว้าง 1.10 ม.



ขยายฝายบ่อพัก คสล.

มาตราส่วน

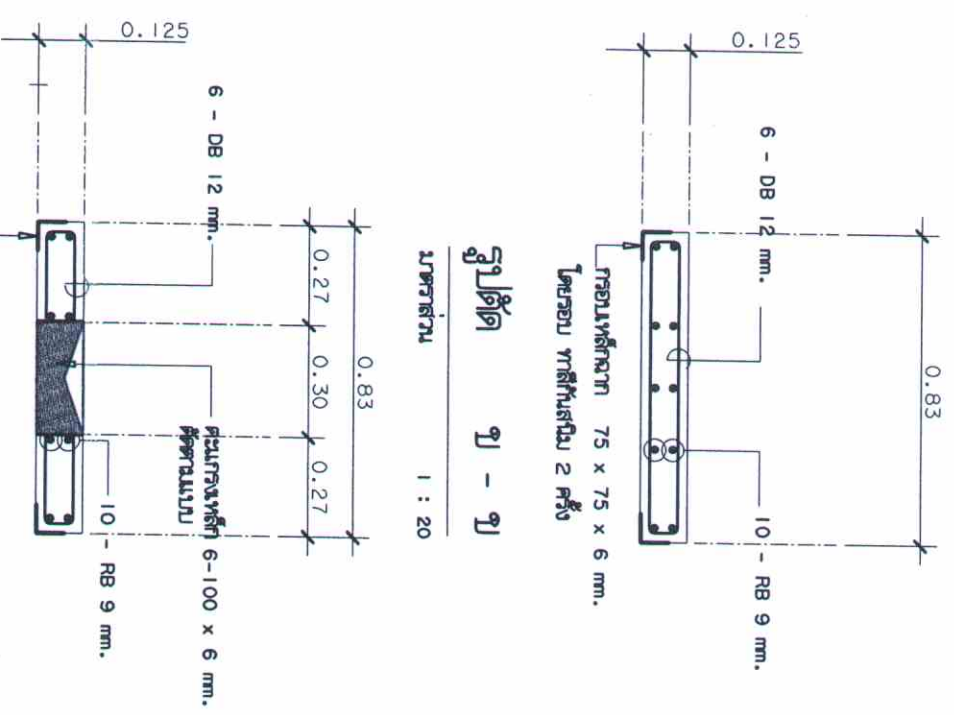
1 : 20



รูปตัด 3 - 3 ขนาดท่อ ศก. 0.60 ม.

มาตราส่วน

1 : 20



รูปตัด ข - ข

มาตราส่วน

1 : 20

รูปตัด ค - ค

มาตราส่วน

1 : 20



กองช่าง  
เทศบาลตำบลวังซ้าย

โครงการ

ก่อสร้างระบบระบายน้ำ  
ถนนสายเทศบาลดอง หมู่ที่ 7

สำรวจ

นายสุรศักดิ์ เื้ออโพธิ์  
นายศักดิ์ชัย สวงค์  
ผู้ช่วยนายช่างโยธา

เขียนแบบ

นายสุรศักดิ์ เื้ออโพธิ์  
ผู้ช่วยนายช่างโยธา

เขียนแบบ-ตรวจแบบ

นายสมบุญ ณะจันทร์  
หัวหน้าฝ่ายแบบและก่อสร้าง

ตรวจแบบ

นายเอกฉิมภพ ทุบโน้น  
ผู้อำนวยกาารกองช่าง

เห็นชอบ

นางภัทรนันท์ พรหมเพ็ญ ใยกาญจน์  
รองปลัดเทศบาล ปฏิบัติราชการแทน  
ปลัดเทศบาล

อนุมัติ

นายวิชัย สุนทรณ์  
นายกเทศมนตรี

วัน/เดือน/ปี : 17/12/2566

แบบเลขที่ : 60/2567

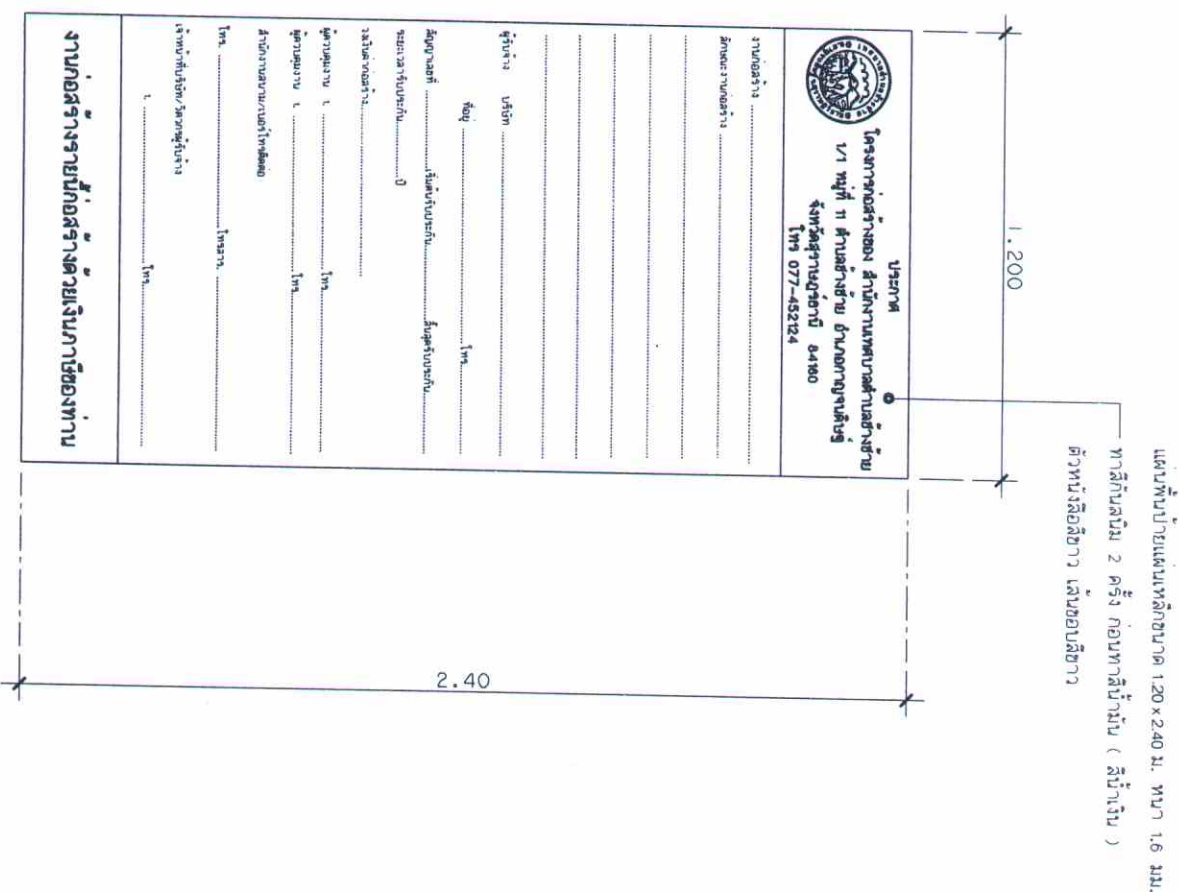
แผนที่ : จำนวน : 5 8





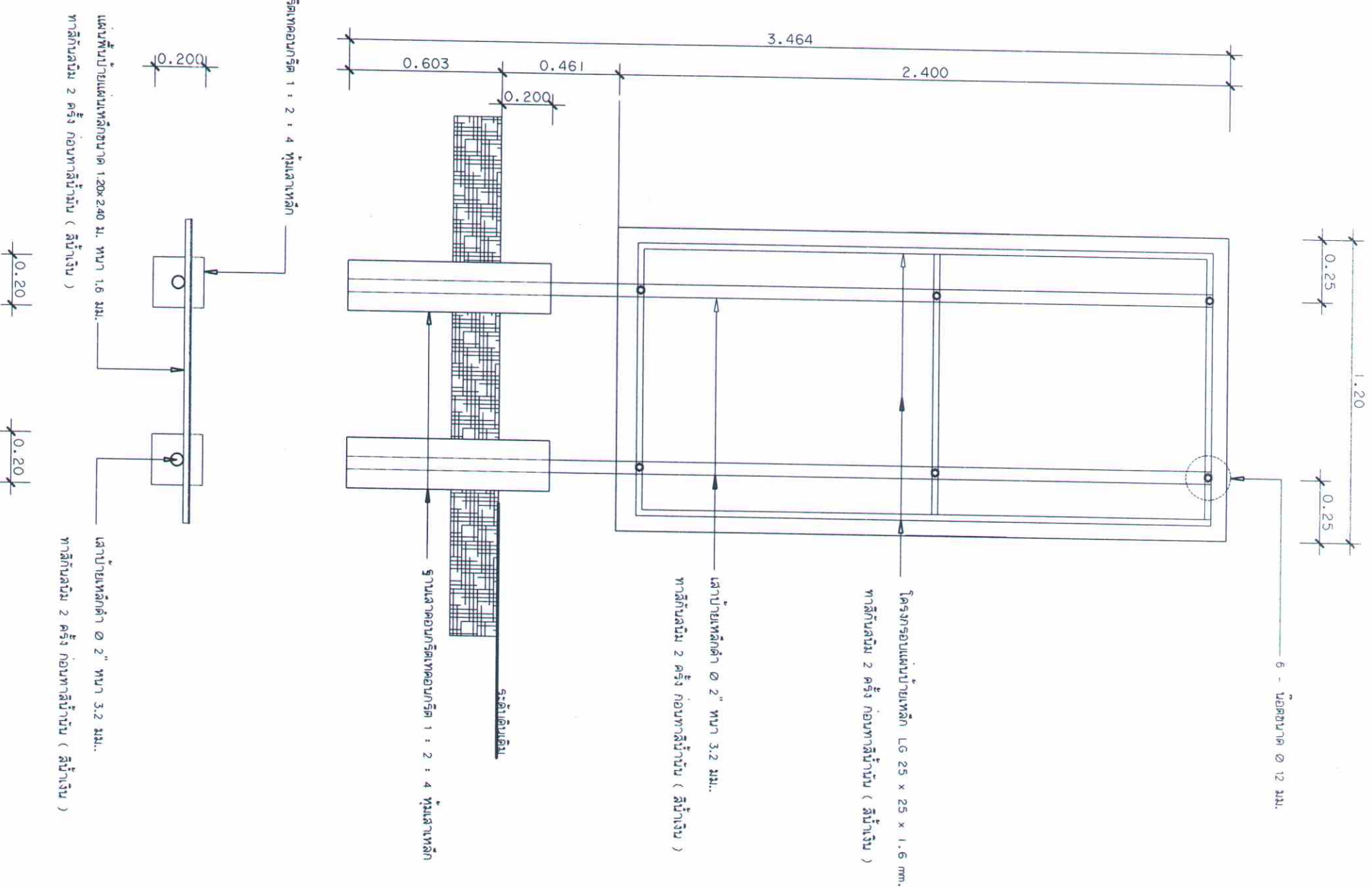













(ឧបករណ៍) ការប្រើប្រាស់ឧបករណ៍

1 : 20



 <p>กองช่าง เทศบาลตำบลช้างซ้าย</p>	
โครงการ	
ก่อสร้างระบบระบายน้ำ ถนนสายเหนือคลอง หมู่ที่ 7	
สำรวจ	
นายศักดิ์ชัย สมวงค์	
ผู้ช่วยนายช่างโยธา	
เขียนแบบ	
นายสุศักดิ์ เื่อโพธิ์	
ผู้ช่วยนายช่างโยธา	
เขียนแบบ-ตรวจแบบ	
นายสมบุญ ณะจันทร์	
หัวหน้าฝ่ายแบบแผนและก่อสร้าง	
ตรวจแบบ	
สิบเอกเฉลิมภพ ทนุโนน้ำ	
ผู้อำนวยการกองช่าง	
เห็นชอบ	
นางภัทราภรณ์ พรหมเพ็ญ ใต้กาญจน์ รองปลัดเทศบาล ปฏิบัติราชการแทน ปลัดเทศบาล	
อนุมัติ	
นายวิชัย สุบรรณ นายกเทศมนตรี	
วัน/เดือน/ปี : 17/12/2566	
แบบเลขที่ : 60/2567	
แผนที่ :	จำนวน :
8	8