



โครงการก่อสร้างปรับปรุงระบบสูบน้ำและกระจายน้ำภายในโครงการโลกของช้างด้วยพลังงานแสงอาทิตย์
สถานที่ก่อสร้าง ภายในโครงการโลกของช้าง บ้านตากกลาง ตำบลกระโพ
อ.ท่าตูม จ.สุรินทร์

สำนักช่าง
องค์การบริหารส่วนจังหวัดสุรินทร์



สำนักพิมพ์
องค์การบริหารส่วนจังหวัดสุรินทร์

แบบโครงการ
โครงการก่อสร้างปรับปรุงระบบชลประทาน
กระจายน้ำภายในโครงการโดยของจ้าง
ด้วยเงินงบประมาณ

ประธานกรรมการ
(นายพิษณุ สวัสดิ์กุล)
นักบริหารงานระดับต้น

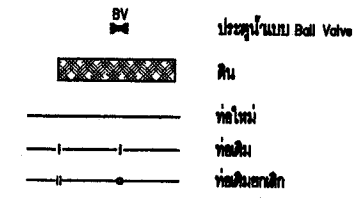
กรรมการ
(นายสมชาย นวราชทรัพย์)
วิศวกรชำนาญการพิเศษ

กรรมการ
(นายสมศักดิ์ อภิสิทธิ์กุล)
นายช่างไฟฟ้าชำนาญงาน

เห็นชอบ
(นายสมชาย นวราชทรัพย์)
รองปลัดองค์การบริหารส่วนจังหวัดสุรินทร์
รักษาราชการแทน
ปลัดองค์การบริหารส่วนจังหวัดสุรินทร์

เห็นชอบ
(นายสุชาติ สุจิตราภรณ์)
รองนายกองค์การบริหารส่วนจังหวัดสุรินทร์
อนุมัติ
(นายสมชาย นวราชทรัพย์)
(นายสมศักดิ์ อภิสิทธิ์กุล)
(นายสมชาย นวราชทรัพย์)

รายการวัสดุลักษณะประกอบแบบ



รายการประกอบแบบ

วัสดุจากคอนกรีต	<ul style="list-style-type: none">- ส่วนที่เป็นโครงสร้าง ค.ส.ล. เช่น ฐานราก เสา คาน พื้น ใช้ปูนซีเมนต์ปอร์ตแลนด์- งานก่ออิฐ ฉาบปูน ใช้ปูนซีเมนต์ผสม- ผนังก่ออิฐ ส่วนที่ติดกับวงกบประตู หน้าต่าง หรือความสูงเกิน 2.00 เมตร จะต้องฉาบปูน ค.ส.ล. ความหนาเท่ากับผนังอิฐ- การผสมคอนกรีต ต้องผสมด้วยเครื่อง โดยทำการตรวจวัดโดยคน ๕ คนส่วนนี้1. คอนกรีตทั่วไปใช้ 1:2:4 กำลังอัด 240 ksc. (ทดสอบโดยวิธี Mold ด้วยถัง Cylinder)2. คอนกรีตขยายใช้ 1:3:5 โดยปริมาตร- การรักษาคอนกรีตภายใน 24 ชั่วโมง ที่คอนกรีตยังไม่เสร็จจะต้องไม่ให้ถูกน้ำถูกฝน หลังจากนั้นให้รดด้วยน้ำจนกระทั่งคอนกรีตให้ชุ่มตลอดเวลา 7 วัน- การถอดแบบ ไม่ควรรีบ และอย่าขูดข่วน จะถอดได้เมื่อ ระยะเวลาผ่านไปดังต่อไปนี้1. ไม่ช้ากว่า 24 ชั่วโมง2. ไม่ช้ากว่าระยะเวลาที่พื้นดิน 2 วัน3. ไม่ช้ากว่า 21 วัน
เหล็กเส้นเสริมคอนกรีต	<p>เหล็กเส้นใหญ่กว่า ๑๐ mm. ขึ้นไปให้ใช้เหล็กเส้นร้อยยี่สิบ</p> <p>๑๐ mm.- ๑๐ mm. SR 24 Fy = 2,400ksc.</p> <p>ให้ใช้เหล็กเส้นมาตรฐานชนิดเส้นที่อุตสาหกรรม (มอก 20-2543)</p> <p>๑< 12 mm.- ๑< 20 mm. SD 40 Fy = 4,000 ksc. หรือ SD 40T, Fy= 4,000 ksc.</p> <p>ให้ใช้เหล็กเส้นมาตรฐานชนิดเส้นที่อุตสาหกรรม (มอก 24-2548)</p> <p>๑< 25 mm. SD 40 Fy = 4,000 Ksc. หรือ SD 40T, Fy= 4,000 ksc.</p> <p>๑ลักษณะเหล็กเส้นกลม</p> <p>๑< - ลักษณะเหล็กเส้นร้อยยี่สิบ</p>
ฐานราก	<p>- วิศวกรแบบฐานรากและปฏิบัตินำมาซึ่งการประกอบ</p>

SCALE

DISCUSSION



10

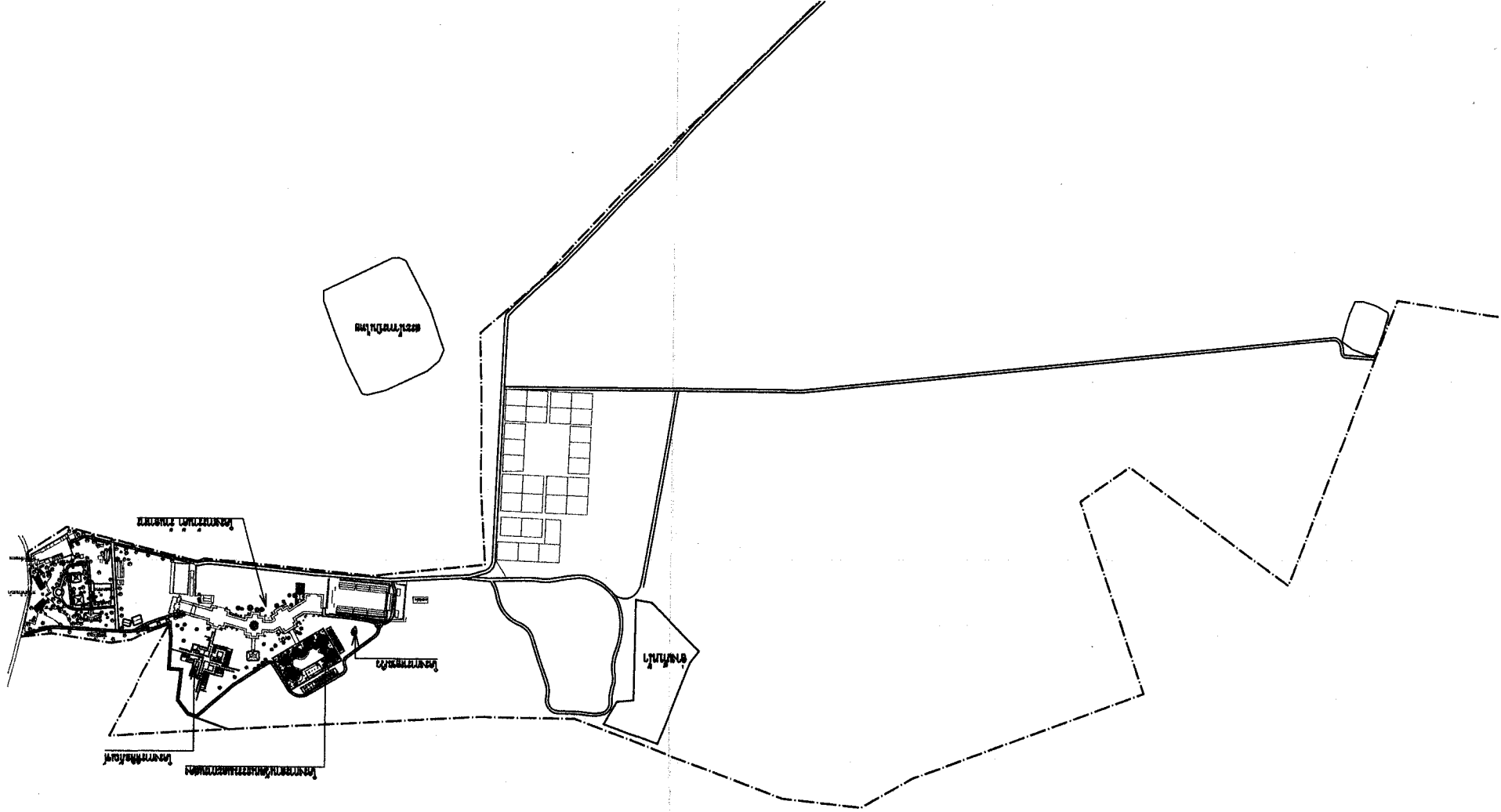
14

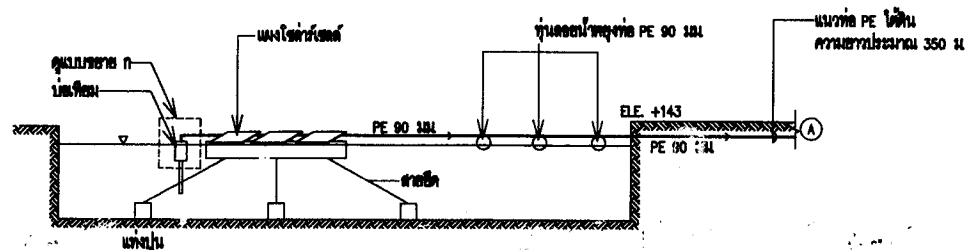
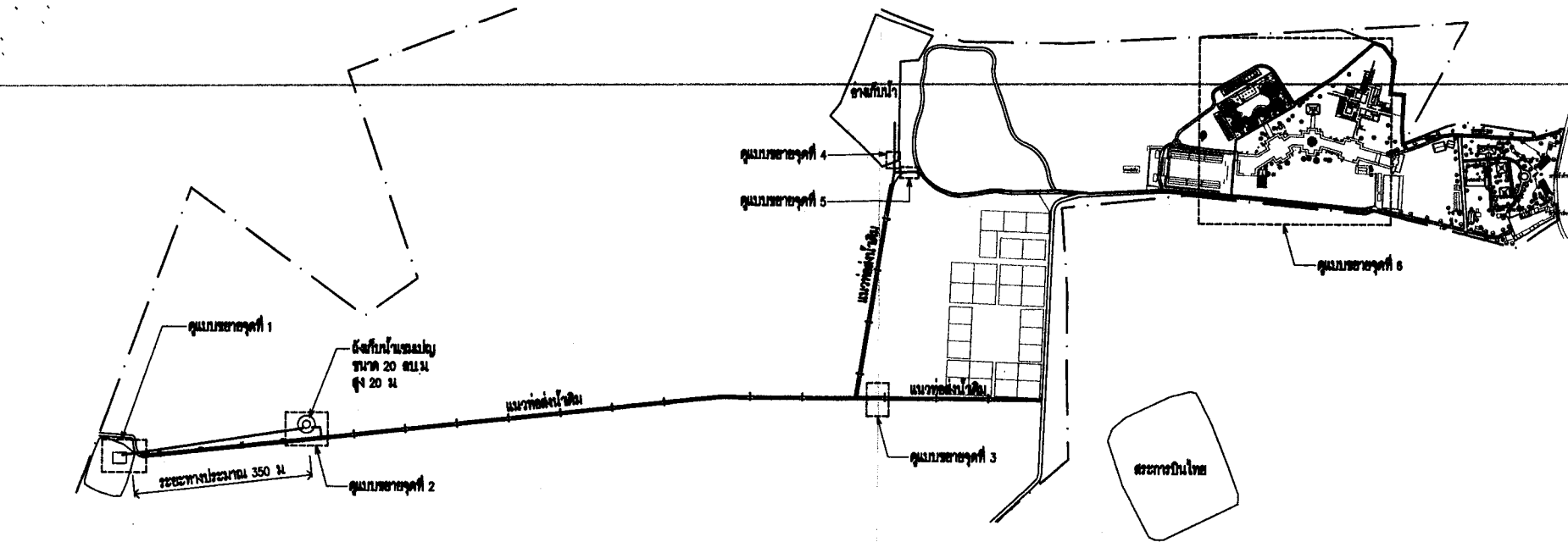
66

[Handwritten signature]

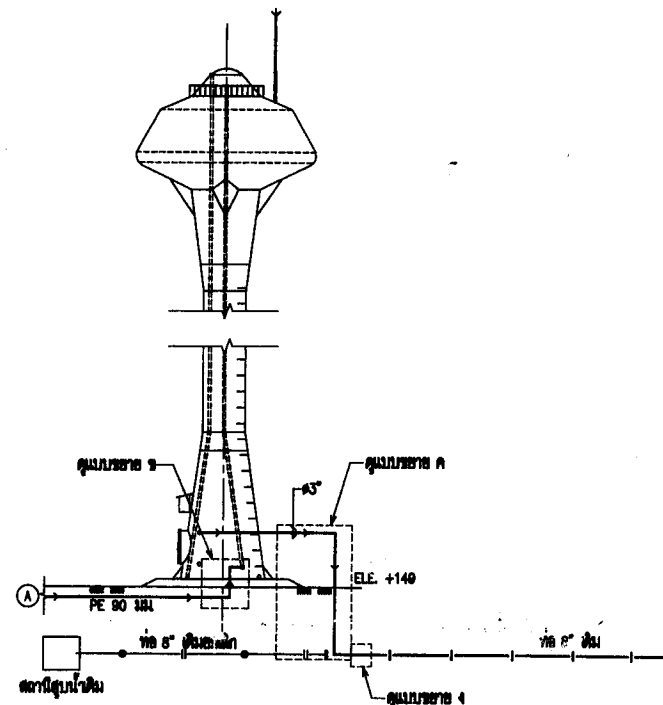
4

အသံကွဲပြားမှု





รายละเอียดที่ 1
SCALE



รายละเอียดที่ 2
SCALE



สำนักงาน
องค์การบริหารส่วนจังหวัดสุรินทร์
แบบโครงการ
โครงการก่อสร้างระบบประปาและ
กระจายน้ำภายในโครงการและ
จ่ายน้ำจากแหล่งน้ำดิบ
ด้วยกำลังงานเครื่องจักร

ประธานกรรมการ
(นายวิเศษ สวัสดิ์รักษ์)
นายก อบจ.สุรินทร์

กรรมการ
(นายพชร นฤนาท)
วิศวกรระบบประปา

กรรมการ
(นายวิเศษ นฤนาท)
นายช่างไฟฟ้าชำนาญงาน

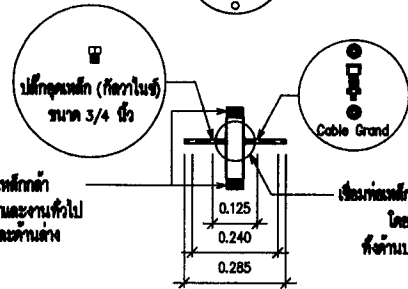
เห็นชอบ
(นางสาวพรทิพย์ นฤนาท)
รองนายก อบจ.สุรินทร์
ปลัด อบจ.สุรินทร์

เห็นชอบ
(นายสุชาติ นฤนาท)
รองนายก อบจ.สุรินทร์
นายช่างไฟฟ้าชำนาญงาน

แบบแปลน
แปลน
แบบรายละเอียดที่ 1, 2

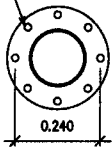
เจาะรูทำปลั๊กสำหรับติดตั้ง
ปลั๊กอุดเหล็ก (กัลวาไนซ์) ขนาด 3/4 นิ้ว

ฝาปิดบนทำด้วยเหล็กทึบ
หน้าแปลนมาตรฐาน DIN PN10 หรือ JS 10K
ความหนาไม่น้อยกว่า 11 มม.

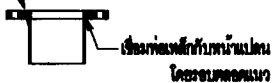


ฝาปิดบน

ฉนวน จำนวน 8 รู
สามารถประกอบ
เข้ากับฝาบนได้พอดี

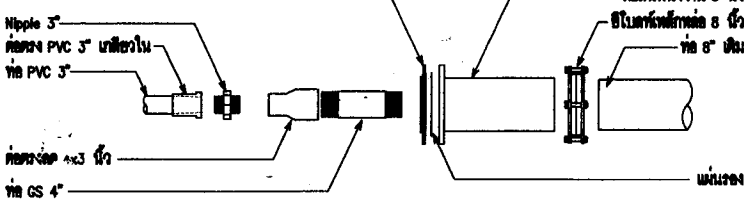


ฝาล่างทำด้วยเหล็กทึบ
หน้าแปลนมาตรฐาน DIN PN10
หรือ JS 10K
ความหนาไม่น้อยกว่า 11 มม.



ฝาปิดล่าง

หน้าจาน 8x4 นิ้ว
กัลวาไนซ์



แบบขยาย ง

SCALE

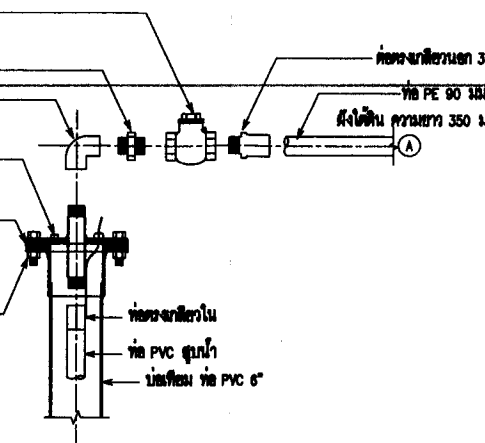
Check Valve 3"
ท่อเหล็ก
Nipple 3"

ข้อต่อ 90° ขนาด 3"
GS กัลวาไนซ์ 2 ด้าน

ปลั๊กอุดเหล็ก (กัลวาไนซ์)
ขนาด 3/4 นิ้ว

ประทุนฐาน
หน้าไม่น้อยกว่า 3 มม.
ฉนวนกันความร้อน 8 รู

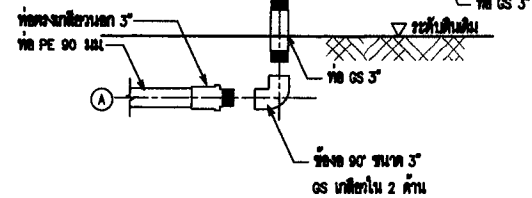
สแตนเลส นีออนและแนวแกนสแตนเลส
(Stainless Steel Type 304)
ขนาด 15.80 มม ยาว 62.50 มม
ขนาด 5/8 นิ้ว ยาว 2 1/2 นิ้ว
จำนวน 8 ชุด



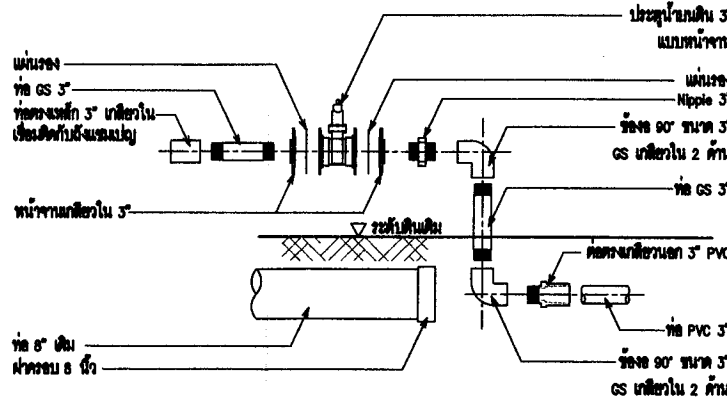
แบบขยาย ก
SCALE

ท่อขนาด 3" กัลวาไนซ์ เชื่อมติดกับถังผสมปูน

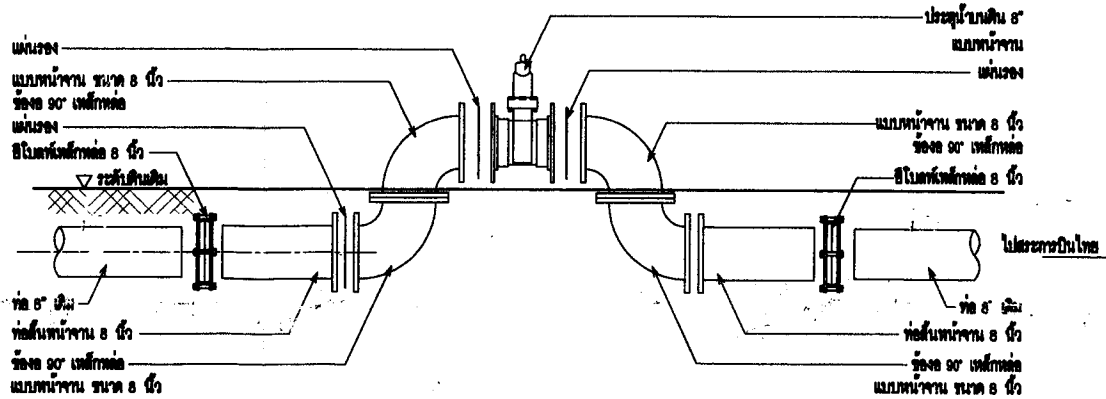
Check Valve 3"
ท่อเหล็ก
Nipple 3"
ข้อต่อ 90° ขนาด 3"
GS กัลวาไนซ์ 2 ด้าน



แบบขยาย ข
SCALE



แบบขยาย ค
SCALE

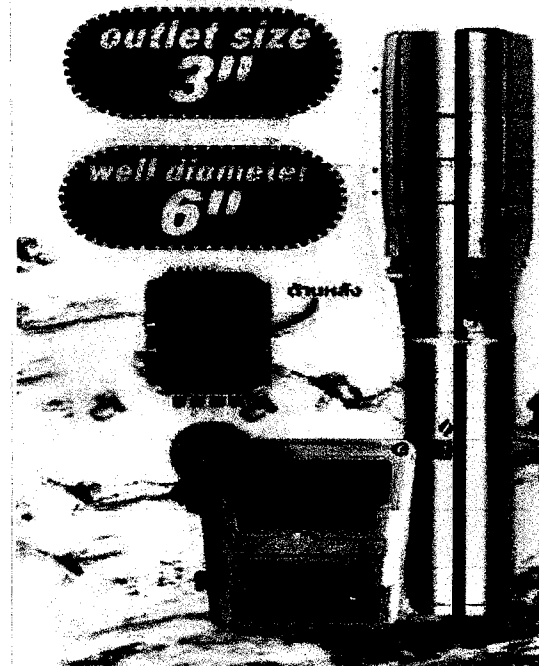


แบบขยายจุดที่ 3
SCALE



สำนักงาน
องค์การบริหารส่วนจังหวัดสุรินทร์
แบบโครงการ
โครงการก่อสร้างระบบประปาหมู่บ้าน
โครงการก่อสร้างระบบประปาหมู่บ้าน
ด้วยเงินงบประมาณ
ประธานกรรมการ
(นายพันธิ์ ภัทรวีร์)
นักบริหารงานช่างเทคนิค
กรรมการ
(นายสมชาย ภาณุพงศ์)
วิศวกรชำนาญการพิเศษ
กรรมการ
(นายสุวิทย์ ภัทรวีร์)
นายช่างไฟฟ้าชำนาญงาน
เขียนขอบ
(นายสมชาย ภาณุพงศ์)
รองปลัดองค์การบริหารส่วนจังหวัดสุรินทร์
รักษาการแทน
ปลัดองค์การบริหารส่วนจังหวัดสุรินทร์
เขียนขอบ
(นายสุวิทย์ ภัทรวีร์)
รองนายกองค์การบริหารส่วนจังหวัดสุรินทร์
อนุมัติ
(นายสมชาย ภัทรวีร์)
(นายสมชาย ภัทรวีร์)

แบบขยาย
แบบขยาย 1



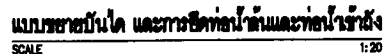
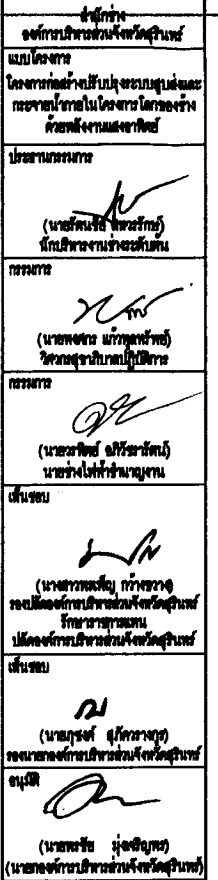
ขนาดบ้นน้ำ	3 นิ้ว 38mm	Head Max	52 ม.	ปริมาณน้ำ	30,000 ลิตร/ชม.
กำลังวัตต์	2200W	ละอองน้ำ	ลึกสุด 37 ม.	พลังงาน	6 - 8 แสง
โวลต์	300V	ใช้กับปลา	6 นิ้วขึ้นไป	สี	คอแบบอนุกรม
โวลต์ไฟ	ไม่เกิน 430V	สายไฟ	vct3x4sqm.	การรับประกัน	รับประกัน 2 ปี

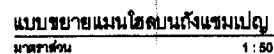
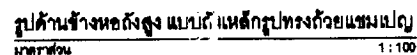
ระบบป้องกัน
Protection System

- ระบบป้องกันน้ำแข็ง
- ระบบป้องกันไฟไหม้
- ระบบป้องกันการต้อกลับข้อ
- ระบบป้องกันระดับไฟตก

รายละเอียดท่งและมอคอร่ท่งน้ำ
SCALE

<p>กระทรวงมหาดไทย ทั่วประเทศ (นายพรชัย สรรพวัณ) นักบริหารงานระดับต้น</p>
<p>กระทรวง (นายทองขาว สรรพวัณ) หัวหน้างานบริหารทั่วไป</p>
<p>กระทรวง (นายวิชาญ อภิวิมล) นายช่างบริหารงาน</p>
<p>เขียน (นายสุรพล เทียน) รองผู้อำนวยการบริหารงานจังหวัดสุรินทร์ ทรัพยากรบุคคล ปลัดองค์การบริหารส่วนจังหวัดสุรินทร์</p>
<p>เขียน (นายสุรพล อภิวิมล) รองนายกเทศมนตรีเทศบาลเมืองสุรินทร์ ทรัพยากร</p>
<p>(นายสุรพล อภิวิมล) (นายกองค์การบริหารส่วนจังหวัดสุรินทร์)</p>
<p>25/1/2544</p> <p>รองนายกเทศมนตรีเทศบาลเมืองสุรินทร์</p>





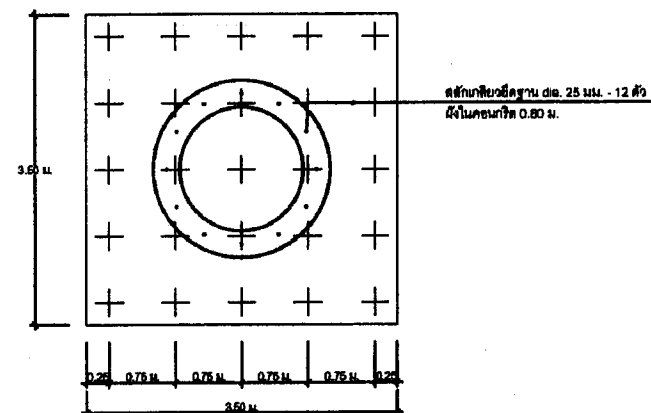
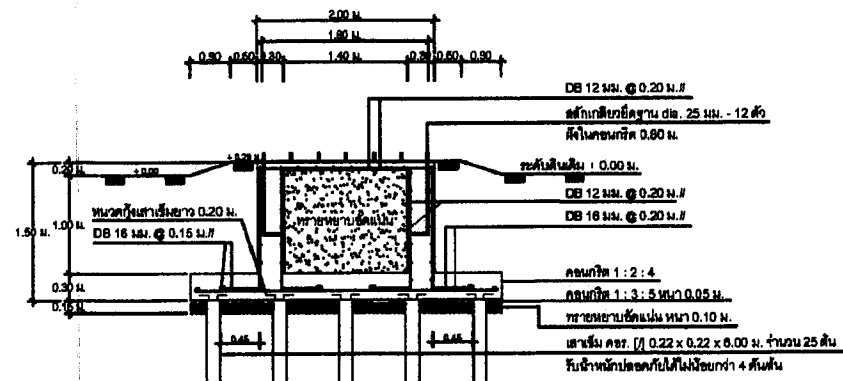
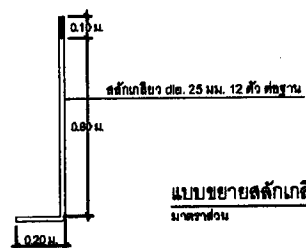
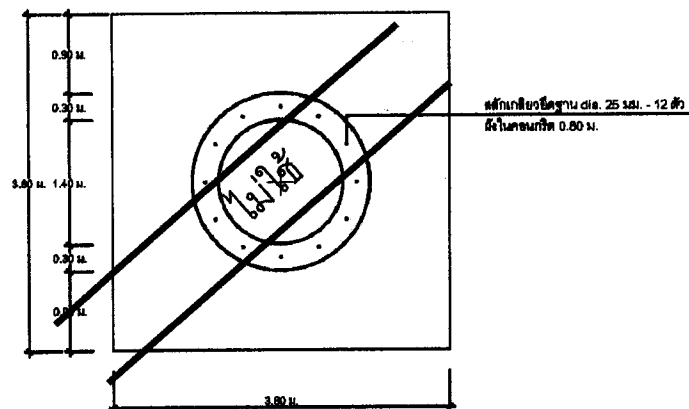
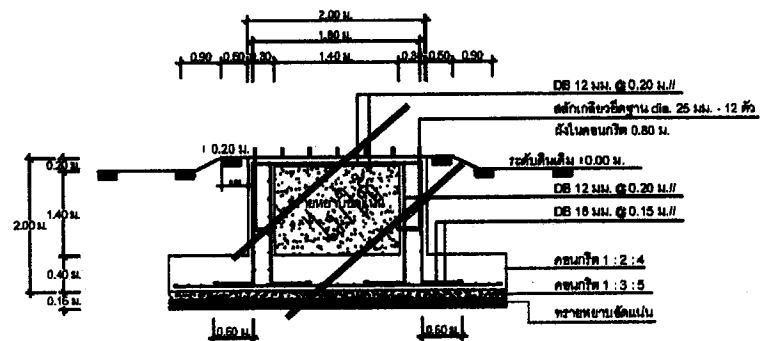
- สายส่งทำให้เป็นภาระหนักดังโดยใช้หวั่นสายไฟ และเพิ่มขนาดเหล็ก RB 6 มม. ปีคกรรข 200 ม.



ลงชื่อ.....ประธานกรรมการ พงษ์ศักดิ์
ลงชื่อ.....กรรมการ
ลงชื่อ.....กรรมการ ISOMETRIC

ลงชื่อ.....กรรมการ ISOMETRIC

1



คณะกรรมการกำหนดแบบรูปราชการ
ลงชื่อ.....ประธานกรรมการ
ลงชื่อ.....กรรมการ
ลงชื่อ.....กรรมการ