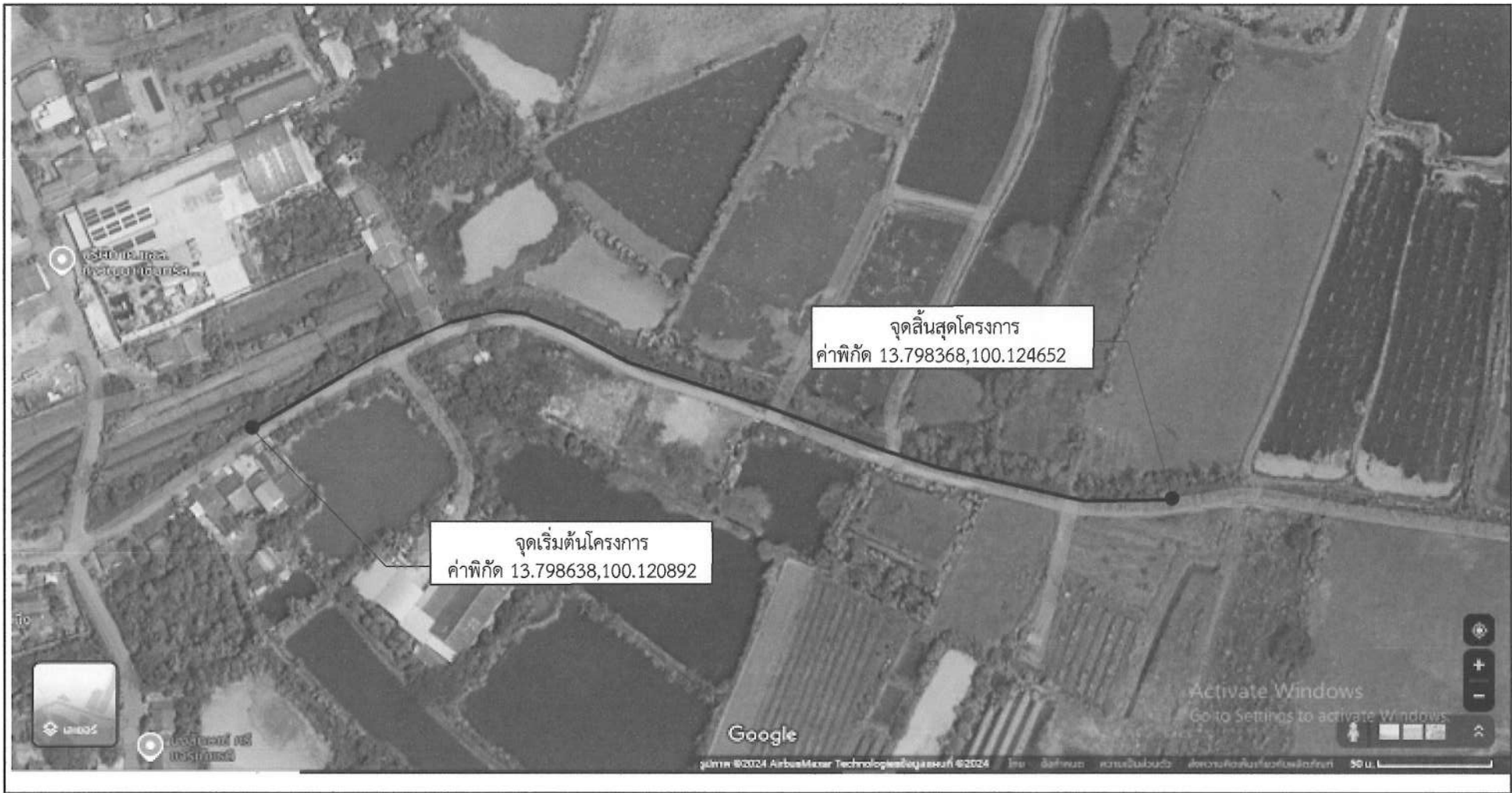




องค์การบริหารส่วนจังหวัดนครปฐม

โครงการ ก่อสร้างกำแพงกันดิน คสล.

เลียบคลอง หมู่ที่ 4 ตำบลพะเนินต อำเภอนครชัยศรี จังหวัดนครปฐม



หมายเหตุ

ข้อกำหนดเกี่ยวกับการใช้วัสดุก่อสร้าง/ครุภัณฑ์ตามสัญญาก่อสร้างเพื่อส่งเสริมการใช้ สินค้า/ผลิตภัณฑ์ ที่ผลิตในประเทศ

1. ผู้รับจ้างต้องใช้วัสดุก่อสร้างหรือครุภัณฑ์ที่เป็นส่วนหนึ่งของงานก่อสร้าง(ถ้ามี) ตามโครงการก่อสร้าง โดยต้องเป็นวัสดุก่อสร้างหรือครุภัณฑ์ที่เป็นผลิตภัณฑ์ที่ผลิตภายในประเทศ ไม่น้อยกว่าร้อยละ 60 ของมูลค่าวัสดุก่อสร้างที่ใช้ในโครงการก่อสร้างนี้ ทั้งนี้หากงานก่อสร้างมีวัสดุ ก่อสร้างที่เป็นเหล็ก จะต้องใช้วัสดุก่อสร้างที่เป็นเหล็กซึ่งเป็นสินค้าผลิตภายในประเทศ ไม่น้อยกว่าร้อยละ 90 ของปริมาณเหล็กที่ใช้ตามสัญญาก่อสร้างนี้

2. ผู้รับจ้างต้องเสนอแผนการใช้วัสดุก่อสร้าง/ครุภัณฑ์ ที่ เป็นผลิตภัณฑ์ที่ผลิตภายในประเทศ (งานจ้างก่อสร้างและไม่ใช้งานก่อสร้าง วงเงินเกิน 500,000 บาท และสัญญาเกิน 60 วัน) ตามสัญญาจ้างก่อสร้างนี้ ตามเอกสาร ภาคผนวก 2 และ ภาคผนวก 3 (ภาคผนวก 3 เฉพาะกรณีที่เป็นงานก่อสร้างที่มีวัสดุก่อสร้างที่เป็นเหล็ก) ให้ผู้ว่าจ้างเสนอแผนฯ ตามระยะเวลาที่กำหนดในสัญญาจ้าง(ถ้ามี) แต่ต้องไม่ช้ากว่า 60 วันหลังจากนามในสัญญาจ้างก่อสร้าง แผนการใช้วัสดุก่อสร้างฯที่ผู้รับจ้างเสนอ สามารถปรับเปลี่ยนได้ตามความจำเป็น เพื่อให้มูลค่า/ปริมาณ การใช้วัสดุก่อสร้างซึ่งเป็นผลิตภัณฑ์ที่ผลิตในประเทศไม่น้อยกว่าร้อยละ 60 ทั้งนี้ผู้รับจ้างต้องแจ้ง การปรับแผนให้ผู้ว่าจ้างก่อสร้างทราบก่อนดำเนินการนำวัสดุก่อสร้างฯ ตามแผนที่ปรับใหม่มาใช้ล่วงหน้า อย่างน้อย 7 วัน ทั้งนี้ต้องก่อนการส่งมอบงานแต่ละงวด

3.ผู้รับจ้างต้องแสดงหลักฐานมาพร้อมแผนฯเพื่อประกอบการพิจารณาและตรวจสอบว่าวัสดุก่อสร้าง/ครุภัณฑ์เป็นผลิตภัณฑ์ ที่ผลิตภายในประเทศ อย่างใดอย่างหนึ่งแล้วแต่กรณีดังนี้

1.)สำเนาใบรับรองสินค้าที่ผลิตในประเทศ Made in Thailand (MIT) ที่ออกโดยสภาอุตสาหกรรมแห่งประเทศไทย

2.)ฉลากสินค้า ที่แสดงว่าเป็นสินค้าที่ผลิตในประเทศไทย

3.)หลักฐานแสดงที่ตั้งของแหล่งผลิต ที่สามารถแสดงได้ว่าเป็นวัสดุก่อสร้างที่เป็นผลิตภัณฑ์ในประเทศ

แผนที่สังเขป

Not to scale

รายละเอียดประกอบการก่อสร้างกำแพงกันดิน คสล. ขนาดสูง 2.00 ม. จำนวน 4 ช่วง
โดยทำการก่อสร้างกำแพงกันดิน คสล. ขนาดสูง 2.00 ม. ยาว 432 ม.
(ในกรณีไม่สามารถดำเนินการได้ตามรายละเอียดข้างต้น ให้ทำการก่อสร้างกำแพงกันดิน คสล.
ได้ตามสภาพพื้นที่จริงโดยให้อยู่ในดุลยพินิจของผู้ควบคุมงานแต่จะต้องได้ปริมาณงานไม่น้อยกว่าที่กำหนดในแบบ)

แผ่นที่	รายการแบบก่อสร้าง	หมายเหตุ
1.	แผนที่สังเขป	

คณะกรรมการจัดทำแบบรูปรายการงานก่อสร้าง
ลงชื่อ.....ประธานกรรมการ
ลงชื่อ.....กรรมการ
ลงชื่อ.....กรรมการ

	องค์การบริหารส่วนจังหวัดนครปฐม		
	แบบเลขที่ 245/2567	จำนวนแผ่น 1	แผ่นที่ 1
	ลงวันที่ 17 ม.ค 67		
ก่อสร้างกำแพงกันดิน คสล.เลือกสอง หมู่ที่ 4 ตำบลพะเนินดิน อำเภอนครชัยศรี จังหวัดนครปฐม			
สำรวจ	(นายอดิศักดิ์ นาวรัตน์)	ตรวจ	(นายจิรพันธ์ ธรรมาภิมุข) ผู้อำนวยการกองช่าง
เขียนแบบ	(นางสาว วิจิตรา มาลาภิรักษ์)	เห็นชอบ	(นางสาวปทุมมาศ กมลเวช) รองปลัดองค์การบริหารส่วนจังหวัด นครปฐม รักษาการแทน ปลัดองค์การบริหารส่วนจังหวัดนครปฐม
ตรวจ	(นายทวีศักดิ์ ทัพย์สินวล) วิศวกรโยธา	อนุมัติ	(นายจิรวัฒน์ สะสมทรัพย์) นายกองค์การบริหารส่วนจังหวัดนครปฐม
ตรวจ	(นายจิรสรรค์ ศุภมาสศิริบุญ) หัวหน้าฝ่ายสำรวจและออกแบบ		