



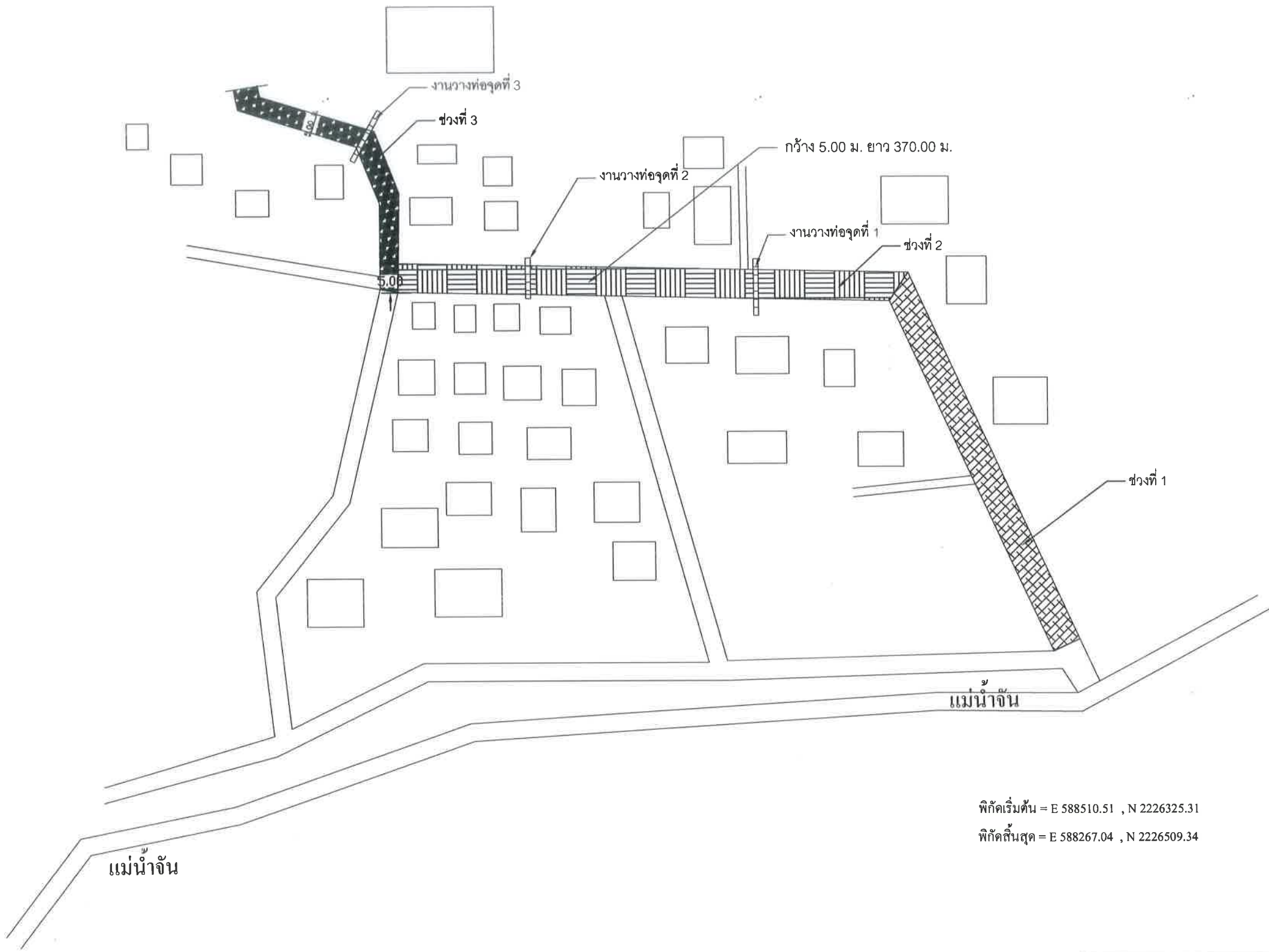
# โครงการ

ปรับปรุงถนน

บ้านแม่เฟือง หมู่ที่ ๓.๕

ตำบลป่าดิง อำเภอแม่จัน จังหวัดเชียงราย

วัดทรายมูล



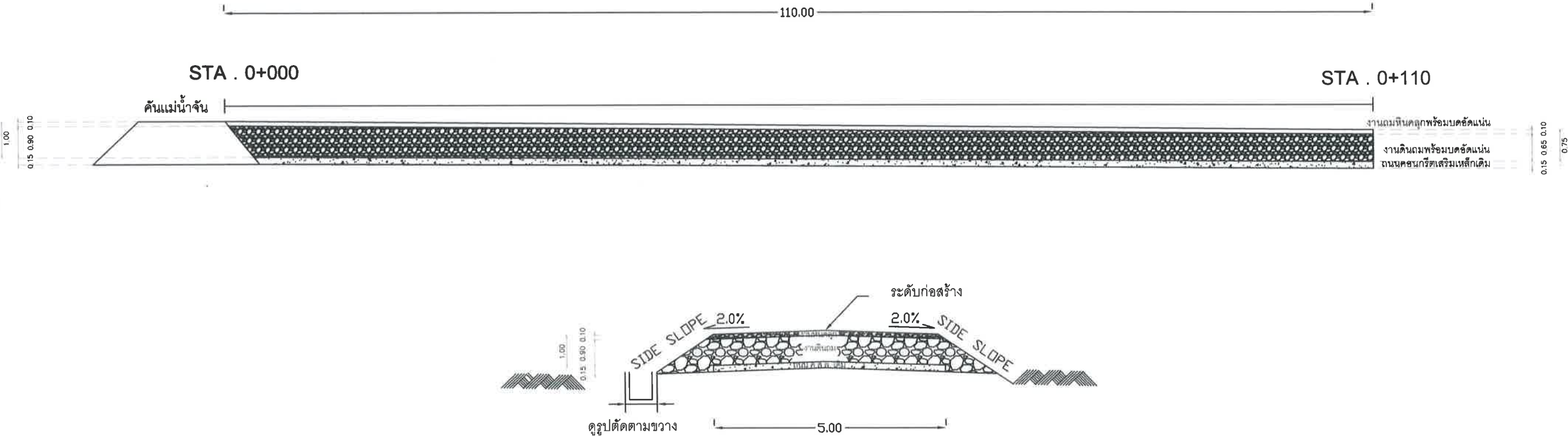
พิกัดเริ่มต้น = E 588510.51 , N 2226325.31  
พิกัดสิ้นสุด = E 588267.04 , N 2226509.34

หมายเหตุ

รูปแบบรายการก่อสร้างอาจมีการเปลี่ยนแปลงได้ตามความเหมาะสม  
ขึ้นอยู่กับความเห็นชอบของผู้ควบคุมงานและคณะกรรมการตรวจรับงานจ้าง  
แต่ทั้งนี้จะต้องเป็นประโยชน์ต่อราชการและไม่เป็นการลดปริมาณ  
วัสดุ - ความแข็งแรงของโครงสร้างลงแต่อย่างใด

แผนที่สังเขปโครงการ

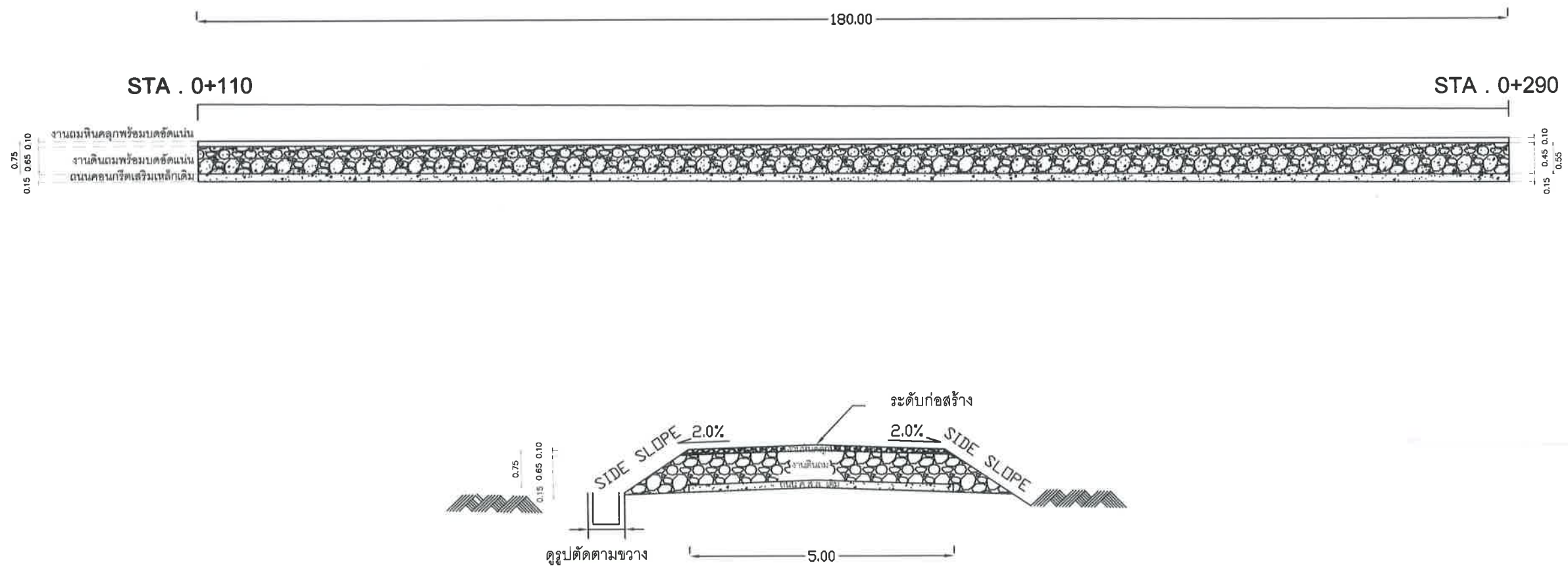
 องค์การบริหารส่วนตำบลป่าตึง อำเภอแม่จัน จังหวัดเชียงราย			
โครงการ ปรับปรุงถนน บ้านแม่เพียง หมู่ที่ 5 ตำบลป่าตึง อำเภอแม่จัน จังหวัดเชียงราย	ผู้สำรวจ		ผู้ช่วยนายช่างโยธา
	ออกแบบ		วิศวกรโยธา
	เขียนแบบ		ผู้ช่วยนายช่างโยธา
	ตรวจ		ผู้อำนวยการกองช่าง
รายการ	เห็นชอบ		ปลัด อบต.
	อนุมัติ		นายก อบต.
แบบเลขที่ 0701/๒	มาตราส่วน		แผ่นที่ 1/8



หมายเหตุ

รูปแบบรายการก่อสร้างอาจมีการเปลี่ยนแปลงได้ตามความเหมาะสม  
ขึ้นอยู่กับความเห็นชอบของผู้ควบคุมงานและคณะกรรมการตรวจรับงานจ้าง  
แต่ทั้งนี้จะต้องเป็นประโยชน์ต่อราชการและไม่เป็นการลดปริมาณ  
วัสดุ - ความแข็งแรงของโครงสร้างลงแต่อย่างใด

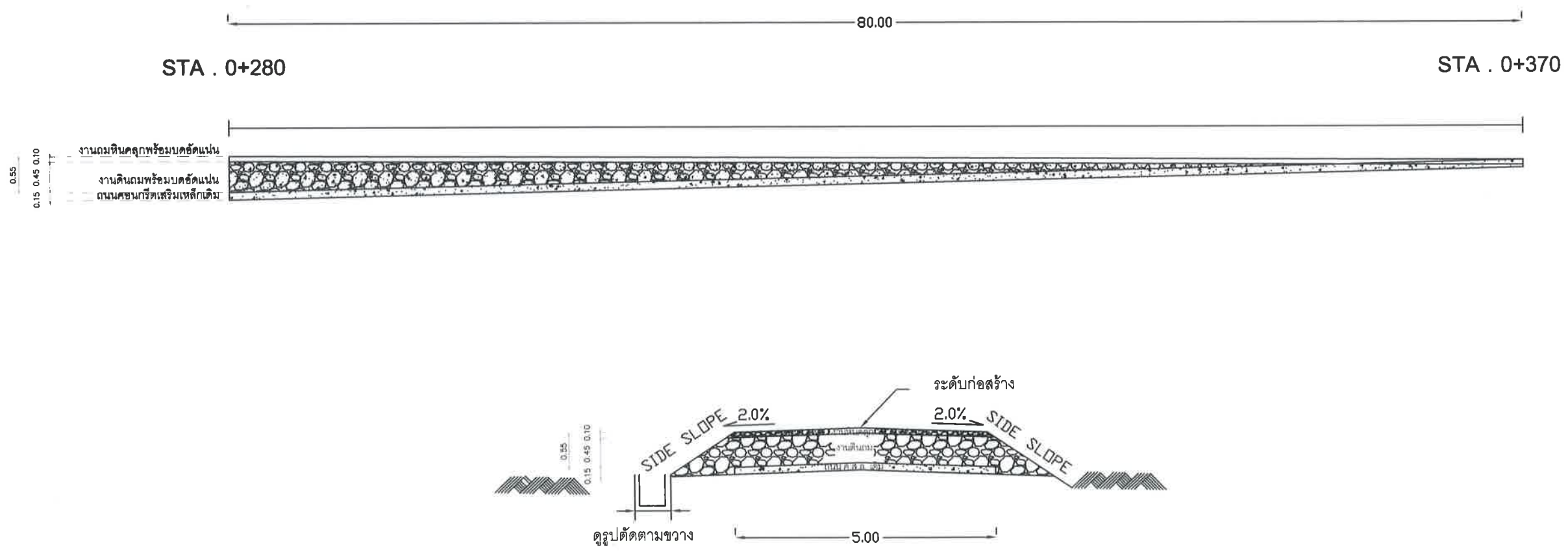
<div><div></div><div>องค์การบริหารส่วนตำบลป่าตึง อำเภอแม่จัน จังหวัดเชียงราย</div></div>			
โครงการ ปรับปรุงถนน บ้านแม่เฟือง หมู่ที่ ๘ ตำบลป่าตึง อำเภอแม่จัน จังหวัดเชียงราย	สำรวจ		ผู้ช่วยนายช่างโยธา
	ออกแบบ		วิศวกรโยธา
	เขียนแบบ		ผู้ช่วยนายช่างโยธา
	ตรวจ		ผู้อำนวยการกองช่าง
รายการ	เห็นชอบ		ปลัด อบต.
	อนุมัติ		นายก อบต.
แบบเลขที่ ๐๖๐/๒๙	มาตราส่วน		แผ่นที่ 2/8



หมายเหตุ

รูปแบบรายการก่อสร้างอาจมีการเปลี่ยนแปลงได้ตามความเหมาะสม  
ขึ้นอยู่กับความเห็นชอบของผู้ควบคุมงานและคณะกรรมการตรวจรับงานจ้าง  
แต่ทั้งนี้จะต้องเป็นประโยชน์ต่อราชการและไม่เป็นการลดปริมาณ  
วัสดุ - ความแข็งแรงของโครงสร้างลงแต่อย่างใด

 โครงการ ปรับปรุงถนน บ้านแม่เพื่อง หมู่ที่ ๓.๕ ตำบลไผ่แดง อำเภอแม่จัน จังหวัดเชียงราย	สำรวจ	ผ.๒	ผู้ช่วยนายช่างโยธา
	ออกแบบ	ผ.๒	วิศวกรโยธา
	เขียนแบบ	ผ.๒	ผู้ช่วยนายช่างโยธา
	ตรวจ	ผ.๒	ผู้อำนวยการกองช่าง
รายการ	เห็นชอบ	ปลัด อบต.	
	อนุมัติ	นายก อบต.	
แบบเลขที่ ๐๖๐/๖๙	มาตราส่วน		แผ่นที่ ๓/๘



หมายเหตุ

รูปแบบรายการก่อสร้างอาจมีการเปลี่ยนแปลงได้ตามความเหมาะสม  
ขึ้นอยู่กับความเห็นชอบของผู้ควบคุมงานและคณะกรรมการตรวจรับงานจ้าง  
แต่ทั้งนี้จะต้องเป็นประโยชน์ต่อราชการและไม่เป็นการลดปริมาณ  
วัสดุ - ความแข็งแรงของโครงสร้างลงแต่อย่างใด

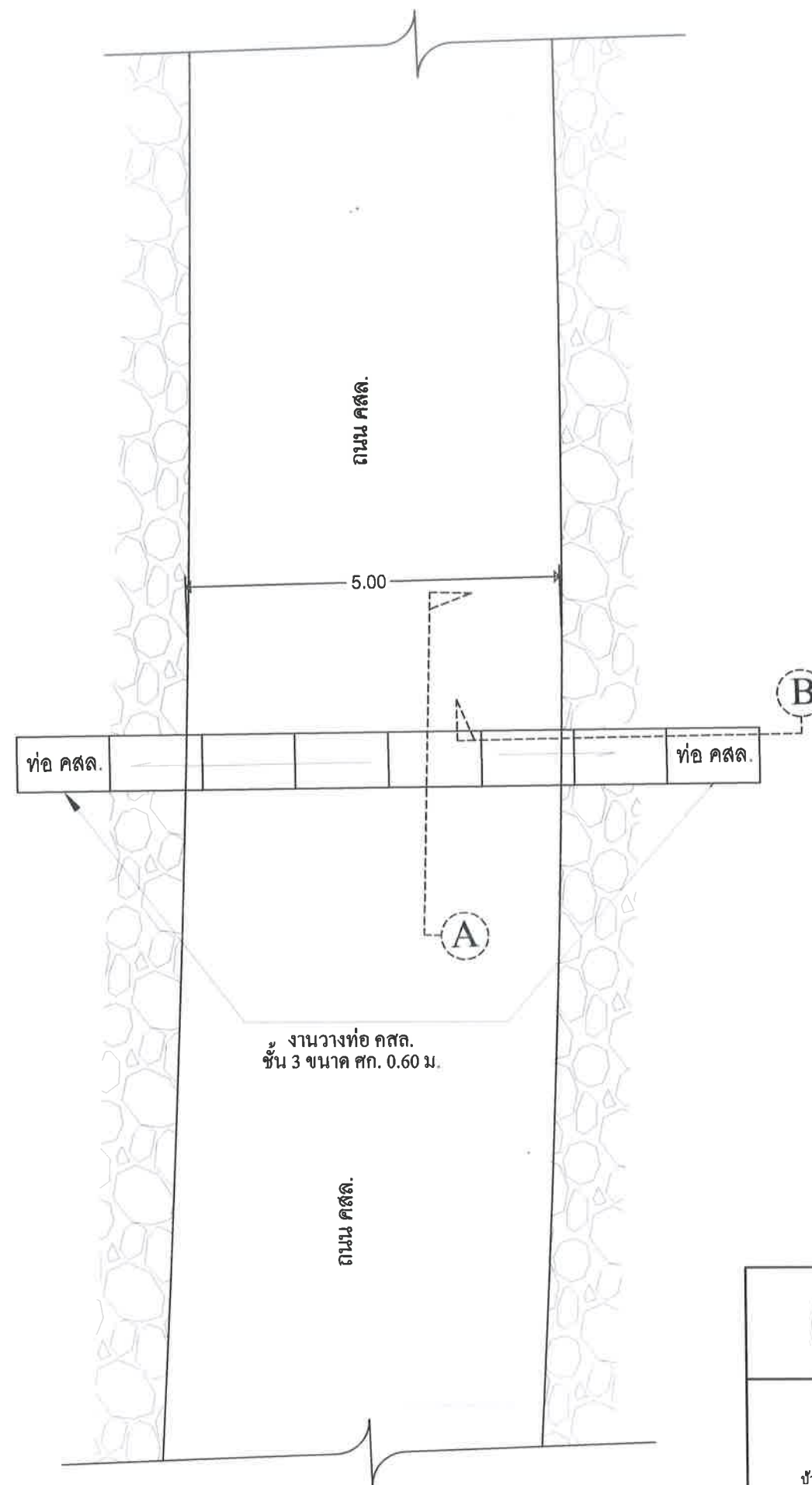
<div></div> <div>องค์การบริหารส่วนตำบลป่าตึง อำเภอแม่จัน จังหวัดเชียงราย</div>			
โครงการ ปรับปรุงถนน บ้านแม่เพียง หมู่ที่ ๘.๕ ตำบลป่าตึง อำเภอแม่จัน จังหวัดเชียงราย	สำรวจ		ผู้ช่วยนายกฯ ขงโยธา
	ออกแบบ		วิศวกรโยธา
	เขียนแบบ		ผู้ช่วยนายกฯ ขงโยธา
	ตรวจ		ผู้อำนวยการกองช่าง
รายการ	เห็นชอบ		ปลัด อบต.
	อนุมัติ		นายก อบต.
แบบเลขที่ ๐๗๐/๒	มาตราส่วน		แผ่นที่ 4/8



## หมายเหตุ

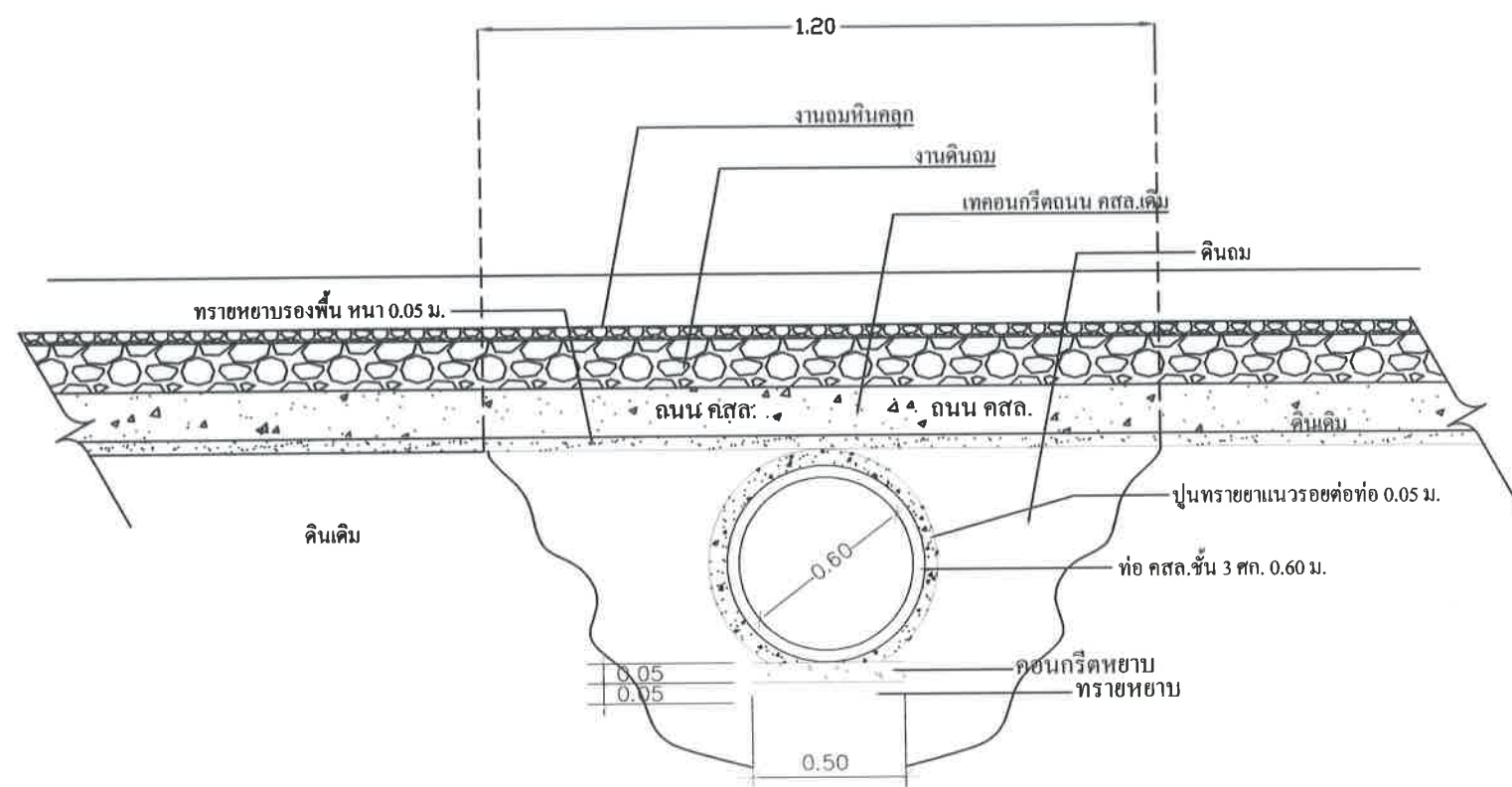
รูปแบบรายการก่อสร้างอาจมีการเปลี่ยนแปลงได้ตามความเหมาะสม  
ขึ้นอยู่กับความเห็นชอบของผู้ควบคุมงานและคณะกรรมการตรวจรับงานจ้าง  
แต่ทั้งนี้จะต้องเป็นประโยชน์ต่อราชการและไม่เป็นการลดปริมาณ

วัสดุ - ความแข็งแรงของโครงสร้างลงแต่อย่างใด

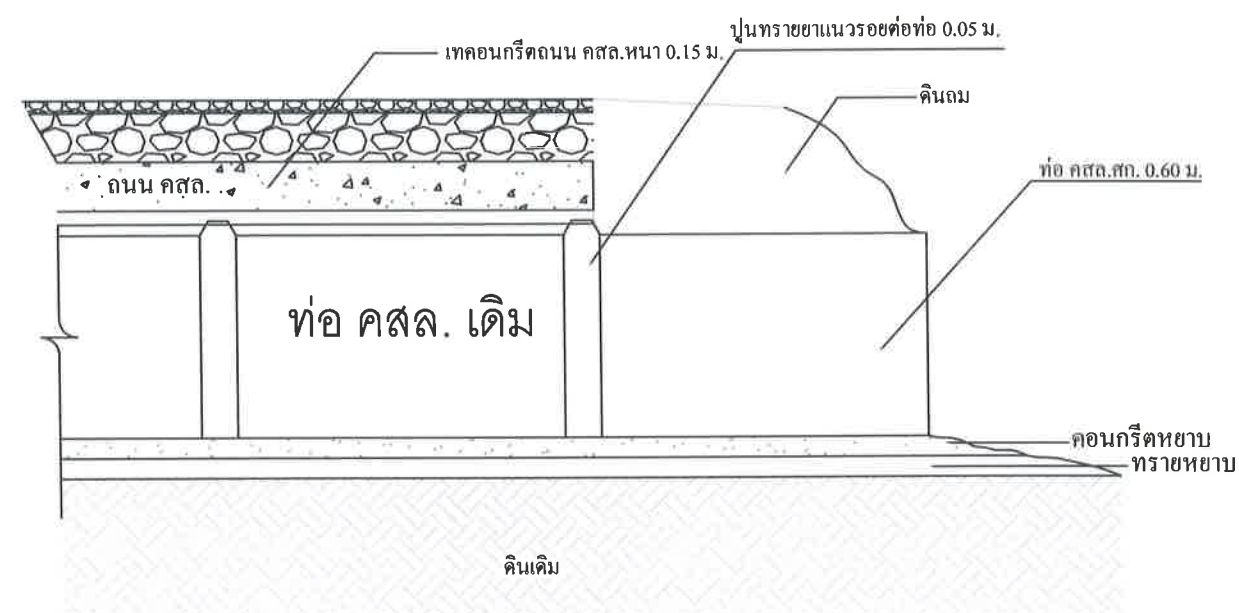


แสดงแบบแปลนงานวางท่อระบายคสล.

<div>  <div> <div>องค์การบริหารส่วนตำบลป่าตึง</div> <div>อำเภอแม่จัน จังหวัดเชียงราย</div> </div> </div>			
<div>โครงการ</div> <div>ปรับปรุงถนน</div> <div>บ้านแม่เพียง หมู่ที่ ๘</div> <div>ตำบลป่าตึง อำเภอแม่จัน จังหวัดเชียงราย</div>	สำรวจ		ผู้ช่วยนายช่างโยธา
	ออกแบบ		วิศวกรโยธา
	เขียนแบบ		ผู้ช่วยนายช่างโยธา
	ตรวจ		ผู้อำนวยการกองช่าง
รายการ	เห็นชอบ		ปลัด อบต.
	อนุมัติ		นายก อบต.
แบบเลขที่ ๐๖๐/๒	มาตราส่วน		แผ่นที่ 5/8



รูปตัด A



รูปตัด B

## หมายเหตุ

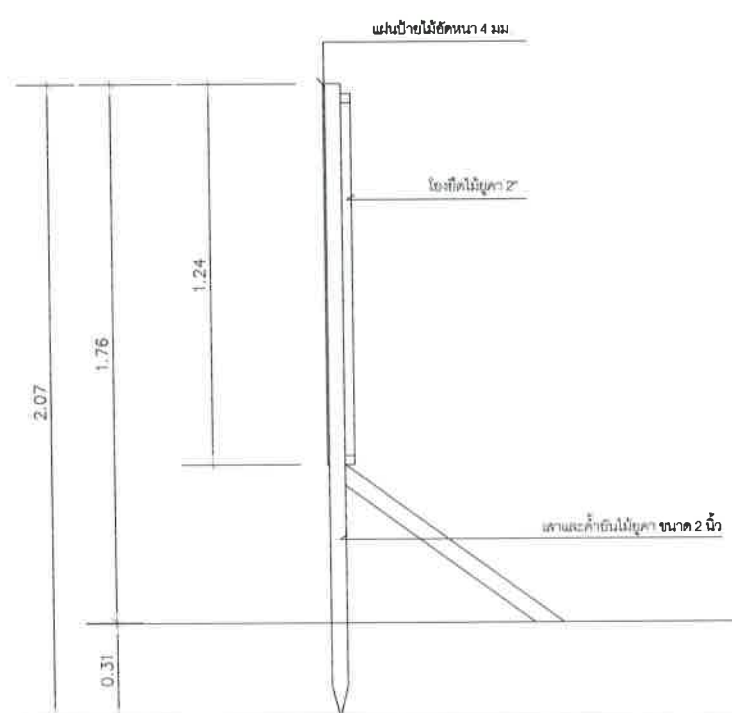
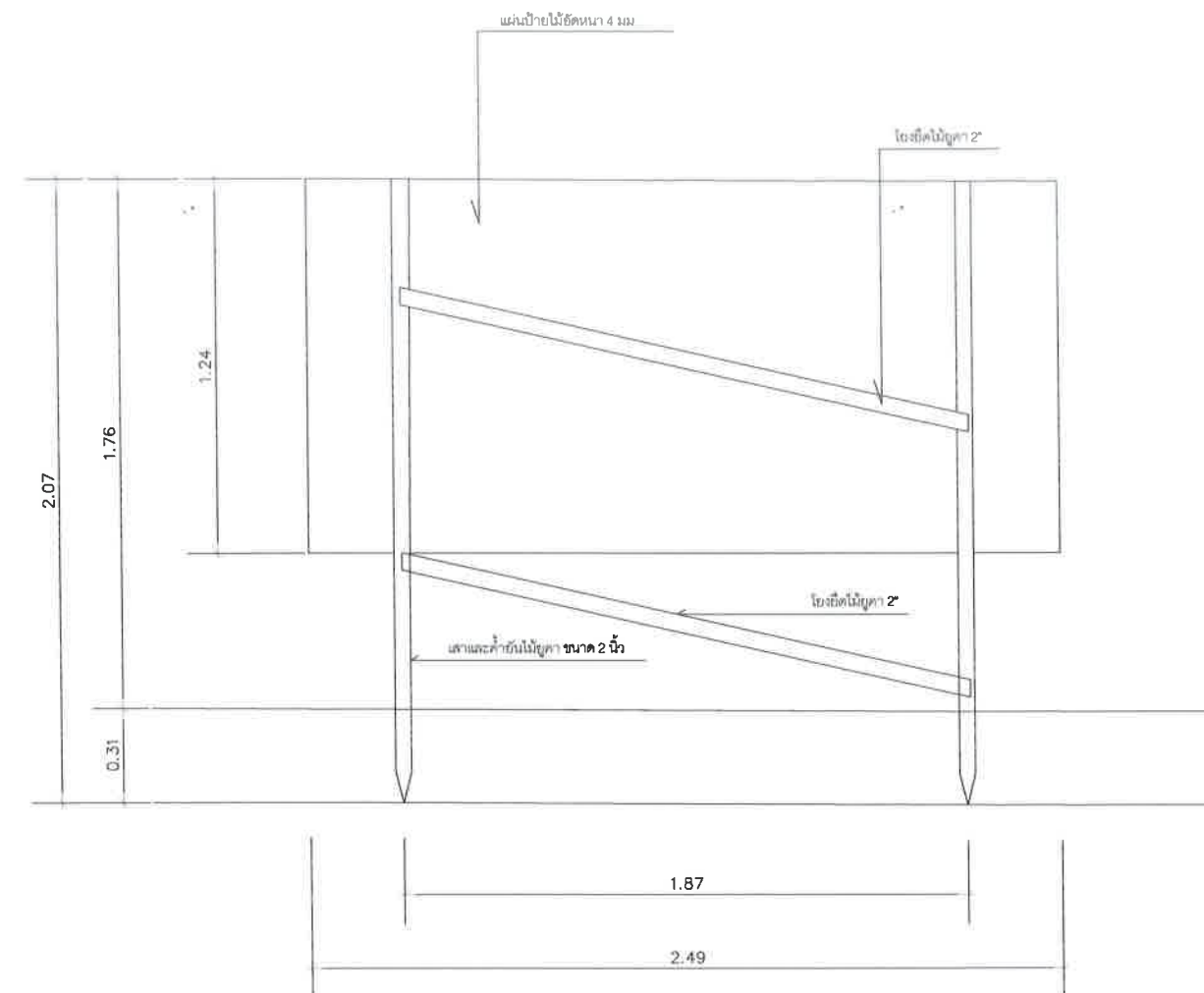
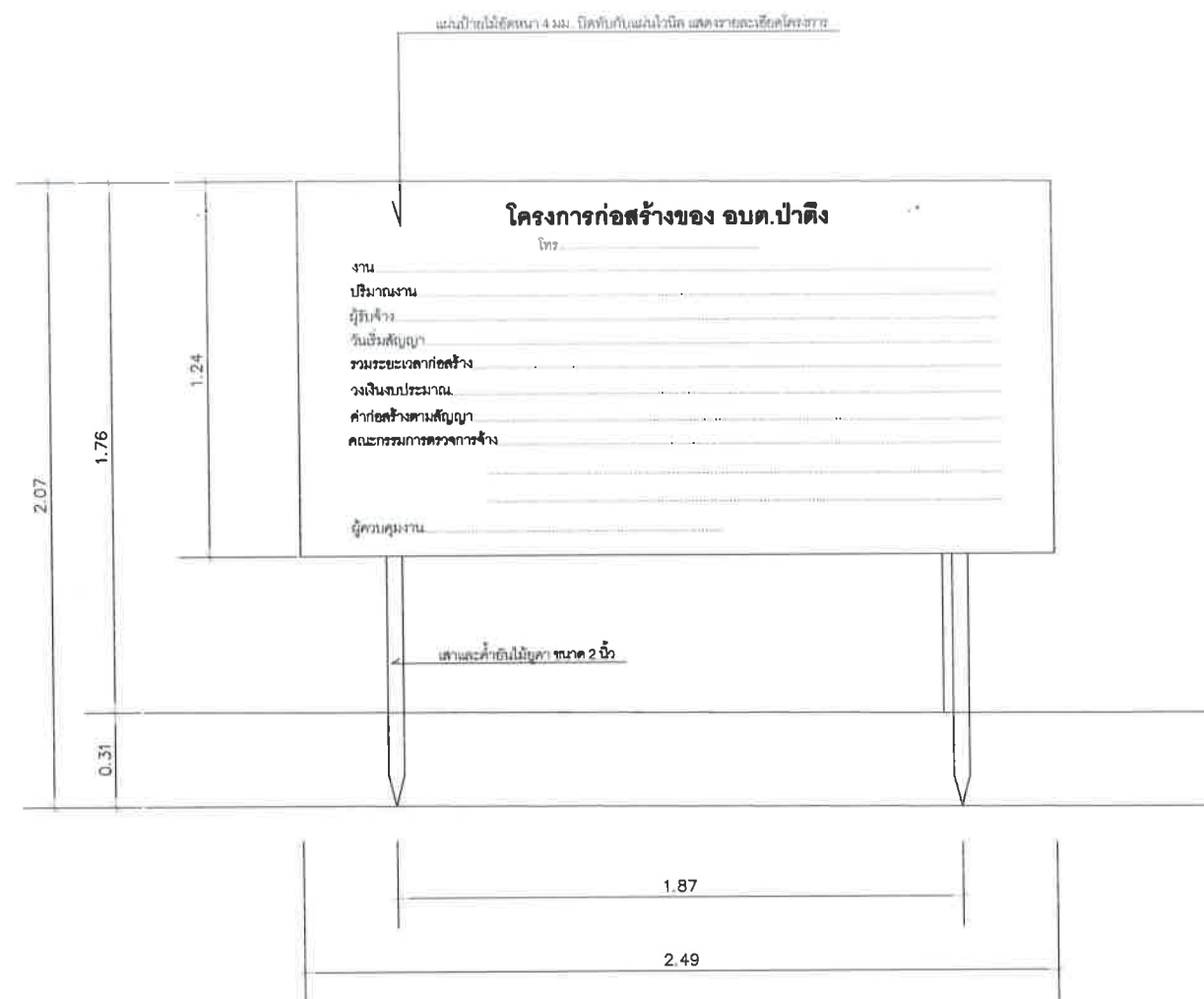
รูปแบบรายการก่อสร้างอาจมีการเปลี่ยนแปลงได้ตามความเหมาะสม  
ขึ้นอยู่กับความเห็นชอบของผู้ควบคุมงานและคณะกรรมการตรวจรับงานจ้าง  
แต่ทั้งนี้จะต้องเป็นประโยชน์ต่อราชการและไม่เป็นการลดปริมาณ  
วัสดุ - ความแข็งแรงของโครงสร้างลงแต่อย่างใด

## แสดงแบบรูปตัดงานวางท่อ คสล.



องค์การบริหารส่วนตำบลป่าตึง  
อำเภอแม่จัน จังหวัดเชียงราย

โครงการ ปรับปรุงถนน บ้านแม่เฟือง หมู่ที่ ๘.๕ ตำบลป่าตึง อำเภอแม่จัน จังหวัดเชียงราย	สำรวจ		ผู้ช่วยนายช่างโยธา
	ออกแบบ		วิศวกรโยธา
	เขียนแบบ		ผู้ช่วยนายช่างโยธา
	ตรวจ		ผู้อำนวยการกองช่าง
รายการ	เห็นชอบ		ปลัด อบต.
	อนุมัติ		นายก อบต.
แบบเลขที่ ๐๖๐/๒๙	มาตราส่วน		แผ่นที่ 6/8



ป้ายโครงการระหว่างดำเนินงานก่อสร้าง

องค์การบริหารส่วนตำบลป่าตึง			
อำเภอแม่จัน จังหวัดเชียงราย			
 <p>โครงการ ปรับปรุงถนน บ้านแม่เพียง หมู่ที่ 5 ตำบลป่าตึง อำเภอแม่จัน จังหวัดเชียงราย</p>	สำรวจ		พช.นางข้างเขียนแบบ
	ออกแบบ		วิศวกรโยธา
	เขียนแบบ		พช.นางข้างเขียนแบบ
	ตรวจ		ผู้อำนวยการกองช่าง
รายการ	เห็นชอบ		ปลัด อบต.
	อนุมัติ		นายก อบต.
แบบเลขที่ 07/๒๓	มาตราส่วน		แผ่นที่ 7/8



โครงการ.....

รายการวัสดุหรือครุภัณฑ์ที่ใช้ในโครงการ  
แผนการใช้วัสดุที่ผลิตภายในประเทศ

ลำดับ	รายการ	หน่วย	ปริมาณ	ราคาต่อหน่วย (บาท)	เป็นเงิน (รวม)	วัสดุ ในประเทศ	วัสดุ ต่างประเทศ
๑							
๒							
๓							
๔							
๕							
รวม							
อัตรา (ร้อยละ)							

ลงชื่อ ..... (คู่สัญญาฝ่ายผู้รับจ้าง)

หมายเหตุ

( )

ราคาต่อหน่วยที่ใส่ในตารางการจัดทำแผนการใช้วัสดุก่อสร้างภายในประเทศ เป็นราคาตามใบแจ้งปริมาณงานและราคาซึ่งแนบสัญญาก่อสร้าง ซึ่งจัดทำตามหนังสือ ที่ กค(ทวจ) 0405.2/ว452 ลง 17 กันยายน 2562 (ว452) และกรณีที่จัดจ้างด้วยวิธีการเฉพาะเจาะจง ให้เป็นราคาแนบท้ายสัญญา ที่ผ่านการดำเนินการด้วยวิธีการเดียวกันกับหนังสือ ว452

โครงการ.....

รายการวัสดุหรือครุภัณฑ์ที่ใช้ในโครงการ  
แผนการใช้เหล็กที่ผลิตภายในประเทศ  
ปริมาณเหล็กทั้งโครงการ xxx (ตัน)

ลำดับ	รายการ	หน่วย	ปริมาณ	วัสดุ ในประเทศ	วัสดุ ต่างประเทศ
๑					
๒					
๓					
๔					
๕					
รวม					
อัตรา (ร้อยละ)					

ลงชื่อ ..... (คู่สัญญาฝ่ายผู้รับจ้าง)

( )






ข้อกำหนดเกี่ยวกับการใช้วัสดุก่อสร้างและครุภัณฑ์ตามสัญญาก่อสร้างเพื่อส่งเสริมการใช้ สินค้า/ผลิตภัณฑ์ ที่ผลิตในประเทศ

1. ผู้รับจ้างต้องใช้วัสดุก่อสร้างหรือครุภัณฑ์ที่เป็นส่วนหนึ่งของงานก่อสร้าง(ถ้ามี) ตามโครงการก่อสร้างนี้ โดยตรงเป็นวัสดุก่อสร้างหรือครุภัณฑ์ที่เป็นผลิตภัณฑ์ที่ผลิตภายในประเทศ ไม่น้อยกว่าร้อยละ 60 ของมูลค่าวัสดุก่อสร้างที่ใช้ในโครงการก่อสร้างนี้ ทั้งนี้หากงานก่อสร้างมีวัสดุก่อสร้างที่เป็นเหล็ก จะต้องใช้วัสดุก่อสร้างที่เป็นเหล็กซึ่งเป็นสินค้าผลิตภายในประเทศ ไม่น้อยกว่าร้อยละ 90 ของปริมาณเหล็กที่ใช้ตามสัญญาก่อสร้างนี้
2. ผู้รับจ้างต้องเสนอแผนการใช้วัสดุที่ผลิตภายในประเทศและแผนการใช้เหล็กที่ผลิตภายในประเทศ ทั้งนี้ โดยให้แนบตารางผนวก 2 และ ผนวก 3 ไปด้วย เว้นแต่กรณีที่ระยะเวลาดำเนินการตามสัญญาไม่เกิน 60 วัน
3. ผู้รับจ้างต้องแสดงหลักฐานเพื่อประกอบการพิจารณาว่าวัสดุก่อสร้างหรือครุภัณฑ์เป็นผลิตภัณฑ์ที่ผลิตภายในประเทศ อย่างใดอย่างหนึ่งแล้วแต่กรณี แสดงต่อผู้ว่าจ้างเมื่อผู้ว่าจ้างร้องขอเพื่อประกอบการตรวจสอบของผู้รับจ้างว่าวัสดุก่อสร้าง/ครุภัณฑ์ ที่ผู้รับจ้างนำมาใช้เป็นผลิตภัณฑ์ที่ผลิตในประเทศหรือไม่ ดังนี้

1) สำเนาใบรับรองสินค้าที่ผลิตในประเทศ Made in Thailand (Mit) ที่ออกโดยสภาอุตสาหกรรมแห่งประเทศไทย (ถ้ามี)

2) ฉลากสินค้า ที่แสดงว่าเป็นสินค้าที่ผลิตในประเทศไทย (ถ้ามี)

3) หลักฐานแสดงที่ตั้งของแหล่งผลิต ที่สามารถแสดงได้ว่าเป็นวัสดุก่อสร้างที่เป็นผลิตภัณฑ์ในประเทศ เช่นตำแหน่งที่ตั้งโรงโม่หิน ท่าทราย บ่อดิน เป็นต้น (ถ้ามี)

	องค์การบริหารส่วนตำบลป่าตึง		
	อำเภอแม่จัน จังหวัดเชียงราย		
โครงการ	ผู้สำรวจ		ผ.ช.นายช่างเขียนแบบ
ปรับปรุงถนน	ออกแบบ		วิศวกรโยธา
บ้านแม่เพียง หมู่ที่ ๕	เขียนแบบ		ผ.ช.นายช่างเขียนแบบ
ลำเภอกาโด่ง อำเภอแม่จัน จังหวัดเชียงราย	ตรวจ		ผู้อำนวยการกองช่าง
รายการ	เห็นชอบ		ปลัด อบต.
	อนุมัติ		นายก อบต.
แบบเลขที่ ๐7๐169	มาตราส่วน		แผ่นที่ 8/8