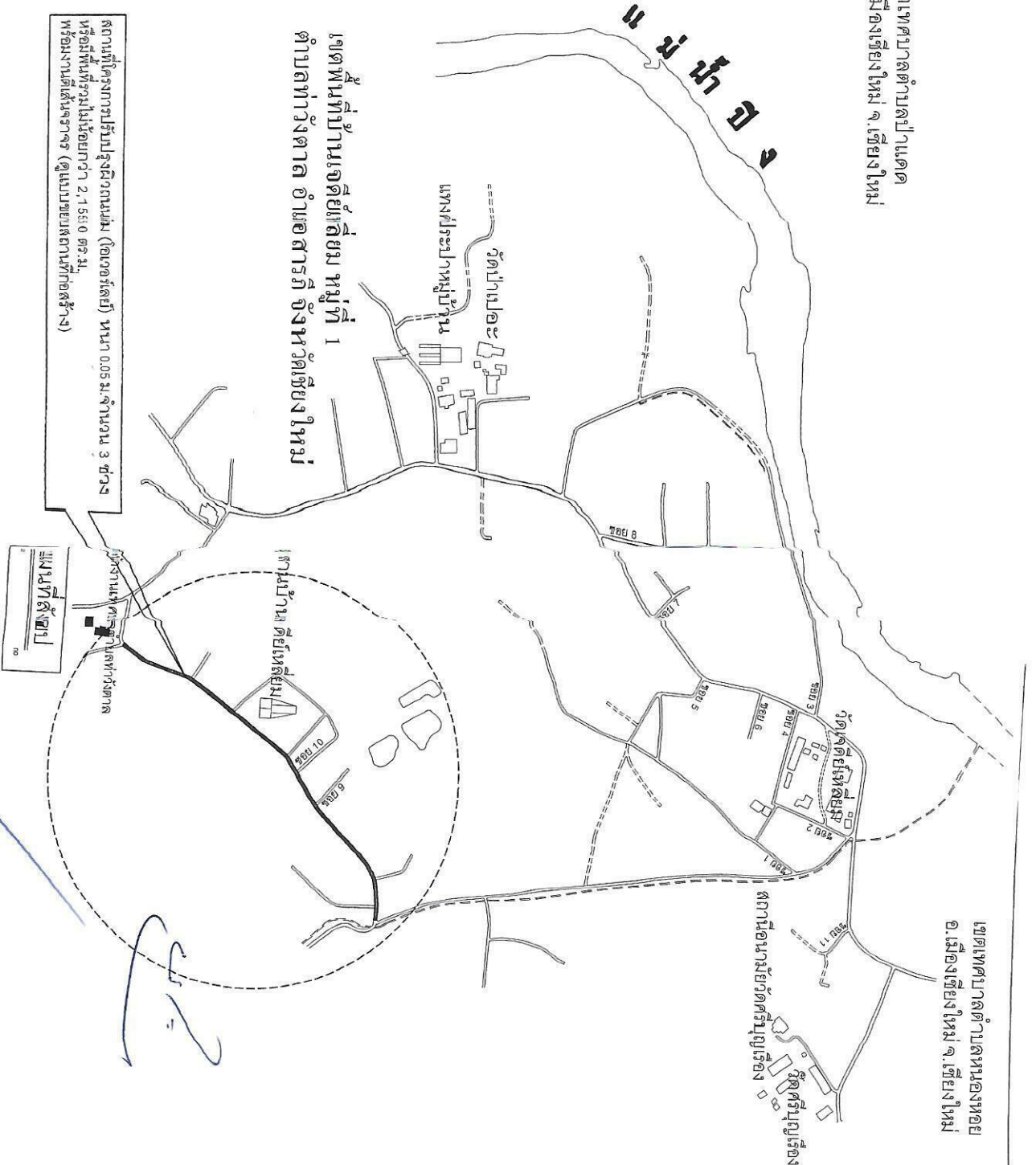




เขตเทศบาลตำบลป่าแดด
อ.เมืองเชียงใหม่ จ.เชียงใหม่



เขตพื้นที่รับน้ำเจดีย์เหลี่ยม หมู่ที่ 1
ตำบลท่าวังตาล อำเภอสารภี จังหวัดเชียงใหม่

สถานที่โครงการปรับปรุงฝักริมน้ำ (โดยขอรับ) หน้า 0.05 ม. จำนวน 3 ช่วง
หรือพื้นที่รวมไม่น้อยกว่า 2,155.50 ตร.ม.
พร้อมงานติดตั้งราง (ดูแบบรายละเอียดก่อสร้าง)

แผนที่
00

โครงการปรับปรุงฝักริมน้ำ โดยขอรับ (โดยขอรับ) ขนาดหน้า 0.05 ม. จำนวน 3 ช่วง
หรือพื้นที่รวมไม่น้อยกว่า 2,155.50 ตร.ม. พร้อมงานติดตั้งราง (ดูแบบรายละเอียดก่อสร้าง)
สถานที่ 1 - บ้านวังตาล อำเภอสารภี จังหวัดเชียงใหม่



เขตเทศบาลตำบลท่าวังตาล
จ.เชียงใหม่

โครงการ

ปรับปรุงฝักริมน้ำ (โดยขอรับ) หน้า 0.05 ม. จำนวน 3 ช่วง
หรือพื้นที่รวมไม่น้อยกว่า 2,155.50 ตร.ม.
พร้อมงานติดตั้งราง

สถานที่ก่อสร้าง

ถนนสายหลัก ม. 108
บ้านวังตาล อ. สารภี จ. เชียงใหม่

สำรวจ

นายสุรัฐ เมฆทอง
นายช่างโยธา

ออกแบบ - วิศวกร
นายธนบัตร ปวงคำคง
นายช่างโยธา

ตรวจ

นายธนบัตร ปวงคำคง
ผู้ชำนาญการกองช่าง

เห็นชอบ

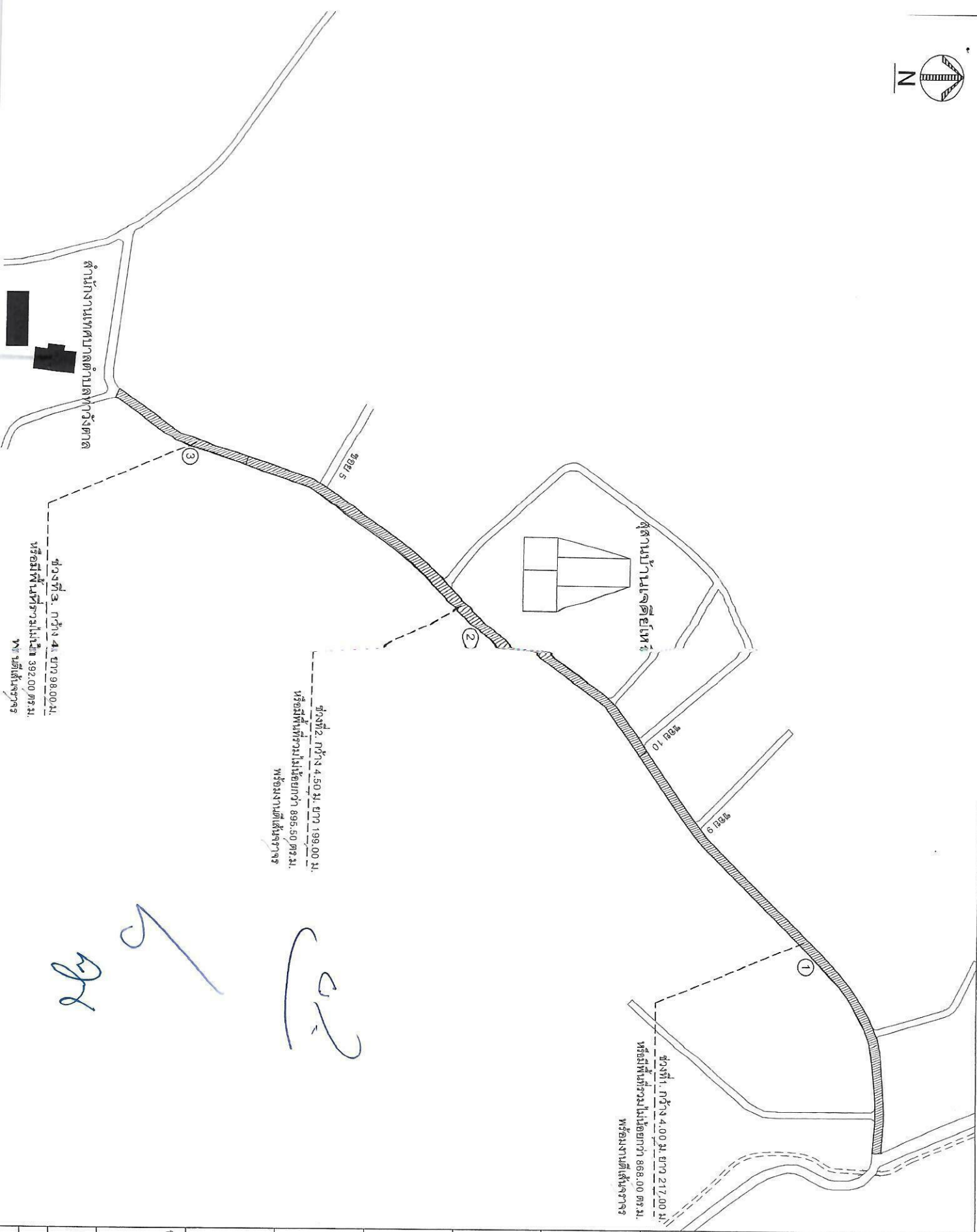
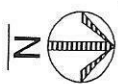
นายธรรมรัฐ จรัสดี
นายกเทศมนตรีตำบลท่าวังตาล

อนุมัติ

นางวิมลรัก ดนธิ์
นายกเทศมนตรีตำบลท่าวังตาล

แบบเลขที่
ตามแบบเทศาภิบาลเทศบาล

ว.ค.ป.



เทศบาลตำบลท่าวังศาล
จ. เชียงใหม่

โครงการ

ปรับปรุงผิวถนนเดิม (เดิมมีผิว) ขนาด 6.05 ม. จำนวน 3 ช่วง
หรือพื้นที่รวมไม่น้อยกว่า 2,155.50 ตร.ม.
พร้อมแนบผังจราจร

สถานที่ก่อสร้าง

ถนนสายหลัก บ.เจ็ดกุ่ม ต.ม.1 -
บ.ท่าช้าง ม.1 ต.ท่าวังศาล อ.สารภี จ.เชียงใหม่

สำรวจ

นายสุรัฐ เหมระฆัง
นายชัชเชธา

ออกแบบ - ธีรพัฒน์

นายณัฏฐ์ ปวงคำคง
นายชัชเชธา

ตรวจ

นายณัฏฐ์ พล จุลสวัสดิ์
ผู้อำนวยการกองช่าง

เห็นชอบ

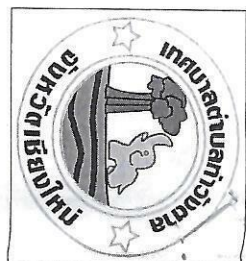
นายธรรmgrัฐ จุลสวัสดิ์
ปลัดเทศบาลตำบลท่าวังศาล

อนุมัติ

นาง วิมลรัก ดนเชื้อ
นายกเทศมนตรีตำบลท่าวังศาล

แบบเลขที่
ตามแบบเทศบาลตำบลท่าวังศาล กำหนด

ว.ค.ป.



เทศบาลตำบลท่าวังตาล
จ. เชียงใหม่

โครงการ

ปรับปรุงภูมิทัศน์ (Intercept) ทาง ๐.๐๕ ม. จำนวน ๓ ช่วง
งบประมาณปี ๒๕๖๒ ๒, ๑๕๕,๕๐๐ บาท
พร้อมงบเพิ่มเติมจาก

สถานที่ก่อสร้าง

ถนนสายหลัก บ.เจริญศิลป์ ม. ๑ -
บ.วังคำ ม. ๑ ต.ท่าวังตาล อ.สารภี จ. เชียงใหม่

สำรวจ

นายสุรัฐ เนสคนอง
นายช่างโยธา

ออกแบบ - วิศวกร

นายธนกร ปวงคำคง
นายช่างโยธา

ตรวจ

นายสุพล สุทธิศิลป์
ผู้อำนวยการกองช่าง

เห็นชอบ

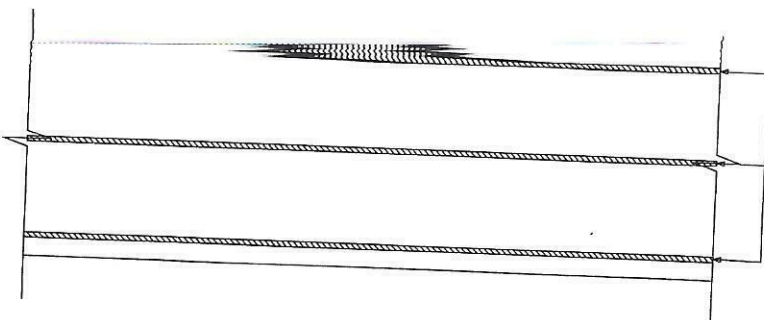
นาย อรรถวิทย์ จตุตธินันท์
ปลัดเทศบาลตำบลท่าวังตาล

อนุมัติ

นาง วิมลรัก ตันเชื้อ
นายกเทศมนตรีตำบลท่าวังตาล

แบบเลขที่
ตามแบบเทศบาลตำบลท่าวังตาล กำหนด

ว.ค.ป.



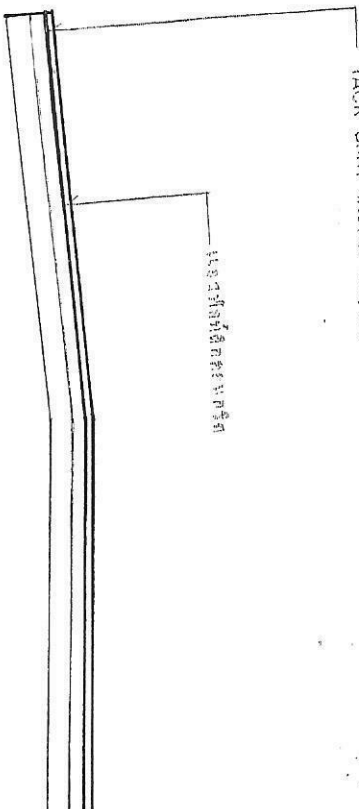
พื้นที่สำรวจด้วยเครื่องวัดระยะทาง
จุด 3 เส้น กว้าง 0.10 ม. ยาวตลอดทาง

แบบขยายงานติดตั้งราง

scale

1:100

TACK COAT ชั้นบาง RC, RS - 2K ตามขวางถนนที่มีขอบแอสฟัลต์ที่ในอัตรา

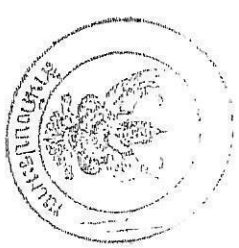
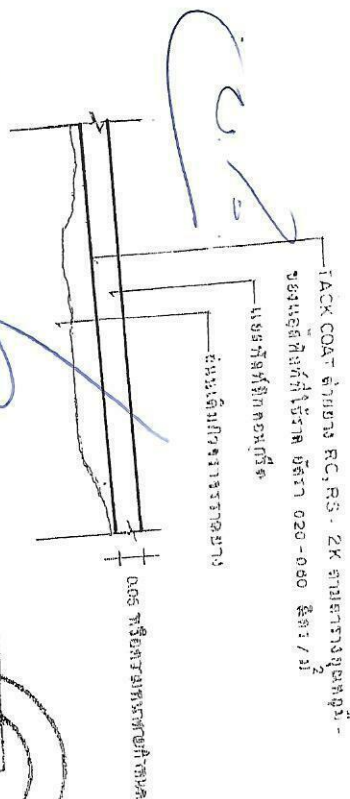


รูปตัดถนน แอสฟัลต์ผิวจราจร ขอบแอสฟัลต์
not to scale

Handwritten signature/initials.

รายละเอียดงาน OVERLAY ชั้นบาง ASPHALTIC

not to scale



กรมการปกครอง
กระทรวงมหาดไทย
แบบมาตรฐาน
กรมการก่อสร้างและ
การโยธา

วันที่
งานประกอบ
สถานที่
หน้างาน
หน้างาน
หน้างาน

หน้างาน
หน้างาน
หน้างาน

หน้างาน
หน้างาน
หน้างาน

หน้างาน
หน้างาน
หน้างาน

หน้างาน
หน้างาน
หน้างาน

หน้างาน

หน้างาน

โครงการ.....

[illegible]

(.....)