

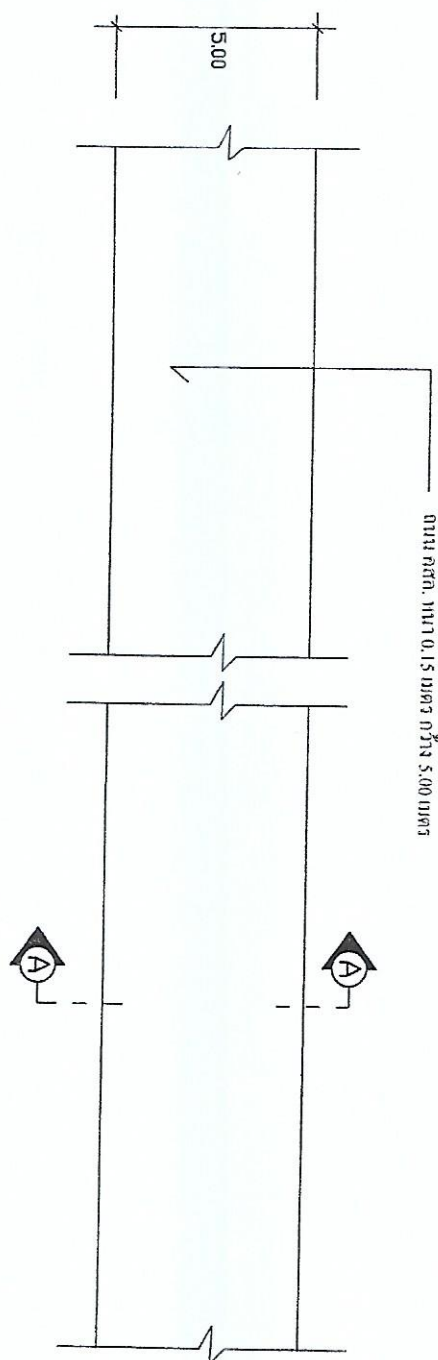
แบบ โครงการ



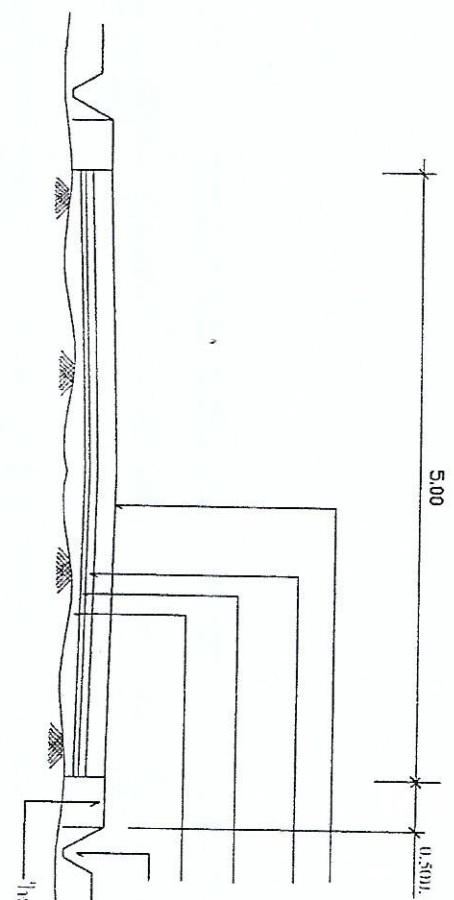
ก่อสร้างถนนคอนกรีตเสริมเหล็กสายหมู่ที่ ๒ - หมู่ที่ ๙

ตำบลคลองน้อย อำเภอชัยบุรี จังหวัดสุราษฎร์ธานี

ขนาดกว้าง 5 เมตร ยาว 1,350.00 เมตร ทน 0.15 เมตร



แปลนถนน คสล.



รูปตัดถนน คสล. A - A

ถนน คสล. หนา 0.15 เมตร กว้าง 5.00 เมตร
 ทรายหยาบรองพื้นอัดแน่น หนา 0.05 เมตร
 ชั้นรองพื้นทางหินลูกรังอัดแน่นไม่น้อยกว่า 95 % STANDARD PROCTOR
 ชั้นรองพื้นทางหินลูกรังอัดแน่นไม่น้อยกว่า 95 % STANDARD PROCTOR
 วัสดุรองพื้นทางหินลูกรังอัดแน่นไม่น้อยกว่า 95 % STANDARD PROCTOR

บันไดทางขึ้นสู่ข้างละ 0.50 เมตร

นายพิษณุ หนูจวบ
 เลข 13507



โครงการ

ห้องสร้างถนนคอนกรีต
 บริเวณถนนสายที่ 2 -
 หมู่ที่ 5

นายพิษณุ หนูจวบ
 วิศวกร

นายพิษณุ หนูจวบ
 วิศวกร

นายพิษณุ หนูจวบ
 วิศวกร

นายพิษณุ หนูจวบ
 วิศวกร

นายพิษณุ หนูจวบ
 วิศวกร

นายพิษณุ หนูจวบ
 วิศวกร

นายพิษณุ หนูจวบ
 วิศวกร

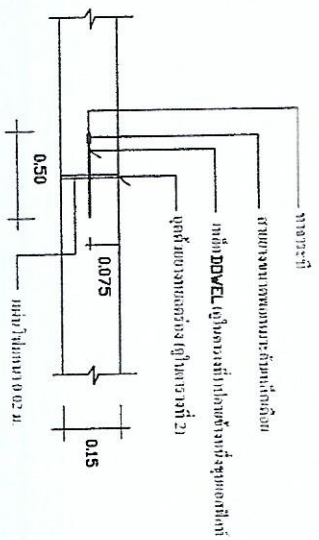
นายพิษณุ หนูจวบ
 วิศวกร

เหล็ก DOWEL (เส้นยาวทั้ง 1)

เหล็ก WIRE MESH DIA @ 0.20 ม.

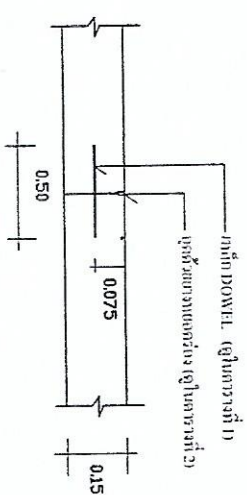
EXPANSION JOINT

CONTRACTION JOINT



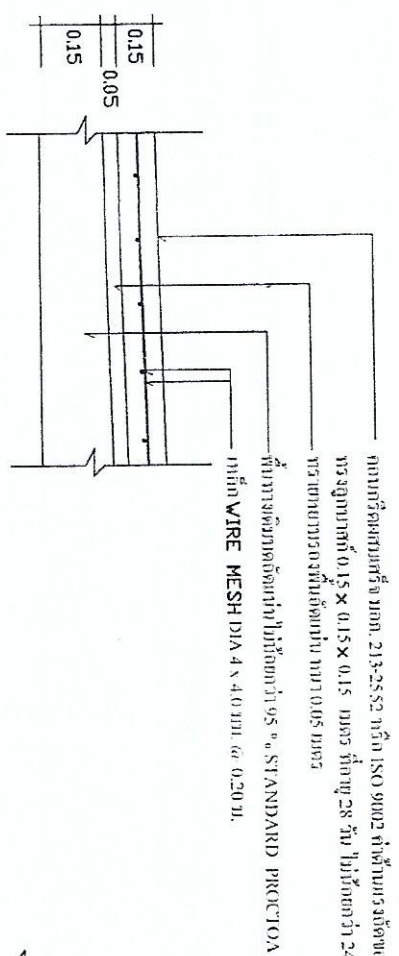
EXPANSION JOINT

ทุกระยะไม่เกิน 50 เมตร



CONTRACTION JOINT

ทุกระยะไม่เกิน 10 เมตร



รายละเอียดถนน กสค.

LONGITUDINAL JOINT

นายสิทธิชัย ฤทธิชัย
ธ.13307



โครงการ	ถนนสายใหม่
ข้อควรระวัง	ห้ามใช้รถบรรทุกน้ำหนักเกิน 10 ตัน
วันที่	13/07/2561
ชื่อ	นายสิทธิชัย ฤทธิชัย
ตำแหน่ง	วิศวกร
บริษัท	บริษัท 13307 จำกัด
ที่อยู่	เลขที่ 13307 ถนนสายใหม่ กรุงเทพมหานคร
โทรศัพท์	02-13307
โทรสาร	02-13307
อีเมล	13307@13307.com

๑๖๕๗๓

การที่จะหาประโยชน์จากค่าคอมมิชชั่น ที่ได้รับจากรายการขายสินค้าและบริการนั้น จะต้องมีการพิจารณาถึงข้อดีและข้อเสียของการขายสินค้าและบริการนั้นด้วย

การวัดการลด ความยาว T (มม.)	รอยต่อที่ก่อตัวแนวตั้ง		รอยต่อที่ก่อตัวตามยาว		รอยต่อตามยาว		การวัดการลดความ ยาวตามแนวตั้ง ตามแนวตั้ง (มม.)
	CONTRACTION JOINT		EXPANSION JOINT		LONGITUDINAL JOINT		
	พื้นที่หน้าตัด, มม.	ความยาว, มม.	พื้นที่หน้าตัด, มม.	ความยาว, มม.	พื้นที่หน้าตัด, มม.	ความยาว, มม.	
150	RB 19	500	RB 15	500	DB 16	500	50
200	RB 25	500	RB 19	500	DB 16	500	50

๑๗๕๗๗

การลงนาม/การขอการไว้ประกัน และ/การขอใบรับรองการเกิด

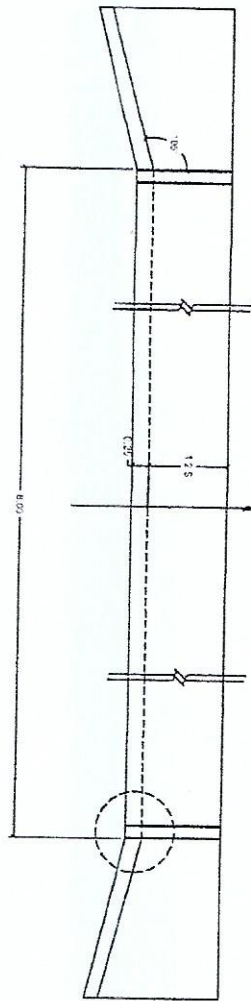
ชนิดของวัสดุเชื่อม	ระยะห่างระหว่างรอยต่อ (มม.)	จำนวนครั้งของการเชื่อม (มม.)	จำนวนพื้นที่ของรอยต่อ (มม.)
รอยต่อที่เชื่อมด้วยเทคนิคการเชื่อม CONTRACTION JOINT	$\begin{matrix} < 11 \\ 11 - 15 \\ 15 - 20 \end{matrix}$	$\begin{matrix} 10 \\ 15 \\ 20 \end{matrix}$	$\begin{matrix} 40 \\ 50 \\ 50 \end{matrix}$
รอยต่อที่เชื่อมด้วยเทคนิคการเชื่อม EXPANSION JOINT	ทุกระยะห่างเกิน 100 มม.	25	50
รอยต่อแบบยาว LONGITUDINAL JOINT	—	10	50

វិទ្យាបូរណ៍

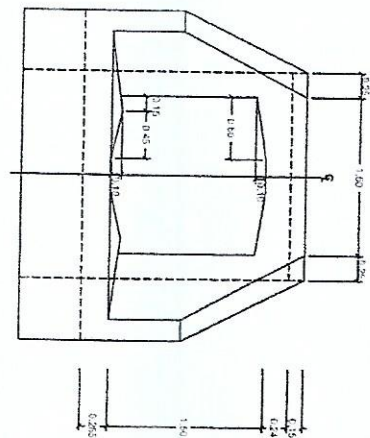
1. ส่วนที่ 1000 CONCRETE FINISHER PAVEMENT นัลลันตอส
มีหน่วยคำนวณคือ ปริมาตรของผิวที่กลึงแล้ว
2. ส่วนที่ 1001 CIRCULAR CUT JOINT หน่วยคำนวณคือเมตร
ตาม ASTM D 1190 นัลลันตอสใช้คือเมตร
3. ส่วนที่ 1002 การกลึงผิวหน้าและขอบหน่วยคำนวณคือเมตร 7 วัน
4. ส่วนที่ 1003 การบดพื้นผิวของผิวที่กลึงแล้วด้วย 28 วัน หน่วยคำนวณคือตารางเมตร
หรือตารางฟุต นัลลันตอสใช้คือตารางเมตร 7 วัน ซึ่งตรงกับในแบบจ่ายใช้ประมาณ 240 ตร.ฟุต/ชม.
หรือตารางฟุต 240 ตารางฟุต/ชม.

ซึ่งถ้าหากมองย้อนกลับไปที่ข้อมูลในช่วงปี ๒๕๖๒-๒๕๖๓ จะเห็นได้ว่า การเพิ่มขึ้นของรายได้เฉลี่ยต่อหัวของประชากรไทยในช่วงปี ๒๕๖๒-๒๕๖๓ นั้นมีสาเหตุมาจากการเพิ่มขึ้นของรายได้เฉลี่ยต่อหัวของประชากรไทยในช่วงปี ๒๕๖๒-๒๕๖๓

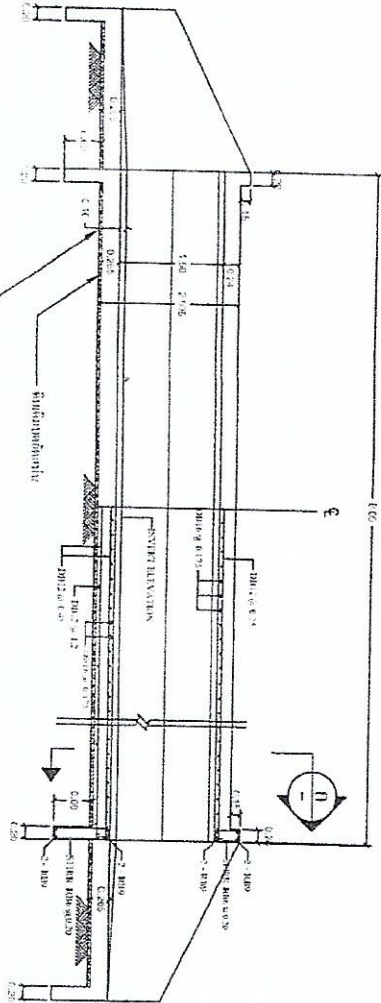
- [illegible]



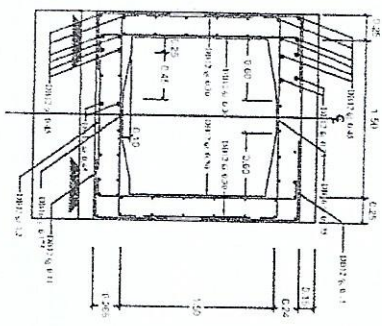
รูปแปลน



รูปด้านหน้า



รูปตัดตามยาว



รูปตัด ก - ก



โครงการ
ก่อสร้างถนนคอนกรีต
เสริมเหล็กสายภูมิวิทย์ ๒-
หมู่ที่ ๕

ภาพ มณฑลอุดร
มณฑลอุดร

ผู้ควบคุม
(นาย) (นาย) (นาย)
นาย (นาย) (นาย) (นาย)

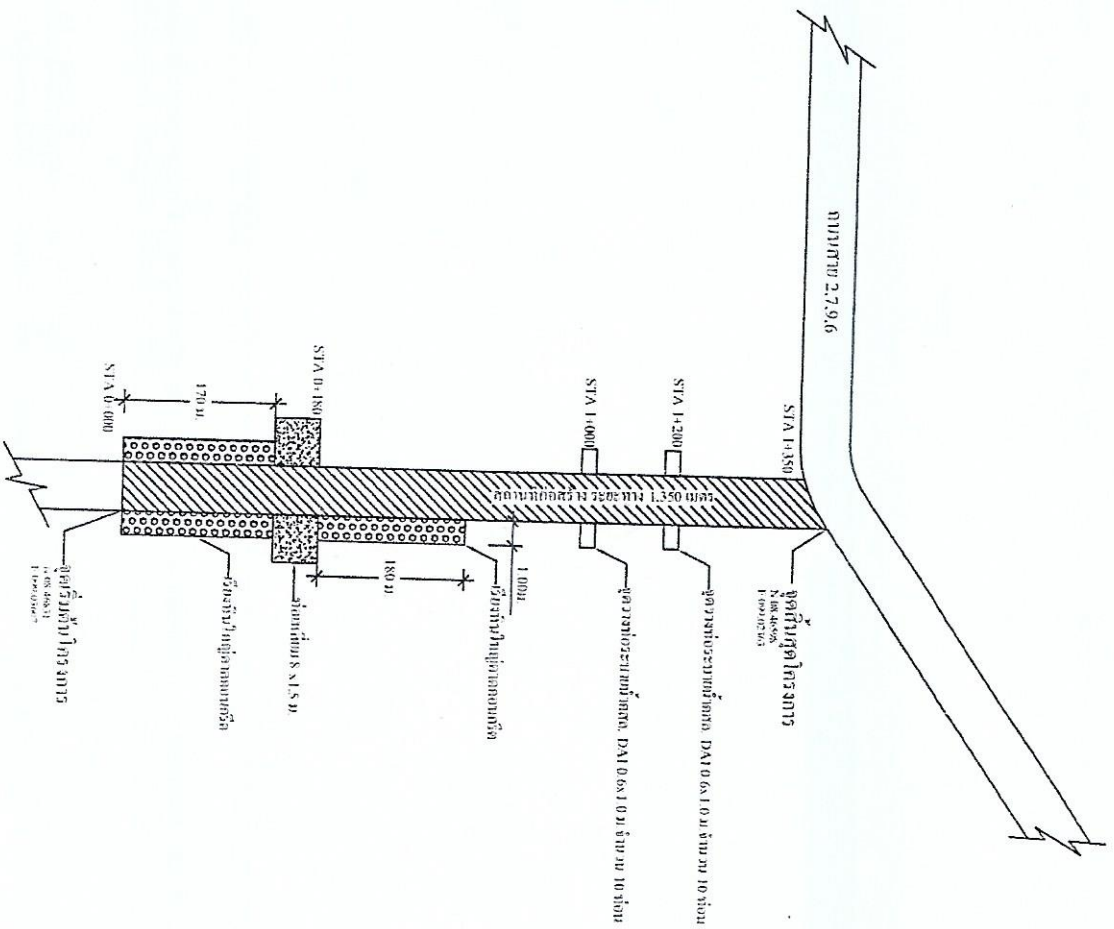
นาย (นาย) (นาย) (นาย)
นาย (นาย) (นาย) (นาย)

นาย (นาย) (นาย) (นาย)
นาย (นาย) (นาย) (นาย)

นาย (นาย) (นาย) (นาย)
นาย (นาย) (นาย) (นาย)

นาย (นาย) (นาย) (นาย)
นาย (นาย) (นาย) (นาย)

นาย (นาย) (นาย) (นาย)
นาย (นาย) (นาย) (นาย)



เลขที่หนังสือ
ศบ.13307

[illegible]

ราชการประกอบแบบสำหรับการก่อสร้างถนนภายในหมู่บ้าน
องค์การบริหารส่วนตำบลคลองน้อย อ.ชัยบุรี จ.สุราษฎร์ธานี

- [illegible]

การดำเนินงาน

- [illegible]

การควบคุมอย่างใกล้ชิด

- [illegible]

สามารถระบุเกณฑ์ได้เฉพาะในแง่ของ

- [illegible]