

ราคากลางงานก่อสร้างทาง

ชื่อโครงการ/งานก่อสร้าง ก่อสร้างถนนคอนกรีตเสริมเหล็กทางเข้าป่าช้าวัดวังทอง จากหน้าบ้านของนายระเบียบ เสนอใจ ไปถึงหน้าศาลาพักญาติ

สายทาง สายทางภายในหมู่บ้าน

ปริมาณงาน ผิวจราจรกว้าง 4.00 เมตร ระยะทางยาว 212.00 เมตร ไหล่ทางข้างละ 0.25 เมตร หรือปริมาณพื้นที่ใช้สอย

ไม่น้อยกว่า 848.00 ตารางเมตร รายละเอียดตามแบบแปลน อบต.ศรีบุญเรืองเรื่องกำหนด

สถานที่ก่อสร้าง หมู่ที่ 16 บ้านห้วยวังทอง ตำบลศรีบุญเรือง อำเภอศรีบุญเรือง จังหวัดหนองบัวลำภู

หน่วยงานเจ้าของโครงการ องค์การบริหารส่วนตำบลศรีบุญเรือง อำเภอศรีบุญเรือง จังหวัดหนองบัวลำภู

แบบเลขที่ ท.1 - 01

คำนวณราคากลางโดย กองช่าง อบต.ศรีบุญเรือง

เมื่อวันที่ 25 มีนาคม 2567

ลำดับ	รายการ	หน่วย	ปริมาณงาน	ราคาต่อหน่วย	ราคาทุน (บาท)	Factor F	ราคาต่อหน่วย x FF	ราคากลาง
1	งานปรับปรุงโครงสร้างทาง							
1.1	งานเกรดเกลี่ยปรับแต่งคันทางเดิม (จุดป่าเถาตอถนนเดิม)	ตร.ม.	954.00	1.73	1,650.42	1.3642	2.36	2,251.50
2	งานรองพื้นทางและพื้นทาง							
2.1	งานรองพื้นทางวัสดุผสมร่วน หินเฉลี่ย 0.00 ม.	ลบ.ม.	169.60	349.14	59,214.14	1.3642	476.30	80,779.93
2.2	งานทรายรองใต้ผิวทางคอนกรีต หินเฉลี่ย 0.05 ม.	ลบ.ม.	42.40	641.60	27,203.84	1.3642	875.27	37,111.48
2.3	งานไหล่ทางวัสดุผสมร่วน หินเฉลี่ย 0.20 ม. (เกลี่ยแต่ง)	ลบ.ม.	21.20	294.07	6,234.28	1.3642	401.17	8,504.80
3	งานผิวทาง							
3.1	ผิวทางเบอร์ดเลนส์แบบคั่นคอนกรีต ทน 0.15 ม. (ใช้ตะแกรงเหล็ก 4 มม. ขนาด 0.10 x 0.30 ม.)	ตร.ม.	848.00	344.00	291,712.00	1.3642	469.28	397,953.51
3.2	รอยต่อเฉื่อยขยายตามขวาง (Expansion Joint)	ม.	8.00	135.32	1,082.56	1.3642	184.60	1,476.83
3.3	รอยต่อเฉื่อยหดตามขวาง (Contraction Joint)	ม.	80.00	46.93	3,754.40	1.3642	64.02	5,121.75
3.4	รอยต่อตามยาว (Longitudinal Joint)	ม.	212.00	50.49	10,703.88	1.3642	68.88	14,602.23
4	งานป้ายโครงการ							
4.1	ป้ายโครงการชั่วคราว+ป้ายถาวร	ชุด	1.00	2,591.23	2,591.23	1.3642	3,534.96	3,534.95
ใช้สูตรแบบปรับราคาได้ ใช้สูตรค่า K3.4 , และใช้สูตรค่า					404,146.75		TOTAL	551,336.98

ผลรวมค่างานต้นทุนงานก่อสร้างทาง

ผลรวมค่างานต้นทุนงานก่อสร้างสะพานและท่อเหลี่ยม

ผลรวมค่าใช้จ่ายพิเศษตามข้อกำหนดและค่าใช้จ่ายอื่นๆ

ค่า FACTOR F งานก่อสร้างทาง

ค่า FACTOR F งานก่อสร้างสะพานและท่อเหลี่ยม

รวมราคาค่าก่อสร้างเป็นเงินทั้งสิ้น

=	404,146.75
=	
=	
=	
=	1.3642
=	
=	551,336.99

ปรับราคาค่าก่อสร้างคงเหลือเพียง	ห้าแสนห้าหมื่นหนึ่งพันสามร้อยสามสิบหกบาทถ้วน	551,336.00
---------------------------------	--	------------

ขนาดหรือเนื้อที่

848.00 ตร.ม.

เฉลี่ยราคา

650.16 บาท/ตร.ม.

คณะกรรมการกำหนดราคากลางได้มีมติเห็นชอบประมาณราคางานก่อสร้างทาง ตามคำสั่ง อบต.ศรีบุญเรือง

34/2567

และยึดถือเป็นราคากลางงานก่อสร้างทางเพื่อใช้ในการจัดจ้างพร้อมได้ลงลายมือชื่อไว้เป็นหลักฐาน ณ วันที่

คณะกรรมการกำหนดราคากลาง

25 มีนาคม 2567

ลงชื่อ

ประธานกรรมการ

นายเด่นชัย วิเศษสุนทร

ผู้อำนวยการกองช่าง

ลงชื่อ

10-06-25

จำเอกโกธภาพงษ์ บุญอาจ

เจ้าพนักงานธุรการ

ลงชื่อ

10-06-25

นายสุทัศน์ ภูดำนิล

ผู้ช่วยนายช่างโยธา

กรรมการ

ข้อมูลโครงการ

1. ข้อมูลทั่วไป

งานก่อสร้างทาง					
ก่อสร้างถนนคอนกรีตเสริมเหล็กทางเข้าป่าห้วยวังทอง จากหน้าบ้านของนายระเบียบ					
สายทาง					
สายในหมู่บ้าน					
หมู่ที่ 16 บ้านห้วยวังทอง ตำบลศรีบุญเรือง อำเภอศรีบุญเรือง จังหวัดหนองบัวลำภู					
ปริมาณงาน	เมตร	ระยะทางยาว	เมตร	หนาเฉลี่ย	เมตร
ลงดินลูกรังไหล่ทางกว้างข้างละ	0.25	เมตร	ดินลูกรังหนาเฉลี่ย	0.20	เมตร
หรือปริมาณพื้นที่ใช้สอยไม่น้อยกว่า					848.00 ตารางเมตร
ลงท่อระบายน้ำ คลส.ลอดถนนจำนวน 0 จุด					พ่อน
พร้อมติดตั้งไฟส่องสว่างพลังงานแสงอาทิตย์ จำนวน					- ต้น

หน่วยงานเจ้าของโครงการ

แบบเลขที่	ท.1 - 01	ส่วน/กอง	กองช่าง
ประมาณราคาโดย	นายจุติกรณ์ ภูเต้านิล	ตำแหน่ง	ผู้ช่วยนายช่างโยธา
เมื่อวันที่		ผู้รับผิดชอบ	องค์การบริหารส่วนตำบลศรีบุญเรือง
คำนวณราคากลางโดย		เมื่อวันที่	25 มีนาคม 2567

3. เห็นชอบ/อนุมัติโครงการ

ตรวจ		ตำแหน่ง	
เห็นชอบ		ตำแหน่ง	
รักษาราชการแทน		ตำแหน่ง	
อนุมัติ		ตำแหน่ง	

4. สัญญาจ้างแบบปรับราคาได้ ใช้สูตรค่า K

K3.4	งานคำนวณคอนกรีตเสริมเหล็ก	ใช้สูตร	$K = 0.30 + 0.10 \text{ H/lo} + 0.35 \text{ Cu/Co} + 0.10 \text{ Mx/Mo} + 0.15 \text{ Sx/So}$
		ใช้สูตร	
		ใช้สูตร	

5. ข้อมูลคำนวณ Factor F ใช้ประเภท

งานก่อสร้างทาง	1.3642
----------------	--------

ลงชื่อ

ประธานกรรมการ

นายเด่นชัย วิเศษสุนทร
ผู้อำนวยการกองช่าง

ลงชื่อ

๗-๐-๒๕-๕

จำเอกปัทม์พงษ์ บุญอาจ
เจ้าพนักงานธุรการ

กรรมการ

ลงชื่อ

๗-๒-๗-๕

นายจุติกรณ์ ภูเต้านิล
ผู้ช่วยนายช่างโยธา

กรรมการ

สรุปปริมาณงาน

ชื่อโครงการ/งานก่อสร้าง		ก่อสร้างถนนคอนกรีตเสริมเหล็กทางเข้าป่าช้าห้วยวังทอง จากหน้าบ้านของนายระเบียบ เสมอใจ ไปถึงหน้าศาลาพักญาติภายในหมู่บ้าน				
สายทาง		ผิวจราจรกว้าง 4.00 เมตร ระยะทางยาว 212.00 เมตร ไหล่ทางข้างละ 0.25 เมตร หรือปริมาณพื้นที่ใช้สอยไม่น้อยกว่า 848.00 ตารางเมตร รายละเอียดตามแบบแปลน อบต.ศรีบุญเรืองเรื่องกำหนดพื้นที่ 16 บ้านห้วยวังทอง ตำบลศรีบุญเรือง อำเภอศรีบุญเรือง จังหวัดหนองบัวลำภู				
ปริมาณงาน		องค์การบริหารส่วนตำบลศรีบุญเรือง อำเภอศรีบุญเรือง จังหวัดหนองบัวลำภู				
แบบเลขที่		ท.1 - 01				
คำนวณราคากลางโดย		กองช่าง อบต.ศรีบุญเรือง เมื่อวันที่ 25 มีนาคม 2567				
1 งานปรับปรุงโครงสร้างทาง		1.1 งานเกรดเกลี่ยปรับแต่งคันทางเดิม				
	ถนนกว้าง	4.00 เมตร	ระยะทางยาว	212.00 เมตร	ไหล่ทางข้างละ 0.25 เมตร	ลบ.ม./ตร.ม. = 954.000 = 954.00
2 งานรองพื้นทางและพื้นทาง		2.1 งานรองพื้นทางวัสดุมวลรวม หนาเฉลี่ย 0.20 ซม.				
	ถนนกว้าง	4.00 เมตร	ระยะทางยาว	212.00 เมตร	ลูกรังหนาเฉลี่ย 0.20 เมตร	ลบ.ม. = 169.600 = 169.60
		รวมปริมาณงานรองพื้นทางวัสดุมวลรวม หนาเฉลี่ย 0.20 ซม.				
2.2 งานทรายรองใต้ผิวทางคอนกรีต หนาเฉลี่ย 5 ซม.						
	ถนนกว้าง	4.00 เมตร	ระยะทางยาว	212.00 เมตร	ทรายหนาเฉลี่ย 0.05 เมตร	ลบ.ม. = 42.400 = 42.40
		รวมปริมาณงานทรายรองใต้ผิวทางคอนกรีต หนาเฉลี่ย 5 ซม.				
3 งานผิวทาง		3.1 งานผิวทางปอร์ตแลนด์ซีเมนต์คอนกรีต หนา 0.15 ม.				
	ถนนกว้าง	4.00 เมตร	ระยะทางยาว	212.00 เมตร		ตร.ม. = 848.000 = 848.00
		รวมปริมาณงานผิวทางปอร์ตแลนด์ซีเมนต์คอนกรีต หนา 0.15 ม.				
3.2 งานรอยต่อเอนขยายตามขวาง (Expansion Joint)						
	ถนนระยะทางยาว	212.00 เมตร	ระยะรอยต่อ	100.00 เมตร	(ระยะห่างรอยต่อตามแบบ)	ช่วง = 2.00
	ถนนกว้าง	4.00 เมตร	จำนวน	2.00 ช่วง		เมตร = 8.00
		รวมปริมาณงานรอยต่อเอนขยายตามขวาง (Expansion Joint)				
3.3 งานรอยต่อเอนหดตามขวาง (Contraction Joint)						
	ถนนระยะทางยาว	212.00 เมตร	ระยะรอยต่อ	10.00 เมตร	(ระยะห่างรอยต่อตามแบบ)	ช่วง = 20.00
	ถนนกว้าง	4.00 เมตร	จำนวน	20.00 ช่วง		เมตร = 80.00
		รวมปริมาณงานรอยต่อเอนหดตามขวาง (Contraction Joint)				
3.4 งานรอยต่อตามยาว (Longitudinal Joint)						
	ถนนระยะทางยาว	212.00 เมตร				เมตร = 212.00
		รวมปริมาณงานรอยต่อตามยาว (Longitudinal Joint)				
4 งานป้ายโครงการ						
4.1 ป้ายถาวร+ชั่วคราว		1	ชุด		รวมจำนวนป้าย	ชุด = 1.00
						ชุด = 1.00

ลงชื่อ  ประธานกรรมการ
นายเด่นชัย วิเศษสุนทร
ผู้อำนวยการกองช่าง

ลงชื่อ  เจ้าอาเภอพิบูลย์ บัญอาจ
เจ้าพนักงานธุรการ

กรรมการ
ลงชื่อ  นายจุติกรณ์ ภูเต้านิล
ผู้ช่วยนายช่างโยธา

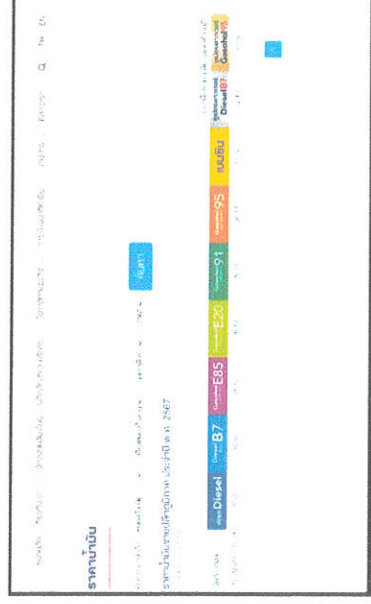
กรรมการ

คำดำเนินการ + ค่าเสื่อมราคาเครื่องจักร

1. ข้อมูลสภาพน้ำมันราคาเฉลี่ย ณ ปัจจุบัน

ราคาน้ำมันเชื้อเพลิงโซล่า ที่ อำเภอเมืองหนองบัวลำภู

ณ วันที่	
ราคาน้ำมัน	บาท/ลิตร
อ้างอิงราคาน้ำมัน Diesel B7 ที่ อำเภอเมืองหนองบัวลำภู	30.50
คำดำเนินการและค่าเสื่อมราคา น้ำมันเชื้อเพลิงโซล่า ที่ อำเภอเมือง	
ราคาน้ำมัน	บาท/ลิตร
อยู่ในท้องที่จังหวัด (จังหวัดหนองบัวลำภู)	30.00 - 30.99
จังหวัดอื่นๆ	เขตฝนปกติ



2. ข้อมูลคำดำเนินการและค่าเสื่อมราคา น้ำมันเชื้อเพลิงโซล่า ที่อำเภอเมือง

2.1 งานวางป่าขุดต่อ	ขนาดเบา	ตร.ม.	ขนาดกลาง	ตร.ม.
	ขนาดหนัก	ตร.ม.		
2.2 งานเกรดเกลี่ยปรับแต่งคันทางเดิม (อ้างอิงงานวางป่าขุดต่อ ขนาดเบา)		ตร.ม.		
2.10 งานผิวทางคอนกรีต	ค่าติดตั้งเครื่องผสม	ครั้ง	ค่าผสมคอนกรีต	ลบ.ม.
	ค่าขนส่งคอนกรีต	ตร.ม./กม.	ค่าขนส่งคอนกรีต	ตร.ม.
	ค่าตัดรอยต่อคอนกรีตและหยอดยาง	เมตร	ค่าผสมผิวทางคอนกรีต	ตร.ม.

3. ข้อมูลระยะทางขนส่งวัสดุก่อสร้าง

ค่าขนส่ง	รถ 6 ล้อ	รถ 10 ล้อ	รถ 10 ล้อ + พ่วง
บาท/ตัน	บาท/ลบ.ม.	บาท/ตัน	บาท/ลบ.ม.
พนักงาน L/4	-	-	-
ที่ว่าการอำเภอศรีบุญเรือง-หนอง	1.00	8.14	4.50
ศาลากลาง จ.หนองบัวลำภู-หนอง	7.60	19.14	12.81
ศาลากลาง จ.อุดรธานี-หนอง	43.30	108.50	67.49
โรงพยาบาล-หนอง	87.30	218.19	135.92
โรงเรียนดอยเต่า-หนอง	51.60	128.45	79.94
ไทรสัค-หนอง	44.00	111.00	69.05

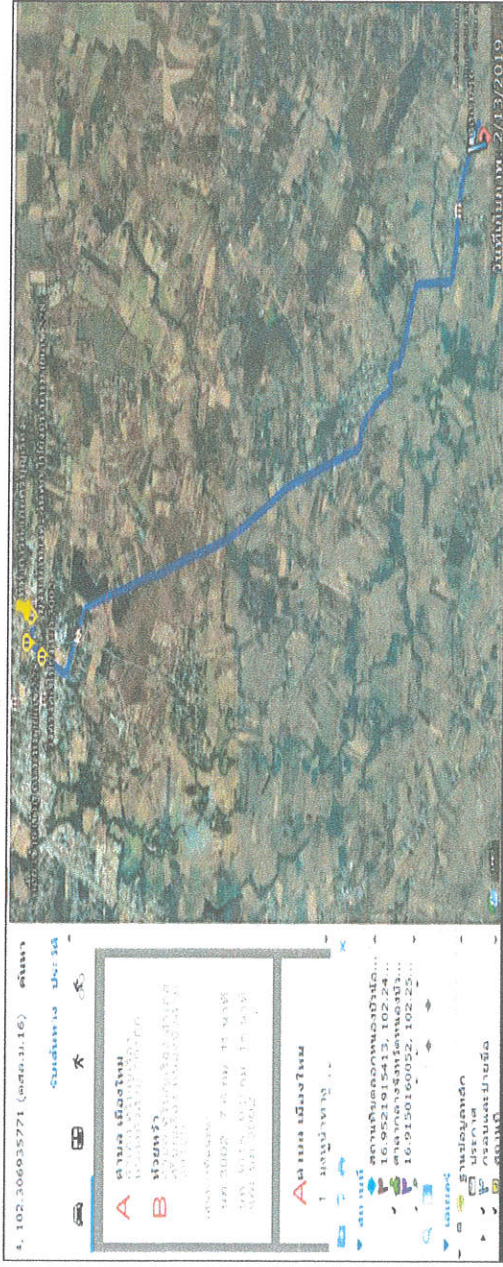
4. ข้อมูลระยะทางขนส่งวัสดุก่อสร้างวัดจากแผนที่ Google Map

ที่ทำการอำเภอศรีบุญเรือง-หน้างาน

7.60

ปรับใช้

7.00 กม.

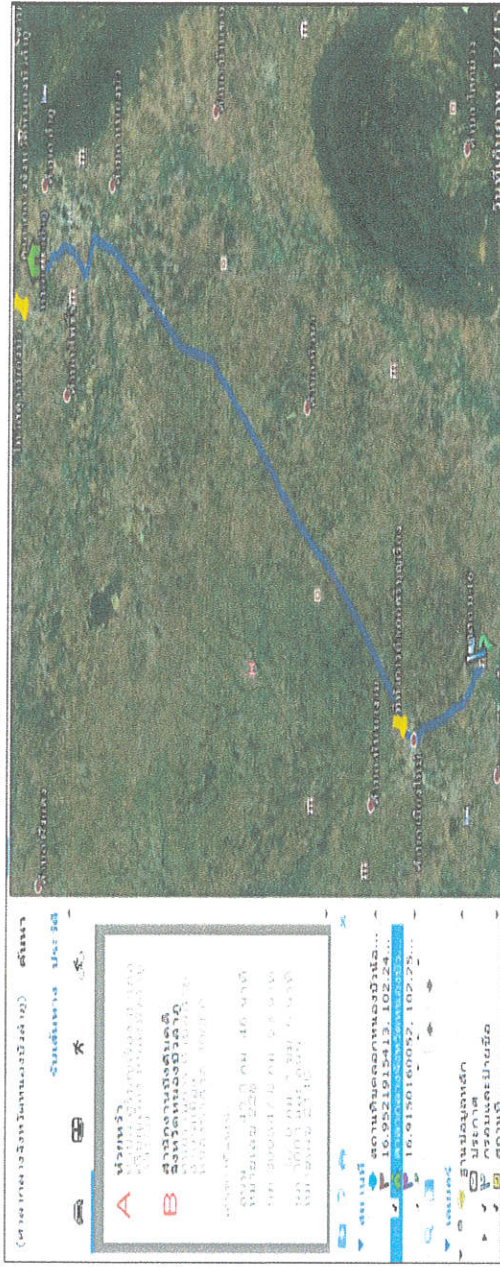


ศาลากลาง จ.หนองบัวลำภู-หน้างาน

43.30

ปรับใช้

43.00 กม.

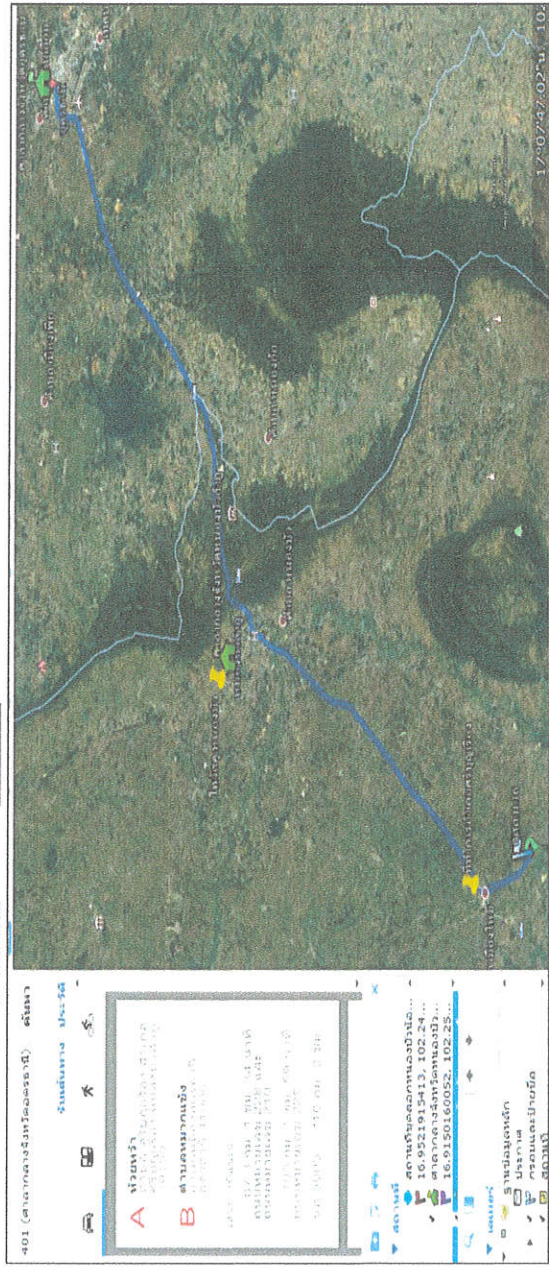


ศาลากลาง จ.อุดรธานี-หน้างาน

87.30

ปรับใช้

87.00 กม.



ข้อมูลระยะทางขนส่งวัสดุก่อสร้างวัดจากแผนที่ Google Map

โรงเรียนหินต้อยตึง อ.นาตาล

51.60

ปรับใช้

51.00 กม.

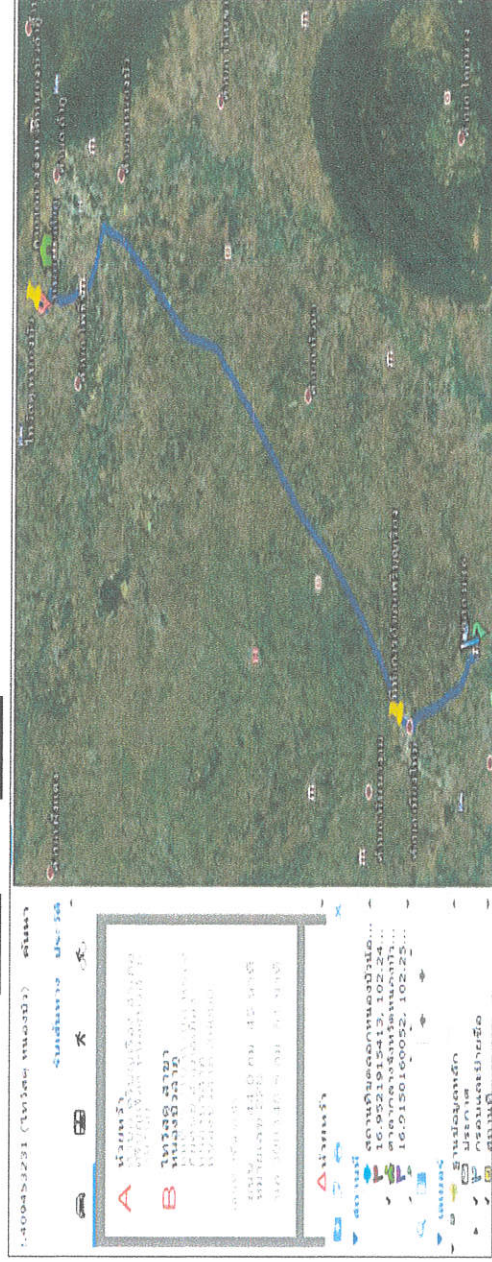


โรงเรียนบ้านนา

44.00

ปรับใช้

44.00 กม.



ลงชื่อ

ประธานกรรมการ

นายเต๋นชัย วิเศษสุนทร
ผู้อำนวยการกองช่าง

ลงชื่อ ๑๐.๑๒-๕

จำเอกภัทราพงษ์ บุญอาจ
เจ้าพนักงานธุรการ

ลงชื่อ

๑๔๗๔

กรรมการ

นายจุติกรณ์ ภูเต้านิล
ผู้ช่วยนายช่างโยธา

รายละเอียดการคำนวณค่างานต้นทุนต่อหน่วยงานก่อสร้างทาง

ชื่อโครงการ ก่อสร้างถนนคอนกรีตเสริมเหล็กทางเข้าป่าห้วยวังทอง จากหน้าบ้านของนายระเบียบ เสมอใจ ไปยังหน้าศาลาพิบูลย์

สายทาง สายทางภายในหมู่บ้าน

ปริมาณงาน ผิวจราจรกว้าง 4.00 เมตร ระยะทางยาว 212.00 เมตร โหลทางข้างละ 0.25 เมตร หรือปริมาณพื้นที่ใช้สอย

หรือปริมาณพื้นที่ใช้สอยไม่น้อยกว่า 848.00 ตารางเมตร รายละเอียดตามแบบแปลน อบต.ศรีบุญเรือง

สถานที่ก่อสร้าง หมู่ที่ 16 บ้านห้วยวังทอง ตำบลศรีบุญเรือง อำเภอศรีบุญเรือง จังหวัดหนองบัวลำภู

หน่วยงานรับผิดชอบ องค์การบริหารส่วนตำบลศรีบุญเรือง อำเภอศรีบุญเรือง จังหวัดหนองบัวลำภู

ประมาณราคาโดย กองช่าง อบต.ศรีบุญเรือง

เมื่อวันที่ 25 มีนาคม 2567

ราคามันนั้นเมื่อพลิกโฉมที่ อำเภอเมืองหนองบัวลำภู

ค่าดำเนินการและค่าเสื่อมราคาเครื่องจักร

1. งานถางป่าและขุดต่อ (CLEARING AND GRUBBING)

พิจารณาตามสภาพพื้นที่ (ถางป่าและขุดต่อ ขนาดแบบ)

ค่าดำเนินการ + ค่าเสื่อมราคาเครื่องจักร

ค่าใช้จ่ยรวม = 1.730 บาท / ตร.ม.

ค่างานต้นทุน = 1.73 บาท / ตร.ม.

หมายเหตุ

งานถางป่าและขุดต่อ ขนาดแบบ

มีเฉพาะการถางถางวัชพืชเท่านั้น

งานถางป่าและขุดต่อ ขนาดกลาง

มีการถางถางวัชพืช และป่าหนัที่ดินเดิมออกด้วย

งานถางป่าและขุดต่อ ขนาดหนา

มีการตัดโค่นต้นไม้ ขุดต่อ ถากถางวัชพืช และป่าหนัที่ดินเดิมออกด้วย

2. งานรื้อพื้นที่ทางวัสดุมวลรวม (Soil Aggregate Subbase) ดินลูกรัง

คำนวณจากแหล่ง

ค่าดำเนินการ + ค่าเสื่อมราคา(งานวัสดุคัดเลือก ลูกกรังรองพื้นทาง : ขุด-ขน.....)

ค่าขนส่ง - กม. -

รวม

ส่วนยุดัว 182.07 x 1.60

ค่าดำเนินการ + ค่าเสื่อมราคา(งานวัสดุคัดเลือก ลูกกรังรองพื้นทาง : บดพื้น.....)

ค่าใช้จ่ยรวม

ค่างานต้นทุน

3. งานทรายรองใต้ผิวทางคอนกรีต (SAND CUSHION UNDER CONCRETE PAVEMENT)

คำนวณจาก (พินิจจังหวัดหนองบัวลำภู)

ค่าขนส่ง - กม. -

รวม

ส่วนยุดัว 529.600 x

ค่าดำเนินการ + ค่าเสื่อมราคา (งานรับกึ่งเตียงทรายรองใต้ผิวทางคอนกรีต : ใช้ตัวราค่างงานดินถมหรือทรายเพื่อรับ

ค่าใช้จ่ยรวม

ค่างานต้นทุน

4. ผิวทางปอร์ตแลนด์ซีเมนต์คอนกรีต (Portland Cement Concrete Pavement)

(ใช้แ่งแรกเหล็ก) ขนาดกว้าง

ปริมาณงานทั้งโครงการ 2.000 เมตร X 10.000

ค่าติดตั้งเครื่องผสม 4.000 เมตร X 212.000

รวม 150.000.00 / -

กรณีที่ปริมาณงานทั้งโครงการน้อยกว่า 5,000 ลบ.ม. ให้ใช้ปริมาณงาน 5,000 ลบ.ม.

ค่าคอนกรีต + ค่าติดตั้งเครื่องผสม 1.836.450 + -

คิดจากพื้นที่ (1 แ่ง)

ปริมาณคอนกรีต 20.000 x 15.000

ค่าคอนกรีต + ค่าติดตั้งเครื่องผสม 3.000 (ลบ.ม.๑) 1.836.450

ค่าขนส่งคอนกรีต กม. (ปกติคิดให้ L/4) (งานผิวทางคอนกรีต : ค่าขนส่งคอนกรีต)

ระยะทางขนส่ง 1 กม. -

ค่าแ่งแรกเหล็ก 20.000 x 31.850

ค่าแ่งแรกเหล็ก 20.000 x 5.000

ค่าแบบเหล็ก (ค่าแบบข้างติดตั้งยาว 2 ข้าง)

ค่าผิวคอนกรีต (งานผิวทางคอนกรีต : ค่าผิวคอนกรีต)

ค่าบ่ม (งานผิวทางคอนกรีต : ค่าบ่มผิวทางคอนกรีต)

ค่าขัทยาบผิวคอนกรีต

6.880.150 / 20.000 ตร.ม./1 แ่ง

ค่าใช้จ่ยรวม

ค่างานต้นทุน

บาท/ลบ.ม.
บาท/ลบ.ม.
บาท/ลบ.ม.
บาท/ลบ.ม.
บาท/ลบ.ม.
บาท/ลบ.ม.
บาท/ลบ.ม.
บาท/ลบ.ม.
บาท/ลบ.ม.
บาท/ลบ.ม.
บาท/ลบ.ม.
บาท/ลบ.ม.

บาท/ลบ.ม.
บาท/ลบ.ม.
บาท/ลบ.ม.
บาท/ลบ.ม.
บาท/ลบ.ม.
บาท/ลบ.ม.
บาท/ลบ.ม.
บาท/ลบ.ม.
บาท/ลบ.ม.
บาท/ลบ.ม.
บาท/ลบ.ม.
บาท/ลบ.ม.

ชม.
ตร.ม.
ลบ.ม.
บาท/ลบ.ม.

บาท/ลบ.ม.
ตร.ม.
ลบ.ม.
บาท

บาท
บาท
บาท
บาท
บาท
บาท
บาท
บาท
บาท
บาท
บาท
บาท

บาท/ตร.ม.

5. รอยต่อเพื่อขยายตามขวาง Expansion Joint)

คิดจากความยาว	2.000	ม.
ค่าเหล็ก RB 19 มม.	3.345	กก.
Metal Cap + ทาสี + จารซี่	6.000	ชุด
Joint Filler (กระดาษขาน้อย)	0.300	ตร.ม.
Joint Sealer	0.002	ลิตร
ค่าหยอดยางรอยต่อคอนกรีต	2.000	ม.
แผ่นพลาสติก	-	ม.
ไม้แบบ	-	ตร.ม.
	270.654	/
	2.000	ม.
	ค้ำใช้งานต้นทึน =	135.32 บาท/เมตร

หมายเหตุ

Metal Cap	ราคาชุดละ ๒	บาท (ประมาณ)
Joint Filler (กระตาดทา)	ราคาตารางเมตรละ ๒	บาท (ประมาณ)
Joint Sealer	ลิตรละ ๒	บาท (ประมาณ)
แผ่นพลาสติก	เมตรละ ๒	บาท (ประมาณ)

6. รอยต่อเพื่อหดตามขวาง (Contraction Joint)

คิดจากความยาว	ม.	2.000	ม.	22.625	บาท/กก.	บาท	47.060
ค่าเหล็ก R8 15 มม.	กก.	2.080	กก.	23.390		บาท	46.780
ค่าตัด Joint และหยอดยางรอยต่อ	ม.	2.000	ม.	-		บาท	-
ค่าทาสี + จาระบี ที่ Dowel Bar	ชุด	6.000	ชุด	-		บาท	-
Joint Sealer	ลิตร	0.001	ลิตร	45.000		บาท	0.033
แผ่นพลาสติก	ม.	-	ม.	10.000		บาท	-
		93.87	/	2.00	ค่าใช้จ่ยรวม =	บาท	93.873
Z. รอยต่อตามยาว (Longitudinal Joint)					ค่างานต้นทุน =	บาท/เมตร	46.93
					ระยะทางยาว =	เมตร	212.00

7. รอยต่อตามยาว (Longitudinal Joint)

คิดจากควมยาว	10.000	ม.
ค่าเหล็ก DB 16 มม.	15.010	กก.
ค่าตัด Joint และหยอดยาง	10.000	ม.
Joint Sealer	0.004	ลิตร

504.902	/	10.00
---------	---	-------

บาท/กก.	=	23.933
"	=	14.55
"	=	45.00
ค่าใช้จ่ายรวม	=	504.902
คำนวณต้นทุน =		50.49 บาท/เมตร

8. งานไหลทางวัสดุมวลรวม (Soil Aggregate Subbase)

[illegible]

9. งานปียาโครงการ

แผ่นเหล็กเรียบดำ
เหล็กกล่อง 1 1/2"x1 1/2"x2 มม.
เหล็กกล่อง 1"x1"x1.2 มม.
คอนกรีต 1:2:4
คัลซิเนียม
แผ่นสติ๊กเกอร์รายละเอียดงาน
ป้ายไวไว
ค่าแรง

=	649,380	บาท
=	324,220	บาท
=	129,790	บาท
=	67,850	บาท
=	110,000	บาท
=	350,000	บาท
=	300,000	บาท
=	660,000	บาท
ค่างบต้นทุน =	2,591,230	บาท

ลงชื่อ  ประธานกรรม
นายเด่นชัย วิเศษสุนทร
ผู้อำนวยการกองช่าง

ลงชื่อ  กรรมการ
จ่าเอกปัทมาพงษ์ บุญอาจ
เจ้าพนักงานธุรการ

ลงชื่อ  กรรมการ
นายจิตกรณ์ ภูदानีล
ผู้ช่วยนายช่างโยธา

กรรมการ