

## ผังบริเวณ ดำเนินโครงการ

โครงการก่อสร้างถนนคอนกรีตเสริมเหล็กเส้นหนึ่ง-เนินไม้ ตำบลท่ากกแดง อำเภอเสก้า จังหวัดบึงกาฬ ปริมาณงาน ผิวจราจรกว้าง 4.00 เมตร ยาว 340.00 เมตร หน้า 0.15 เมตร ไหลทางลูกรังข้างละ 0.50 เมตร หรือมีพื้นที่ไม่น้อยกว่า 1.360 ตารางเมตร พร้อมป้ายประชาสัมพันธ์โครงการ

บริเวณดำเนินโครงการก่อสร้าง



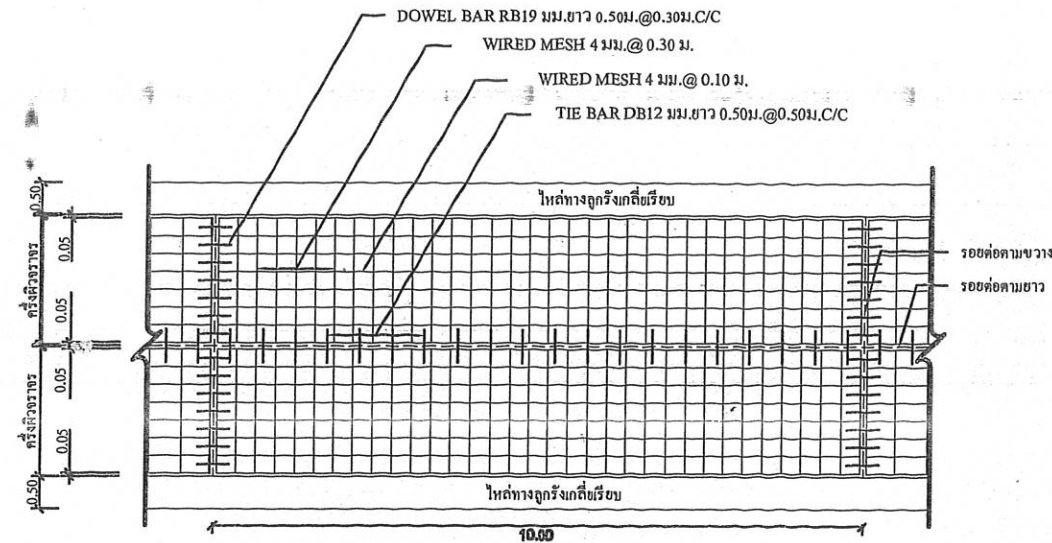
จุดเริ่มต้นโครงการช่วงที่ 1 กม. + 0.000  
พิกัด N17.941184 E 103.809226

ไปทิศของหนองจิก

บ้านเนินไม้

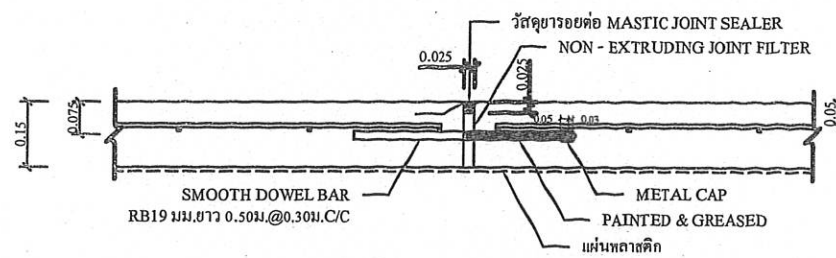
จุดสิ้นสุดโครงการช่วงที่ 1 กม. + 0.340  
พิกัด N17.938204 E 103.809752

องค์การบริหารส่วนตำบลท่ากกแดง	โครงการ	สำรวจ / เขียน	ตรวจสอบ	เห็นชอบ	อนุมัติ	หมายเลข/จำนวนแผ่น	
						นายเกษม เวียกโสดง นายก อบต.ท่ากกแดง	
	ก่อสร้างถนน ค.ส.ล.ภายในหมู่บ้าน หมู่ที่ 13	นายเอกรินทร์ พุทรา นายช่างโยธาชำนาญงาน	นายถนอม อิ่มนวล รองปลัด อบต.ท่ากกแดง	ส.ต.อ. นายถนอม อิ่มนวล ปลัด อบต.ท่ากกแดง			



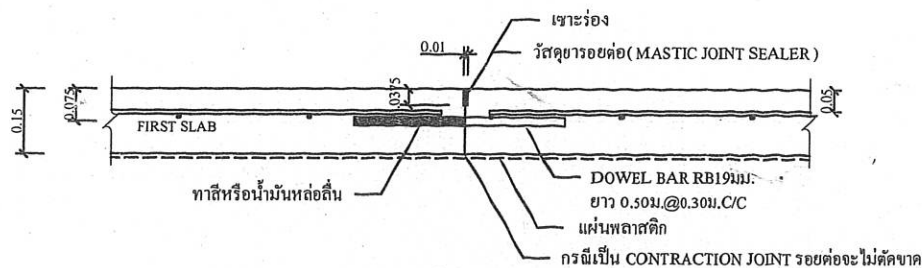
แปลนแสดงการเสริมเหล็กถนน คส.ล.

NOT TO SCALE



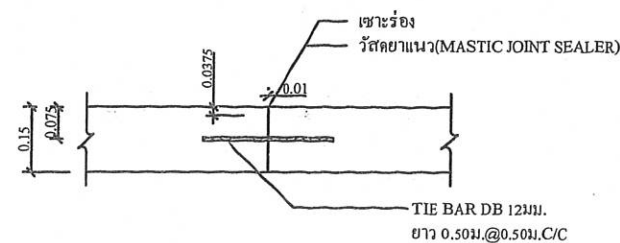
ขยายรอยต่อ EXPANSION JOINT

NOT TO SCALE



ขยายรอยต่อ CONSTRUCTION JOINT และ CONTRACTION JOINT

NOT TO SCALE

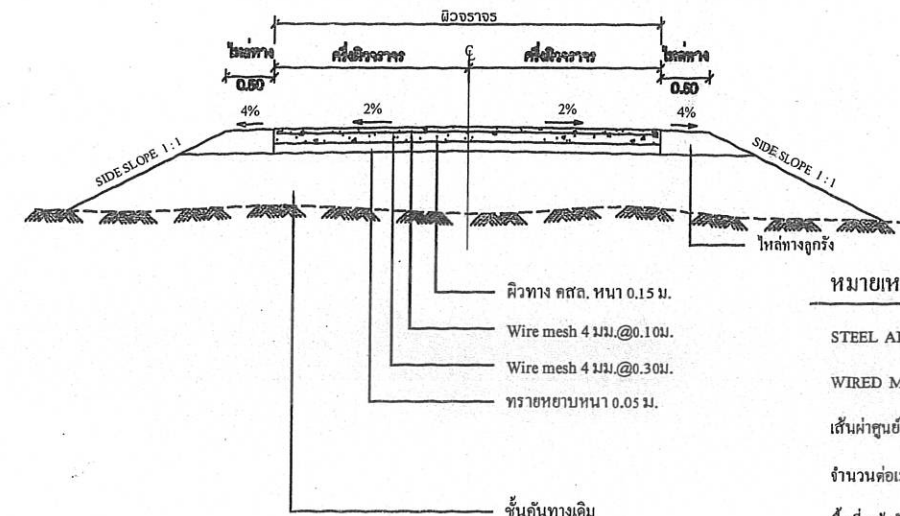


ขยายรอยต่อ LONGITUDINAL JOINT

NOT TO SCALE

ตารางที่ 1. แสดงขนาดของ WIRED MESH ที่ใช้แทน BAR MESH

	BAR MESH ( $f_s = 1,200 \text{ Ksc}$ ) (เหล็กเส้นกลม SR 24)		WIRED MESH ( $f_s = 2,750 \text{ Ksc}$ ) (เหล็กเชื่อมตะแกรงสำเร็จรูป)	
	DIA / SPACING	STEEL AREA ( ตร.ซม./ม )	DIA / SPACING	STEEL AREA ( ตร.ซม./ม )
TRANSVERSE	6 มม. @ 0.40 ม.	0.710	4 มม. @ 0.30 ม.	0.419
LONGITUDINAL	9 มม. @ 0.30 ม.	2.12	6 มม. @ 0.30 ม.	0.940



รูปตัดถนน ค.ส.ล. แบบที่ 4

NOT TO SCALE

### รายการก่อสร้างถนนคส.ล.ภายในหมู่บ้าน

- มิติต่างๆ ที่แสดงไว้เป็นเมตร นอกจากจะระบุไว้เป็นอย่างอื่น
- คุณสมบัติของวัสดุและวิธีการก่อสร้าง นอกเหนือจากที่ระบุไว้เป็นไปตามมาตรฐานการก่อสร้างทางหลวงท้องถิ่น (มทล.) มทล. 201 - มทล. 233 (เฉพาะส่วนที่เกี่ยวข้อง)
- EXPANSION JOINT ให้ก่อสร้างทุกระยะ 100 ม.
- วัสดุยารอยต่อคอนกรีตแบบฉีดหลอมชนิดเทร้อน (CONCRETE JOINT SEALER HOT - POURED ELASTIC TYPE) ตาม มอก.479
- วัสดุแอสฟัลต์อุดรอยต่อคอนกรีต (NON - EXTRUDING JOINT FILLER) ใช้กระดานชนวนอัดขุบยางมะตอยตาม มอก.1041
- ส่วนยุบคอนกรีต (SLUMP) ไม่มากกว่า 7 ซม. และแรงอัด (COMPRESSIVE STRENGTH) ของแท่งคอนกรีตตัวอย่างขนาด 15x15x15 ซม. ที่ 28 วัน ต้องไม่น้อยกว่า 280 กก./ตร.ซม. การพิจารณากำลังอัดเพื่อตรวจสอบงานคอนกรีตก่อนอายุคอนกรีตครบ 28 วัน ให้ตรวจรับได้แต่ต้องมีผลทดสอบกำลังอัดของแท่งตัวอย่างคอนกรีตที่เก็บจากการเทคอนกรีตจริงในหน้างาน ซึ่งต้องมีค่ากำลังอัดประลัยไม่น้อยกว่า 280 กก./ตร.ซม. ทั้งนี้อายุคอนกรีตต้องไม่น้อยกว่า 7 วัน
- เหล็กเสริมใช้เหล็กมาตรฐาน มอก.20 และ มอก.24
- ผู้รับจ้างสามารถเลือกใช้ WIRE MESH (มอก.737) ตามตารางที่ 1 แทน BAR MESH ได้ โดยให้ผู้รับจ้างแสดงใบรับรองคุณภาพจากผู้ผลิตให้ผู้ควบคุมงานอนุมัติก่อนดำเนินการ กรณีที่ใช้ WIRE MESH ขนาดอื่นนอกเหนือไปจากตาราง พื้นที่หน้าตัดเหล็กตะแกรง (STEEL AREA) ที่ใช้จะต้องไม่น้อยกว่าที่ระบุไว้ในตาราง
- การทำผิวหน้าคอนกรีตให้หยาบ ให้ทำโดยกลไกไม่แปรงกวาดจากขอบด้านหนึ่งไปยังขอบอีกด้านหนึ่ง โดยร่องที่เกิดจะต้องลึกไม่เกิน 2 มม.
- แผ่นพลาสติกที่ใช้ต้องโปร่งแสงกันน้ำได้และหนาน้อย 0.07 มม. กว้าง 1.20 เมตร ยาวเท่ากับความกว้างผิวจราจร ซึ่งจะต้องมีรอยฉีกขาดไม่เกิน 7% ของแผ่นพลาสติกที่ใช้
- เลือกใช้รูปแบบไม่มีรอยต่อตามยาว (NO LONGITUDINAL JOINT) กรณีที่ไม่มีปัญหาพื้นที่ก่อสร้าง และ/หรือ การจราจร โดยให้อยู่ในดุลยพินิจของผู้ออกแบบ
- ถนน คส.ล. รับน้ำหนักบรรทุกไม่เกิน 15 ตัน (รถ 2 เพลา 4 ล้อ ยาง 6 เส้น) เหมาะสำหรับการก่อสร้างถนนภายในหมู่บ้าน ที่มีปริมาณการจราจรต่ำ ไม่เกิน 200 คัน/วัน ปริมาณรถบรรทุกหนัก 5 %
- วัสดุก่อสร้างทางที่ไม่ได้กำหนดในแบบนี้ ให้มีคุณภาพเป็นไปตามมาตรฐานงานทางหลวงชนบท

หมายเหตุ รายการคำนวณ

STEEL AREA OF WIRED MESH	( $f_s = 2,750 \text{ ksc}$ )
WIRED MESH @ 0.30 m	
เส้นค่าศูนย์กลาง	4 มม.
จำนวนต่อเมตร	4 เส้น
พื้นที่หน้าตัดต่อเมตร	0.50 ตร.ม.
	>
0.419 ตร.ซม.	ใช้ได้
WIRED MESH @ 0.10 m	
เส้นค่าศูนย์กลาง	4 มม.
จำนวนต่อเมตร	10 เส้น
พื้นที่หน้าตัดต่อเมตร	1.26 ตร.ม.
	>
0.940 ตร.ซม.	ใช้ได้



องค์การบริหารส่วนตำบลท่ากกแดง

แบบโครงการ

สำรวจ / เขียน

ตรวจสอบ

เห็นชอบ

อนุมัติโครงการ

หมายเหตุ

ก่อสร้างถนน ค.ส.ล. ภายในตำบลท่ากกแดง

แบบมีรอยต่อตามยาว

นายเอกรินทร์ พุทธา  
นายช่างโยธาชำนาญงาน

นายวินัย ชุมโคตร  
สย.11279

ส.ต.อ.  
สุทธินันท์ ศรีวิชา  
ปลัด อบต.ท่ากกแดง

นายกฤษณะ เวียกโธสง  
นายก อบต.ท่ากกแดง

A-01

1