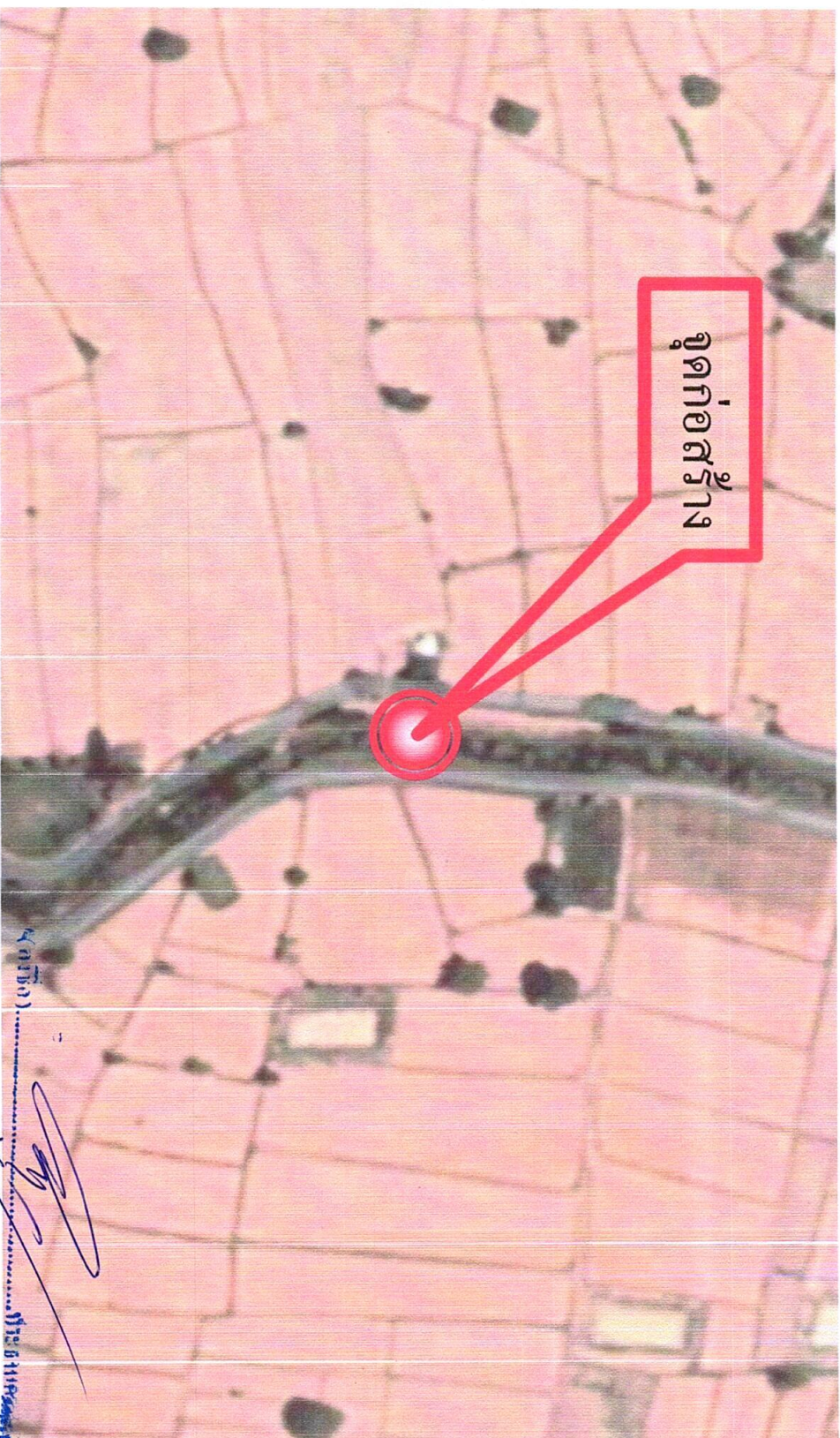


โครงการก่อสร้างฝายน้ำล้นลำห้วยวังบอน หมู่ที่ 20 บ้านศาลา ตำบลโนนแดง
กว้าง 4 เมตร ยาว 22 เมตร สูง 3 เมตร ลาดเอียง 1:2

องค์การบริหารส่วนตำบลโนนแดง อำเภอบรบือ จังหวัดมหาสารคาม



ผู้สั่งแปล

NOT TO SCALE

(ลงชื่อ) นาย.....
(ลงชื่อ) นาย.....
(ลงชื่อ) นาย.....
(ลงชื่อ) นาย.....



แบบ

โครงการก่อสร้างฝายน้ำล้นลำห้วยวังบอน
หมู่ที่ 20 บ้านศาลา ตำบลโนนแดง

จัดทำแบบ

(นายอภิชาติ พลสมบูรณ์)
นายช่างสำรวจชำนาญงาน

รับรองแบบ

ตรวจแบบ

(นายอภิชาติ พลสมบูรณ์)
นายช่างสำรวจชำนาญงาน
รักษาราชการแทนผู้อำนวยการกองช่าง

เห็นชอบ

(นางนุกูล สะแตนอก)
รองปลัดองค์การบริหารส่วนตำบล รักษาการแทน
ปลัดองค์การบริหารส่วนตำบล

อนุมัติ

(นายอจชา เทียงทำ)
นายกองค์การบริหารส่วนตำบลโนนแดง

วัน / เดือน / ปี

มาตราส่วน

แบบเลขที่

แผนที่ จำนวนแผ่น

แบบมาตรฐานถนนสำหรับให้คนขี่จักรยาน

สำหรับทางรถกว้าง 4.00 และ 7.00 เมตร

1. งานลาด ค.ล.ล. ใช้แบบเลขที่ ถนน. 0407/1, ถนน. 0407/2 (คค.) ถนน. 0407/3 ถึง ถนน. 0407/6 รวม 6 แผ่น
2. งานเรียงหินยาแนว ใช้แบบเลขที่ ถนน. 0407/2 (หย) และ ถนน. 0407/6 รวม 2 แผ่น
3. งานทาสีขอบผิว ใช้แบบเลขที่ ถนน. 0407/2 (หย) และ ถนน. 0407/6 รวม 2 แผ่น
4. งานสร้างถนนคอนกรีตเสริมเหล็ก ใช้แบบเลขที่ ถนน. 0407/2 (คค.) และ ถนน. 0407/3 รวม 2 แผ่น

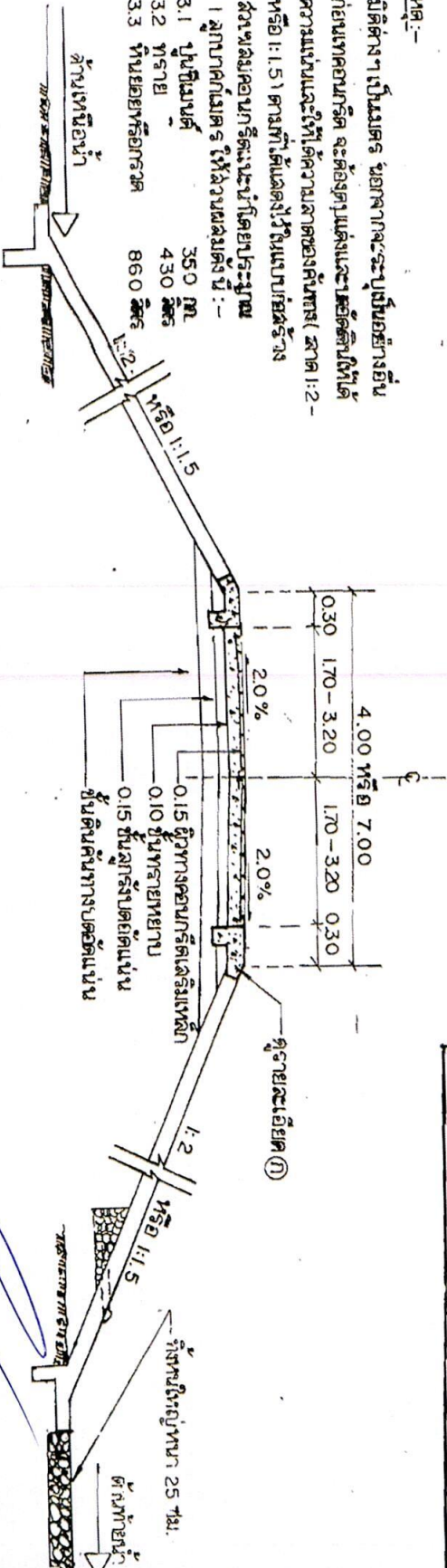
หมายเหตุ :- ในกรณีที่มีการเปลี่ยนแปลงและแก้ไขใหม่เล็กน้อย ฝั่ง กสธ. อาจพิจารณาตัดงานอาคาร
ท้ายนี้ตามแบบเลขที่ ถนน. 0407/ออกแล้วให้เรียงหินใหญ่แทนก็ได้

(ลงชื่อ).....
(ลงชื่อ).....
(ลงชื่อ).....
(ลงชื่อ).....
(ลงชื่อ).....

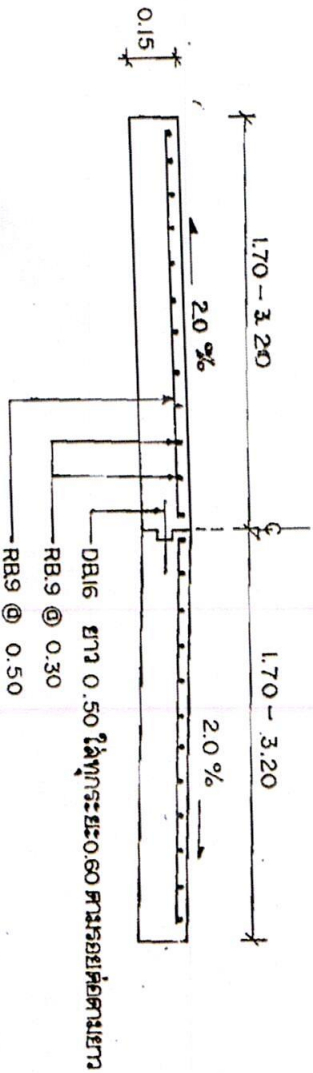
หมายเหตุ:-

1. มีค้ำวางเป็นเมตร นอกจากจะระบุเป็นอย่างอื่น
2. ก่อนเทพคอนกรีต จะต้องทุบแฉกและทำความสะอาดให้ได้ ความแน่นและให้ได้ความลาดของค้ำทาง (ลาด 1:2- หรือ 1:1.5) ตามที่แสดงไว้ในแบบก่อสร้าง
3. ส่วนหลังคองบการคำนวณโดยประมาณ

- 3.1 ปูนซีเมนต์ 350 กก
- 3.2 ทราย 430 ลิตร
- 3.3 หินย่อยหรือกรวด 860 ลิตร



แปลตรงรูปตัดขวาง ค.ส.ล. 1:100



รูปตัดและการเสริมเหล็กตามขวางของผิวทาง ค.ส.ล. 1:50

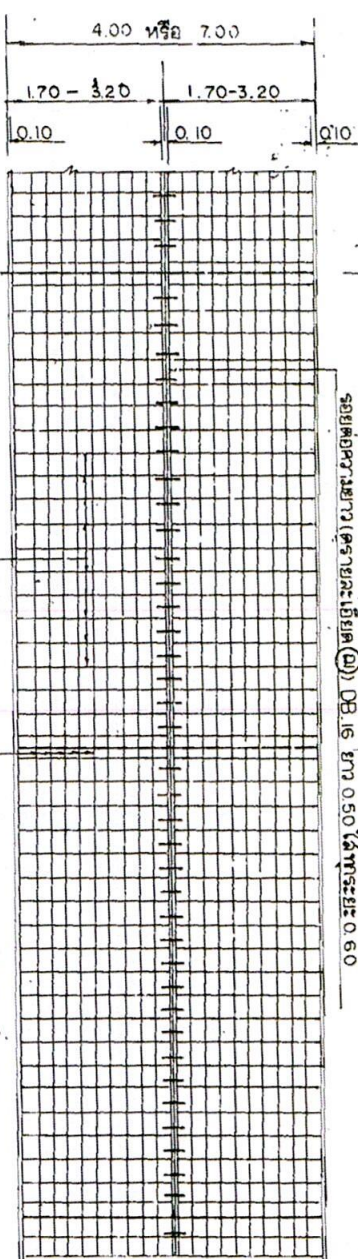
รหัสควบคุม	แบบเลขที่
-	กนผ 0407/2 (คค)

แบบมาตรฐานผิวทาง ค.ส.ล. ถนนสำหรับให้รถวิ่งผ่าน	แบบเลขที่
แปลตรงรูปตัดขวางและผิวทางและการเสริมเหล็ก	แบบเลขที่
โครงการสร้างงานในชนบท จังหวัด	แบบเลขที่
เสนอ	เสนอ กคค. -/-/-/-
ตรวจสอบ	ช่าง กคค. -/-/-/-
เห็นชอบ	ประธาน กคค. -/-/-/-
อนุมัติ	ประธาน กคค. -/-/-/-

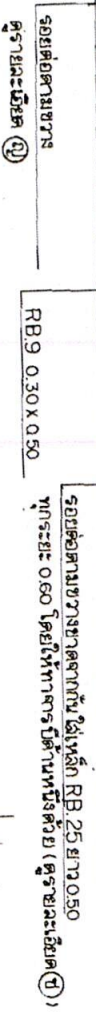
5.00 - 10.00

5.00 - 10.00

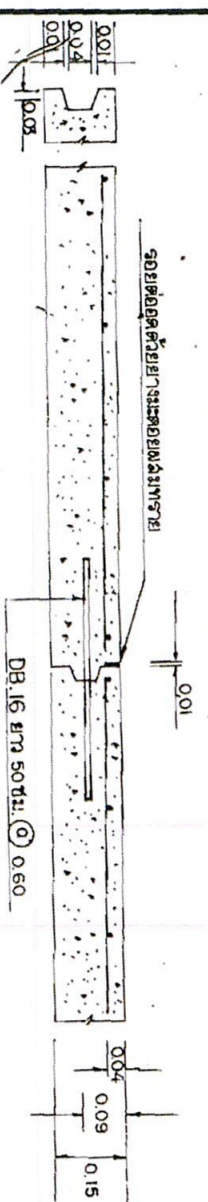
ข้อสอบความยาก (กระจายคะแนน) DB-16 ยาก 0.50 ง่าย 0.60



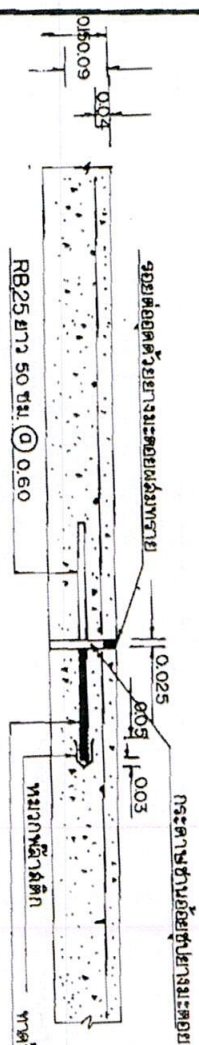
หมายเหตุ :- แบบภาคฐานนี้สามารถนำไปใช้ก่อสร้างถนนคอนกรีตเสริมเหล็กทั่วทั้งคัน เช่น ถนนในเขตสุขาภิบาลตำบล หมู่บ้าน และสถานที่



รูปแบบและวิธีการศึกษา ค.ฉ.ฉ. 18 125



રાયજીભાઈ (B) આંધ્રપ્રદેશના રાજ્ય



ក្រុមប្រឹក្សាភិបាល ប្រធានក្រុមប្រឹក្សាភិបាល ១២៧១

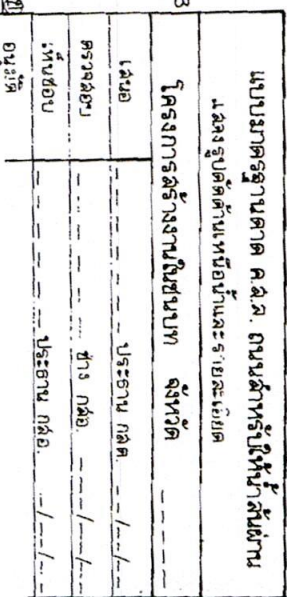
[illegible]

(a) $\vec{h}(a)$ $\vec{h}(b)$

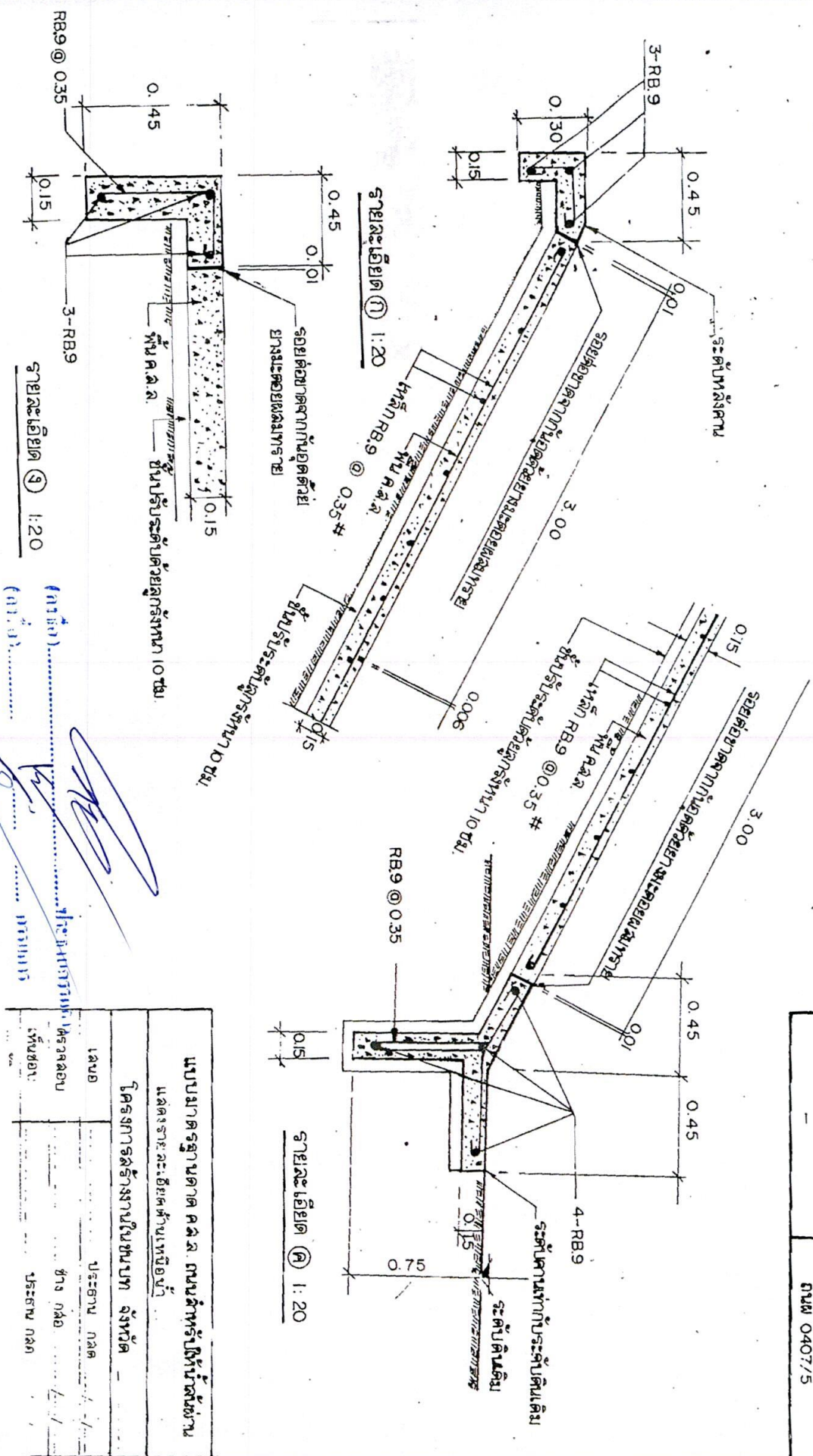
(b) $\vec{h}(a)$ $\vec{h}(b)$

(c) $\vec{h}(a)$ $\vec{h}(b)$

Handwritten signatures and initials are present on the document, including a large signature across the middle and several initials or smaller signatures at the top and bottom.



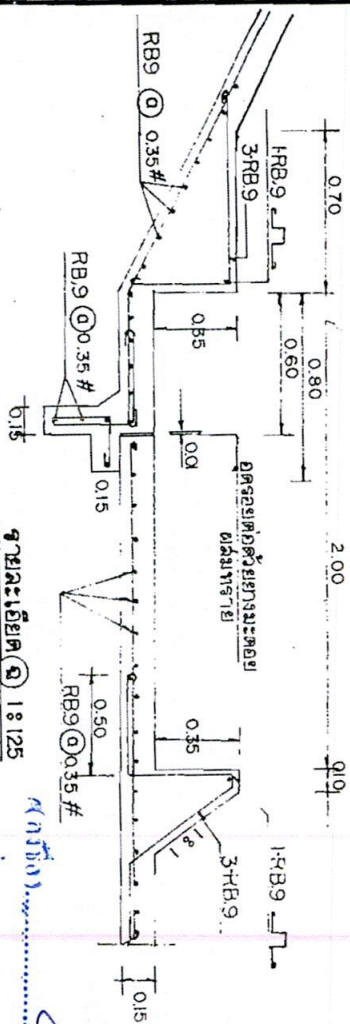
ร.พ.สุวิมล	นางสาวสุวิมล
-	0407/5



$(a_1 b_1)$ 1170005
 $(a_1^2 b_1)$ 1170005

 $(a_1^2 b_2)$ 1170005
 $(a_1 b_2)$ 1170005
 $(a_1 b_2^2)$ 1170005
 $(a_1 b_2^3)$ 1170005

แบบขยายแบบตารางเลขไทย ๑. ๑๐๐



<p>แบบมาตรฐาน คาค.ค.ล.ตามลัทธิยุโรปให้ผู้นำลัทธิฝ่าย และรูปค้ำค้ำหน้าท้ายและรายละเอียด</p>	
โครงสร้างงานในชุมชนบท จันท์	
เลขย	ประธานกลล
ตรงลย	ต่างกลล
เก็บถ	ประธานกลล
อาน	ประธานกลล

$$\begin{aligned} & (a+b)^2 = a^2 + 2ab + b^2 \\ & (a+b)^3 = a^3 + 3a^2b + 3ab^2 + b^3 \\ & (a+b)^4 = a^4 + 4a^3b + 6a^2b^2 + 4ab^3 + b^4 \end{aligned}$$