

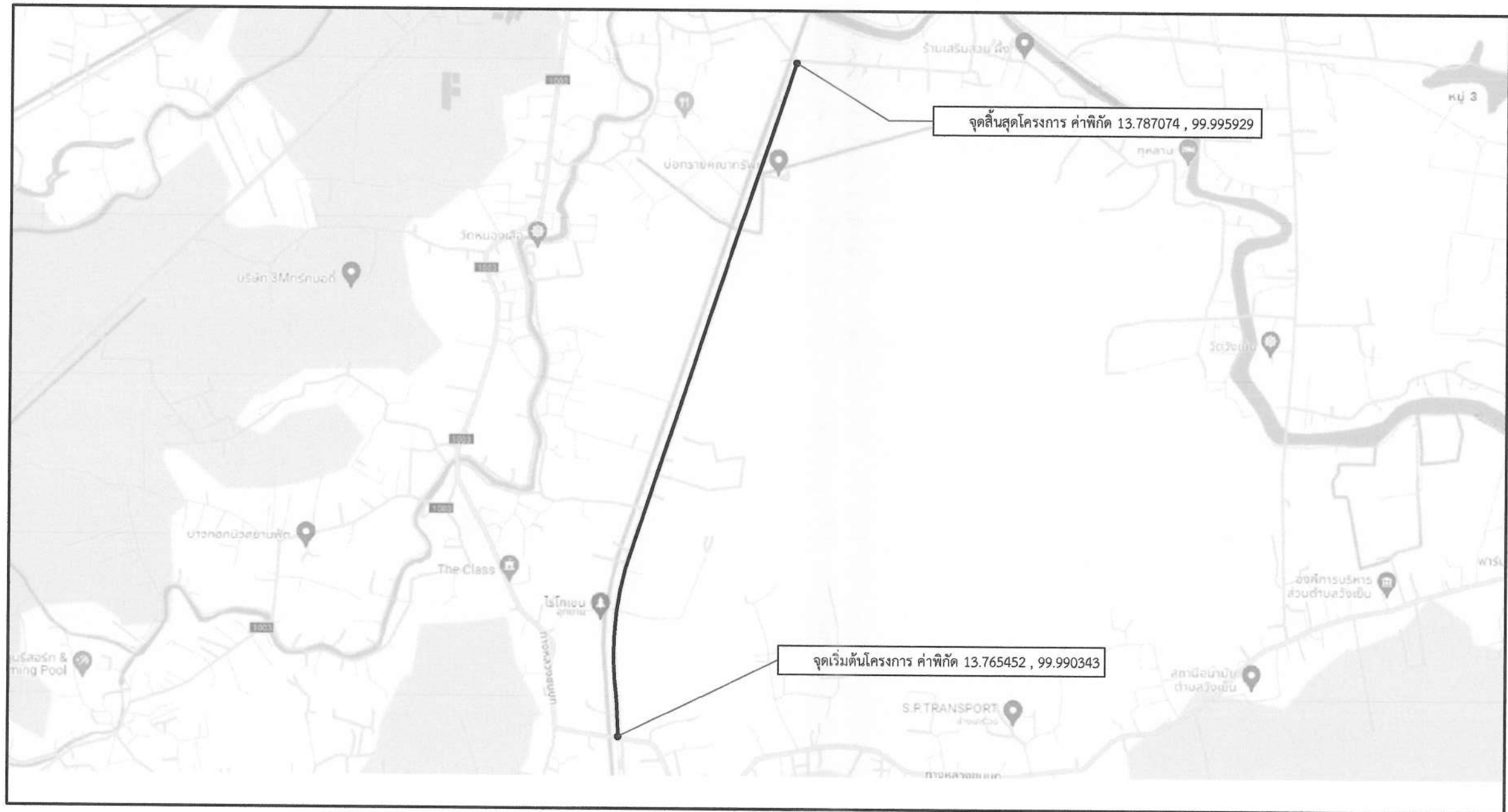


องค์การบริหารส่วนจังหวัดนครพนม

โครงการ ปรับปรุงถนนลาดยางแอสฟัลต์ติกคอนกรีต

สายเลียบคลองชลประทาน 1 ซ้าย 3 ซ้าย 1 ขวา 9 ซ้าย หมู่ที่ 8 ตำบลหนองดินแดง เชื่อมต่อ หมู่ที่ 5 ตำบลวังเย็น

อำเภอเมืองนครพนม จังหวัดนครพนม



แผนที่สังเขป

Not to scale

รายละเอียดประกอบการปรับปรุงถนนลาดยางแอสฟัลติกคอนกรีต

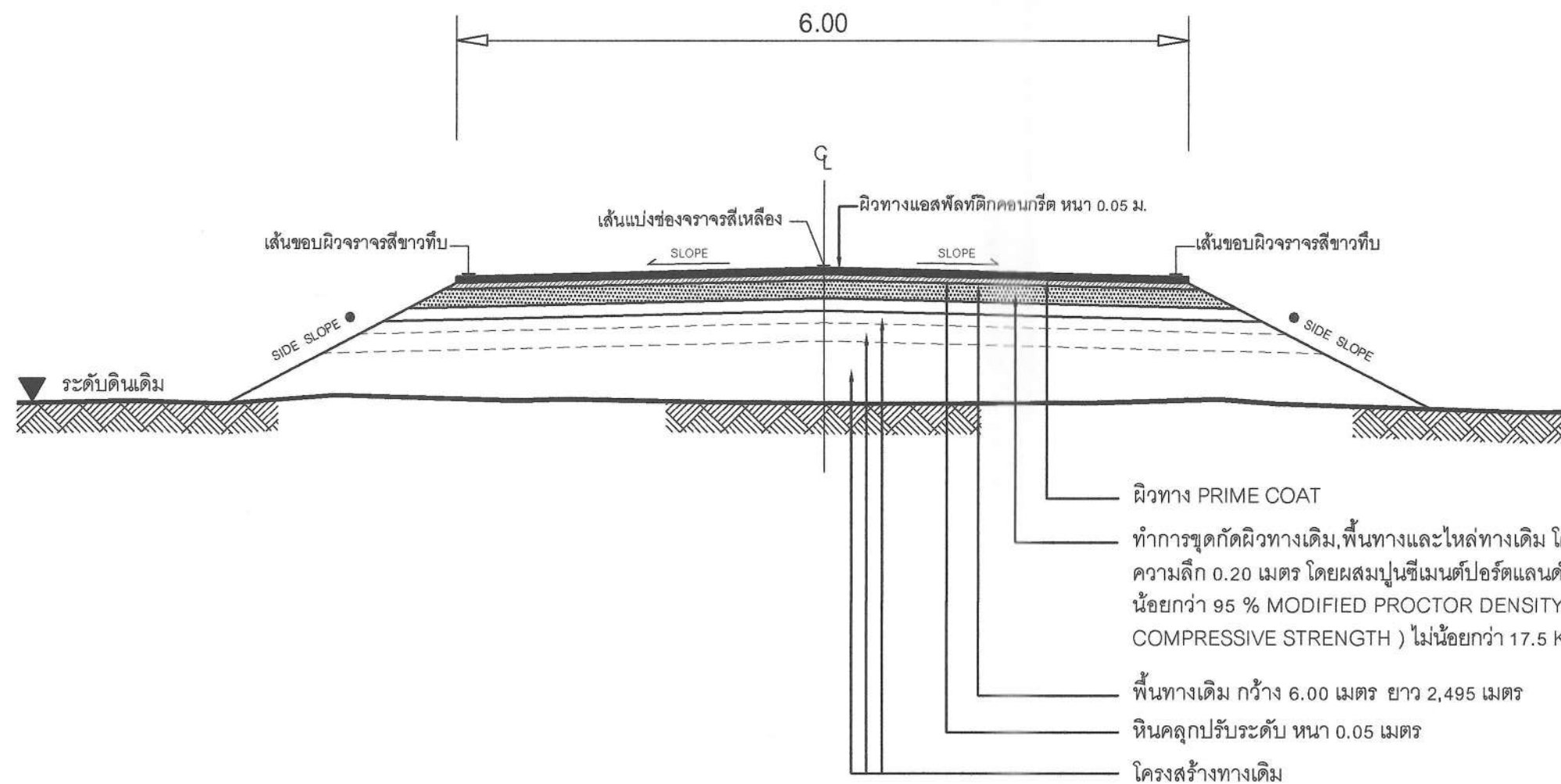
โดยทำการปรับปรุงเป็นผิวจราจรลาดยางแอสฟัลติกคอนกรีต พื้นที่ 14,970 ตารางเมตร

(ในกรณีไม่สามารถดำเนินการได้ตามรายละเอียดข้างต้นได้ตามสภาพพื้นที่จริงโดยให้อยู่ในดุลยพินิจของผู้ควบคุมงานแต่จะต้องได้ปริมาณงานไม่น้อยกว่าที่กำหนดในแบบ)

แผ่นที่	รายการแบบก่อสร้าง	หมายเหตุ
1.	แผนที่สังเขป	พื้นที่ 14,970 ตร.ม.
2.	รูปตัดตามขวางงานปรับปรุงผิวคอนกรีตเสริมเหล็ก	
3.	บัญชีปริมาณงาน	

คณะกรรมการจัดทำแบบรายการงานก่อสร้าง
 ลงชื่อ.....ประธานกรรมการ
 ลงชื่อ.....กรรมการ
 ลงชื่อ.....กรรมการ

	องค์การบริหารส่วนจังหวัดนครปฐม		
	แบบเลขที่ 131/2567 ลงวันที่ 2 ธ.ค 2567	จำนวนแผ่น 3	แผ่นที่ 1
ปรับปรุงถนนลาดยางแอสฟัลติกคอนกรีต สายเลียบคลองชลประทาน 1 ซ้าย 3 ซ้าย 1 ขวา 9 ซ้าย หมู่ที่ 8 ตำบลหนองดินแดง เชื่อมต่อ หมู่ที่ 5 ตำบลวังเย็น อำเภอเมืองนครปฐม จังหวัดนครปฐม			
สำรอง (นายเชษฐาภรณ์ ทรัพย์สุดวงค์)	ตรวจ (นายจิรพันธ์ ธรรมาภิมุข) ผู้อำนวยการกองช่าง		
เขียนแบบ วรศกร กมลเวช (นายวรศกร กมลเวช)	เห็นชอบ (นางสาวปทุมมาศ กมลเวช) รองปลัดองค์การบริหารส่วนจังหวัด รักษาการแทน ปลัดองค์การบริหารส่วนจังหวัดนครปฐม		
ตรวจ (นายทวีศักดิ์ ทิพย์สินวล) วิศวกรโยธา	อนุมัติ (นายจิรวัฒน์ ตระสมทรัพย์) นายกองค์การบริหารส่วนจังหวัดนครปฐม		
ตรวจ (นายรังสรรค์ ศุภมาสหิรัญ) หัวหน้าฝ่ายสำรวจและออกแบบ			



รูปตัดตามขวางงานปรับปรุงผิวทางแอสฟัลต์ติกคอนกรีต

Not to scale

หมายเหตุ

- คัดลอกจาก งานบำรุงรักษาทาง
กรมทางหลวงชนบท

คณะกรรมการจัดทำแบบปรายการงานก่อสร้าง
ลงชื่อ.....ประธานกรรมการ
ลงชื่อ.....กรรมการ
ลงชื่อ.....กรรมการ

	องค์การบริหารส่วนจังหวัดนครปฐม		
	แบบเลขที่ 131/2567 ลงวันที่ 2 ธค 2567	จำนวนแผ่น 3	แผ่นที่ 2
ปรับปรุงถนนลาดยางแอสฟัลต์ติกคอนกรีต สายเลียบคลองชลประทาน 1 ซ้าย 3 ซ้าย 1 ขวา 9 ซ้าย หมู่ที่ 8 ตำบลหนองดินแดง เชื่อมต่อ หมู่ที่ 5 ตำบลวังเย็น อำเภอเมืองนครปฐม จังหวัดนครปฐม			
สำนวญ (นายเจษฎาภรณ์ ทรัพย์สุตวงศ์)	ตรวจ (นายจิรพันธ์ ธรรมาภิมุข) ผู้อำนวยการกองช่าง		
เขียนแบบ (นายวงศ์กร กมลเวช)	เห็นชอบ (นางสาวปทุมมาศ กมลเวช) รองปลัดองค์การบริหารส่วนจังหวัด รักษาการแทน ปลัดองค์การบริหารส่วนจังหวัดนครปฐม		
ตรวจ (นายทวีศักดิ์ ทิพย์สินวล) วิศวกรโยธา	อนุมัติ (นายจิรวัฒน์ สะสมทรัพย์) นายกองค์การบริหารส่วนจังหวัดนครปฐม		
ตรวจ (นายรังสรรค์ คุปมาสศิริ) หัวหน้าฝ่ายสำรวจและออกแบบ			

บัญชีปริมาณงาน				
ลำดับที่	รายการ	ปริมาณ	หน่วย	หมายเหตุ
1	งานพื้นทาง			
	1.1 งาน PAVEMENT IN - PLACE RECYCLING	14,970	ตร.ม.	
	1.2 งานหินคลุกปรับระดับ	760	ลบ.ม.	
2	งานผิวทาง			
	2.1 Prime Coat บนผิวทาง	14,970	ตร.ม.	
	2.2 ผิวทางแอสฟัลติกค้อนกริต หนา 5 ซม. (ปูบน Prime Coat)	14,970	ตร.ม.	
3	งานตีเส้นจราจร			
	3.1 งาน RUMBLE STRIPS	15.00	ตร.ม.	
	3.2 งานสีเทอร์โมพลาสติก ตีเส้น 3 เส้น (กว้าง 10 ซม.)	591.20	ตร.ม.	(กว้าง 10 ซม.) (อ้างอิงสำนักงานทางหลวงชนบทจังหวัดนครปฐม)
4	งานจราจรสงเคราะห์			
	4.1 งานปรับปรุงป้ายจราจร	6	ชุด	
5	งานเสาเข็ม			
	5.1 งานเสาเข็ม คอ.รูปตัวไอ ขนาด 0.15x0.15x3.00 ม.	10	ท่อน	

คณะกรรมการจัดทำแบบบูรณาการงานก่อสร้าง
 ลงชื่อ.....ประธานกรรมการ
 ลงชื่อ.....กรรมการ
 ลงชื่อ.....กรรมการ

หมายเหตุ

- ข้อกำหนดเกี่ยวกับการใช้วัสดุก่อสร้าง/ครุภัณฑ์ตามสัญญาก่อสร้าง เพื่อส่งเสริมการใช้ สินค้า/ผลิตภัณฑ์ ที่ผลิตในประเทศ
- ผู้รับจ้างต้องใช้วัสดุก่อสร้างหรือครุภัณฑ์ที่เป็นส่วนหนึ่งของงานก่อสร้าง(ถ้ามี) ตามโครงการก่อสร้าง โดยต้องเป็นวัสดุก่อสร้างหรือครุภัณฑ์ที่ผลิตภายในประเทศ ไม่น้อยกว่าร้อยละ 60 ของมูลค่าวัสดุก่อสร้างที่ใช้ในโครงการก่อสร้างนี้ ทั้งนี้หากงานก่อสร้างมีวัสดุ ก่อสร้างที่เป็นหลัก จะต้องใช้วัสดุก่อสร้างที่เป็นหลักซึ่งเป็นสินค้าผลิตภายในประเทศ ไม่น้อยกว่าร้อยละ 90 ของปริมาณหลักที่ใช้ตามสัญญาก่อสร้างนี้
 - ผู้รับจ้างต้องเสนอแผนการใช้วัสดุก่อสร้าง/ครุภัณฑ์ ที่ เป็นผลิตภัณฑ์ที่ผลิตภายในประเทศ (งานจ้างก่อสร้างและไม่ใช่งานก่อสร้าง วงเงินเกิน 500,000 บาท และสัญญาเกิน 60 วัน) ตามสัญญาจ้างก่อสร้างนี้ ตามเอกสาร ภาคผนวก 2 และ ภาคผนวก 3 (ภาคผนวก 3 เฉพาะกรณีที่เป็นงานก่อสร้างที่มีวัสดุก่อสร้างที่เป็นหลัก) ให้ผู้ว่าจ้างเสนอแผนฯ ตามระยะเวลาที่กำหนดในสัญญาจ้าง(ถ้ามี) แต่ต้องไม่ช้ากว่า 60 วันหลังจากลงนามในสัญญาจ้างก่อสร้าง แผนการใช้วัสดุก่อสร้างที่ผู้รับจ้างเสนอ สามารถปรับเปลี่ยนได้ตามความจำเป็น เพื่อให้มูลค่า/ปริมาณ การใช้วัสดุก่อสร้างซึ่งเป็นผลิตภัณฑ์ที่ผลิตในประเทศไม่น้อยกว่าร้อยละ 60 ทั้งนี้ผู้รับจ้างต้องแจ้ง การปรับแผนให้ผู้ว่าจ้างก่อสร้างทราบก่อนดำเนินการนำวัสดุก่อสร้างฯ ตามแผนที่ปรับใหม่มาใช้ล่วงหน้า อย่างน้อย 7 วัน ทั้งนี้ต้องก่อนการส่งมอบงานแต่ละงวด
 - ผู้รับจ้างต้องแสดงหลักฐานมาพร้อมแผนฯเพื่อประกอบการพิจารณาและตรวจสอบว่าวัสดุก่อสร้าง/ครุภัณฑ์ เป็นผลิตภัณฑ์ที่ผลิตภายในประเทศ อย่างใดอย่างหนึ่งแล้วแต่กรณีดังนี้
 - สำเนาใบรับรองสินค้าที่ผลิตในประเทศ Made in Thailand (MIT) ที่ออกโดยสภาอุตสาหกรรมแห่งประเทศไทย
 - ฉลากสินค้า ที่แสดงว่าเป็นสินค้าที่ผลิตในประเทศไทย
 - หลักฐานแสดงที่ตั้งของแหล่งผลิต ที่สามารถแสดงได้ว่าเป็นวัสดุก่อสร้างที่เป็นผลิตภัณฑ์ในประเทศ เช่น ตำแหน่งที่ตั้งโรงโม่หิน ท่าทราย บ่อดิน เป็นต้น

	องค์การบริหารส่วนจังหวัดนครปฐม		
	แบบเลขที่ 131/2567 ลงวันที่ 2 ธ.ค 2567	จำนวนแผ่น 3	แผ่นที่ 3
ปรับปรุงถนนลาดยางแอสฟัลติกค้อนกริต สายเลียบคลองชลประทาน 1 ซ้าย 3 ซ้าย 1 ขวา 9 ซ้าย หมู่ที่ 8 ตำบลหนองดินแดง เชื่อมต่อ หมู่ที่ 5 ตำบลวังเย็น อำเภอเมืองนครปฐม จังหวัดนครปฐม			
สำรอง (นายเจษฎาภรณ์ ทรัพย์สุดวงค์)	ตรวจ (นายจิรพันธ์ ธรรมาภิมุข) ผู้อำนวยการกองช่าง		
เขียนแบบ วรณกร วงศ์วงษ์ (นายวงศกร กมลเวช)	เห็นชอบ (นางสาวปทุมมาศ กมลเวช) รองปลัดองค์การบริหารส่วนจังหวัด นครปฐม ปลัดองค์การบริหารส่วนจังหวัดนครปฐม		
ตรวจ (นายทวีศักดิ์ ทิพย์สินวล) วิศวกรโยธา	อนุมัติ (นายจิรวัฒน์ สะสมทรัพย์) นายกองค์การบริหารส่วนจังหวัดนครปฐม		
ตรวจ (นายรังสรรค์ คุมมาศหิรัญ) หัวหน้าฝ่ายสำรวจและออกแบบ			