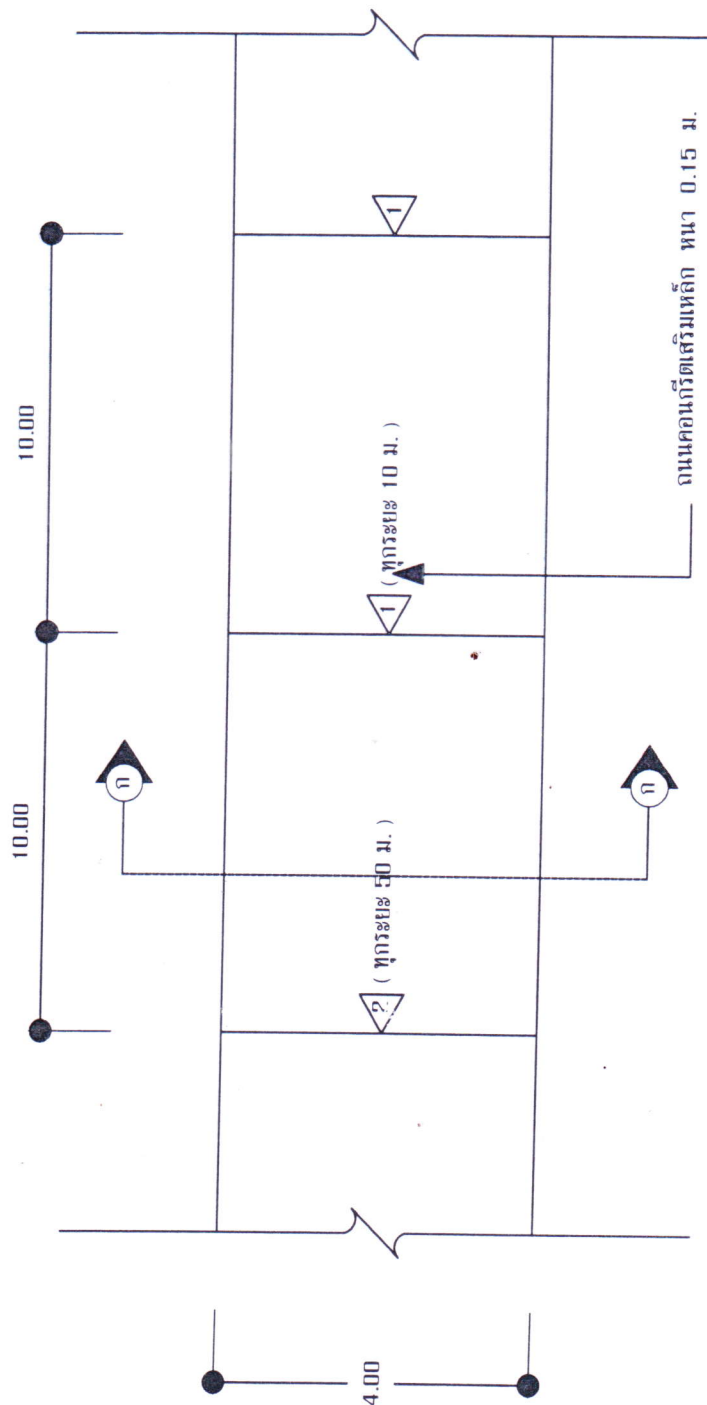




โครงการก่อสร้างถนนคอนกรีตเสริมเหล็ก ไร้สททางหลวงท้องถิ่น พย.ถ.25-137
สายห้วยเกียง บ้านห้วยสิงห์ หมู่ที่ 1
เทศบาลตำบลแม่ยม อำเภอปง จังหวัดพะเยา



โครงการ โครงการก่อสร้างถนน คสล.	สถานที่ตั้งโครงการ หมู่บ้านในเขต หต.แม่ยม ตำบลปาง อำเภอปาง จังหวัดพะเยา	สำรวจ/เขียน (นายธีรพงษ์ บุญทา) ผู้ช่วยช่างโยธา	ออกแบบ (.....)	ตรวจ (นายเอกสิทธิ์ บุญทา) นายช่างโยธาชำนาญงาน	เห็นชอบ (นายปวิธ อุตพิสัย) ปลัดเทศบาลตำบลแม่ยม	อนุมัติ (นายประดิษฐ์ จัณฑ์นะ) นายกเทศมนตรีตำบลแม่ยม	จำนวน 1 ใน 3 แผ่น
------------------------------------	---	--	-------------------	---	--	---	-------------------



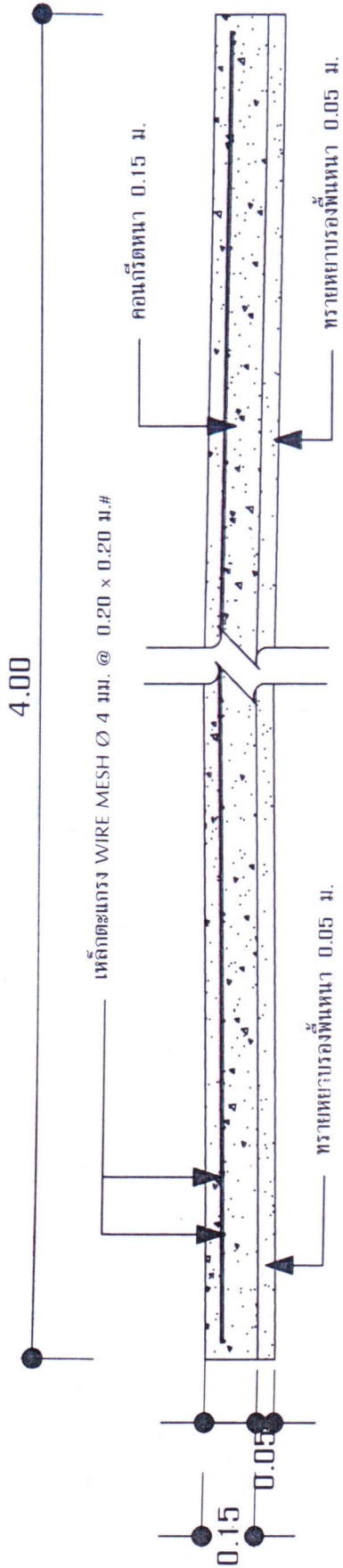
1 CONTRACTION JOINT
2 EXPANSION JOINT

แปลถนนคอนกรีตเสริมเหล็ก
Not to Scale

ฉฉฟ
นายสันติ ชื่นทะพงษ์
สย.12572

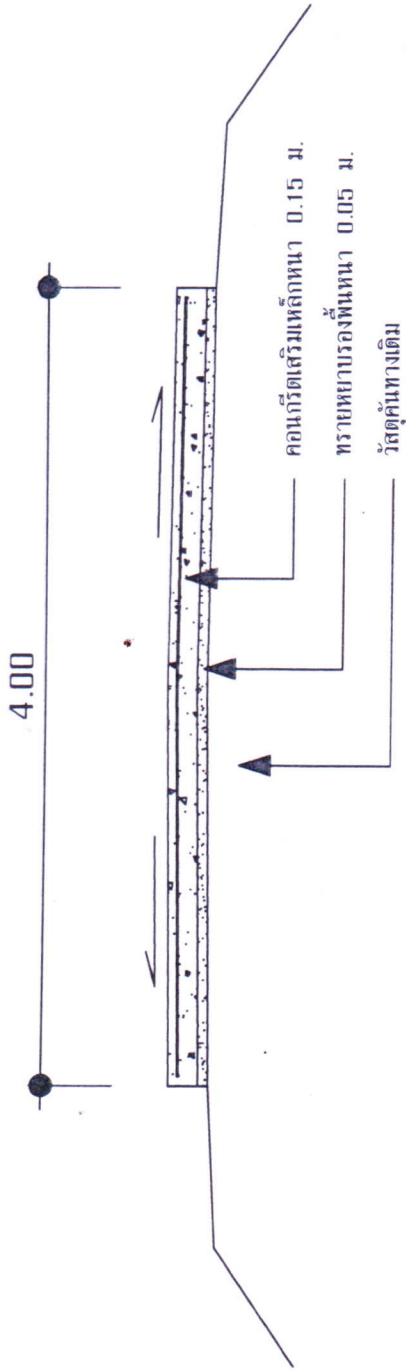


โครงการ โครงการก่อสร้างถนน คสล.	สถานที่ตั้งโครงการ หมู่บ้านในเขต ทต.แม่ยม ตำบลปอง อำเภอลำ จังหวัดพะเยา	สำรวจ/เขียน (นายธีรพงษ์ บุญหา) ผู้ช่วยช่างโยธา	ออกแบบ (.....)	ตรวจ (นายเอกสิทธิ์ บุญหา) นายช่างโยธาคำนวณงาน	เห็นชอบ (นายณัฐ อุทธิภัย) ปลัดเทศบาลตำบลแม่ยม	อนุมัติ (นายประสิทธิ์ ขันพะพงษ์) นายกเทศมนตรีตำบลแม่ยม
จำนวน 2 ใน 3 แผ่น						



ขยายการผูกตะแกรงเหล็ก

Not to Scale



รูปตัดถนนคอนกรีตเสริมเหล็ก (ก) - (ก)

Not to Scale

นายณัฐ ขันพะพงษ์
สย.12572



โครงการ โครงการก่อสร้างถนน คลส.
สถานที่ตั้งโครงการ หมู่บ้านในเขต ทต.แม่ยม ตำบลโป่ง อำเภอโป่ง จังหวัดพะเยา
สำรวจ/เขียน (นายธีรพงษ์ บุญทา) ผู้ช่วยช่างโยธา
ตรวจสอบแบบ/รับรองแบบ (.....) (.....)
ตรวจ (นายเอกสิทธิ์ บุญทา) นายช่างโยธานำงาน
เห็นชอบ (นายอนุช อุติภัท) ปลัดเทศบาลตำบลแม่ยม
อนุมัติ (นายประดิษฐ์ จัยชนะ) นายกเทศมนตรีตำบลแม่ยม
จำนวน 3 ใน 3 แผ่น

ข้อกำหนดสำหรับวัสดุก่อสร้าง

- ปูนซีเมนต์
ปูนซีเมนต์ให้ใช้เป็นซีเมนต์ปอร์ตแลนด์ ตามมาตรฐานผลิตภัณฑ์อุตสาหกรรม มอก.15 ประเภทที่ 1
- ทราย
2.1 ต้องเป็นทรายน้ำจืดหรือทรายที่หิมิตหยาบ คม แข็งแรง
สะอาดปราศจากวัสดุอื่น เช่นเปลือกหอย ดินและสารอินทรีย์ต่าง ๆ เจือปน
2.2 ทรายที่ใช้ในการก่อสร้างจะต้องมีค่าปัจจัยความละเอียด
(FINENESS MODULUS) ตั้งแต่ 2.3-3.1

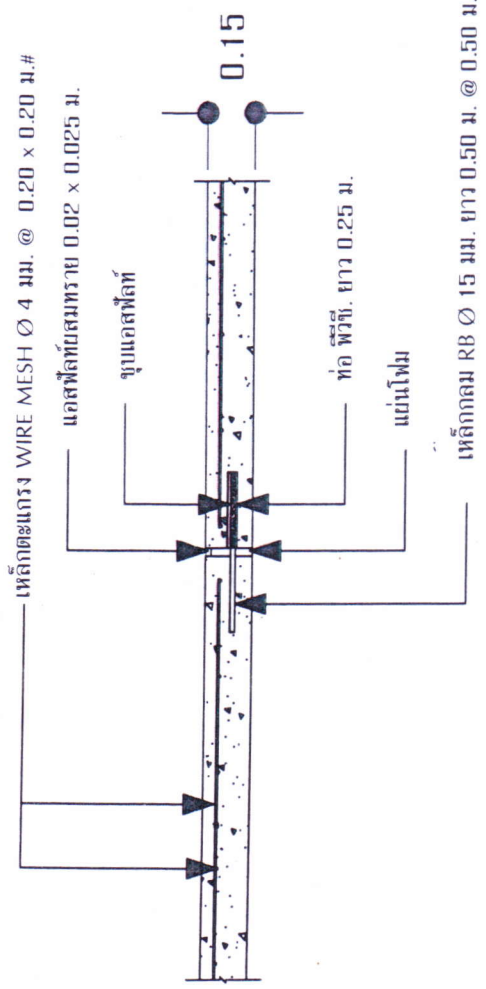
- หิน กรวด
หินหรือกรวดที่ต้องแข็งแรง เห็นยาว ไม่ยุแ่นและสะอาดปราศจาก
วัสดุอื่นเจือปนขนาดใหญ่สุดของหินหรือกรวดที่ต้องมีไม่ใหญ่กว่า 40
มม.

- น้ำ
4.1 น้ำที่ใช้ผสมคอนกรีต ให้น้ำประปา
4.2 ในกรณีที่หาน้ำประปาไม่ได้ ต้องเป็นน้ำจืดปราศจากสารที่เป็น
อันตรายต่อคอนกรีตและเหล็กเสริม

- คอนกรีต
ชนิดและกำลังของคอนกรีตต้องให้จำนวนเป็นซีเมนต์ไม่น้อย
กว่า 320 กก./ลบ.ม. แรงอัดประลัยต่ำสุด 240 กก./ตร.ซม. ของแท่ง
คอนกรีตมาตรฐาน ทดสอบหัก (15x15x15 ซม.) ที่อายุ 28 วัน
หากทดสอบเมื่ออายุ 7 วัน ค่ากำลังคอนกรีตของแต่ละก้อนต้องได้ไม่
น้อยกว่า 75 % ของค่าแรงอัดประลัยต่ำสุดที่ระบุ

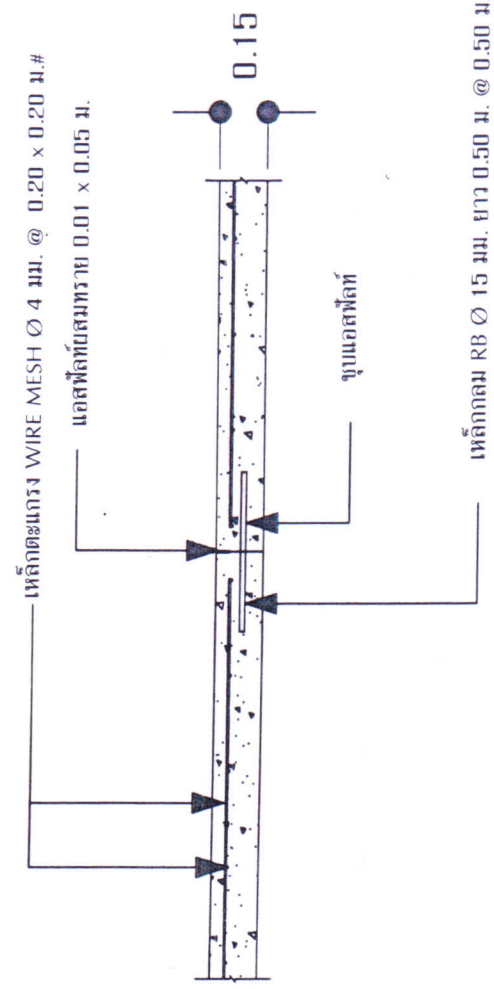
หมายเหตุ
- มิติต่างๆ มีหน่วยเป็นเมตร นอกจากระบุเป็นอย่างอื่น

สธ
นายสันติ ชื่นทะพงษ์
สย.12572



แบบขยาย รอยต่อการขยายตัว (EXPANSION JOINT)

Not to Scale



แบบขยาย รอยต่อการหดตัว (CONTRACTION JOINT)

Not to Scale