



## กองช่าง

### องค์การบริหารส่วนตำบลทุ่งรวงทอง อำเภอแม่อาย จังหวัดเชียงใหม่

โครงการก่อสร้างอาคารอเนกประสงค์ 1 ชั้น ภายในสำนักงานองค์การบริหารส่วนตำบลทุ่งรวงทอง  
สถานที่ก่อสร้าง องค์การบริหารส่วนตำบลทุ่งรวงทอง อำเภอแม่อาย จังหวัดเชียงใหม่  
ปริมาณงาน กว้าง 21.00 เมตร ยาว 33.00 เมตร หรือมีพื้นที่ไม่น้อยกว่า 693.00 ตารางเมตร

แบบวิถีศวกรวน

[illegible]

- ผลิตภัณฑ์ TOA Super Shield Semi-Gloss จะใช้ทาผนัง ภายนอกของ TOA Quick-Primer 1000

Δ 001 METAL SHEET 0.40 mm.thk.TCT 3000x 1200

2.10	දුරකථන සහ දුරකථන
2.10	දුරකථන සහ දුරකථන
2.10	දුරකථන සහ දුරකථන

แบบฝึกหัดที่ ๒

“ มาตราส่วนเป็นแสดงในแบบมี ใช้มาตราส่วนเป็นมตทั้งหมต  
แล้วแต่จะกำหนดเป็นแบบอื่น

- ให้มีระยะเวลาที่กำหนดไว้ในแบบเป็นหลัก ทั้งจากแบบ ซึ่งจะกำหนดไว้เป็นหลักการและแนวทาง

[illegible]

**សំណុំរឿង**

๑. ๒. ๓. ๔. ๕. ๖. ๗. ๘. ๙. ๑๐. ๑๑. ๑๒. ๑๓. ๑๔. ๑๕. ๑๖. ๑๗. ๑๘. ๑๙. ๒๐. ๒๑. ๒๒. ๒๓. ๒๔. ๒๕. ๒๖. ๒๗. ๒๘. ๒๙. ๓๐. ๓๑. ๓๒. ๓๓. ๓๔. ๓๕. ๓๖. ๓๗. ๓๘. ๓๙. ๔๐. ๔๑. ๔๒. ๔๓. ๔๔. ๔๕. ๔๖. ๔๗. ๔๘. ๔๙. ๕๐. ๕๑. ๕๒. ๕๓. ๕๔. ๕๕. ๕๖. ๕๗. ๕๘. ๕๙. ๖๐. ๖๑. ๖๒. ๖๓. ๖๔. ๖๕. ๖๖. ๖๗. ๖๘. ๖๙. ๗๐. ๗๑. ๗๒. ๗๓. ๗๔. ๗๕. ๗๖. ๗๗. ๗๘. ๗๙. ๘๐. ๘๑. ๘๒. ๘๓. ๘๔. ๘๕. ๘๖. ๘๗. ๘๘. ๘๙. ๙๐. ๙๑. ๙๒. ๙๓. ๙๔. ๙๕. ๙๖. ๙๗. ๙๘. ๙๙. ๑๐๐.

1. **Grassroots**

13. การศึกษาในหัวข้อนี้ได้รับการสนับสนุนจากสำนักงานคณะกรรมการการอุดมศึกษาและทบวงมหาวิทยาลัย โดยให้ทุนสนับสนุนการวิจัยแก่ผู้เขียน

นี่คือสิ่งที่ทำให้การดูแลสุขภาพเป็นเรื่องสำคัญและจำเป็นสำหรับทุกคน โดยเฉพาะอย่างยิ่งในสถานการณ์เช่นนี้ การดูแลสุขภาพเป็นเรื่องสำคัญและจำเป็นสำหรับทุกคน โดยเฉพาะอย่างยิ่งในสถานการณ์เช่นนี้

- [illegible]

1.1. การขยายตัวของเมืองที่มีผลต่อการใช้ที่ดินและการใช้ทรัพยากรน้ำในพื้นที่เกษตรกรรม

ឈ្មោះប្រភេទ	ចំនួនប្រភេទ	ចំនួនប្រភេទ (ឆ្នាំ)
ប្រភេទប្រភេទ ១	1	75
ប្រភេទប្រភេទ ២	2	40
ប្រភេទប្រភេទ ៣	3	40
ប្រភេទប្រភេទ ៤	4	40
ប្រភេទប្រភេទ ៥	5	40
ប្រភេទប្រភេទ ៦	6	40
ប្រភេទប្រភេទ ៧	7	40
ប្រភេទប្រភេទ ៨	8	40
ប្រភេទប្រភេទ ៩	9	40
ប្រភេទប្រភេទ ១០	10	40
ប្រភេទប្រភេទ ១១	11	40
ប្រភេទប្រភេទ ១២	12	40
ប្រភេទប្រភេទ ១៣	13	40
ប្រភេទប្រភេទ ១៤	14	40
ប្រភេទប្រភេទ ១៥	15	40
ប្រភេទប្រភេទ ១៦	16	40
ប្រភេទប្រភេទ ១៧	17	40
ប្រភេទប្រភេទ ១៨	18	40
ប្រភេទប្រភេទ ១៩	19	40
ប្រភេទប្រភេទ ២០	20	40
ប្រភេទប្រភេទ ២១	21	40
ប្រភេទប្រភេទ ២២	22	40
ប្រភេទប្រភេទ ២៣	23	40
ប្រភេទប្រភេទ ២៤	24	40
ប្រភេទប្រភេទ ២៥	25	40
ប្រភេទប្រភេទ ២៦	26	40
ប្រភេទប្រភេទ ២៧	27	40
ប្រភេទប្រភេទ ២៨	28	40
ប្រភេទប្រភេទ ២៩	29	40
ប្រភេទប្រភេទ ៣០	30	40
ប្រភេទប្រភេទ ៣១	31	40
ប្រភេទប្រភេទ ៣២	32	40
ប្រភេទប្រភេទ ៣៣	33	40
ប្រភេទប្រភេទ ៣៤	34	40
ប្រភេទប្រភេទ ៣៥	35	40
ប្រភេទប្រភេទ ៣៦	36	40
ប្រភេទប្រភេទ ៣៧	37	40
ប្រភេទប្រភេទ ៣៨	38	40
ប្រភេទប្រភេទ ៣៩	39	40
ប្រភេទប្រភេទ ៤០	40	40

## 12.7720E+000

[illegible]

- [illegible]



๑ หมู่ที่ ๕ ต.ทุ่งรวงทอง  
อ.เมือง จ.เชียงใหม่

**ห้องโถง-งา**

๑. ๒. ๓. ๔. ๕. ๖. ๗. ๘. ๙. ๑๐. ๑๑. ๑๒. ๑๓. ๑๔. ๑๕. ๑๖. ๑๗. ๑๘. ๑๙. ๒๐. ๒๑. ๒๒. ๒๓. ๒๔. ๒๕. ๒๖. ๒๗. ๒๘. ๒๙. ๓๐. ๓๑. ๓๒. ๓๓. ๓๔. ๓๕. ๓๖. ๓๗. ๓๘. ๓๙. ๔๐. ๔๑. ๔๒. ๔๓. ๔๔. ๔๕. ๔๖. ๔๗. ๔๘. ๔๙. ๕๐. ๕๑. ๕๒. ๕๓. ๕๔. ๕๕. ๕๖. ๕๗. ๕๘. ๕๙. ๖๐. ๖๑. ๖๒. ๖๓. ๖๔. ๖๕. ๖๖. ๖๗. ๖๘. ๖๙. ๗๐. ๗๑. ๗๒. ๗๓. ๗๔. ๗๕. ๗๖. ๗๗. ๗๘. ๗๙. ๘๐. ๘๑. ๘๒. ๘๓. ๘๔. ๘๕. ๘๖. ๘๗. ๘๘. ๘๙. ๙๐. ๙๑. ๙๒. ๙๓. ๙๔. ๙๕. ๙๖. ๙๗. ๙๘. ๙๙. ๑๐๐.

องค์การนิรโทษกรรมที่ปกครองด้วย  
อำนาจเผด็จการ มีจุดประสงค์เพื่อ

תוצאות

( ภาษาอังกฤษ ภาษาจีน )

(အမည် အကျဉ်းချုပ်)

เมื่อเวลา ๑๖.๐๐ น.

( 1990 )

04311

பெரியபுத்தூர்

( มาตลีละ ศิวิน )

2760012

17

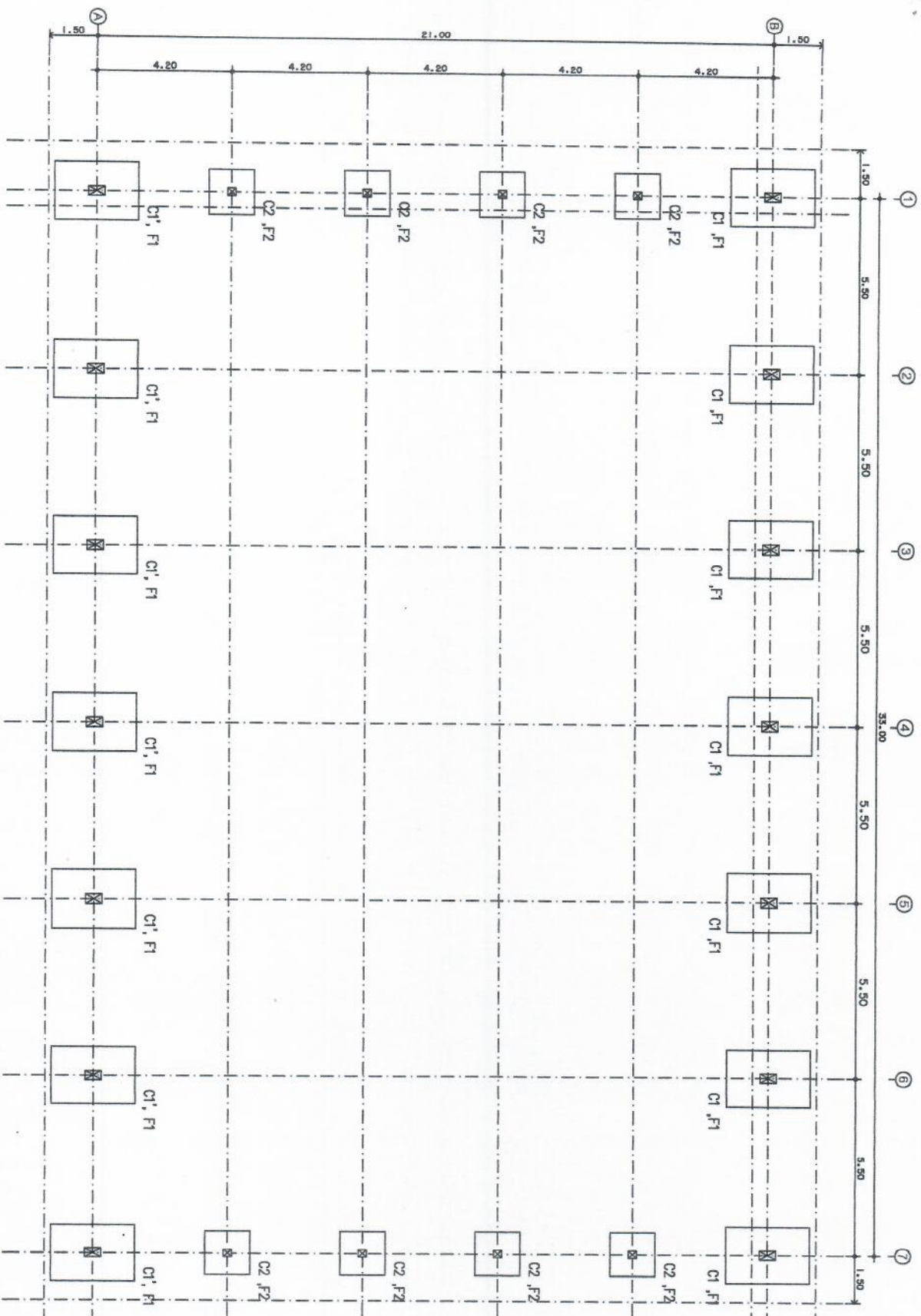












ความสูงจากในการรับน้ำหนักของดินใต้ฐานราก 10 ตัน/ตารางเมตร  
โดยกำหนดให้ค่า SAFETY FACTOR=3.00

แปลนฐานราก  
A3 Scale 1 : 125



องค์การวิศวกรรมโยธา  
1 หมู่ที่ 5 แขวงจตุจักร  
อำเภอจตุจักร กรุงเทพมหานคร

ชื่อโครงการ

อาคารพาณิชย์ 1 ชั้น  
ภายในเขต จัตุจักร

สถานที่ตั้ง  
องค์การวิศวกรรมโยธา  
1 หมู่ที่ 5 แขวงจตุจักร  
อำเภอจตุจักร กรุงเทพมหานคร

ชื่อคนแปล

( นามสกุล นามสกุล )  
นาย/นางสาว/นาง/นางสาว

ชื่อคนแปล

( นามสกุล นามสกุล )  
นาย/นางสาว/นาง/นางสาว

ชื่อคนแปล

( นามสกุล นามสกุล )  
นาย/นางสาว/นาง/นางสาว

ชื่อคนแปล

( นามสกุล นามสกุล )  
นาย/นางสาว/นาง/นางสาว

ชื่อคนแปล

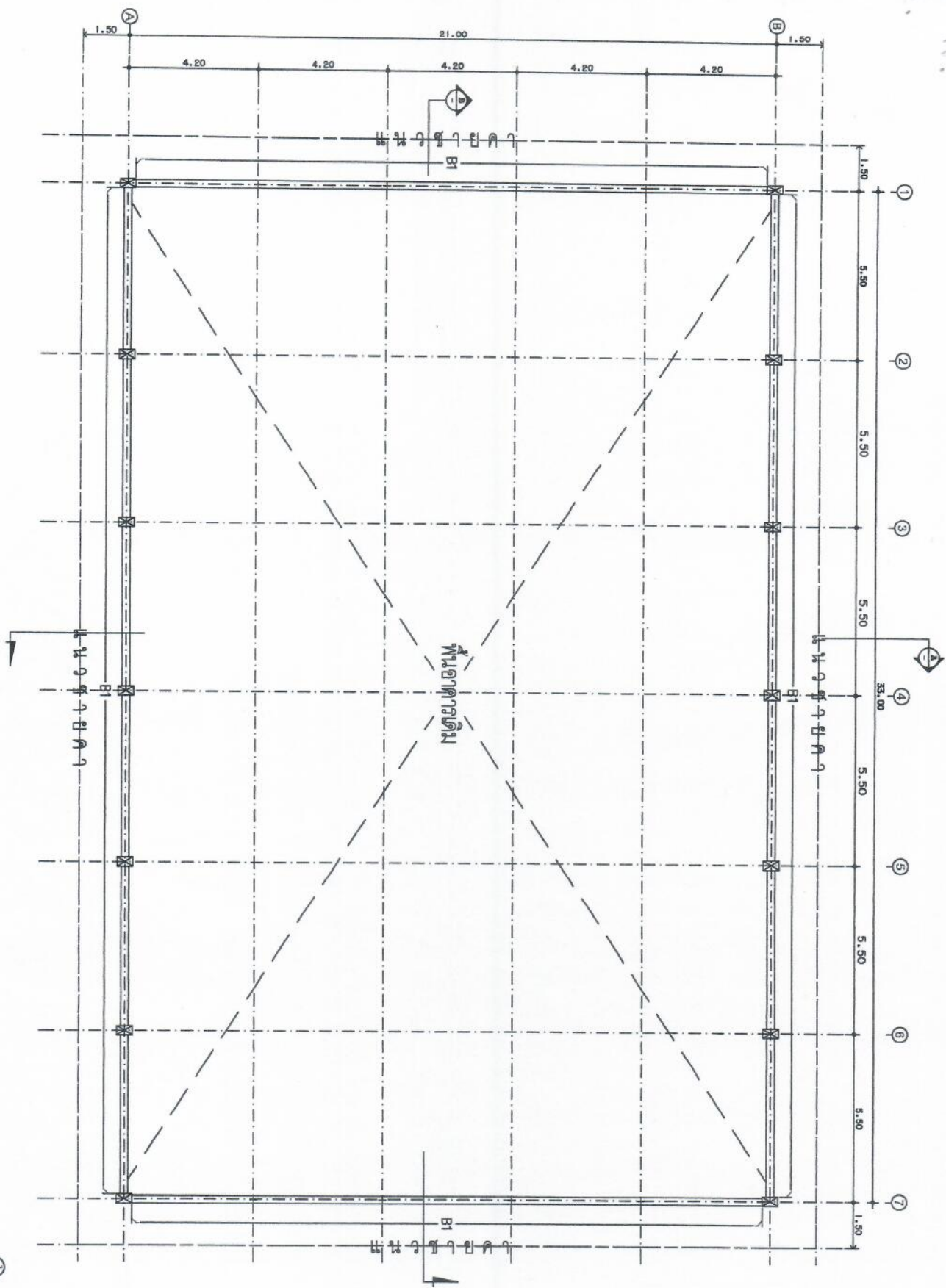
( นามสกุล นามสกุล )  
นาย/นางสาว/นาง/นางสาว

ชื่อคนแปล

ชื่อคนแปล

ชื่อคนแปล

หน้า 17



แปลตามจริง  
A3 Scale 1 : 125



ขอรับรองว่า  
1. หรือ 5 ม. พ.ศ. 2562  
ฉบับนี้ถูกต้อง

ผู้จัดทำ

ศาสตราจารย์ ดร. ร. ร.  
กรมการศึกษานอกโรงเรียน

สถานที่ตั้ง

ขอรับรองว่า  
ฉบับนี้ถูกต้อง

ผู้จัดทำ

( น.ส.ดร. น.ส.ดร. )  
นางสาว น.ส.ดร. น.ส.ดร.

ผู้จัดทำ

( น.ส.ดร. น.ส.ดร. )  
นางสาว น.ส.ดร. น.ส.ดร.

ผู้จัดทำ

( น.ส.ดร. น.ส.ดร. )  
นางสาว น.ส.ดร. น.ส.ดร.

ผู้จัดทำ

( น.ส.ดร. น.ส.ดร. )  
นางสาว น.ส.ดร. น.ส.ดร.

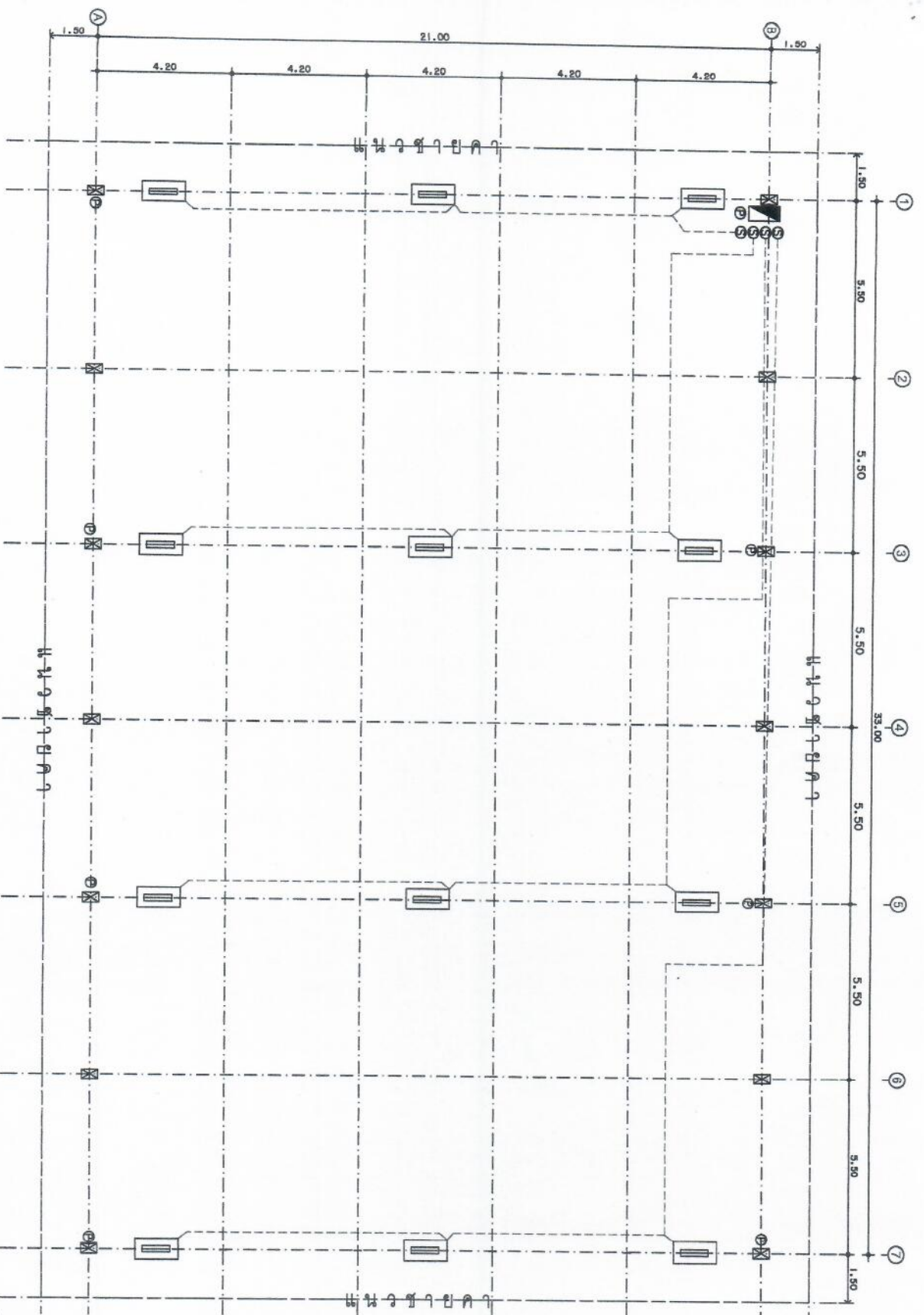
ผู้จัดทำ

( น.ส.ดร. น.ส.ดร. )  
นางสาว น.ส.ดร. น.ส.ดร.

ผู้จัดทำ

หน้า 5  
หน้า 17





สัญลักษณ์

รายการประกอบแบบไฟฟ้า  
รายละเอียด

ขนาดอุปกรณ์ไฟฟ้า

ขนาดอุปกรณ์ไฟฟ้า

ขนาดอุปกรณ์ไฟฟ้า 2.5x3 500

ขนาดอุปกรณ์ไฟฟ้า 1.5x2 1000

ขนาดอุปกรณ์ไฟฟ้า 2.5x3 500

หมายเหตุ : - จุดโคมไฟติดบนผนังทุกห้อง 9 มม. ติดกับ TRUSS 1 ถาวร

- ตำแหน่งอุปกรณ์ไฟฟ้าสามารถเปลี่ยนตำแหน่งได้ตามความเหมาะสม

- รายละเอียดไฟฟ้าเป็นหน้าที่ผู้รับจ้างให้โดยหรือสั่งมาจากที่ทางผู้รับจ้าง โดยให้คำปรึกษาความเหมาะสมและปลอดภัย

- เป็นชนิดที่ติดตั้งด้วยมือของช่างไฟฟ้า วิศวกรหรือช่างเทคนิคในการตรวจสอบและติดตั้ง

แปลนระบบไฟฟ้า

AS Scale

1 : 125



องค์การการศึกษาส่วนกลาง  
1 หมู่ที่ 5 หมู่ 5 หมู่ 5  
อำเภอ 1 อำเภอ 1

ผู้โครงการ

ศาสตราจารย์ 1  
กรมส่งเสริมการศึกษานอกระบบและการศึกษาตามอัธยาศัย

ตำแหน่งผู้จัดทำ

องค์การการศึกษาส่วนกลาง  
อำเภอ 1 อำเภอ 1 อำเภอ 1

ผู้ตรวจสอบ

(นายวิชาญ นันทกุล)  
นายวิชาญ นันทกุล

ผู้ตรวจสอบ

(นายวิชาญ นันทกุล)  
นายวิชาญ นันทกุล

ผู้ตรวจสอบ

(นายวิชาญ นันทกุล)  
นายวิชาญ นันทกุล

ผู้ตรวจสอบ

(นายวิชาญ นันทกุล)  
นายวิชาญ นันทกุล

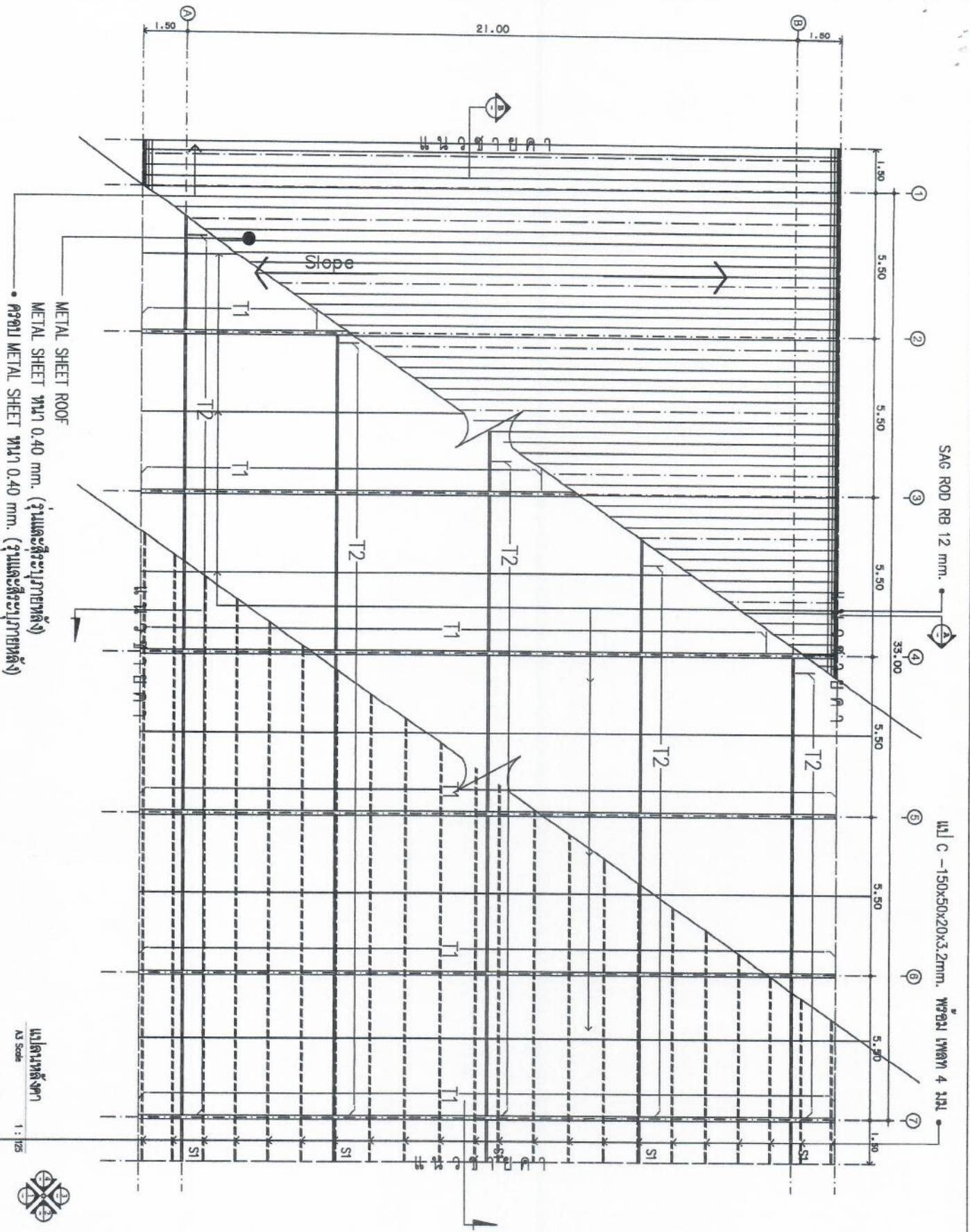
ผู้ตรวจสอบ

(นายวิชาญ นันทกุล)  
นายวิชาญ นันทกุล

ผู้ตรวจสอบ

6 17





SAG ROD RB 12 mm.

แปล C-150x50x20x3.2mm. พอลิเอท 4 มม.

METAL SHEET ROOF  
METAL SHEET TH 0.40 mm. (จำนวนสี่รอบนอกหลัง)  
• ผนัง METAL SHEET TH 0.40 mm. (จำนวนสี่รอบนอกหลัง)

แปลนหลังคา

1 : 125



องค์การการศึกษา วัฒนธรรม และ กีฬา  
1 หมู่ที่ 5 ตำบลบางพลี  
อำเภอเมือง จังหวัดนนทบุรี

ผู้จัดทำ

เอกสารประกอบ 1 ชุด  
กรณีเอกสาร 2 ชุด

การแก้ไข

เอกสารนี้เป็นส่วนหนึ่งของงาน  
สำนักงาน ก.ค.ศ. จึงขอสงวนสิทธิ์

ผู้จัดทำ

( นพ.ดร. นพ.ดร. )  
นพ.ดร. นพ.ดร. นพ.ดร.

( นพ.ดร. นพ.ดร. )  
นพ.ดร. นพ.ดร. นพ.ดร.

ผู้จัดทำ

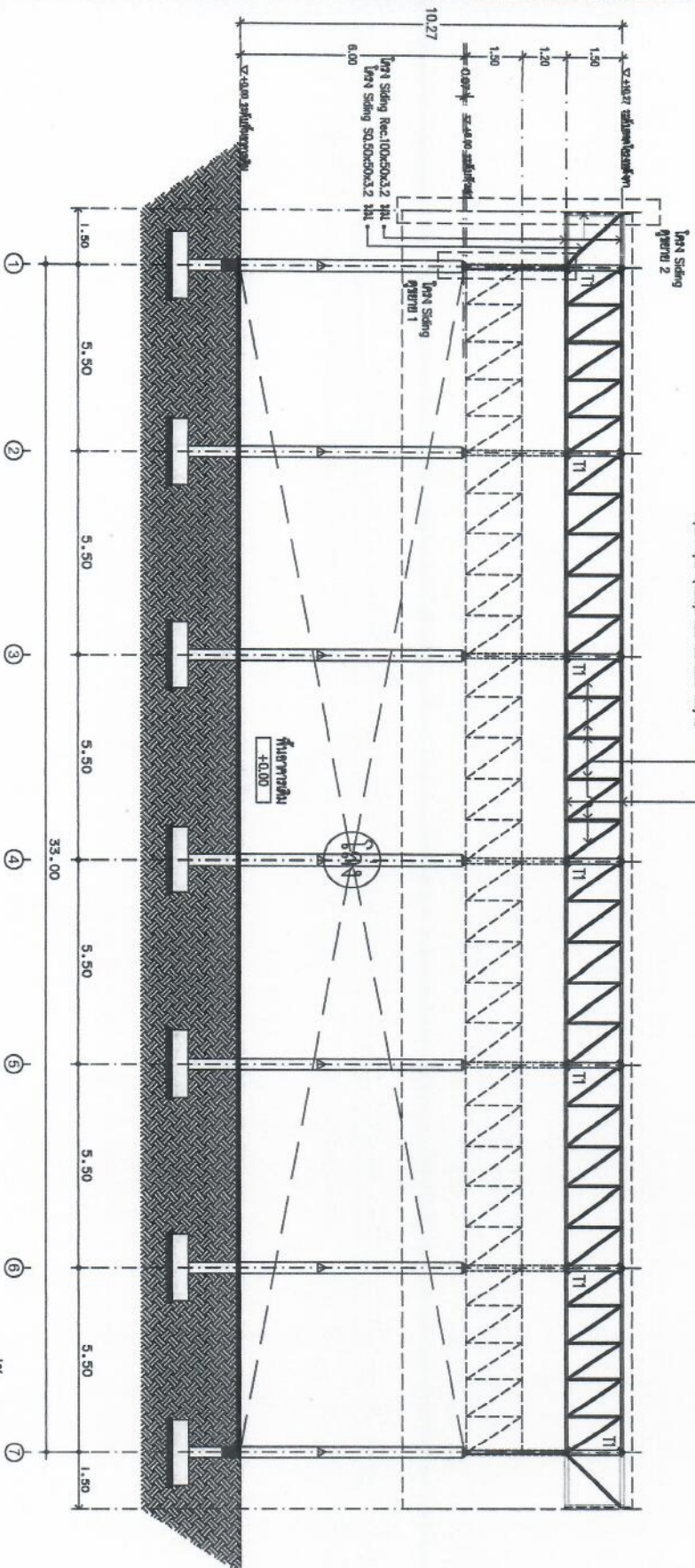
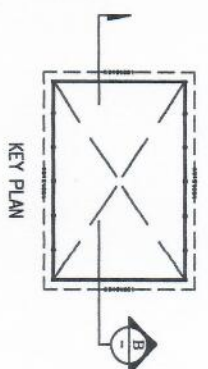
( นพ.ดร. นพ.ดร. )  
นพ.ดร. นพ.ดร. นพ.ดร.

( นพ.ดร. นพ.ดร. )  
นพ.ดร. นพ.ดร. นพ.ดร.

( นพ.ดร. นพ.ดร. )  
นพ.ดร. นพ.ดร. นพ.ดร.

วันที่ 7  
หน้า 17





รูปตัด B - B  
As Scale 1 : 125



ขอรับรองว่างานออกแบบและเขียน  
1 ชุดที่ 5 นี้เป็นงาน  
ออกแบบ 100% ของ  
ผู้เขียน

ชื่อโครงการ  
อาคารเรียนรวม 1 ชั้น  
รวมพื้นที่จอดรถ

สถานที่ตั้ง  
ขอรับรองว่างานออกแบบและเขียน  
ทั้งหมดเป็นงาน 100% ของ  
ผู้เขียน

ชื่อผู้เขียน

(นามสกุล นามสกุล)  
นายวิชาญ นามสกุล

(นามสกุล นามสกุล)  
ผู้ควบคุมงาน

(นามสกุล นามสกุล)  
นายวิชาญ นามสกุล

วันที่

(นามสกุล นามสกุล)  
นายวิชาญ นามสกุล

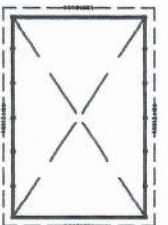
(นามสกุล นามสกุล)  
นายวิชาญ นามสกุล

วันที่

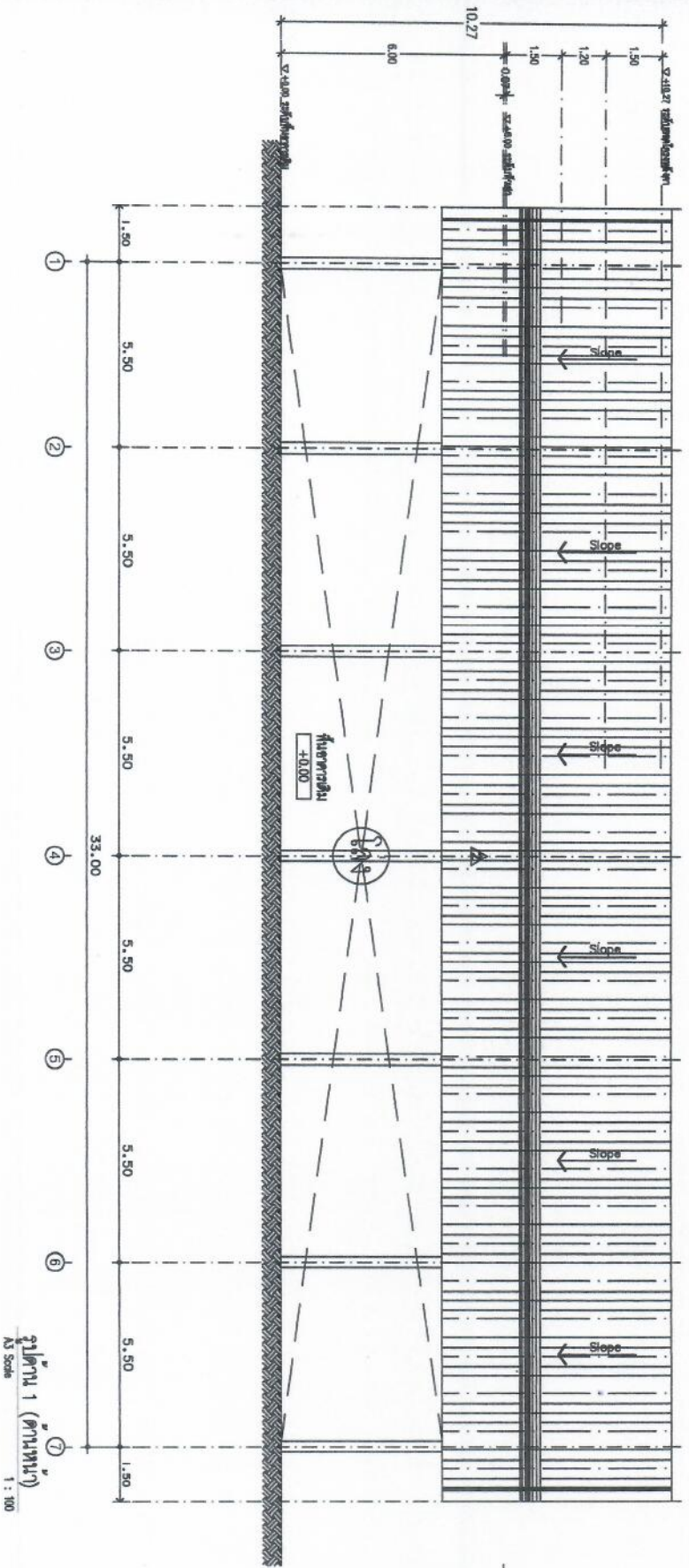
9

17





KEY PLAN



รูปที่ 1 (ด้านหน้า)  
AS Scale 1 : 100



โครงการพัฒนาระบบขนส่งมวลชน  
1. ระยะที่ 1  
2. ระยะที่ 2  
3. ระยะที่ 3

โครงการ

โครงการพัฒนาระบบขนส่งมวลชน  
ระยะที่ 1

โครงการ

โครงการพัฒนาระบบขนส่งมวลชน  
ระยะที่ 1

โครงการ

(นาย...)

โครงการ

(นาย...)

โครงการ

(นาย...)

โครงการ

(นาย...)

โครงการ

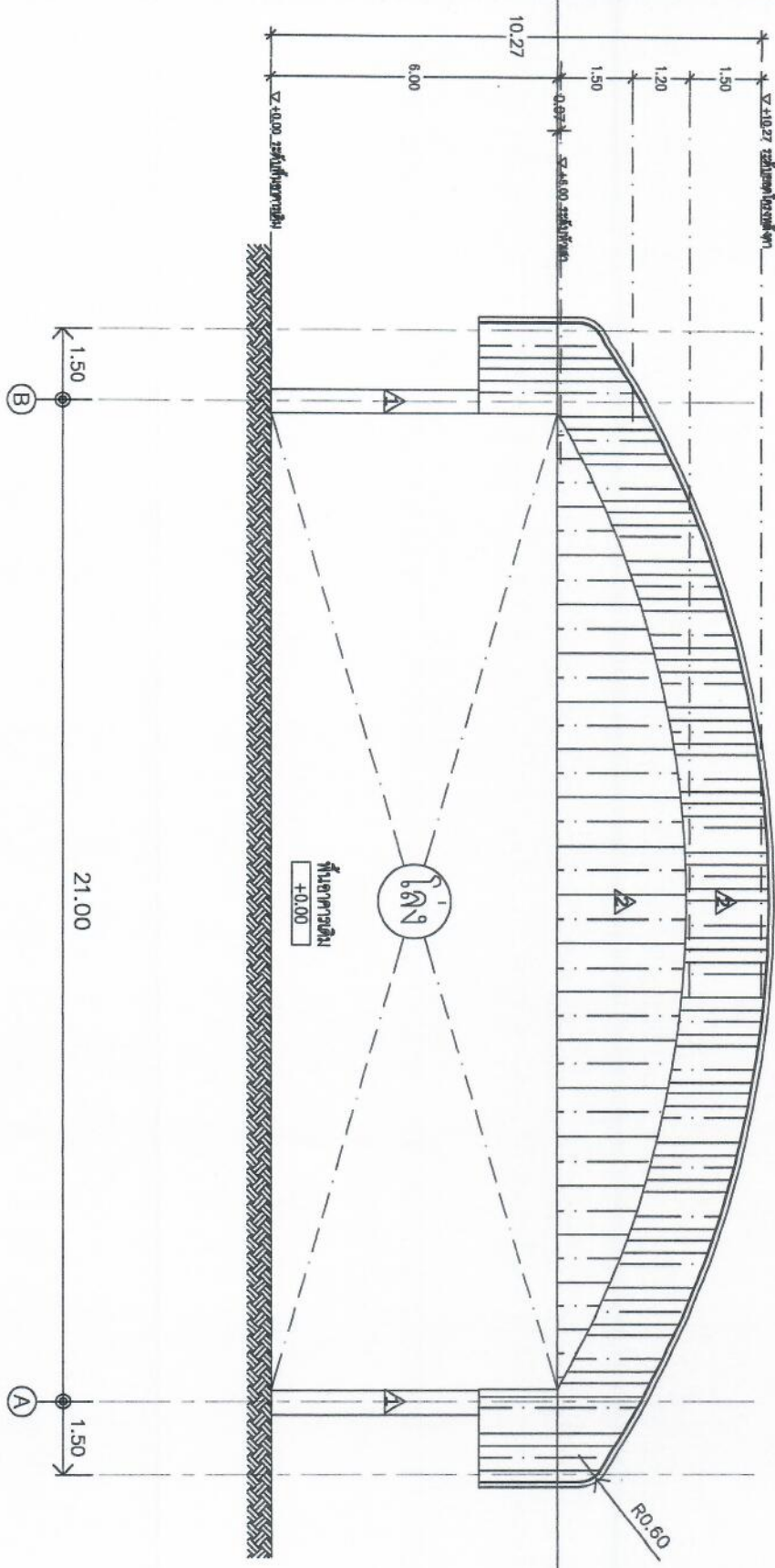
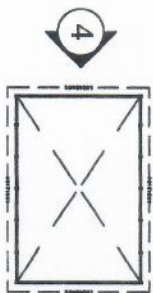
(นาย...)

โครงการ

10

17





องค์การบริหารส่วนตำบลทุ่งทรายทอง  
หมู่ที่ 5 ต.ทุ่งทรายทอง  
อ.เมืองใหม่

ข้อใดตรง

กระทรวงเกษตร 1 ฟัน  
ภายในเขต ทุ่งทรายทอง

สถานที่ตั้ง  
องค์การบริหารส่วนตำบลทุ่งทรายทอง  
ตำบลทรายทอง อำเภอเมืองใหม่

เขียนแบบ

( นพรัตน์ นันทกุล )  
นายช่างเทคนิค

ตรวจสอบ

( นพรัตน์ นันทกุล )  
นายช่างเทคนิค

เขียนแบบ

( นพรัตน์ นันทกุล )  
นายช่างเทคนิค

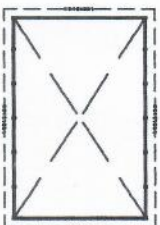
เขียนแบบ

( นพรัตน์ นันทกุล )  
นายช่างเทคนิค

( นพรัตน์ นันทกุล )  
นายช่างเทคนิค

วันที่ 11 เดือน 17

รูปถ่าย 4 (ด้านซ้าย)  
As Scale 1 : 100



**ชื่อโครงการ**

จากงานวิจัยของ : ธีร  
ภายในฉบับที่ ๖ ของ

สถานการณ์ที่ควรระวัง

ขอขอบคุณที่ทางสำนักงานส่งเสริมการค้าในต่างประเทศ  
駐上海貿易辦事處 給予協助與指導

**เสียงเพลง**

மாண்புமிகு பேரவைத் தலைவர் (மாண்புமிகு பேரவைத் தலைவர்)

1729601

( มาเฟสโกนา ชาวคำ )  
ผู้ชำนาญการของร้าน

เก็บเงิน

( นามสกุล ศุภรัตน์ )  
ห้องน้ำแม่โผล่ อำเภอเวียงหนอง  
ปาก จังหวัดพิจิตร

04.27

( นวัตกรรม นวัตกรรม )

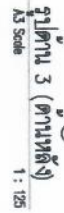
( 1971-1972 )

**วิธีคำนวณ**

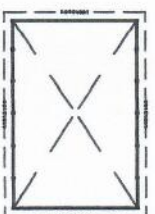
150

12

77

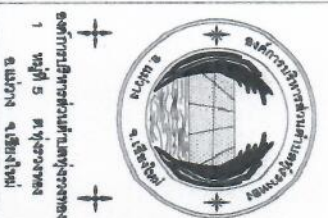






2

KEY PLAN



องค์การบริการส่วนจังหวัดนนทบุรี  
1 หมู่ที่ 5 ต.บางตลาด  
อ.เมืองนนทบุรี

ชื่อโครงการ

อาคารแบบมาตรฐาน 1 ชั้น  
ภายในเขตโครงการ

สถานที่ตั้ง

องค์การบริการส่วนจังหวัดนนทบุรี  
อ.เมืองนนทบุรี

ชื่อแบบ

(แบบมาตรฐาน 1 ชั้น)  
แบบมาตรฐาน 1 ชั้น

ตรวจสอบ

(แบบมาตรฐาน 1 ชั้น)  
ผู้ควบคุมโครงการ

แก้ไข

(แบบมาตรฐาน 1 ชั้น)  
ผู้ควบคุมโครงการ

วันที่

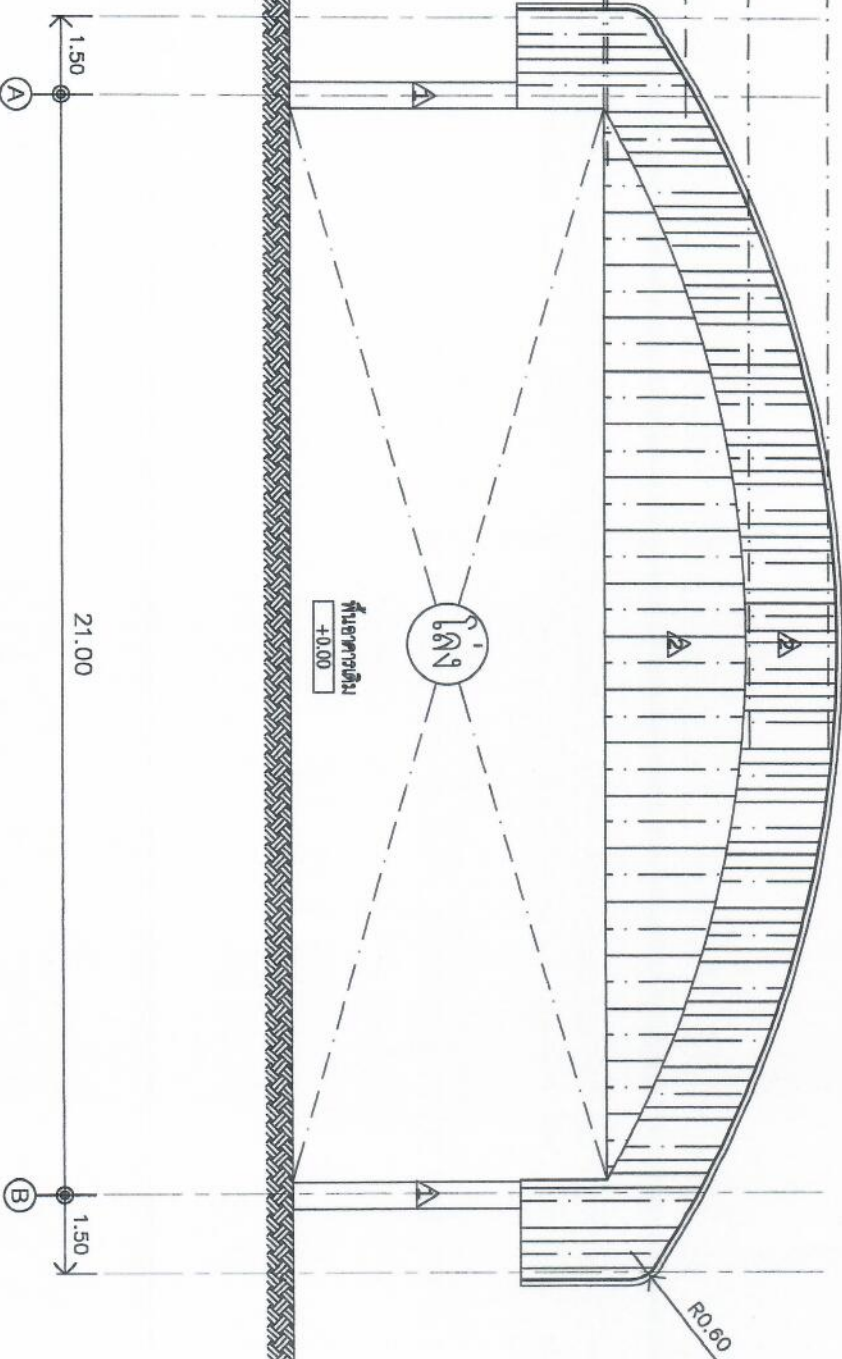
วันที่ 13 ตุลาคม 2563

วันที่ 13 ตุลาคม 2563

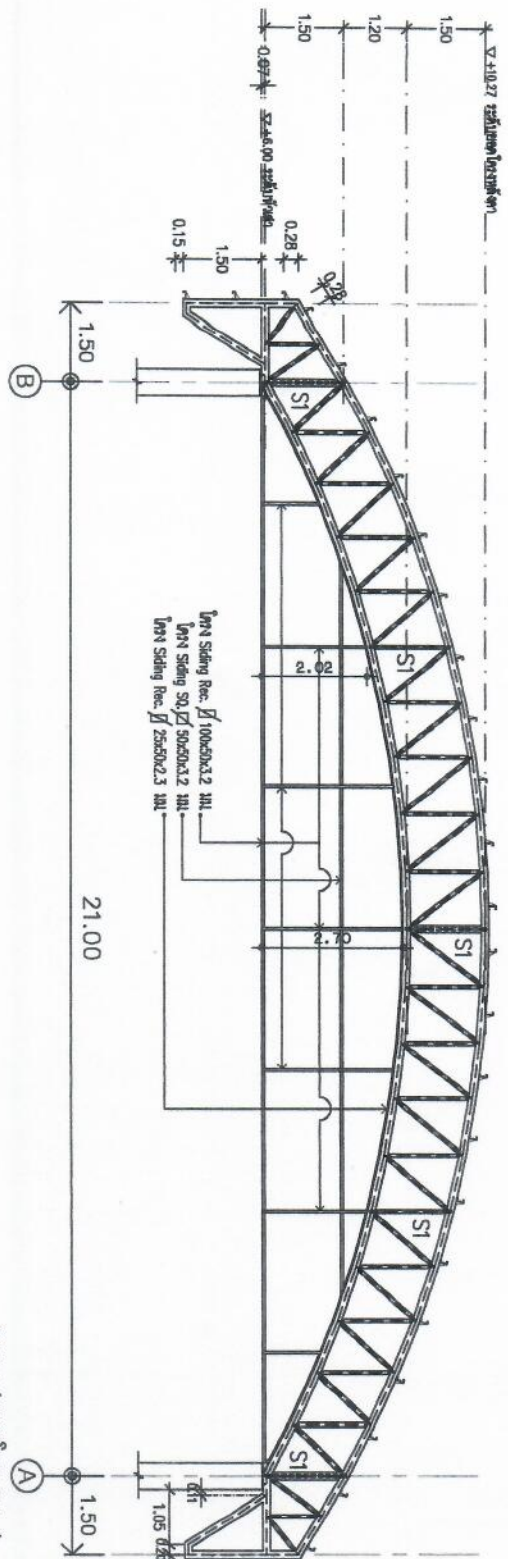
(แบบมาตรฐาน 1 ชั้น)  
ผู้ควบคุมโครงการ

วันที่

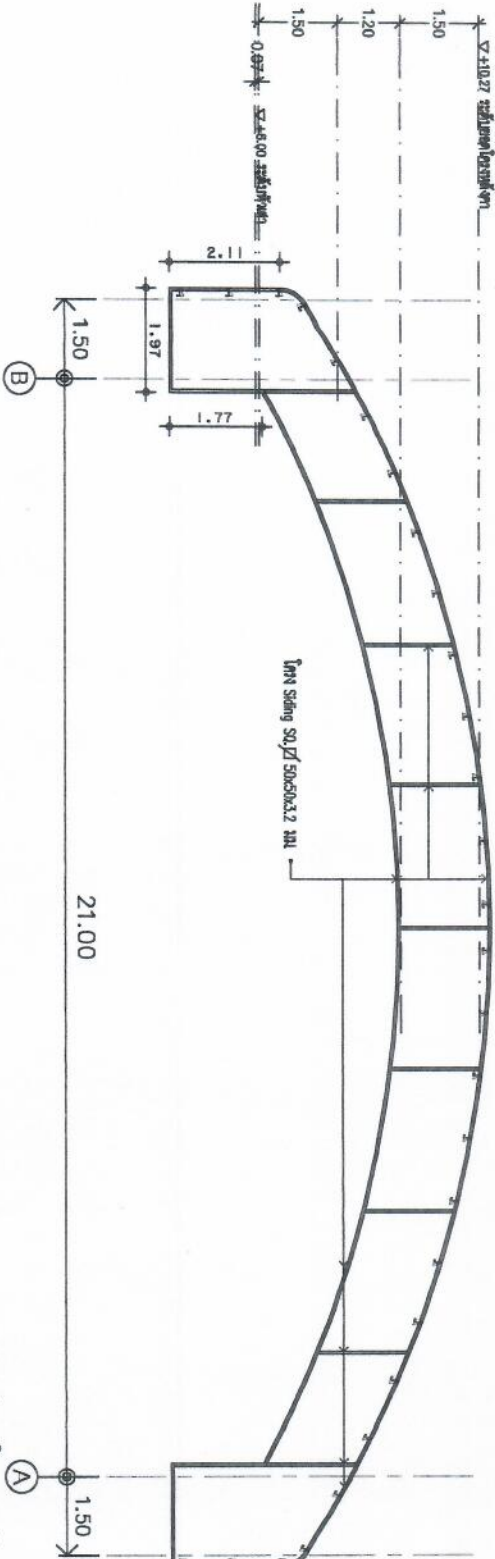
วันที่ 13 ตุลาคม 2563



รูปด้าน 2 (ด้านขวา)  
AS Scale  
1 : 100



ภาพที่ 1 (ภาพโครง Siding)  
A3 Scale  
1 : 100



ภาพที่ 2 (ภาพโครง Siding)  
A3 Scale  
1 : 100



องค์การบริหารส่วนตำบลทุ่งทราย  
1 หมู่ที่ 5 บ.ทุ่งทราย  
อำเภอวัง 4 เชียงใหม่

ชื่อโครงการ

อาคารแบบมาตรฐาน 1 ชั้น  
กรณีแบบจ้างภายนอก

สถานที่ตั้ง

องค์การบริหารส่วนตำบลทุ่งทราย  
อำเภอวัง จังหวัดเชียงใหม่

ผู้ออกแบบ

(นายวิชาญ นันทะสี)  
นายวิชาญ นันทะสี ใจ

ตรวจสอบ

(นายสุวิมล ราชดำ)  
นายสุวิมล ราชดำ ใจ

ผู้นำนาง

(นายสมศักดิ์ ห่อหมก)  
นายสมศักดิ์ ห่อหมก ใจ  
นายสมศักดิ์ ห่อหมก ใจ

ผู้จัดทำ

(นายวิชาญ นันทะสี)  
นายวิชาญ นันทะสี ใจ

ตรวจสอบ

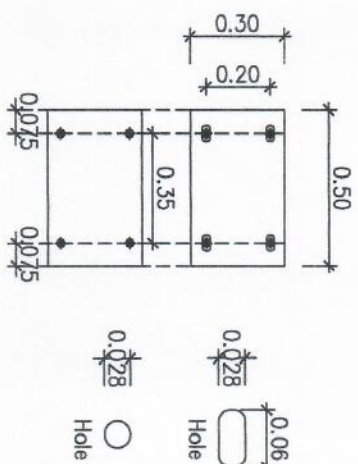
(นายวิชาญ นันทะสี)  
นายวิชาญ นันทะสี ใจ

ผู้จัดทำ

หน้า  
14

หน้า  
17

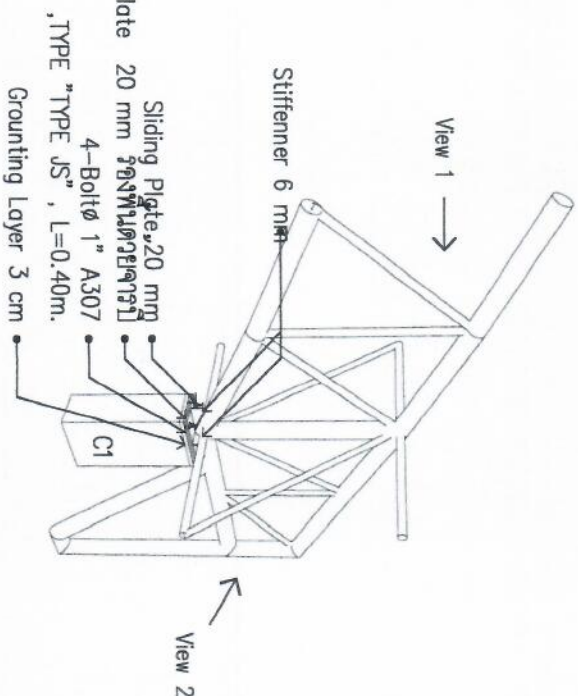




A1 Scale 1 : 16.67

Column = 300x500 cm

ขยายโครงสร้าง S1, Truss T2



A1 Scale 1 : 50

A1 Scale 1 : 50

AI Scale 1 : 50



องค์การนิเทศศาสตร์แห่งชาติ  
1 หมู่ที่ 5 ต.ทุ่งยาว อ.ทุ่งยั้ง  
อ.เมือง จ.น่าน

๑. ๒. ๓. ๔. ๕. ๖. ๗. ๘. ๙. ๑๐. ๑๑. ๑๒. ๑๓. ๑๔. ๑๕. ๑๖. ๑๗. ๑๘. ๑๙. ๒๐. ๒๑. ๒๒. ๒๓. ๒๔. ๒๕. ๒๖. ๒๗. ๒๘. ๒๙. ๓๐. ๓๑. ๓๒. ๓๓. ๓๔. ๓๕. ๓๖. ๓๗. ๓๘. ๓๙. ๔๐. ๔๑. ๔๒. ๔๓. ๔๔. ๔๕. ๔๖. ๔๗. ๔๘. ๔๙. ๕๐. ๕๑. ๕๒. ๕๓. ๕๔. ๕๕. ๕๖. ๕๗. ๕๘. ๕๙. ๖๐. ๖๑. ๖๒. ๖๓. ๖๔. ๖๕. ๖๖. ๖๗. ๖๘. ๖๙. ๗๐. ๗๑. ๗๒. ๗๓. ๗๔. ๗๕. ๗๖. ๗๗. ๗๘. ๗๙. ๘๐. ๘๑. ๘๒. ๘๓. ๘๔. ๘๕. ๘๖. ๘๗. ๘๘. ๘๙. ๙๐. ๙๑. ๙๒. ๙๓. ๙๔. ๙๕. ๙๖. ๙๗. ๙๘. ๙๙. ๑๐๐.

สถานการณ์ที่กล่าวถึงข้าง

๕. หน้าที่ของฝ่ายนิติบัญญัติ  
 ๖. หน้าที่ของฝ่ายบริหาร  
 ๗. หน้าที่ของฝ่ายตุลาการ

## เสียงดนตรี

( မာစဝီဒ် မာ့ဇာဗီ )  
မာ့ဇာဗီဒ် မာ့ဇာဗီ

ПРИЛОЖЕНИЕ

( นานาสถิติ )

เก็บค่า

( newly written )

การดำเนินงานตามแผนปฏิบัติการ  
ประจำปี ๒๕๖๑

04/2018

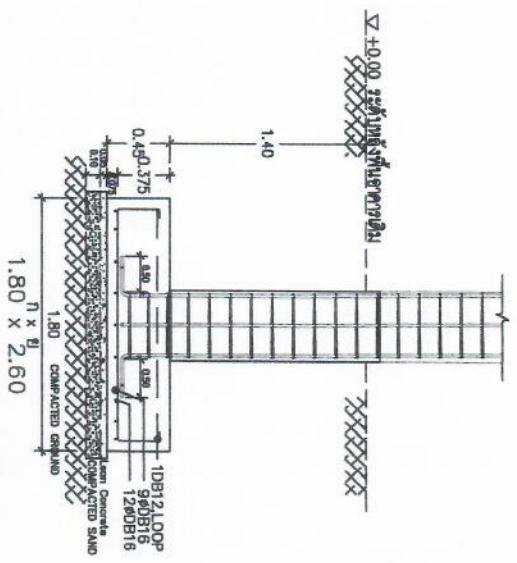
นายเอกธวัช วิชาญชุลีวงศ์

( ၁၈၅၆၁၂၀၃၃ )

**အိတ်ကလပ်**

15

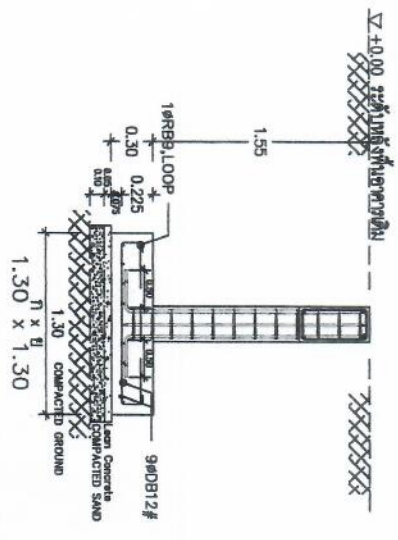
1000



การคำนวณการรับน้ำหนักของคาน้ำตื้นจาก 10 คาน้ำ/ตารางเมตร  
โดยกำหนดให้ค่า SAFETY FACTOR=3.00

รายละเอียดจาก F1

AI Scale 1 : 37.5



การคำนวณการรับน้ำหนักของคาน้ำตื้นจาก 10 คาน้ำ/ตารางเมตร  
โดยกำหนดให้ค่า SAFETY FACTOR=3.00

รายละเอียดจาก F2

AI Scale 1 : 37.5

# ตารางเสา

ตารางเสา	
หน้า	หน้า
C1	C2
<p>รูปหน้า</p> <p>Top Column : 2-Pile 300x500mm (fck=15mm.) Column = 30x50 cm Bolt = 4-Bolt 1" A307, TYPE "TYPE 35", L=0.40m.</p>	<p>รูปหน้า</p> <p>Top Column : 1-Pile 250x250mm (fck=15mm.) Column = 25x25 cm Bolt = 4-Bolt 1" A307, TYPE "TYPE 35", L=0.40m.</p>
<p>รูปข้าง</p> <p>REIN: 10 - 10B 16 mm. STIR: 3 - 10B 8 0.15 m.</p>	<p>รูปข้าง</p> <p>REIN: 10 - 10B 16 mm. STIR: 3 - 10B 8 0.15 m.</p>

เสา	B1
<p>รูปหน้า</p> <p>REIN: 10 - 10B 16 mm. STIR: 3 - 10B 8 0.15 m.</p>	<p>รูปข้าง</p> <p>REIN: 10 - 10B 16 mm. STIR: 3 - 10B 8 0.15 m.</p>



จัดทำโดย  
นายสมชาย ใจดี  
นายสมชาย ใจดี  
นายสมชาย ใจดี

ตรวจสอบ  
นายสมชาย ใจดี  
นายสมชาย ใจดี  
นายสมชาย ใจดี

คำนวณ  
นายสมชาย ใจดี  
นายสมชาย ใจดี  
นายสมชาย ใจดี

ออกแบบ  
นายสมชาย ใจดี  
นายสมชาย ใจดี  
นายสมชาย ใจดี

ตรวจสอบ  
นายสมชาย ใจดี  
นายสมชาย ใจดี  
นายสมชาย ใจดี

คำนวณ  
นายสมชาย ใจดี  
นายสมชาย ใจดี  
นายสมชาย ใจดี

ออกแบบ  
นายสมชาย ใจดี  
นายสมชาย ใจดี  
นายสมชาย ใจดี

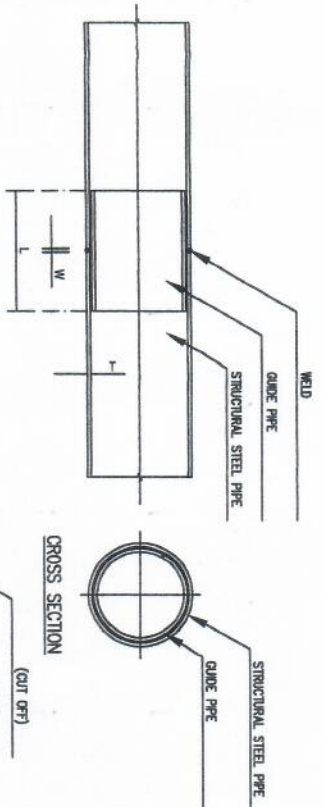
ตรวจสอบ  
นายสมชาย ใจดี  
นายสมชาย ใจดี  
นายสมชาย ใจดี

คำนวณ  
นายสมชาย ใจดี  
นายสมชาย ใจดี  
นายสมชาย ใจดี

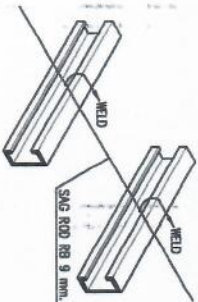
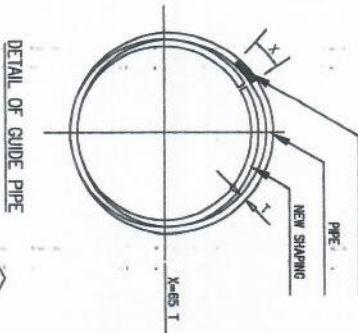
ออกแบบ  
นายสมชาย ใจดี  
นายสมชาย ใจดี  
นายสมชาย ใจดี



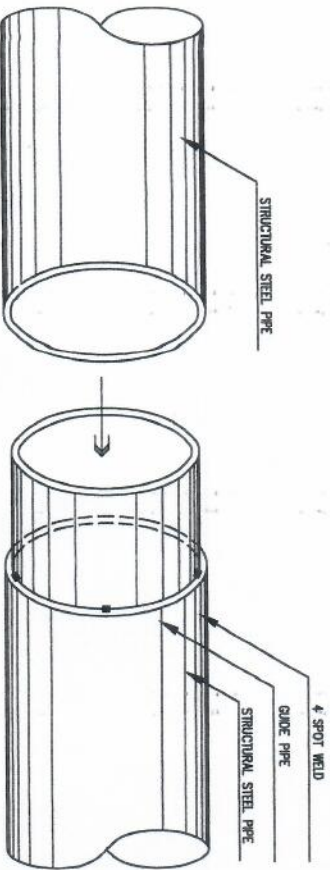
# STRUCTURAL STEEL PIPE CONNECTION DETAIL



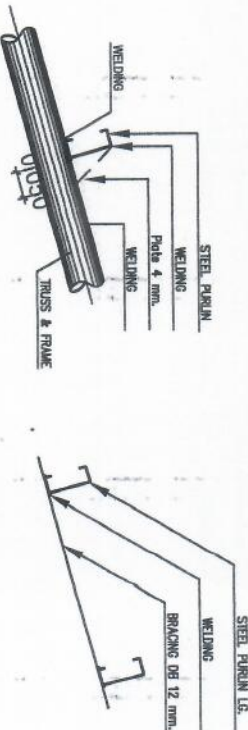
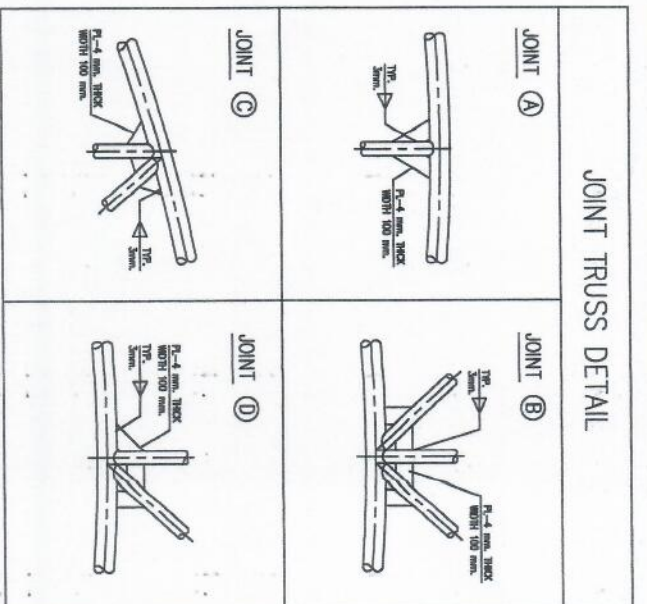
PIPE SIZE(mm.)	L(mm.)	W(mm.)	X(mm.)
Ø40.6 x 3.2	60	5	20.8
Ø76.1 x 3.2	70	6	20.8
Ø76.1 x 3.2	100	8	20.8
Ø89.1 x 3.2	150	10	20.8
Ø101.6 x 3.2	200	10	20.8
Ø114.3 x 4.5	250	10	22.3
Ø139.8 x 4.5	300	10	20.2
Ø165.2 x 5	350	10	32.5



## SAG ROD INSTALLATION

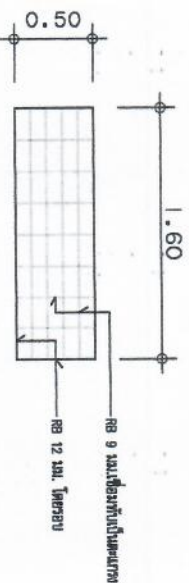


# JOINT TRUSS DETAIL



## DETAIL OF STEEL PURLIN

## DETAIL OF BRACING 1:10 (UNDER PURLIN)



## ตะแกรงเหล็กฉีกขึ้นรูป



จัดทำโดย  
สภาวิศวกร  
วันที่ 17 กรกฎาคม 2553  
ฉบับร่าง 1

หน้า 17

หน้า 17

หน้า 17

หน้า 17

หน้า 17

หน้า 17

หน้า 17

หน้า 17

หน้า 17

หน้า 17