



โครงการก่อสร้างถนนคอนกรีตเสริมเหล็ก

สาย อบ.ธ. 60-006 บ้านห้วยขาม หมู่ที่ 9 เชื่อม บ้านหนองนกเขียน หมู่ที่ 10

ตำบลแก่งโดม อำเภอสว่างวีระวงศ์ จังหวัดอุบลราชธานี

ขนาดผิวจราจรกว้าง 5.00 เมตร ระยะทางยาว 2,905 เมตร หมา 0.15 เมตร หรือพื้นที่คอนกรีตไม่น้อยกว่า 14,528.25 ตร.ม.

องค์การบริหารส่วนตำบลแก่งโดม อำเภอสว่างวีระวงศ์ จังหวัดอุบลราชธานี

สำเนาถูกต้อง

๕

นางสาว แพทย์พิเศษ

ผู้อำนวยการกองช่าง

สำเนาถูกต้อง

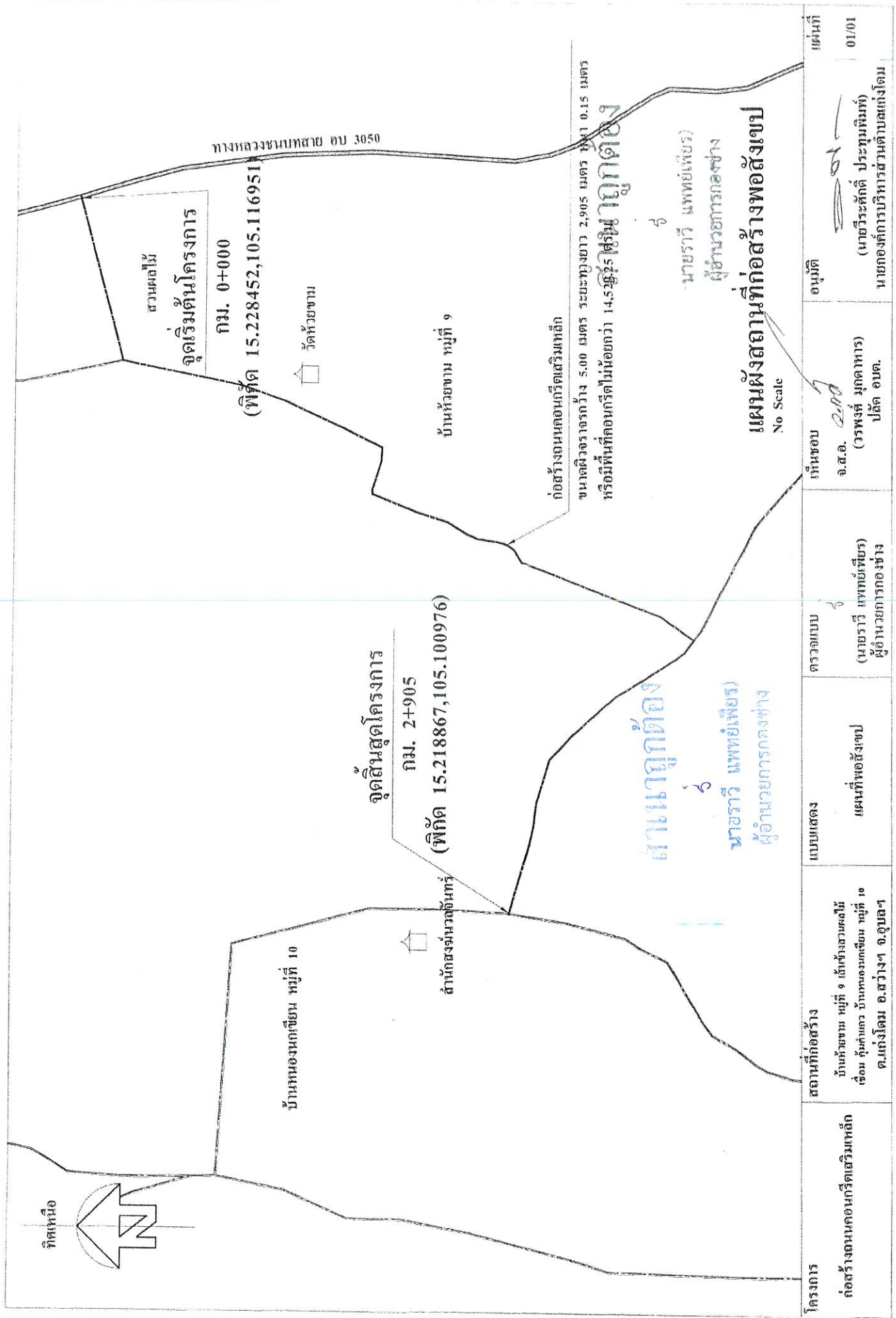
๕

นางสาว แพทย์พิเศษ

ผู้อำนวยการกองช่าง

กองช่าง

องค์การบริหารส่วนตำบลแก่งโดม



โครงการ	สถานที่ก่อสร้าง	แบบแสดง	ตรวจสอบ	เห็นชอบ	อนุมัติ	แผ่นที่
ก่อสร้างถนนคอนกรีตเสริมเหล็ก	บ้านหนองกเขียน หมู่ที่ 10 เดิม คุ้มคำหลวง บ้านหนองกเขียน หมู่ที่ 10 ด.แก่งโคม อ.สว่างฯ จ.อุบลฯ	แผนที่พอสังเขป	(นายราวี แพทย์เพียร) ผู้อำนวยการกองช่าง	จ.ส.อ. <i>APD</i> (วรพงษ์ ภูคคหาว) ปลัด อบต.	อนุมัติ (นายวีระศักดิ์ ประทุมพิมพ์) นายกองค์การบริหารส่วนตำบลแก่งโคม	01/01



กองช่าง
องค์การบริหารส่วนตำบลแม่โหล

แบบมาตรฐาน ก.ส.ส. พ.ศ. ๐.๑๕ น.
(ถนน ก.ส.ส.ภายในซอย)

นางสาว อ.แก้วเดือน อ.สัจจวิมลรัตน์
อ.วิภาวดี อ.สัจจวิมลรัตน์

1770-1771

ตามข้อเท็จจริงแล้ว

นายรัชชศักดิ์ นิชประไพกิจ สย. ๕๖๑

(นายประวิทย์ นพทนต์ (พิชญ์))

THE
REPLY

อนันต์
สื่อดงการบิหารสวตาสงโด

(นายวิระชัย ปะทะนุส)

เลขที่
แบบเลขที่ จ. 2-0.15 /4-8

11-10-1976

100

แบบมาตรฐานถนนคอนกรีตเสริมเหล็กภายในหมู่บ้าน หน้า 0.15 ม.
แบบเลขที่ ค. 2-0.15 /4-6

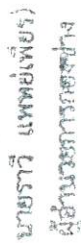
แบบมีรอยต่อตามยาว และชั้นพหุทางลึกลงไปถึงระบบเกลียวเรียบ ตามข้อกำหนด

ข้อกำหนดในการก่อสร้าง

- [illegible]

โดยแหล่งประกอบธุรกิจต่าง ๆ เก็บจากพื้นที่บริเวณ

๑ นาสรวี แพทย์เขียว)
ผู้ชำนาญการกรงช้าง
ผู้ชำนาญการของช้าง



- ข้อมูลที่ได้มาใช้ในการตัดสินใจหรือให้คำปรึกษาแก่หน่วยงานกำหนดนโยบายหรือโครงการต่าง ๆ



กองช่าง

องค์การบริหารส่วนตำบลแม่แฝด

แบบมาตรฐาน ส.ส. หน้า 0.15 ม.
(ถนน ค.ส. กว้าง 6 ม.)

สถานที่ ค.ส. แม่แฝด
จังหวัดสุราษฎร์ธานี

เขียนแบบ

นายวิชาญ ปิยะประสิทธิ์

วิศวกรโยธาผู้รับมอบแบบ

นายวิชาญ ปิยะประสิทธิ์ ส.ส. ๒๐๐๖

ตรวจ

(นายวิชาญ ปิยะประสิทธิ์)

เห็นชอบ

จ.ม.อ. ๐.๑๐

(นายวิชาญ ปิยะประสิทธิ์)

ปลัดองค์การบริหารส่วนตำบลแม่แฝด

อนุมัติ

(นายวิชาญ ปิยะประสิทธิ์)

นายกองค์การบริหารส่วนตำบลแม่แฝด

แบบเลขที่

แบบเลขที่ ค. 2-0.15 / 4-6

แผ่นที่

3

จำนวนแผ่น

3

เหล็กเส้นขนาด 4 มม. @ 0.10 ม.

เส้นลวด 6 หรือ 8 มม. @ 0.10 ม.

เหล็กเส้นขนาด 4 มม. @ 0.30 ม.

เส้นลวด 6 หรือ 8 มม. @ 0.30 ม.

เส้นลวด 6 หรือ 8 มม. @ 0.30 ม.

เส้นลวด 6 หรือ 8 มม. @ 0.30 ม.

เส้นลวด 6 หรือ 8 มม. @ 0.30 ม.

เส้นลวด 6 หรือ 8 มม. @ 0.30 ม.

เส้นลวด 6 หรือ 8 มม. @ 0.30 ม.

เส้นลวด 6 หรือ 8 มม. @ 0.30 ม.

เส้นลวด 6 หรือ 8 มม. @ 0.30 ม.

เส้นลวด 6 หรือ 8 มม. @ 0.30 ม.

เส้นลวด 6 หรือ 8 มม. @ 0.30 ม.

เส้นลวด 6 หรือ 8 มม. @ 0.30 ม.

เส้นลวด 6 หรือ 8 มม. @ 0.30 ม.

เส้นลวด 6 หรือ 8 มม. @ 0.30 ม.

เส้นลวด 6 หรือ 8 มม. @ 0.30 ม.

เส้นลวด 6 หรือ 8 มม. @ 0.30 ม.

เส้นลวด 6 หรือ 8 มม. @ 0.30 ม.

เส้นลวด 6 หรือ 8 มม. @ 0.30 ม.

เส้นลวด 6 หรือ 8 มม. @ 0.30 ม.

เส้นลวด 6 หรือ 8 มม. @ 0.30 ม.

เส้นลวด 6 หรือ 8 มม. @ 0.30 ม.

เส้นลวด 6 หรือ 8 มม. @ 0.30 ม.

เส้นลวด 6 หรือ 8 มม. @ 0.30 ม.

เส้นลวด 6 หรือ 8 มม. @ 0.30 ม.

เส้นลวด 6 หรือ 8 มม. @ 0.30 ม.

เส้นลวด 6 หรือ 8 มม. @ 0.30 ม.

เส้นลวด 6 หรือ 8 มม. @ 0.30 ม.

เส้นลวด 6 หรือ 8 มม. @ 0.30 ม.

เส้นลวด 6 หรือ 8 มม. @ 0.30 ม.

เส้นลวด 6 หรือ 8 มม. @ 0.30 ม.

เส้นลวด 6 หรือ 8 มม. @ 0.30 ม.

เส้นลวด 6 หรือ 8 มม. @ 0.30 ม.

เส้นลวด 6 หรือ 8 มม. @ 0.30 ม.

เส้นลวด 6 หรือ 8 มม. @ 0.30 ม.

เส้นลวด 6 หรือ 8 มม. @ 0.30 ม.

เส้นลวด 6 หรือ 8 มม. @ 0.30 ม.

เส้นลวด 6 หรือ 8 มม. @ 0.30 ม.

เส้นลวด 6 หรือ 8 มม. @ 0.30 ม.

เส้นลวด 6 หรือ 8 มม. @ 0.30 ม.

เส้นลวด 6 หรือ 8 มม. @ 0.30 ม.

เส้นลวด 6 หรือ 8 มม. @ 0.30 ม.

เส้นลวด 6 หรือ 8 มม. @ 0.30 ม.

เส้นลวด 6 หรือ 8 มม. @ 0.30 ม.

เส้นลวด 6 หรือ 8 มม. @ 0.30 ม.

เส้นลวด 6 หรือ 8 มม. @ 0.30 ม.

เส้นลวด 6 หรือ 8 มม. @ 0.30 ม.

เส้นลวด 6 หรือ 8 มม. @ 0.30 ม.

เส้นลวด 6 หรือ 8 มม. @ 0.30 ม.

เส้นลวด 6 หรือ 8 มม. @ 0.30 ม.

เส้นลวด 6 หรือ 8 มม. @ 0.30 ม.

เส้นลวด 6 หรือ 8 มม. @ 0.30 ม.

เส้นลวด 6 หรือ 8 มม. @ 0.30 ม.

เส้นลวด 6 หรือ 8 มม. @ 0.30 ม.

เส้นลวด 6 หรือ 8 มม. @ 0.30 ม.

เส้นลวด 6 หรือ 8 มม. @ 0.30 ม.

เส้นลวด 6 หรือ 8 มม. @ 0.30 ม.

เส้นลวด 6 หรือ 8 มม. @ 0.30 ม.

เส้นลวด 6 หรือ 8 มม. @ 0.30 ม.

แบบสรุปการประมาณการเพื่อกำหนดเป็นราคากลางที่ใช้ในงานก่อสร้าง

ชื่อโครงการ ก่อสร้างถนนคอนกรีตเสริมเหล็ก สาย 60-006
 สถานที่ก่อสร้าง บ้านห้วยขาม หมู่ที่ 9, บ้านหนองนาเขียน หมู่ที่ 10 ตำบลแก้งโสม อำเภอวังวิเศษ จังหวัดสุราษฎร์ธานี
 ปริมาณงาน ขนาดผิวจราจรกว้าง 5.00 เมตร ระยะทางยาว 2,905.00 เมตร
 หน้า 0.15 เมตร หรือพื้นที่คอนกรีต 14,528.50 ตร.ม.
 ให้งานลูกรังข้างละ 0.50 ม. หรือตามสภาพพื้นที่ ปริมาณลูกรัง 581.00 ลบ.ม.
 วันที่ 22 พฤศจิกายน 2565

ลำดับที่	รายละเอียด	ประเภท งาน	คำนวณต้นทุน	FACTOR	รวมเป็นเงิน	หมายเหตุ
1	รวมค่างานต้นทุนก่อสร้างถนนคอนกรีตเสริมเหล็ก	งานทาง	6,188,286.96	1.3642	8,442,060.39	เงินล่วงหน้าจ่าย 0%
2	รวมติดตั้งป้ายจราจร จำนวน 1 ป้าย					เงินประกันผลงานหัก 0%
3	รวมติดตั้งป้ายระวางเส้นพาดก่อนการก่อสร้าง จำนวน 1 ป้าย					ดอกเบี้ยเงินกู้ 7%
						ค่าภาษีมูลค่าเพิ่ม 7%
สรุป	รวมค่าก่อสร้างเป็นเงินทั้งสิ้น (บาท)				8,442,060.39	
	คิดเป็นเงินประมาณ (แปดล้านสี่แสนสี่หมื่นสองพันบาทถ้วน)				8,442,000.00	

เฉลี่ยตารางเมตรละ

581.02

บาท

(ลงชื่อ).....ประมาณราคา

(นายราวี แพทย์เพียร)

ผู้อำนวยการกองช่าง

(ลงชื่อ).....เห็นชอบ

(นายพงศ์ บุญตาหาร)

ปลัดองค์การบริหารส่วนตำบล

(ลงชื่อ).....อนุมัติ

(นายวิระศักดิ์ ประทุมพิมพ์)

นายกองค์การบริหารส่วนตำบลแก้งโสม

สำเนาถูกต้อง

นายราวี แพทย์เพียร
 ผู้อำนวยการกองช่าง

แบบสรุปประมาณราคางานก่อสร้างทาง สะพาน และท่อเหลี่ยม

โครงการก่อสร้างถนนคอนกรีตเสริมเหล็ก สาย ๖๐ ๐๐๖

ปริมาณงาน ผิวจราจรกว้าง 5.00 ม. ระยะทาง 2,905 ม. ทน 0.15 ม. หักพื้นที่ไม่น้อยกว่า 14,528.25 ตร.ม. ไหล่ทางลูกรังเฉลี่ยข้างละ 0.50 ม.

ลำดับ	รายการ	หน่วย	จำนวน	ราคาต่อหน่วย	ราคารวม	F _N	ราคาต่อหน่วยx F _N	ราคางาน
1	งานปรับเกลียแต่งคันทางเดิม	ตร.ม.	17,430.00	1.76	30,676.80	1.3642	2.40	41,849.29
2	งานทรายรองใต้ผิวทางคอนกรีต	ลบ.ม.	726.25	231.08	167,821.85	1.3642	315.24	228,942.57
3	ผิวทางเบอร์ดแลตซีซีเมนต์คอนกรีต ทน 0.15 ม.	ตร.ม.	14,528.25	377.63	5,486,303.05	1.3642	515.16	7,484,414.62
4	EXPANSION JOINT	ม.	295.00	157.48	46,456.60	1.3642	214.83	63,376.09
5	CONTRACTION JOINT	ม.	1,155.00	84.07	97,100.85	1.3642	114.69	132,464.98
6	Longitudinal Joint	ม.	2,905.00	63.73	185,135.65	1.3642	86.94	252,562.05
7	งานลูกรังไหล่ทางปรับเกลียแต่ง	ลบ.ม.	581.00	266.72	154,964.32	1.3642	363.86	211,402.33
8	ท่อระบายน้ำ คสล. ขนาด 0.40 เมตร	ท่อน	26.00	762.59	19,827.34	1.3642	1,040.33	27,048.46
					6,188,286.46		รวม	8,442,060.39
หมายเหตุ - งานจ้างเหมาทั้งโครงการ					ตัวอักษร (-แปดล้านสี่แสนสี่หมื่นสองพันบาทถ้วน-)		ปรับยอด	8,442,000.00

① ผลรวมค่างานต้นทุนงานก่อสร้าง

6,188,286.46

② ค่า FACTOR F งานก่อสร้างทาง

1.3642

(ลงชื่อ).....ประมาณราคา

(นายราวี แพทย์เพียร)

ผู้อำนวยการกองช่าง

(ลงชื่อ)จ.อ.....เห็นชอบ

(วรพงศ์ มุกดาหาร)

ปลัดองค์การบริหารส่วนตำบล

(ลงชื่อ).....อนุมัติ

(นายวิระศักดิ์ ประทุมพิมพ์)

นายกองค์การบริหารส่วนตำบลแก้งไธยม

ถ้าเนาถูกต้อง

๕

นายราวี แพทย์เพียร

ผู้อำนวยการกองช่าง