



## องค์การบริหารส่วนตำบลห้วยหอม

กรมส่งเสริมการเกษตรท้องถิ่น      กระทรวงมหาดไทย

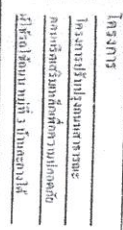
โครงการปรับปรุงถนนสาธารณะคอนกรีตเสริมเหล็กเพื่อความปลอดภัยผู้สัญจรใช้ถนน หมู่ที่ 3 บ้านละอองใต้

ปริมาณงาน กว้าง 4.00 ม. ยาว 1,000.00 ม. หน้า 0.15 ม.

หรือสี่เหลี่ยมผืนผ้า 4,000.00 ตร.ม.

ตามแบบแปลนขององค์การบริหารส่วนตำบลห้วยหอม

องค์การบริหารส่วนตำบลห้วยหอม อำเภอแม่ลาน้อย จังหวัดแม่ฮ่องสอน




ПОТОМ

---

НАХОДИМ СЕБЕ В НАИЗВЕСТНОМ

---

ตำรวจ ออกแบบ/เขียนแบบ  
  
 (นาย/นาง/นางสาว/นาย/นางสาว)  
 ต.บ. 12729

๒๓  
 (นาย) ๒๓  
 ๒๐.๑๒.๒๙

13/07/2014 14:00:00

๑๕ ๒๕๖๑

๑๕ ๒๕๖๑

(นายอภัย วัฒนกิจ)

*[Signature]*

(บันทึกประจำวัน)  
 : ข้อควรระวัง 13 ข้อ ที่ควรระวัง

(นาย)ดร. สมพนธ์  
มหาวิทยาลัยราชภัฏวไลยอลงกรณ์  
แบบเลขที่ 16/2568

1	1
6	6



อบต. ห้วยหมอบ

- 

โครงการ

[illegible]

Polymers

US: 068114

Figure 1

DATE CONTINUED FROM

ສຳນັກງານ/ຄະນະ

2

(7) หน้าที่ของสมาชิก

AB 12729

2005

2

(11)  $\text{H}_2\text{O} + \text{H}_2\text{O} \rightleftharpoons \text{H}_3\text{O}^+ + \text{OH}^-$

6717101

95701111

Jan 1

10-17-86

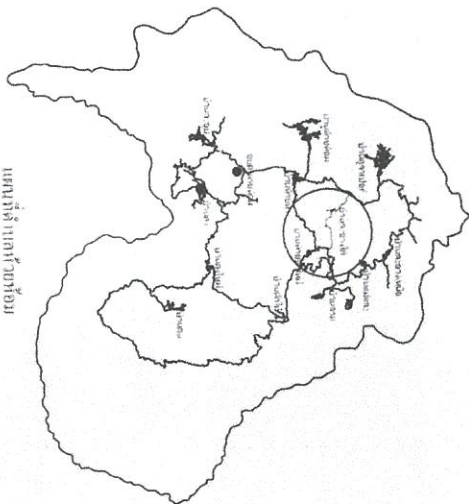
[illegible]





แผนที่ตั้งเขป อบต. ห้วยห้อม

NOT TO SCALE



แผนที่ตำบลห้วยห้อม

ไปบ้านดงตาเปอร

ไปบ้านห้วยห้อม



จุดดำเนินการ

พิกัดเริ่มต้น

X=0404804  
Y=2033566

ไปบ้านดง

จุดดำเนินการ

พิกัดสิ้นสุด

X=0405461  
Y=2033507

แผนที่บ้านดงตาเปอร



โครงการ

โครงการปรับปรุงถนนสาย ๓๐๓  
จากบ้านดงตาเปอร ถึงบ้านดงตาเปอร

สถานที่

บ้านดงตาเปอร หมู่ ๓ บ้านดงตาเปอร

สำรวจ ออกแบบ/เขียนแบบ

(นาย) ชัยวัฒน์ นันทะวงษ์

วิศวกร

(นาย) ชัยวัฒน์ นันทะวงษ์

ตรวจสอบ

(นาย) ชัยวัฒน์ นันทะวงษ์

ตรวจสอบ

(นาย) ชัยวัฒน์ นันทะวงษ์

เห็นชอบ

(นาย) ชัยวัฒน์ นันทะวงษ์

อนุมัติ

(นาย) ชัยวัฒน์ นันทะวงษ์

นายก อบต. ห้วยห้อม

นาย ชัยวัฒน์ นันทะวงษ์

นาย ชัยวัฒน์ นันทะวงษ์

นาย ชัยวัฒน์ นันทะวงษ์

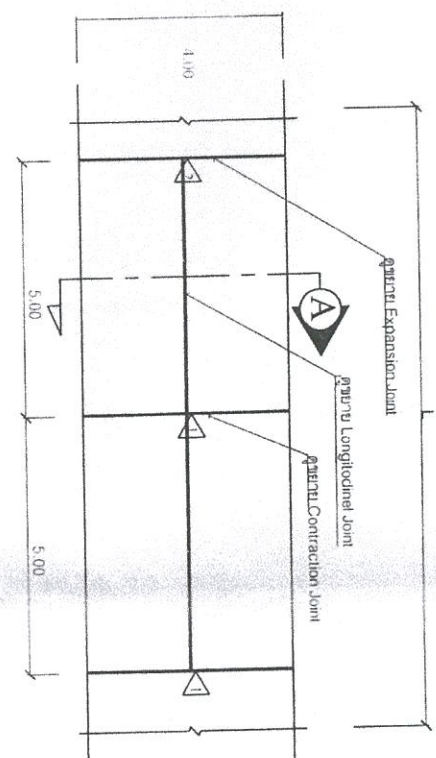
นาย ชัยวัฒน์ นันทะวงษ์

นาย ชัยวัฒน์ นันทะวงษ์

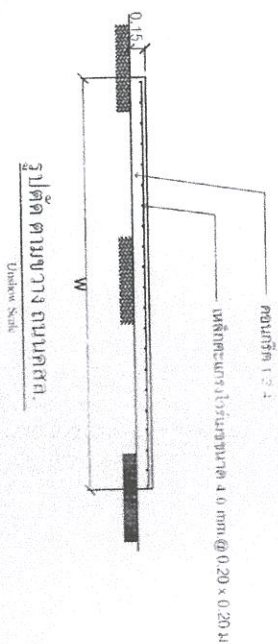
นาย ชัยวัฒน์ นันทะวงษ์

นาย ชัยวัฒน์ นันทะวงษ์

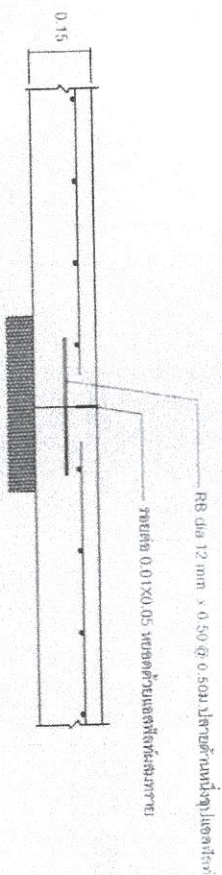




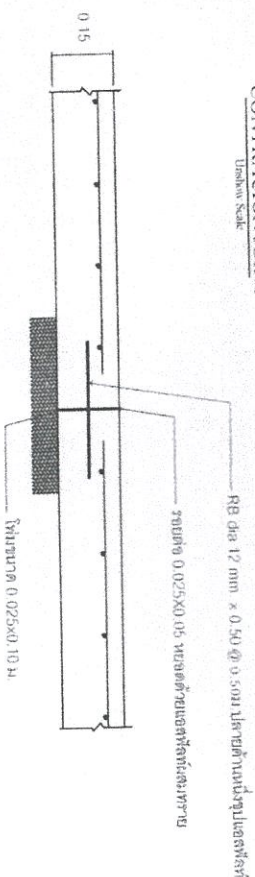
เปลี่ยนก่อนการเตรียมเหล็ก



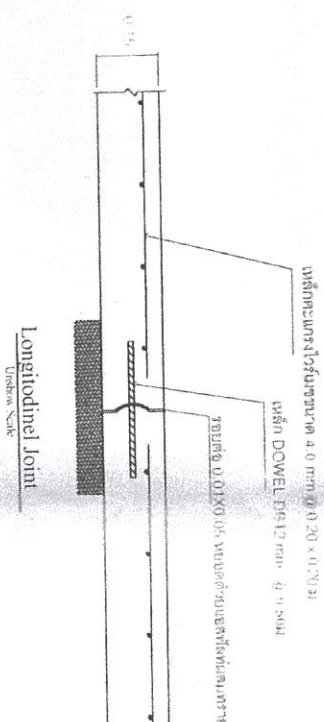
รูปตัดตามขวาง ถนนคนเดิน.



## CONTRACION JOINT



EXPANSION JOINT



## Longitudinal Joint

## Summary

- พิจารณาจากคุณสมบัติ ให้ใช้คอมพิวเตอร์ที่กำลังประมวลผลข้อมูลแบบพอเหมาะที่สุด
- อุปกรณ์ 15x15 ซม. ฮาร์ด 28 วันไม่บ่อยกว่า 2,40 HSC
- อุปกรณ์ที่ 15x15x15 ซม. ฮาร์ด 14 วันไม่บ่อยกว่า 208.8 HSC
- อุปกรณ์ที่ 15x15x15 ซม. ฮาร์ด 7 วันไม่บ่อยกว่า 144 HSC
- ทั้งนี้ขึ้นอยู่กับคุณลักษณะและกระบวนการทำการทํานาน
- Expansion Joint จะต้องห่างกันประมาณ 30 เมตร ทั้งนี้ไม่ได้ใช้ทุกชนิด
- พอสั่งตามคุณโครงการ
- บันทึกเสริมให้ใช้เห็นได้ตามมาตรฐาน มอก 214-2527 และ มอก 214-2527
- ข้อควรให้ดูตามแบบนั้น ให้เป็นไปตามมาตรฐาน
- การหาตัวหนักให้เหมาะสม ให้หาโดยพิจารณาการกระจายของน้ำหนักไปยังรอยยึดคานนั้น
- ฮาร์ดตามาเสนอ และให้เลือกว่ากัน โดยรื้อทิ้งก็ทิ้งแล้วทิ้งไปเลย รวม



โครงการ

โครงการปรับปรุงถนนสายระ  
ดมหรือถนนที่เชื่อมระหว่างโรงเรียน  
พืชรต-โพนมน หมู่ 3 บ้านระดม

ИЗДАТЕЛЬСТВО «НАУКА»

တောသစ်

გაწავსთქვანთ ომისათვის და მისაღწევად

สำนักงาน ออทโทบาย/เอชเอ็มบาย

62712739

၂၄၂၇

DATE \_\_\_\_\_  
(PRINT NAME AND SIGNATURE)

၁၄၁၁၁၁၁၁၁၁

THE LAMBERT GROUP  
(SOUTH AFRICA)

សេចក្តីសង្ខេប

RECEIVED

Итого

[illegible]

၀၃၅၂

[illegible]

160568  
3A.

1991	1992
------	------

99

