

แบบโครงการก่อสร้างถนนคอนกรีตเสริมเหล็ก

บ้านตลาด หมู่ที่ ๑๒ - บ้านคุดแต่ หมู่ที่ ๕

ตำบลบัวแดง อำเภอปทุมรัตน์ จังหวัดร้อยเอ็ด

กว้าง ๔.๐๐ เมตร ยาว ๕๑๐.๐๐ เมตร หิน ๐.๑๕ เมตร หรือมีพื้นที่ไม่น้อยกว่า ๒,๐๔๐.๐๐ ตารางเมตร



แผนที่ประเทศไทย

สัญลักษณ์



ทางหลวงแผ่นดิน (ถนนสายหลัก)



ทางโครงการ ที่จะทำการก่อสร้าง (ถนนพหลโยธิน)



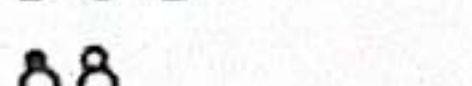
แม่น้ำ, ลำคลอง



หนองน้ำ, ห้วย



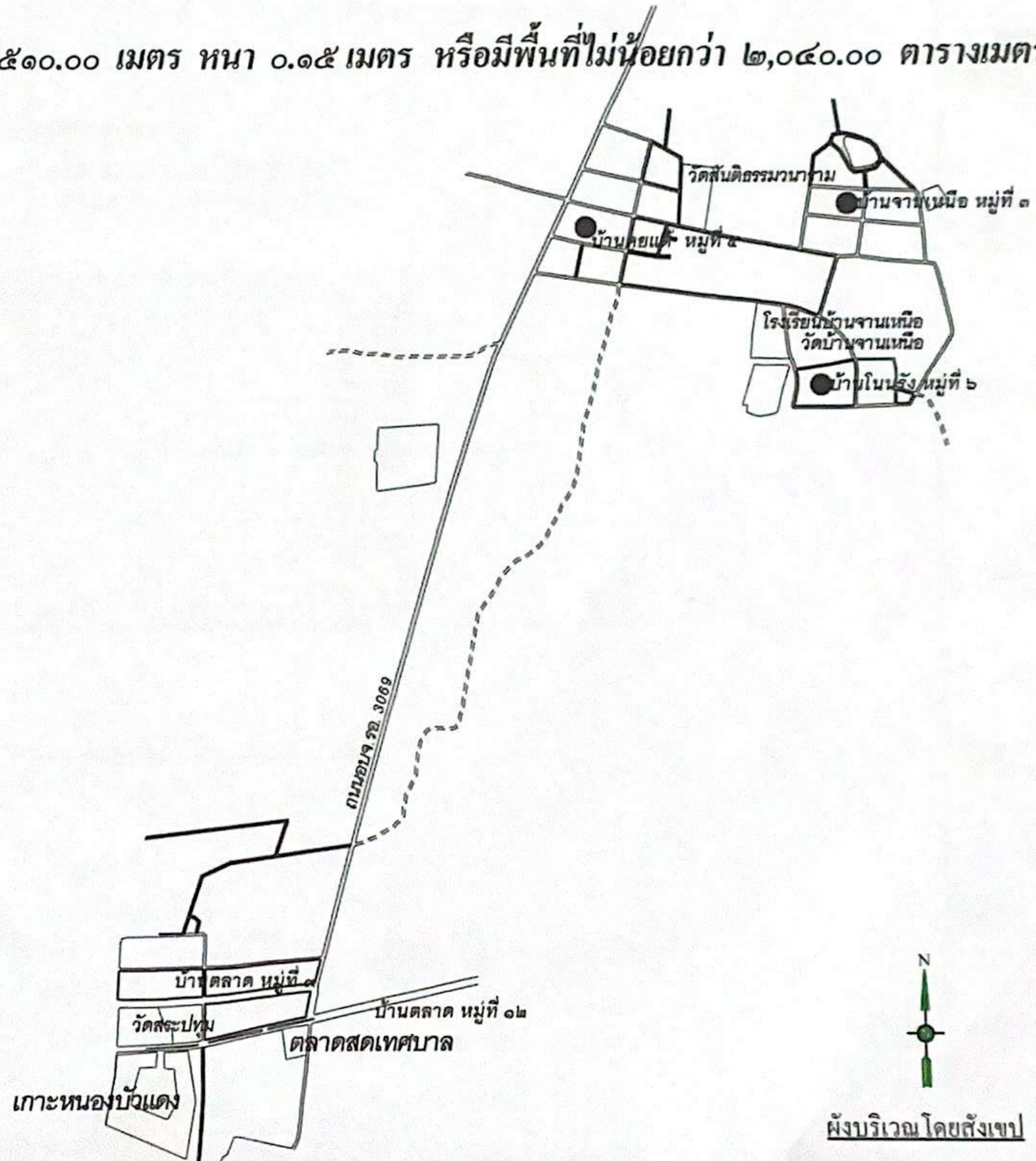
หมู่บ้าน



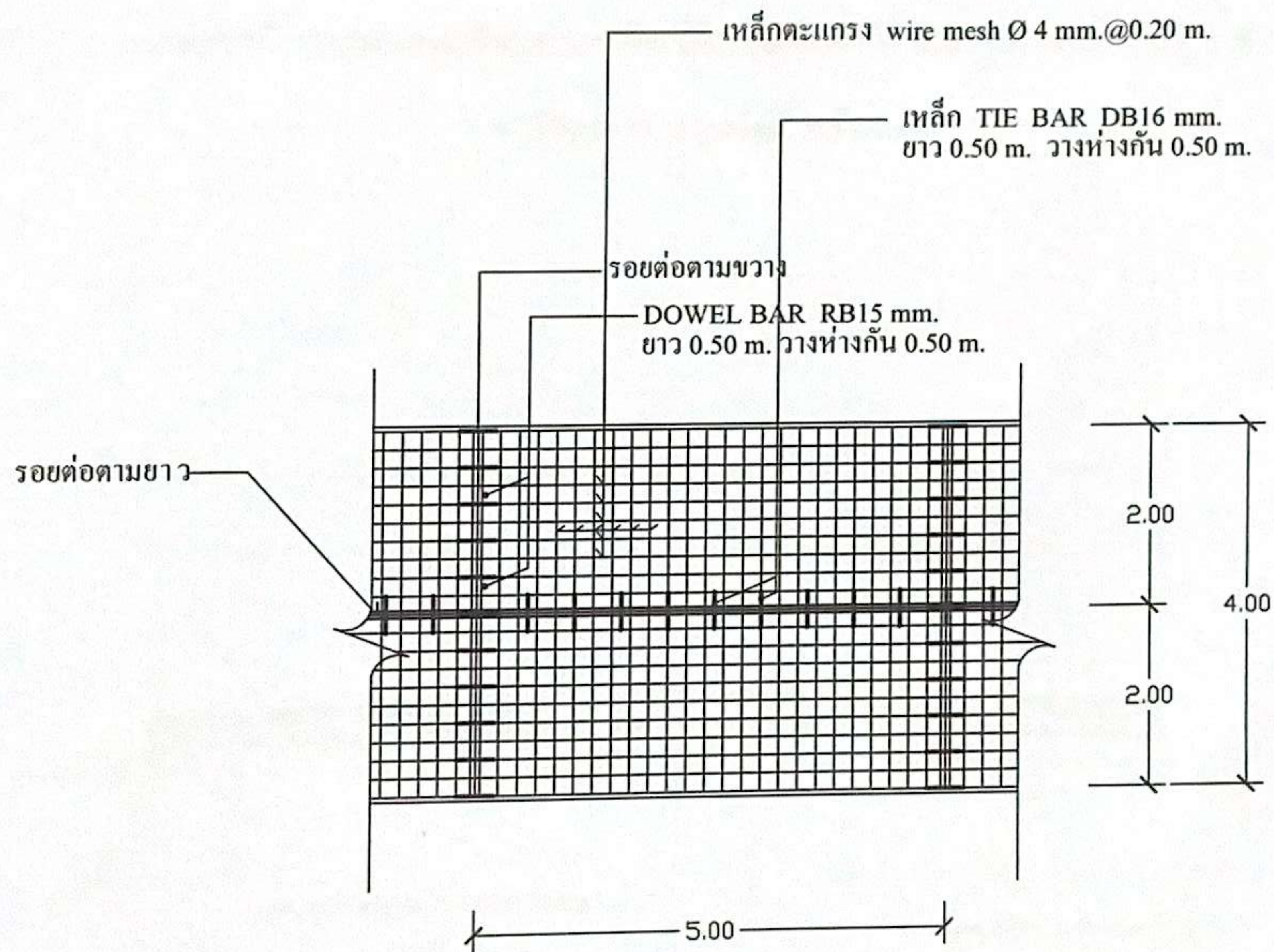
วัด, ศาลา, โรงเรียน



ที่ตั้ง จังหวัด, อำเภอ



ผังบริเวณ โดยตั้งเขา



แปลนพื้นถนนคอนกรีต



สำนักงาน
เทศบาลตำบลปทุมรัตน์

โครงการ

สำรวจ

นางศรีญา ดีไร
ผู้ช่วยนายช่างโยธา

ออกแบบ-เขียนแบบ

นางศรีญา ดีไร
ผู้ช่วยนายช่างโยธา

ตรวจสอบ

นายนันท เสนอ
ผู้อำนวยการกองช่าง

เห็นชอบ

นายธีรยุทธ วรรณ
ปลัดเทศบาล

อนุมัติ

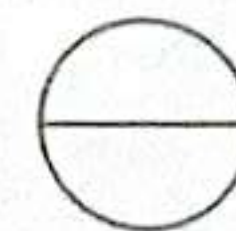
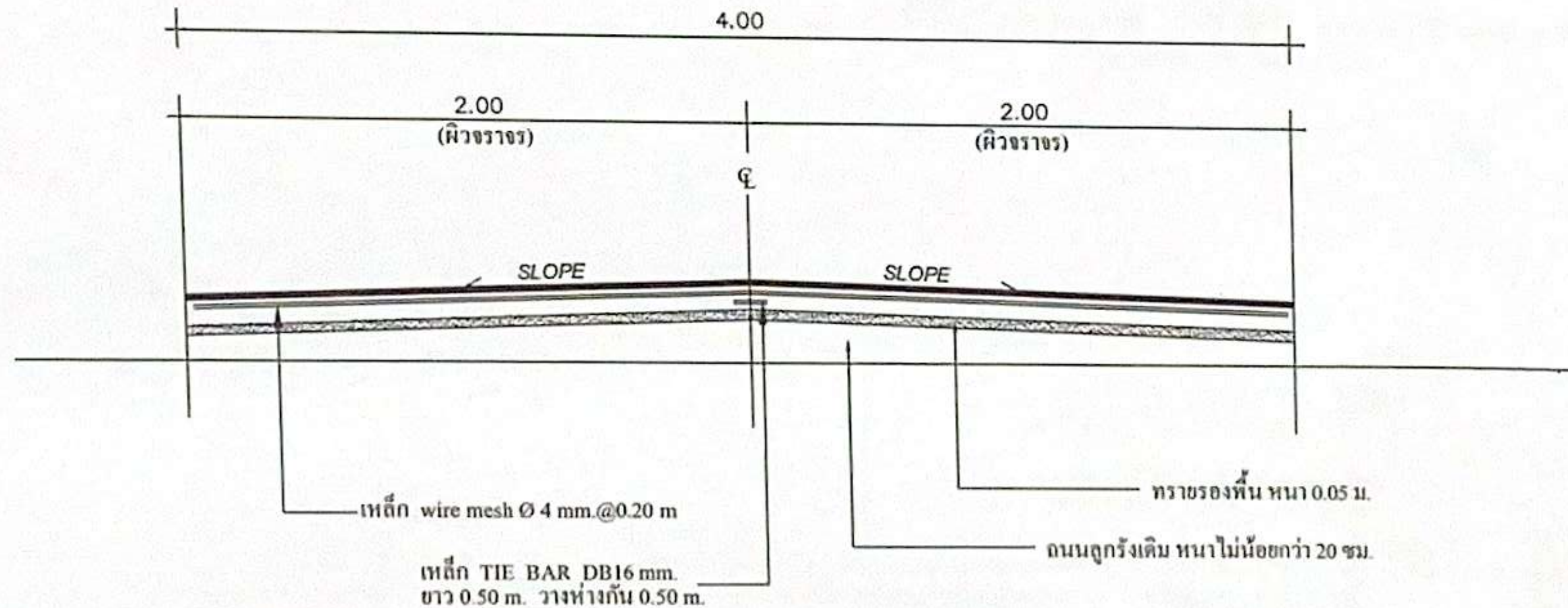
นายสมารด จันทโรภา
นายกเทศมนตรีตำบลปทุมรัตน์

หมายเลขที่แบบ

จำนวนแผ่น

แบบก่อสร้างถนนคอนกรีตเสริมเหล็ก บ้านตลาด หมู่ที่ ๑๒ - บ้านคุยเต้ หมู่ที่ ๕

ต.บัวแดง อ.ปทุมรัตน์ จ.ร้อยเอ็ด



รูปตัดโครงสร้างถนนคอนกรีตเสริมเหล็ก
Not to Scale



สำนักงาน
เทศบาลตำบลปทุมรัตน์

โครงการ

สำรวจ

นางศรินญา คีไร

ผู้ช่วยนายช่างโยธา

ออกแบบ-เขียนแบบ

นางศรินญา คีไร

ผู้ช่วยนายช่างโยธา

ตรวจสอบ

นายกำพล เสนอ

ผู้อำนวยการกองช่าง

เห็นชอบ

ว่าที่ร้อยตรีทวี วรวิเศษ

ปลัดเทศบาล

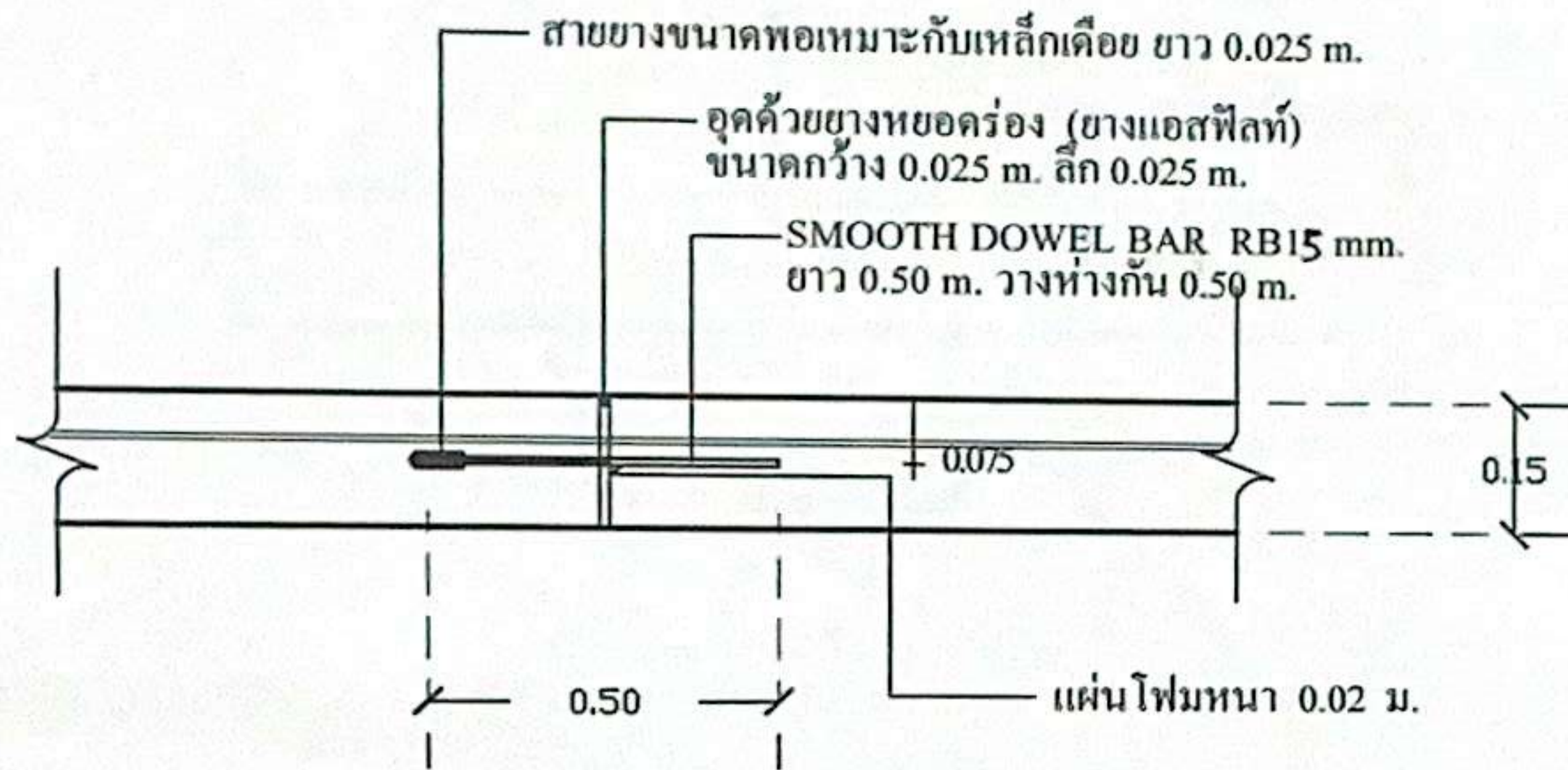
อนุมัติ

นายสมภาร จันทรีโสภณ

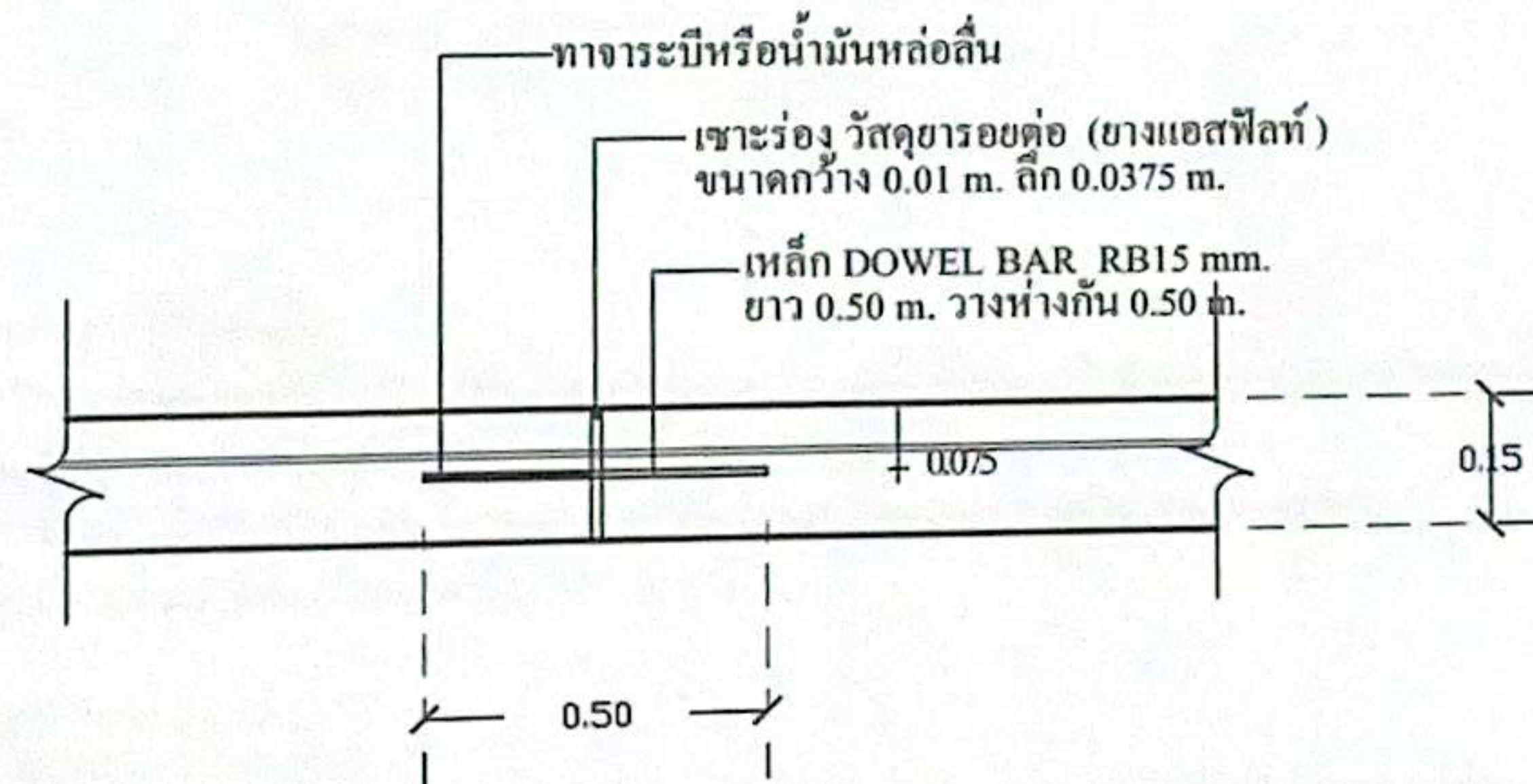
นายกเทศมนตรีตำบลปทุมรัตน์

หมายเลขที่แบบ

จำนวนแผ่น



EXPENTION JOINT (ทุกระยะไม่เกิน 100.00 ม.)
NOT TO SCALE



CONTRACTION JOINT (ทุกระยะไม่เกิน 5.00 ม.)
NOT TO SCALE



สำนักงาน
เทศบาลนครกรุงเทพ

โครงการ

สำรวจ

นางศรินญา ดีไร
ผู้ช่วยนายช่างโยธา

ออกแบบ-เขียนแบบ

นางศรินญา ดีไร
ผู้ช่วยนายช่างโยธา

ตรวจสอบ

นายกัณฑ์ เสนธิ์
ผู้อำนวยการกองช่าง

เห็นชอบ

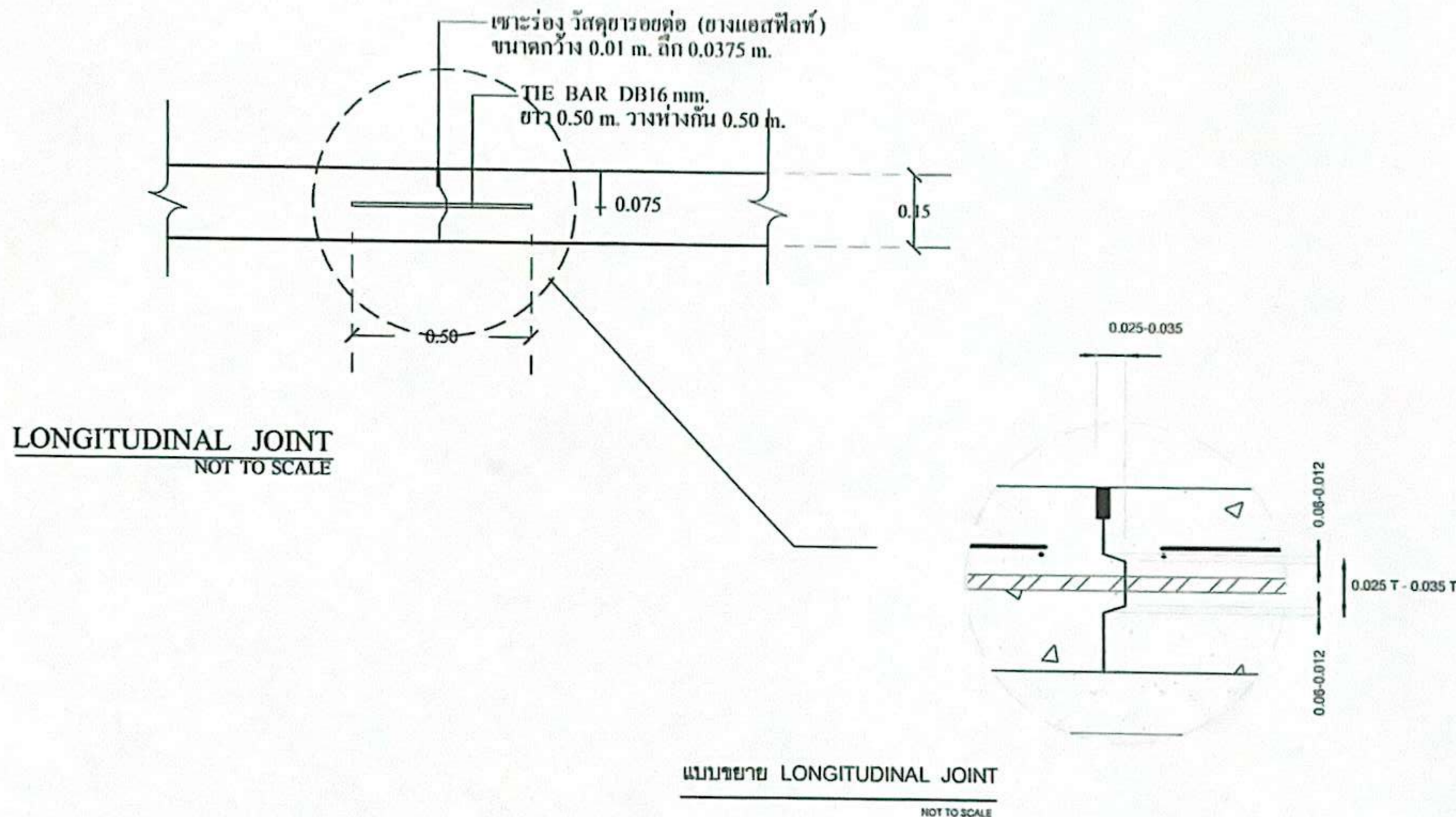
ว่าที่ร้อยตรีทวี วรวิเศษ
ปลัดเทศบาล

อนุมัติ

นายสมภาร อังทรีโสภา
นายกเทศมนตรีตำบลปทุมรัตน์

หมายเลขที่แบบ

จำนวนแผ่น



หมายเหตุ

1. มิติต่างๆที่แสดงไว้ในแบบก่อสร้างมีหน่วยเป็นเมตร นอกจากระบุเป็นอย่างอื่น
2. คอนกรีตก่อสร้างผสมด้วยปูนซีเมนต์ปอร์ตแลนด์ประเภทที่ 1 กำลังอัดประลัยไม่ต่ำกว่า 240 กก./ตร.ม. (ทดสอบกำลังแท่งตัวอย่างลูกบาศก์คอนกรีต ขนาด 15*15*15 ซม. ที่อายุ 28 วัน แต่จะตรวจรับผลงานได้ก็ต่อเมื่อมีกำลังอัดคอนกรีต ไม่น้อยกว่าที่อายุ 28 วัน)
3. การเทคอนกรีตต้องดำเนินการรวดเร็วให้เสร็จตลอดจนถึงรอยต่อ เมื่อมีการหยุดหรือเทครั้งใหม่ต้องขออนุญาตจากช่างผู้ควบคุมงานก่อน
4. เมื่อพื้นระยะเวลา 24 ชม. หลังเทคอนกรีต ผู้รับจ้างต้องจัดการบ่มคอนกรีตต่อเนื่องกันไม่น้อยกว่า 7 วัน
5. มวลรวมหยาบผสมคอนกรีตใช้หินย่อย (หินภูเขา)
6. เหล็กเสริมคอนกรีตเส้นกลมเรียบ ชั้นคุณภาพ SR 24 มาตรฐาน มอก.20-2527
7. เหล็กเสริมคอนกรีตเส้นข้ออ้อย ชั้นคุณภาพ SD40 มาตรฐาน มอก.24-2536, มอก.24-2527
8. กรณีมาตรฐานขัดแย้งแบบก่อสร้างที่ใช้ประกอบโครงการก่อสร้าง ให้ปรึกษาช่างควบคุมงาน และคณะกรรมการตรวจการจ้าง ให้ยึดถือข้อวินิจฉัยและดุลยพินิจของคณะกรรมการตรวจสอบการจ้างเป็นที่สิ้นสุด
9. วัสดุหินและอื่นๆ จากหน้างาน ผู้ว่าจ้างจะเป็นผู้กำหนดสถานที่ทิ้งตามความเหมาะสม

สำนักงาน
เทศบาลตำบลปทุมรัตน์

โครงการ

ก่อสร้างถนนคอนกรีตเสริมเหล็ก

วิศวกร

ออกแบบ-เขียนแบบ

นางศรินญา ศิโร
ผู้ช่วยนายช่างโยธา

ตรวจสอบ

นายก้าพล เสงี่ยม
ผู้อำนวยการกองช่าง

เห็นชอบ

ว่าที่ร้อยตรีทวี วรรณ
ปลัดเทศบาล

อนุมัติ

นายสามารถ จันทร์โสภา
นายกเทศมนตรีตำบลปทุมรัตน์

หมายเลขที่แบบ

จำนวนแผ่น