



โครงการก่อสร้างถนนลาดยางแอสฟัลท์คอนกรีต หมู่ที่ 10
(บริเวณบ่อน้ำมันเก่า ถึง บ้านนายพิมพ์ แซ่ใจ้ว)

ตามแบบองค์การบริหารส่วนตำบลทุ่งลูกนก

สารบัญแบบ	หน้า
แบบแปลนแสดงสารบัญ รายการประกอบแบบ	01
แบบแปลนแสดงแผนที่สังเขปโครงการ	02
แบบแปลนแสดงผังบริเวณโครงการ	03
แบบแปลนแสดงรูปตัด 1-1	04
แบบแปลนและขยายบ่อพัก ค.ส.ล.	05
แบบแปลนแสดงการตีเส้นแบ่งพื้นผิวจราจร	06
แบบแปลนแสดงขยายป้ายจราจร	07
แบบแปลนแสดงป้ายประชาสัมพันธ์โครงการ	08

หมายเหตุทั่วไป

- ผู้รับจ้างจะต้องทำการตรวจสอบแบบและรายการต่าง ๆ ให้เป็นที่ถูกต้อง พร้อมทั้งวางแผนการปฏิบัติงานให้เหมาะสม ถูกต้องตามขั้นตอนและตามมาตรฐานงานก่อสร้างที่ดีของงานก่อสร้างแต่ละรายการ โดยผู้รับจ้างจะต้องส่งแผนการปฏิบัติงานให้คณะกรรมการตรวจการจ้างฯ พิจารณาให้ความเห็นชอบก่อนดำเนินการ โดยทั่วไปที่มีได้ระบุเป็นการ เฉพาะหากมีความจำเป็นจะต้องดัดแปลงแก้ไขรายการใดในขณะก่อสร้าง ให้เป็นหน้าที่ของผู้รับจ้างที่จะต้องจัดทำให้ โดยความเห็นชอบจากคณะกรรมการตรวจการจ้างฯ
- วัสดุต่าง ๆ ที่นำมาใช้ในงานก่อสร้าง ก่อนนำมาใช้จะต้องได้รับความเห็นชอบจากผู้ควบคุมงานเสียก่อนวัสดุใดหากมีการ กำหนดมาตรฐานไว้ในมาตรฐานผลิตภัณฑ์อุตสาหกรรม (มอก.) การทดสอบและพิจารณาอนุมัติให้นำวัสดุดังกล่าว มาใช้ในการก่อสร้าง ให้ถือปฏิบัติตามข้อกำหนดของ มอก. สำหรับวัสดุนั้น ๆ หากภายหลังปรากฏว่าวัสดุที่นำมาใช้ ในการก่อสร้างไม่ถูกต้องตามมาตรฐานกำหนด หรือไม่ถูกต้องตาม มอก.ผู้รับจ้าง ยังคงต้องรับผิดชอบความเสียหาย หรือความผิดพลาดที่เกิดขึ้นทั้งสิ้น
- ผู้รับจ้างจะต้องทำการก่อสร้างด้วยความระมัดระวังโดยไม่ให้เกิดความเสียหายต่อทรัพย์สินของทางราชการและเอกชน
- รถขนส่งวัสดุรวมทั้งเครื่องจักรที่ใช้ในการก่อสร้างต้องปฏิบัติตามกฎหมาย
- ที่จุดเริ่มต้นและจุดสิ้นสุดโครงการฯ รวมทั้งทางแยก ให้ปรับระดับของถนนให้กลมกลืนกับถนนเดิม โดยไม่ทำให้เกิดอุปสรรคต่อการจราจร และไม่เป็นอันตรายต่อชีวิตและทรัพย์สิน
- สาธารณูปโภคต่าง ๆ เช่น ไฟฟ้า , โทรศัพท์ , ประปา , ท่อระบายน้ำ เป็นต้น ที่อยู่บริเวณที่ก่อสร้างและเป็น อุปสรรคต่อการก่อสร้าง ผู้รับจ้างจะต้องดำเนินการติดต่อกับหน่วยงานที่เกี่ยวข้องเพื่อย้ายสิ่งต่าง ๆ เหล่านั้น ไปให้พ้น ค่าใช้จ่ายต่าง ๆ ให้เป็นของผู้รับจ้าง
- รายการใดที่ไม่ได้กำหนดไว้ในแบบหรือกำหนดไว้ไม่ชัดเจนหรือแสดงไว้ขัดแย้งกัน หรือมีปัญหาในการก่อสร้าง หรือไม่เป็นไปตามหลักวิชาช่างที่ดี ให้รายงานและดำเนินการตามดุลยพินิจของผู้ควบคุมงาน
- ผู้รับจ้างจะต้องมีมาตรการในการป้องกันอุบัติเหตุต่าง ๆ อันอาจเกิดขึ้นจากการทำงานก่อสร้าง ไม่ว่า อันตรายนั้น ๆ จะมีสาเหตุมาจากสภาพแวดล้อมแห่งงานที่กระทำหรือมีสาเหตุจากการจัดการงานก่อสร้าง ที่ไม่เหมาะสม ทั้งนี้เพื่อความปลอดภัยของชีวิตและทรัพย์สินทั้งหมดที่เกี่ยวข้อง มาตรการเกี่ยวกับการป้องกัน อุบัติเหตุนี้ ผู้รับจ้างจะต้องปฏิบัติตามมาตรฐานความปลอดภัยในการก่อสร้างซึ่งกำหนดไว้ในกฎกระทรวง มหาดไทย ทั้งที่ใช้บังคับอยู่ในปัจจุบันและที่จะประกาศใช้บังคับในภายหน้าด้วย
- ผู้รับจ้างจะต้องติดตั้งป้ายเตือน เครื่องหมายจราจรหรือสัญญาณไฟ ในระหว่างก่อสร้างตามมาตรฐานกรมโยธาธิการ
- มิติต่าง ๆ มีหน่วยเป็นเมตร นอกจากระบุเป็นอย่างอื่นไว้ในแบบ
- รายการแบบอาจมีการเปลี่ยนแปลงตามสภาพพื้นที่ผู้คุมงานจะเป็นผู้กำหนดและยึดผลประโยชน์ของทางราชการเป็นสำคัญ

รายการประกอบแบบเพิ่มเติม

- วัสดุที่นำมาใช้ในการก่อสร้าง ก่อนนำมาใช้ต้องได้รับเห็นชอบจากผู้ควบคุมงาน
- ที่จุดเริ่มต้นและจุดสิ้นสุดโครงการรวมทั้งทางแยก ให้ปรับถนนให้กลมกลืน กับถนนเดิม โดยไม่มีอุปสรรคในการจราจร
- สาธารณูปโภคต่าง ๆ เช่น ไฟฟ้า ประปา โทรศัพท์ที่อยู่บริเวณที่ก่อสร้าง ที่เป็นอุปสรรค ผู้รับจ้างต้องเป็นผู้ขนย้ายสิ่งต่าง ๆ เอง ค่าใช้จ่ายเป็นของผู้รับจ้าง
- งานทดสอบวัสดุชิ้นต่าง ๆ ที่กำหนดในแบบค่าใช้จ่ายเป็นของผู้รับจ้าง และจะต้องส่งผลการทดสอบให้กับผู้ควบคุมงาน โดยจะต้องมีวิศวกร รับรองผลทดสอบเมื่อทำการทดสอบแล้วจึงจะเริ่มดำเนินการต่อไป
- ระดับในการก่อสร้างผู้ควบคุมงานจะเป็นผู้กำหนด
- หากเกิดปัญหาในการก่อสร้าง การวินิจฉัยให้ขึ้นอยู่กับคณะกรรมการตรวจการจ้าง
- เมื่อทำการก่อสร้างเสร็จแล้วผู้รับจ้างจะต้องเก็บทำความสะอาดสถานที่ก่อสร้างให้เรียบร้อย
- แนวทางอาจมีการเปลี่ยนแปลงได้ตามความเหมาะสม



แบบแปลนแสดงสารบัญ รายการประกอบแบบ

Not to scale

นายอำนาจ ทุ่งมาศ

สามัญวิศวกรโยธา (สย.10784)

38/44 หมู่ 2 ต.นาดี

อ.เมือง จ.สมุทรสาคร 74000



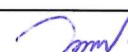
องค์การบริหารส่วนตำบลทุ่งลูกนก
อำเภอกำแพงแสน จังหวัดนครปฐม

แบบมาตรฐาน

โครงการก่อสร้างถนนลาดยางแอสฟัลต์คอนกรีต หมู่ที่ 10
(บริเวณบ่อน้ำมันเก่า ถึง บ้านนายพิมพ์ แร่ไฉ่)

ตามแบบองค์การบริหารส่วนตำบลทุ่งลูกนก

สำรวจ



(นายศุภวิท ชาโชติ)

วิศวกรโยธาปฏิบัติการ

รังวัด

(นายธิดิกร พิชัยวัฒน์พร)

ผู้ช่วยนายช่างโยธา

เขียนแบบ



(นายศุภวิท ชาโชติ)

วิศวกรโยธาปฏิบัติการ

ตรวจ/ออกแบบ



(นายศุภวิท ชาโชติ)

วิศวกรโยธาปฏิบัติการ

ตรวจสอบ

(นายธิดิตพงษ์ ศรีแวงเขต)

หัวหน้าส่วนกปลัด รักษาการแทน

ผู้อำนวยการกองช่าง

เห็นชอบ

(นางสาวปณิศา มีคดิธรรม)

ปลัดองค์การบริหารส่วนตำบลทุ่งลูกนก

อนุมัติ

(นางสาวณัฏฐ์ชดา จำส)

นายกองค์การบริหารส่วนตำบลทุ่งลูกนก

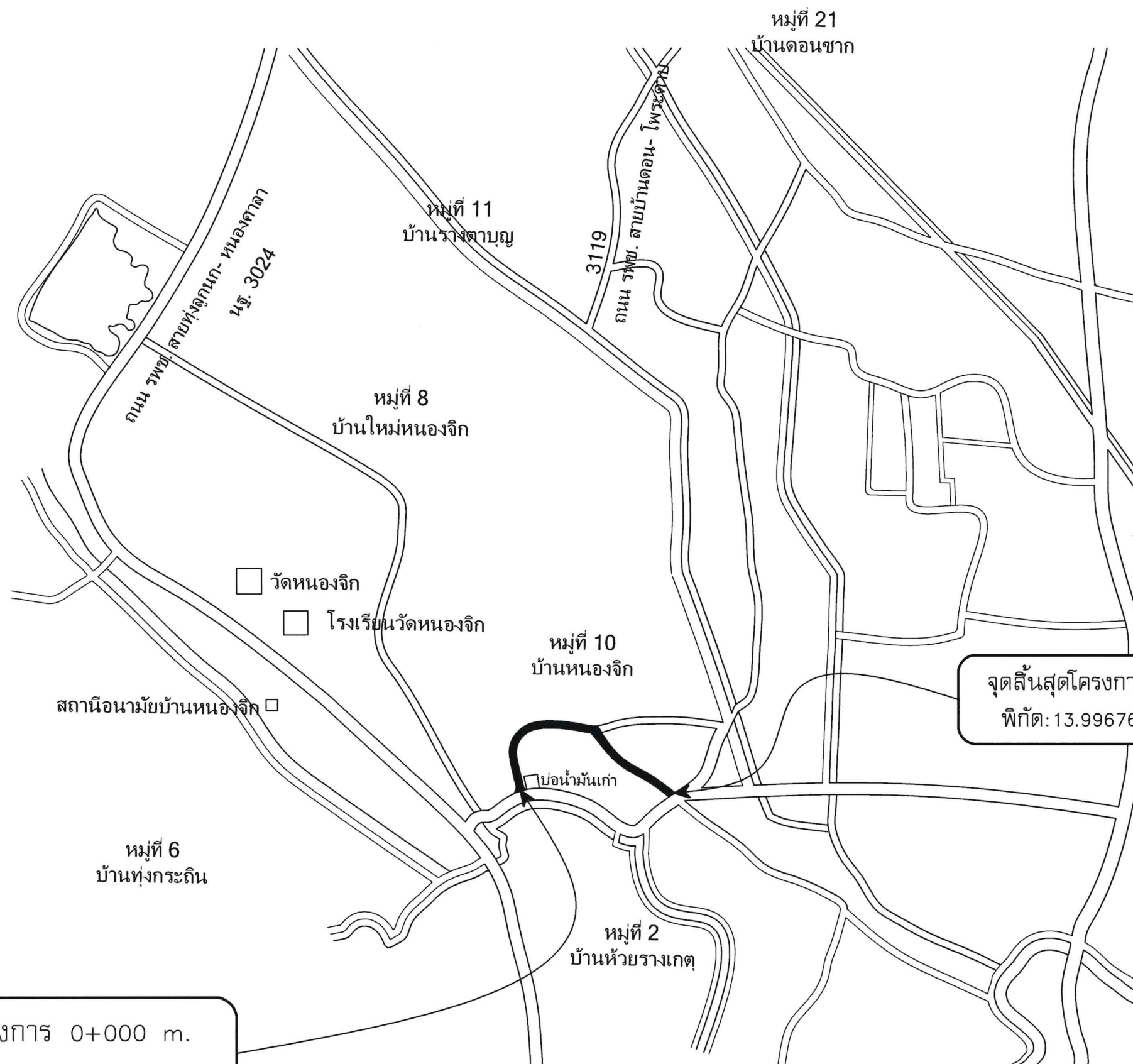
มาตราส่วน

แผ่นที่

-

1 / 8

แบบเลขที่



จุดเริ่มต้นโครงการ 0+000 m.
พิกัด: 13.9967488, 99.8887497

จุดสิ้นสุดโครงการ 0+880 m.
พิกัด: 13.996761, 99.892338

หมายเหตุ: ตำแหน่งแนวก่อสร้างถนน จุดวางท่อ การติดตั้งป้ายจราจรสามารถเปลี่ยนแปลงตามความเหมาะสมกับสภาพพื้นที่ และต้องได้รับการอนุมัติจากคณะกรรมการตรวจรับพัสดุและผู้ควบคุมงาน
- ที่จุดเริ่มต้นและจุดสิ้นสุดโครงการ บริเวณทางเชื่อมถนนรวมทั้งทางแยก ให้ปรับสภาพถนนให้กลมกลืนกับถนนเดิม โดยไม่เป็นอุปสรรคในการจราจร

โครงการก่อสร้างถนนลาดยางแอสฟัลท์คอนกรีต หมู่ที่ 10 (บริเวณบ่อน้ำมันเก่า ถึง บ้านนายพิมพ์ แซ่โจ้ว)



แบบแปลนแสดงแผนที่สังเขปโครงการ

Not to scale



องค์การบริหารส่วนตำบลทุ่งลูกนก
อำเภอคำแพงแสน จังหวัดนครปฐม

แบบมาตรฐาน

โครงการก่อสร้างถนนลาดยางแอสฟัลท์คอนกรีต หมู่ที่ 10
(บริเวณบ่อน้ำมันเก่า ถึง บ้านนายพิมพ์ แซ่โจ้ว)

ตามแบบองค์การบริหารส่วนตำบลทุ่งลูกนก

สำรวจ

(นายศุภวิท ชาติดี)
วิศวกรโยธาปฏิบัติการ

(นายจิตติกร พิชัยวัฒน์พร)
ผู้ช่วยนายช่างโยธา

เขียนแบบ

(นายศุภวิท ชาติดี)
วิศวกรโยธาปฏิบัติการ

ตรวจ/ออกแบบ

(นายศุภวิท ชาติดี)
วิศวกรโยธาปฏิบัติการ

ตรวจสอบ

(นายกิตติพงษ์ ศรีวงษ์เขต)
หัวหน้าสำนักปลัด รักษาการแทน
ผู้อำนวยการกองช่าง

เห็นชอบ

(นางสาวปาณิศา มีคศิริธรรม)
ปลัดองค์การบริหารส่วนตำบลทุ่งลูกนก

อนุมัติ

(นางสาวณัฐชดา จำเริญ)
นายกองค์การบริหารส่วนตำบลทุ่งลูกนก

มาตราส่วน

แผ่นที่

-

2 / 8

แบบเลขที่



ค-1 □ ค-1 □

ค-1 □

ค-1 □
ค-1 □ก่อสร้างบ่อพัก ค.ส.ล.
(ดูขยาย)จุดเริ่มต้นโครงการ 0+000 m.
พิกัด: 13.9967488, 99.8887497

ป้ายจราจร: รวม 8 ชุด

หยุด บ-1 จำนวน 2 ชุด

25 บ-33 จำนวน 2 ชุด

ต-1 จำนวน 1 ชุด

ต-2 จำนวน 1 ชุด

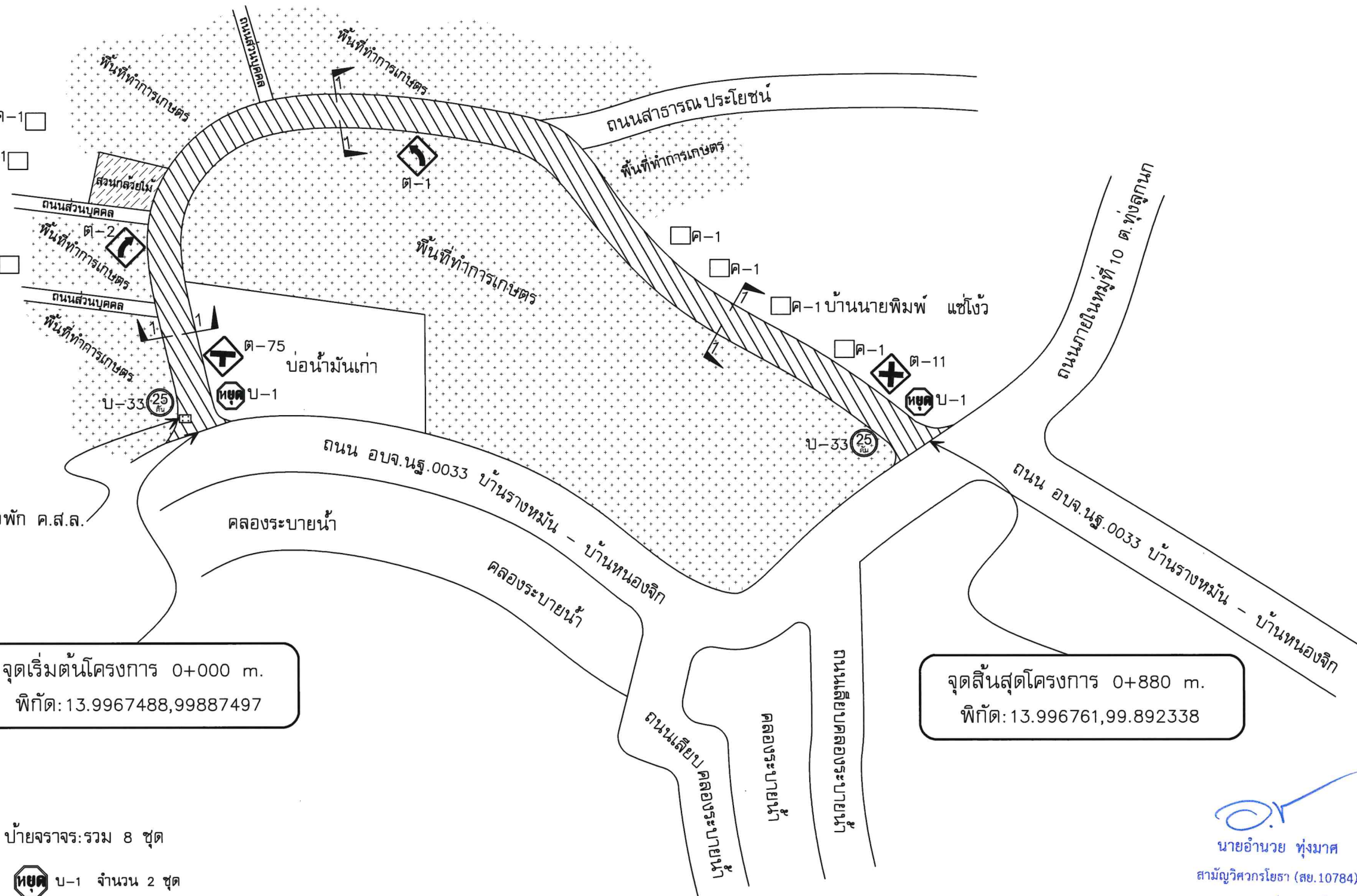
ต-11 จำนวน 1 ชุด

ต-75 จำนวน 1 ชุด



แบบแปลนแสดงผังบริเวณโครงการ

Not to scale

จุดสิ้นสุดโครงการ 0+880 m.
พิกัด: 13.996761, 99.892338นายอำนาจ พุ่มมาศ
สามัญวิศวกรโยธา (สย.10784)
38/44 หมู่ 2 ต.นาดี

อ.เมือง จ.สมุทรสาคร 74000

หมายเหตุ: - ตำแหน่งแนวก่อสร้างถนน จุดวางท่อ การติดตั้งป้ายจราจรสามารถเปลี่ยนแปลงตามความเหมาะสมกับสภาพพื้นที่ และต้องได้รับการอนุมัติจากคณะกรรมการตรวจรับพัสดุและผู้ควบคุมงาน

- ที่จุดเริ่มต้นและจุดสิ้นสุดโครงการ บริเวณทางเชื่อมถนนรวมทั้งทางแยก ให้ปรับสภาพถนนให้กลมกลืนกับถนนเดิม โดยไม่เป็นอุปสรรคในการจราจร

โครงการก่อสร้างถนนลาดยางแอสฟัลต์คอนกรีต หมู่ที่ 10 (บริเวณบ่อน้ำมันเก่า ถึง บ้านนายพิมพ์ แซ่โจ้ว)

ก่อสร้างบ่อพัก ค.ส.ล. พร้อมวางท่อระบายน้ำ จำนวน 2 ท่อนและให้พื้นแนวถนน สามารถระบายน้ำได้ดี (ดูขยาย)

องค์การบริหารส่วนตำบลทุ่งลูกนก
อำเภอท่าแพ จังหวัดนครปฐม

แบบมาตรฐาน

โครงการก่อสร้างถนนลาดยางแอสฟัลต์คอนกรีต หมู่ที่ 10
(บริเวณบ่อน้ำมันเก่า ถึง บ้านนายพิมพ์ แซ่โจ้ว)

ตามแบบองค์การบริหารส่วนตำบลทุ่งลูกนก

สำรวจ

(นายศุภวิท ชาติ)
วิศวกรโยธาปฏิบัติการ
ผู้ช่วยนายช่างโยธา

เขียนแบบ

(นายศุภวิท ชาติ)
วิศวกรโยธาปฏิบัติการ

ตรวจ/ออกแบบ

(นายศุภวิท ชาติ)
วิศวกรโยธาปฏิบัติการ

ตรวจสอบ

(นายนิติพงษ์ ศรีวงษ์เขต)
หัวหน้าสำนักงานปลัด รักษาการช่าง
ผู้อำนวยการกองช่าง

เห็นชอบ

(นางสาวปณิศา มีศิริธรรม)
ปลัดองค์การบริหารส่วนตำบลทุ่งลูกนก

อนุมัติ

(นางสาวณัฐชดา จำเริญ)
นายกองค์การบริหารส่วนตำบลทุ่งลูกนก

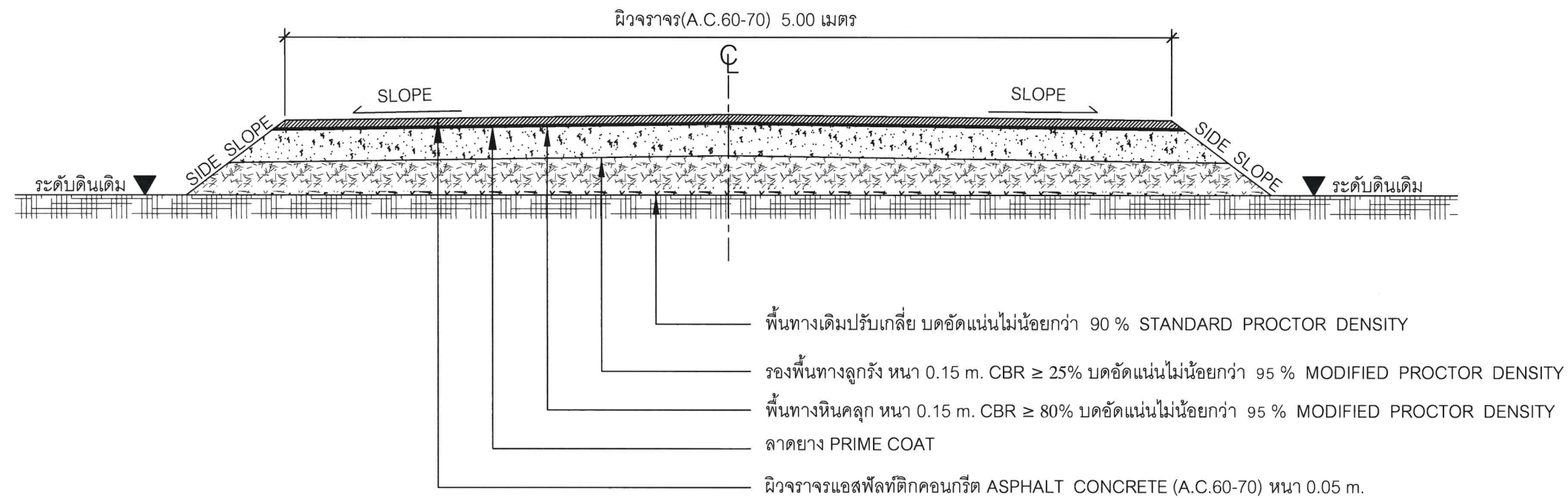
มาตราส่วน

แผ่นที่

-

3 / 8

แบบเลขที่



แบบแปลนแสดงรูปตัด 1-1

Not to scale

นายอำนาจ พุ่มมาศ
สามัญวิศวกรโยธา (สย.10784)
38/44 หมู่ 2 ต.นาดี
อ.เมือง จ.สมุทรสาคร 74000



องค์การบริหารส่วนตำบลทุ่งลูกนก
อำเภอกำแพงแสน จังหวัดนครปฐม

แบบมาตรฐาน

โครงการก่อสร้างถนนลาดยางแอสฟัลติกคอนกรีต หมู่ที่ 10
(บริเวณบ่อน้ำมันเก่า ถึง บ้านนายพิมพ์ แซ่โจ้ว)

ตามแบบองค์การบริหารส่วนตำบลทุ่งลูกนก

สำรวจ

(นายศุภวิท ขาโชติ)
วิศวกรโยธาปฏิบัติการ
(นายธิตกร พิชัยวัฒน์พร)
ผู้ช่วยนายช่างโยธา

เขียนแบบ

(นายศุภวิท ขาโชติ)
วิศวกรโยธาปฏิบัติการ

ตรวจ/ออกแบบ

(นายศุภวิท ขาโชติ)
วิศวกรโยธาปฏิบัติการ

ตรวจสอบ

(นายกิตติพงษ์ ศรีเวงเขต)
หัวหน้าสำนักงานปลัด รักษาการแทน
ผู้อำนวยการกองช่าง

เห็นชอบ

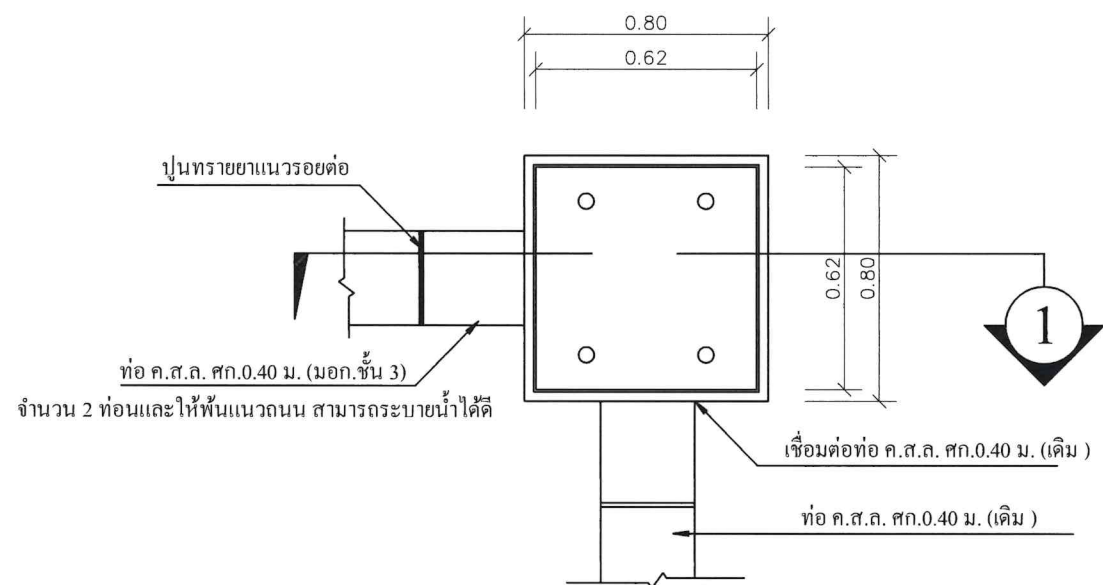
(นางสาวปานิชา มีศิริธรรม)
ปลัดองค์การบริหารส่วนตำบลทุ่งลูกนก

อนุมัติ

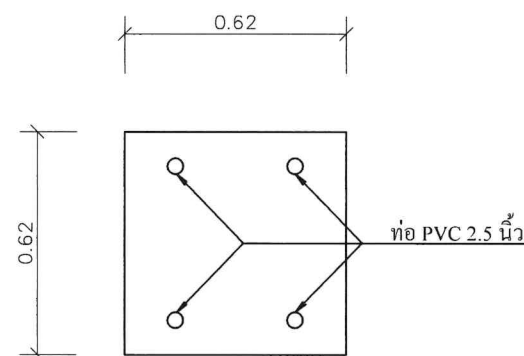
(นางสาวณัฐชดา จำเล)
นายกองค์การบริหารส่วนตำบลทุ่งลูกนก

มาตราส่วน	แผ่นที่
-	4 / 8

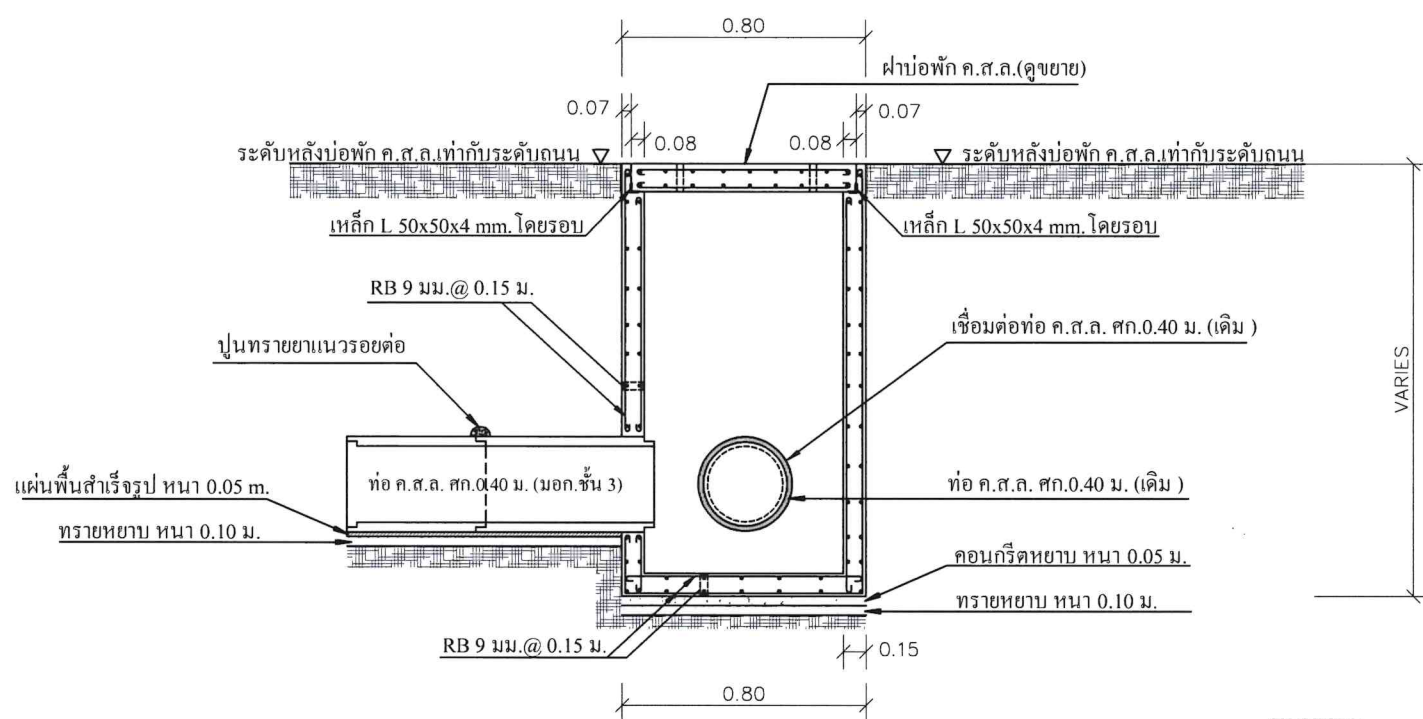
แบบเลขที่



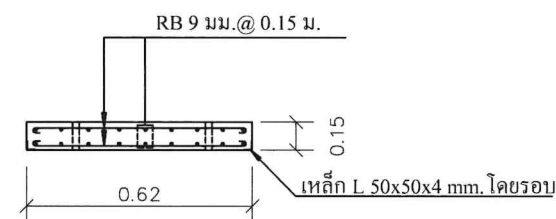
แปลนบ่อพัก ค.ส.ล.



แปลนฝาบ่อพัก ค.ส.ล.



รูปตัด 1 (ขยายบ่อพัก ค.ส.ล.)



ขยายฝาบ่อพัก ค.ส.ล.

หมายเหตุ:

- ตำแหน่งบ่อพักอาจเปลี่ยนแปลงตามความเหมาะสมกับสภาพพื้นที่ ผู้ควบคุมงานจะกำหนดให้ขณะดำเนินการก่อสร้าง
- ระดับในการวางท่อระบายน้ำและบ่อพัก ผู้ควบคุมงานจะกำหนดให้ขณะดำเนินการก่อสร้าง
- บ่อพัก ค.ส.ล. ใช้บ่อพักสำเร็จรูปได้ แต่ขนาดและปริมาณวัสดุต้องไม่น้อยกว่าที่กำหนดไว้ในแบบแปลน



แบบแปลนและขยายบ่อพัก ค.ส.ล.

Not to scale

นายอานวย ทุ่งมาศ

สามัญวิศวกรโยธา (สย.10784)

38/44 หมู่ 2 ต.นาดี

อ.เมือง จ.สมุทรสาคร 74000



องค์การบริหารส่วนตำบลทุ่งลูกนก
อำเภอกำแพงแสน จังหวัดนครปฐม

แบบมาตรฐาน

โครงการก่อสร้างถนนลาดยางแอสฟัลต์คอนกรีต หมู่ที่ 10
(บริเวณบ่อน้ำมันเก่า ถึง บ้านนายพิมพ์ แซ่โง้ว)

ตามแบบองค์การบริหารส่วนตำบลทุ่งลูกนก

สำรวจ

(นายศุภวิท ชาติ)

วิศวกรโยธาปฏิบัติการ

(นายธิดิกร พิชัยวัฒน์พร)

ผู้ช่วยนายช่างโยธา

เขียนแบบ

(นายศุภวิท ชาติ)

วิศวกรโยธาปฏิบัติการ

ตรวจ/ออกแบบ

(นายศุภวิท ชาติ)

วิศวกรโยธาปฏิบัติการ

ตรวจสอบ

(นายกิตติพงษ์ ศรีแสงเขต)

หัวหน้าสำนักปลัด รักษาการแทน

ผู้อำนวยการกองช่าง

เห็นชอบ

(นางสาวปณิชา มีศิริธรรม)

ปลัดองค์การบริหารส่วนตำบลทุ่งลูกนก

อนุมัติ

(นางสาวณัฐชดา จำเ)

นายกองค์การบริหารส่วนตำบลทุ่งลูกนก

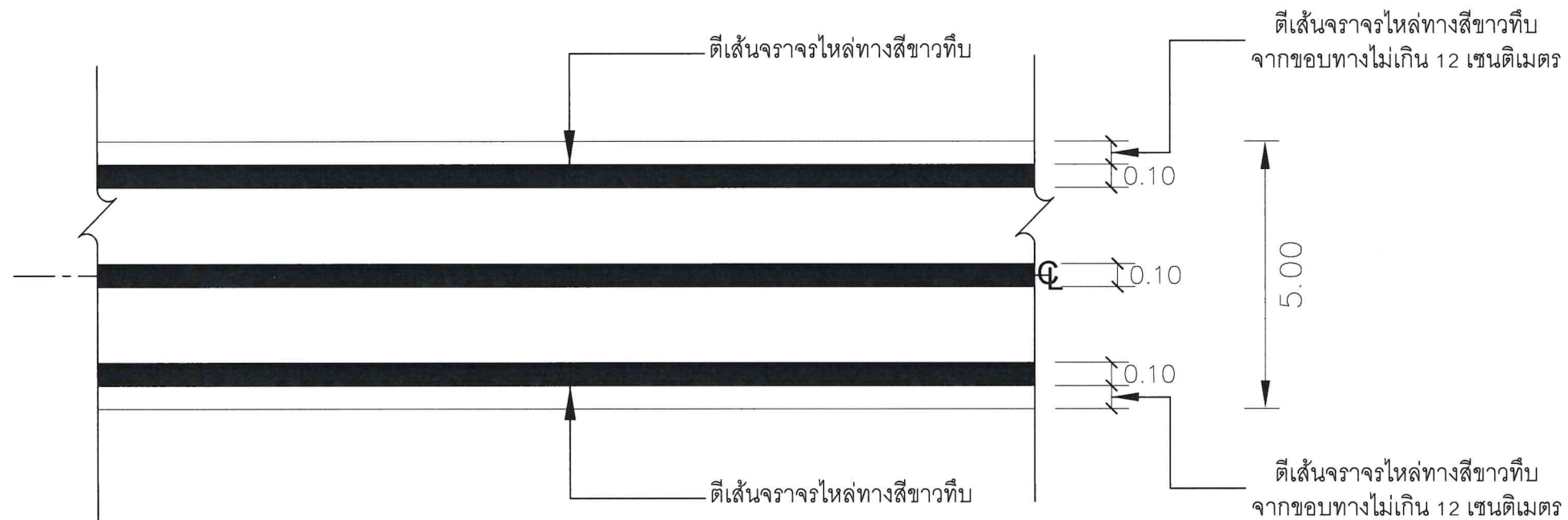
มาตราส่วน

แผ่นที่

- 5 / 8

แบบเลขที่

15 / 2568



หมายเหตุ:

- ตีเส้นจราจรไหล่ทางสีขาวทึบ
- ตีเส้นแบ่งพื้นผิวจราจรสีเหลือง
- สีและเส้นจราจรเป็นไปตามมาตรฐานการทาง
- การตีเส้นจราจรอาจมีการเปลี่ยนแปลงหรือเพิ่มเติมเพื่อเป็นไปตามมาตรฐานความปลอดภัย
- ผู้ควบคุมงานและคณะกรรมการตรวจการจ้างจะเป็นผู้กำหนดอีกครั้ง



แบบแปลนแสดงการตีเส้นแบ่งพื้นผิวจราจร

Not to scale

นายอานวย พุ่มมาศ
สามัญวิศวกรโยธา (สย.10784)
38/44 หมู่ 2 ต.นาดี
อ.เมือง จ.สมุทรสาคร 74000



องค์การบริหารส่วนตำบลทุ่งลูกนก
อำเภอกำแพงแสน จังหวัดนครปฐม

แบบมาตรฐาน

โครงการก่อสร้างถนนลาดยางแอสฟัลต์คอนกรีต หมู่ที่ 10
(บริเวณบ่อน้ำมันเก่า ถึง บ้านนายพิมพ์ แอโรว์)

ตามแบบองค์การบริหารส่วนตำบลทุ่งลูกนก

สำรวจ

(นายสุภวิท ชาติโชติ)
วิศวกรโยธาปฏิบัติการ
(นายธิตกร พิชัยวัฒน์พร)
ผู้ช่วยนายช่างโยธา

เขียนแบบ

(นายสุภวิท ชาติโชติ)
วิศวกรโยธาปฏิบัติการ

ตรวจ/ออกแบบ

(นายสุภวิท ชาติโชติ)
วิศวกรโยธาปฏิบัติการ

ตรวจสอบ

(นายกิตติพงษ์ ศรีเวงเขต)
หัวหน้าสำนักปลัด รักษาการแทน
ผู้อำนวยการกองช่าง

เห็นชอบ

(นางสาวปณิชา มีคศิริธรรม)
ปลัดองค์การบริหารส่วนตำบลทุ่งลูกนก

อนุมัติ

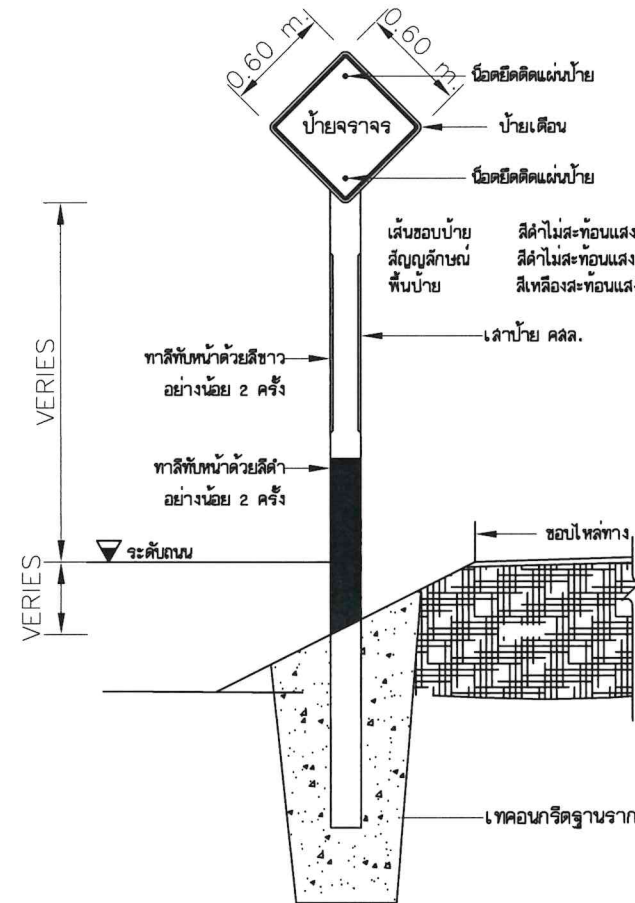
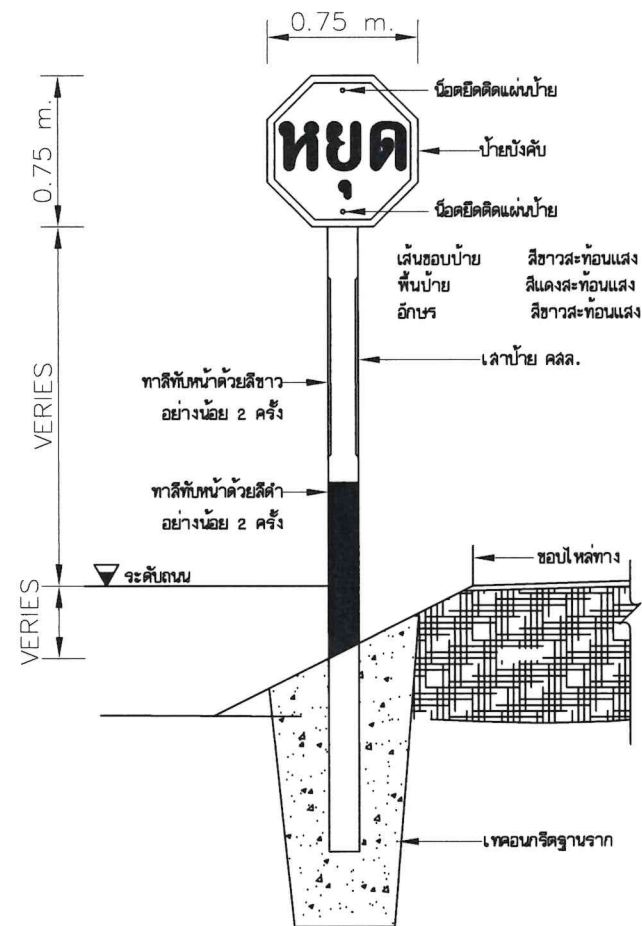
(นางสาวณัฏฐ์ชดา จำเริญ)
นายกองค์การบริหารส่วนตำบลทุ่งลูกนก

มาตราส่วน

แผ่นที่

แบบเลขที่

15 / 2568



แสดงการติดตั้งป้ายบังคับและป้ายเตือน

รายการประกอบแบบ

1. มิติต่างๆ มีหน่วยเป็นเมตร นอกจากจะระบุไว้เป็นอย่างอื่น
2. ป้ายบังคับ ป้ายเตือนและป้ายแนะนำให้ทำด้วยแผ่นเหล็กชุบสังกะสี หนาไม่น้อยกว่า 1.2 มม. มีคุณสมบัติตาม มอก. 50 ด้านหน้าป้ายให้ติดแผ่นสะท้อนแสงชนิดที่ 1 สัมประสิทธิ์การสะท้อนแสงระดับ 1 ตาม มอก. 606 ด้านหลังป้ายพื้นสีรองพื้นจับเหล็กแล้วพ่นสีแห้งเร็วทับอีก 1 ชั้น
3. ตัวอักษรและตัวเลขที่ใช้เขียนข้อความลงในแผ่นป้ายให้ใช้ตามแบบมาตรฐานตัวอักษรและตัวเลขแบบเลขที่ ทช.-3-113/45
4. เล้าคอนกรีตให้ทาสีขาวและสีดำ อย่างน้อย 2 ครั้ง สีที่ใช้ตาม มอก. 327
5. ขนาดของป้ายบังคับ ป้ายเตือนและป้ายแนะนำ อาจกำหนดให้มีขนาดใหญ่ขึ้นได้หากติดตั้งบนสายทางที่ออกแบบความเร็วสูง

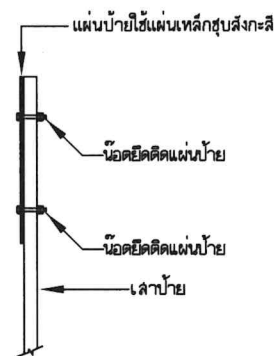
หมายเหตุ

1. เล้าขนาด 0.12x0.12 ม. หรือ 0.15x0.15 ม. ใช้สำหรับเล้าเดี่ยวและเล้าคู่ที่มีขนาดพื้นที่ของป้ายไม่เกิน 2 ตร.ม. และ 4 ตร.ม. ตามลำดับหากมีพื้นที่ป้ายมากกว่าที่ระบุให้ใช้เล้าขนาด 0.15x0.15 ม.
2. คอนกรีตเล้าป้าย ใช้ประเภท ค.2
3. รายการต่างๆ และตำแหน่งที่ติดตั้งคณะกรรมการตรวจการจ้างและผู้ควบคุมงานจะเป็นผู้กำหนด



แบบแปลนแสดงขยายป้ายจราจร

Not to scale



ขยายป้ายบังคับและป้ายเตือน, เล้าป้าย



องค์การบริหารส่วนตำบลทุ่งลูกนก
อำเภอกำแพงแสน จังหวัดนครปฐม

แบบมาตรฐาน

โครงการก่อสร้างถนนลาดยางแอสฟัลต์คอนกรีต หมู่ที่ 10
(บริเวณบ่อน้ำมันเก่า ถึง บ้านนายพิมพ์ แซ่โจ้ว)

ตามแบบองค์การบริหารส่วนตำบลทุ่งลูกนก

สำรวจ

(นายศุภวิท ชาติ)

วิศวกรโยธาปฏิบัติการ

(นายธิตกร พิชัยวัฒน์พร)

ผู้ช่วยนายช่างโยธา

เขียนแบบ

(นายศุภวิท ชาติ)

วิศวกรโยธาปฏิบัติการ

ตรวจ/ออกแบบ

(นายศุภวิท ชาติ)

วิศวกรโยธาปฏิบัติการ

ตรวจสอบ

(นายกิตติพงษ์ ศรีแสงเขต)

หัวหน้าสำนักงานปลัด รักษาการแทน

ผู้อำนวยการกองช่าง

เห็นชอบ

(นางสาวปานิชา มีคติธรรม)

ปลัดองค์การบริหารส่วนตำบลทุ่งลูกนก

อนุมัติ

(นางสาวณัฏฐา จ่าเล)

นายกองค์การบริหารส่วนตำบลทุ่งลูกนก

มาตราส่วน

แผนที่

-

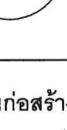
7 / 8

แบบเลขที่

15 / 2568

นายอานวย ทุ่งมาศ
สามัญวิศวกรโยธา (สย.10784)
38/44 หมู่ 2 ต.นาดี
อ.เมือง จ.สมุทรสาคร 74000

ประกาศ



ชื่อหน่วยงาน

ที่อยู่

งานก่อสร้าง

ลักษณะงานก่อสร้าง

ผู้รับจ้าง บริษัท

ที่อยู่ โทร.

สัญญาเลขที่ เริ่มต้น สิ้นสุด

ระยะเวลาก่อสร้าง.....วัน

วงเงินค่าก่อสร้าง

ผู้ควบคุมงาน 1. โทร.

2. โทร.

3. โทร.

สำนักงานสนาม/เบอร์โทรติดต่อ


โทร. โทรสาร.


เจ้าหน้าที่บริษัท/วิศวกรผู้รับจ้าง

1. โทร.

2. โทร.

งานก่อสร้างรายนี้สร้างด้วยเงินภาษีของท่าน





- 1.งานก่อสร้างขนาดเล็ก แผ่นป้ายขนาด 1.20x2.40 m. ขนาดอักษรโตพอสมควรเห็นได้ชัดเจน (ใช้พื้นป้ายสีเขียว ตัวหนังสือสีขาว)
- 2.ต้องติดตั้งอุปกรณ์ที่มั่นคงแข็งแรง ป้องกันแผ่นป้ายล้ม ให้เหมาะสมกับสภาพสถานที่ติดตั้งป้าย
- 3.ติดตั้งป้ายจำนวน 2 ป้าย ที่บริเวณเริ่มต้น และสิ้นสุดโครงการ
- 4.ตำแหน่งติดตั้งป้ายตามความเหมาะสมกับสภาพพื้นที่



Not to scale

นายอำนวย พุ่งมาศ
สามัญวิศกรโยธา (สย.10784)
38/44 หมู่ 2 ต.นาดี
อ.เมือง จ.สมุทรสาคร 74000



แบบมาตรฐาน

ตามแบบองค์การบริหารส่วนตำบลทุ่งลูกนก

สำรวจ

(นายสุกวิทย์ ชาติติ)
วิศวกรโยธาปฏิบัติการ
(นายธิตกร พิชัยวัฒน์พร)
ผู้ช่วยนายช่างโยธา

เขียนแบบ

(นายศุภวิท ชาติ)

ตรวจ/ออกแบบ

(นายศุภวิท ชำโชติ)
วิศวกรโยธาปฏิบัติการ

ตรวจสอบ

(นายกิตติพงษ์ ศรีวงเขต)
หัวหน้าสำนักปลัด รักษาราชการแทน
ผู้อำนวยการกองช่าง

เห็นชอบ

(นางสาวปานิชา มีคิตติธรรม)
ปลัดองค์การบริหารส่วนตำบลทุ่งลูกนก
อนุมัติ

(นางสาวณัฏฐ์ชุตดา จำเ)

มาตราส่วน	แผนที่
-	8 / 8

แบบเลขที่