

รายละเอียดในแบบรูปรายการงานก่อสร้าง โครงการก่อสร้างถนนคอนกรีตเสริมเหล็ก
รหัสสายทาง ขม.ถ.๔๐-๐๐๒๒ ถนนภายในหมู่บ้านทุ่งยาว หมู่ที่ ๘
ต.ป่าป้อ อ.ดอยสะเก็ด จ.เชียงใหม่

๑. ความเป็นมา

ตามที่เทศบาลตำบลป่าป้อ ได้รับจัดสรรงบประมาณในโครงการงบประมาณเงินอุดหนุนเฉพาะกิจที่ได้รับจัดสรรตามพระราชบัญญัติงบประมาณรายจ่ายประจำปีงบประมาณ พ.ศ.๒๕๖๘ ตามรายงานประกอบการอนุมัติเงินจัดสรร งบประมาณรายจ่าย ประจำปีงบประมาณ พ.ศ.๒๕๖๘ รายการที่ ๔๒๐๐๐๐๑ โครงการก่อสร้างถนนคอนกรีตเสริมเหล็ก รหัสสายทาง ขม.ถ.๔๐-๐๐๒๒ ถนนภายในหมู่บ้านทุ่งยาว หมู่ที่ ๘ งบประมาณตั้งไว้ ๕๖๐,๐๐๐.- บาท (ห้าแสนหกหมื่นบาทถ้วน)

๒. วัตถุประสงค์

๒.๑ เพื่อแก้ไขการคมนาคม ขนส่ง และการสัญจรไปมาของประชาชนในพื้นที่หมู่ที่ ๘ และพื้นที่ใกล้เคียงให้มีความสะดวกมากยิ่งขึ้น

๒.๒ ลดอุบัติเหตุในการคมนาคมของราษฎรในพื้นที่

๒.๓ ลดการเกิดปัญหาจากถนนเดิม

๒.๔ ส่งเสริมศักยภาพและยกระดับโครงสร้างพื้นฐานชุมชน

๓. คุณสมบัติของผู้เสนอราคา

๓.๑ มีความสามารถตามกฎหมาย

๓.๒ ไม่เป็นบุคคลล้มละลาย

๓.๓ ไม่อยู่ระหว่างเลิกกิจการ

๓.๔ ไม่เป็นบุคคลซึ่งระหว่างถูกระงับการยื่นข้อเสนอหรือทำสัญญากับหน่วยงานของรัฐไว้ชั่วคราวเนื่องจากเป็นผู้ไม่ผ่านเกณฑ์การประเมินผลการปฏิบัติงานของผู้ประกอบการตามระเบียบที่รัฐมนตรีว่าการกระทรวงการคลังกำหนด ตามที่ประกาศเผยแพร่ในระบบเครือข่ายสารสนเทศของกรมบัญชีกลาง

๓.๕ ไม่เป็นบุคคลซึ่งถูกระงับชื่อไว้ในบัญชีรายชื่อผู้ทำงานและได้แจ้งเวียนชื่อให้เป็นผู้ทำงานของหน่วยงานของรัฐในระบบเครือข่ายสารสนเทศของกรมบัญชีกลางซึ่งรวมถึงนิติบุคคลที่ผู้ทำงานเป็นหุ้นส่วนผู้จัดการ กรรมการผู้จัดการ ผู้บริหาร ผู้มีอำนาจในการดำเนินงานในกิจการของนิติบุคคลนั้นด้วย

๓.๖ มีคุณสมบัติและไม่มีลักษณะต้องห้ามตามที่คณะกรรมการนโยบายการจัดซื้อจัดจ้างและการบริหารพัสดุภาครัฐกำหนดในราชกิจจานุเบกษา

๓.๗ ผู้เป็นบุคคลธรรมดาหรือนิติบุคคลผู้มีอาชีพรับจ้างงานที่ประกวดราคาอิเล็กทรอนิกส์ดังกล่าว กรณีที่มูลค่าการจ้างไม่ถึง ๑ ล้านบาท เป็นบุคคลธรรมดาหรือนิติบุคคล เว้นแต่วงเงินตั้งแต่ ๑ ล้านบาทขึ้นไป ให้เป็นนิติบุคคลเท่านั้น

๓.๘ ไม่เป็นผู้ได้รับเอกสิทธิ์หรือความคุ้มกัน ซึ่งอาจปฏิเสธไม่ยอมขึ้นศาลไทย เว้นแต่รัฐบาลของผู้ยื่นข้อเสนอได้มีคำสั่งให้สละเอกสิทธิ์และความคุ้มกันเช่นนั้น

๓.๙ ผู้ยื่นข้อเสนอต้องมีผลงานก่อสร้างประเภทเดียวกันกับงานจ้างก่อสร้าง ครึ่งนี้ ในวงเงินไม่น้อยกว่า ๒๘๒,๕๕๐.- บาท

๓.๑๐ ผู้ยื่นข้อเสนอที่ยื่นข้อเสนอในรูปแบบของแบบ “กิจการร่วมค้า” ต้องมีคุณสมบัติดังนี้

๑. กรณีที่กิจการร่วมค้าได้จดทะเบียนเป็นนิติบุคคลใหม่ กิจการร่วมค้าจะต้องมีคุณสมบัติครบถ้วนตามเงื่อนไขที่กำหนดไว้ในเอกสารประกวดราคา และการเสนอราคาให้เสนอราคาในนาม

“กิจการร่วมค้า” ส่วนคุณสมบัติด้านผลงานก่อสร้าง กิจการร่วมค้าดังกล่าวสามารถนำผลงานก่อสร้างของผู้เข้าร่วมค้ามาใช้แสดงเป็นผลงานก่อสร้างของกิจการร่วมค้าที่เข้าประกวดราคาได้

//๒. กรณีที่...

๒. กรณีที่กิจการร่วมค้าไม่ได้จดทะเบียนเป็นนิติบุคคลใหม่ นิติบุคคลที่เข้าร่วมค้าทุกรายจะต้องมีคุณสมบัติครบถ้วนตามเงื่อนไขที่กำหนดไว้ในเอกสารประกวดราคา เว้นแต่ในกรณีที่กิจการร่วมค้าได้มีข้อตกลงระหว่างผู้เข้าร่วมค้าเป็นลายลักษณ์อักษรกำหนดให้ผู้เข้าร่วมค้ารายใด รายหนึ่ง เป็นผู้รับผิดชอบหลักในการเข้าเสนอราคากับหน่วยงานของรัฐ และแสดงหลักฐานดังกล่าวมาพร้อมการยื่นข้อเสนอประกวดราคาทางระบบจัดซื้อจัดจ้างภาครัฐด้วยอิเล็กทรอนิกส์กิจการร่วมค้านั้นสามารถใช้ผลงานก่อสร้างของผู้เข้าร่วมค้าหลักรายเดียวเป็นผลงานก่อสร้างของกิจการร่วมค้าที่ยื่นข้อเสนอได้ทั้งนี้ “กิจการร่วมค้าที่จดทะเบียนเป็นนิติบุคคลใหม่” หมายความว่า กิจการร่วมค้าที่จดทะเบียนเป็นนิติบุคคลต่อกรมพัฒนาธุรกิจการค้า กระทรวงพาณิชย์

๔. รายละเอียดแบบรูปรายการงานก่อสร้าง

ก่อสร้างถนนคอนกรีตเสริมเหล็ก รหัสสายทาง ชม.ถ.๔๐-๐๐๒๒ ถนนภายในหมู่บ้านทุ่งยาว หมู่ที่ ๘ ขนาดความกว้าง ๔.๐๐ เมตร ยาว ๒๑๕.๐๐ เมตร หนา ๐.๑๕ เมตร หรือมีพื้นที่ไม่น้อยกว่า ๘๖๐.๐๐ ตารางเมตร รายละเอียดตามรูปแบบและรายการของกองช่าง เทศบาลตำบลป่าป้อ

๕. กำหนดเวลาส่งมอบงานจ้างก่อสร้าง กำหนดส่งมอบงาน ๖๐ วัน และ กำหนดยื่นราคา ๓๐ วัน

๖. หลักเกณฑ์พิจารณาข้อเสนอ การพิจารณาคัดเลือกข้อเสนอโดยใช้เกณฑ์ราคา

๗. วงเงินงบประมาณ / วงเงินที่ได้รับจัดสรร

ตามที่เทศบาลตำบลป่าป้อ ได้รับจัดสรรงบประมาณในโครงการงบประมาณเงินอุดหนุนเฉพาะกิจที่ได้รับจัดสรรตามพระราชบัญญัติงบประมาณรายจ่ายประจำปีงบประมาณ พ.ศ.๒๕๖๘ ตามรายงานประกอบการอนุมัติเงินจัดสรร งบประมาณรายจ่าย ประจำปีงบประมาณ พ.ศ.๒๕๖๘ รายการที่ ๔๒๐๐๐๐๑ โครงการก่อสร้างถนนคอนกรีตเสริมเหล็ก รหัสสายทาง ชม.ถ.๔๐-๐๐๒๒ ถนนภายในหมู่บ้านทุ่งยาว หมู่ที่ ๘ งบประมาณตั้งไว้ ๕๖๐,๐๐๐.- บาท (ห้าแสนหกหมื่นบาทถ้วน)

๘. งานงานและการจ่ายเงิน

กำหนดการจ่ายเงิน เป็น.....๑.....งวดงาน.....๑.....งวดเงิน

๙. อัตราค่าปรับ การกำหนดอัตราค่าปรับในสัญญา

๑. การจ้างซึ่งต้องการผลสำเร็จของงานทั้งหมดพร้อมกัน กำหนดค่าปรับเป็นรายวันเป็นจำนวนเงินตายตัว ในอัตราร้อยละ ๐.๐๑ - ๐.๒๐ ของราคางานจ้างนั้น (ต้องไม่ต่ำกว่าวันละ ๑๐๐ บาท)

๒. งานก่อสร้างที่มีผลกระทบต่อการจราจร กำหนดค่าปรับเป็นรายวัน ในอัตราร้อยละ ๐.๒๕ ของราคางานจ้างนั้น

๑๐. การกำหนดระยะเวลารับประกันการชำรุดบกพร่อง

เมื่องานแล้วเสร็จบริบูรณ์ และผู้ว่าจ้างได้รับมอบงานจากผู้รับจ้างหรือจากผู้รับจ้างรายใหม่ ในกรณีที่มีการบอกเลิกสัญญา หากมีเหตุชำรุดบกพร่องหรือเสียหายเกิดขึ้นจากการจ้างนี้ ภายในกำหนด.....๒.....ปี นับถัดจากวันที่ได้รับมอบงานดังกล่าว

๑๑. การปรับราคางานก่อสร้าง สูตรค่า K (งานผิวถนนคอนกรีตเสริมเหล็ก)

สูตร $K = 0.30 + 0.10 \text{ Lt/Lo} + 0.35 \text{ Ct/Co} + 0.10 \text{ Mt/Mo} + 0.15 \text{ St/So}$

๑๒. สถานที่ก่อสร้าง

ถนนรหัสสายทาง ชม.ถ.๔๐-๐๐๒๒ ถนนภายในหมู่บ้านทุ่งยาว หมู่ที่ ๘ ตำบลป่าป้อ อำเภอตอดยสะแก จังหวัดเชียงใหม่

๑๓. คู่สัญญาจะต้องแต่งตั้งวิศวกร

ผู้ควบคุมงานให้เป็นไปตามข้อบังคับสภาวิศวกร ว่าด้วยหลักเกณฑ์และคุณสมบัติของผู้ประกอบวิชาชีพ วิศวกรรมควบคุมแต่ละระดับ สาขาวิศวกรรมโยธา พ.ศ. ๒๕๕๑ โดยจัดทำเป็นลายลักษณ์อักษรเพื่อเสนอต่อ คณะกรรมการตรวจการจ้างพิจารณา ทั้งนี้ ให้นำเสนอก่อนดำเนินการก่อสร้าง

๑๔. สิ่งอำนวยความสะดวกและความปลอดภัยในงานก่อสร้าง

การก่อสร้างหรือกิจกรรมใดๆ ต้องมีมาตรการป้องกันอุบัติเหตุในพื้นที่ก่อสร้างหรือบริเวณที่ใช้เพื่อการก่อสร้าง

๑. แจ้งประชาสัมพันธ์ ให้ประชาชนที่อาศัยบริเวณที่ทำการก่อสร้างทราบล่วงหน้า

๒. ติดตั้งป้ายเตือน หรือป้ายสัญญาณเตือน หรือป้ายห้าม ขณะทำการก่อสร้าง

๓. หากกิจกรรมในงานก่อสร้างเป็นพื้นที่ต่างระดับ หลุม ที่ต้องเปิดหน้างานทิ้งไว้ข้ามคืน ต้องมีป้าย สะท้อนแสงหรือป้ายเตือนหรืออุปกรณ์อื่นๆ ที่ติดไฟส่องสว่างไว้ที่มองเห็นได้ชัดเจน

๔. การกองวัสดุ อุปกรณ์ ที่กีดขวางการสัญจร ต้องติดตั้งป้ายหรือเทปกั้นแนวเขตให้มองเห็นชัดเจน

๕. หลังกิจกรรมในงานก่อสร้างเสร็จในแต่ละวัน หากมีเศษวัสดุหรืออื่นๆ ทำให้เกิดความสกปรก หรืออุบัติเหตุ ให้ทำความสะอาดเพื่อป้องกันอุบัติเหตุ

๑๕. หน่วยงานผู้รับผิดชอบดำเนินการ

ส่วนงาน...กองช่าง...หน่วยงาน...เทศบาลตำบลป่าป้อ...เบอร์โทร...๐๖๑-๔๐๑-๐๐๗๒

(ลงชื่อ).....

(นางศัลยา มีรักษ์)

ประธานกรรมการฯ

(ลงชื่อ).....

(นางสาวปนัดดา เหมืองทอง)

กรรมการฯ

(ลงชื่อ).....

(นายสุพัฒน์ จันทบุตร)

กรรมการฯ



โครงการ

ก่อสร้างถนนคอนกรีตเสริมเหล็ก ๑ หัสด้ายทาง ขม.ถ. 40-0022
ถนนภายในหมู่บ้านทุ่งยาว ม.๘ ตำบล ป่าป้อง อำเภอ ดอยสะเก็ด จังหวัด เชียงใหม่

ปริมาณงาน

ความกว้าง 4.00 เมตร ความยาว 215.00 เมตร หน้า 0.15 เมตร
พื้นที่ไม่น้อยกว่า 860.00 ตารางเมตร

แบบเลขที่ 008-2567

สถานที่ดำเนินการ

บ้านทุ่งยาว หมู่ที่ 8 ตำบลป่าป้อง อำเภอ ดอยสะเก็ด จังหวัด เชียงใหม่
สำนักงานเทศบาลตำบลป่าป้อง อำเภอ ดอยสะเก็ด จังหวัด เชียงใหม่



โครงการ:

ก่อสร้างถนนคอนกรีตเสริมเหล็ก
ระยะทาง ๓.๕ กม. ๔๐-๐๐๒๒
ถนนภายในหมู่บ้านทุ่งยาว ม.๘
ตำบล ป่าป่อง อ.บาง คอเยสะเค็ด
จังหวัด เชียงใหม่

เขียนแบบ/สำรวจ

นายสุวิมล จันทบุตร

ผ่าน

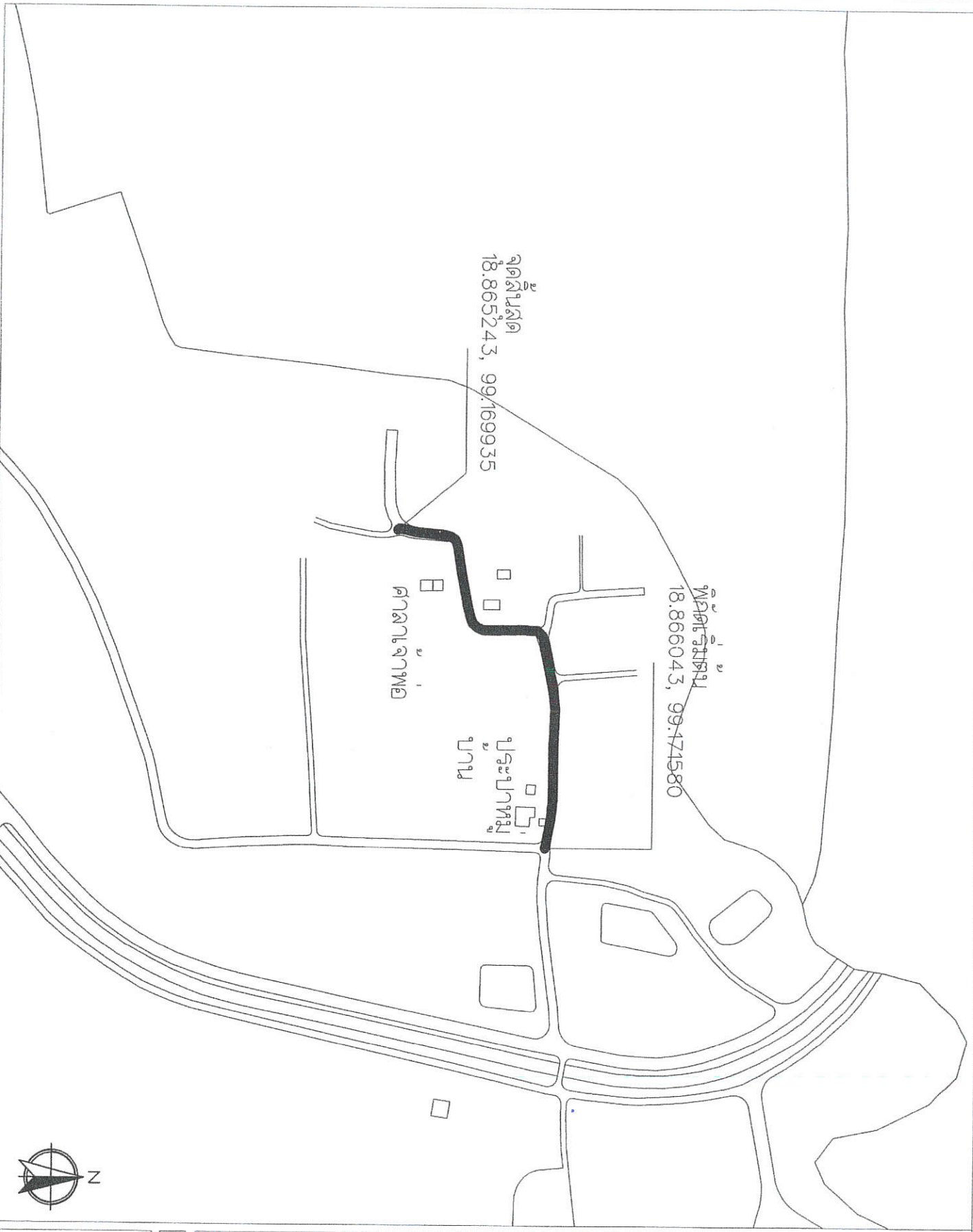
นางสาวอุษณีย์ พรหมวัฒน์
ผู้อำนวยการกองช่าง

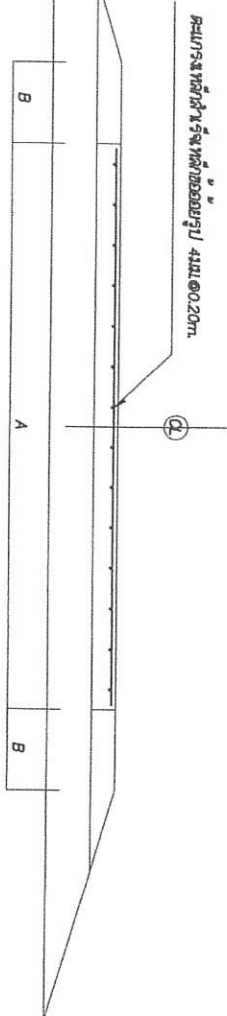
เห็นชอบ

นางกัญญา สุรักษ์
ปลัดเทศบาลตำบลป่าป่อง

อนุมัติ

นายสมบุรณ์ รังเกตุ
นายกเทศมนตรีตำบลป่าป่อง

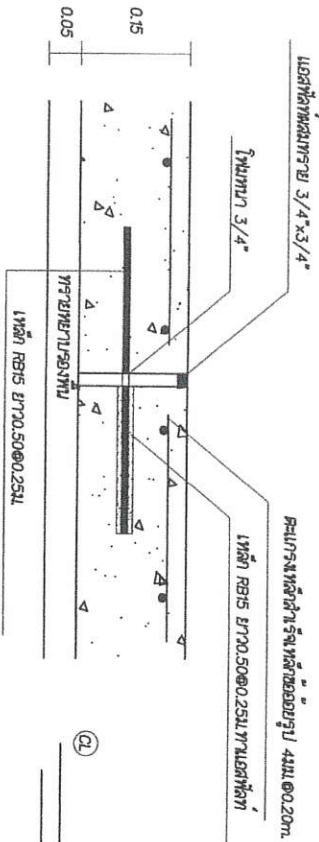




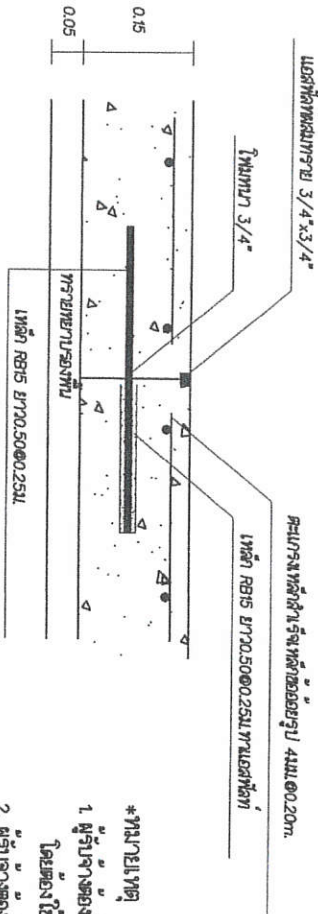
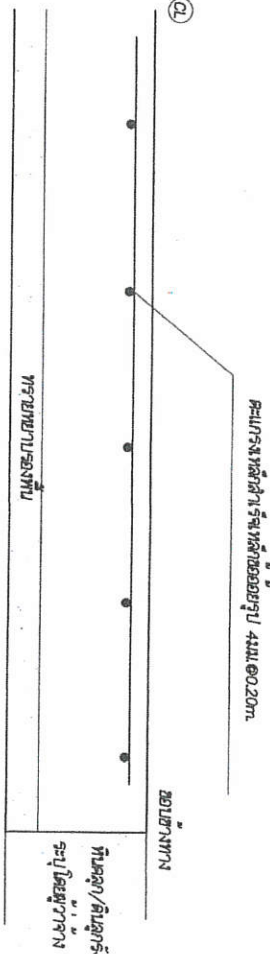
รูปตัดหน้าคอนกรีตเสริมเหล็ก ก-ก มาตราส่วน

1 : 25

A ความกว้างผิวจราจร
B ความกว้างไหล่ทาง



ขยาย 1



ขยาย 2

ขยาย การวางตะแกรงเหล็ก

- *หมายเหตุ
- 1. ผู้รับจ้างต้องใช้เหล็กประเภทที่ระบุไว้ในการก่อสร้างเป็นเหล็กที่ผลิตภายในประเทศ
- 2. ผู้รับจ้างต้องใช้เหล็กที่ผลิตภายในประเทศไม่น้อยกว่าร้อยละ 80 ของปริมาณเหล็กที่ต้องใช้ทั้งหมดตามสัญญา
- 3. ใช้คอนกรีตผสมเสร็จ ความแข็งแรงตามค่า 320 KSC



โครงการ:

ก่อสร้างถนนคอนกรีตเสริมเหล็ก
รหัสสายทาง ชม.ก. 40-0022
ตามภายในหมู่บ้านทุ่งยาว ม.8
ตำบล ป่าป้อง อำเภอ คอยะเสด็จ
จังหวัด เชียงใหม่

เขียนแบบ/สำรวจ

นายสุพิศมณี จันทบุตร

ตำแหน่ง

นางสาวอุษณาพร พรหมวัฒน์
ผู้อำนวยการกองช่าง

เห็นชอบ

นางสุพิศมณี จันทบุตร

อนุมัติ

นายสมบุรณ์ ธิติง
นายกเทศมนตรีตำบลป่าป้อง



โครงการ:

ก่อสร้างถนนคอนกรีตเสริมเหล็ก
รหัสสายทาง ชม ๑ 40-0022
ถนนภายในหมู่บ้านทุ่งยาว หมู่ ๘
ตำบล ป่าป้อง อำเภอดอยสะเก็ด
จังหวัด เชียงใหม่

เขียนแบบ/สำรวจ

นายสุพัฒน์ จันทบุตร

ตำแหน่ง:

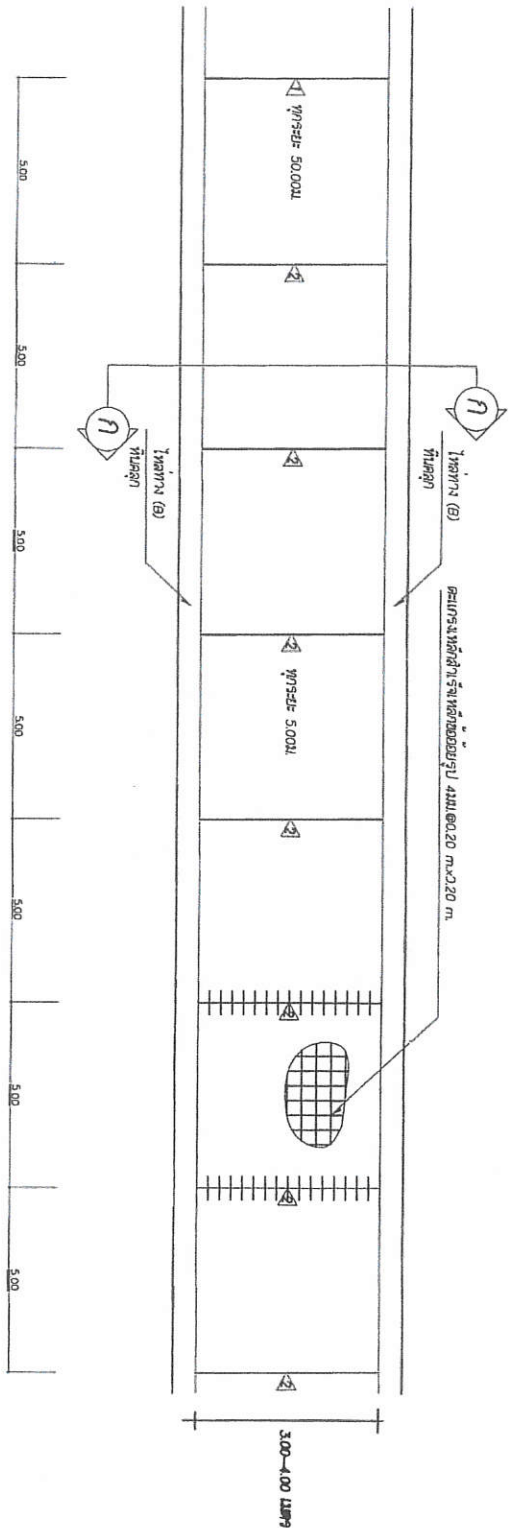
นางสาวอุษณณา พรหมวัฒน์
ผู้อำนวยการกองช่าง

เห็นชอบ:

นางศุภลดา นริภัย
ปลัดเทศบาลตำบลป่าป้อง

อนุมัติ:

นายสมบุรุษ จันทบุตร
นายกเทศมนตรีตำบลป่าป้อง



แบบแปลนถนนคอนกรีตเสริมเหล็ก
มาตราส่วน

No Scale

ลักษณะ	รายละเอียด
ไหล่ทาง	ไหล่ทาง 5.00m
ไหล่ทาง	ไหล่ทาง 5.00m

หมายเหตุ

- ผู้รับจ้างต้องให้หลักฐานการก่อสร้างที่ถูกต้องและสมบูรณ์ก่อนการก่อสร้าง
- ผู้รับจ้างต้องให้หลักฐานการก่อสร้างที่ถูกต้องและสมบูรณ์ก่อนการก่อสร้าง
- ผู้รับจ้างต้องให้หลักฐานการก่อสร้างที่ถูกต้องและสมบูรณ์ก่อนการก่อสร้าง
- ผู้รับจ้างต้องให้หลักฐานการก่อสร้างที่ถูกต้องและสมบูรณ์ก่อนการก่อสร้าง
- ผู้รับจ้างต้องให้หลักฐานการก่อสร้างที่ถูกต้องและสมบูรณ์ก่อนการก่อสร้าง