

รายละเอียดในแบบรูปรายการงานก่อสร้าง โครงการก่อสร้างถนนคอนกรีตเสริมเหล็ก

รหัสสายทาง ชม.ถ.๔๐-๐๐๒๒ ถนนภายในหมู่บ้านทุ่งยาว หมู่ที่ ๘

ต.ป่าป้อ อ.ดอยสะเก็ด จ.เชียงใหม่

๑. ความเป็นมา

ตามที่เทศบาลตำบลป่าป้อ ได้รับจัดสรรงบประมาณในโครงการงบประมาณเงินอุดหนุนเฉพาะกิจที่ได้รับจัดสรรตามพระราชบัญญัติงบประมาณรายจ่ายประจำปีงบประมาณ พ.ศ.๒๕๖๘ ตามรายงานประกอบการอนุมัติเงินจัดสรร งบประมาณรายจ่าย ประจำปีงบประมาณ พ.ศ.๒๕๖๘ รายการที่ ๔๒๐๐๐๐๑ โครงการก่อสร้างถนนคอนกรีตเสริมเหล็ก รหัสสายทาง ชม.ถ.๔๐-๐๐๒๒ ถนนภายในหมู่บ้านทุ่งยาว หมู่ที่ ๘ งบประมาณตั้งไว้ ๕๖๐,๐๐๐.- บาท (ห้าแสนหกหมื่นบาทถ้วน)

๒. วัตถุประสงค์

๒.๑ เพื่อแก้ไขการคมนาคม ขนส่ง และการสัญจรไปมาของประชาชนในพื้นที่หมู่ที่ ๘ และพื้นที่ใกล้เคียง ให้มีความสะดวกมากยิ่งขึ้น

๒.๒ ลดอุบัติเหตุในการคมนาคมของราษฎรในพื้นที่

๒.๓ ลดการเกิดปัญหาจากถนนเดิม

๒.๔ ส่งเสริมศักยภาพและยกระดับโครงสร้างพื้นฐานชุมชน

๓. คุณสมบัติของผู้เสนอราคา

๓.๑ มีความสามารถตามกฎหมาย

๓.๒ ไม่เป็นบุคคลล้มละลาย

๓.๓ ไม่อยู่ระหว่างเลิกกิจการ

๓.๔ ไม่เป็นบุคคลซึ่งระหว่างถูกระงับการยื่นข้อเสนอหรือทำสัญญากับหน่วยงานของรัฐไว้ชั่วคราว เนื่องจากเป็นผู้ไม่ผ่านเกณฑ์การประเมินผลการปฏิบัติงานของผู้ประกอบการตามระเบียบที่รัฐมนตรีว่าการกระทรวงการคลังกำหนด ตามที่ประกาศเผยแพร่ในระบบเครือข่ายสารสนเทศของกรมบัญชีกลาง

๓.๕ ไม่เป็นบุคคลซึ่งถูกระงับชื่อไว้ในบัญชีรายชื่อผู้ทำงานและได้แจ้งเวียนชื่อให้เป็นผู้ทำงานของหน่วยงานของรัฐในระบบเครือข่ายสารสนเทศของกรมบัญชีกลางซึ่งรวมถึงนิติบุคคลที่ผู้ทำงานเป็นหุ้นส่วนผู้จัดการ กรรมการผู้จัดการ ผู้บริหาร ผู้มีอำนาจในการดำเนินงานในกิจการของนิติบุคคลนั้นด้วย

๓.๖ มีคุณสมบัติและไม่มีลักษณะต้องห้ามตามที่คณะกรรมการนโยบายการจัดซื้อจัดจ้างและการบริหารพัสดุภาครัฐกำหนดในราชกิจจานุเบกษา

๓.๗ ผู้เป็นบุคคลธรรมดาหรือนิติบุคคลผู้มีอาชีพรับจ้างงานที่ประกวดราคาอิเล็กทรอนิกส์ดังกล่าว

กรณีที่มูลค่าการจ้างไม่ถึง ๑ ล้านบาท เป็นบุคคลธรรมดาหรือนิติบุคคล เว้นแต่วงเงินตั้งแต่ ๑ ล้านบาทขึ้นไป ให้เป็นนิติบุคคลเท่านั้น

๓.๘ ไม่เป็นผู้ได้รับเอกสิทธิ์หรือความคุ้มกัน ซึ่งอาจปฏิเสธไม่ยอมขึ้นศาลไทย เว้นแต่รัฐบาลของผู้ยื่นข้อเสนอได้มีคำสั่งให้สละเอกสิทธิ์และความคุ้มกันเช่นนั้น

๓.๙ ผู้ยื่นข้อเสนอต้องมีผลงานก่อสร้างประเภทเดียวกันกับงานจ้างก่อสร้าง ครึ่งนี้ ในวงเงินไม่น้อยกว่า ๒๘๒,๕๕๐.- บาท

๓.๑๐ ผู้ยื่นข้อเสนอที่ยื่นข้อเสนอในรูปแบบของแบบ “กิจการร่วมค้า” ต้องมีคุณสมบัติดังนี้

๑. กรณีที่กิจการร่วมค้าได้จดทะเบียนเป็นนิติบุคคลใหม่ กิจการร่วมค้าจะต้องมีคุณสมบัติครบถ้วนตามเงื่อนไขที่กำหนดไว้ในเอกสารประกวดราคา และการเสนอราคาให้เสนอราคาในนาม

“กิจการร่วมค้า” ส่วนคุณสมบัติด้านผลงานก่อสร้าง กิจการร่วมค้าดังกล่าวสามารถนำผลงานก่อสร้างของผู้เข้าร่วมค้ามาใช้แสดงเป็นผลงานก่อสร้างของกิจการร่วมค้าที่เข้าประกวดราคาได้

//๒. กรณีที่...

๒. กรณีที่กิจการร่วมค้าไม่ได้จดทะเบียนเป็นนิติบุคคลใหม่ นิติบุคคลที่เข้าร่วมค้าทุกรายจะต้องมีคุณสมบัติครบถ้วนตามเงื่อนไขที่กำหนดไว้ในเอกสารประกวดราคา เว้นแต่ในกรณีที่กิจการร่วม ค้าได้มีข้อตกลงระหว่างผู้เข้าร่วมค้าเป็นลายลักษณ์อักษรกำหนดให้ผู้เข้าร่วมค้ารายใด รายหนึ่ง เป็นผู้รับผิดชอบหลักในการเข้าเสนอราคากับหน่วยงานของรัฐ และแสดงหลักฐานดังกล่าวมาพร้อมการยื่นข้อเสนอประกวดราคาทางระบบจัดซื้อจัดจ้างภาครัฐด้วยอิเล็กทรอนิกส์กิจการร่วมค่านั้นสามารถใช้ผลงานก่อสร้างของผู้เข้าร่วมค้าหลักรายเดียวเป็นผลงานก่อสร้างของกิจการร่วมค้าที่ยื่นข้อเสนอได้ทั้งนี้ “กิจการร่วมค้าที่จดทะเบียนเป็นนิติบุคคลใหม่” หมายความว่า กิจการร่วมค้าที่จดทะเบียนเป็นนิติบุคคลต่อกรมพัฒนาธุรกิจการค้า กระทรวงพาณิชย์

๔. รายละเอียดแบบรูปรายการงานก่อสร้าง

ก่อสร้างถนนคอนกรีตเสริมเหล็ก รหัสสายทาง ชม.ถ.๔๐-๐๐๒๒ ถนนภายในหมู่บ้านทุ่งยาว หมู่ที่ ๘ ขนาดความกว้าง ๔.๐๐ เมตร ยาว ๒๑๕.๐๐ เมตร หนา ๐.๑๕ เมตร หรือมีพื้นที่ไม่น้อยกว่า ๘๖๐.๐๐ ตารางเมตร รายละเอียดตามรูปแบบและรายการของกองช่าง เทศบาลตำบลป่าป้อง

๕. กำหนดเวลาส่งมอบงานจ้างก่อสร้าง กำหนดส่งมอบงาน ๖๐ วัน และ กำหนดยื่นราคา ๓๐ วัน

๖. หลักเกณฑ์พิจารณาข้อเสนอ การพิจารณาคัดเลือกข้อเสนอโดยใช้เกณฑ์ราคา

๗. วงเงินงบประมาณ / วงเงินที่ได้รับจัดสรร

ตามที่เทศบาลตำบลป่าป้อง ได้รับจัดสรรงบประมาณในโครงการงบประมาณเงินอุดหนุนเฉพาะกิจที่ได้รับจัดสรรตามพระราชบัญญัติงบประมาณรายจ่ายประจำปีงบประมาณ พ.ศ.๒๕๖๘ ตามรายงานประกอบการอนุมัติเงินจัดสรร งบประมาณรายจ่าย ประจำปีงบประมาณ พ.ศ.๒๕๖๘ รายการที่ ๔๒๐๐๐๐๑ โครงการก่อสร้างถนนคอนกรีตเสริมเหล็ก รหัสสายทาง ชม.ถ.๔๐-๐๐๒๒ ถนนภายในหมู่บ้านทุ่งยาว หมู่ที่ ๘ งบประมาณตั้งไว้ ๕๖๐,๐๐๐.- บาท (ห้าแสนหกหมื่นบาทถ้วน)

๘. งานและค่าใช้จ่าย

กำหนดการจ่ายเงิน เป็น.....๑.....งวดงาน.....๑.....งวดเงิน

๙. อัตราค่าปรับ การกำหนดอัตราค่าปรับในสัญญา

๑. การจ้างซึ่งต้องการผลสำเร็จของงานทั้งหมดพร้อมกัน กำหนดค่าปรับเป็นรายวันเป็นจำนวนเงินตายตัว ในอัตราร้อยละ ๐.๐๑ - ๐.๒๐ ของราคางานจ้างนั้น (ต้องไม่ต่ำกว่าวันละ ๑๐๐ บาท)

๒. งานก่อสร้างที่มีผลกระทบต่อการจราจร กำหนดค่าปรับเป็นรายวัน ในอัตราร้อยละ ๐.๒๕ ของราคางานจ้างนั้น

๑๐. การกำหนดระยะเวลาประกันการชำรุดบกพร่อง

เมื่องานแล้วเสร็จบริบูรณ์ และผู้ว่าจ้างได้รับมอบงานจากผู้รับจ้างหรือจากผู้รับจ้างรายใหม่ ในกรณีที่มีการบอกเลิกสัญญา หากมีเหตุชำรุดบกพร่องหรือเสียหายเกิดขึ้นจากการจ้างนี้ ภายในกำหนด.....๒.....ปี นับถัดจากวันที่ได้รับมอบงานดังกล่าว

๑๑. การปรับราคางานก่อสร้าง สูตรค่า K (งานผิวถนนคอนกรีตเสริมเหล็ก)

สูตร $K = 0.30 + 0.10 \text{ Lt/Lo} + 0.35 \text{ Ct/Co} + 0.10 \text{ Mt/Mo} + 0.15 \text{ St/So}$

๑๒. สถานที่ก่อสร้าง

ถนนรหัสสายทาง ชม.ถ.๔๐-๐๐๒๒ ถนนภายในหมู่บ้านทุ่งยาว หมู่ที่ ๘ ตำบลป่าป้อง อำเภอต๋อยสะเก็ด จังหวัดเชียงใหม่

//๑๓. คู่สัญญา...

๑๓. คู่สัญญาจะต้องแต่งตั้งวิศวกร

ผู้ควบคุมงานให้เป็นไปตามข้อบังคับสภาวิศวกร ว่าด้วยหลักเกณฑ์และคุณสมบัติของผู้ประกอบวิชาชีพ วิศวกรรมควบคุมแต่ละระดับ สาขาวิศวกรรมโยธา พ.ศ. ๒๕๕๑ โดยจัดทำเป็นลายลักษณ์อักษรเพื่อเสนอต่อ คณะกรรมการตรวจการจ้างพิจารณา ทั้งนี้ ให้นำเสนอก่อนดำเนินการก่อสร้าง

๑๔. สิ่งอำนวยความสะดวกและความปลอดภัยในงานก่อสร้าง

การก่อสร้างหรือกิจกรรมใดๆ ต้องมีมาตรการป้องกันอุบัติเหตุในพื้นที่ก่อสร้างหรือบริเวณที่ใช้เพื่อการก่อสร้าง

๑. แจ้งประชาสัมพันธ์ ให้ประชาชนที่อาศัยบริเวณที่ทำการก่อสร้างทราบล่วงหน้า
๒. ติดตั้งป้ายเตือน หรือป้ายสัญญาณเตือน หรือป้ายห้าม ขณะทำการก่อสร้าง
๓. หากกิจกรรมในงานก่อสร้างเป็นพื้นที่ต่างระดับ หลุม ที่ต้องเปิดหน้างานทิ้งไว้ข้ามคืน ต้องมีป้าย สะท้อนแสงหรือป้ายเตือนหรืออุปกรณ์อื่นๆ ที่ติดไฟส่องสว่างไว้ที่มองเห็นได้ชัดเจน
๔. การกองวัสดุ อุปกรณ์ ที่กีดขวางการสัญจร ต้องติดตั้งป้ายหรือเทปกั้นแนวเขตให้มองเห็นชัดเจน
๕. หลังกิจกรรมในงานก่อสร้างเสร็จในแต่ละวัน หากมีเศษวัสดุหรืออื่นๆ ทำให้เกิดความสกปรก หรืออุบัติเหตุ ให้ทำความสะอาดเพื่อป้องกันอุบัติเหตุ

๑๕. หน่วยงานผู้รับผิดชอบดำเนินการ

ส่วนงาน... กองช่าง... หน่วยงาน... เทศบาลตำบลป่าป้อ... เบอร์โทร... ๐๖๑-๔๐๑-๐๐๗๒

(ลงชื่อ).....

(นางศัลยา มีรักษ์)

ประธานกรรมการฯ

(ลงชื่อ).....

(นางสาวปณิตดา เหมืองทอง)

กรรมการฯ

(ลงชื่อ).....

(นายสุพัฒน์ จันทบุตร)

กรรมการฯ



โครงการ

ก่อสร้างถนนคอนกรีตเสริมเหล็ก รหัดสายทาง ช.ม.ถ. 40-0022
ถนนภายในหมู่บ้านทุ่งยาว ม.8 ตำบล ป่าป่อง อำเภอ ดอยสะเก็ด จังหวัด เชียงใหม่

ปริมาณงาน

ความกว้าง 4.00 เมตร ความยาว 215.00 เมตร หน้า 0.15 เมตร
มีพื้นที่ไม่น้อยกว่า 860.00 ตารางเมตร

แบบเลขที่ 008-2567

สถานที่ดำเนินการ

บ้านทุ่งยาว หมู่ที่ 8 ตำบลป่าป่อง อำเภอดอยสะเก็ด จังหวัดเชียงใหม่
สำนักงานเทศบาลตำบลป่าป่อง อำเภอ ดอยสะเก็ด จังหวัดเชียงใหม่



โครงการ:

ก่อสร้างถนนคอนกรีตเสริมเหล็ก
รหัสสายทาง ชน.ถ. 40-0022
ถนนภายในหมู่บ้านทุ่งหวา ม.8
ตำบล ป่าบอน อ.บางอ้อ จ.ยะลา
จังหวัด ยะลา

เขียนแบบ/สำรวจ

นายสุพัชร์ จันทร์บุตร

ตำแหน่ง

นางสาวอุษณีย์ วรรณรัตน์
ผู้ควบคุมการก่อสร้าง

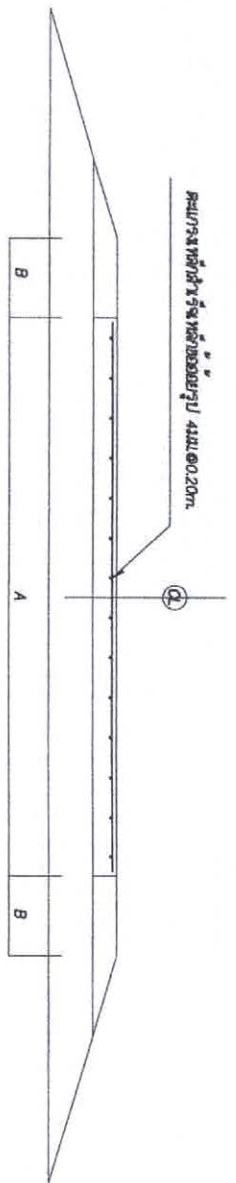
เห็นชอบ

นางกัญญา สุวัณณ์
ปลัดเทศบาลตำบลป่าบอน

อนุมัติ

นายสมเกียรติ รัตนานันท์
นายกเทศมนตรีตำบลป่าบอน





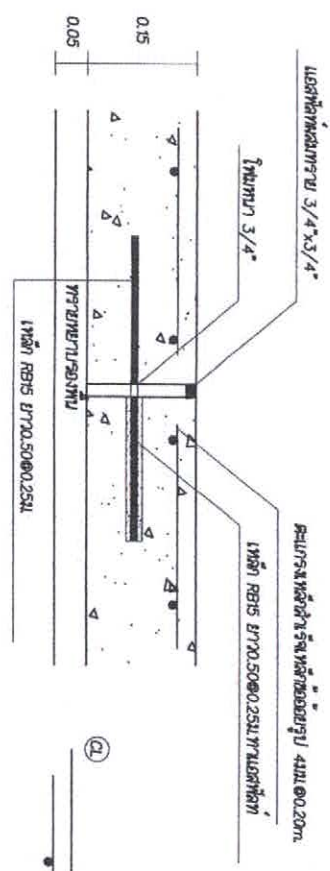
สะพานเหล็กสำหรับรถยนต์ 4m x 0.20m

รูปตัดหน้าคอนกรีตเสริมเหล็ก ก-ก

มาตราส่วน

1 : 25

A	ความกว้างพื้นผิวจราจร
B	ความกว้างไหล่ทาง



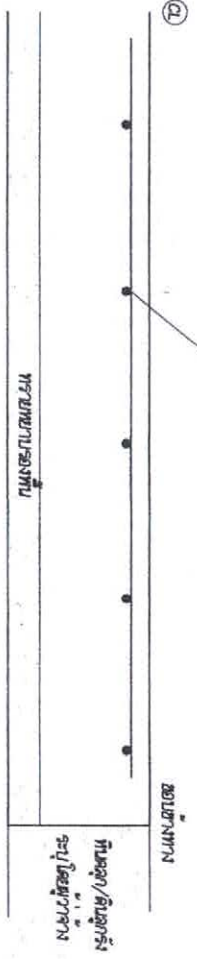
แอสฟัลต์ผิวจราจร 3/4 x 3/4"

ในทราง 3/4"

สะพานเหล็กสำหรับรถยนต์ 4m x 0.20m

เหล็ก RBIS ยาว 500.25m ทนแอสฟัลต์

ขยาย 1

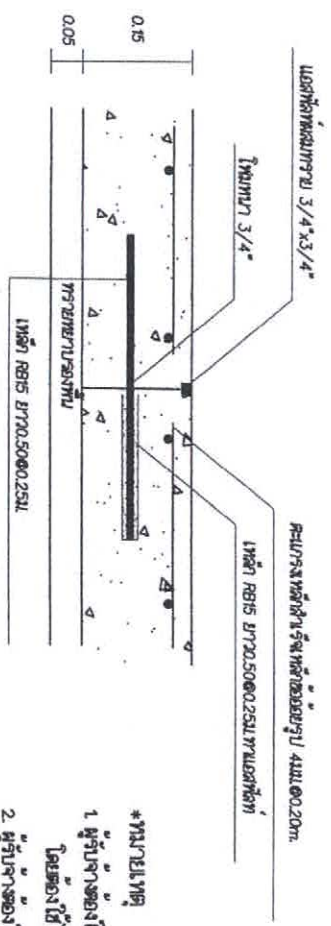


สะพานเหล็กสำหรับรถยนต์ 4m x 0.20m

ขอบทาง

หินคลุก/หินคลุก
ระบุโดยผู้จ้าง

ขยาย การวางตะแกรงเหล็ก



แอสฟัลต์ผิวจราจร 3/4 x 3/4"

ในทราง 3/4"

สะพานเหล็กสำหรับรถยนต์ 4m x 0.20m

เหล็ก RBIS ยาว 500.25m ทนแอสฟัลต์

ขยาย 2

*หมายเหตุ

1. ผู้รับจ้างต้องให้ข้อมูลประเภทวัสดุหรือวัสดุที่จะใช้ในงานก่อสร้างเป็นวัสดุที่ผลิตภายในประเทศ โดยต้องได้ไม่น้อยกว่าร้อยละ 80 ของมูลค่าวัสดุที่จะใช้ในงานก่อสร้างทั้งหมดตามสัญญา
2. ผู้รับจ้างต้องให้วัสดุที่ผลิตภายในประเทศไม่น้อยกว่าร้อยละ 80 ของปริมาณวัสดุที่ต้องใช้ทั้งหมดตามสัญญา
3. ใช้ข้อกำหนดเสริม ความเข้มงวดจาก 320 KSC



โครงการ:

ก่อสร้างถนนคอนกรีตเสริมเหล็ก
รหัสสายทาง ชม.ก. 40-0022
ถนนภายในหมู่บ้านทุ่งยาว น.8
ตำบล ป่าป้อง อำเภอ ตอมะเบ็ด
จังหวัด เชียงใหม่

เขียนแบบ/ผู้ตรวจ

นายสุทัศน์ จันทนบุรี

ตำแหน่ง

นางสาวอุษณาพร พงษ์สวัสดิ์
ผู้อำนวยการกองช่าง

เห็นชอบ

นายสุทัศน์ จันทนบุรี
ปลัดกองช่างเทศบาลป่าป้อง

อนุมัติ

นายสมบุญ ธีรบุณย์
นายกเทศมนตรีตำบลป่าป้อง



โครงการ:

ก่อสร้างถนนคอนกรีตเสริมเหล็ก
รฟศสยทาง ชม ถ. 40-0022
ถนนภายในหมู่บ้านทุ่งยาว น.8
ตำบล ป่าตอง อ.นาอว. ต.อ.บ.เกิด
จังหวัด เชียงใหม่

เขียนแบบ/สำรวจ

นายสุทัศน์ จันทนบุรี

ตำแหน่ง:

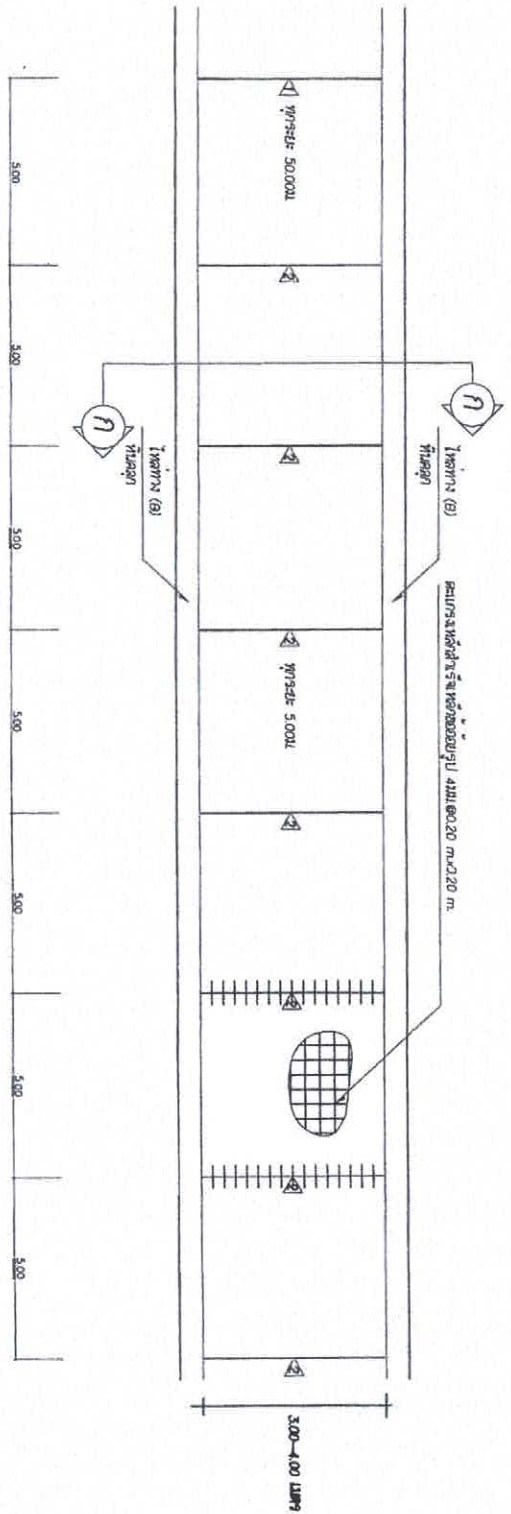
นางสาวอุษณกร พรหมวัฒน์
ผู้อำนวยการกองช่าง

วันที่:

นางสาวอุษณกร พรหมวัฒน์
ผู้อำนวยการกองช่าง

อนุมัติ:

นายสมบุญ รัตนบัว
นายกเทศมนตรีตำบลป่าตอง



แปลนถนนคอนกรีตเสริมเหล็ก

สัญลักษณ์	รายการประกอบแบบ
△	ทางยกระดับ 5.00m
▽	ทางยกระดับ 5.00m

- 1. ผู้รับจ้างต้องได้ข้อบัญญัติหรือสัญญาที่จะใช้ในงานก่อสร้างเป็นลายลักษณ์อักษร
- 2. ผู้รับจ้างต้องได้ข้อบัญญัติหรือสัญญาที่จะใช้ในงานก่อสร้างเป็นลายลักษณ์อักษร
- 3. ผู้รับจ้างต้องได้ข้อบัญญัติหรือสัญญาที่จะใช้ในงานก่อสร้างเป็นลายลักษณ์อักษร
- 4. ผู้รับจ้างต้องได้ข้อบัญญัติหรือสัญญาที่จะใช้ในงานก่อสร้างเป็นลายลักษณ์อักษร
- 5. ผู้รับจ้างต้องได้ข้อบัญญัติหรือสัญญาที่จะใช้ในงานก่อสร้างเป็นลายลักษณ์อักษร