



เทศบาลตำบลหนองหัวแรด  
กรมส่งเสริมการปกครองท้องถิ่น  
กระทรวงมหาดไทย

## แบบโครงการก่อสร้างถนนคอนกรีตเสริมเหล็ก

บ้านหนองซงโค หมู่ที่ 11 จากนายบุญจันทร์ บ้านนอก  
ถึงนางนางประกอบ ระหาญนอก

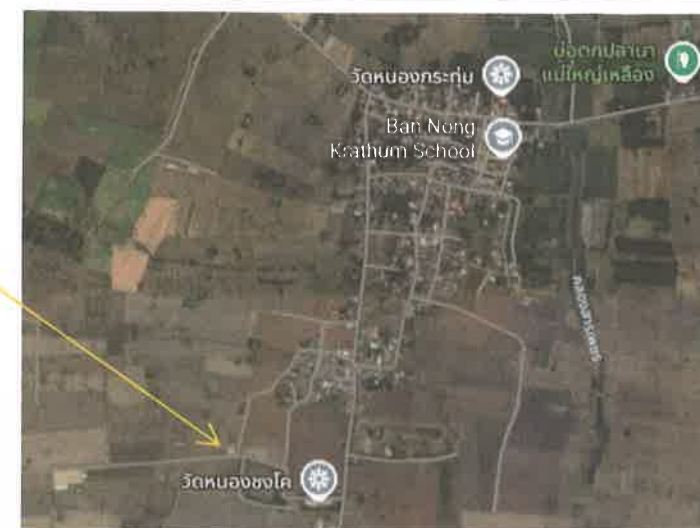
ปริมาณงาน ขนาดกว้าง 4.00 เมตร ยาว 220 เมตร หนา 0.15 เมตร  
หรือมีพื้นที่ไม่น้อยกว่า 880 ตารางเมตร  
พร้อมวางท่อระบายน้ำ ขนาด  $\varnothing$  0.60 เมตร จำนวน 2 จุดๆละ 6 เมตร

สถานที่ก่อสร้าง

บ้านหนองซงโค หมู่ที่ 11 ตำบลหนองหัวแรด  
อำเภอนบพูนภมก จังหวัดนครราชสีมา



ที่ตั้งโครงการ



จุดเริ่มต้นโครงการ

แผนที่สังเขปจุดที่ตั้งโครงการ

จุดสิ้นสุดโครงการ



เทศบาลตำบลหนองหัวแรต  
กรมส่งเสริมการปกครองท้องถิ่น  
กระทรวงมหาดไทย

### โครงการ

แบบโครงการก่อสร้างถนนคอนกรีตเสริมเหล็ก  
บ้านหนองชังโค หมู่ที่ 11 ตำบลหนองหัวแรต  
อำเภอหนองบุญมาก จังหวัดนครราชสีมา

### สถานที่ดำเนินงาน

บ้านหนองชังโค หมู่ที่ 11 ตำบลหนองหัวแรต  
อำเภอหนองบุญมาก จังหวัดนครราชสีมา

### สำรวจ/เขียนแบบ

นายกิตติ พลแหลม  
วิศวกรโยธาชำนาญการ

### ตรวจสอบ

ตำแหน่ง

### วิศวกรโยธาผู้ออกแบบ

นายกิตติ พลแหลม  
สย.16089

### ตรวจสอบ

สิบเอกพิชิต ไผ่กระโทก  
ผู้อำนวยการกองช่าง

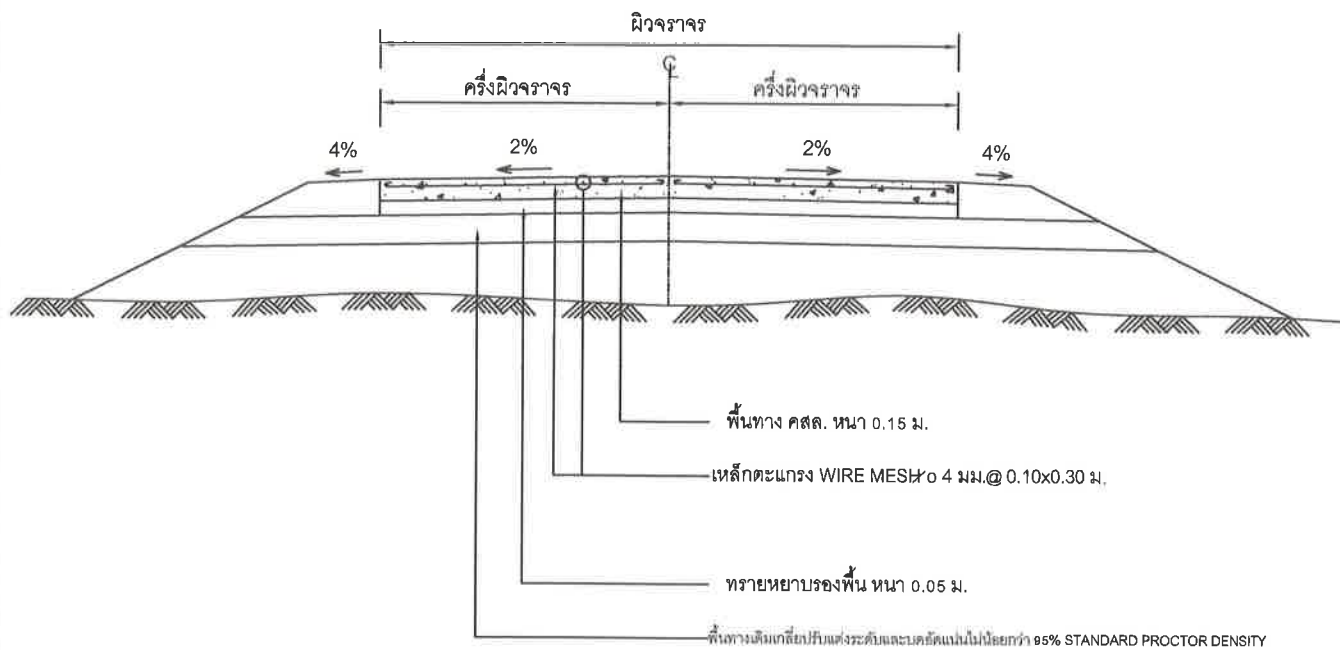
### เห็นชอบโครงการ

นางสาวอนิชา นันท์ พิชัยวิฑิตยาภรณ์  
รองปลัดเทศบาล รักษาการแทน  
ปลัดเทศบาลตำบลหนองหัวแรต

### อนุมัติโครงการ

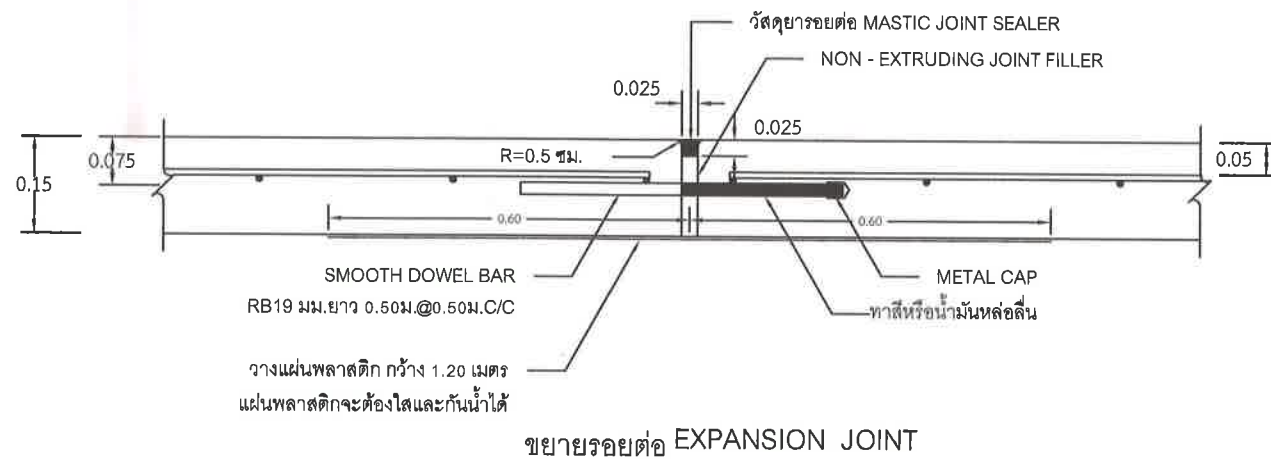
นายปรีชา ตึกกระโทก  
รองนายกเทศมนตรี รักษาการแทน  
นายกเทศมนตรีตำบลหนองหัวแรต

แบบเลขที่ 21/2569

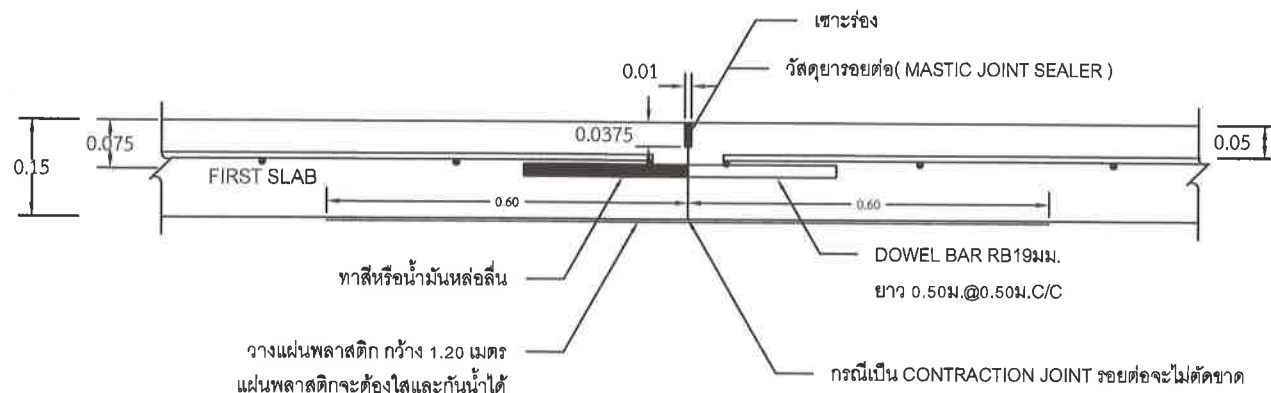


รูปตัดถนน คสล.

NOT TO SCALE



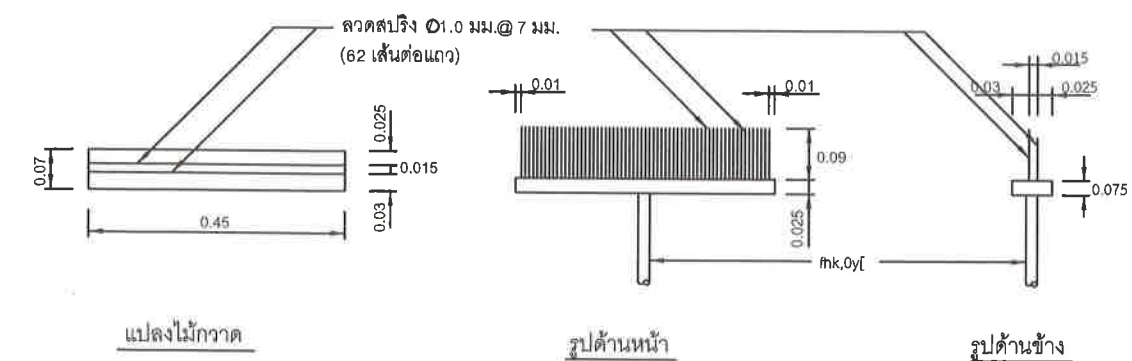
ขยายรอยต่อ EXPANSION JOINT



ขยายรอยต่อ CONSTRUCTION JOINT และ CONTRACTION JOINT

## รายการประกอบแบบก่อสร้างถนน คสล. ในหมู่บ้าน

1. การก่อสร้างถนน คสล. ในหมู่บ้านให้เป็นไปตามมาตรฐานการก่อสร้างกรมทางหลวงชนบท (เฉพาะส่วนที่เกี่ยวข้อง)
2. EXPANSION JOINT ให้ก่อสร้างทุกระยะ 100 ม. นอกจากมีระยะเหลือไม่ถึง - ม. ให้เอียงระยะและต้องอยู่ระหว่าง - ม.
3. วัสดุยารอยต่อคอนกรีตแบบยืดหยุ่นชนิดเทร้อน (CONCRETE JOINT SEALER HOT - POURED ELASTIC TYPE) ตาม มอก. 479
4. วัสดุแอสฟัลต์อุดรอยต่อคอนกรีต (NON - EXTRUDING JOINT FILLER) ให้กระดาดตามข้อบ่งชี้ของ มอก. 1041
5. ส่วนยุบคอนกรีต (SLUMP) ไม่มากกว่า 10 ซม. และแรงอัด (COMPRESSIVE STRENGTH) ของแ่งคอนกรีตตัวอย่าง ขนาด 15x15x15 ซม. ที่ 28 วัน ต้องไม่น้อยกว่า 300 กก./ตร.ซม. - กรณีทดสอบหาความต้านทานแรงอัดของแ่งตัวอย่างคอนกรีตก่อนครบ 28 วัน ต้องไม่น้อยกว่า 300 กก./ตร.ซม. เป็นไปตามหลักวิศวกรรม
6. เหล็กเสริมใช้เหล็กมาตรฐาน มอก. 20 และ มอก. 24
7. ให้ใช้เหล็กตะแกรง WIRE MESH 4 มม. @ 0.10x0.30 ม.
8. แผ่นพลาสติกที่ใช้ต้องโปร่งแสงกันน้ำได้และหนาน้อย 0.07 มม. บุเต็มแผ่น
9. มิติต่างๆ ที่แสดงไว้เป็นเมตร นอกจากจะระบุไว้เป็นอย่างอื่น
10. ลวด WELDED WIRE MESH ที่ใช้ทุกขนาดต้องมี MINIMUM YIELD STRENGTH ไม่น้อยกว่า 5,500 กก./ตร.ซม.
11. การทำผิวหน้าคอนกรีตให้เรียบ ให้ทำโดยลากไม้โป่งกวาดจากขอบด้านหนึ่งไปยังขอบอีกด้านหนึ่งโดยร่องที่เกิดขึ้นจะต้องลึกไม่เกิน 2 มม.
12. เลือกใช้รูปแบบไม่มีรอยต่อตามยาว (NO LONGITUDINAL JOINT) กรณีที่ไม่มีปัญหาพื้นที่ก่อสร้าง และ/หรือ การจราจร โดยให้อยู่ในดุลยพินิจของผู้ออกแบบ
13. ถนน คสล. รับน้ำหนักบรรทุกไม่เกิน 12 ตัน (รถ 2 เหล็ก 4 ล้อ ยาง 6 เส้น) เหมาะสำหรับการก่อสร้างถนนภายในหมู่บ้านที่มีปริมาณการจราจรต่ำไม่เกิน 100 คัน/วัน
14. ใช้ยาปูนคอนกรีต โดยการฉีดพ่นบริเวณพื้นถนนคอนกรีต หลังจากเทคอนกรีตไปแล้ว 2-3 ชั่วโมง จำนวน 2 เที่ยว



แบบขยายไม้กวาดลากผิวพื้น ค.ส.ล.



เทศบาลตำบลหนองหัวแรด  
กรมส่งเสริมการปกครองท้องถิ่น  
กระทรวงมหาดไทย

## โครงการ

แบบโครงการก่อสร้างถนนคอนกรีตเสริมเหล็ก  
บ้านหนองงูเห่า หมู่ที่ 11 ตำบลหนองหัวแรด  
อำเภอนาโพธิ์ จังหวัดนครราชสีมา

## สถานที่ดำเนินงาน

บ้านหนองงูเห่า หมู่ที่ 11 ตำบลหนองหัวแรด  
อำเภอนาโพธิ์ จังหวัดนครราชสีมา

## สำรวจ/เขียนแบบ

นายกิตติ พลแหลม  
วิศวกรโยธาชำนาญการ

## ตำแหน่ง

## ตรวจสอบ

## ตำแหน่ง

## วิศวกรโยธาผู้ออกแบบ

นายกิตติ พลแหลม  
สย. 16089

## ตรวจสอบ

สิบเอกพิชิต โปรยกระโทก  
ผู้อำนวยการกองช่าง

## เห็นชอบโครงการ

นางสาวธนัชชา นันท์ พิษยวิสัยกุล  
รองปลัดเทศบาล รักษาการนายกเทศมนตรี  
เทศบาลตำบลหนองหัวแรด

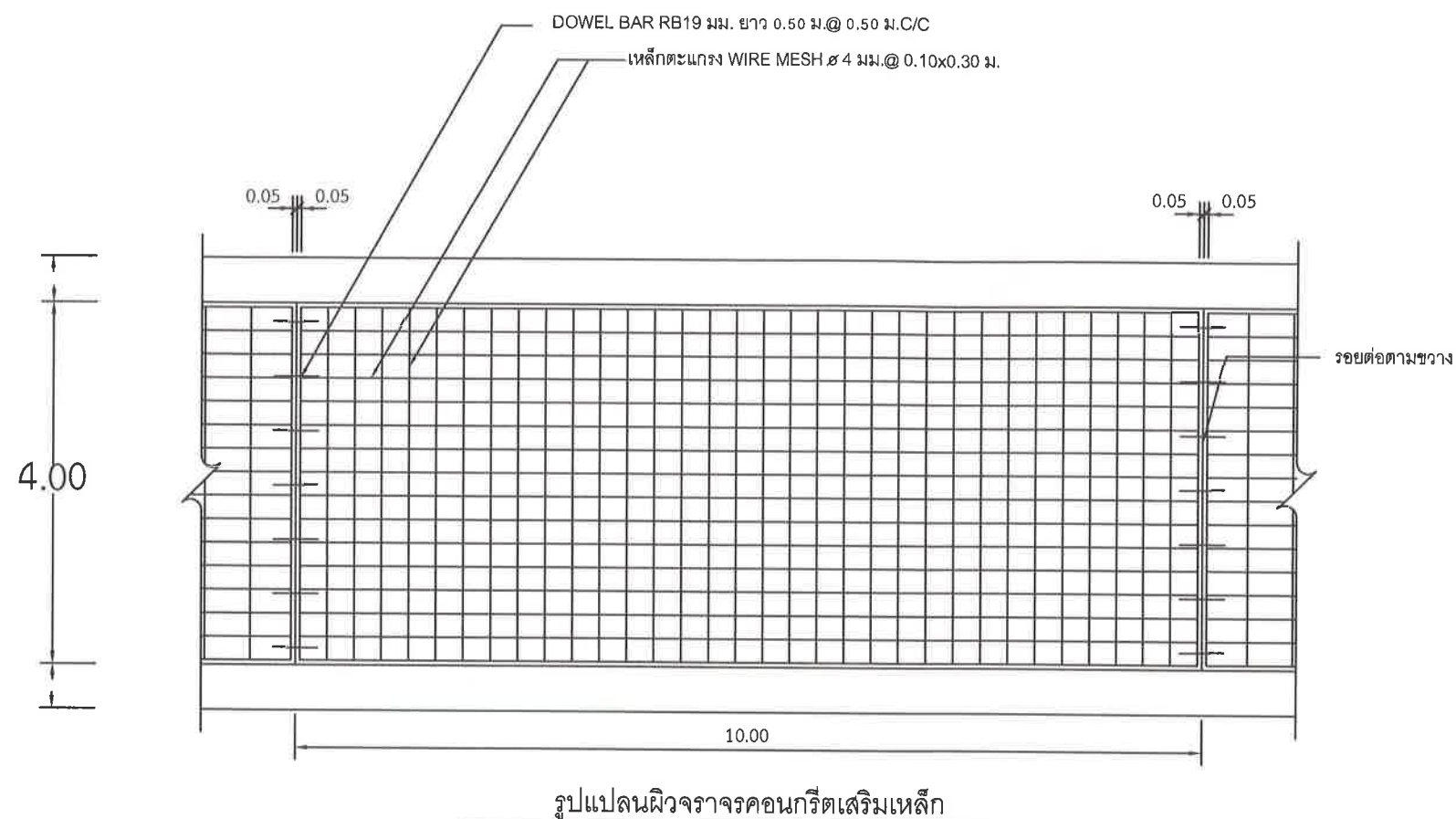
## อนุมัติโครงการ

นายวิชา สิกกะโทก  
รองนายกเทศมนตรี รักษาการนายกเทศมนตรี  
นายกเทศมนตรีตำบลหนองหัวแรด

## แบบเลขที่

21/2569





เทศบาลตำบลหนองหัวแรด  
กรมส่งเสริมการปกครองท้องถิ่น  
กระทรวงมหาดไทย

## โครงการ

แบบโครงการก่อสร้างถนนคอนกรีตเสริมเหล็ก  
บ้านหนองขงโค หมู่ที่ 11 ตำบลหนองหัวแรด  
อำเภอนหนองบุญมาก จังหวัดนครราชสีมา

## สถานที่ดำเนินงาน

บ้านหนองขงโค หมู่ที่ 11 ตำบลหนองหัวแรด  
อำเภอนหนองบุญมาก จังหวัดนครราชสีมา

## สำรวจ/เขียนแบบ

*[Signature]*

นายกิตติ พลแหลม  
วิศวกรโยธานาฏการ

ตำแหน่ง

## ตรวจสอบ

ตำแหน่ง

## วิศวกรโยธาผู้ออกแบบ

*[Signature]*

นายกิตติ พลแหลม

สย.16089

ตำแหน่ง

## ตรวจสอบ

*[Signature]*

สิบเอกพิชิต โปรยกระโทก

ผู้อำนวยการกองช่าง

ตำแหน่ง

## เห็นชอบโครงการ

*[Signature]*

นางสาวธนัชชา นันท์ พิชัยวิเชียร  
รองปลัดเทศบาล รักษาการนายกเทศมนตรี  
เทศบาลตำบลหนองหัวแรด

ตำแหน่ง

## อนุมัติโครงการ

*[Signature]*

นายปรีชา สักกระโทก

รองนายกเทศมนตรี รักษาการนายกเทศมนตรี  
นายกเทศมนตรีตำบลหนองหัวแรด

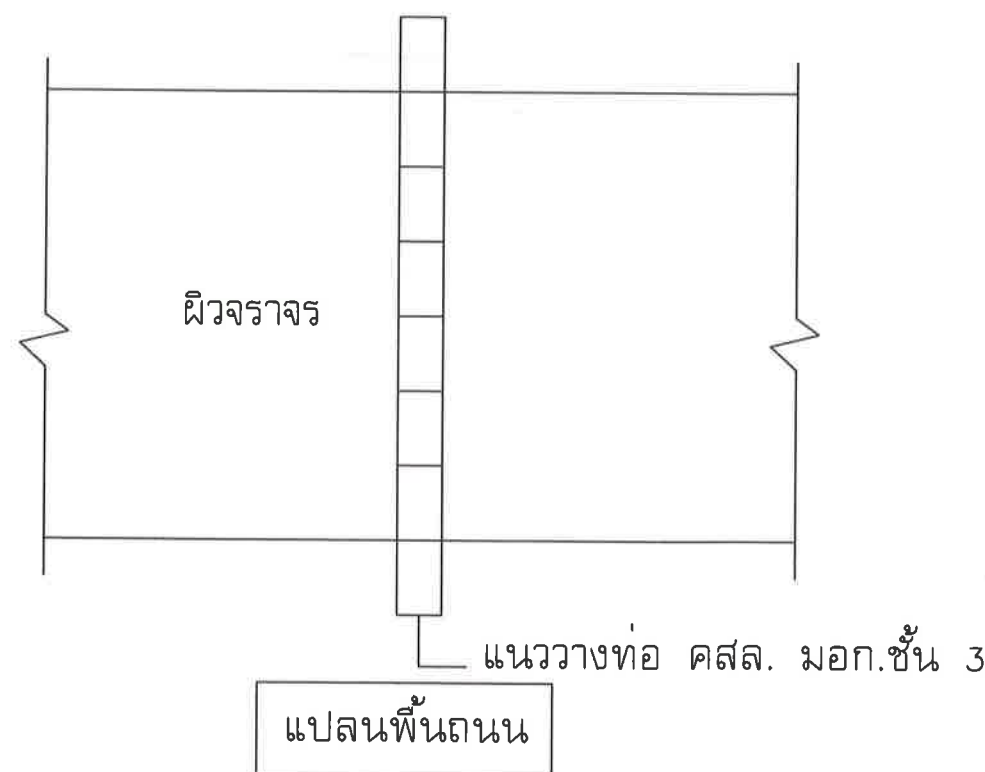
ตำแหน่ง

แบบเลขที่

21/2569



รูปตัดตามขวาง แสดงการวางท่อ



หมายเหตุ ระยะก่อสร้างสามารถปรับเพื่อให้เหมาะสมกับสภาพหน้างาน  
ทั้งนี้ ขึ้นอยู่กับดุลยพินิจของช่างควบคุมงาน  
มิติต่างๆ มีหน่วยเป็นเมตร



เทศบาลตำบลหนองหัวแรด  
กรมส่งเสริมการปกครองท้องถิ่น  
กระทรวงมหาดไทย

## โครงการ

แบบโครงการก่อสร้างท่อคอนกรีตเสริมเหล็ก  
บ้านหนองงูเห่า หมู่ที่ 11 ตำบลหนองหัวแรด  
สำนักงานประกอบ หนองงูเห่า

## สถานที่ดำเนินงาน

บ้านหนองงูเห่า หมู่ที่ 11 ตำบลหนองหัวแรด  
อำเภอหนองงูเห่า จังหวัดนครราชสีมา

## สำรวจ/เขียนแบบ

นายกิตติ พลแหลม

ตำแหน่ง วิศวกรโยธาชำนาญการ

## ตรวจสอบ

ตำแหน่ง

## วิศวกรโยธาผู้ออกแบบ

นายกิตติ พลแหลม

ตำแหน่ง สย.16089

## ตรวจสอบ

ตำแหน่ง

## เห็นชอบโครงการ

นางสาวอนันดา นามะ พิษณุวิทย์กุล  
รองปลัดเทศบาล รักษาการแทน  
ปลัดเทศบาลตำบลหนองหัวแรด

## อนุมัติโครงการ

นายปรีชา ตึกกระโทก

ตำแหน่ง นายกเทศมนตรี รักษาการแทน  
นายกเทศมนตรีตำบลหนองหัวแรด

แบบเลขที่ 21/2569

แบบเลขที่	21/2569
-----------	---------