

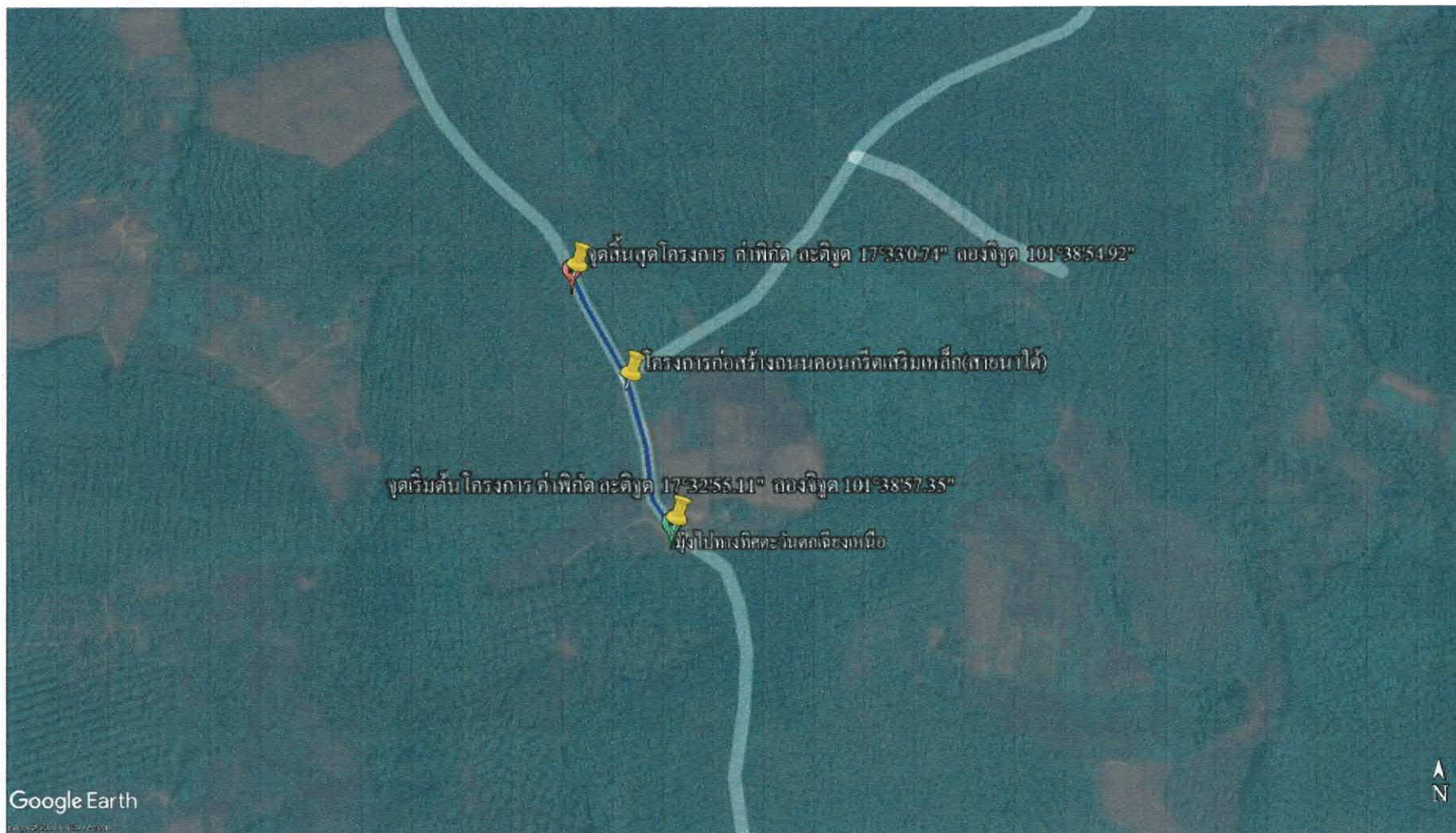


โครงการก่อสร้างถนนคอนกรีตเสริมเหล็ก

(สายน้ำใต้)

บ้านห้วยสีเสียด หมู่ที่ 5 ตำบลน้ำหวาน อำเภอเมืองเลย จังหวัดเลย

องค์การบริหารส่วนตำบลน้ำหวาน



กองช่าง
องค์การบริหารส่วนตำบลน้ำหวาน

แบบ แสดงแผนผัง การก่อสร้าง

สำรวจ,เขียนแบบ

.....

(นายรัฐธรรมบุญ สุวรรณสิงห์)
ผู้ช่วยนายช่างโยธา

สำรวจ

ว่าที่ ร.ต.

(ชัยยศ ศรีกระทุม)
นายช่างโยธาชำนาญงาน

ตรวจ

.....

(นายมนตรี แสงสว่าง)
ผู้อำนวยการกองช่าง

เห็นชอบ

.....

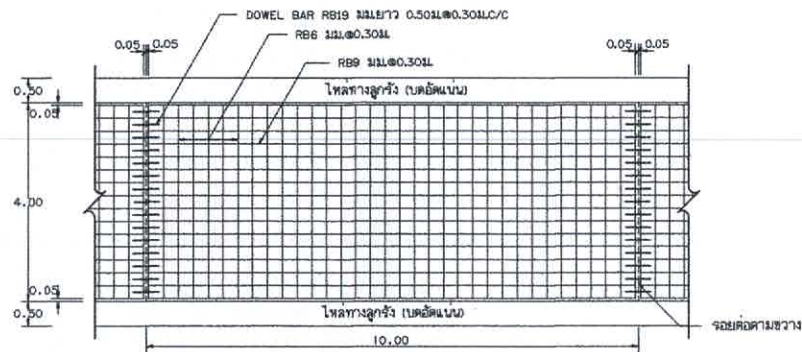
(นางสาวพนารัตน์ วงษ์ชมภู)

ปลัดองค์การบริหารส่วนตำบลน้ำหวาน

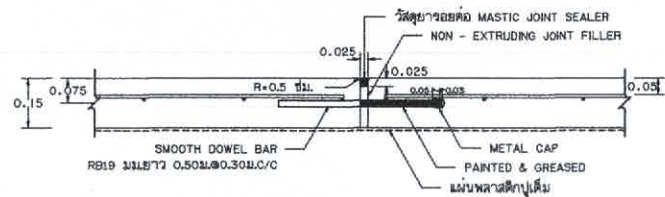
อนุมัติ

.....

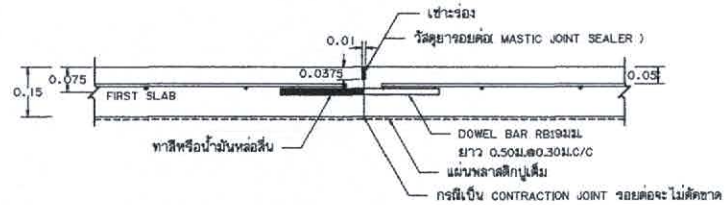
(นายประวิณ อินทะบุญศรี)
นายกองค์การบริหารส่วนตำบลน้ำหวาน



แปลนแสดงการเสริมเหล็กถนน คสล.
NOT TO SCALE



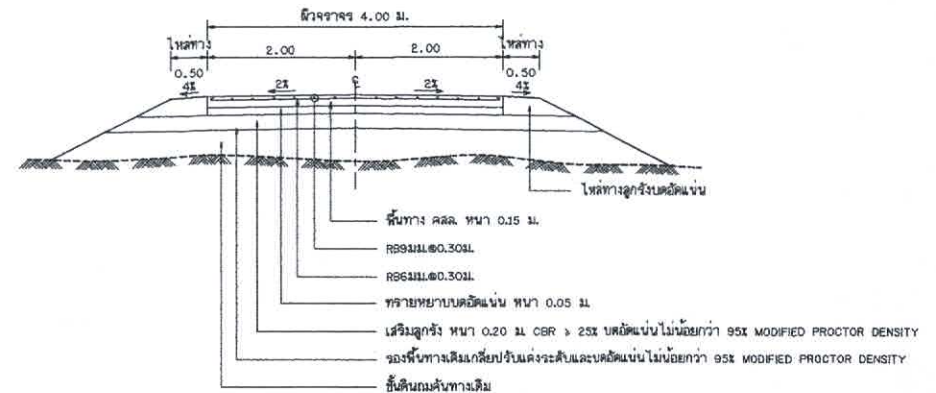
ขยายรอยต่อ EXPANSION JOINT
NOT TO SCALE



ขยายรอยต่อ CONSTRUCTION JOINT และ CONTRACTION JOINT
NOT TO SCALE

รายการประกอบแบบถนน

- มิติต่างๆ ที่แสดงไว้เป็นเมตร นอกจากจะระบุไว้เป็นอย่างอื่น
- คุณสมบัติของวัสดุและวิธีการก่อสร้าง นอกเหนือจากที่ระบุในแบบให้เป็นไปตามมาตรฐานการก่อสร้างทางหลวงชนบท (มทข.) เฉพาะส่วนที่เกี่ยวข้อง
- EXPANSION JOINT ให้ก่อสร้างทุกระยะ 250 ม. นอกจากมีระยะเหลือไม่ถึง 250 ม. ให้จัดระยะและตั้งอยู่ระหว่าง 200-250 ม.
- วัสดุยาวยรอยต่อคอนกรีตแบบยืดหยุ่นชนิดพ่นร้อน (CONCRETE JOINT SEALER HOT - POURED ELASTIC TYPE) ตาม มอก.479
- วัสดุแฉกฟิลล์อุดรอยต่อคอนกรีต NON - EXTRUDING JOINT FILLER ใช้กระดาษขุ่นอัดยู่อย่างมอดยตาม มอก.1041
- ลวดมุกคอนกรีต SLUMP ไม่มากกว่า 7 ซม. และแรงอัด (COMPRESSIVE STRENGTH) ของลวดมุกคอนกรีตตัวอย่างขนาด 15x15x15 ซม. ที่ 28 วัน ต้องไม่น้อยกว่า 280 กก./ตร.ซม.
- เหล็กเสริมในหลักมาตรฐาน มอก.20 และ มอก.24
- ผู้รับจ้างสามารถเลือกใช้ WIRE MESH (มอก.737) ตามตารางที่ 1 แทน BAR MESH ได้ โดยให้ผู้รับจ้างแสดงใบรับรองคุณภาพจากผู้ผลิตให้ผู้ควบคุมงานอนุมัติก่อนดำเนินการ กรณีที่ใช้ WIRE MESH ขนาดอื่นนอกเหนือไปจากตาราง พื้นที่หน้าตัดเหล็กค้ำแรง (STEEL AREA) ที่ใช้จะต้องไม่น้อยกว่าที่จะปัวในตาราง
- การทำผิวหน้าคอนกรีตให้เรียบ ให้ทำโดยลากไม้ประจาวจากขอบด้านหนึ่งไปยังขอบอีกด้านหนึ่งโดยรอบที่จะเกิดจะต้องลึกไม่เกิน 2 มม.
- แผ่นพลาสติกที่ใช้ต้องโปร่งแสงรับน้ำได้และหนาน้อย 0.07 มม. ปูเต็มแผ่น
- เลือกใช้รูปแบบที่ไม่มีรอยต่อตามยาว (NO LONGITUDINAL JOINT) กรณีที่ไม่มีปัญหาพื้นที่ก่อสร้าง และ/หรือ การจราจร โดยให้อยู่ในดุลยพินิจของผู้ออกแบบ
- ถนน คสล. รับน้ำหนักบรรทุกทุกไม่เกิน 15 ตัน (รถ 2 เหล็ก 4 ล้อ ยาง 6 เส้น เหมาะสำหรับการก่อสร้างถนนภายในหมู่บ้าน ที่มีการจราจรเบาๆ ไม่เกิน 200 คัน/วัน ปริมาณรถบรรทุกหนัก 5 ข

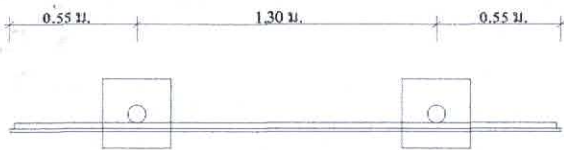


รูปตัดถนน คสล.
NOT TO SCALE

ตารางที่ 1. แสดงขนาดของ WIRED MESH ที่ใช้แทน BAR MESH

BAR MESH ($f_s = 1,200 \text{ Ksc}$) (เหล็กเส้นกลม SR 24)		WIRED MESH ($f_s = 2,750 \text{ Ksc}$) (เหล็กเส้นแบบแรงสำเร็จรูป)	
DIA / SPACING	STEEL AREA (ตร.ซม./ม)	DIA / SPACING	STEEL AREA (ตร.ซม./ม)
Ø 6 มม. @ 0.30 ม.	0.940	Ø 4 มม. @ 0.30 ม.	0.419
Ø 9 มม. @ 0.30 ม.	2.12	Ø 6 มม. @ 0.30 ม.	0.940

กรมทางหลวงชนบท สำนักสำรวจและออกแบบ			
แบบมาตรฐาน ถนน คสล. รับน้ำหนักบรรทุกไม่เกิน 15 ตัน (แบบไม่มีรอยต่อตามยาว)			
เขียนแบบ	ผู้ควบคุมแบบ	ผู้รับจ้าง	ผู้ดำเนินการสำรวจ
ตรวจสอบแบบ	หัวหน้าหน่วยออกแบบ	อนุมัติ	
ผู้ดำเนินการควบคุมแบบ			
แผ่นที่ 10	แบบเลขที่ ธน-205/96		อธิบดี



แบบป้ายโครงการ

แปลน

2.40 ม.

เส้นกรอบโดยรอบสีขาว

องค์การบริหารส่วนตำบล.....

โทร.....

โครงการ.....

บริเวณ.....

ประเภท.....

วันเริ่ม.....

ผู้รับจ้าง.....

ผู้ควบคุม.....

งาน.....

คณะกรรมการตรวจสอบการจ้าง

1.....

2.....

3.....

4.....

5.....

1.20 ม.



กองช่าง
องค์การบริหารส่วนตำบลน้ำหมาน

แบบ ป้ายโครงการ

สำรวจ, เขียนแบบ

(นายรัฐธรรมนุญ สุวรรณสิงห์)
ผู้ช่วยนายช่างโยธา

สำรวจ

ว่าที่ ร.ต. (ชัยยศ ศรีกระทุม)
นายช่างโยธาชำนานุกราน

ตรวจ

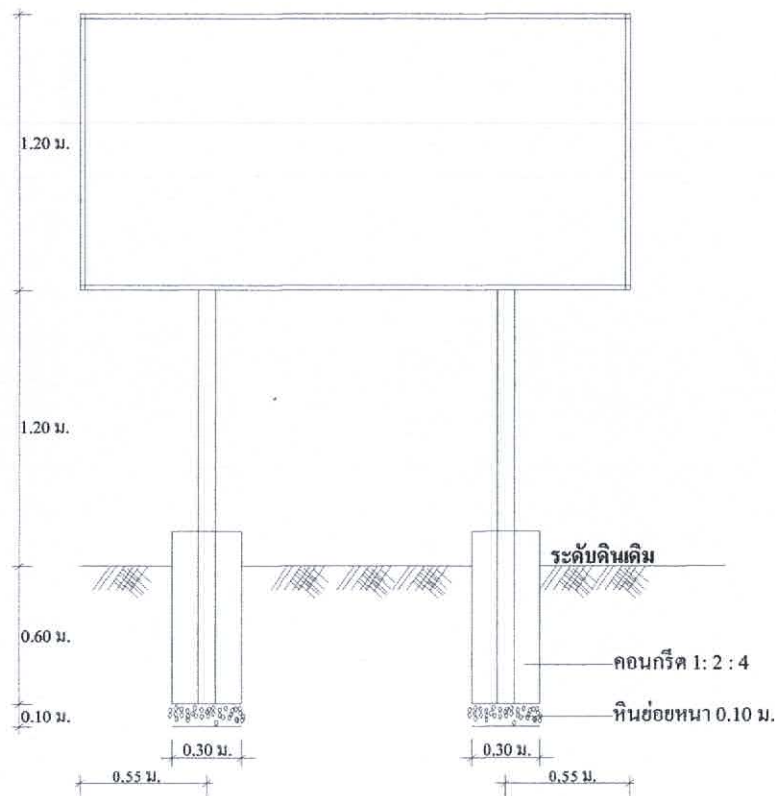
(นายมนตรี แสงสว่าง)
ผู้อำนวยการกองช่าง

เห็นชอบ

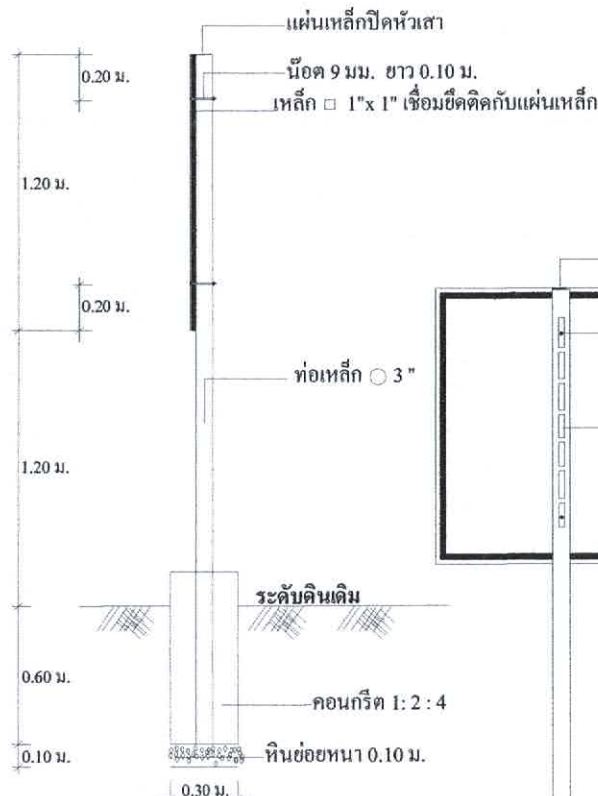
(นางสาวพนารัตน์ วงษ์ขัมม)
ปลัดองค์การบริหารส่วนตำบลน้ำหมาน

อนุมัติ

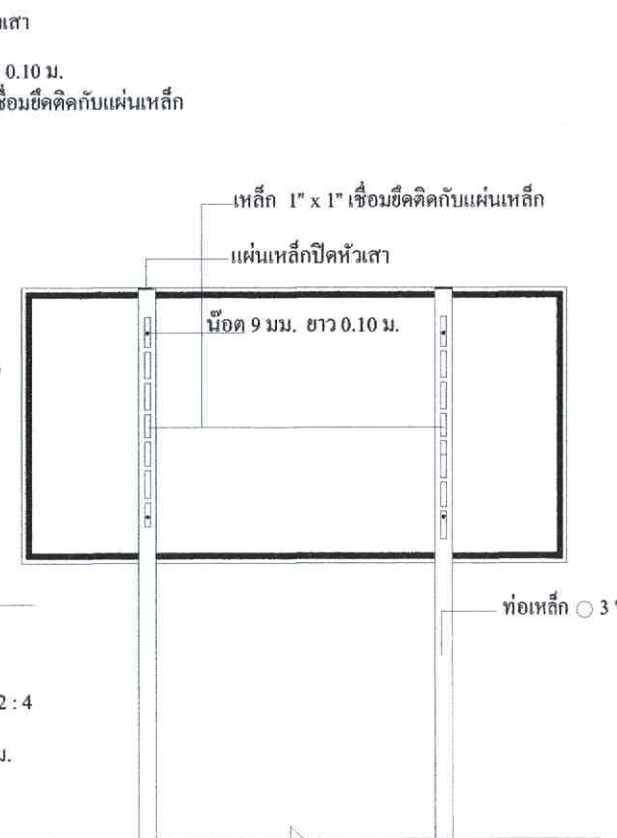
(นายประวิณ อินทะบุญศรี)
นายกองค์การบริหารส่วนตำบลน้ำหมาน



รูปด้านหน้า



รูปด้านข้าง



รูปด้านหลัง