



สำนักงานเทศบาลตำบลคำขวาง

ตำบลคำขวาง อำเภอวารินชำราบ จังหวัดอุบลราชธานี

โครงการก่อสร้างถนนคอนกรีตเสริมเหล็ก

สายทาง อบ.ถ. 20-102 (ซอยสามแยกชุมสาย - เขตทหาร) บ้านใต้ หมู่ที่ 6
ขนาด กว้าง 4.00 ม. ยาว 320.00 ม. หน้า 0.15 ม. ให้ทางลูกรังข้างละ 0.50 เมตร
หรือพื้นที่คอนกรีตไม่น้อยกว่า 1,280.00 ตร.ม.

(รายละเอียดตามแบบมาตรฐานทางหลวงชนบท ถท-204/56)

สำนักงานเทศบาลตำบลคำขวาง

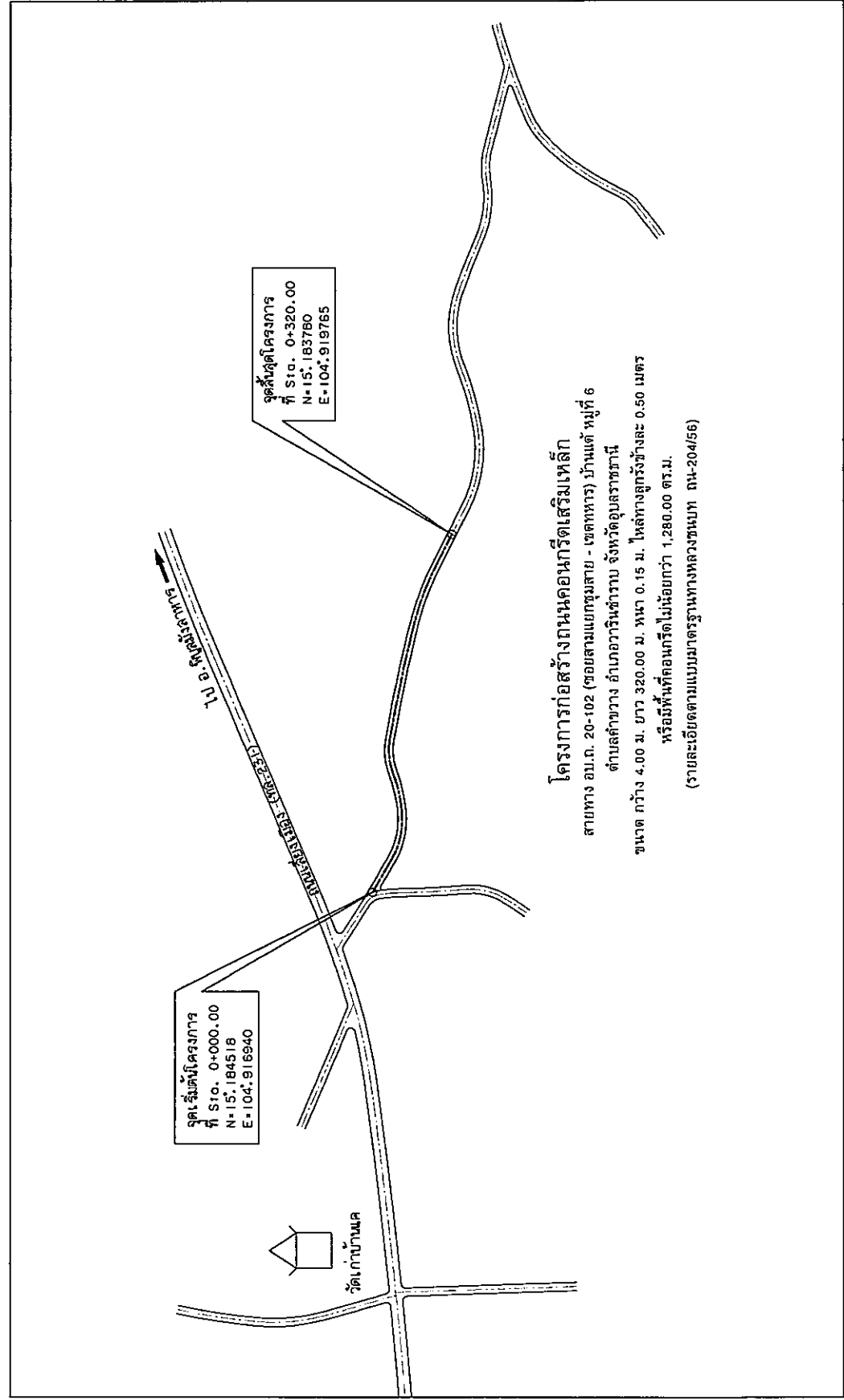
ตำบลคำขวาง อำเภอวารินชำราบ จังหวัดอุบลราชธานี

โครงการก่อสร้างถนนคอนกรีตเสริมเหล็ก

สายทาง อบ.ก. 20-102 (ซอยสามแยกชุมสาย - เขตทหาร) บ้านแต่ หมู่ที่ 6

ขนาด กว้าง 4.00 ม. ยาว 320.00 ม. หน้า 0.15 ม. ไหล่ทางลูกรังข้างละ 0.50 เมตร หรือมีพื้นที่คอนกรีตไม่น้อยกว่า 1,280.00 ตร.ม.

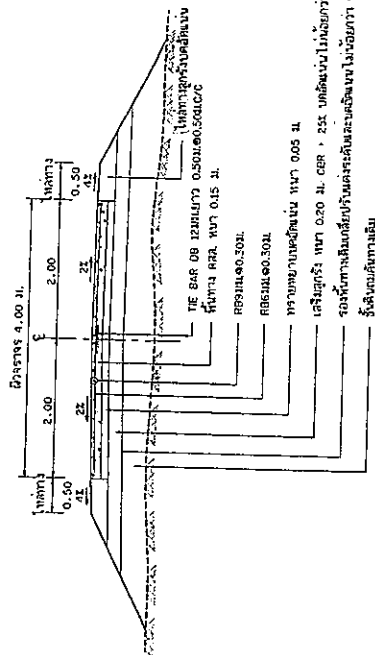
(รายละเอียดตามแบบมาตรฐานทางหลวงชนบท กท-204/56)



กองช่าง ทด.คำขวาง	
รายการแก้ไขแบบ	
ครั้งที่	รายการ
โครงการก่อสร้าง ถนนคอนกรีตเสริมเหล็ก สถานีก่อสร้าง บ้านแต่ หมู่ที่ 6 ตำบลคำขวาง อำเภอวารินชำราบ	
สำรวจ	นายฉัตรชัย บุญอ้วน ผู้ช่วยนายช่างโยธา
เขียนแบบ	นายวิชาญ ยอดทอง นายช่างโยธาชำนาญงาน
ตรวจสอบ	นายเจตน์พร ประจง ผู้ช่วยนายช่างโยธา
เห็นชอบ	นายวิชาญ ยอดทอง ปลัดเทศบาลตำบลคำขวาง
อนุมัติ นายวิชาญ ยอดทอง นายกเทศมนตรีตำบลคำขวาง	
แบบแสดง	
แผนที่ผังเลข	
มาตรฐาน	
แบบเลขที่	
แผ่นที่	1/2
วัน เดือน ปี	2565

๑. มีชีวิตต่าง ๆ ที่แสดงไว้เป็นเมตร นอกจากจะระบุไว้เป็นอย่างดี

- [illegible]

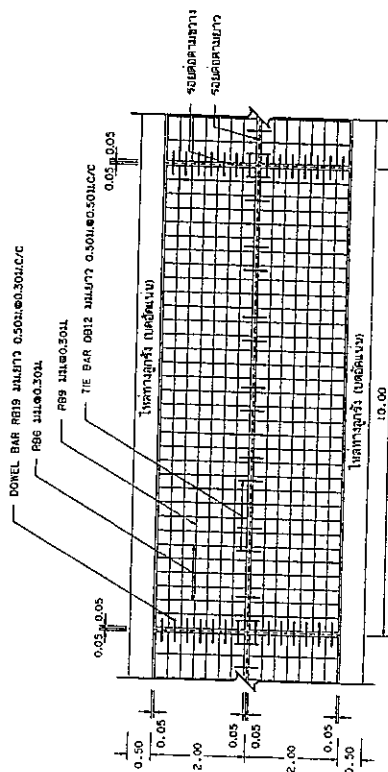


รูปตัดถนน คสล.
NOT TO SCALE

ตารางที่ 1. แสดงขนาดของ WIRED MESH ที่ใช้แทน BAR MESH

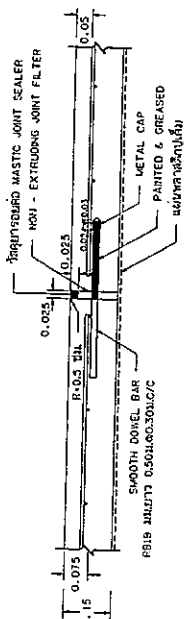
ตารางที่ 1. แสดงขนาดของ WIRED MESH ที่ใช้แทน BAR MESH

BAR MESH ($f_s = 1200$ Ksc) (เหล็กเส้นขนาด 24)	WIRE MESH ($f_s = 2750$ Ksc) (เหล็กเส้นขนาด 20)
DIA / SPACING	DIA / SPACING
STEEL AREA (cm^2/m^2)	STEEL AREA (cm^2/m^2)
Ø 6 mm 0.30 11	Ø 4 mm 0.30 11
Ø 9 mm 0.30 11	Ø 6 mm 0.30 11
	Ø 8 mm 0.30 11
	Ø 10 mm 0.30 11



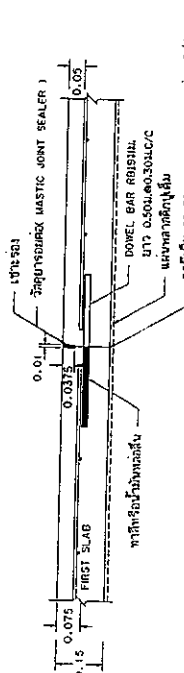
แปลนแสดงการเสริมเหล็กถนน คสล.

NOT TO SCALE



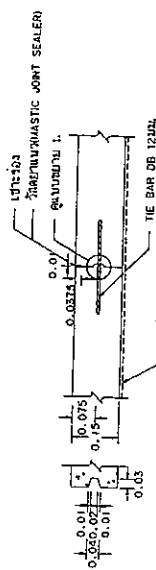
ขยายรอยต่อ EXPANSION JOINT

NOT TO SCALE



ขยายระยะต่อ CONSTRUCTION JOINT และ CONTRACTION JOINT

NOT TO SCALE



แบบขยาย 1.

NOT TO SCALE

ขยายรอยต่อ LONGITUDINAL JOINT

NOT TO SCALE

[illegible]