



แบบโครงการปรับปรุงถนนภายในอุทยานสวรรค์อ่างทองหนองเจ็ดเส้น

ตำบลหัวไผ่ อำเภอเมืองอ่างทอง , ตำบลสายทอง อำเภอป่าโมก จังหวัดอ่างทอง

ความกว้าง 6.00 เมตร , ความยาว 450 เมตร

แผนที่สังเขปโครงการปรับปรุงถนนภายในอุทยานสวรรค์อ่างทองหนองเจ็ดเส้น

ตำบลหัวไผ่ อำเภอเมืองอ่างทอง , ตำบลสายทอง อำเภอป่าโมก จังหวัดอ่างทอง



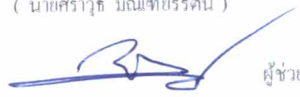
ช่วงที่ 1	จุดเริ่มต้นโครงการ	N 14.539278 , E 100.491556	จุดสิ้นสุดโครงการ	N 14.541072 , E 100.492364
	ขนาดกำแพงคันดินกว้าง 7.00 เมตร , ยาว 235 เมตร (กำแพงข้างเดียว)			
ช่วงที่ 2	จุดเริ่มต้นโครงการ	N 14.541072 , E 100.492364	จุดสิ้นสุดโครงการ	N 14.539828 , E 100.492480
	ขนาดกำแพงคันดินกว้าง 9.50 เมตร , ยาว 215 เมตร (กำแพงสองข้าง)			

ผู้สำรวจ


(นายศรภูม บณเจียรรัตน์)

นายช่างโยธาชำนาญงาน

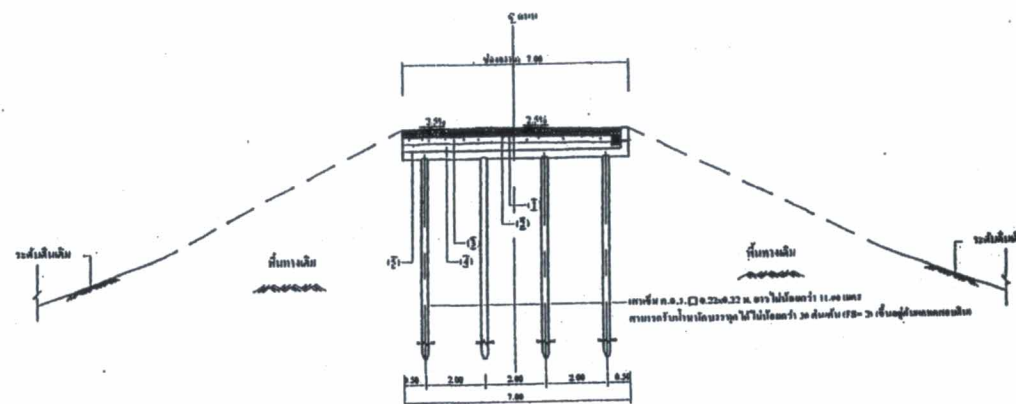
ผู้เขียนแบบ


(นายจิรภัทร ไชยเจริญ)

ผู้ช่วยนายช่างเขียนแบบ

[illegible][illegible]

১১১১১১১১ ১১১১ ১২ ১১১-০০১
 ১১১১১১১১ ০০১১১
 ১১১১১১১১ ০০১১১
 ১১১১১১১১ ১১১১ ১১ ০০১
 ১১১১১১১১ ১১১১১১ ১১-০০১
 ১১১১১১১১ ১১১১১ ১১-০০১ ১১১১১ ১১-০০১
 ১১১১১১১১ ১১১১-১১-০০১

รูปทัศนมาตรฐานกำแพงกั้นดิน
ใต้สะพานเก่า

- ① วัสดุแบบ NATURAL RUBBER MODIFIED ASPHALT CONCRETE ๖.๖๑ H.
- ② ชั้นหินทุบหยาบ (CRUSHED ROCK SOIL AGGREGATE TYPE BASE) หนา ๑.2๐ H. หนักต่อหน่วย MIN. 85% M.P.C.T., ด้ CBR 90% MIN.
- ③ ชั้นหินทุบหยาบ (SOIL AGGREGATE SUBBASE) หนา ๑.2๐ H. หนักต่อหน่วย MIN. 85% M.P.C.T., ด้ CBR 75% MIN.
- ④ ทรายถมพื้นทางวิ่งรถวิ่ง
- ⑤ ระบายน้ำลงท่อระบายน้ำ

องค์การบริหารส่วนจังหวัดอ่างทอง

อำเภอ

งานปรับปรุงซ่อมแซมถนนภายในพื้นที่เก็บกิ่งหมอนเหล็กต้น
อันเนื่องมาจากพระราชดำริ

ก.หัวไผ่ . ส.ลำท้อง อ.วิภาวดี อำเภอธวัชชัย

แผนกการเกษตรทั่วไป งานบำรุงรักษาพืชสวนและแมลงศัตรูพืช

.....

นายสมชาย	นายวิชาญ ไกรสรธรรม
เขียน	
อนุมัติ	

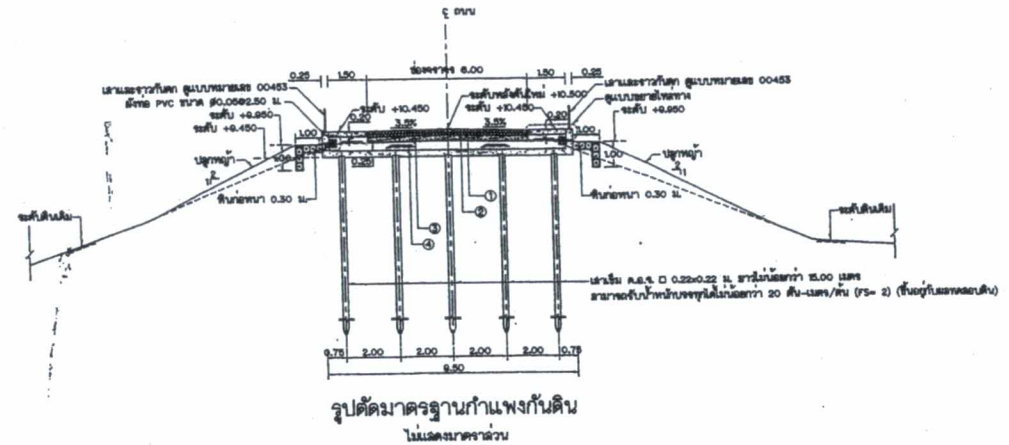
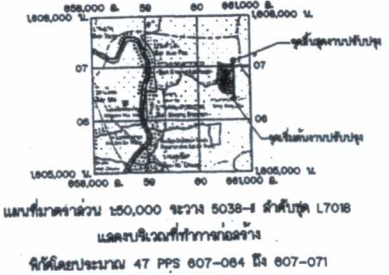
00452

หมายเหตุ

1. เซลล์ (S.M.) และซีเมนต์ ทำพื้นผิวเป็นชั้นๆ ซอสทำเป็นชั้นๆ ซอสทำเป็นชั้นๆ
2. สูตรผสมซีเมนต์และยางธรรมชาติ 1:1.5-2.5-0.01
3. สูตรผสมซีเมนต์และยางธรรมชาติ 1:1.5-2.5-0.01
4. โครงสร้างพื้นผิวของซีเมนต์และยางธรรมชาติ 1:1.5-2.5-0.01
5. โครงสร้างพื้นผิวของซีเมนต์และยางธรรมชาติ 1:1.5-2.5-0.01
6. โครงสร้างพื้นผิวของซีเมนต์และยางธรรมชาติ 1:1.5-2.5-0.01
7. โครงสร้างพื้นผิวของซีเมนต์และยางธรรมชาติ 1:1.5-2.5-0.01
8. โครงสร้างพื้นผิวของซีเมนต์และยางธรรมชาติ 1:1.5-2.5-0.01
9. โครงสร้างพื้นผิวของซีเมนต์และยางธรรมชาติ 1:1.5-2.5-0.01
10. โครงสร้างพื้นผิวของซีเมนต์และยางธรรมชาติ 1:1.5-2.5-0.01
11. โครงสร้างพื้นผิวของซีเมนต์และยางธรรมชาติ 1:1.5-2.5-0.01
12. โครงสร้างพื้นผิวของซีเมนต์และยางธรรมชาติ 1:1.5-2.5-0.01
13. โครงสร้างพื้นผิวของซีเมนต์และยางธรรมชาติ 1:1.5-2.5-0.01
14. โครงสร้างพื้นผิวของซีเมนต์และยางธรรมชาติ 1:1.5-2.5-0.01
15. โครงสร้างพื้นผิวของซีเมนต์และยางธรรมชาติ 1:1.5-2.5-0.01
16. โครงสร้างพื้นผิวของซีเมนต์และยางธรรมชาติ 1:1.5-2.5-0.01
17. โครงสร้างพื้นผิวของซีเมนต์และยางธรรมชาติ 1:1.5-2.5-0.01
18. โครงสร้างพื้นผิวของซีเมนต์และยางธรรมชาติ 1:1.5-2.5-0.01
19. โครงสร้างพื้นผิวของซีเมนต์และยางธรรมชาติ 1:1.5-2.5-0.01
20. โครงสร้างพื้นผิวของซีเมนต์และยางธรรมชาติ 1:1.5-2.5-0.01
21. โครงสร้างพื้นผิวของซีเมนต์และยางธรรมชาติ 1:1.5-2.5-0.01
22. โครงสร้างพื้นผิวของซีเมนต์และยางธรรมชาติ 1:1.5-2.5-0.01
23. โครงสร้างพื้นผิวของซีเมนต์และยางธรรมชาติ 1:1.5-2.5-0.01
24. โครงสร้างพื้นผิวของซีเมนต์และยางธรรมชาติ 1:1.5-2.5-0.01
25. โครงสร้างพื้นผิวของซีเมนต์และยางธรรมชาติ 1:1.5-2.5-0.01
26. โครงสร้างพื้นผิวของซีเมนต์และยางธรรมชาติ 1:1.5-2.5-0.01
27. โครงสร้างพื้นผิวของซีเมนต์และยางธรรมชาติ 1:1.5-2.5-0.01
28. โครงสร้างพื้นผิวของซีเมนต์และยางธรรมชาติ 1:1.5-2.5-0.01
29. โครงสร้างพื้นผิวของซีเมนต์และยางธรรมชาติ 1:1.5-2.5-0.01
30. โครงสร้างพื้นผิวของซีเมนต์และยางธรรมชาติ 1:1.5-2.5-0.01
31. โครงสร้างพื้นผิวของซีเมนต์และยางธรรมชาติ 1:1.5-2.5-0.01
32. โครงสร้างพื้นผิวของซีเมนต์และยางธรรมชาติ 1:1.5-2.5-0.01

แบบประกอบ

1. แบบแสดงหน้าตัดของถนน
2. แบบแสดงหน้าตัดของถนน
3. แบบแสดงหน้าตัดของถนน
4. แบบแสดงหน้าตัดของถนน
5. แบบแสดงหน้าตัดของถนน
6. แบบแสดงหน้าตัดของถนน
7. แบบแสดงหน้าตัดของถนน



รายละเอียดโครงสร้างชั้นทาง

1. ผิวทาง (S.M.) และซีเมนต์ ทำพื้นผิวเป็นชั้นๆ ซอสทำเป็นชั้นๆ
2. โครงสร้างพื้นผิวของซีเมนต์และยางธรรมชาติ 1:1.5-2.5-0.01
3. โครงสร้างพื้นผิวของซีเมนต์และยางธรรมชาติ 1:1.5-2.5-0.01
4. โครงสร้างพื้นผิวของซีเมนต์และยางธรรมชาติ 1:1.5-2.5-0.01

หมายเหตุ

- เสาเข็มเจาะดิน
- คันดิน
- ปูกรู

องค์การบริหารส่วนจังหวัดอ่างทอง

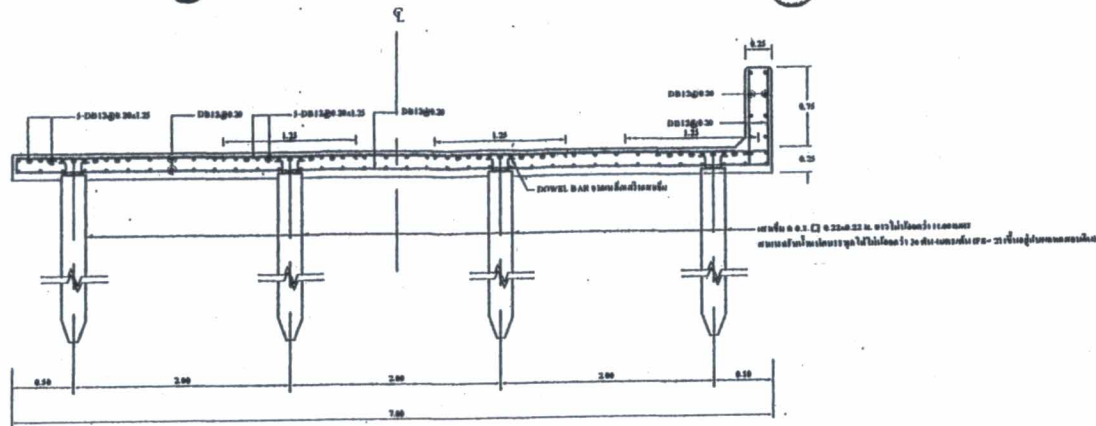
อำเภอ

งานปรับปรุงถนนของเจ็ดแสน หรืออาคารประกอบ

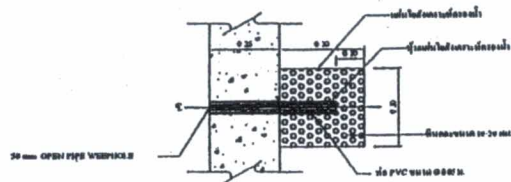
นายอำเภอ อำเภอ

แสดงรายละเอียดของงานปรับปรุงถนน

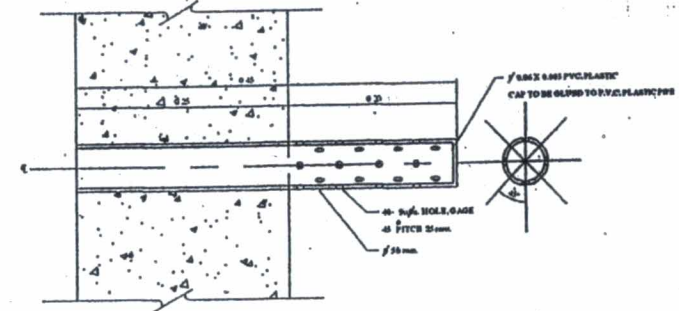
ออกแบบ	นายอำเภอ อำเภอ
เขียน	นายอำเภอ อำเภอ
อนุมัติ	นายอำเภอ อำเภอ



รูปัดมาตรฐานกำเพงกันคิน
(แสดงการเสริมเหล็ก)
ขนาดเส้นผ่าน 100 to 2000



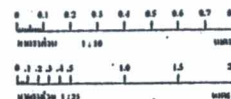
ขยายระยะสายไฟ
ขนาดเส้นผ่าน 100



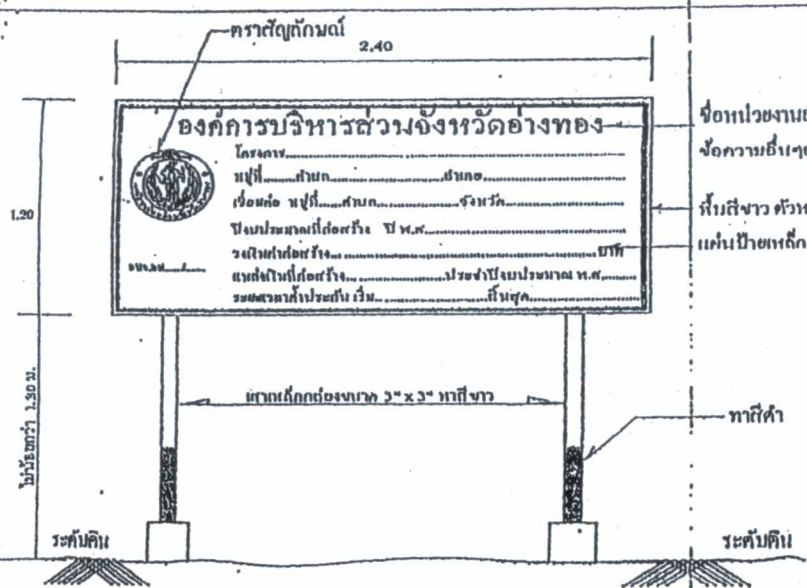
รายละเอียด OPEN PIPE WEEPHOLE
ขนาดเส้นผ่าน 100

หมายเหตุ

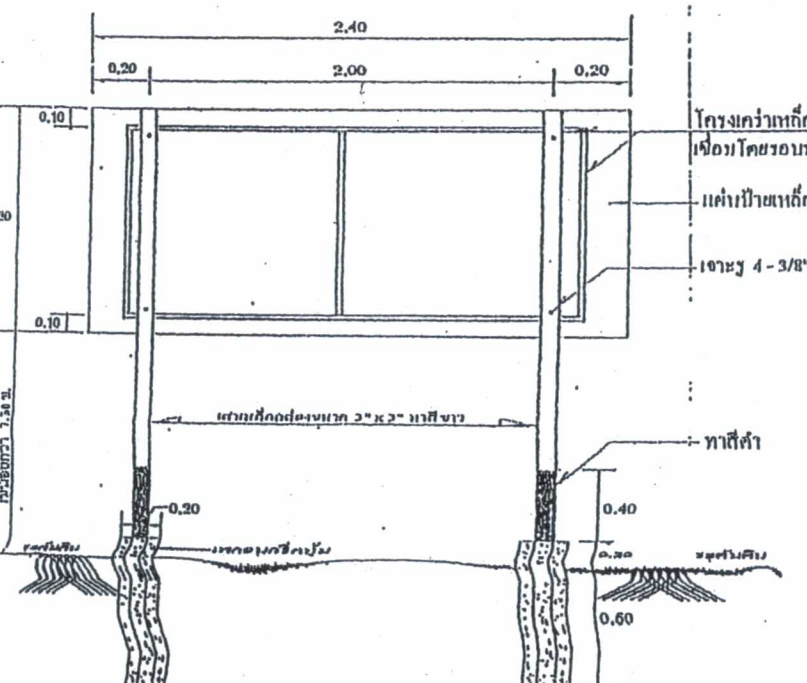
1. ระดัณ (ร.ร.ร.) และระดัณค้ำจุน กำพค้ำจุน ระดัณค้ำจุน ระดัณค้ำจุน ระดัณค้ำจุน
2. อุณหภูมิระดัณค้ำจุน ระดัณค้ำจุน ระดัณค้ำจุน ระดัณค้ำจุน ระดัณค้ำจุน
3. ระดัณค้ำจุน ระดัณค้ำจุน ระดัณค้ำจุน ระดัณค้ำจุน ระดัณค้ำจุน ระดัณค้ำจุน ระดัณค้ำจุน ระดัณค้ำจุน ระดัณค้ำจุน ระดัณค้ำจุน
4. ระดัณค้ำจุน ระดัณค้ำจุน ระดัณค้ำจุน ระดัณค้ำจุน ระดัณค้ำจุน ระดัณค้ำจุน ระดัณค้ำจุน ระดัณค้ำจุน ระดัณค้ำจุน ระดัณค้ำจุน
5. ระดัณค้ำจุน ระดัณค้ำจุน ระดัณค้ำจุน ระดัณค้ำจุน ระดัณค้ำจุน ระดัณค้ำจุน ระดัณค้ำจุน ระดัณค้ำจุน ระดัณค้ำจุน ระดัณค้ำจุน
6. EXPANSION JOINT ให้ใช้ตามระดัณค้ำจุน ระดัณค้ำจุน ระดัณค้ำจุน ระดัณค้ำจุน ระดัณค้ำจุน ระดัณค้ำจุน ระดัณค้ำจุน ระดัณค้ำจุน ระดัณค้ำจุน ระดัณค้ำจุน



องค์การบริหารส่วนจังหวัดอ่างทอง	
เจ้าพนักงาน	
งานปรับปรุงซ่อมแซมถนนภายในพื้นที่แก้มลิงหนองเจ็ดต้น	
อันเนื่องมาจากพระราชดำริ	
ท.ว.ว.ว. , อ.ว.ว.ว. , อ.ว.ว.ว. , อ.ว.ว.ว.	
แบบร่างและรูปถ่ายและรายละเอียดของงาน	
ออกแบบ	นายประจักษ์ งามงามงาม
เขียน	
อนุมัติ	
00453	



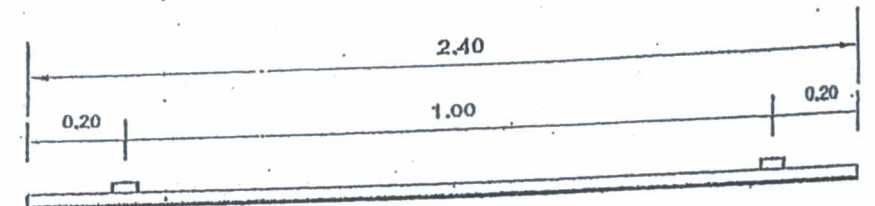
รูปตัดด้านหน้า
scale 1:20



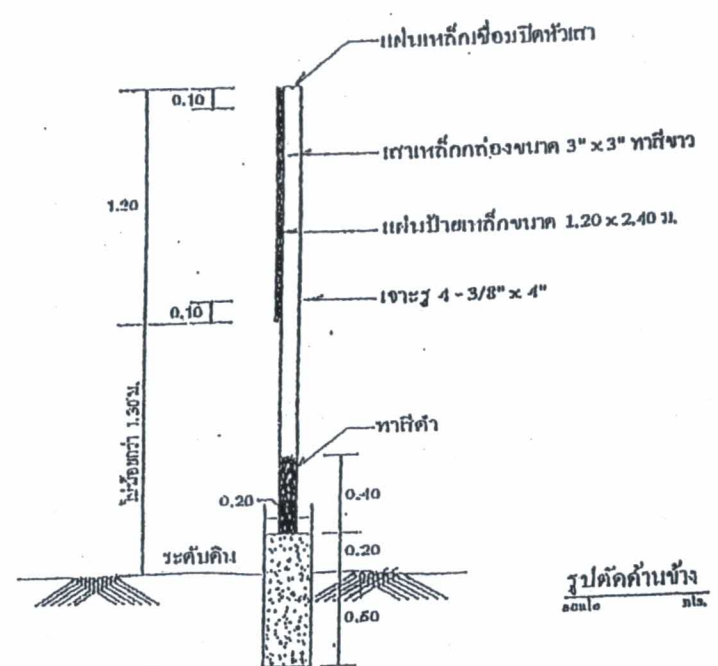
รูปตัดด้านข้าง

ชื่อหน่วยงานที่แจ้งขออนุญาต
ข้อความอื่น ๆ ที่แจ้งขออนุญาต


ที่บึงข้าว ต.วังน้อย อ.เสนา
แผ่นป้ายเหล็ก




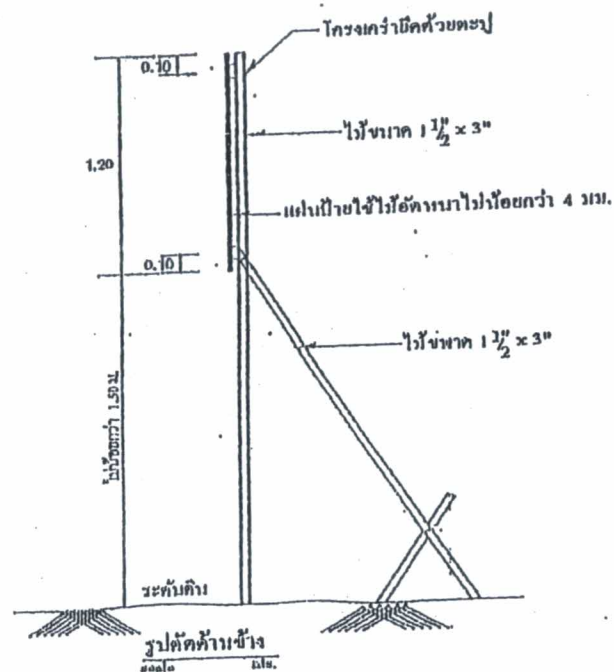
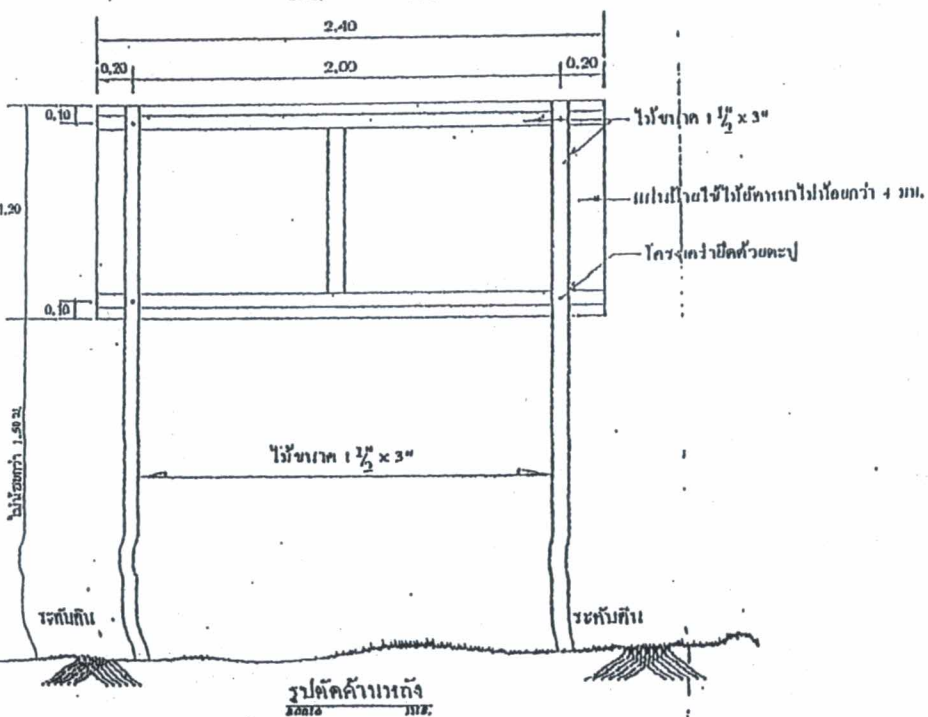
รูปแปลนด้านบน
scale 1:20








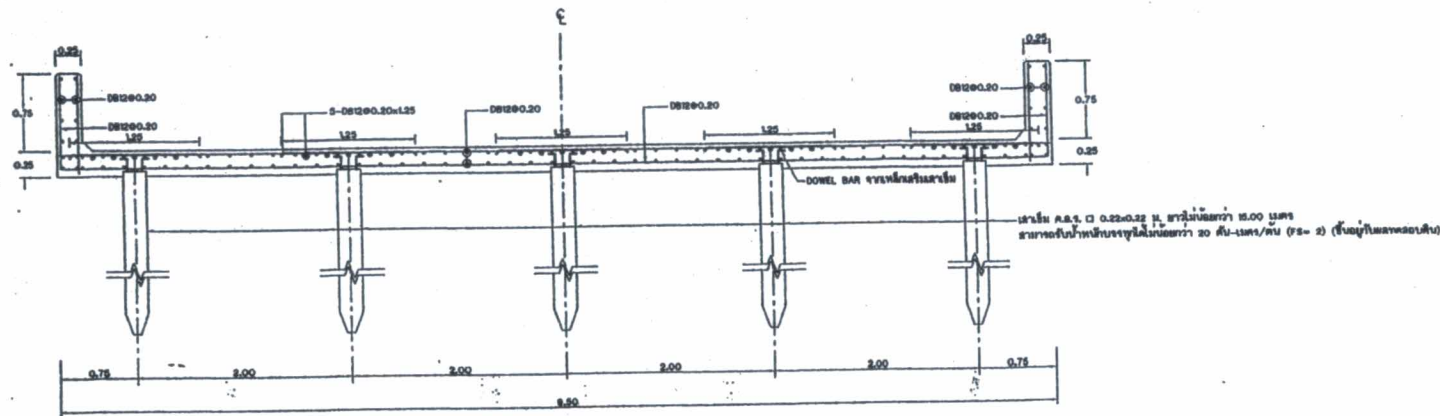
รูปตัดด้านข้าง
scale 1:20

 กองช่าง องค์การบริหารส่วนจังหวัดอ่างทอง			
แบบ	ป้ายโครงการก่อสร้าง	ตัวร่าง	ทำแบบ
วิศวกร	วิศวกร/นายช่าง	ผู้ควบคุมการก่อสร้าง	
ผู้ควบคุมการก่อสร้าง	ผู้ควบคุมการก่อสร้าง	ผู้ควบคุมการก่อสร้าง	
ผู้ควบคุมการก่อสร้าง	ผู้ควบคุมการก่อสร้าง	ผู้ควบคุมการก่อสร้าง	
ผู้ควบคุมการก่อสร้าง	ผู้ควบคุมการก่อสร้าง	ผู้ควบคุมการก่อสร้าง	

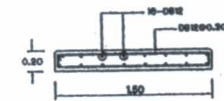
		กองช่าง องค์การบริหารส่วนจังหวัดอ่างทอง	
แบบ	ที่	สำรวจ	วันที่
ปีงบประมาณ	ปี	เดือน	วัน
ชื่อโครงการ	ชื่อตำบล	ชื่อหมู่บ้าน	ชื่อครัวเรือน
วัตถุประสงค์	ชื่อผู้สำรวจ	ชื่อผู้รับการสำรวจ	ชื่อผู้บันทึก
รายละเอียด	ชื่อผู้ตรวจ	ชื่อผู้ประเมิน	ชื่อผู้สรุป
หมายเหตุ	ชื่อผู้จัดทำ	ชื่อผู้ตรวจสอบ	ชื่อผู้รับรอง



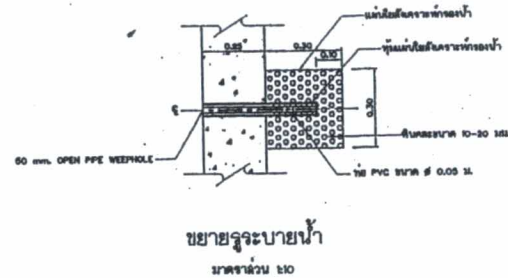
		กองช่าง องค์การบริหารส่วนจังหวัดอ่างทอง	
แบบ	ป้ายโครงการก่อสร้าง วิทยาลัยเกษตรกรรมและสหกรณ์	1.  ตำรวจ 2.  เขียนแบบ 3.  วิศวกร / นายช่าง 4.  หัวหน้าฝ่าย	1.  ผู้อำนวยการกองช่าง 2.  ปลัดองค์การบริหารส่วนจังหวัด 3.  นายก อบจ.อ่างทอง 4.  นายกองค์การบริหารส่วนจังหวัด
แสดงแบบ	1.  ผู้ประสานงานกับโรงเรียน 2.  หัวหน้าฝ่าย	3.  หัวหน้าฝ่าย 4.  หัวหน้าฝ่าย	5.  นายก อบจ.อ่างทอง 6.  นายก อบจ.อ่างทอง 7.  นายก อบจ.อ่างทอง 8.  นายก อบจ.อ่างทอง
เลขที่แบบ	1.  นายก อบจ.อ่างทอง 2. นายก อบจ.อ่างทอง 3. นายก อบจ.อ่างทอง 4. นายก อบจ.อ่างทอง	5. นายก อบจ.อ่างทอง 6. นายก อบจ.อ่างทอง 7. นายก อบจ.อ่างทอง 8. นายก อบจ.อ่างทอง	9.  นายก อบจ.อ่างทอง 10. นายก อบจ.อ่างทอง 11. นายก อบจ.อ่างทอง 12. นายก อบจ.อ่างทอง
วันที่	1. นายก อบจ.อ่างทอง 2. นายก อบจ.อ่างทอง 3. นายก อบจ.อ่างทอง 4. นายก อบจ.อ่างทอง	5. นายก อบจ.อ่างทอง 6. นายก อบจ.อ่างทอง 7. นายก อบจ.อ่างทอง 8. นายก อบจ.อ่างทอง	9. นายก อบจ.อ่างทอง 10. นายก อบจ.อ่างทอง 11. นายก อบจ.อ่างทอง 12. นายก อบจ.อ่างทอง



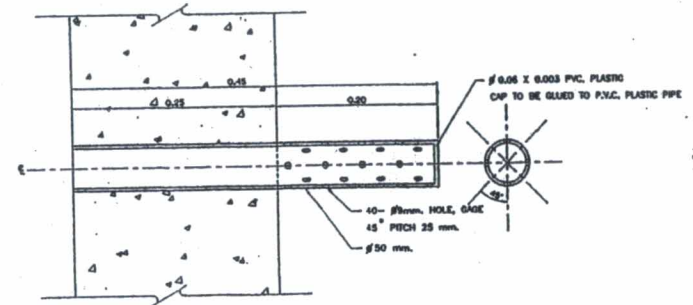
รูปตัดมาตรฐานกำแพงกันดิน
(แสดงจากฝั่งน้ำ)
มาตราส่วน 1 : 25



แบบขยายไหลทาง
(แสดงจากฝั่งน้ำ)
มาตราส่วน 1 : 25



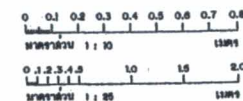
ขยายรูระบายน้ำ
มาตราส่วน ๒:๑



รายละเอียด OPEN PIPE WEEPHOLE
ไม่แสดงมาตราส่วน

หมายเหตุ

1. ขนส่ง (A.B.C.) และติดตั้ง กำแพงกันดินคอนกรีตเสริมเหล็กเป็นมาตรฐาน
2. คู่มือมาตรฐาน 10 ในแบบกรมโยธา 00453
3. เส้นเสริม A.B.C. D 0.22x0.22 ม. ยาวไม่น้อยกว่า ๗.๐๐ เมตร ขึ้นอยู่กับสภาพดิน และท่อที่นำมาใช้ต้องมีขนาดไม่น้อยกว่า ๒๐ ซม.-เมตร/คัน (75-2)
4. เส้นเสริมที่วางไว้ต้องมีขนาดไม่น้อยกว่า 10 ซม.-เมตร/คัน โดยยึดขนาดหน้าตัดตามที่ระบุไว้ในแบบ และเป็นเส้นเสริมที่วางไว้เพื่อไม่ให้หลุด
5. ก่อนที่จะเริ่มการก่อสร้าง จะต้องทำการขุดลอกและล้าง และเก็บเศษซากการก่อสร้างออกจากพื้นที่ก่อสร้าง และนำเศษซากการก่อสร้างไปกำจัดอย่างถูกต้อง
6. วัสดุที่ใช้ทำแบบ และติดตั้งกำแพงกันดินคอนกรีตเสริมเหล็กเป็นมาตรฐาน
7. การวางเสริมเหล็กในแบบจะต้องทำเป็นความยาวที่เหมาะสม และต้องมีความเหมาะสมกับลักษณะของพื้นที่ก่อสร้าง และต้องมีความเหมาะสมกับลักษณะของพื้นที่ก่อสร้าง
8. EXPANSION JOINT ให้ใช้ตามมาตรฐาน 10 ม. ตามแบบกรมโยธา 00453



องค์การบริหารส่วนจังหวัดอ่างทอง			
เจ้าพนักงาน			
งานปรับปรุงคันหนองเจ็ดเส้น พร้อมอาคารประกอบ			
นายทอง	นายทอง	นายทอง	นายทอง
แสดงรูปตัด และรูปขยาย การวางเสริมเหล็กและวาง			
ออกแบบ	นายทอง	นายทอง	นายทอง
เขียน	นายทอง	นายทอง	นายทอง
ตรวจ	นายทอง	นายทอง	นายทอง
วันที่ ๐๐๔๕๓			