



## องค์การบริหารส่วนตำบลไทรทอง

### โครงการก่อสร้าง

โครงการก่อสร้างถนนคอนกรีตเสริมเหล็ก สาย สก.ถ.41004 ซอยข้างโรงเรียน หมู่ที่ 1 บ้านหินกอง ตำบลไทรทอง กว้าง 4.00 เมตร ยาว 950 เมตร หนา 0.15 เมตร หรือพื้นที่ไม่น้อยกว่า 3,800 ตารางเมตร  
ลูกรังไหลทางข้างละ 0.50 เมตร

### สถานที่ก่อสร้าง

ซอยหลังโรงเรียน หมู่ที่ 1 บ้านหินกอง ตำบลไทรทอง อำเภอคลองหาด จังหวัดสระแก้ว

### ปริมาณงาน

ก่อสร้างถนนคอนกรีตเสริมเหล็ก สาย สก.ถ.41004 ซอยข้างโรงเรียน หมู่ที่ 1 บ้านหินกอง ตำบลไทรทอง กว้าง 4.00 เมตร ยาว 950 เมตร หนา 0.15 เมตร หรือพื้นที่ไม่น้อยกว่า 3,800 ตารางเมตร  
ลูกรังไหลทางข้างละ 0.50 เมตร

**ကျေးဇူးတင်အမှာစာ**

1. วิธีที่หักคานเป็น "เบรค" ของจากที่ระบุเป็นข้างขึ้น
2. ความสูงของ "รูขุม" จะขึ้นจากเนื้อข้างนอก นอกเหนือจากที่จะเป็นแบบ ให้ยื่นไปตามความสูงของรูขุม และใช้การขึ้นข้างใน นอกเหนือจากที่จะเป็นแบบ ให้ยื่นไปข้างใน
3. จำนวนของเส้นใยในการขึ้นข้างในสามารถเป็นแบบตามลักษณะของรูขุมของเนื้อข้างใน
- 3.1 จะะ " 0 " ในการขึ้นรูขุมอาจขึ้นข้างนอกของเนื้อไม้ให้มีรูขุมลักษณะรูขุมตาม 3.2 จะะ " ๒ " ในการขึ้นรูขุมอาจขึ้นข้างนอกของเนื้อไม้ให้มีรูขุมลักษณะเป็นเส้นใย
- 3.3 สามารถทำงานที่ละเอียดขึ้นได้ ขึ้นกับเนื้อไม้ได้ไม่น้อยกว่า 0.50 m.
4. วิธีทดสอบตามนี้ที่ใช้จะต้องเป็นรูขุมจาก M8, P-AST-1C มีขนาดเนื้อไม้จุดไม่เกิน 3/8 และใช้ความยาวของเนื้อไม้ 200 ไม่น้อยกว่า 10
5. H คือ ความสูงของรูขุมที่ขึ้นข้างบน
  - ขอบที่ตรงตาม รูขุมไม่น้อยกว่า 1.20 m. ในกรณีที่เนื้อไม้ยาวไม่ถึง 1.20 m. ให้ใช้ความยาวของเนื้อไม้ 1.20 m. ในกรณีที่เนื้อไม้ยาวไม่ถึง 1.20 m. ให้ใช้ความยาวของเนื้อไม้ 1.20 m.
  - ขอบที่หักคานตาม (Back edge) รูขุมไม่น้อยกว่า 0.50 m.
  - ขอบที่หักคานตาม (Back edge) รูขุมไม่น้อยกว่า 0.50 m.
6. ความหนาของเนื้อไม้ของรูขุม ความยาวของรูขุมจะละเอียดตามที่กำหนดในรูปของแบบข้างล่างให้เหมาะสมกับลักษณะรูขุมและขนาดของเนื้อไม้ที่ใช้ขึ้นข้างบน
7. ค่าความลาดชันตาม ให้ขึ้นตามความยาวของรูขุมตามที่กำหนดในแบบข้างล่าง
8. ในกรณีที่เป็นการขึ้นรูขุมที่ขึ้นข้างใน 3.00 m. ให้ใช้ความยาวของแบบ ๓๗-501 (ทรงที่ขึ้นรูขุมที่ขึ้นข้างใน)

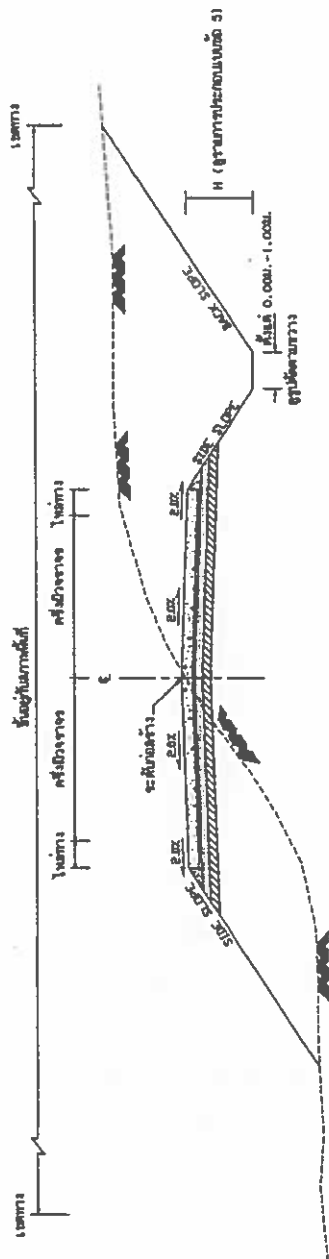
ตารางและหน้าค่าตัดคันทาง (BACK SLOPE) และ  
ลาดถนนคันทาง (SIDE SLOPE)

ความถี่การเกิด หรือ พบ (เลขตัว)	ปี		เดือน		จำนวน
	พ.ค.	ธ.ค.	พ.ค.	ธ.ค.	
0.00 - 3.00	๖2:1	๖2:1	๖1:1	๖1.5:1	๖0.25:1

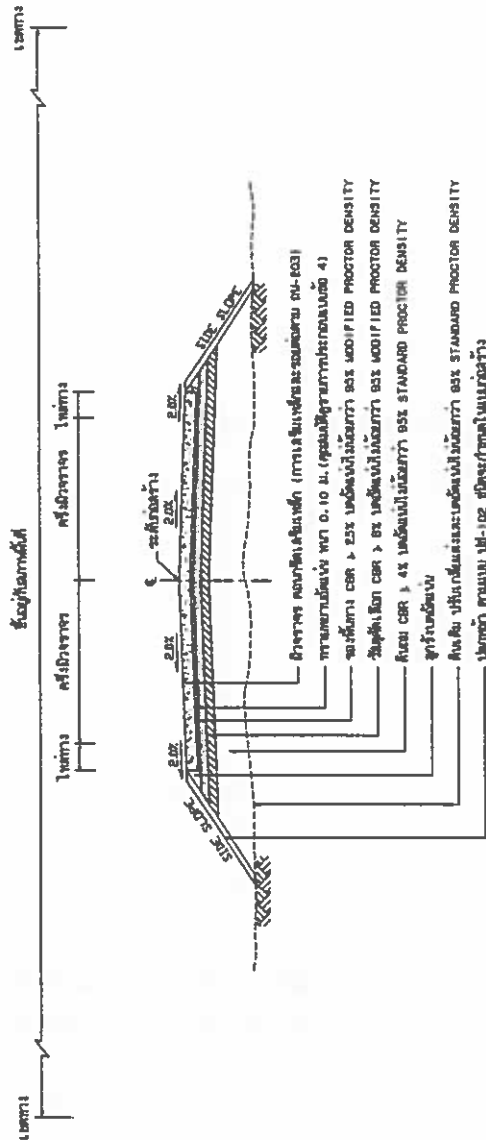
សេចក្តីសន្និដ្ឋានរបស់អង្គការសហប្រជាជាតិ

ឈ្មោះអាជ្ញាធរ ( ឈ្មោះ )	កម្រិតប្រាក់បញ្ញើ ( CBR )	អាយុកាល ( ឆ្នាំ )	អត្រាប្រាក់បញ្ញើ ( ឆ្នាំ )	ប្រាក់បញ្ញើ សរុប ( AOT )
0.15	4 %	0.20	0.20	€ 500
	6 %	0.10	0.20	
	8 %	—	0.20	
0.18	4 %	0.20	0.20	750 - 1,000
	6 %	0.10	0.20	
	8 %	—	0.20	
0.20	4 %	0.20	0.20	1,500 - 2,000
	6 %	0.10	0.20	
	8 %	—	0.20	
0.23	4 %	0.20	0.20	2,500 - 3,000
	6 %	0.10	0.20	
	8 %	—	0.20	
0.25	4 %	0.20	0.20	4,500 - 6,000
	6 %	0.10	0.20	
	8 %	—	0.20	

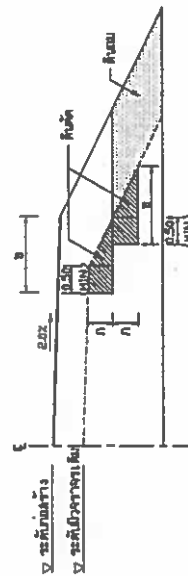
- ตามการใช้ร่วม 15 ปี ปริมาณการขยายหน้า 10-18% ที่นักบินทดสอบขยาย 3 เวลา 6 ล้อ ยาง 10 นิ้ว 25 คัน
- ADT คือ ปริมาณการขยายที่น้อยไว้เพื่อความสะดวกประกอบ



สรุปคำถามขวางแสงคงถึงขั้นและคิงหม



รูปปั้นแสดงวิเคราะสร่างกายมนุษย์เพศชายและผู้หญิงไว้ใกล้ๆ



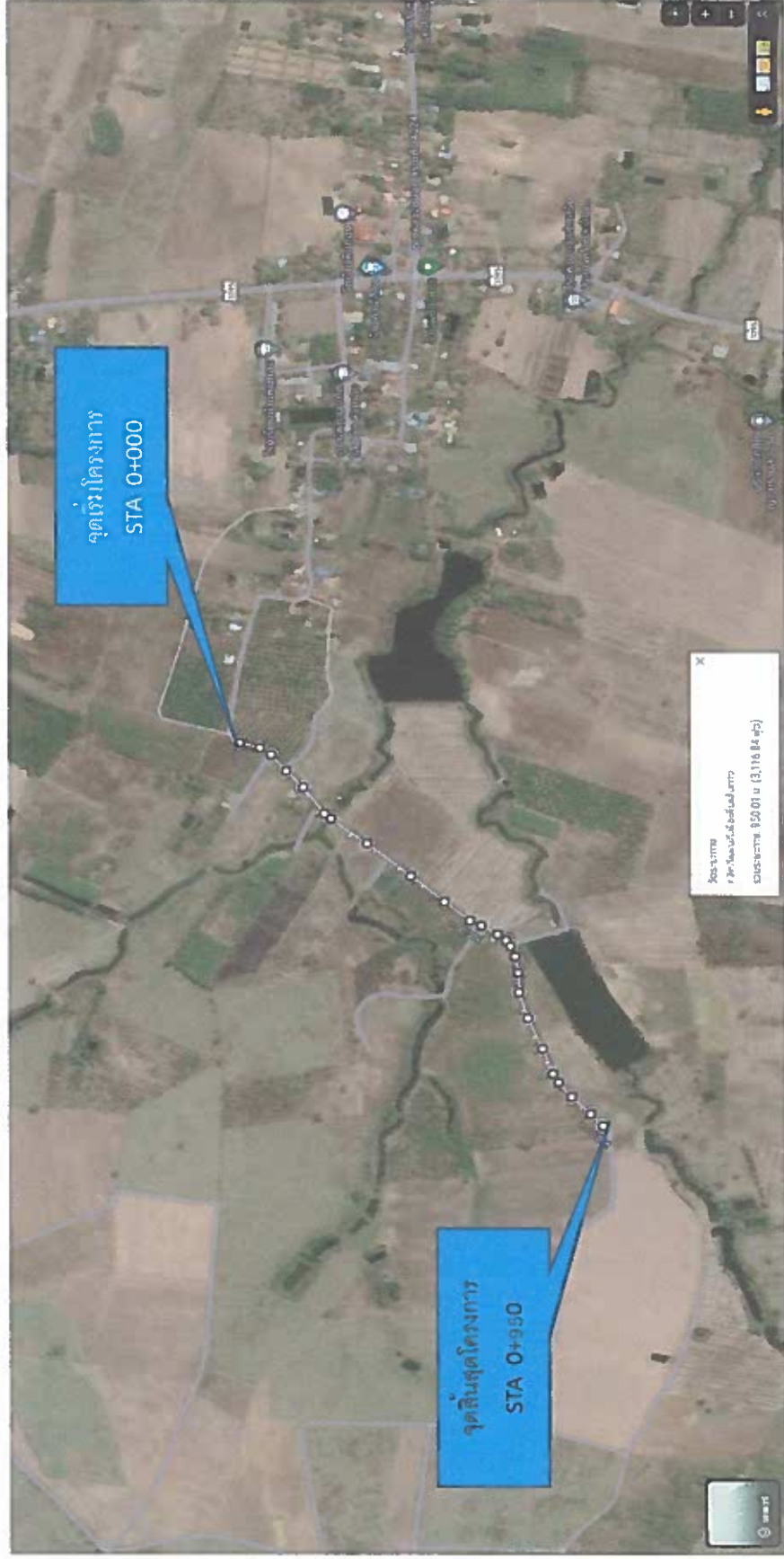
รูปตัดจากกล่องรังลาดค้ำทางบนเดิม

งานชุด ๒ ได้แก่ (งานชุดสืบ, งานชุดพิณ, งานชุดกีตาร์ และงานชุดปี่)

[illegible]



แผนที่ก่อสร้างถนนคอนกรีตเสริมเหล็ก หมู่ที่ 1 บ้านหินกอง (สายข้างโรงเรียน) ตำบลไทรทอง อำเภอคลองหาด จังหวัดสระแก้ว



จุดเริ่มต้นโครงการ	พิกัดเริ่มต้น ละติจูด ๑๓.๖๓๕๗๒๔	ลองจิจูด ๑๐๒.๓๐๒๖๖๒
จุดสิ้นสุดโครงการ	พิกัดเริ่มต้น ละติจูด ๑๓.๖๓๐๓๓๒	ลองจิจูด ๑๐๒.๒๙๖๐๖๕