



แบบโครงการ

ก่อสร้างถนน ค.ส.ล. ถนนแสงชูโตใหม่ ๑ ซอย ๑

อำเภอท่ามะกา จังหวัดกาญจนบุรี

ก่อสร้างถนน ค.ล.ล. กว้างเฉลี่ย 6.00 เมตร ยาวเฉลี่ย 287.00 เมตร ทนเฉลี่ย 0.15 เมตร หรือมีพื้นที่ผิวจราจรรวมบ่อพักไม่น้อยกว่า 1,722.00 ตารางเมตร และวางท่อระบายน้ำ Ø 0.60 เมตร จำนวน 260 เมตร พร้อมบ่อพัก ค.ล.ล. จำนวน 30 บ่อ

1. การก่อสร้างตามสัญญาต้องเป็นไปตามรูปแบบและรายละเอียดต่อท้ายสัญญาก่อสร้างทุกประการ

๒. ผู้รับจ้างหรือவர் โค้ชหรือครูแบบและรายการละเอียดด้วยตัวมันและเข้าใจความหมายโดยแจ้งแจ้ง ทุกระการแจ้งจึงได้ลงนามในสัญญา
๓. ในขณะที่ผู้รับจ้างทำการก่อสร้าง ถ้าปรากฏว่า แบบรูปหรือรายละเอียดไม่ชัดเจนหรือมีข้อแย้งกันหรือ บทท่อน ผู้รับจ้างต้องความเร่งรีบซ่อมและปฏิบัติตามตัววินิจฉัยของคณะกรรมการการก่อสร้างโดยคณะกรรมการฯ เพื่อความถูกต้องในหัววิชาช่างและความเหมาะสมแบบนั้นในการวินิจฉัยชี้ขาด
๔. สิ่งที่ไม่ได้ระบุไว้ในแบบรูปหรือรายการละเอียด แต่จำเป็นเพื่อให้งานเสร็จสมบูรณ์และถูกต้องตามหัววิชาช่างแล้ว ผู้รับจ้างต้องทำงานโดยไม่ได้ค่าจ้างเพิ่มอีก
๕. ผู้รับจ้างต้องจัดทำเครื่องฉายราคาหรือของขึ้นกับวัสดุและอัตราต่างๆ ๗ ทั้งชนิดและรายการกำหนดและบุคคลผู้จ้างไปไว้ในบริเวณก่อสร้างจนกว่าจะแล้วเสร็จ หากมีข้อพิพาทหรือความเสียหายเนื่องจากการดำเนินงานนี้ ผู้รับจ้างต้องเป็นผู้รับผิดชอบและชดเชยค่าเสียหายลงทั้งสิ้น
๖. ผู้รับจ้างต้องค้ำปายประมาณค่าก่อสร้างจึงได้ลงนามให้ให้เงินทั้งนี้ในเวลากลางวันและเวลากลางคืน การคำนวณและการที่ทำงานทุกสิ่งทุกอย่าง โดยผู้รับจ้างมีหน้าที่จัดจ้างและจ่ายค่าจ้างเองทั้งสิ้น
๗. ในเมื่อก่อสร้าง ถ้ามีอุปสรรคหรือความเสียหายกับข้อปาย ค่าเงินเดิมหรือค่าตัว และอื่น ๆ ได้เงิน ผู้รับจ้างต้องเป็นผู้รับผิดชอบและชดเชยค่าเสียหายลงทั้งสิ้น
๘. ก่อนแล้วมีผู้รับจ้างต้องค้ำปายประมาณค่าเงินนี้โครงการชั่วคราว จำนวน ๑ แห่ง
๙. มาตราฐานก่อสร้างและการควบคุมคุณภาพวิธีให้เป็นไปตามมาตรฐานของ กรมโยธาธิการและผังเมืองทางหลวงชนบทกรมทางหลวงโดยให้ยึดมาตรฐานฉบับที่ปรับปรุงแล้วโดยกรมโยธาธิการและผังเมืองและการควบคุมคุณภาพของวิธีขึ้นอยู่กับผู้ควบคุมงาน วิศวกรผู้ออกแบบ โดยให้ข้อวินิจฉัยดังกล่าวเป็นข้อชี้ขาด

งานคอนกรีต

- 1.คอนกรีตป่นซึ่งผสมด้วยปูนซีเมนต์ ทราชัย หิน หรือกรวด น้ำ และสารผสมตามที่ระบุไว้ และได้รับการบ่มด้วยความชื้นจนมีความแข็งแรงตามที่ต้องการ
- 2.ความแข็งแรงของคอนกรีต โดยจะต้องมีกำลังต้านทานแรงอัดไม่น้อยกว่า 240 ksc.

วัสดุที่จะนำมาใช้ในการผสมคอนกรีตจะต้องมีคุณภาพดังต่อไปนี้

1. ปูนซีเมนต์
ปูนซีเมนต์ที่จะใช้ในการผสมคอนกรีตต้องเป็นปูนซีเมนต์ประเภท PORTLAND CEMENT TYPE I ตามมาตรฐานผลิตภัณฑ์
2. ทราบ ให้ใช้ทรายน้ำจืดที่มีคุณภาพดี ละออง ขนาดมาตรฐาน ASTM C 40
3. หิน ที่ที่จะใช้ในการผสมคอนกรีตจะใช้ 2 ขนาด คือหินหนึ่งและหินสองซึ่งมีขนาดตามมาตรฐาน ASTM C 33
4. น้ำ น้ำที่ใช้ผสมคอนกรีตต้องเป็นน้ำจืดและสะอาด
5. การป้องกันผิวหน้าคอนกรีต

ในระหว่างที่เทศบาลนคร หรือได้แพร่กระจายเรียบร้อยแล้ว ผู้จ้างจะต้องจัดการป้องกันผิวหน้าของคอนกรีต ที่ยังไม่แข็งตัว ต้องไม่ให้การกระทบกระเทือน

- ## 6. การบำรุงคอนกรีต

ในทันทีที่ทดสอบเสร็จเรียบร้อยแล้ว จะต้องรักษาคอนกรีตให้ชื้นอยู่เสมอ โดยฉีดหรือพ่นน้ำ เป็นเวลาอย่างน้อย 7 วัน ผู้รับจ้างสามารถใช้น้ำยาบ่มคอนกรีตแทนโดยเลอะหรือฉีดน้ำจากหัวจ่ายก่อน

งานแบบหล่อ

การเตรียมแบบหล่อ

1. แบทเทอท์ทำด้วยไม้ โลหะ หรือวัสดุอื่น ประกอบกันเป็นแว่นน้ำ เพื่อใช้เก็บนกชายเลือนอกป่าใต้ มีการยึดอย่างแนบหนา เพื่อใช้แบบล่อนักยิงที่จับรูปร่างและตำแหน่ง
2. แบทเทอท์ จะต้องมีความแข็งแรงที่จะรับน้ำหนักนกปรอททุกทั้งนกน้ำนักปรอททุก น้ำหนักนักปรอททุกที่ แรงดันข้างตลอดจนแรงกรรแทก และให้ทำมีฉิ่งการคำอื่น รมยั้งมีการถ่ายน้ำหนักลงเด็กหรือลงบนโครงลำอื่น
3. ถ้าทำเป็นบานอนกริดเดี่ยวจะต้องมีน้ำหนักหรือวัสดุอื่นมาแบบทอ เพื่อป้องกันไม่ให้บานกริดดับแบบ ทั้งนี้วัสดุที่จะต้องมีน้ำหนักให้บานกริดป้องกันหรือลดบกด

งานหลักเล่มริมคอนกรีต

ขอบข่าย

มาตรฐานครอบคลุมถึงงานหลักเสริมคอนกรีตทั่วไปทั้งหมด ยกเว้นหลักเสริมที่ใช้ในงานคอนกรีตอัดแรง

เหล่านี้แล้วมีคอนกรีต จะต้องเป็นเหล็กเส้นใหม่ที่ไม่เคยใช้งานมาก่อน ต้องมีฉลากใบรับประกันแนบมา ไม่เขียนใครบหรือน้ำหนัก ไม่มีรอยแตกร้าว และมีคุณสมบัติตามกำหนด ดังนี้

เหล็กเส้นกลม มีคุณสมบัติตาม มอก. 24 ขึ้นคุณภาพ SR24, เหล็กข้ออ้อย มีคุณสมบัติ มอก.24 ขึ้นคุณภาพ SD 30

แหล่งกรดข้าว มีคุณสมบัติตาม มอก.211 ขึ้นฉันทภาพ SRR 24, ลวดหนเหล็ก มีคุณสมบัติตาม มอก.138

การบำรุงถนนคอนกรีต

หลังจากที่ผู้ทบทวนคอนกรีตได้รับการแจ้งหัวหน้าเจียบรียแล้ว 24 ชั่วโมง จะต้องได้รับการอนุมัติ เป็นเวลาไม่น้อยกว่า 7 วัน

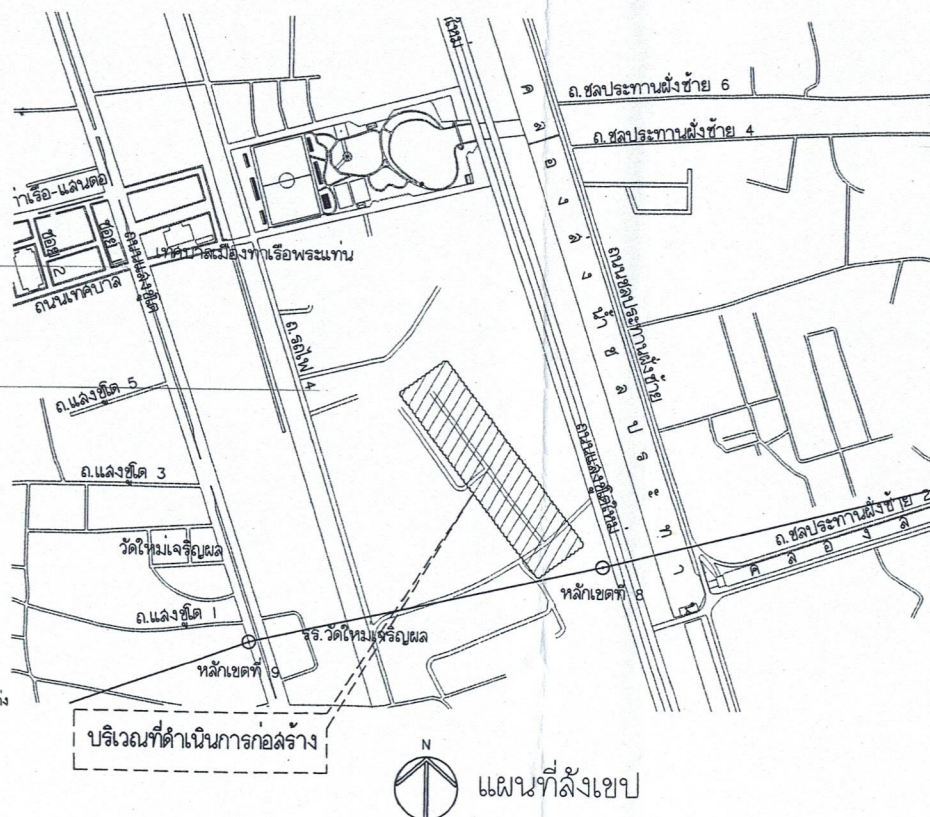
โดยต้องมีผลตลอดจนแรงอัดประลัยต่ำสุดของแท่งตัวอย่างคอนกรีตที่อายุ 28 วัน ชนิดลวดบด ไม่น้อยกว่า 240 กก./ตร.ซม.

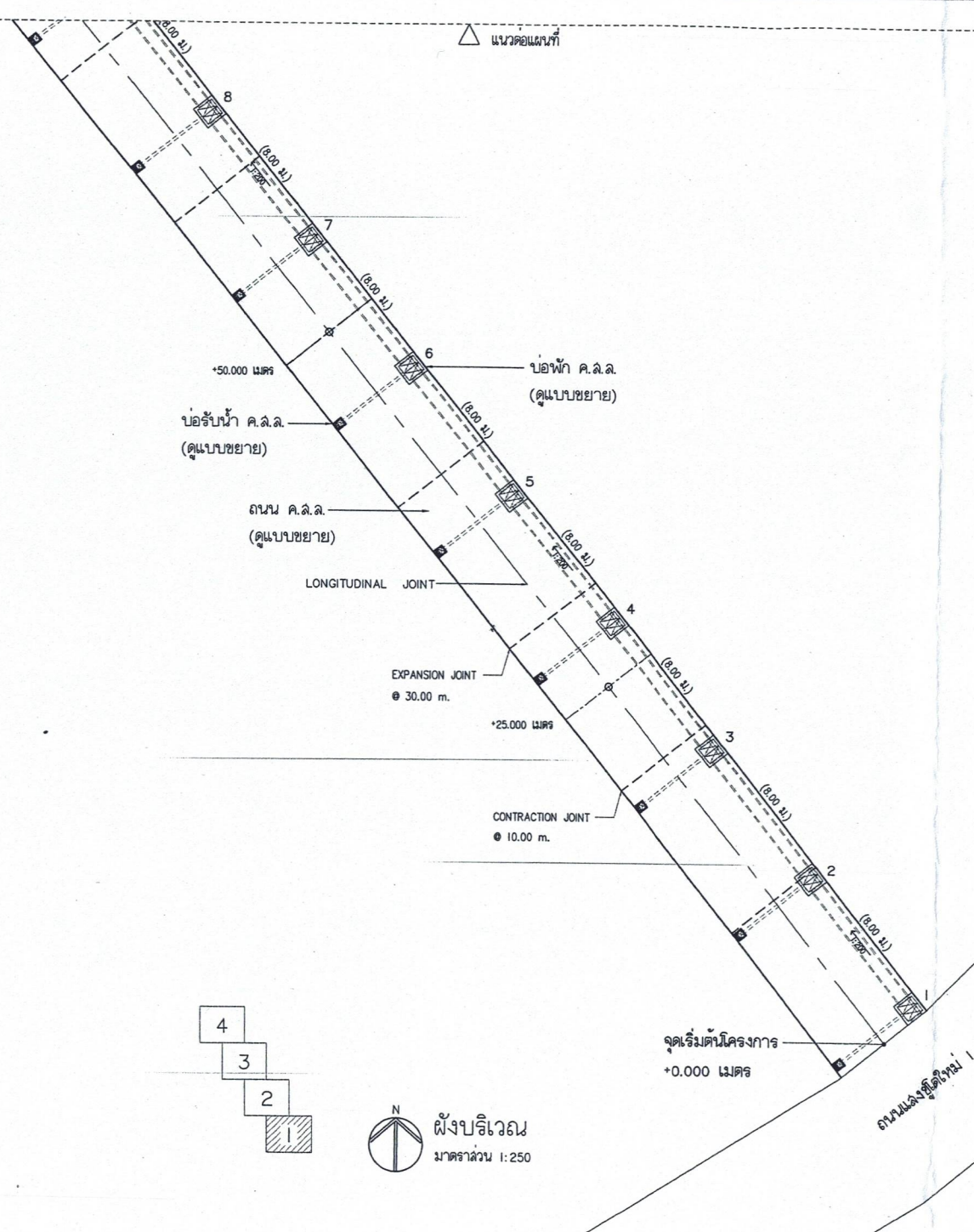
หรือเทียบเท่าค่าตารางความดันทางแรงอัดคอนกรีต และจะถือว่างานก่อสร้างแล้วเสร็จเมื่อผู้รับจ้างได้ส่งผลการออกแบบดังกล่าวอย่างครบถ้วน
 ที่อายุการบ่มคอนกรีตที่ 28 วัน มาพร้อมกับการส่งมอบงานจ้าง

(ได้กำหนดจำนวนวันทำงานในสัญญา โดยนับรวมระยะเวลาคุ้มครองสิทธิ์และการทดสอบหาความต้านแรงอัดไว้ในสัญญาด้วย)

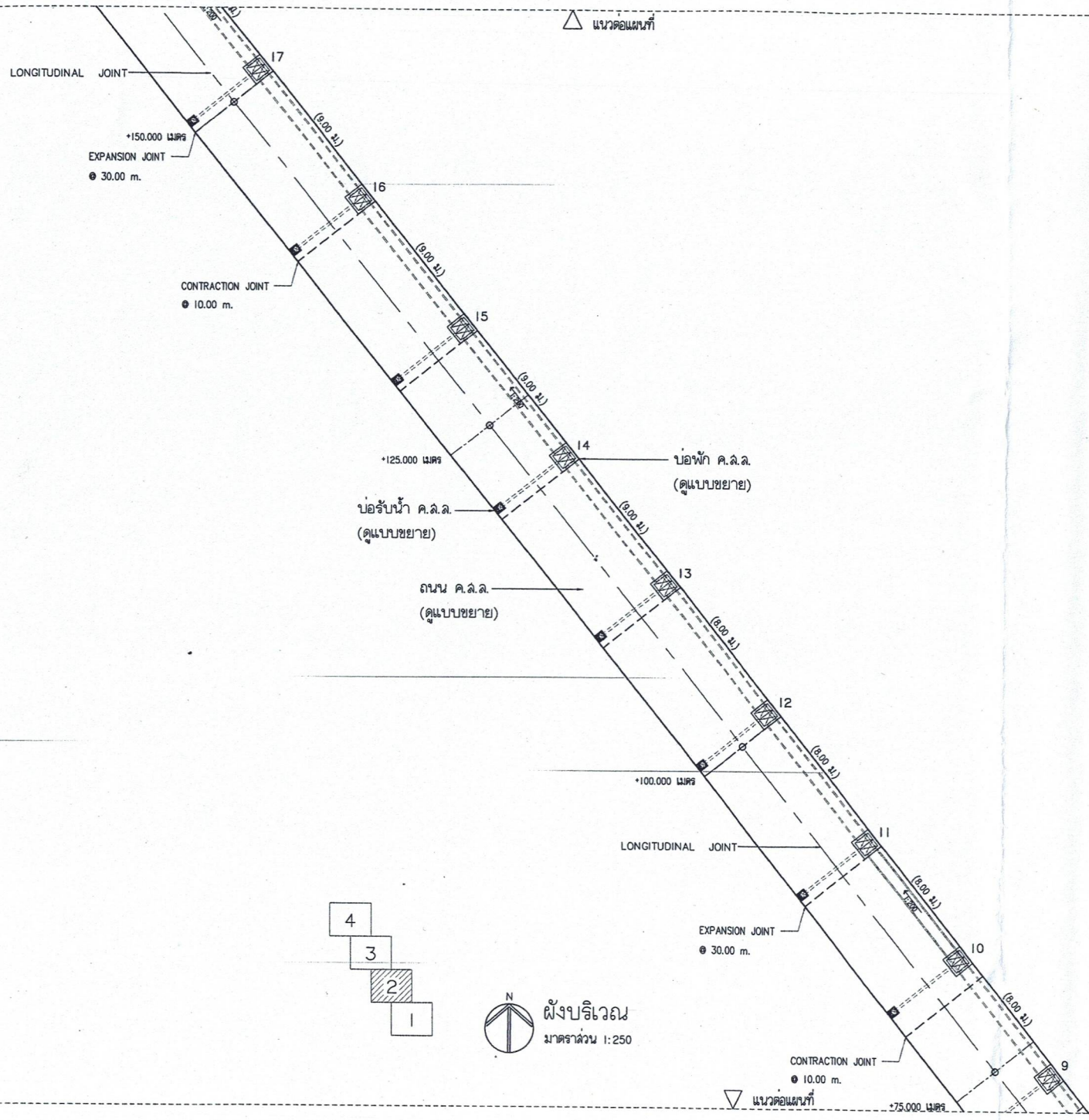
5. การออกแบบหล่อคอนกรีต

- 5.1 ห้ามแสดงแหล่งข้อมูลหรือจินตภาพที่จะปรากฏบน เวบไซต์หลังจากที่หมดสิทธิ์แล้ว ต้องไปแจ้งเจ้ากระทรวงรับขึ้น 7 วัน ถ้าวันเวลาที่กำหนดจะหมด 28 วัน
แบบข้างล่างข้างบนข้างล่างแบบ 24 ชม. ถ้าวันเวลาที่กำหนดจะหมด 28 วัน
แบบข้างล่างข้างบน 14 วัน แล้วจึงทำการปิดหรือแสดงแบบเมื่อเข้าข้อใดก็ตามผ่านเข้าข้อผู้ผลิตจะต้องไม่น้อยกว่า 7 วันในการแก้ไขรูปแบบขึ้นแบบแล้วหรือผู้ผลิต
6. ในกรณีที่ผู้ผลิตแบบปรากฏว่าผิดหรือขาดการปฏิบัติตาม หรือผู้ผลิตแบบไม่ปฏิบัติตาม ข้อควรระวังที่ผู้ผลิต โดยข้อควรระวังที่ผู้ผลิต โดยข้อควรระวังที่ผู้ผลิต
และอาจมีได้เป็นไปเหมือนกับการเป็นของคนอื่น ถ้าผู้ผลิตแบบไม่ปฏิบัติตามข้อควรระวังที่ผู้ผลิต ซึ่งผู้ผลิตโดยผู้ผลิตของผู้ผลิตของผู้ผลิตของผู้ผลิต





กองช่าง	
เทศบาลเมืองท่าเรือพระแท่น	
แบบโครงการ	
ก่อสร้างถนน ค.ล.ล. ถนนเลี้ยวใหม่ ๑ ซอย ๑	
แบบผัง	
ผังบริเวณ	
สำรวจ	นายสุพจน์ เจริญ นายช่างปฏิบัติงาน
เขียนแบบ	นายทองหล่อ ช่าง นายช่างปฏิบัติงาน
ออกแบบ	
โครงการ	
ตรวจสอบ	วิศวกรโยธา
ตรวจสอบ	วิศวกรโยธา
ตรวจสอบ	นายสมเดช สุวรรณศิริ ปลัดเทศบาล
อนุมัติ	นางสาวบุญศรี โพธิ์พิ นายกเทศมนตรี
แบบเลขที่ ๒ / ๒๕๖๗	
แผ่นที่	จำนวน
02	08



กองช่าง



เทศบาลเมืองท่าเรือพระแท่น

แบบโครงการ

ก่อสร้างถนน ค.ล.ล.
ถนนแฉ่งขี้เตใหม่ ๑ ซอย ๑

แบบแสดง

ผังบริเวณ

สำรวจ

นายสุพจน์ เชิดฉาย

นายช่างปฏิบัติงาน

เขียนแบบ

นายทองหล่อ ช่างด

ออกแบบ

สถาปนิก

โครงสร้าง

วิศวกรโยธา

ตรวจแบบ

เห็นชอบ

หัวหน้าฝ่ายแบบแผน ฯ

เห็นชอบ

นายสมเดช สุวรรณศิริ

ปลัดเทศบาล

อนุมัติ

นางสาวบุญศรี โพธิ์พิพิธ

นายกเทศมนตรี

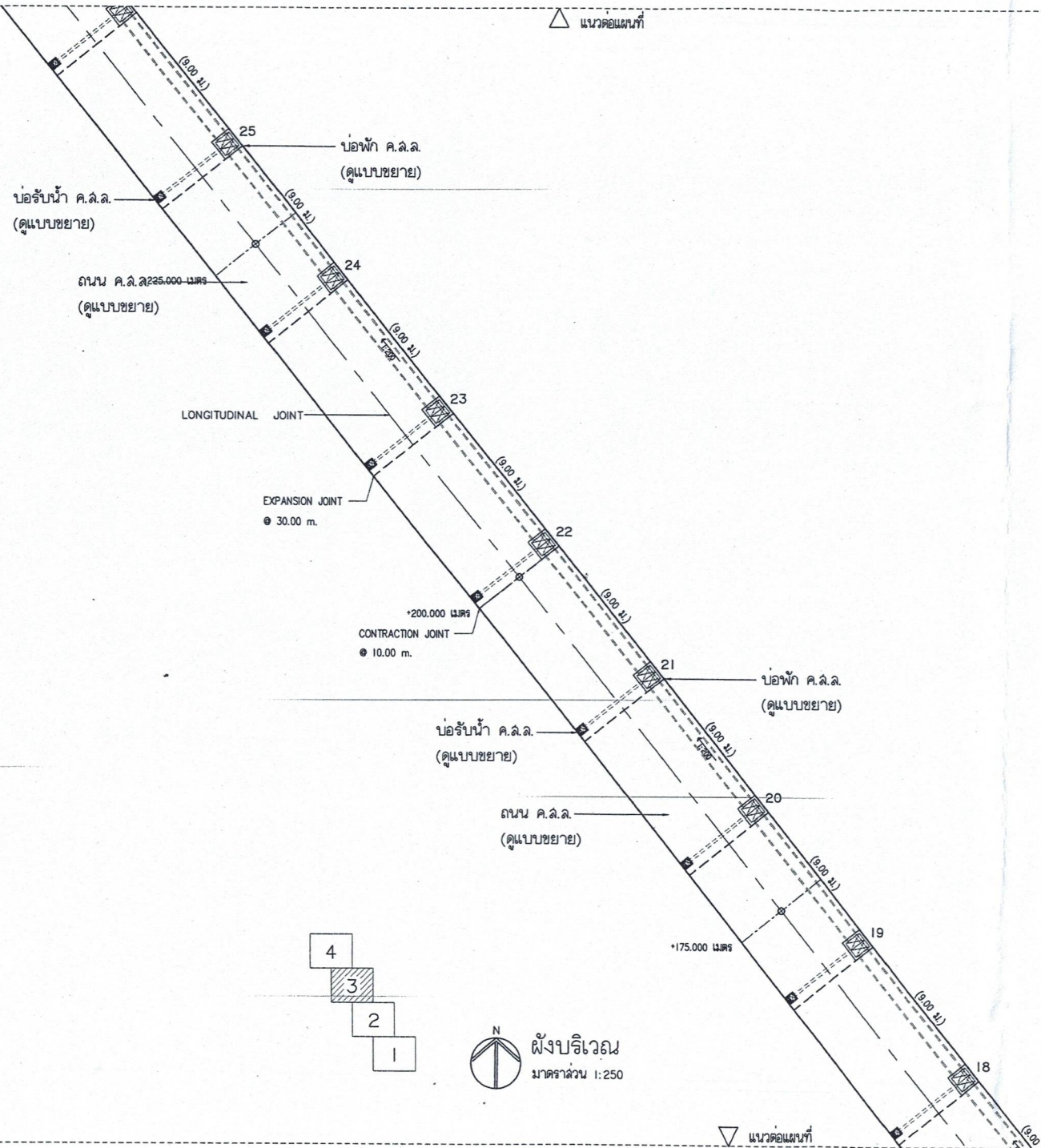
แบบเลขที่ ๒ / ๒๕๖๘

แผ่นที่

จำนวน

03

08



กองช่าง



เทศบาลเมืองท่าเรือพระแท่น

แบบโครงการ

ก่อสร้างถนน ค.ล.ล.

ถนนแฉ่งใต้ใหม่ ๑ ซอย ๑

แบบผัง

ผังบริเวณ

สำรวจ

นายสุพจน์ เจริญ

นายช่างปฏิบัติงาน

เขียนแบบ

นายทองหล่อ ช่างกล

ออกแบบ

รณดาปนิ

โครงสร้าง

ตรวจแบบ

วิมลชัย

เห็นชอบ

พร้อมด้วยแบบแปลน

ว่าที่ร้อยตรีนิพนธ์ โพธิ์พันธ์

ผู้อำนวยการกองช่าง

เห็นชอบ

นายสมเดช สุวรรณศิริ

ปลัดเทศบาล

อนุมัติ

นางสาวบุญศรี โพธิ์พันธ์

นายกเทศมนตรี

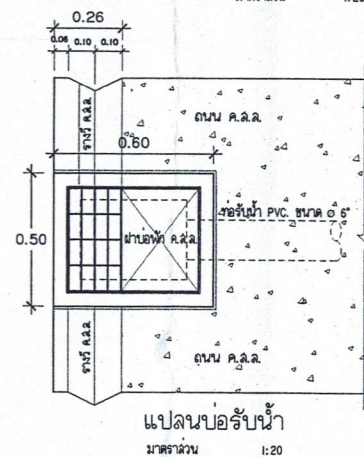
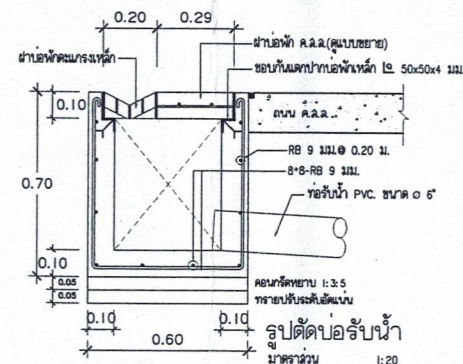
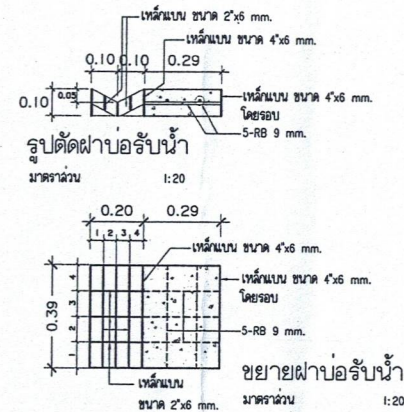
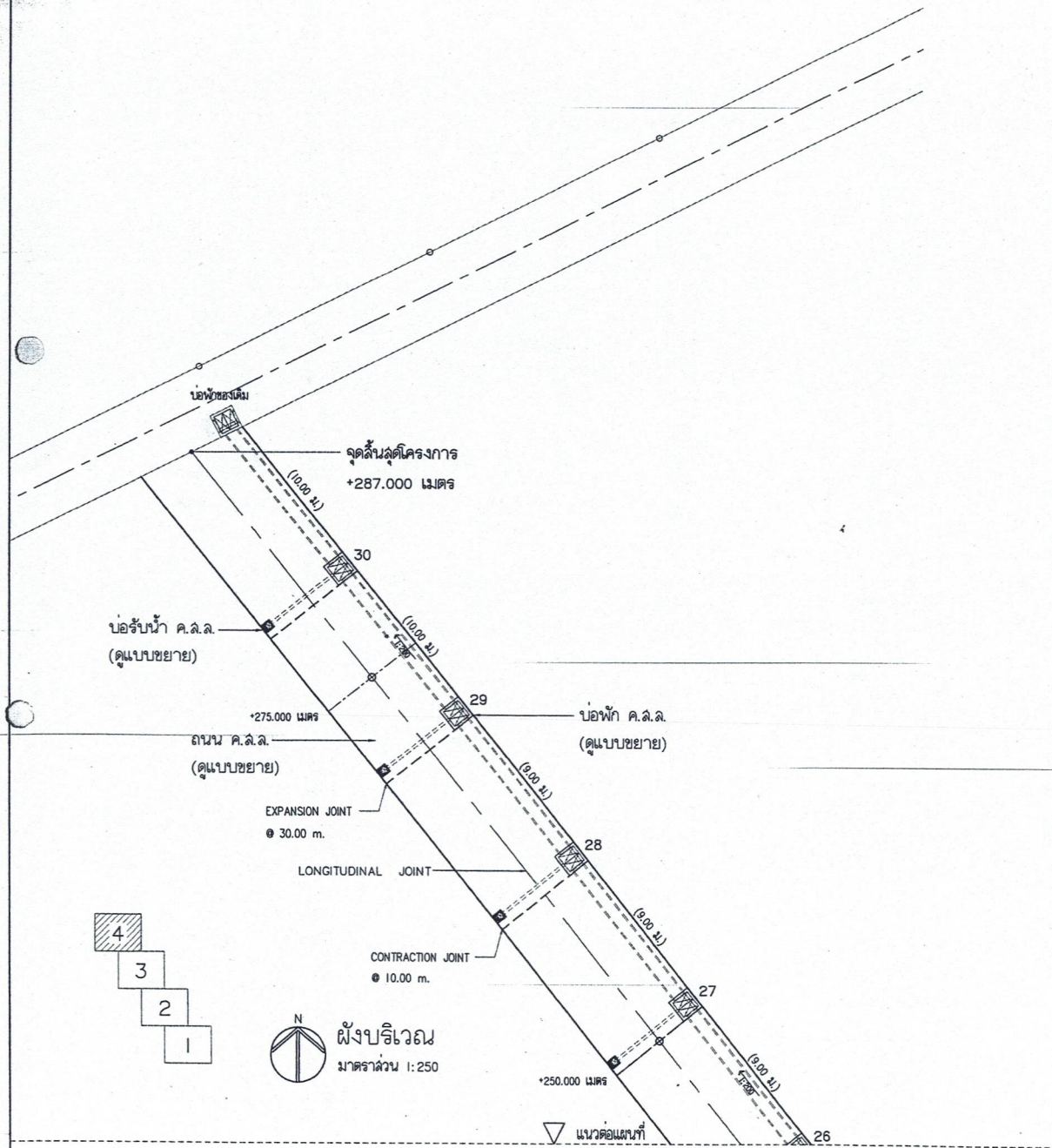
แบบเลขที่ ๒ / ๒๕๖๗

แผ่นที่

จำนวน

04

08



เทศบาลเมืองท่าเรือพระแท่น

แบบโครงการ

ก่อสร้างถนน ค.ล.ล.
ถนนแฉ่งขี้ไต้ใหม่ ๑ ซอย ๑

แบบแสดง

ผังบริเวณ

สำรวจ

นายสุพรรณ เชื้อฉาย
นายช่างปฏิบัติงาน

เขียนแบบ

นายทองหล่อ ช่างกุล

ออกแบบ

งานสถาปัตย์

โครงสร้าง

วิศวกรรมโยธา

ตรวจแบบ

เห็นชอบ

หัวหน้างานแบบแผน ฯ
นายกฤษฎิ์ นิตพิงค์
นายกเทศมนตรี

เห็นชอบ

นายสมเดช สุวรรณจิ๋ว
ปลัดเทศบาล

อนุมัติ

นางสาวบุญศรี โพธิ์พิพิธ
นายกเทศมนตรี

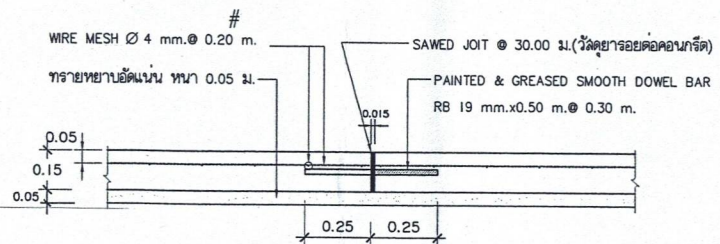
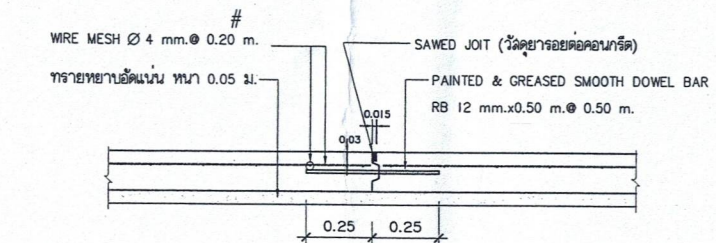
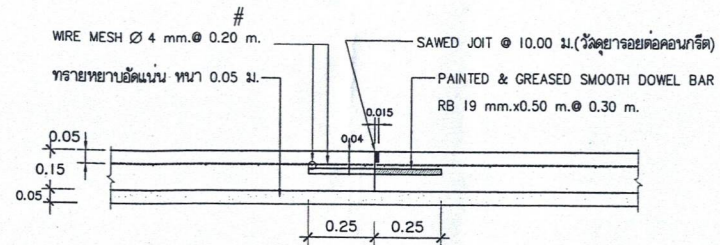
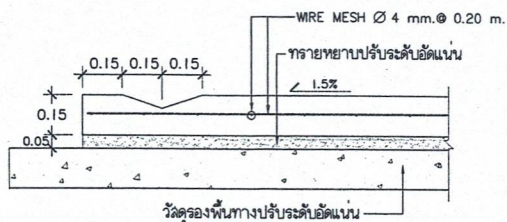
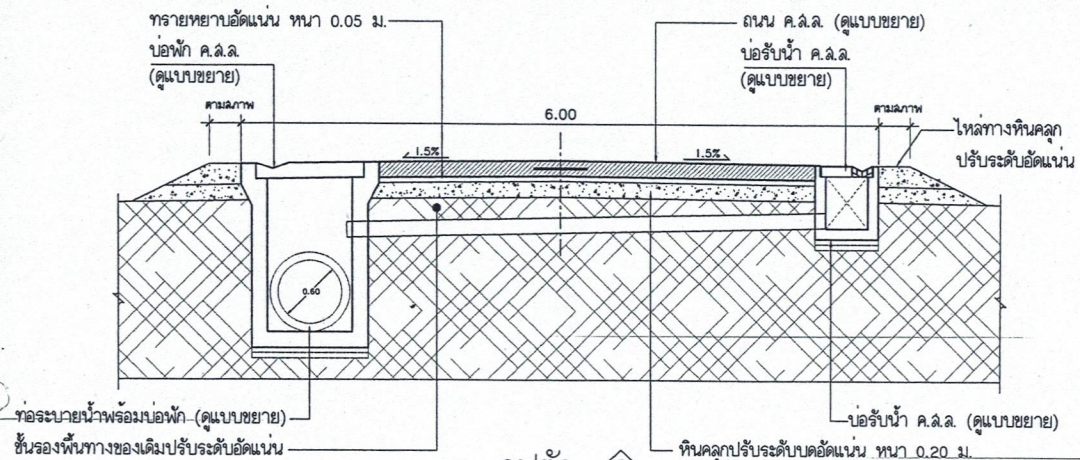
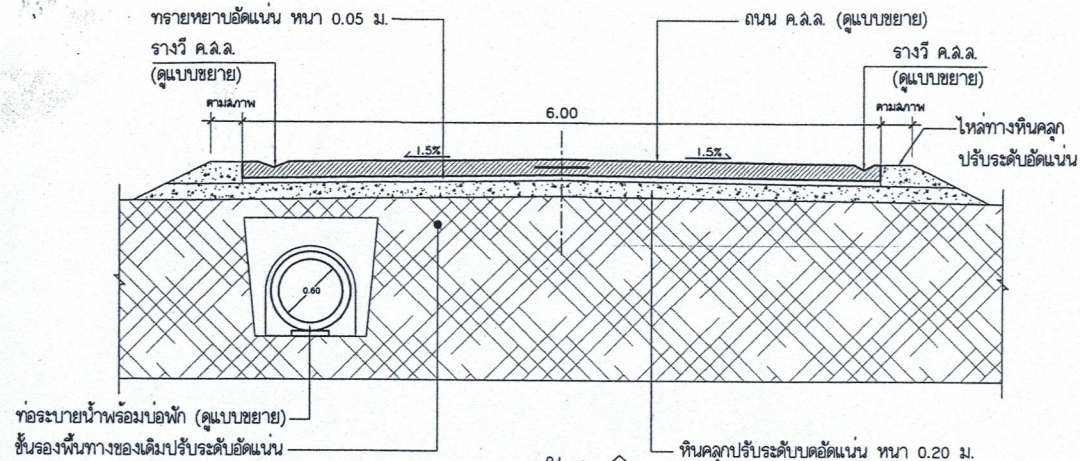
แบบแสดงที่ ๒ / ๒๕๖๘

แผ่นที่

จำนวน

05

08



(ทุกครั้งที่หยุดงาน ตรงรอยต่อแต่ละช่วงถนนพอดี @ 30.00 ม.)

กองช่าง



เทศบาลเมืองท่าเรือพระแท่น

แบบโครงการ

ก่อสร้างถนน ค.ล.ล.
ถนนเลี้ยวใหม่ ๑ ซอย ๑

แบบผัง

รูปตัดตามขวางและขยายรอยต่อถนน

สำรวจ

นายสุพจน์ เจริญชัย

นายช่างปฏิบัติงาน

เขียนแบบ

นายทองหล่อ ช่างกุล

ออกแบบ

สถาปนิก

โครงสร้าง

วิศวกรโยธา

ตรวจแบบ

หัวหน้างานแบบ

นายสุพจน์ เจริญชัย

วิศวกรโยธา

นายทองหล่อ ช่างกุล

เขียนแบบ

นายสุพจน์ เจริญชัย

วิศวกรโยธา

นายทองหล่อ ช่างกุล

เห็นชอบ

นายสมเด็จ สุวรรณศรี

ปลัดเทศบาล

อนุมัติ

นางสาวบุญยวีร์ โพธิ์พิพิธ

นายกเทศมนตรี

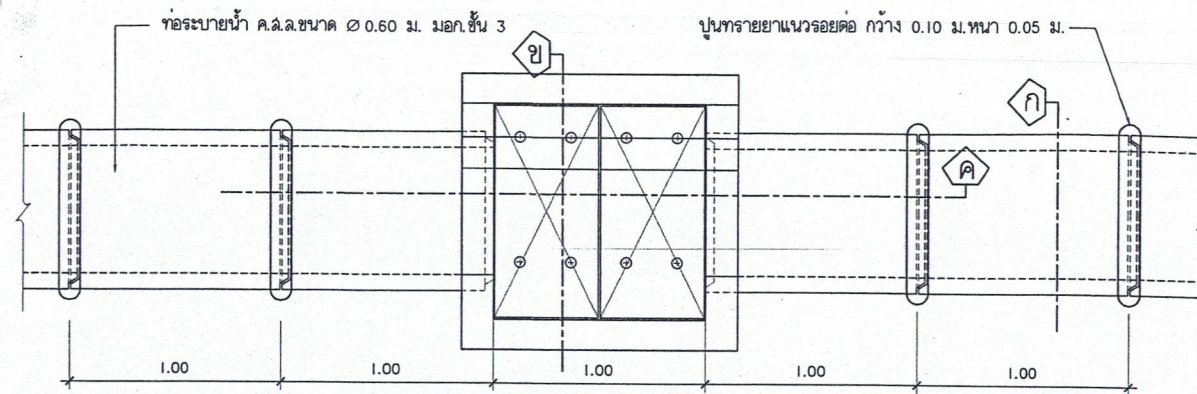
แบบผังที่ ๒ / ๒๕๖๘

แผ่นที่

จำนวน

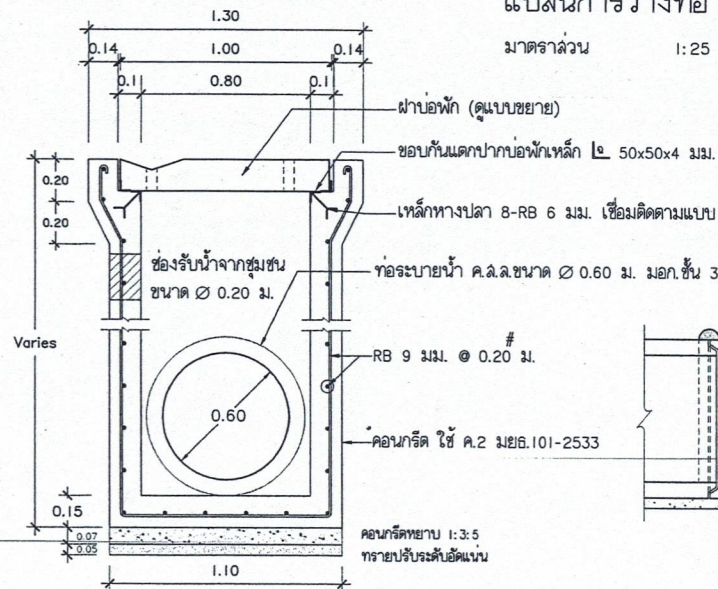
06

8



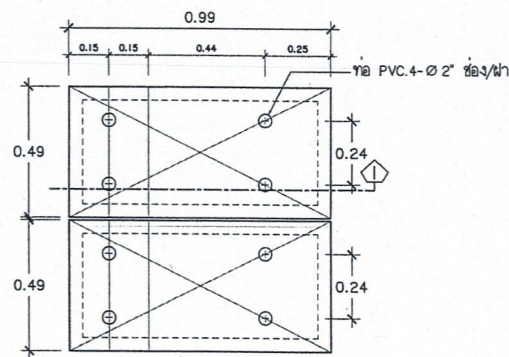
แปลนการวางท่อ

มาตราส่วน 1:25



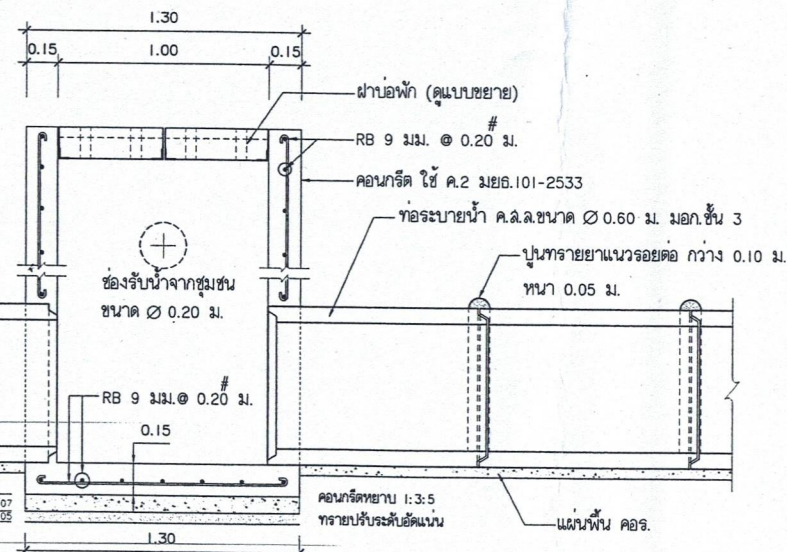
รูปตัด ข

มาตราส่วน 1:25



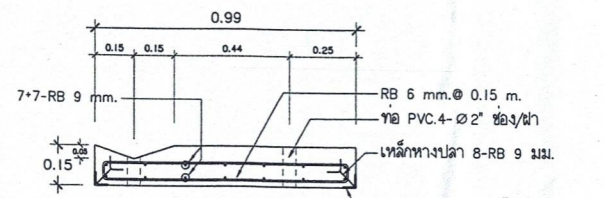
ขยายฝาบ่อพัก ค.ล.ล.

มาตราส่วน 1:20



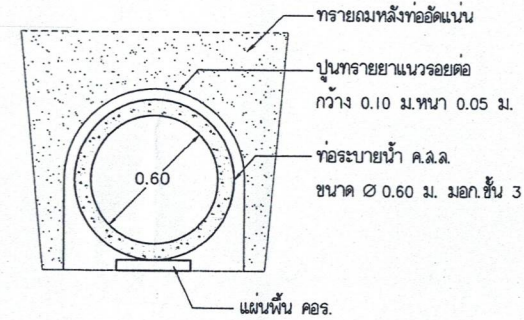
รูปตัด ค

มาตราส่วน 1:25



รูปตัด 1

มาตราส่วน 1:20



รูปตัด ก

มาตราส่วน 1:25

กองช่าง



เทศบาลเมืองท่าเรือพระแท่น

แบบโครงการ

ก่อสร้างถนน ค.ล.ล.
ถนนแสงชูโตใหม่ ๑ ซอย ๑

แบบแสดง

ขยายท่อระบายน้ำ

สำรวจ

นายฉัตรชัย เจริญชัย

นายช่างผู้ปฏิบัติงาน

เขียนแบบ

นายทองหล่อ รุ่งกุล

ออกแบบ

นางสาวปัทมา

โครงสร้าง

วิศวกรโยธา

ตรวจแบบ

วิศวกรโยธา

เห็นชอบ

นายฉัตรชัย เจริญชัย

เห็นชอบ

นางสาวปัทมา เจริญชัย

นายฉัตรชัย เจริญชัย

นางสาวปัทมา เจริญชัย

นายฉัตรชัย เจริญชัย

นางสาวปัทมา เจริญชัย

นายฉัตรชัย เจริญชัย

นางสาวปัทมา เจริญชัย

นายฉัตรชัย เจริญชัย

นางสาวปัทมา เจริญชัย

นายฉัตรชัย เจริญชัย

นางสาวปัทมา เจริญชัย

นายฉัตรชัย เจริญชัย

นางสาวปัทมา เจริญชัย

นายฉัตรชัย เจริญชัย

นางสาวปัทมา เจริญชัย

2.40

1.20

โครงการเทศบาลเมืองท่าเรือพระแท่น (โทร. ๐๓๔-๕๖๑-๘๘๘)

ชื่อโครงการ

สถานที่ก่อสร้าง

สัญญาจ้าง

ระยะเวลา

วงเงินค่าก่อสร้าง

ผู้รับจ้าง

คณะกรรมการตรวจรับวัสดุ

ประธานกรรมการ

กรรมการ

กรรมการ

ผู้ควบคุมงาน 1.

ผู้ควบคุมงาน 2.

ผู้ควบคุมงาน 3.

ผู้ควบคุมงาน 4.

ผู้ควบคุมงาน 5.

ผู้ควบคุมงาน 6.

ผู้ควบคุมงาน 7.

ผู้ควบคุมงาน 8.

ผู้ควบคุมงาน 9.

ผู้ควบคุมงาน 10.

ผู้ควบคุมงาน 11.

ผู้ควบคุมงาน 12.

ผู้ควบคุมงาน 13.

ผู้ควบคุมงาน 14.

ผู้ควบคุมงาน 15.

ผู้ควบคุมงาน 16.

ผู้ควบคุมงาน 17.

ผู้ควบคุมงาน 18.

ผู้ควบคุมงาน 19.

ผู้ควบคุมงาน 20.

ผู้ควบคุมงาน 21.

ผู้ควบคุมงาน 22.

ผู้ควบคุมงาน 23.

ผู้ควบคุมงาน 24.

ผู้ควบคุมงาน 25.

ผู้ควบคุมงาน 26.

ผู้ควบคุมงาน 27.

ผู้ควบคุมงาน 28.

ผู้ควบคุมงาน 29.

ผู้ควบคุมงาน 30.

ผู้ควบคุมงาน 31.

ผู้ควบคุมงาน 32.

ผู้ควบคุมงาน 33.

ผู้ควบคุมงาน 34.

ผู้ควบคุมงาน 35.

ผู้ควบคุมงาน 36.

ผู้ควบคุมงาน 37.

ผู้ควบคุมงาน 38.

ผู้ควบคุมงาน 39.

ผู้ควบคุมงาน 40.

ผู้ควบคุมงาน 41.

ผู้ควบคุมงาน 42.

ผู้ควบคุมงาน 43.

ผู้ควบคุมงาน 44.

ผู้ควบคุมงาน 45.

ผู้ควบคุมงาน 46.

ผู้ควบคุมงาน 47.

ผู้ควบคุมงาน 48.

ผู้ควบคุมงาน 49.

ผู้ควบคุมงาน 50.

ผู้ควบคุมงาน 51.

ผู้ควบคุมงาน 52.

ผู้ควบคุมงาน 53.

ผู้ควบคุมงาน 54.

ผู้ควบคุมงาน 55.

ผู้ควบคุมงาน 56.

ผู้ควบคุมงาน 57.

ผู้ควบคุมงาน 58.

ผู้ควบคุมงาน 59.

ผู้ควบคุมงาน 60.

ผู้ควบคุมงาน 61.

ผู้ควบคุมงาน 62.

ผู้ควบคุมงาน 63.

ผู้ควบคุมงาน 64.

ผู้ควบคุมงาน 65.

ผู้ควบคุมงาน 66.

ผู้ควบคุมงาน 67.

ผู้ควบคุมงาน 68.

ผู้ควบคุมงาน 69.

ผู้ควบคุมงาน 70.

ผู้ควบคุมงาน 71.

ผู้ควบคุมงาน 72.

ผู้ควบคุมงาน 73.

ผู้ควบคุมงาน 74.

ผู้ควบคุมงาน 75.

ผู้ควบคุมงาน 76.

ผู้ควบคุมงาน 77.

ผู้ควบคุมงาน 78.

ผู้ควบคุมงาน 79.

ผู้ควบคุมงาน 80.

ผู้ควบคุมงาน 81.

ผู้ควบคุมงาน 82.

ผู้ควบคุมงาน 83.

ผู้ควบคุมงาน 84.

ผู้ควบคุมงาน 85.

ผู้ควบคุมงาน 86.

ผู้ควบคุมงาน 87.

ผู้ควบคุมงาน 88.

ผู้ควบคุมงาน 89.

ผู้ควบคุมงาน 90.

ผู้ควบคุมงาน 91.

ผู้ควบคุมงาน 92.

ผู้ควบคุมงาน 93.

ผู้ควบคุมงาน 94.

ผู้ควบคุมงาน 95.

ผู้ควบคุมงาน 96.

ผู้ควบคุมงาน 97.

ผู้ควบคุมงาน 98.

ผู้ควบคุมงาน 99.

ผู้ควบคุมงาน 100.

ตัวอักษร และตัวเลข สีขาว พื้นป้ายสีน้ำเงิน เส้นขอบป้ายสีขาว

แบบป้ายประชาสัมพันธ์โครงการ (ป้ายชั่วคราว)

ข้อกำหนดเกี่ยวกับการใช้วัสดุก่อสร้างและครุภัณฑ์ตามสัญญาจ้าง
เพื่อส่งเสริมการใช้ สินค้า/ผลิตภัณฑ์ ที่ผลิตในประเทศไทย

- ผู้รับจ้างต้องใช้วัสดุก่อสร้างและครุภัณฑ์ที่เป็นส่วนหนึ่งของงานก่อสร้าง (ถ้ามี) ตามโครงการก่อสร้างนี้ โดยต้องเป็นวัสดุก่อสร้างหรือครุภัณฑ์ที่เป็นผลิตภัณฑ์ที่ผลิตภายในประเทศ ไม่น้อยกว่าร้อยละ 60 ของมูลค่าวัสดุก่อสร้างที่ใช้ในโครงการก่อสร้างนี้ ทั้งนี้หากงานก่อสร้างมีวัสดุก่อสร้างที่เป็นหลัก จะต้องใช้วัสดุก่อสร้างที่เป็นหลักซึ่งเป็นสินค้าผลิต ภายในประเทศ ไม่น้อยกว่าร้อยละ 90 ของปริมาณหลักที่ใช้ตามสัญญาจ้างนี้
- ผู้รับจ้างต้องเสนอแผนการใช้วัสดุก่อสร้างและครุภัณฑ์ ที่เป็นผลิตภัณฑ์ที่ผลิตภายในประเทศตามสัญญาจ้างก่อสร้างนี้ ตามเอกสาร ภาคผนวก 1 และ ภาคผนวก-2 ให้ผู้ว่าจ้าง ตามระยะเวลาที่กำหนดในสัญญาจ้าง(ถ้ามี) แต่ต้องไม่ช้ากว่า 30 วันหลังจากลงนามในสัญญาจ้างก่อสร้าง หากผู้รับจ้างไม่เสนอแผนตามเวลาที่กำหนด ถือว่าผู้รับจ้างผิดสัญญา ผู้ว่าจ้างมีสิทธิยกเลิกสัญญาได้แผนการใช้วัสดุก่อสร้าง ที่ผู้รับจ้างเสนอ สามารถเปลี่ยนแปลงได้ตามความจำเป็น เพื่อให้มูลค่า/ปริมาณ การใช้วัสดุก่อสร้าง ซึ่งเป็นผลิตภัณฑ์ที่ผลิตในประเทศไทยไม่น้อยกว่าร้อยละ 60 ทั้งนี้ผู้รับจ้างต้องแจ้งการปรับแผนให้ผู้ว่าจ้างก่อสร้างทราบก่อนดำเนินการนำวัสดุก่อสร้างฯ ตามแผนที่ปรับใหม่มาใช้ล่วงหน้าอย่างน้อย 7 วัน ทั้งนี้ต้องก่อนการลงมอบงานแต่ละงวด
- ผู้รับจ้างต้องแสดงหลักฐานเพื่อประกอบการพิจารณาว่าวัสดุก่อสร้างหรือครุภัณฑ์ที่เป็นผลิตภัณฑ์ที่ผลิตภายในประเทศ อย่างใดอย่างหนึ่งแล้วแต่กรณี แสดงต่อผู้ว่าจ้างเมื่อผู้ว่าจ้างเมื่อผู้ว่าจ้างร้องขอ เพื่อประกอบการตรวจสอบของผู้ว่าจ้างว่าวัสดุก่อสร้าง/ครุภัณฑ์ ที่ผู้รับจ้างนำมาใช้เป็นผลิตภัณฑ์ที่ผลิตในประเทศไทยหรือไม่ ดังนี้
 - สำเนาใบรับรองสินค้าที่ผลิตในประเทศไทย MADE IN THAILAND (MIT) ที่ออกโดยภาคอุตสาหกรรมแห่งประเทศไทย
 - ฉลากสินค้า ที่แสดงว่าเป็นสินค้าที่ผลิตในประเทศไทย
 - หลักฐานแสดงที่ตั้งของแหล่งผลิต ที่สามารถแสดงได้ว่าเป็นวัสดุก่อสร้างที่ผลิตภายในประเทศ เช่น ตำแหน่งที่ตั้งโรงงาน ห้าทลาย บ่อดิน เป็นต้น

2.40

1.20

อัตราค่าเช่า ๐.30 ม.

เทศบาลเมืองท่าเรือพระแท่น

โครงการก่อสร้าง

ปีงบประมาณ ๒๕๖๗

วงเงินค่าก่อสร้าง

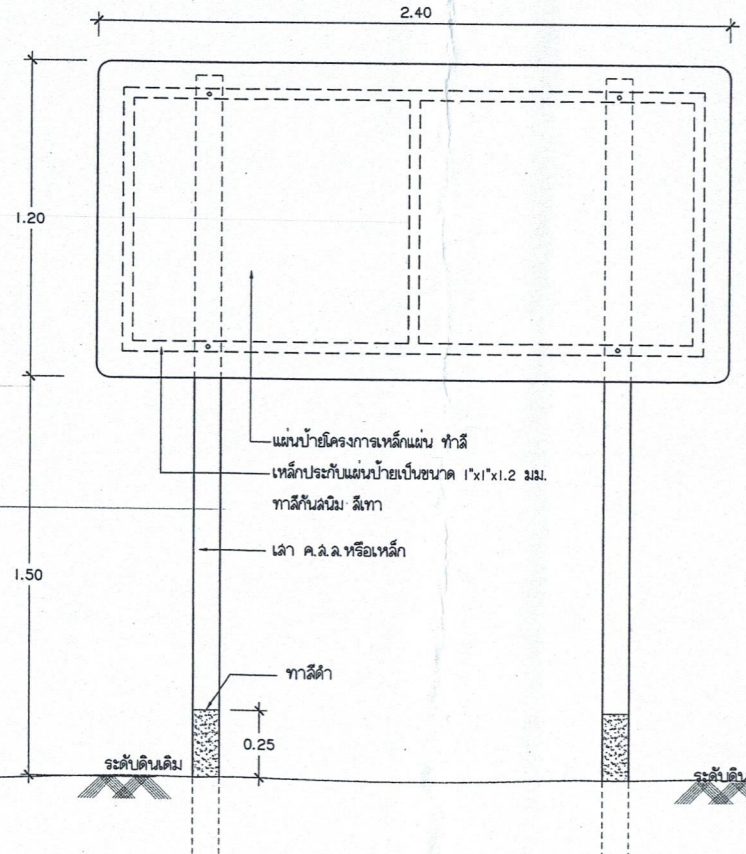
ระยะเวลาที่ผู้รับจ้างรับประกันความชำรุดบกพร่อง เริ่มต้น (วันตรวจรับงาน)

สิ้นสุด (วันครบประกัน)

"ก่อสร้างด้วยเงินภาษีของประชาชนโปรดช่วยกันรักษา"

พื้นป้ายสีน้ำเงิน ตัวอักษร และตัวเลข สีขาว เส้นขอบป้ายสีขาว

แบบป้ายชื่อโครงการ (ป้ายถาวร)



กองช่าง

เทศบาลเมืองท่าเรือพระแท่น

แบบโครงการ

ก่อสร้างถนน ค.ล.ล.
ถนนเลี้ยวซ้ายใหม่ ๑ ซอย ๑

แบบผัง

ขยายป้าย

สำรวจ

นายสุพจน์ เจริญชัย
นายช่างผู้ปฏิบัติงาน

เขียนแบบ

นายทองหล่อ ชิงกุล

ออกแบบ

รศ.ฉาบนิภา

โครงการ

วิศวกร

ตรวจแบบ

หัวหน้าช่างเขียนแบบ

เห็นชอบ

วาทกรชัยรัตน์ พิชัยพันธ์
นายช่างวิชาการกองช่าง

เห็นชอบ

นายสมเดช สุวรรณศรี
นักพัฒนา

อนุมัติ

นางสาวบุญยวีร์ โพธิ์พิพัฒน์
นายกเทศมนตรี

แบบเลขที่ ๒ / ๒๕๖๗

แผ่นที่

จำนวน

08

08