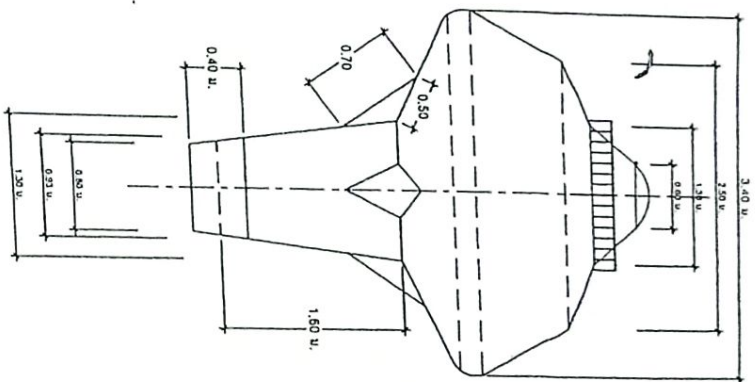


สำเนาถูกต้อง



(นางสาวอัญชนา นันทน์ รักษ์อภักดิ์)
ปลัดองค์การบริหารส่วนตำบลนากระตาม

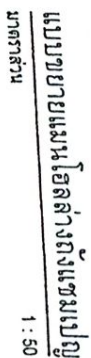
โครงการก่อสร้างหอถังสูงพร้อมขยายเขตประปา หมู่ที่ 9 ตำบลนากระตาม



(មេធាវីស្រីស្នាក់នៅលើក្រុងសៀមរាប)

กตัญญูต่อพระรัตนตรัย (คุณธรรม)

หลักแผ่นรองจำนวน ๑ มม.

ความผิด

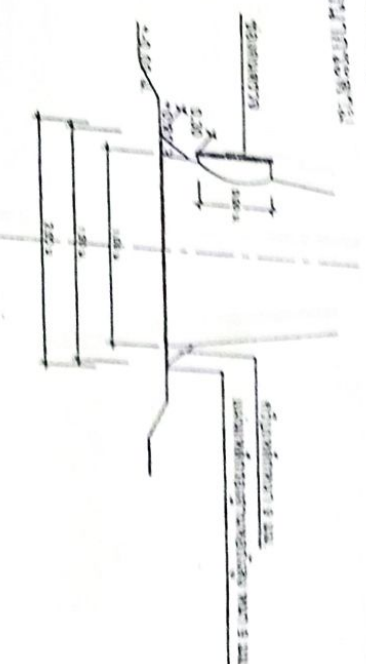
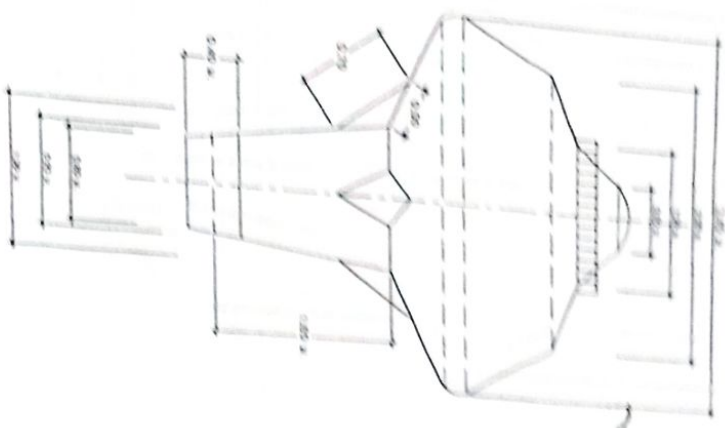
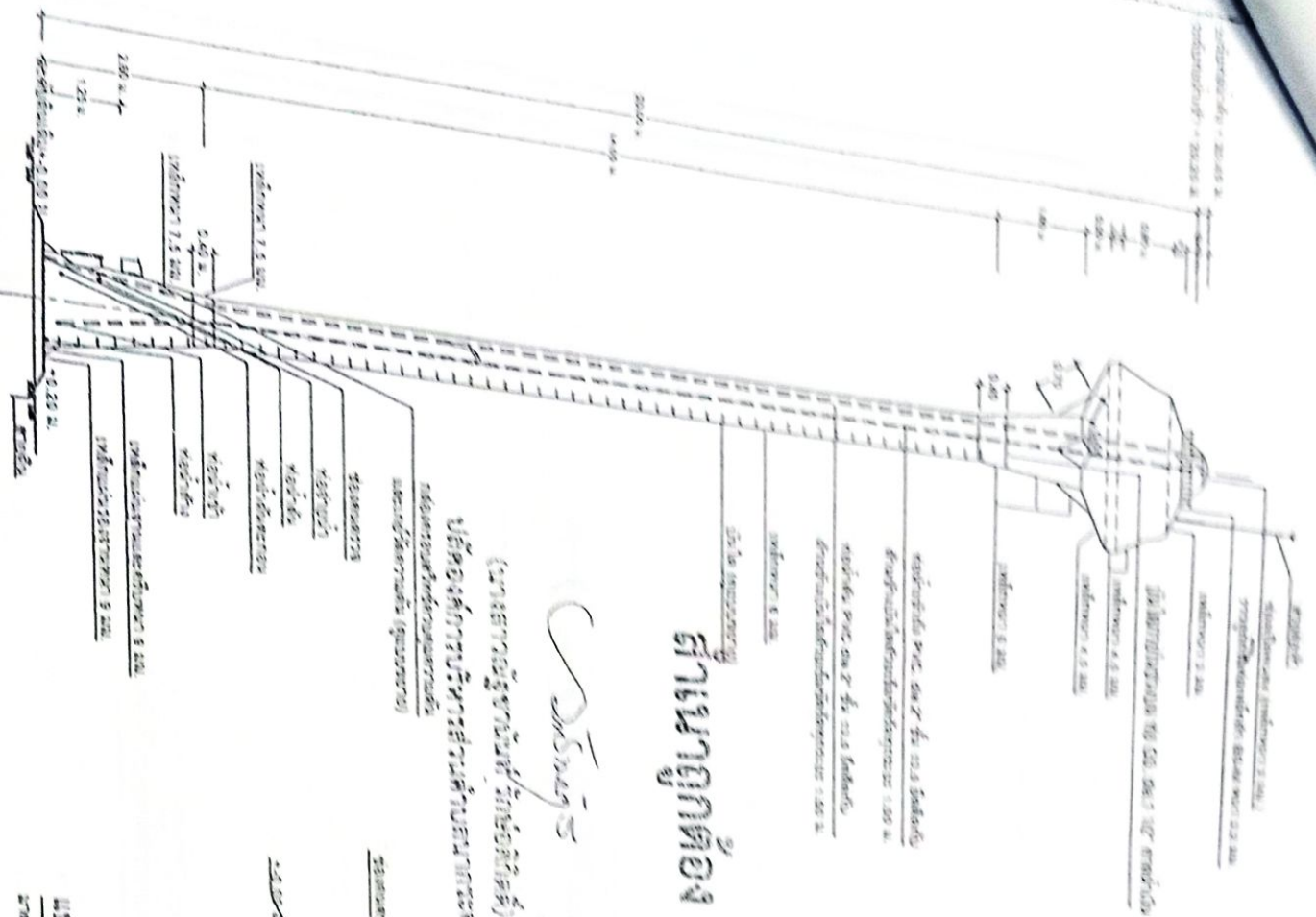
- สายล่อฟ้าให้ดินมลายอกถึงโดยใช้หัวร้อยสายไฟ

1. รูปแบบของสิ่ง เป็นเอกลักษณ์เฉพาะตัว

- [illegible]

แสดงแบบ	หนังสือ ขนาด 20 ซม. (รูปทรงถ่ม)
หลักเกณฑ์	นายประเสริฐ บัณฑิต

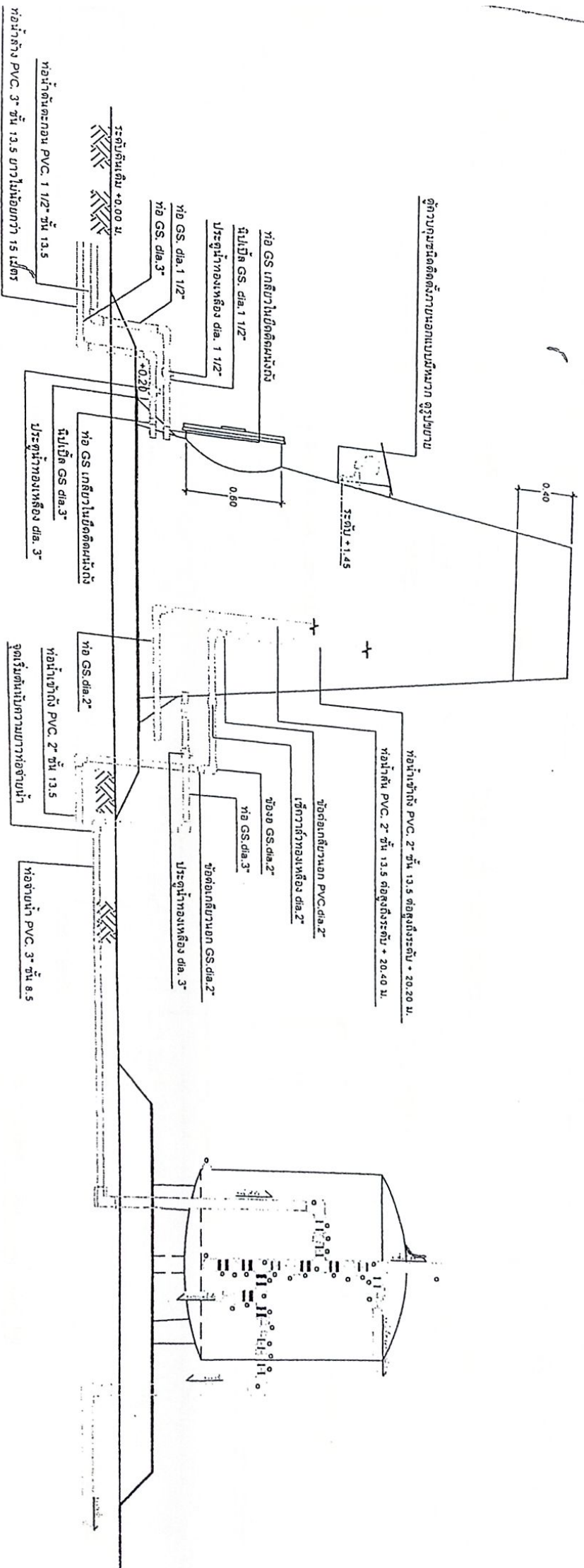
ชื่อนักเรียน	นางนงา เอื้อวิเศษกุล	อายุ	๑๖ ปี
ชื่อแม่แบบ	นางสมลา การพริ้ม	อาชีพ	แม่ค้า
ตรวจสอบเรียบร้อย		วันที่	๒๕/๑๒/๖๕
ปรับรูปแบบใบจาก	แบบฉบับ พ.ร.บ. ๒๕๕๔	วันที่	๑๖/๑๒/๖๕
เลขหมาย	๓๑๑๒๐๒	วันที่	๑๖/๑๒/๖๕



รูปถ่ายของหนังสือแบบกะหล่ำรูปทรงถ้วยแอมแปร์

15-16 17-18 19-20

[illegible]



แบบการติดตั้งถังกรองน้ำเข้ากับหอถังสูง
มาตราส่วน 1 : 25

สำเนาถูกต้อง

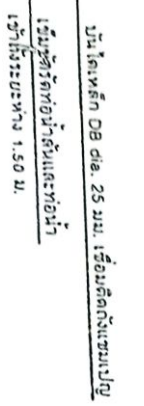
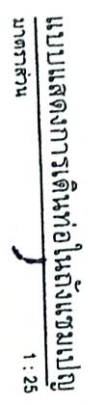
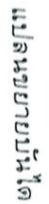
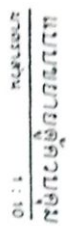
วิวัฒน์

(นางสาววิวัฒน์ วัชรชัยศิริกุล)
เจ้าพนักงานบริหารส่วนตำบลนาเกาะ

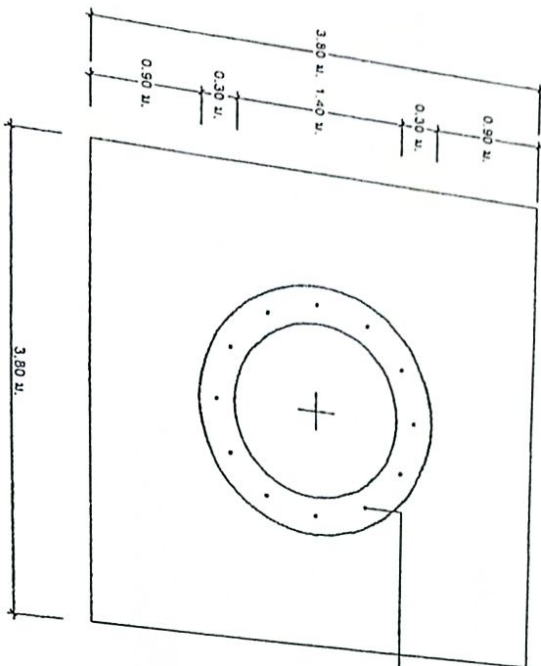
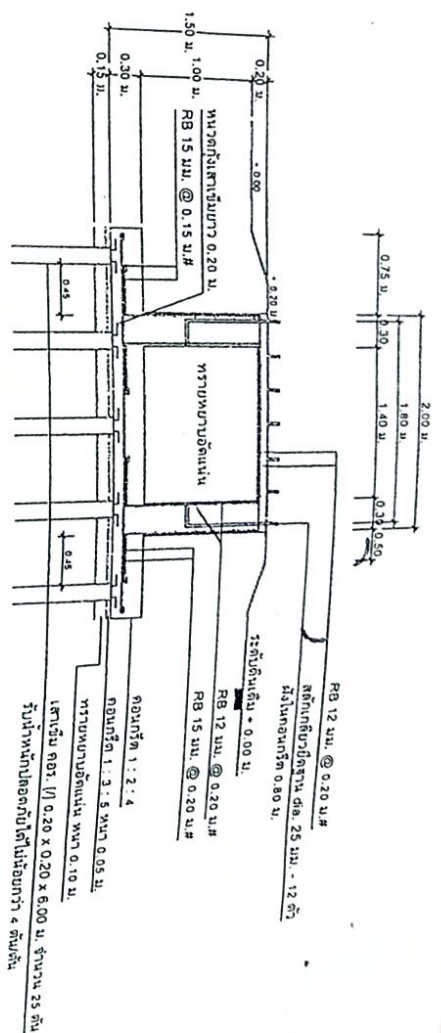
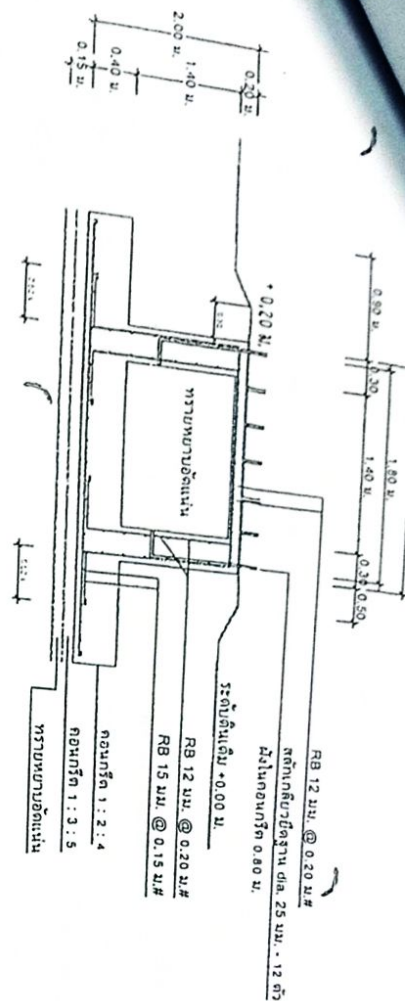
ส่วนบริหารจัดการน้ำ สำนักงานทรัพยากรน้ำภา				
แสดงแบบ	หอถังสูง ขนาด 20 ลบ.ม. (รูปทรงถ้วยแฉะ)			
ออกแบบ	นายประเสริฐ บัวคำ	แก้ไข		
เขียนแบบ	นายเมธา เอื้อวณิชกุล	อนุมัติ		
ตรวจสอบปรับปรุง	นายพนม การพร้อม	อนุมัติ		
ปรับปรุงแก้ไขจาก	แบบเลขที่ พน.2-30/2544			
แบบเลขที่	3112020	แผ่นที่	4/4	วันที่ /

2015-12-15

ผลิตภัณฑ์การบริการสำหรับลูกค้า



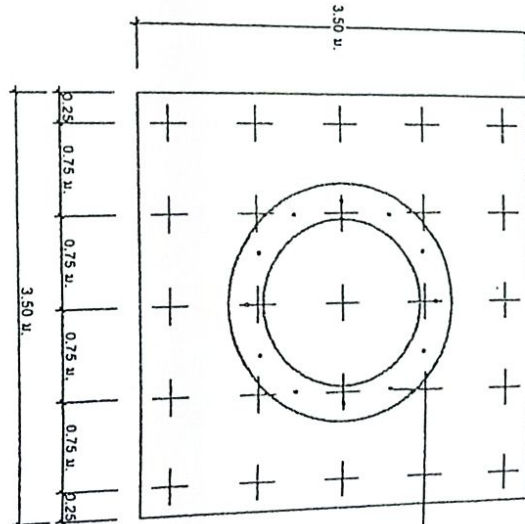
ส่วนบริหารจัดการน้ำ สำนักงานทรัพยากรน้ำ	
แสดงแบบ	ห้องสูง ขนาด 20 ลบ.ม.
ออกแบบ	นายประเสริฐ บัวคำ
เขียนแบบ	นายสมภา เอื้อวิฑกุล
ตรวจปรับปรุง	นายสมเดช การพร้อม
ปรับปรุงแก้ไขจาก	แบบสยท พท. 2-3/2544
แบบสยท	3112020 และที่ 203



สลักเกลียวยึดฐาน ดล. 25 มม. - 12 ตัว
ฝังในคอนกรีต 0.80 ม.

ส่วนล่างของ

ส่วนล่างของ



สลักเกลียวยึดฐาน ดล. 25 มม. - 12 ตัว
ฝังในคอนกรีต 0.80 ม.

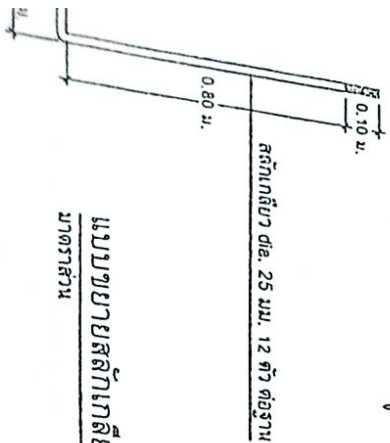
แบบขยายฐานรากหอดึงสูง (แบบฐานแฟ)

มาตราส่วน 1 : 50

(นางสาวณัฐชา นิ่ม รักษ์อัครกุล)

แบบขยายฐานรากหอดึงสูง (แบบเสาเข็ม)

มาตราส่วน 1 : 50



แบบขยายสลักเกลียวยึดฐาน
มาตราส่วน 1 : 50

ส่วนบริหารจัดการน้ำ สำนักงาน	
แสดงแบบ	หอดึงสูง ขนาด 20 ลบ.ม
ออกแบบ	นายประเสริฐ บัวคำ
เขียนแบบ	นายเมธา เอื้ออัครกุล
ตรวจสอบ/ปรับปรุง	นายธนาถ การพร้อม
ปรับปรุงแก้ไขจาก	แบบเลขที่ พน.2-3/7544
แบบเลขที่	3112020
แผ่นที่	3/3