



เทศบาลตำบลไชยปราการ

โครงการ

ก่อสร้างรางระบายน้ำคอนกรีตเสริมเหล็ก หมู่ที่ 3 ตำบลปงตำ

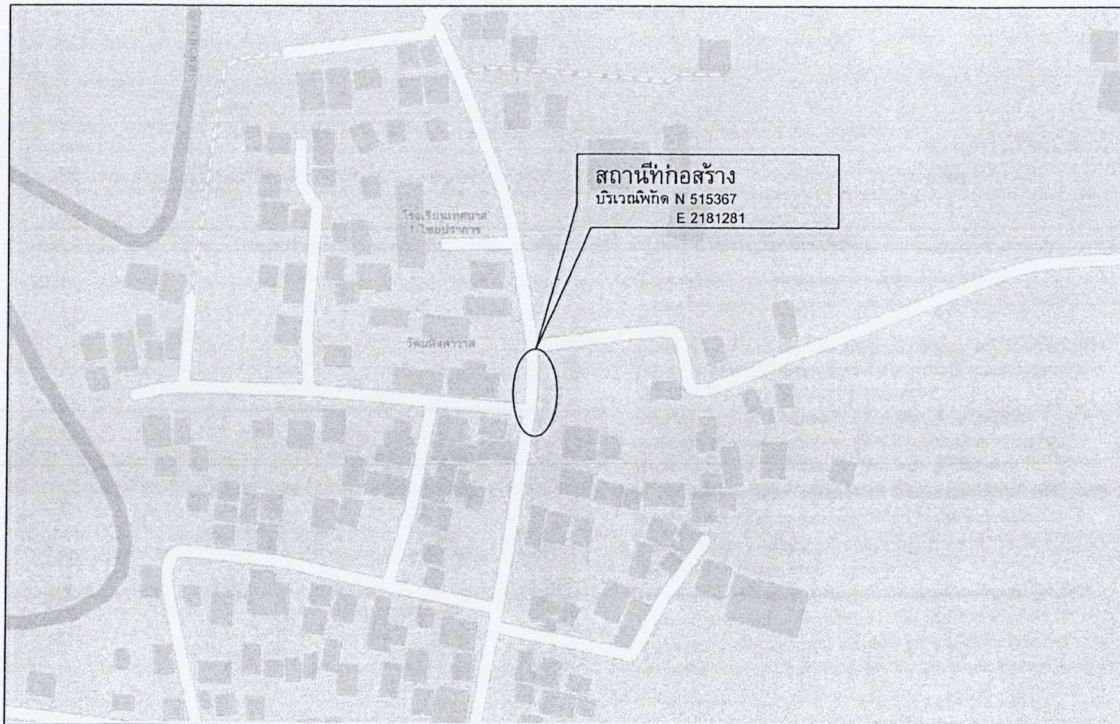
ปริมาณงาน

ขนาดกว้าง 1.80 เมตร ลึกเฉลี่ย 1.30 เมตร ยาว 71.00 เมตร

สถานที่ก่อสร้าง

บริเวณ ถนนสายใน บ้านปางควาย หมู่ที่ 3
ตำบลปงตำ อำเภอไชยปราการ จังหวัดเชียงใหม่

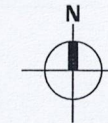
โครงการ
ก่อสร้างรางระบายน้ำคอนกรีตเสริมเหล็ก
บริเวณถนนสายใน บ้านปางควาย หมู่ที่ 3
ตำบลปงตำ อำเภอไชยปราการ จังหวัดเชียงใหม่



รายการก่อสร้าง

- ก่อสร้างรางระบายน้ำคอนกรีตเสริมเหล็กขนาดกว้าง 1.80 เมตร ลึกเฉลี่ย 1.30 เมตร ยาว 71.00 เมตร
- ทางข้ามรางพื้นที่รวม 28.80 ตารางเมตร

สารบัญ	
รายการแบบ	แผ่นที่
แผนที่สังเขป	1
แบบแสดงรูปตัด รายละเอียดการเสริมเหล็ก รายการประกอบแบบ	2



แผนที่พอสังเขป



เทศบาลตำบลไชยปราการ

แบบก่อสร้าง

รางระบายน้ำคอนกรีตเสริมเหล็ก หมู่ที่ 3 ตำบลปงตำ
ขนาดกว้าง 1.80 เมตร ลึกเฉลี่ย 1.30 เมตร ยาว 71.00 เมตร
รายละเอียดตามประมาณการงานก่อสร้าง
และตามแบบแปลนที่เทศบาลตำบลไชยปราการกำหนด

สถานที่

บริเวณถนนสายใน บ้านปางควาย
หมู่ที่ 3 ตำบลปงตำ อำเภอไชยปราการ
จังหวัดเชียงใหม่

ออกแบบ

ทางหุ้นส่วนจำกัดธนทวีวิศวกรรม
ใบอนุญาตประกอบวิชาชีพวิศวกรรมควบคุม
เลขที่ใบอนุญาต 3204/68

เขียนแบบ

นายธนชนา ศรีคำมูล
วิศวกรโยธา สย.12977

วิศวกร

นายธนชนา ศรีคำมูล
วิศวกรโยธา สย.12977

ตรวจ

นายสมศักดิ์ ลือชัยภูมิ
นายช่างโยธาอาวุโส

ตรวจ

นายศักดิ์ดา ชูเลขา
ผู้อำนวยการกองช่าง

เห็นชอบ

นางสาววรรณ วงศ์คำปัน
ปลัดเทศบาลตำบลไชยปราการ

อนุมัติ

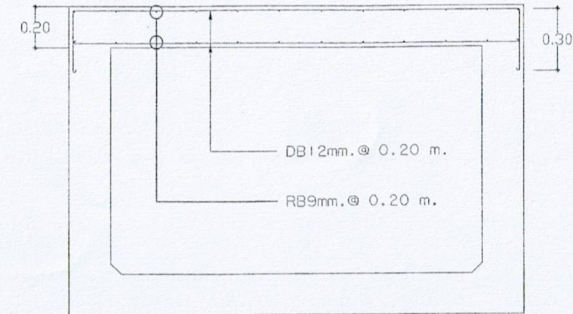
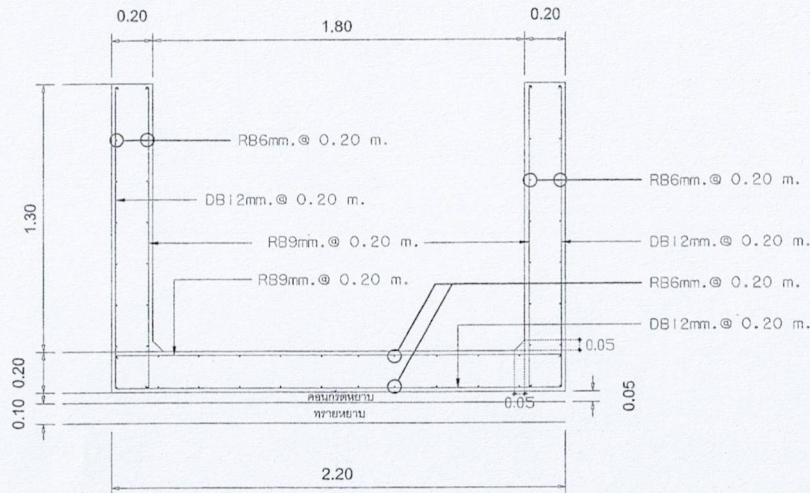
นายสุชาติ บัวคำ
นายกเทศมนตรีตำบลไชยปราการ

แสดงแบบ

รายละเอียดเหล็กเสริมราง ค.ส.ล.

วันเดือนปี

แบบเลขที่	แผ่นที่	จำนวนแผ่น
	1	2



ขยายการเสริมเหล็กทางข้ามราง
SCALE 1:25

รายการประกอบแบบ

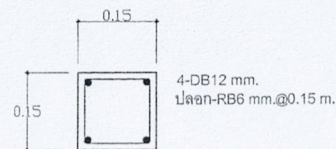
1. มิติต่างๆ ให้มีหน่วยเป็นเมตร นอกจากได้ระบุไว้เป็นอย่างอื่น
2. ความกว้างและความลึกของรางระบายน้ำสามารถเปลี่ยนแปลงได้โดยให้ออกแบบมีที่ระบุในแบบแปลนเป็นหลัก
3. ผู้รับจ้างจะต้องปรับระดับดินท้องทางระบายน้ำเพื่อระบายน้ำให้ไหลไม่ท่วมข้างและกำหนดจุดเปิดช่องให้มีการระบายน้ำออกจากรางน้ำตามความเหมาะสม แต่ทั้งนี้ต้องได้รับความเห็นชอบจากผู้ควบคุมงานด้วย
4. ตำแหน่งในการก่อสร้างสามารถปรับเปลี่ยนได้ตามความเหมาะสมหรือก่อสร้างเป็นจุดแล้วรวมความยาวต้องได้ตามแบบและปริมาณงานโดยรวมต้องเท่าเดิม โดยให้ขึ้นอยู่กับดุลยพินิจของผู้ควบคุมงาน
5. ในกรณีเกิดปัญหาหรือมีการเปลี่ยนแปลงรายละเอียดใดๆ ให้ผู้รับจ้างเขียนแบบเสนอให้อยู่ในดุลยพินิจของผู้ควบคุมงานและได้รับความเห็นชอบจากผู้ว่าจ้าง
6. กรณีในแบบไม่มีรายละเอียดก่อสร้างแต่ปรากฏในรายการประมาณการให้ผู้รับจ้างดำเนินการให้ครบถ้วนและต้องได้รับความเห็นชอบจากผู้ควบคุมงาน
7. วัสดุที่ใช้ผสมคอนกรีต ส่วนผสมของคอนกรีต และเหล็กเสริมคอนกรีต ให้ใช้ตามมาตรฐานทางหลวงชนบท มทข.101 และ มทข.103 ตามลำดับ
8. การทดสอบคอนกรีตทุบปลุกบาศก์ 15x15x15 ซม. อายุ 28 วัน ไม่น้อยกว่า 240 KSC.
9. ผลทดสอบกำลังอัดคอนกรีตอายุ 28 วัน ต้องส่งภายในวันส่งมอบหรือตรวจรับงาน
10. เสิร์ภาพพรรณให้มีคุณภาพตาม มอก. 20-2559, 24-2559, 1227-2558
11. ตำแหน่งการเปิดและทางข้ามตามที่มีระบุในรูปตัด ทำระยะห่างไม่น้อยกว่า 10 ม. ตำแหน่งระบายหลังหรืออยู่ในดุลยพินิจของผู้ควบคุมงานกำหนด
12. กรณีทำการก่อสร้างบริเวณใกล้ถนนต้องจัดให้มีป้ายเตือนนางก่อสร้างหรืออุปกรณ์เพื่อความปลอดภัยต่อผู้ใช้ถนน

ข้อกำหนดเพิ่มเติม

1. กำหนดให้ผู้รับจ้างใช้วัสดุประเภทวัสดุหรือวัสดุที่จะใช้ในงานก่อสร้างเป็นวัสดุที่ผลิตภายในประเทศ โดยต้องไม่น้อยกว่าร้อยละ 60 ของมูลค่าวัสดุที่จะใช้ในงานก่อสร้าง ทั้งหมดตามสัญญาและจัดทำแผนการใช้วัสดุที่ใช้ในงานก่อสร้างทั้งหมดตามสัญญาภายใน 30 วัน นับถัดจากวันที่ได้ลงนามในสัญญา (ตามแบบฟอร์มกำหนด)
2. กำหนดให้ผู้รับจ้างใช้เหล็กที่ผลิตภายในประเทศไม่น้อยกว่าร้อยละ 90 ของปริมาณเหล็กที่ต้องใช้ตามสัญญา และจัดทำแผนการใช้ปริมาณวัสดุภายในประเทศต้องให้ทั้งหมดตามสัญญาภายใน 30 วัน นับถัดจากวันที่ได้ลงนามในสัญญา (ตามแบบฟอร์มที่กำหนด)

รายละเอียดเหล็กเสริมราง ค.ส.ล.

SCALE 1:25



ขยายคานายึด

SCALE 1:10



เทศบาลตำบลไชยปราการ

แบบก่อสร้าง

ร่างแบบก่อสร้างเสริมเหล็ก หมู่ที่ 3 ตำบลปงคำ ชนคาวัง 1.80 เมตร ลึกเดิม 1.30 เมตร ยาว 71.00 เมตร รายละเอียดตามประมาณการงานก่อสร้าง และตามแบบแปลนเทศบาลตำบลไชยปราการทั้งหมด

สถานที่

บริเวณถนนสายใน บ้านปางควาย หมู่ที่ 3 ตำบลปงคำ อำเภอไชยปราการ จังหวัดเชียงใหม่

ออกแบบ

ทางหุ้นส่วนจำกัดชนวนวิศวกรรม
ใบอนุญาตประกอบวิชาชีพวิศวกรรมควบคุม
เลขที่ใบอนุญาต 3204/68

เขียนแบบ

นายชนวน ศรีคำมูล
วิศวกรโยธา สย.12977

วิศวกร

นายชนวน ศรีคำมูล
วิศวกรโยธา สย.12977

ตรวจ

นายสมศักดิ์ ลือชัยภูมิ
นายช่างโยธาอาวุโส

ตรวจ

นายศักดิ์ดา ชูเสนา
ผู้อำนวยการกองช่าง

เห็นชอบ

นางสาววิสิฐ วงศ์คำปิ่น
ปลัดเทศบาลตำบลไชยปราการ

อนุมัติ

นายสุชาติ บัวคำ
นายกเทศมนตรีตำบลไชยปราการ

แสดงแบบ

รายละเอียดเหล็กเสริมราง ค.ส.ล.

วันเดือนปี

แบบเลขที่	แผ่นที่	จำนวนแผ่น
	2	2