

ATTHASAN
บริษัท อัดทาส จำกัด



ชุดเสาไฟถนนโคมเสาพับได้ โคมไฟแอลอีดีพลังงานแสงอาทิตย์
(SOLAR CELL LED STREETLIGHT WITH FOLDING POLE)

inut
INNOVATION UTILITY



LED Streetlight Integrated

Features



183lm/w
High Efficiency



Color Rendering Index
≥ 75



Monocrystalline Solar
70w



Battery
45AH



IES LM-79-2008, Approved
Method for the Electrical and
Photometric Testing of
Solid State Lighting Devices

[Handwritten signatures]



ด้านไฟฟ้า อิเล็กทรอนิกส์ และโทรคมนาคม : ครุภัณฑ์ไฟฟ้า อิเล็กทรอนิกส์ และโทรคมนาคม

รหัส : 07020031

ราคา 64,000 บาท

ชื่อสามัญของผลงานนวัตกรรมไทย :

ชุดเสาไฟถนนโคมเสาพับได้โคมไฟแอลอีดีพลังงานแสงอาทิตย์
(Solar Cell LED Streetlight with Folding Pole)

ชื่อทางการค้าของผลงานนวัตกรรมไทย :

ชุดเสาไฟถนนโคมเสาพับได้โคมไฟแอลอีดีพลังงานแสงอาทิตย์
(Solar Cell LED Streetlight with Folding Pole)

หน่วยงานที่พัฒนา :

บริษัท อัดดสาร จำกัด จ้างสถาบันสหกิจศึกษาและพัฒนาสื่อ
อิเล็กทรอนิกส์ ไทย-เยอรมัน มหาวิทยาลัยเทคโนโลยีพระจอมเกล้า
พระนครเหนือ วิจัยโคมไฟแอลอีดี และจ้างศูนย์เทคโนโลยีโลหะ
และวัสดุแห่งชาติ สำนักงานพัฒนาวิทยาศาสตร์และเทคโนโลยี
แห่งชาติ วิจัยเสาไฟโคมเสาพับได้

ช่วงเวลาที่ยื่นทะเบียน :

มกราคม 2566 - มกราคม 2574 (8 ปี)

ผู้จำหน่าย :

บริษัท อัดดสาร จำกัด

ผู้แทนจำหน่าย :

จำนวน 52 ราย

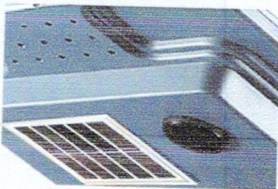
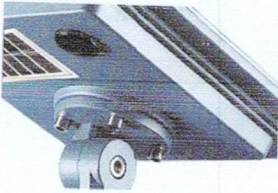
คุณสมบัตินวัตกรรม :

ชุดเสาไฟถนนโคมเสาพับได้โคมไฟแอลอีดีพลังงานแสงอาทิตย์ ซึ่งประกอบด้วย เสาไฟถนนโคมเสาพับได้ อาศัยการพับโดยมี
ฐานเหล็กและห่วงเหล็กขนาดใหญ่กลางเสาช่วยถ่วงเพื่อช่วยในการยกเสาและใช้เหล็กค้ำ และใช้คนยกเสาน้อย 2 คน พร้อมฐานราก
แบบเข็มเหล็ก สามารถติดตั้งที่หน้างานได้ สามารถติดตั้งได้ทุกพื้นที่ รวมทั้งพื้นที่ที่มีข้อจำกัดในการเข้าถึงของเครื่องจักรขนาดใหญ่
ในส่วนโคมไฟแอลอีดีพลังงานแสงอาทิตย์มีแผงเซลล์แสงอาทิตย์ประกอบติดกับโคมไฟ รับแสงได้ 2 ทิศทาง ทำให้มีความสว่างสูง รวมทั้ง
ใช้แหล่งจ่ายไฟเป็นพลังงานแสงอาทิตย์ จึงช่วยประหยัดพลังงานได้ และให้ความสว่างเฉลี่ยตามเกณฑ์มาตรฐานกรมทางหลวง

คุณลักษณะเฉพาะ

1. เสาไฟถนนโคมเสาพับได้ มีความสูง 6 เมตร ทำจากวัสดุเหล็กชุบกลาไนซ์ (Hot-Dip Galvanized)
2. คุณลักษณะทางกลของเสาไฟถนนโคมเสาพับได้ อ้างอิงวิธีทดสอบมาตรฐาน มอก. 2316 – 2549
 - 2.1 มีความต้านแรงดึง ไม่น้อยกว่า 442 ± 5 เมกะพาสคัล
 - 2.2 มีความต้านแรงดึงที่จุดคราก ไม่น้อยกว่า 358 ± 5 เมกะพาสคัล
 - 2.3 มีความยืด ไม่น้อยกว่าร้อยละ 21 ± 5
3. เสาไฟถนนโคมเสาพับได้โดยฐานเหล็กและห่วงเหล็กขนาดใหญ่กลางเสา โดยฐานเหล็กมีแผ่นเพลท
สองแผ่นประกบกันและใช้บูธเหล็กบานพับเพื่อช่วยรับแรงดึงและใช้ห่วงเหล็กขนาดใหญ่ตรงกลางเสา
ช่วยผ่อนแรง เพื่อช่วยในการยกเสาโดยใช้เหล็กค้ำยันโดยคนยกเสาน้อย 2 คน
4. เสาไฟถนนโคมเสาพับได้สามารถรับน้ำหนักได้ 90 ± 10 กิโลกรัม มีความแข็งแรงเพียงพอที่จะสามารถ
รองรับอุปกรณ์ที่จะนำมาติดบนหัวเสา
5. โคมไฟแอลอีดีพลังงานแสงอาทิตย์ มีขนาดประมาณ 789 มิลลิเมตร x 367 มิลลิเมตร x 63.5
มิลลิเมตร และมีน้ำหนัก ประมาณ 12 ± 3 กิโลกรัม
6. โคมไฟแอลอีดีพลังงานแสงอาทิตย์ ใช้แหล่งจ่ายไฟเป็นพลังงานแสงอาทิตย์
7. โคมไฟแอลอีดีพลังงานแสงอาทิตย์ มีแผงเซลล์แสงอาทิตย์ประกอบติดกับโคมไฟรับแสงได้ 2 ทิศทาง
ซึ่งกำหนดลักษณะการติดตั้งที่ระยะห่างระหว่างโคม 30 เมตร ความสูง 6 เมตร

A blue solar-powered calculator is shown from the back. It features a large, rectangular solar panel on its back cover, which is divided into a grid of smaller cells. The calculator has a strap attached to the bottom for a wrist. The front face of the calculator is visible, showing a display screen and several buttons.



8. คุณลักษณะทางแสงและสีของโคมไฟแอลอีดีพลังงานแสงอาทิตย์ อ้างอิงวิธีทดสอบมาตรฐาน IES LM-79-08
 - 8.1 มีค่าประสิทธิภาพของดวงโคมไม่น้อยกว่า 183 ลูเมนต่อวัตต์
 - 8.2 มีค่าฟลักซ์ส่องสว่างไม่น้อยกว่า 5,662 ลูเมน
 - 8.3 มีค่าดัชนีความถูกต้องของสีไม่น้อยกว่า 75
9. โคมไฟแอลอีดีพลังงานแสงอาทิตย์ ขนาด 30 วัตต์ มีรายงานการคำนวณค่าความส่องสว่างและการกระจายแสงของโคมด้วยโปรแกรม DIALux ซึ่งกำหนดลักษณะการติดตั้งที่ระยะห่างระหว่างโคม 30 เมตร ความสูง 6 เมตร ให้ค่าความส่องสว่างเฉลี่ย 15 ลักซ์ ค่าความส่องสว่างต่ำสุดต่อความสว่างเฉลี่ย (Uniformity : u_0) $\geq 1/2.5$ และค่าความส่องสว่างต่ำสุดต่อค่าความสว่างสูงสุด (Emin/Emax) $\geq 1/6$ ผ่าน ตามมาตรฐานกรมทางหลวง โดยสอดคล้องตามเกณฑ์ความส่องสว่างถนนสายรองและพื้นที่ชานเมือง (นอกเมือง)
10. โคมไฟแอลอีดีพลังงานแสงอาทิตย์ มีระดับการป้องกันน้ำและฝุ่น IP66 อ้างอิงวิธีทดสอบมาตรฐาน มอก. 513-2553
11. แผงเซลล์แสงอาทิตย์ เป็นชนิด Mono Crystalline มีกำลังไฟฟ้าสูงสุด 70 วัตต์ อ้างอิงวิธีทดสอบมาตรฐาน EN55032, EN61000
12. แบตเตอรี่เป็นชนิดลิเทียมฟอสเฟต (LiFePO4) มีขนาดไม่น้อยกว่า 12.8 โวลต์ และ 45 แอมแปร์ชั่วโมง อ้างอิง วิธีทดสอบมาตรฐาน มอก. 2217-2548

Technical drawing of a tapered pole and its plate detail.

Pole Dimensions:

- Total height: 6000 ± 26 mm
- Top section height: 1800 ± 12 mm
- Middle section height: 4000 ± 12 mm
- Bottom section height: 6000 ± 26 mm
- Service door: $400 \times 90 \pm 5$ mm
- Tapered pole: $T = 3 \pm 0.25$ mm
- Bottom diameter: $\varnothing 145.5 \pm 2$ mm

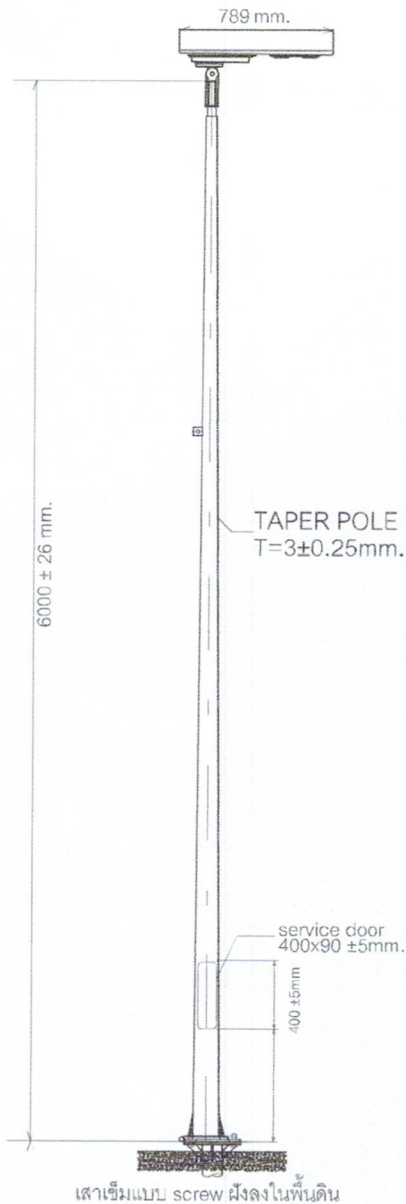
Plate Detail Dimensions:

- Plate size: $PL-250 \times 250 \times 15t$ mm
- Plate thickness: 15 ± 2 mm
- Plate dimensions: 250 ± 5 mm by 250 ± 5 mm
- Central hole diameter: $\varnothing 145.5 \pm 2$ mm
- Slot dimensions: $23 \pm 2 \times 70 \pm 2$ mm
- Slot spacing: 20 ± 2 mm
- Slot offset: 60 ± 2 mm
- Slot width: 70 ± 2 mm
- Slot depth: 10 ± 2 mm
- Slot offset: 145.5 ± 0.25 mm
- Slot offset: 70 ± 2 mm
- Slot offset: 23 ± 2 mm
- Slot offset: 23 ± 2 mm
- Slot offset: 250 ± 5 mm
- Slot offset: 400 ± 5 mm
- Slot offset: 145.5 ± 0.25 mm
- Slot offset: 70 ± 2 mm
- Slot offset: 250 ± 5 mm
- Slot offset: 325 ± 5 mm

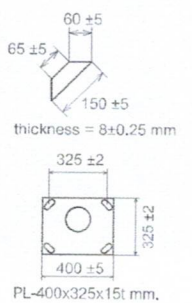
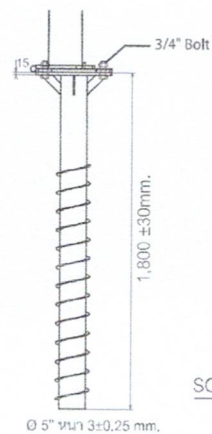
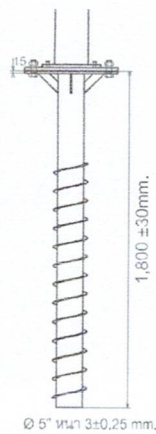
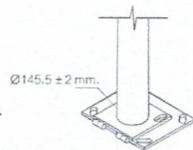
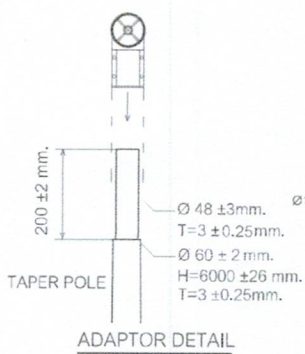
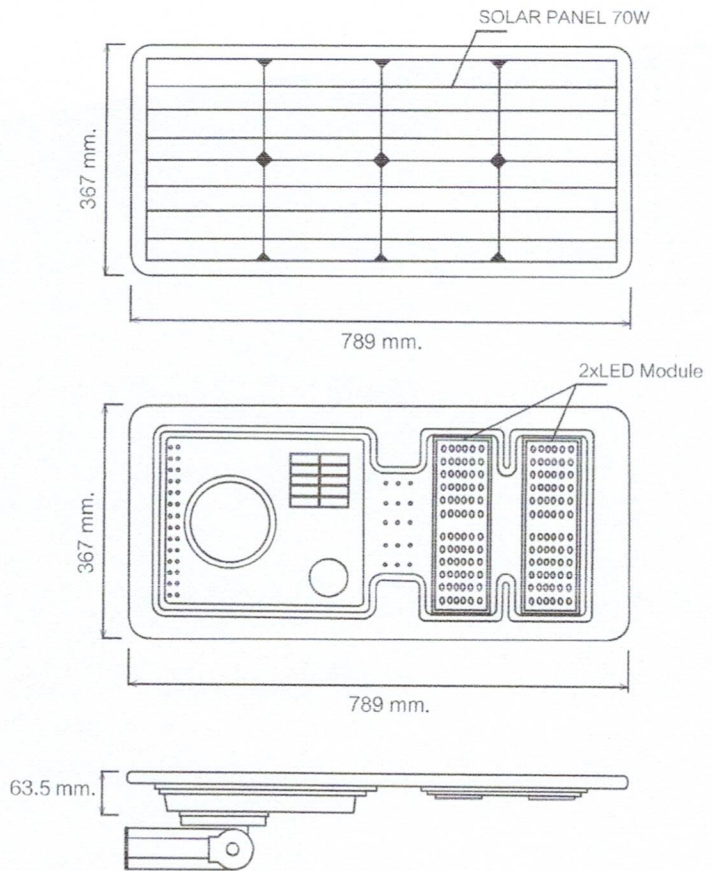
PLATE DETAIL

Susanne

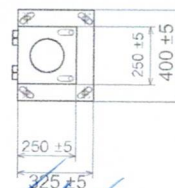
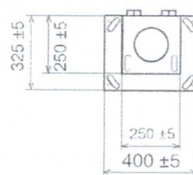
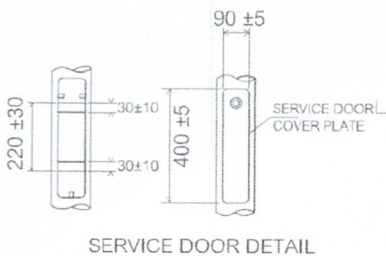
ผลงานนวัตกรรมไทย รหัส 07020031
ชุดเสาไฟถนนโคมเสาพับได้ โคมไฟแอลอีดีพลังงานแสงอาทิตย์
(SOLAR CELL LED STREETLIGHT WITH FOLDING POLE)



เสาเข็มแบบ screw ฝังลงในพื้นดิน



SCREW PILE DETAIL



FOOTING DETAIL

[Handwritten signature]

inut

INNOVATION UTILITY

คุณสมบัติทางไฟฟ้า (Electrical Specification)

กำลังไฟ LED LED Power (Watts)	30w
แบตเตอรี่ Battery	Lithium 12.8V 45AH
แผงโซลาร์เซลล์ Solar Panel	Mono crystalline 70w

ลักษณะความเข้มแสง (Photometric Characteristics)

ประสิทธิภาพความส่องสว่าง Efficacy (Lumen/Watt)	183 LM/W
ฟลักซ์การส่องสว่าง Luminous Flux (Lumen)	5,662 lm
ความถูกต้องของสี Color Rendering Index (CRI)	≥75
อายุการใช้งาน Life time (Hrs)	50,000 Hrs

ลักษณะแวดล้อม (Environmental Characteristics)

อุณหภูมิการใช้งานมีค่าอยู่ระหว่าง Operating Temperature	-45°C to 60°C
--	---------------

ลักษณะทางวิศวกรรม (Mechanical Characteristics)

ความยาวของหลอดไฟ Dimension (Millimetre)	789 x 367 x 63.5 mm
วัสดุที่ใช้ทำตัวหลอดไฟ Body Material	Aluminium
วัสดุที่ตัวระบายความร้อน Heat sink Material	Aluminium
ขนาดรูสวมเสไฟฟ้า Different Pole (Millimetre)	Ø52mm
ระดับประสิทธิภาพกันน้ำกันฝุ่น IP Level	IP66

✓ มาตรฐานสากล
◆ ISO9001:2015 ◆ ISO14001:2015

✓ ใบอนุญาตประกอบกิจการ รง.4

✓ THAI SME-GP สว. >>

✓ Made in Thailand
สินค้าผลิตในประเทศไทย

ISO 9001
BUREAU VERITAS
Certification

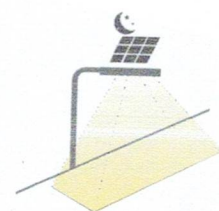


LED Type : SMD 3030

LUMILEDS



พลังงานแสงอาทิตย์
ถูกเก็บไว้ในแบตเตอรี่



โคมไฟจะทำงานอัตโนมัติ
เมื่อหมดแสงอาทิตย์

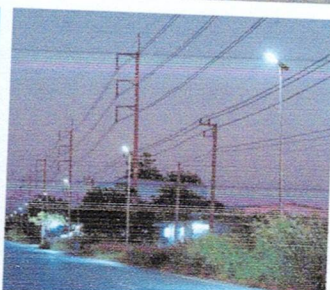
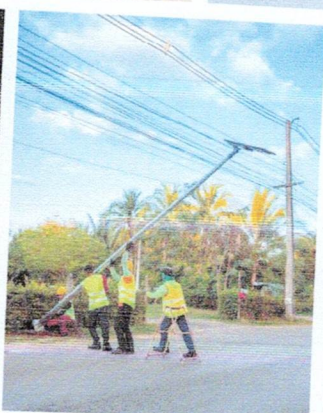
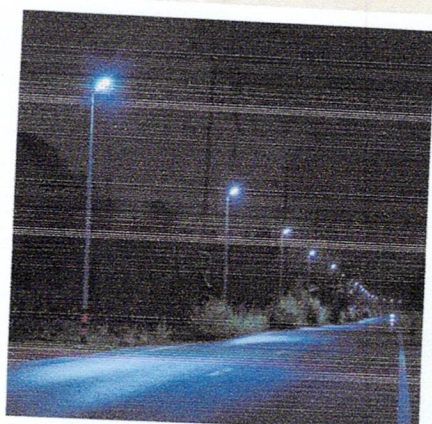
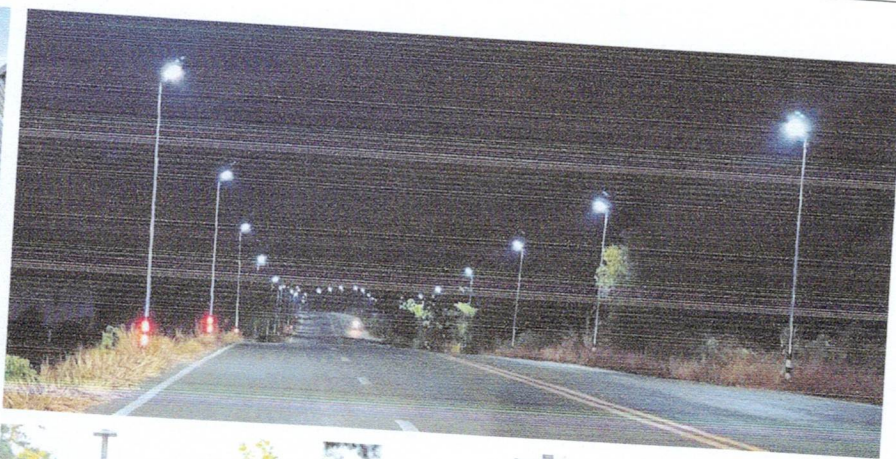
Street Light Integrated Solar

ใช้พลังงานจากแสงอาทิตย์เป็นตัวให้พลังงานไฟฟ้า
สามารถใช้งานได้ยาวนานถึง 12 ชั่วโมง



ใช้แสงอาทิตย์
เป็นพลังงานไฟฟ้า

[Handwritten signature]



02 021 7499



บริษัท อัดดสาร จำกัด



www.atthasan.com



atthasan.sr@gmail.com



@atthasan



สำนักงานใหญ่ : เลขที่ 28/1 ถนนกาญจนาภิเษก แขวงรามอินทรา เขตคันนายาว กรุงเทพฯ 10230
สาขา 1 : เลขที่ 48/6 หมู่ 4 ตำบลลำลูกกา อำเภอลำลูกกา จังหวัดปทุมธานี 12150
TAX ID : 0135562021705