



## แบบสรุปราคากลางงานก่อสร้างทาง สะพาน และท่อเหลี่ยม

ชื่อโครงการ ก่อสร้างถนน คสล.ข้ามลำห้วยวังทอง  
สถานที่ก่อสร้าง บ.โคกล่าม หมู่ 8 ต.บรบือ อ.บรบือ จ.มหาสารคาม  
ปริมาณงาน ขนาดกว้าง 6.00 ม. ยาว 40 ม. หนา 0.15 ม. พื้นที่ไม่น้อยกว่า 240 ตร.ม.  
พร้อมคาคอนกรีตทั้ง 2 ด้าน ตามแบบกำหนด  
หน่วยงานเจ้าของโครงการ องค์การบริหารส่วนตำบลบรบือ อำเภอบรบือ จังหวัดมหาสารคาม  
ตามแบบ อบต.บรบือ แบบเลขที่ - / 2566  
คำนวณราคากลางโดย คณะกรรมการทบทวนราคากลาง  
คำนวณราคากลางเมื่อ 1-เม.ย.-67 ราคาน้ำมันดีเซล 30.00 - 30.99 บาท / ลิตร

ลำดับที่	รายการ	รวมค่างานก่อสร้าง	หมายเหตุ
I	ค่างานต้นทุนงานทาง	915,530.37	Factor F
			- เงินล่วงหน้าจ่าย 0 %
			- เงินประกันผลงาน 0 %
			- ดอกเบี้ยเงินกู้ 7 %
			- ภาษีมูลค่าเพิ่ม (VAT) 7 %
			- พื้นที่ ปกติ
สรุป	รวมค่าก่อสร้าง	915,530.37	
	คิดเป็นเงินค่าก่อสร้าง	915,500.00	
	ตัวอักษร (เก้าแสนหนึ่งหมื่นห้าพันห้าร้อยบาทถ้วน)		

ประมาณราคา

(นายภาณุมาศ โนนกอง)

นายช่างโยธา

ตรวจสอบ

(นายรัตนพล ยอดศิริ)

ผู้อำนวยการกองช่าง

เห็นชอบ

(นางสาวบุษราคัม รัตนา)

รองปลัดองค์การบริหารส่วนตำบล รักษาราชการแทน อนุมัติ

ปลัดองค์การบริหารส่วนตำบลบรบือ

(นายนำชัย ศักดิ์สกุลวัฒนา)

นายกองค์การบริหารส่วนตำบลบรบือ

วันที่.....เดือน เมษายน พ.ศ. 2567

พื้นที่ทั้งโครงการ = 240.00 ตร.ม.

ราคาเฉลี่ย ตร.ม. สะ = 3,814.58 บาท

สำเนาถูกต้อง

(นายรัตนพล ยอดศิริ)  
ผู้อำนวยการกองช่าง



## แบบสรุปราคากลางงานก่อสร้างทาง สะพาน และท่อเหลี่ยม

ชื่อโครงการ	ก่อสร้างถนน คสล.ข้ามลำห้วยวังทอง
สถานที่ก่อสร้าง	บ.โคกล่าม หมู่ 8 ต.บรบือ อ.บรบือ จ.มหาสารคาม
ปริมาณงาน	ขนาดกว้าง 6.00 ม. ยาว 40 ม. หนา 0.15 ม. พื้นที่ไม่น้อยกว่า 240 ตร.ม. พร้อมติดตั้งคอนกรีตทั้ง 2 ด้าน ตามแบบกำหนด
หน่วยงานเจ้าของโครงการ	องค์การบริหารส่วนตำบลบรบือ อำเภอบรบือ จังหวัดมหาสารคาม
ตามแบบ	อบต.บรบือ แบบเลขที่ - / 2566
คำนวณราคากลางโดย	คณะกรรมการทบทวนราคากลาง
คำนวณราคากลางเมื่อ	1-เม.ย.-67
	ราคาน้ำมันดีเซล 30.00 - 30.99 บาท / ลิตร

ลำดับที่	รายการ	รวมค่างานก่อสร้าง	หมายเหตุ
1	ค่างานต้นทุนงานทาง	915,530.37	Factor F
			- เงินล่วงหน้าจ่าย 0 %
			- เงินประกันผลงาน 0 %
			- ดอกเบี้ยเงินกู้ 7 %
			- ภาษีมูลค่าเพิ่ม (VAT) 7 %
			- พื้นที่ ปกติ
สรุป	รวมค่าก่อสร้าง	915,530.37	
	คิดเป็นเงินค่าก่อสร้าง	915,500.00	
	ตัวอักษร (เส้นแสมหนึ่งหมื่นห้าพันห้าร้อยบาทถ้วน)		

พื้นที่ทั้งโครงการ = 240.00 ตร.ม.  
ราคาเฉลี่ย ตร.ม. ละ = 3,814.58 บาท

### คณะกรรมการกำหนดราคากลาง

- คณะกรรมการทบทวนราคากลาง ได้ตรวจสอบรายละเอียด  
และพิจารณาแล้ว เห็นควรใช้ประมาณราคานี้เป็นราคากลาง

(ลงชื่อ)

(นายธีรศักดิ์ แสนบุญศิริ)

หัวหน้าสำนักปลัด

ประธานกรรมการ

(นายวิฑูรย์ พล ชอดศิริ)  
ผู้อำนวยการกองช่าง

(ลงชื่อ)

(นายภาณุมาศ โนนทอง)

นายช่างโยธา

กรรมการ

(ลงชื่อ)

(นายไชยโย ยศเสนา)

นายช่างสำรวจ

กรรมการ

สำเนาถูกต้อง



แบบสรุปราคางานก่อสร้างทาง สะพาน และท่อเหลี่ยม

โครงการก่อสร้างถนน คสล.ข้ามลำห้วยวังทอง สายทางโคกลำม - โนนทอง บ.โคกลำม หมู่ 8 ต.บรบือ อ.บรบือ จ.มหาสารคาม  
ปริมาณงาน ขนาดกว้าง 6.00 ม. ยาว 40 ม. หนา 0.15 ม. หรือพื้นที่ไม่น้อยกว่า 240 ตร.ม. พร้อมลาดคอนกรีตทั้ง 2 ด้านตามแบบกำหนด

ลำดับ	รายการ	หน่วย	จำนวน	ราคาต่อหน่วย	ราคารวม	$F_N$	ราคาต่อหน่วย $\times F_N$	ราคากลาง
1	งานปรับเกลี่ยแต่งคันทางเดิม	ตร.ม.	-	-	-	-	-	-
2	งานขุดรื้อท่อเดิม	ตร.ม.	-	-	-	-	-	-
3	งานขุดรื้อผิวคอนกรีตเดิม	ตร.ม.	200.00	116.12	23,224.00	1.3642	158.41	31,682.18
4	งานตัดขึ้นรูปคันทาง	ลบ.ม.	-	-	-	-	-	-
5	งานดินถมคันทางจากแหล่งนอกที่ตั้งโครงการ	ลบ.ม.	850.00	88.86	75,531.00	1.3642	121.22	103,039.39
6	งานรองพื้นทาง(ลูกรัง)	ลบ.ม.	-	-	-	-	-	-
7	งานพื้นทาง(หินคลุก)	ลบ.ม.	-	-	-	-	-	-
8	งานทรายรองใต้ผิวทางคอนกรีต	ลบ.ม.	12.00	700.23	8,402.76	1.3642	955.25	11,463.05
9	ผิวทางปอร์ตแลนด์ซีเมนต์คอนกรีต หนา 0.15 ม.	ตร.ม.	240.00	433.49	104,037.60	1.3642	591.37	141,928.09
10	ผิวทางคอนกรีตส่วนขยาย เชื่อมทาง หนา 0.15 ม.	ตร.ม.	-	-	-	-	-	-
11	Expansion Joint	ม.	-	-	-	-	-	-
12	Contraction Joint	ม.	48.00	88.61	4,253.28	1.3642	120.88	5,802.32
13	Longitudinal Joint	ม.	40.00	63.81	2,552.40	1.3642	87.05	3,481.98
14	งานไหล่ทาง	ลบ.ม.	-	-	-	-	-	-
15	งานท่อระบายน้ำขนาด Ø 0.30 x 1.00 ม. ชั้น 3	ม.	-	-	-	-	-	-
16	งานท่อระบายน้ำขนาด Ø 0.40 x 1.00 ม. ชั้น 3	ม.	-	-	-	-	-	-
17	งานท่อระบายน้ำขนาด Ø 0.60 x 1.00 ม. ชั้น 3	ม.	-	-	-	-	-	-
18	งานท่อระบายน้ำขนาด Ø 0.80 x 1.00 ม. ชั้น 3	ม.	-	-	-	-	-	-
19	งานท่อระบายน้ำขนาด Ø 1.00 x 1.00 ม. ชั้น 3	ม.	44.00	3,230.01	142,120.44	1.3642	4,406.38	193,880.70
20	งานท่อระบายน้ำขนาด Ø 1.20 x 1.00 ม. ชั้น 3	ม.	-	-	-	-	-	-
21	งานท่อระบายน้ำขนาด Ø 1.50 x 1.00 ม. ชั้น 3	ม.	-	-	-	-	-	-
22	งานลาดคอนกรีต	ตร.ม.	331.00	490.45	162,338.95	1.3642	669.07	221,462.80
23	งานคาน คสล.รับลาดคอนกรีต	ม.	180.00	809.55	145,719.00	1.3642	1,104.39	198,789.86
24	ป้ายโครงการชั่วคราว	ป้าย	1.00	1,000.00	1,000.00	1.0000	1,000.00	1,000.00
25	ป้ายโครงการถาวร	ป้าย	1.00	3,000.00	3,000.00	1.0000	3,000.00	3,000.00
					672,179.43		รวม	915,530.37
ตัวอักษร (-เก้าแสนหนึ่งหมื่นห้าพันห้าร้อยบาทถ้วน-) ปรียบยอด								915,500.00

① ผลรวมค่างานต้นทุนงานก่อสร้าง

= 672,179.43

② ค่า FACTOR F งานก่อสร้างทาง

= 1.3642

ประมาณราคา  
(นายภานุมาศ โนนทอง)

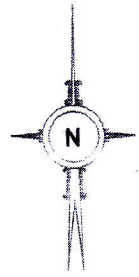
นายช่างโยธา

สำเนาถูกต้อง

(นายรัตนพล กลอดศิริ)

ผู้อำนวยการกองช่าง

# แผนที่ตำบลบรบือ อ.บรบือ จ.มหาสารคาม

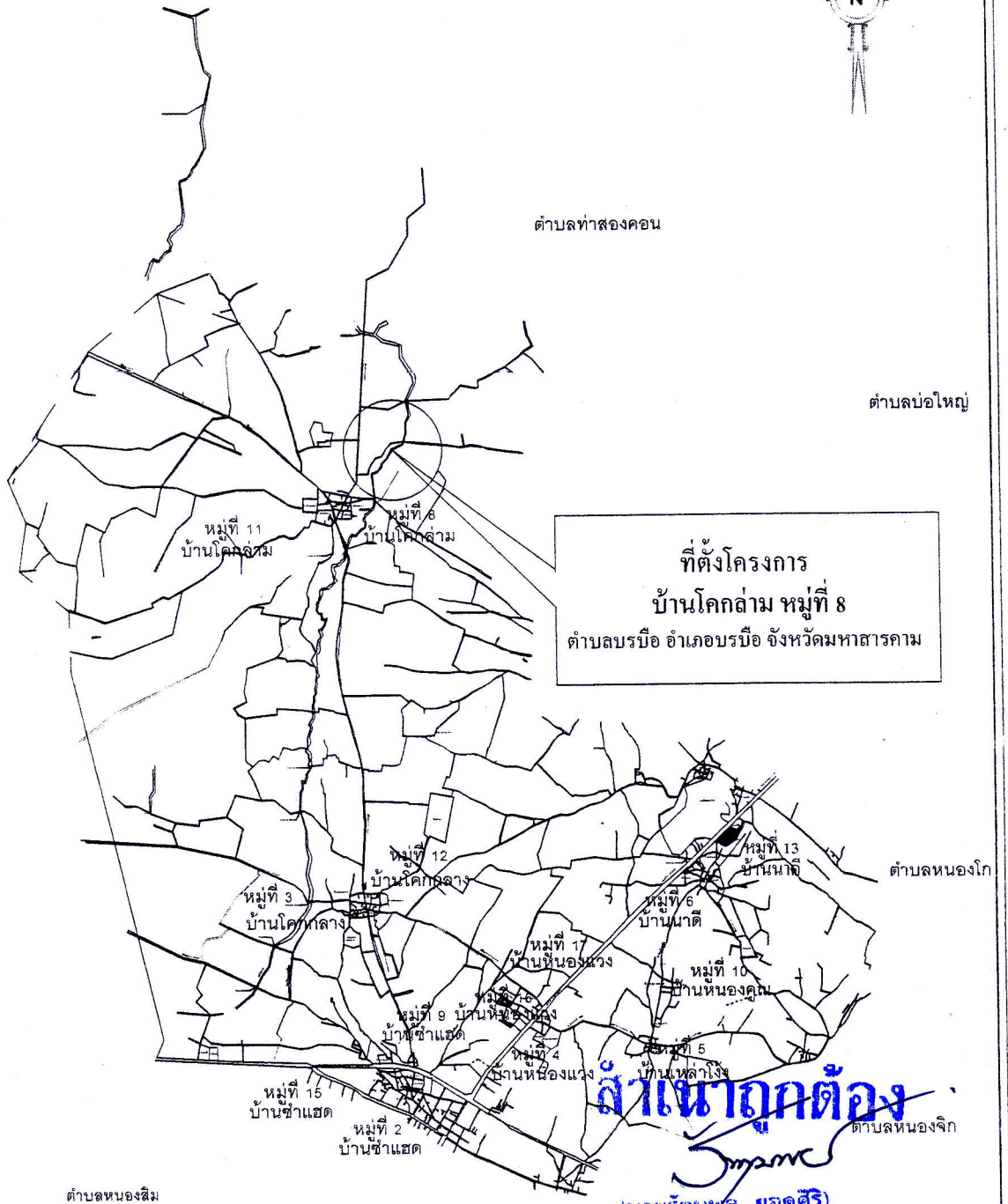


ตำบลเหล่า

ตำบลท่าสองคอน

ตำบลบ่อใหญ่

ตำบลห้วยเตย

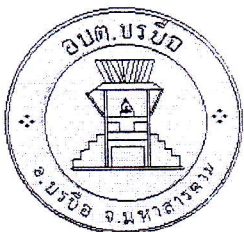


ที่ตั้งโครงการ  
บ้านโคกลำดวน หมู่ที่ 8  
ตำบลบรบือ อำเภอบรบือ จังหวัดมหาสารคาม

**สำคัญ**

(นายรัตนพล ยอดศิริ)

ผู้อำนวยการกองช่าง



องค์การบริหารส่วนตำบลบรบือ  
อำเภอบรบือ จังหวัดมหาสารคาม

มาตราส่วน 1:20000

งานสำรวจ / ออกแบบ /  
เขียนแบบ

นายภาณุมาศ โนนทอง  
นายชัชวาลย์

งานตรวจแบบ

นายรัตนพล ยอดศิริ  
ผู้อำนวยการกองช่าง

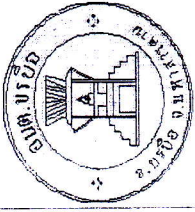
เห็นชอบ

นางสาวบุษราคัม รัตนา  
รองปลัดองค์การบริหารส่วนตำบล รักษาการแทน  
ปลัดองค์การบริหารส่วนตำบลบรบือ

อนุมัติ

นายนำชัย ศักดิ์สกุลวัฒนา  
นายกองค์การบริหารส่วนตำบลบรบือ





องค์การบริหารส่วนตำบลปราง  
อำเภอปราง จังหวัดมหาสารคาม

โครงการ

ก่อสร้างถนนคอนกรีตเสริมเหล็ก  
ข้ามลำห้วยวังทอง

สถานที่ก่อสร้าง

บ้านโคกลำ หมู่ที่ 8

งานสำรวจ

(นายไชยโย ยศเสนา)  
นายช่างสำรวจ

งานเขียนแบบ

(นายภานุมาศ นนททอง)  
นายช่างโยธา

งานตรวจแบบ

(นายรัตนพล ยอดศิริ)  
ผู้อำนวยการกองช่าง

เห็นชอบ

(นางสาวบุษราคัม รัตน)  
ปลัดองค์การบริหารส่วนตำบล ปราง  
อนุมัติ

อนุมัติ

(นายนำชัย ศักดิ์สกุลวัฒนา)  
นายกองค์การบริหารส่วนตำบลปราง

แบบเลขที่ 1

- / 2566

1

สถานที่ก่อสร้าง

บ้านโคกลำ หมู่ 8

บ้านโคกลำ หมู่ 8

บ้านโคกลำ หมู่ 8

บ้านโคกลำ หมู่ 8

บ้านโคกลำ หมู่ 8

บ้านโคกลำ หมู่ 8

บ้านโคกลำ หมู่ 8

บ้านโคกลำ หมู่ 8

บ้านโคกลำ หมู่ 8

บ้านโคกลำ หมู่ 8

บ้านโคกลำ หมู่ 8

บ้านโคกลำ หมู่ 8

บ้านโคกลำ หมู่ 8

บ้านโคกลำ หมู่ 8

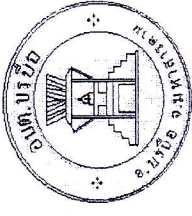
สะพาน ถนน  
ทางหลวงชนบท

สำเนาถูกต้อง

(นายรัตนพล ยอดศิริ)  
ผู้อำนวยการกองช่าง

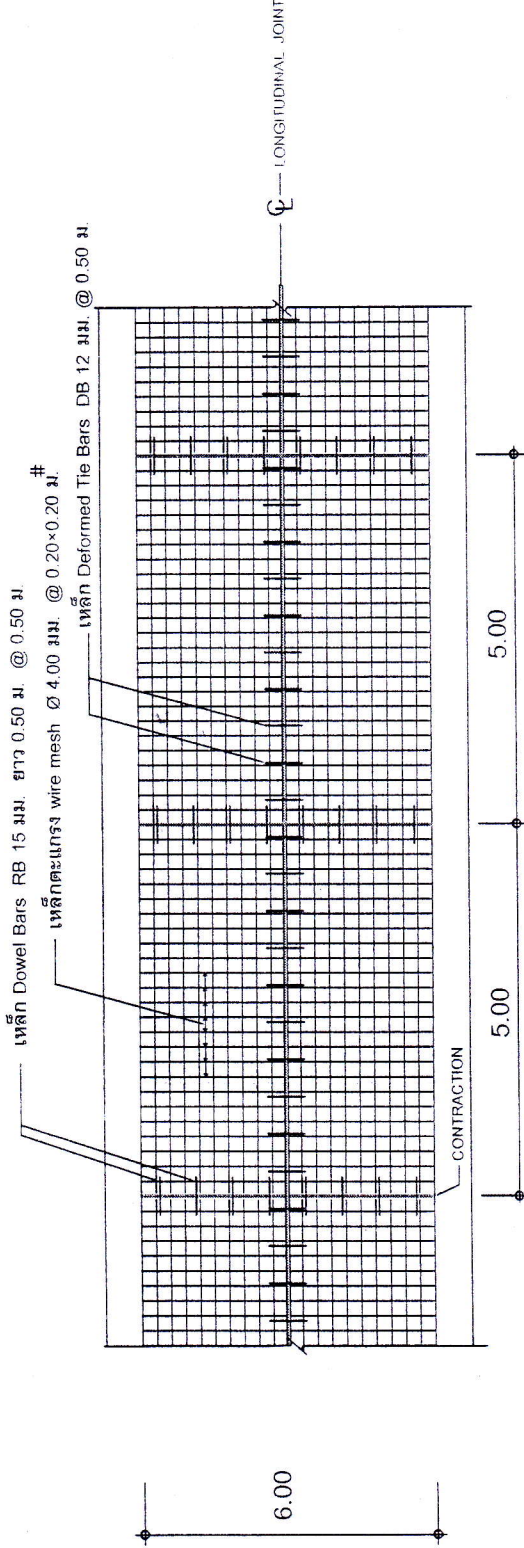
BOX CULVERT





องค์การบริหารส่วนตำบลบรีด  
อำเภอเบรือ จังหวัดมหาสารคาม

โครงการ	ก่อสร้างถนนคอนกรีตเสริมเหล็ก ข้ามลำห้วยวังทอง
สถานที่ก่อสร้าง	
บ้านโคกลำ หมูที่ 8	
งานสำรวจ/เขียนแบบ	
(นายภานุมาศ โบนก้อง) นางช่างโยธา	
งานตรวจแบบ	
(นายรัตนพล ยอดศิริ) ผู้อำนวยการกองช่าง	
เห็นชอบ	
(นางสาวบุษราคัม รัตนา) รองปลัดองค์การบริหารส่วนตำบล รักษาการแทน ปลัดองค์การบริหารส่วนตำบลเบรือ	
อนุมัติ	
(นายนำชัย ศักดิ์สกุลวัฒนา) นายกองค์การบริหารส่วนตำบลบรีด	
แบบเลขที่	1
แผ่นที่	5



แปลนแสดงผิวจราจรคอนกรีตเสริมเหล็ก ไม่แสดงมาตราส่วน

รายการประกอบแบบ

- ผิวจราจรคอนกรีต ใ้ปูนซีเมนต์ปอร์ตแลนด์ประเภท 1 โดยการใช้อยู่ผสมคอนกรีตตามมาตรฐานกรมทางหลวงชนบท (มทพ. 101-2550)
  - 1.1 กรณีส่วนผสมทราย และหิน โดยน้ำหนัก / 1 ลบ.ม. = \*\* ปูนซีเมนต์ปอร์ตแลนด์ 320 กก. \* ทราย 835 กก. \* หิน 1,070 กก. เพื่อการสูญเสียแล้ว
  - 1.2 กรณีส่วนผสมทราย และหิน โดยปริมาตร / 1 ลบ.ม. = \*\* ปูนซีเมนต์ปอร์ตแลนด์ 320 กก. \* ทราย 0.59 ลบ.ม. \* หิน 0.76 ลบ.ม. เพื่อการสูญเสียแล้วจะต้องได้ค่ากำลังอัดของคอนกรีตตัวอย่างเมื่อนำไปทดสอบหาค่ากำลังอัด รูปลูกบาศก์ ขนาด  $15 \times 15 \times 15$  ซม. ที่อายุ 28 วัน มีค่ากำลังอัดประลัยไม่น้อยกว่า 240 ksc. (กก./ตร.ซม.) หรือเทียบเท่าที่อายุไม่น้อยกว่า 7 วัน (สามารถตรวจรับงานก่อสร้างได้) การเก็บตัวอย่างของแท่งคอนกรีตเก็บทุก 50 ลบ.ม. / 3 ลูก กรณีไม่ถึง 50 ลบ.ม. ให้เก็บ 3 ลูก
- รอยต่อเพื่อการขยายตัว (EXPANSION JOINT) จะต้องก่อสร้างทุกระยะ 90 - 120 เมตร ทั้งนี้ขึ้นอยู่กับดุลพินิจของผู้ควบคุมงาน (หากระยะมากกว่า 100 เมตร) ในกรณีความยาวไม่ถึง 90 ม. ไม่ต้องทำการก่อสร้าง
- รอยต่อเพื่อการหดตัว (CONTRACTION JOINT) จะต้องก่อสร้างทุกระยะ 5.00 เมตร
- รอยต่อตามยาว (LONGITUDINAL JOINT) เสริมตามแบบ
- การทำรอยต่อตามข้อ 1. 2. 3 จะทำโดยการเจาะร่องเมื่อคอนกรีตเริ่มเซตตัวแล้วหรืออื่นใดเพื่อให้ได้ร่องรอยต่อตามแบบกำหนด
- เหล็กเสริม ให้ใช้เหล็กตามมาตรฐาน มอก. 23 และ มอก. 24
- มิตเป็น เมตร ยกเว้นจะระบุเป็นอย่างอื่น
- การทำผิวหน้าให้เรียบ ให้ทำโดยลากแปรงกวาดจากขอบด้านหนึ่ง ไปยังขอบอีกด้านหนึ่งอย่างสม่ำเสมอในแนวตรง และให้เหลือเกิน 2 มม.
- การปาดคอนกรีต เมื่อเพคอนกรีตเสร็จครบ 24 ชั่วโมง หรือเมื่อคอนกรีตแข็งตัวแล้ว ต้องทำการปาดคอนกรีตต่อเนื่องกันไม่น้อยกว่า 7 วัน ด้วยวิธีการ เช่น การใช้กระสอบป่านชุ่มน้ำคลุม หรือโดยการรดน้ำให้ชุ่มตลอดพื้นที่ที่ก่อสร้าง ฯลฯ

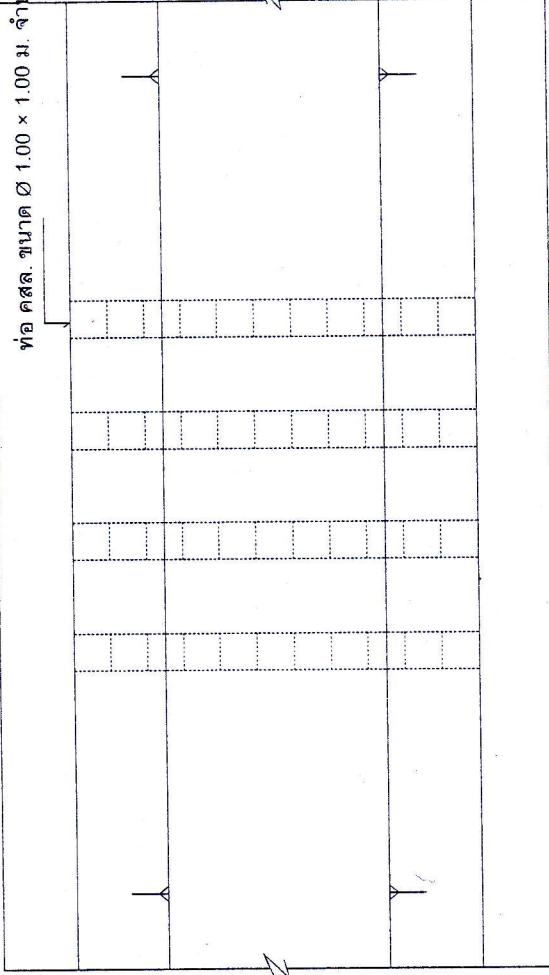
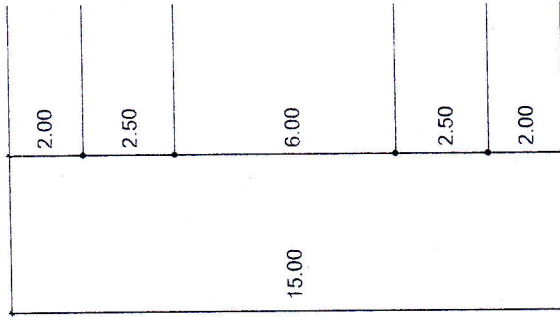
หมายเหตุ รายการใดที่ไม่ได้ระบุ ให้เป็นไปตามหลักวิชาการ

สำเนาถูกต้อง

(นายรัตนพล ยอดศิริ)  
ผู้อำนวยการกองช่าง

30.00

3.00 3.00 3.00

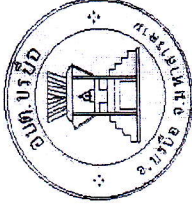


ท่อ คสล. ขนาด Ø 1.00 x 1.00 ม. จำนวน 4 แถวๆละ 11 ท่อน

**คำแนะนำต้อง**

(นายรัตนพล ยอดศิริ)  
ผู้อำนวยการกองช่าง

แปลนแสดงการวางท่อ ไม่แสดงมาตราส่วน



องค์การบริหารส่วนตำบลบรีบ  
อำเภอบรีบ จังหวัดมหาสารคาม

โครงการ

ก่อสร้างถนนคอนกรีตเสริมเหล็ก  
ข้ามลำห้วยวังทอง

สถานที่ก่อสร้าง

บ้านโคกลำ หมู่ที่ 8

งานสำรวจ/เขียนแบบ

(นายภานุมาศ โนนทอง)  
นายช่างโยธา

งานตรวจแบบ

(นายรัตนพล ยอดศิริ)  
ผู้อำนวยการกองช่าง

เห็นชอบ

(นางสาวบุษราคัม รัตนนา)  
รองปลัดองค์การบริหารส่วนตำบล รับผิดชอบการแทน  
ปลัดองค์การบริหารส่วนตำบลบรีบ

อนุมัติ

(นายนำชัย ศักดิ์สกุลวัฒน์)  
นายกองค์การบริหารส่วนตำบลบรีบ

แบบเลขที่

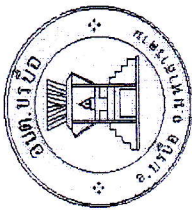
- / 2566

แผ่นที่

2

5





องค์การบริหารส่วนตำบลบรีอ  
อำเภอบรีอ จังหวัดมหาสารคาม

โครงการ

ก่อสร้างถนนคอนกรีตเสริมเหล็ก  
ข้ามลำห้วยวังทอง

งานที่ก่อสร้าง

บ้านโคกล่าม หมู่ที่ 8

งานสำรวจ/เทียบแบบ

(นายภานุมาศ โนนทอง)

นายช่างโยธา

~~MAHABALASUBRAMANIAM~~

(นายรัตน์พล ยอดศิริ)

ผู้อำนวยการกองช่าง

๘ เหนือ

(นางสาวบุษราตรี รัตน์)

รองปลัดองค์การบริหารส่วนตำบล รักษาการแทน  
ปลัดองค์การบริหารส่วนตำบลบรบือ

อนมัต

(นายนำชัย ศักดิ์สกลวัฒนา)

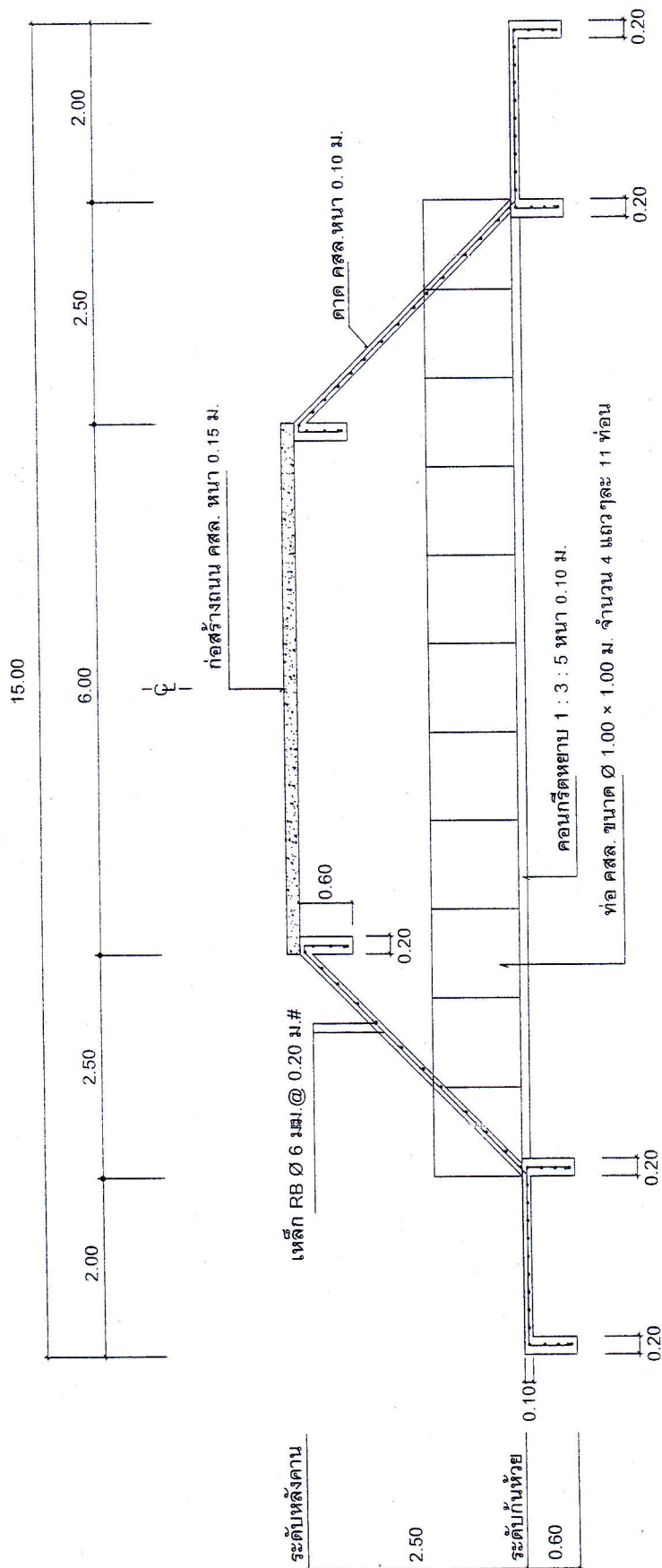
นายกองค์การบริหารส่วนตำบลบรบือ

परिमाणु	परिमाणु
---------	---------

- / 2566

3

5

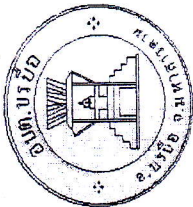


ดำเนินการถูกต้อง

มาตราส่วน 1 : 75

(นายรัตนพล ยอดศิริ)  
ผู้ชำนาญการกองช่าง





องค์การบริหารส่วนตำบลบึงบอ  
อำเภอบึงบอ จังหวัดมหาสารคาม

โครงการ

ก่อสร้างถนนคอนกรีตเสริมเหล็ก  
ข้ามลำห้วยวังทอง

สถานที่ก่อสร้าง

บ้านโคกลำม หมู่ที่ 8

งานสำรวจ/เขียนแบบ

(นายกำนัน นาคี โนนทอง)  
นายช่างโยธา

งานตรวจแบบ

(นายรัตนพล ยอดศิริ)  
ผู้อำนวยการกองช่าง

เห็นชอบ

(นางสาวบุษราคัม รัตนนา)  
รองปลัดองค์การบริหารส่วนตำบล รักษาการแทน  
ปลัดองค์การบริหารส่วนตำบลบึงบอ

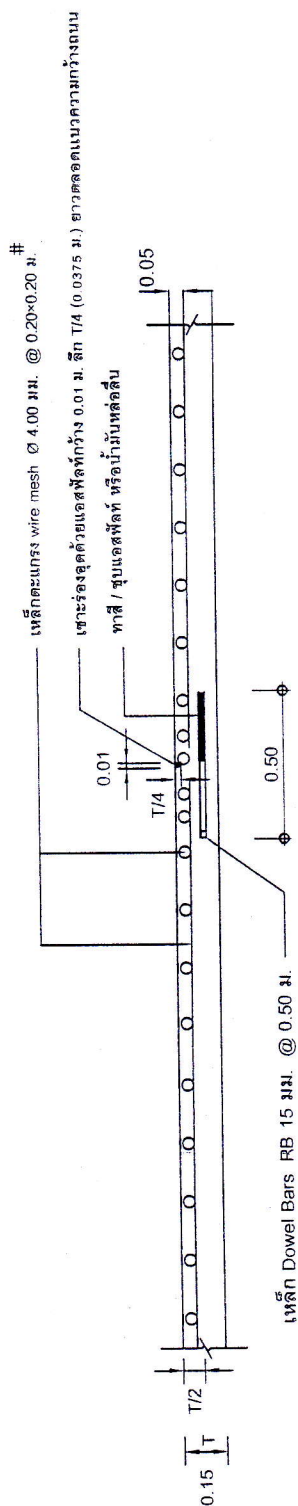
อนุมัติ

(นายนำชัย ศักดิ์สกุลวัฒนา)  
นายกองค์การบริหารส่วนตำบลบึงบอ

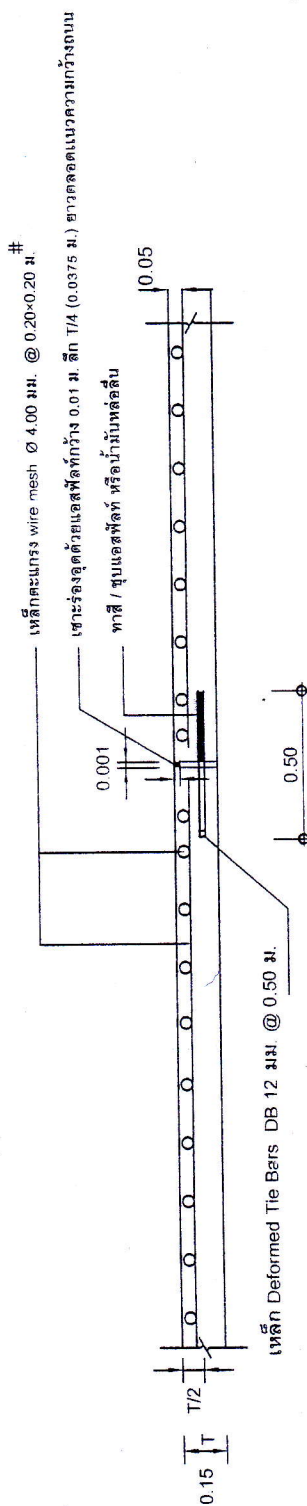
แบบร่างที่ 4

- / 2566

5



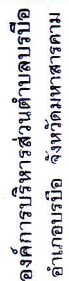
ขยายรอยต่อเพื่อการหดตัว (CONTRACTION JOINT)



ขยายรอยต่อเพื่อการยึดตัว (LONGITUDINAL JOINT)

สำเนาถูกต้อง

(นายรัตนพล ยอดศิริ)  
ผู้กำกับการกองช่าง

โครงการ  
โครงการ

ก่อสร้างถนนคอนกรีตเสริมเหล็ก  
ข้ามลำห้วยวังทอง

งานที่ก่อสร้าง

บ้านโคกล่าม หมู่ที่ ๔

งานสำรวจ/ศึกษาแบบ

8

(นายภานุมาศ โนนทอง)

~~พ.ร.บ. ๕๕๕๕๕๕๕๕~~

(นายรัตน์พล ยอดศิริ)

ผู้อำนวยการกองช่าง

เห็นชอบ

(นางสาวบุษราคม รัตนา)

ของปลัดองค์การบริหารส่วนตำบล รักษาการแทน  
ปลัดองค์การบริหารส่วนตำบลบรบือ

อนมัต

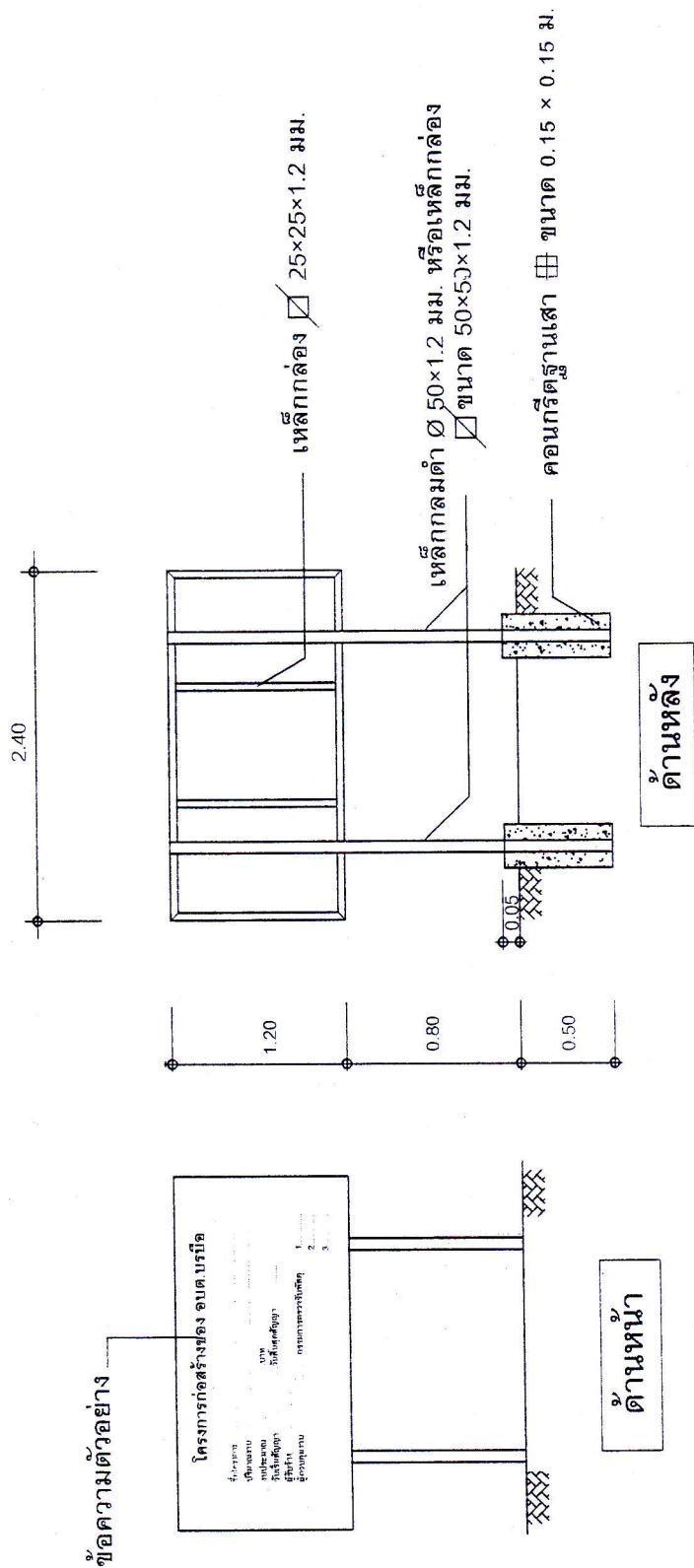
ผู้  
(นายนำชัย ศักดิ์สกุลวัฒนา)  
นายกองค์การบริหารส่วนตำบลบรบือ

แบบเลขที่	แผ่นที่
-----------	---------

- / 2566

5

5



ป้ายโครงการก่อสร้างถาวร ไม่แสดงมาตราส่วน

รายการประกอบแบบ

1. ระยะห่างที่<sup>พื้นที่</sup>แต่ละบรูเสริมตามแนวให้พอดีกับขนาดป้าย
2. ตัวหนังสือสีขาว ขนาดตามความเหมาะสม
3. โดรงเหล็ก พื้นป้าย ทาสีรองพื้นกันสนิมอย่างน้อย 2 รอบ แล้วทาสีเขียวทพทั้ง 2 ด้าน

กษัตริย์

นายรัตน์พล ยอทัศน์ศิริ)

ผู้ชำนาญการกองช่าง