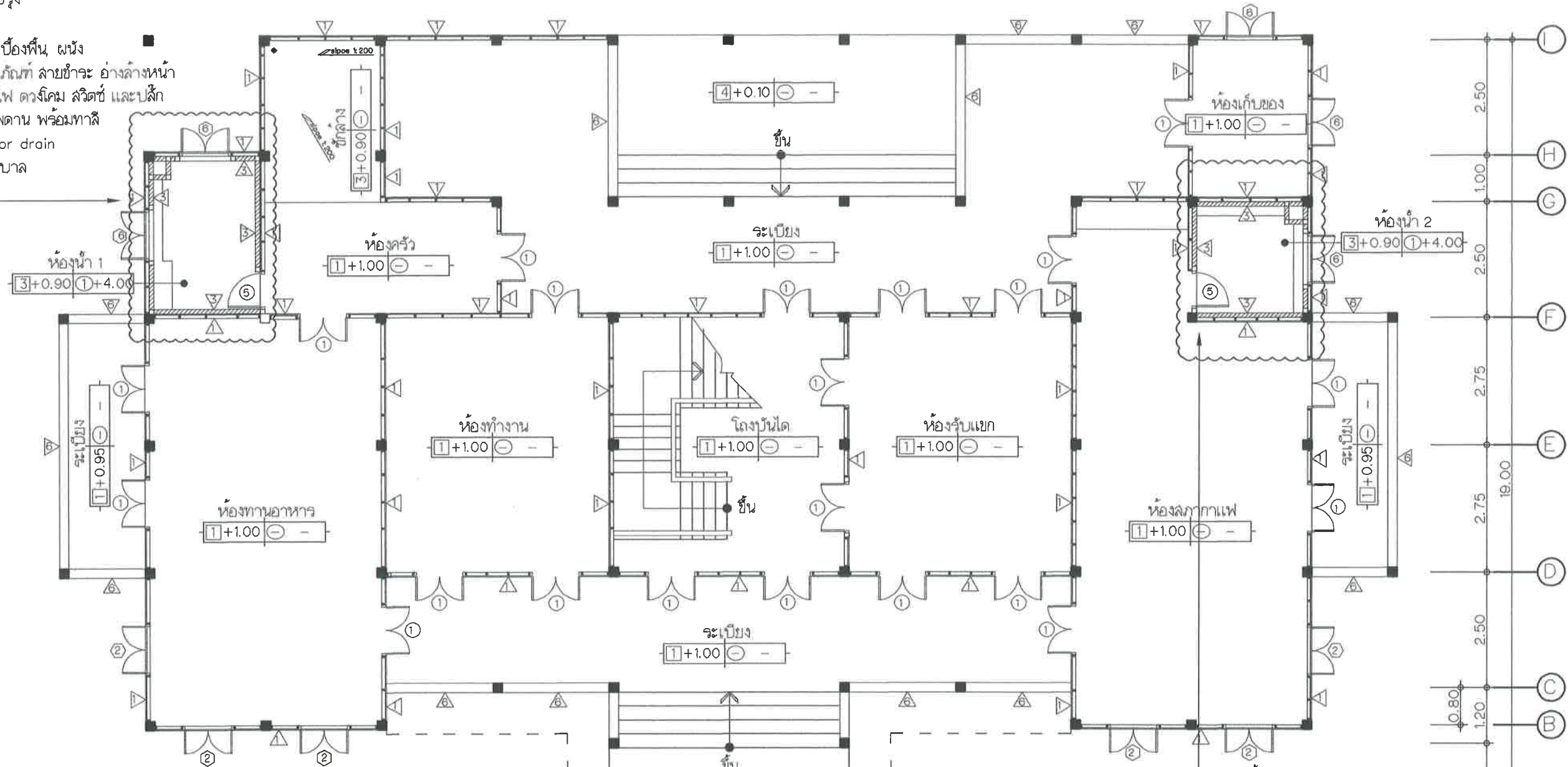


รื้อถอน/ปรับปรุง

ห้องน้ำ 1

- เปลี่ยนกระเบื้องพื้น ผนัง
- เปลี่ยนโถชักโครก ลายชำระ อ่างล้างหน้า
- เปลี่ยนสายไฟ ดวงโคม สวิตช์ และปลั๊ก
- เปลี่ยนฝ้าเพดาน พร้อมทาสี
- เปลี่ยน Floor drain และท่อระบายน้ำ



จวนผู้ว่าราชการจังหวัด

รื้อถอน/ปรับปรุง

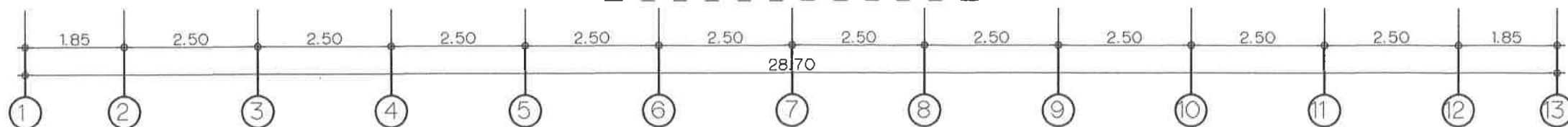
งานอื่น ๆ (ระบุดำเนินงาน)

- ขัดพื้นกระเบื้องไม้ด้วยเครื่องจักร ทำน้ยาฆ่าเชื้อไม่ สีย้อมพื้นไม้ และน้ำยากันปลวก
- ปรับปรุงซ่อมแซมเปลี่ยนโครงไม้กันลาด (กรณีชำรุดผุพัง)
- เปลี่ยนสวิตช์ ไฟฟ้า
- เปลี่ยนเครื่องปรับอากาศ

ห้องน้ำ 2

- เปลี่ยนกระเบื้องพื้น ผนัง
- เปลี่ยนโถชักโครก ลายชำระ อ่างล้างหน้า
- เปลี่ยนสายไฟ ดวงโคม สวิตช์ และปลั๊ก
- เปลี่ยนฝ้าเพดาน พร้อมทาสี
- เปลี่ยน Floor drain และท่อระบายน้ำ

ผังพื้นชั้นล่าง (เพื่อบูรณะ)
มาตราส่วน 1 : 100



กรมโยธาธิการและผังเมือง

Department of Public Works and
Town & Country Planning

สำนักงานโยธาธิการและผังเมืองจังหวัดจันทบุรี
Fax. 039-321699/Tel. 039-330121

โครงการ

ปรับปรุงซ่อมแซมเรือนรับรอง
จวนผู้ว่าราชการจังหวัดจันทบุรี
บ้านพักรองผู้ว่าราชการจังหวัดจันทบุรี 2 หลัง
และบ้านพักหัวหน้าสำนักงานจังหวัดจันทบุรี
ตำบลวัดใหม่ อำเภอเมืองจันทบุรี จังหวัดจันทบุรี

ผู้สำรวจ เขียนแบบ ออกแบบ

นางสาวสุธามาส เรือชาติ สถาปนิกปฏิบัติการ
นางสาวจิรัชญา บำรุงพันธุ์ พนักงานวิศวกรโยธา
นายนิธิตชัย ลาภเหลือ พนักงานโยธา

ผู้ตรวจ

(นายสัตยา ตู่พิภค)
วิศวกรโยธารักษานาฏการพิเศษ

ผู้เห็นชอบ

(นายอุรินทร์ หุดะสิงห์)
โยธาธิการและผังเมืองจังหวัดจันทบุรี

ทะเบียนแบบเลขที่ ขณ.จน.20/2568

30 มกราคม 2568

แบบแสดง

หน้า

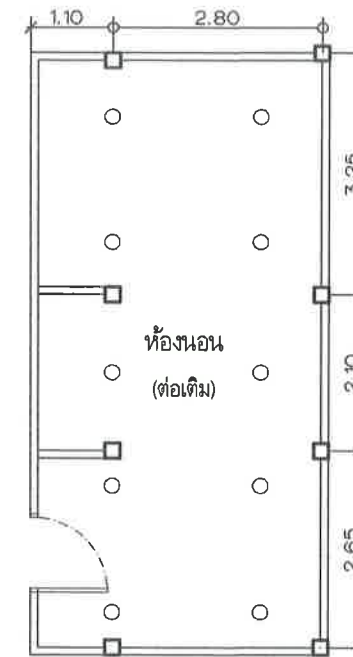
บ้านพักรองผู้ว่าราชการ
บ้านหลังที่ 2 (ด้านซ้าย)

รื้อถอน/ปรับปรุง ล้วนต่อเติมชั้น 2

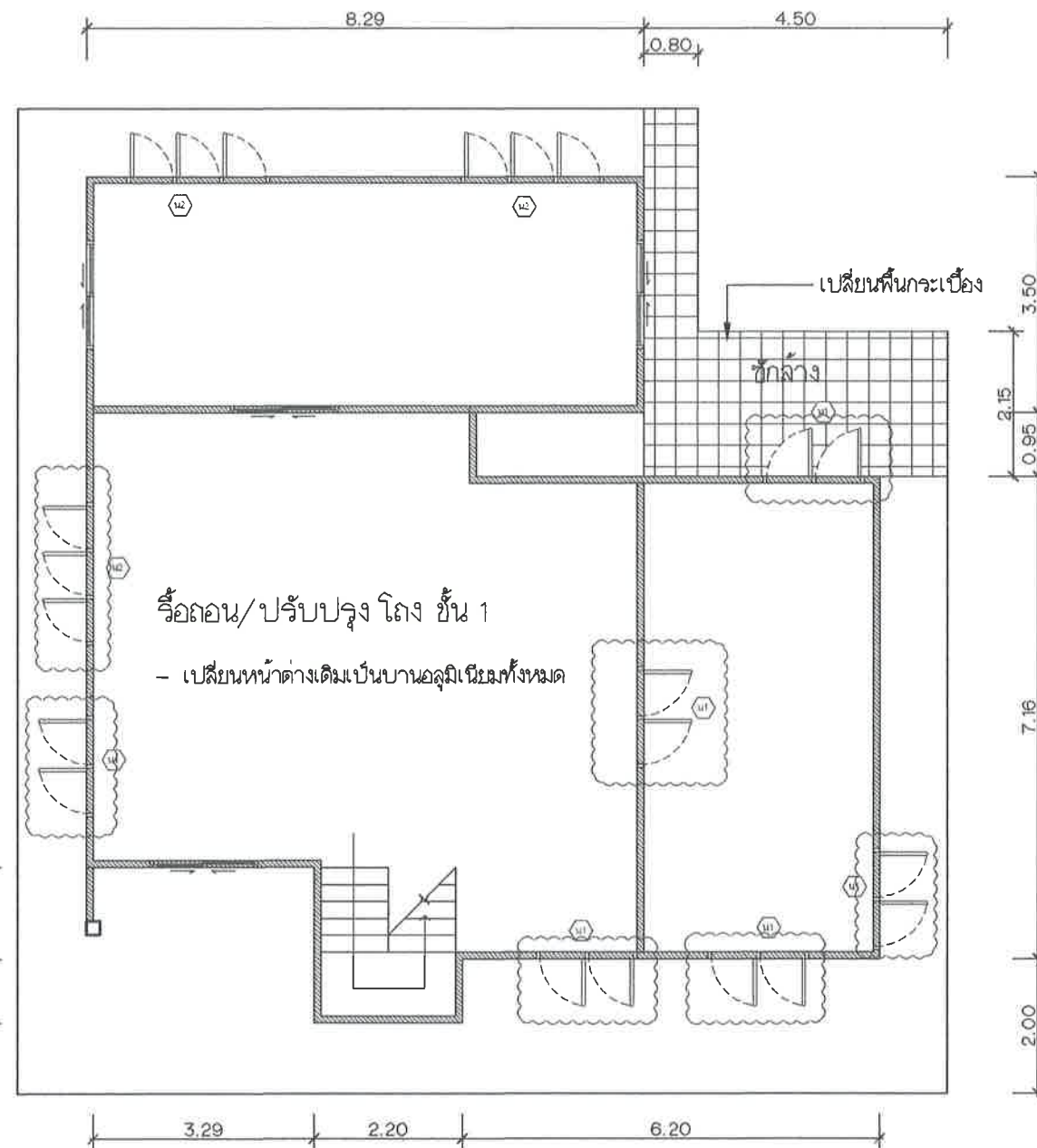
- เปลี่ยนพื้นกระเบื้อง
- เปลี่ยนน้ำเพดาน/ทาสี
- เดินสายไฟ พร้อมติดตั้งดวงโคม

งานอื่นๆ

- เปลี่ยนท่อน้ำฝน และรางน้ำฝน (ด้านหน้า)
- ติดตั้งเชิงชายไม้เนื้อแข็ง ทับเชิงชาย (ด้านหน้า)
- ขัดล้างทำความสะอาด ทำระบบกันซึมหลังคา (ส่วนต่อเติม)
- ติดตั้งถังบำบัดน้ำเสีย ขนาด 1000 ลิตร พร้อมต่อระบบ

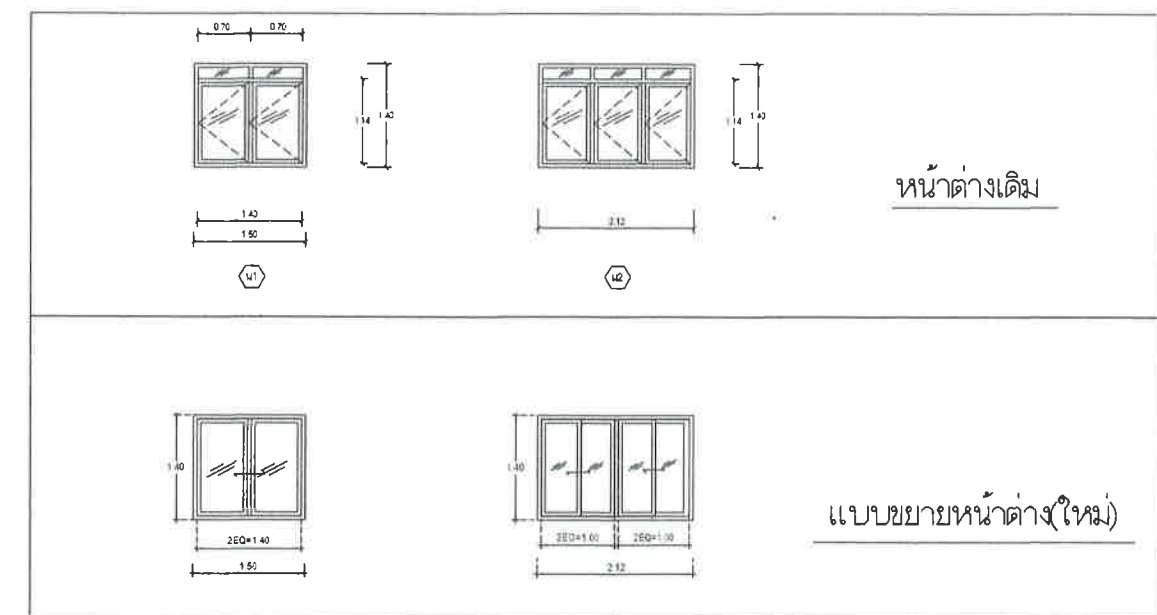


แปลนพื้นที่ 2 (ส่วนต่อเติม)



แปลนพื้นที่ 1

SCALE 1:100



หมายเหตุ : ระบุประตูหน้าต่างเดิม ให้วัดระยะจากหน้างานจริงอีกครั้งก่อนดำเนินการ
สามารถปรับได้โดยเสนอต่อคณะกรรมการตรวจสอบอีกครั้ง



กรมโยธาธิการและผังเมือง
Department of Public Works and
Town & Country Planning

สำนักงานโยธาธิการและผังเมืองจังหวัดชลบุรี
Fax. 039-321699 / Tel. 039-330121

โครงการ

ปรับปรุงซ่อมแซมเรือนรับรอง
จวนผู้ว่าราชการจังหวัดชลบุรี
บ้านพักรองผู้ว่าราชการจังหวัดชลบุรี 2 หลัง
และบ้านพักหัวหน้าสำนักงานจังหวัดชลบุรี
ตำบลวัดใหม่ อำเภอเมืองชลบุรี จังหวัดชลบุรี

ผู้สำรวจ เขียนแบบ ออกแบบ

นางสาวสุรามาต เชื้อชาติ สถาปนิกปฏิบัติการ
นางสาวจิรัชญา บำรุงพันธุ์ พนักงานวิศวกรโยธา
นายนิริศชัย ลาภเหลือ พนักงานโยธา

ผู้ตรวจ

(นายสัตยา ตูละพิภาค)
วิศวกรโยธาชำนาญการพิเศษ

ผู้เห็นชอบ

(นายอุรินทร์ หุดะสิงห์)
โยธาธิการและผังเมืองจังหวัดชลบุรี

ทะเบียนแบบเลขที่ ยผ.จบ.20/2568
30 มกราคม 2568

แบบแสดง

หน้า

เรือนรับรอง

รื้อถอน/ปรับปรุง

ห้องน้ำ

- เปลี่ยนสุขภัณฑ์
- เปลี่ยนประตูห้องน้ำ

ห้องเก็บของ

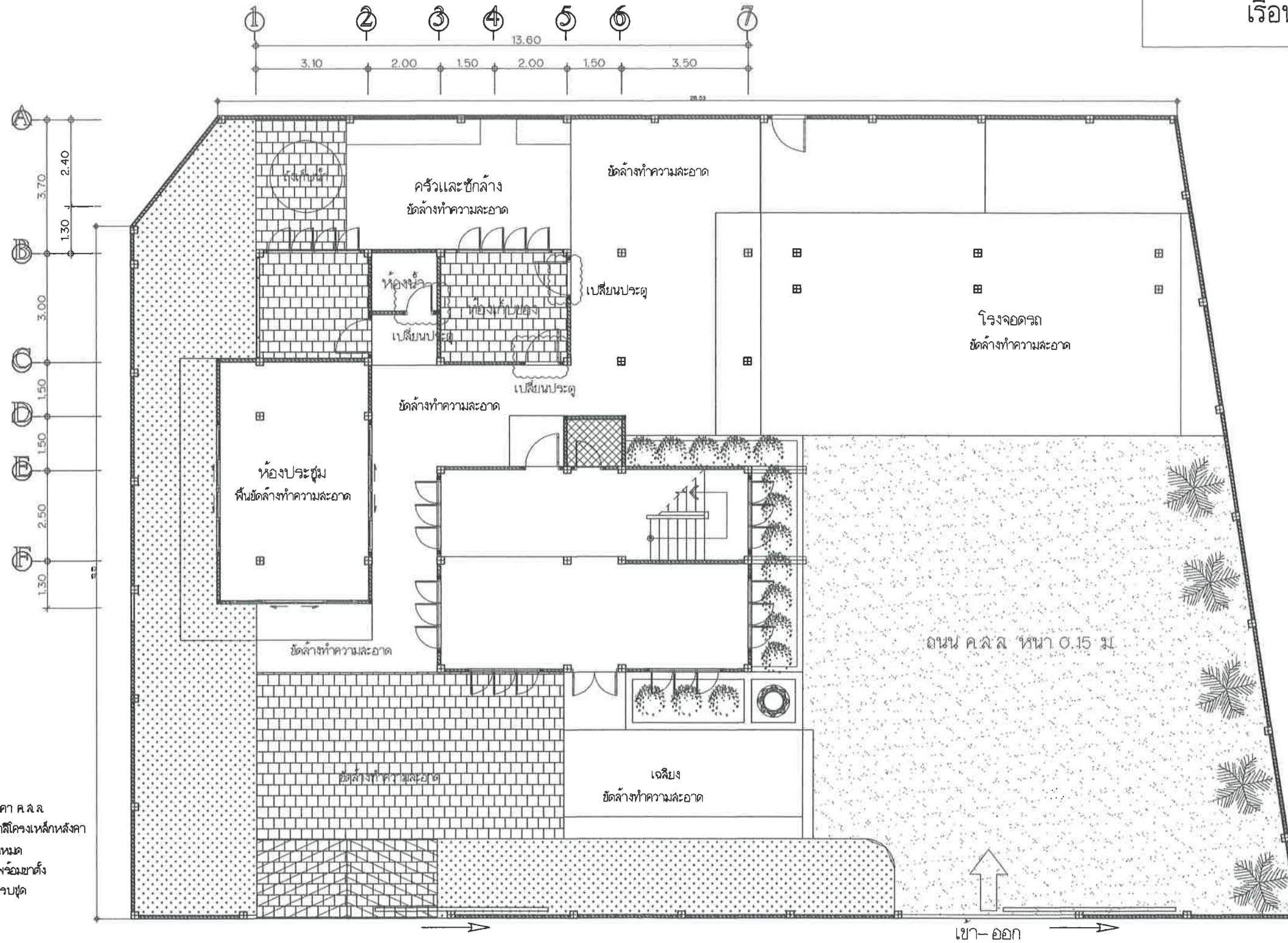
- เปลี่ยนประตูห้องเก็บของ 2 ชุด
- พื้นขัดล้างทำความสะอาด

ห้องประชุม

- พื้นขัดล้างทำความสะอาด
- เปลี่ยนผ้าเพดาน/ทาสี
- เดินสายไฟ พร้อมติดตั้งดวงโคม
- ขัดล้างทำความสะอาดทาสีผนังภายใน

งานอื่น ๆ

- พื้นขัดล้างทำความสะอาด ทำระบบกันซึมหลังคา ร.ล.ล
- เปลี่ยนหลังคาโพนีคอบนอกทางเดิน พร้อมทาสีโครงเหล็กหลังคา
- ขัดล้างทำความสะอาดพื้นกระเบื้องภายนอกทั้งหมด
- ติดตั้งถังเก็บน้ำฝนขนาด 1000 ลิตร พร้อมชาดิ่ง
- ติดตั้งปั้มน้ำอัตโนมัติ 150 W. พร้อมอุปกรณ์ครบชุด
- ติดพันระบบกำจัดปลวก



ผังบริเวณ

มาตราส่วน

1 : 125



กรมโยธาธิการและผังเมือง

Department of Public Works and
Town & Country Planning

สำนักงานโยธาธิการและผังเมืองจังหวัดจันทบุรี
Fax. 039-321699/Tel. 039-330121

โครงการ

ปรับปรุงซ่อมแซมเรือนรับรอง
จนผู้ว่าราชการจังหวัดจันทบุรี
บ้านพักรองผู้ว่าราชการจังหวัดจันทบุรี 2 หลัง
และบ้านพักหัวหน้าสำนักงานจังหวัดจันทบุรี
ตำบลวัดใหม่ อำเภอเมืองจันทบุรี จังหวัดจันทบุรี

ผู้สำรวจ เขียนแบบ ออกแบบ

นางสาวสุรามา สุธาชาติ สถาปนิกปฏิบัติการ
นางสาวจิรัชญา บำรุงพันธ์ พนักงานวิศวกรโยธา
นายนิศสัย ตากเหลือ พนักงานโยธา

ผู้ตรวจ

(นายสัตยา ตระพิภาค)
วิศวกรโยธาชำนาญการพิเศษ

ผู้เห็นชอบ

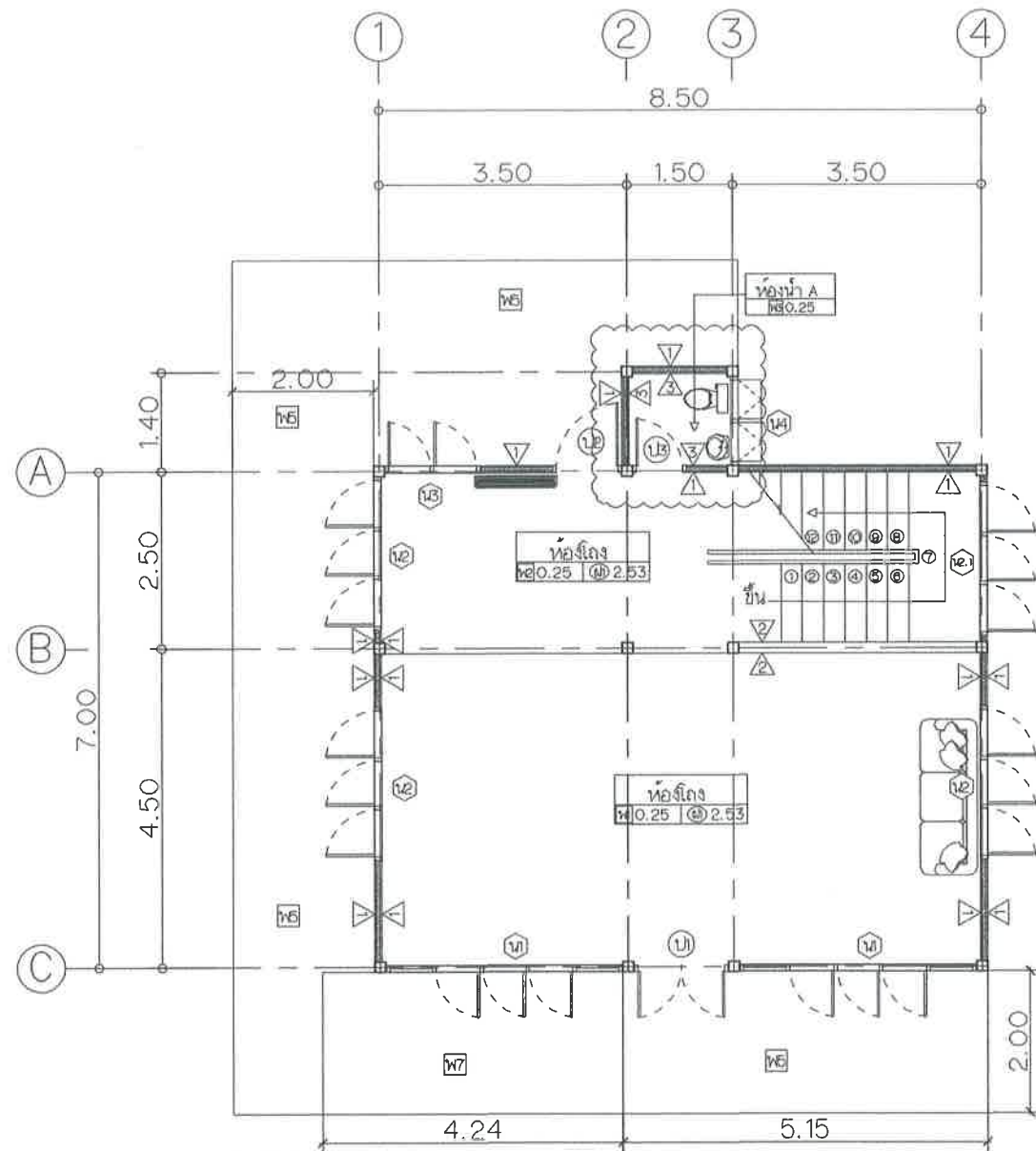
(นายอุรินทร์ หุดะสิงห์)
โยธาธิการและผังเมืองจังหวัดจันทบุรี

ทะเบียนแบบเลขที่ ยผ.จน 20/2568

30 มกราคม 2568

แบบแสดง

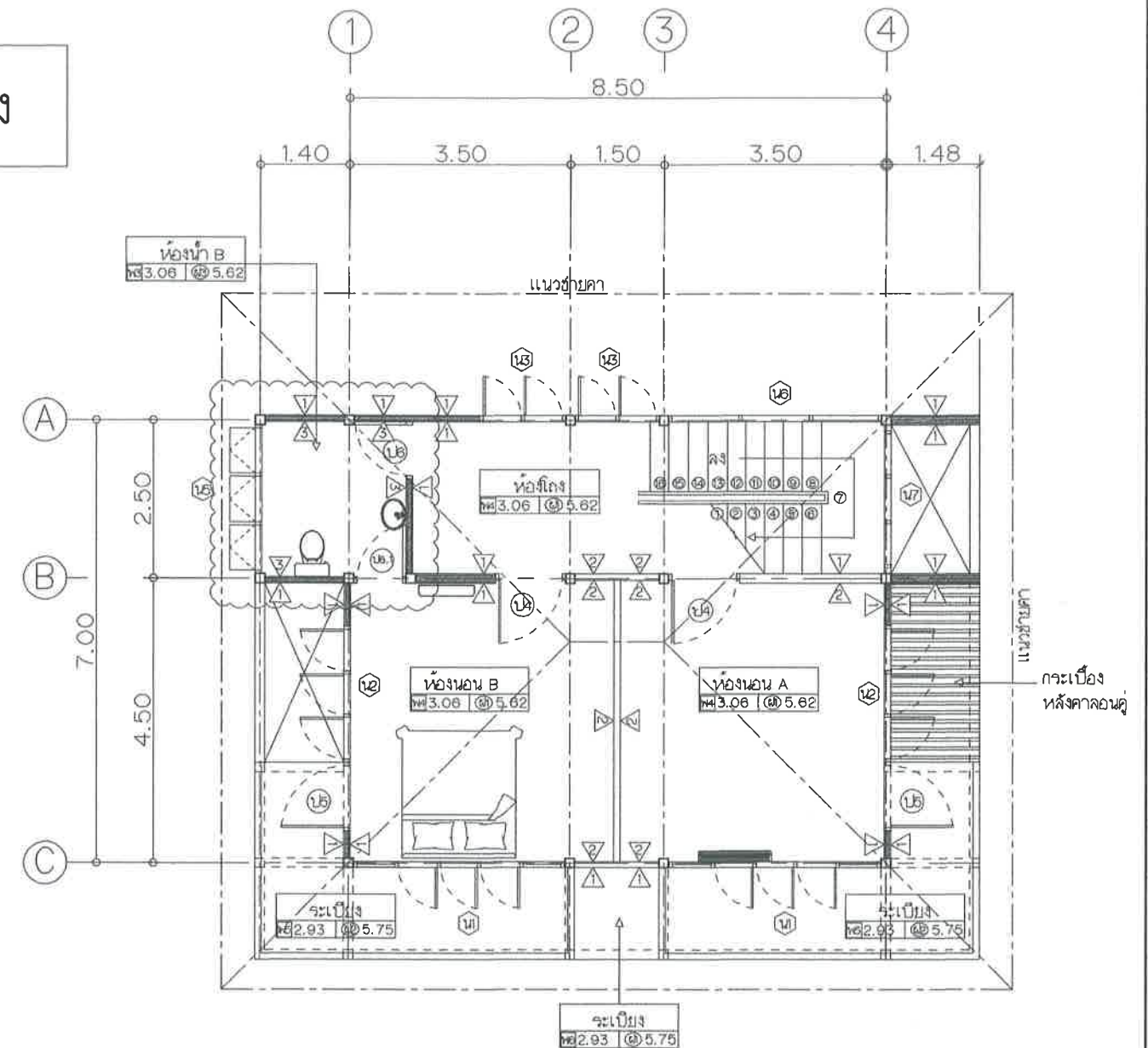
หน้า



เรือนรับรอง

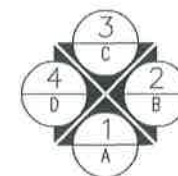
รื้อถอน/ปรับปรุง ชั้น 1

- เปลี่ยนพื้นกระเบื้อง โถงชั้น 1
- เปลี่ยนพื้นกระเบื้อง ห้องน้ำ A
- เปลี่ยนสุขภัณฑ์ ห้องน้ำ A
- เปลี่ยนบานกระจกหน้าต่างห้องน้ำ A
- ทาสีฝ้าเพดาน ทั้งหมด
- เหล็กคัต มุ้งลวด ทำความสะอาด
- ขัดล้างทำความสะอาดทาสี ภายนอก/ภายใน ทั้งหมด



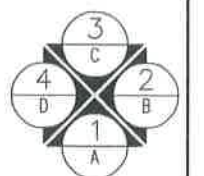
แปลนพื้นที่ชั้น 2 (ก่อนปรับปรุง)

SCALE 1:100



รื้อถอน/ปรับปรุง ชั้น 2

- งานขัด ทาสี เติมน้ำยาพื้นไม้ โถงชั้น 2, ห้องนอน A, ห้องนอน B
- เปลี่ยนพื้นกระเบื้อง ห้องน้ำ B
- เปลี่ยนสุขภัณฑ์ ห้องน้ำ B
- เปลี่ยนฝ้าเพดาน ห้องน้ำ B และชายคา ทั้งหมด
- ย้ายแนวพื้นกระเบื้องระเบียง
- ทาสีฝ้าเพดาน ทั้งหมด
- เหล็กคัต มุ้งลวด ทำความสะอาด
- ขัดล้างทำความสะอาดทาสี ภายนอก ภายในทั้งหมด



รายการประกอบแบบ

△1	ผนังก่ออิฐฉาบปูน
△2	ผนังเบา
△3	ผนังก่ออิฐกรุกระเบื้องสีขาว
พ1	พื้นไม้
พ2	กระเบื้องสีขาวเล็ก
พ3	กระเบื้องสีขาวใหญ่
พ4	ลามิเนต
พ5	กระเบื้องเซรามิกขนาด 0.40x0.40 m. สีส้ม
พ6	พื้นปูนฉาบเรียบ
พ7	กระเบื้องสีขาวลาย

แปลนพื้นที่ชั้น 1 (ก่อนปรับปรุง)

SCALE 1:100

๑1	ยิปซัมบอร์ด (ภายใน)
๑2	ฝ้าไม้ระแนง (ภายนอก)
๑3	ยิปซัมทาสี



กรมโยธาธิการและผังเมือง
Department of Public Works and
Town & Country Planning
สำนักงานโยธาธิการและผังเมืองจังหวัดจันทบุรี
Fax. 039-321699/Tel. 039-330121

โครงการ

ปรับปรุงซ่อมแซมเรือนรับรอง
จวนผู้ว่าราชการจังหวัดจันทบุรี
บ้านพักรองผู้ว่าราชการจังหวัดจันทบุรี 2 หลัง
และบ้านพักหัวหน้าสำนักงานจังหวัดจันทบุรี
ตำบลวัดใหม่ อำเภอเมืองจันทบุรี จังหวัดจันทบุรี

ผู้สำรวจ เขียนแบบ ออกแบบ

นางสาวสุรามาตย์ เชื้อชาติ สถาปนิกปฏิบัติการ
นางสาวจิรัชญา บำรุงพันธ์ พนักงานวิศวกรโยธา
นายนิธิศชัย ตากเหล็ก พนักงานโยธา

ผู้ตรวจ

(นายสัตยา ดุละพิภาค)
วิศวกรโยธาชำนาญการพิเศษ

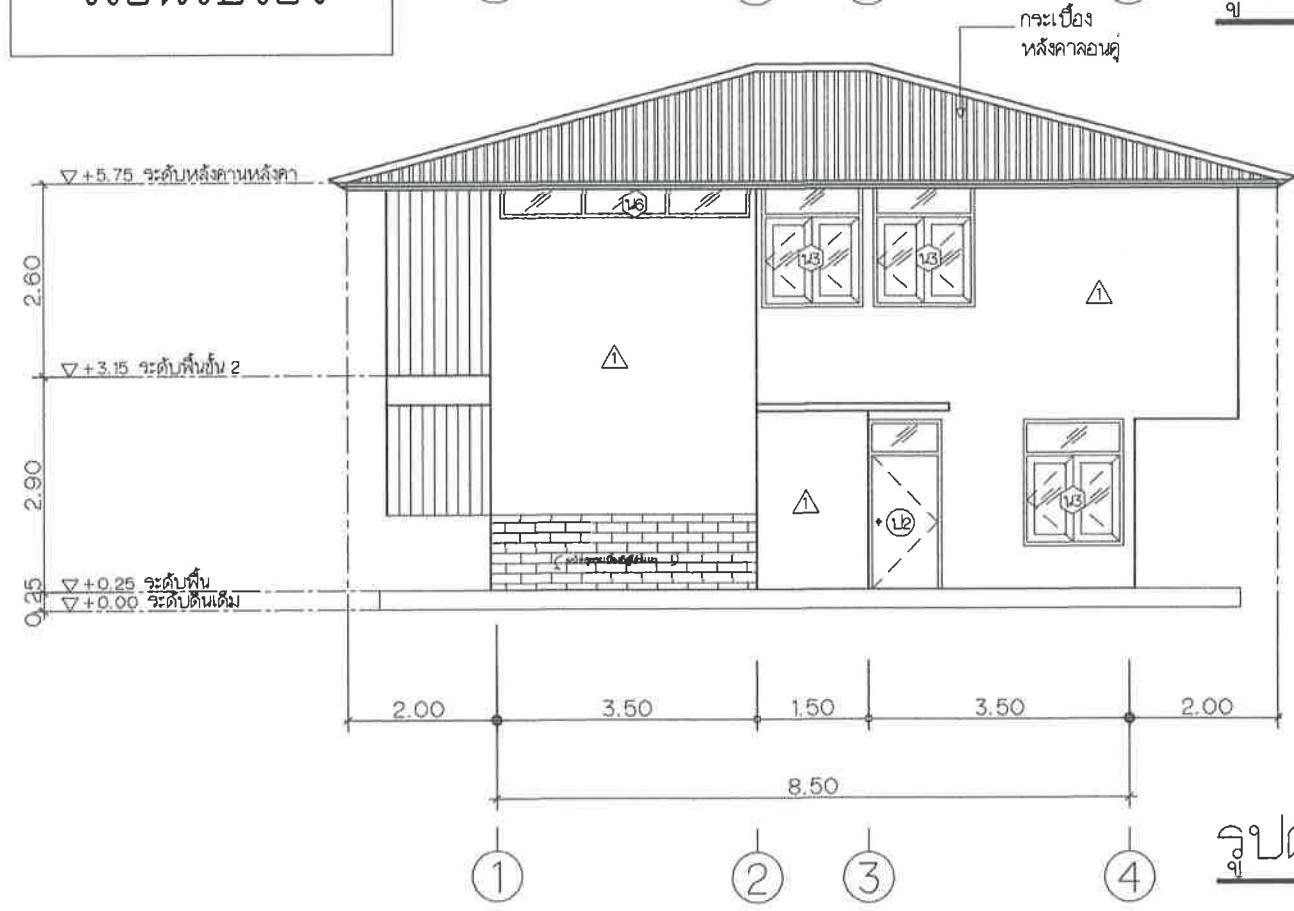
ผู้เห็นชอบ

(นายอุรินทร์ หุดะสิงห์)
โยธาธิการและผังเมืองจังหวัดจันทบุรี

ทะเบียนแบบเลขที่ ยผ.จน 20/2568
30 มกราคม 2568
แบบแสดง
หน้า

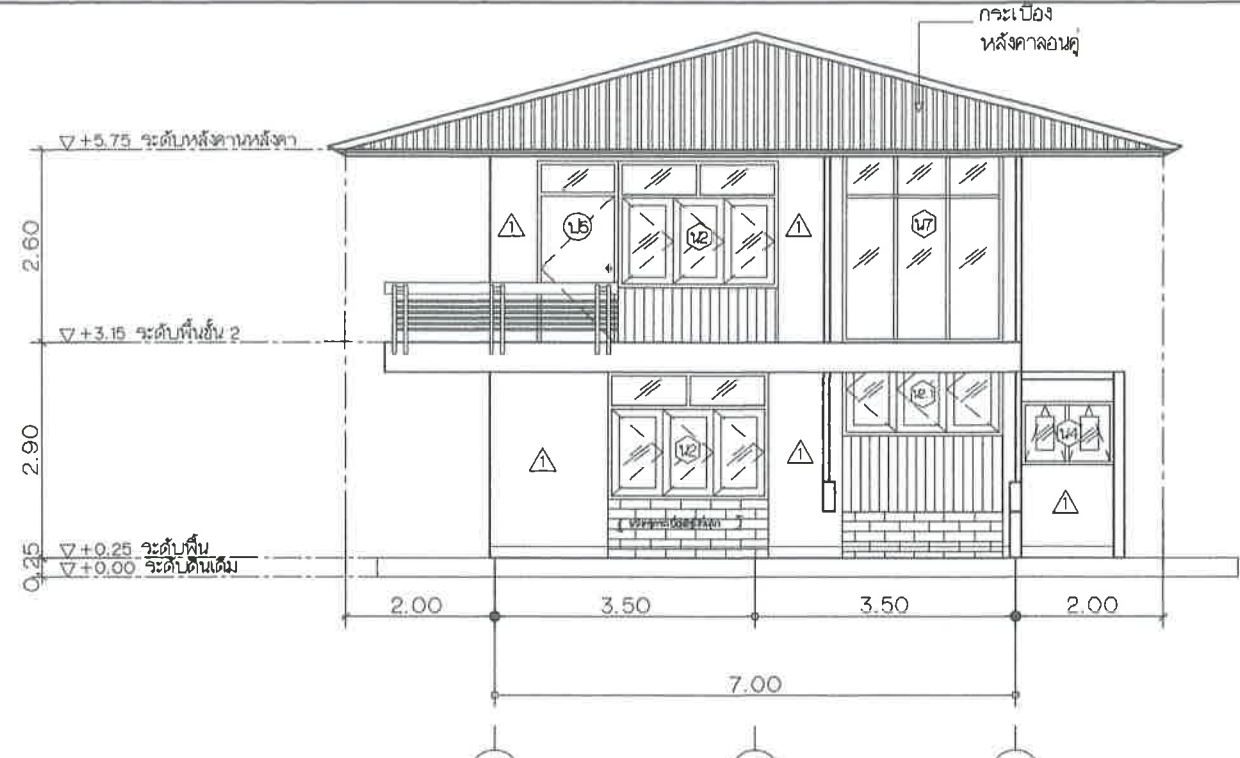


เรือนรับรอง

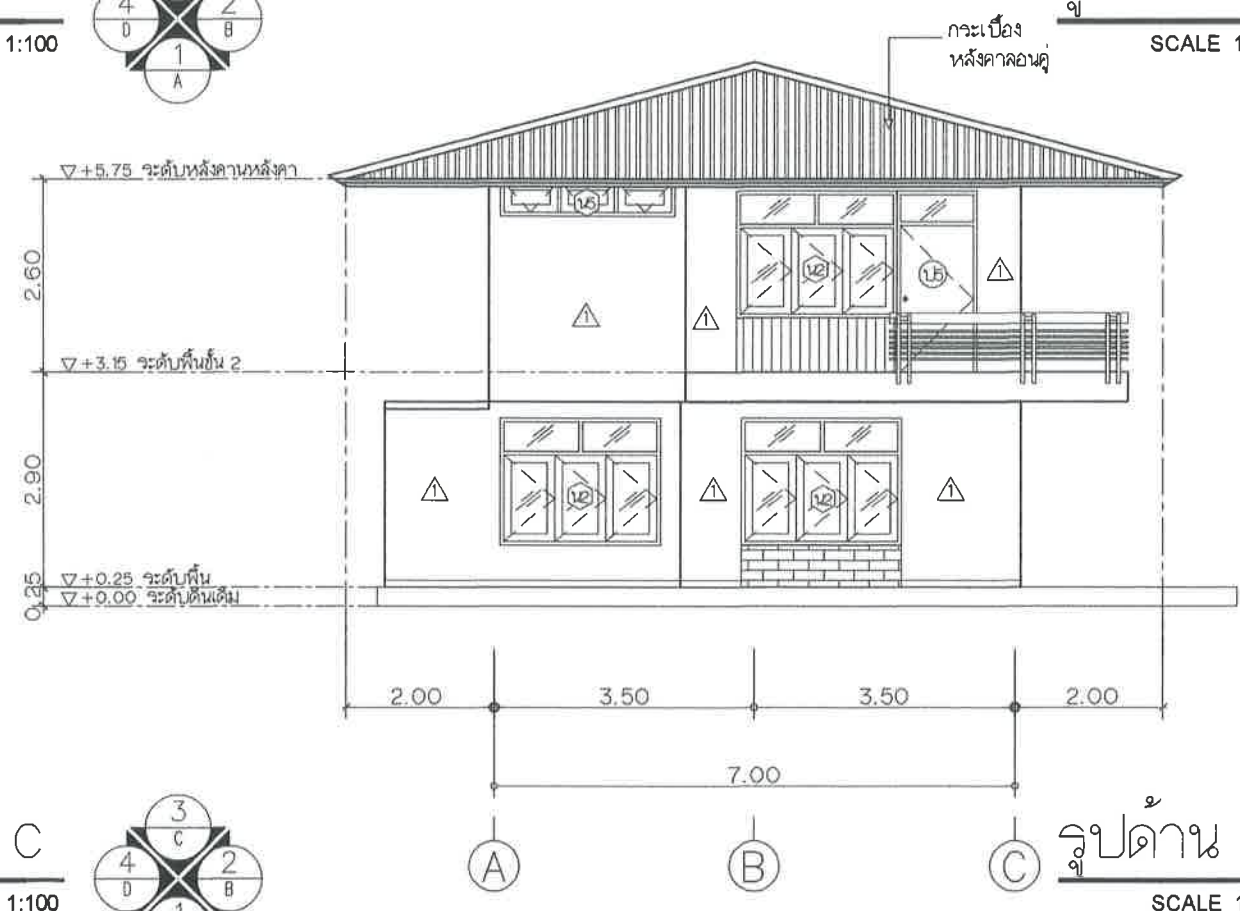


รูปด้าน A
SCALE 1:100

รูปด้าน C
SCALE 1:100

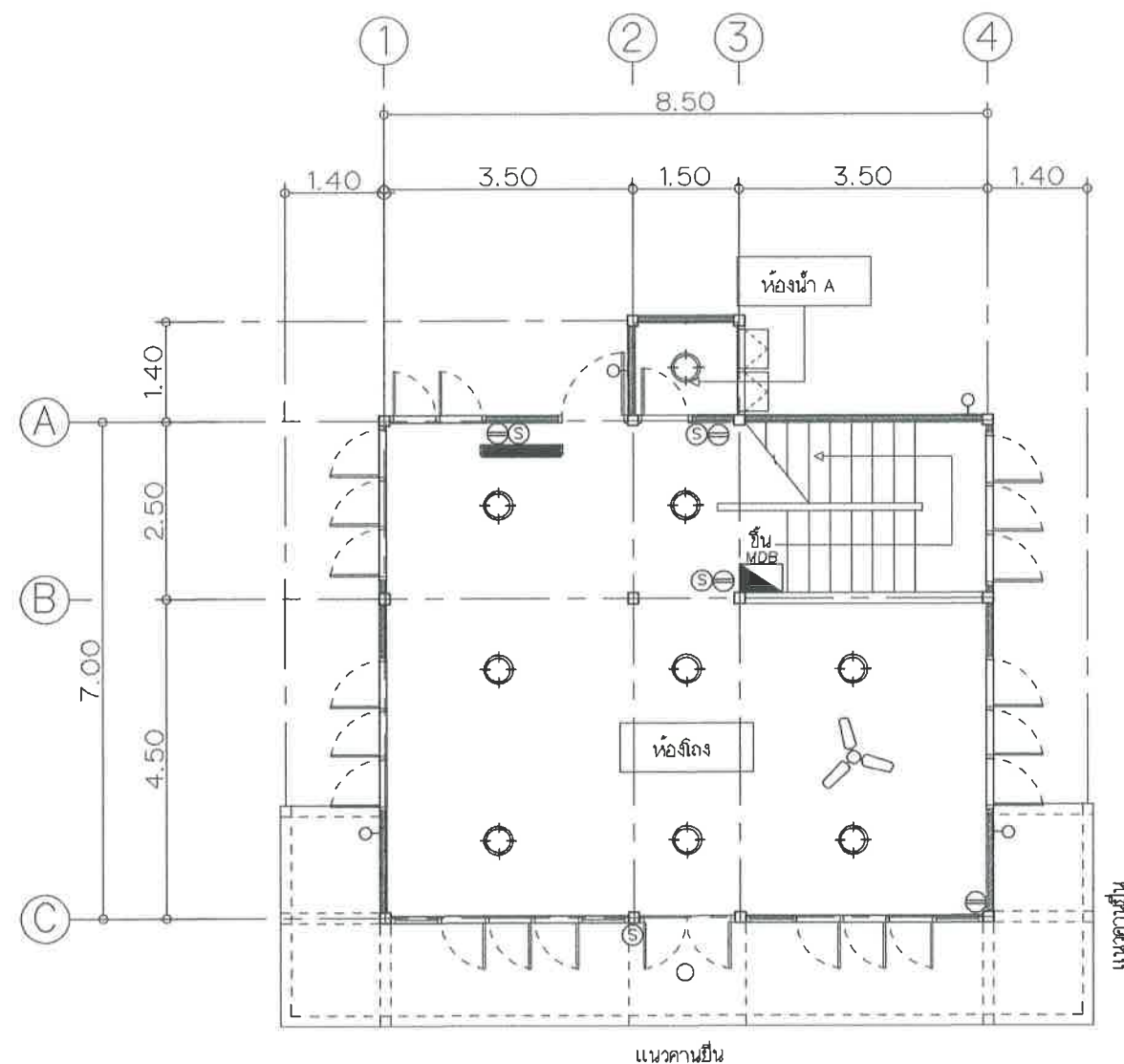


รูปด้าน B
SCALE 1:100

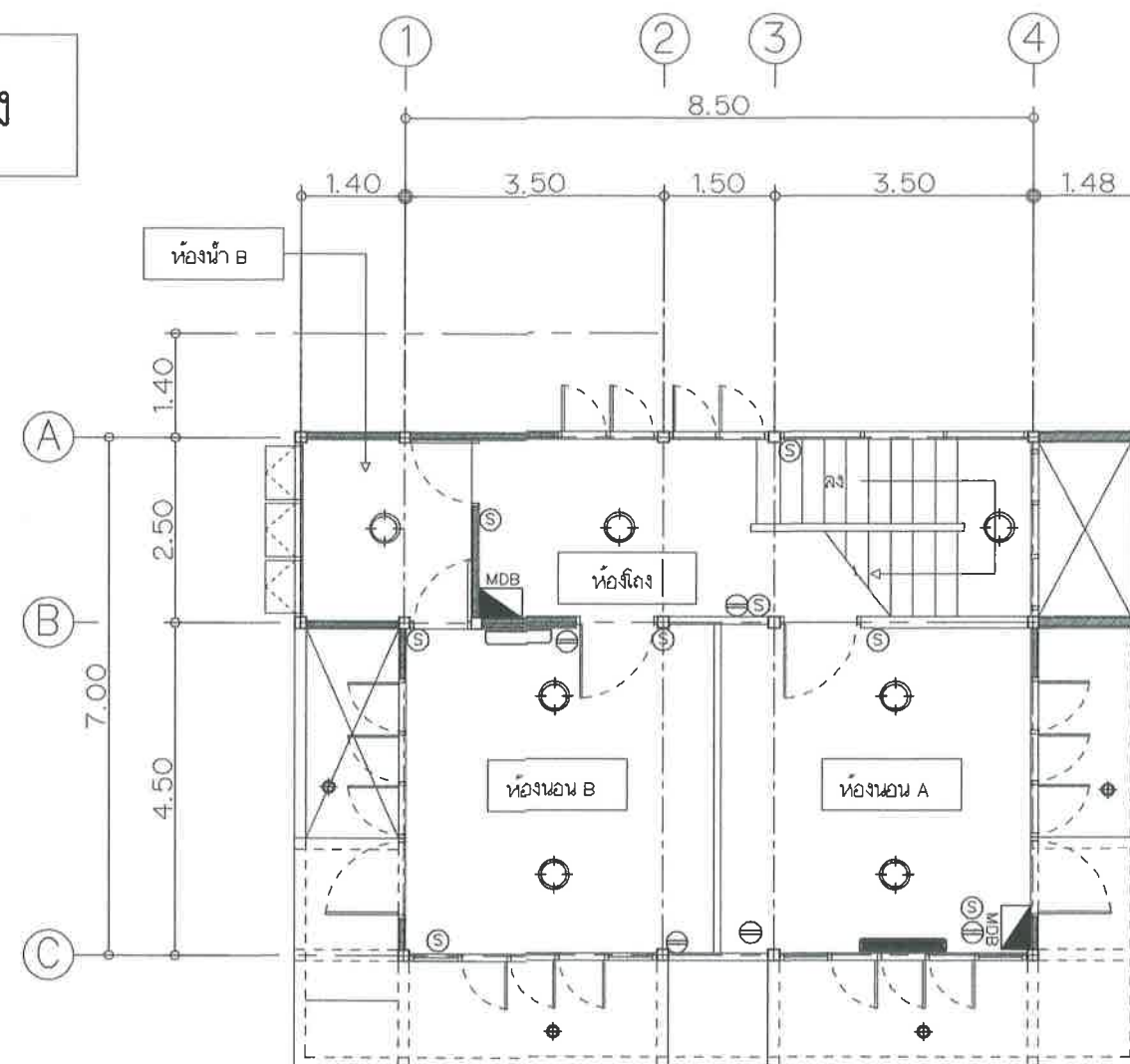


รูปด้าน D
SCALE 1:100

 <p>กรมโยธาธิการและผังเมือง Department of Public Works and Town & Country Planning สำนักงานโยธาธิการและผังเมืองจังหวัดเชียงใหม่ Fax. 039-321699/Tel. 039-330121</p>	<p>โครงการ ปรับปรุงซ่อมแซมเรือนรับรอง จวนผู้ว่าราชการจังหวัดเชียงใหม่ บ้านพักรองผู้ว่าราชการจังหวัดเชียงใหม่ 2 หลัง และบ้านพักหัวหน้าสำนักงานจังหวัดเชียงใหม่ ตำบลวัดใหม่ อำเภอเมืองเชียงใหม่ จังหวัดเชียงใหม่</p>	<p>ผู้สำรวจ เขียนแบบ ออกแบบ นางสาวสุภามาส เชื้อชาติ สถาปนิกปฏิบัติการ นางสาวจิรัชญา บำรุงพันธ์ พนักงานวิศวกรโยธา นายนิธิชัย ลากเหลือ พนักงานโยธา</p>	<p>ผู้ตรวจ (นายสัตยา ตูละทิภาค) วิศวกรโยธาชำนาญการพิเศษ</p>	<p>ผู้เห็นชอบ (นายอุรินทร์ หุดะสิงห์) โยธาธิการและผังเมืองจังหวัดเชียงใหม่</p>	<p>ทะเบียนแบบเลขที่ ยผ.จน.20/2568 30 มกราคม 2568 แบบแสดง หน้า</p>
--	--	--	---	--	---



เรือนรับรอง



รายการประกอบแบบ	
♀	โคมไฟกิ่งคิดผนัง
⊕	โคมไฟเล็ก (ระเบียง)
⊙	โคมไฟดาวนไลท์
○	หลอดตะเกียบ
Ⓢ	สวิตช์ไฟ
⊖	เต้ารับ
MDB	เบรกเกอร์
—	แอร์ ชนิดตั้ง
—	แอร์ ชนิดติดผนัง
⊕	พัดลมเพดาน

แปลนไฟฟ้าชั้น 1 (ปรับปรุง)

SCALE 1:100

แปลนไฟฟ้าชั้น 2 (ปรับปรุง)

SCALE 1:100

– เปลี่ยนสายไฟ พร้อมติดตั้งดวงโคมเดิม สวิตช์ ปลั๊ก ทั้งหมด

หมายเหตุ : จำนวน สวิตช์ ปลั๊ก ดูจากหน้างานจริงอีกครั้งก่อนดำเนินการ



กรมโยธาธิการและผังเมือง
Department of Public Works and
Town & Country Planning

สำนักงานโยธาธิการและผังเมืองจังหวัดชลบุรี
Fax. 039-321699/Tel. 039-330121

โครงการ

ปรับปรุงซ่อมแซมเรือนรับรอง
งานผู้ว่าราชการจังหวัดชลบุรี
บ้านพักรองผู้ว่าราชการจังหวัดชลบุรี 2 หลัง
และบ้านพักหัวหน้าสำนักงานจังหวัดชลบุรี
ตำบลวัดใหม่ อำเภอเมืองชลบุรี จังหวัดชลบุรี

ผู้สำรวจ เขียนแบบ ออกแบบ

นางสาวสุธามาส เชื้อชาติ สถาปนิกปฏิบัติการ
นางสาวจิรัชญา บำรุงพันธ์ พนักงานวิศวกรโยธา
นายนิธิศชัย ลาภเหลือ พนักงานโยธา

ผู้ตรวจ

(นายสัตยา คุละพิภาค)
วิศวกรโยธาชำนาญการพิเศษ

ผู้เห็นชอบ

(นายอุรินทร์ หุดะสิงห์)
โยธาธิการและผังเมืองจังหวัดชลบุรี

ทะเบียนแบบเลขที่ ขผ.จน.20/2568
30 มกราคม 2568

แบบแสดง

หน้า