



โครงการซ่อมแซมอาคารข้างสามเศียร

ภายในสวนสาธารณะเฉลิมพระเกียรติพระบาทสมเด็จพระเจ้าอยู่หัวฯ 80 พรรษา

สำนักช่าง
องค์การบริหารส่วนจังหวัดสุราษฎร์ธานี

รายการประกอบแบบ

- วัสดุงานคอนกรีต - ส่วนที่เป็นโครงสร้าง ค.ส.ล. เช่น ฐานราก เสา คาน พื้น ใช้ปูนซีเมนต์ปอร์ตแลนด์
- งานก่ออิฐ ฉาบปูน ใช้ปูนซีเมนต์ผสม
 - ผนังก่ออิฐ ส่วนที่ติดกับวงกบประตู หน้าต่าง หรือความสูงเกิน 2.00 เมตร จะต้องมีเอ็น ค.ส.ล. ความหนาเท่ากับแผ่นอิฐ
 - การผสมคอนกรีต ต้องผสมด้วยเครื่อง โดยทำการตรวจวัดให้ได้ตาม อัตราส่วนดังนี้
 1. คอนกรีตทั่วไปใช้ 1:2:4 fy (cylinder) = 240 ksc.
 2. คอนกรีตหยาบใช้ 1:3:5 โดยปริมาตร
 - การรักษาคอนกรีตภายใน 24 ชั่วโมง ที่คอนกรีตยังไม่แข็งตัวจะต้องไม่ให้ถูกน้ำถูกฝน หลังจากนั้นให้ปรมด้วยน้ำและกระสอบชุบน้ำให้ชุ่มตลอดเวลา 7 วัน
 - การถอดไม้แบบ ไม่รองรับ และค้ำยันต่างๆ จะถอดได้ก็เมื่อ ระยะเวลาผ่านไปดังต่อไปนี้
 1. ไม้ข้างคาน 24 ชั่วโมง
 2. ไม้ข้างเสาเฉพาะเหนือพื้นดิน 2 วัน
 3. ไม้ค้ำยัน 21 วัน

เหล็กเส้นเสริมคอนกรีต

- เหล็กเส้นใหญ่กว่า \varnothing 9 mm. ขึ้นไปให้ใช้เหล็กเส้นข้ออ้อยทั้งหมด
- \varnothing 8 mm.- 9 mm. SD 30 $F_y = 3,000$ ksc.
- ให้ใช้เหล็กตามมาตรฐานผลิตภัณฑ์อุตสาหกรรม (มอก. 20-2543)
- $\varnothing < 12$ mm.- $\varnothing < 20$ mm. SD 30 $F_y = 3,000$ ksc.
- ให้ใช้เหล็กตามมาตรฐานผลิตภัณฑ์อุตสาหกรรม (มอก. 24-2548)
- $\varnothing < 25$ mm. SD 30 $F_y = 3,000$ ksc.
- \varnothing สัญลักษณ์เหล็กเส้นกลม
- $\varnothing < =$ สัญลักษณ์เหล็กเส้นข้ออ้อย

- ระดับอาคาร - ระดับ +0.00 ซึ่งทำการก่อสร้าง
- ระดับ อื่น ๆ ให้ถือตัวเลขในแบบสถาปัตย์กรรม

งานฐานราก

งานเหล็กรูปพรรณ

- ใช้เหล็กรีดร้อน มอก. 1227-2558 ขึ้นคุณภาพใช้สัญลักษณ์ SS 400 $F_y=2,400$ ksc.
- ใช้เหล็กรีดเย็น มอก. 1228-2549 ขึ้นคุณภาพใช้สัญลักษณ์ SSC 400 $F_y=2,400$ ksc.
- สำหรับเหล็กรูปพรรณที่กำหนดในแบบถ้าหากไม่สามารถจัดหาได้ตามท้องตลาดในขณะนั้น ให้ผู้รับจ้างเสนอขออนุมัติเปลี่ยน ใช้หน้าตัดที่มีคุณสมบัติเทียบเท่าจากผู้ออกแบบได้ทั้งนี้หากมิได้ระบุเป็นอย่างอื่นในแบบ การติดตั้งเหล็กรูปพรรณเข้ากับเหล็กรูปพรรณและ/ หรือแผ่นเหล็ก โครงสร้างเข้ากับโครงสร้างให้ใช้วิธีเชื่อมหน้าตัดอย่างแน่นหนา

- งานตี
- ให้ใช้ทั้งสี่จริงและสี่รองพื้น
 - ส่วนที่เป็นปูนฉาบใช้ สีพลาสติก
 - ส่วนที่เป็นไม้ใช้สีน้ำมัน ,เคลือบยูริเทน
 - ส่วนที่เป็นเหล็กใช้ สีน้ำมัน ทาสีกันสนิมรองพื้นก่อน
 - การทาสีให้ทาสีรองพื้นก่อน 1 ครั้ง ทาสีจริง 2 ครั้ง

สัญลักษณ์ที่ใช้ในแบบ

สัญลักษณ์	แสดงแบบ
-0.00	ระดับอ้างอิงในแบบก่อสร้าง กำหนดให้อยู่ ณ ระดับถนนหน้าโครงการ
ห้อง	ชื่อห้อง
	ใช้กำหนดหมายเลขวัสดุของพื้น
	ใช้กำหนดหมายเลขวัสดุของผนัง
	ใช้กำหนดหมายเลขประตูในแบบแปลน
	ใช้กำหนดหมายเลขหน้าต่างในแบบแปลน
	ใช้กำหนดหมายเลขฝ้าเพดานในแบบแปลน
	ผนังก่ออิฐฉาบปูน 1/2 แผ่น และผนังก่อทั่วไป
	คอนกรีต
	ทราย
	ดิน
	แนวลาด
	แนวศูนย์กลางเสาทางตั้ง
	แนวศูนย์กลางเสาทางนอน
	ระยะริม ถึง ริม
	ระยะศูนย์กลาง ถึง ริม
	ระยะริมถึงริม (บอกในงานเขียนแบบทั่วไป)
	ระดับอ้างอิงในแบบก่อสร้าง กำหนดให้อยู่ ณ ระดับถนนหน้าโครงการ
สัญลักษณ์แสดงชื่อห้องในแปลน แสดงชื่อห้อง แสดงระดับความสูงของห้อง แสดงระดับความสูงของห้อง	
สัญลักษณ์แสดงแนวตัด แสดงแนวตัด แสดงในแบบแปลนที่ แสดงในแบบแปลนที่	
สัญลักษณ์แสดงแบบขยาย แสดงแบบขยาย แสดงในแบบแปลนที่ แสดงในแบบแปลนที่	
สัญลักษณ์แสดงรูปด้าน แสดงรูปด้าน แสดงในแบบแปลนที่ แสดงในแบบแปลนที่	



สำนักช่าง
องค์การบริหารส่วนจังหวัดสุรินทร์

แบบ
โครงการชุมชนชน อาคารข้างสามัคคี
สวนสาธารณะเฉลิมพระเกียรติพระบาทสมเด็จพระเจ้าอยู่หัว

ประธานกรรมการ
(นายวิเศษ สอนวิเศษ)
ประธานฝ่ายออกแบบ

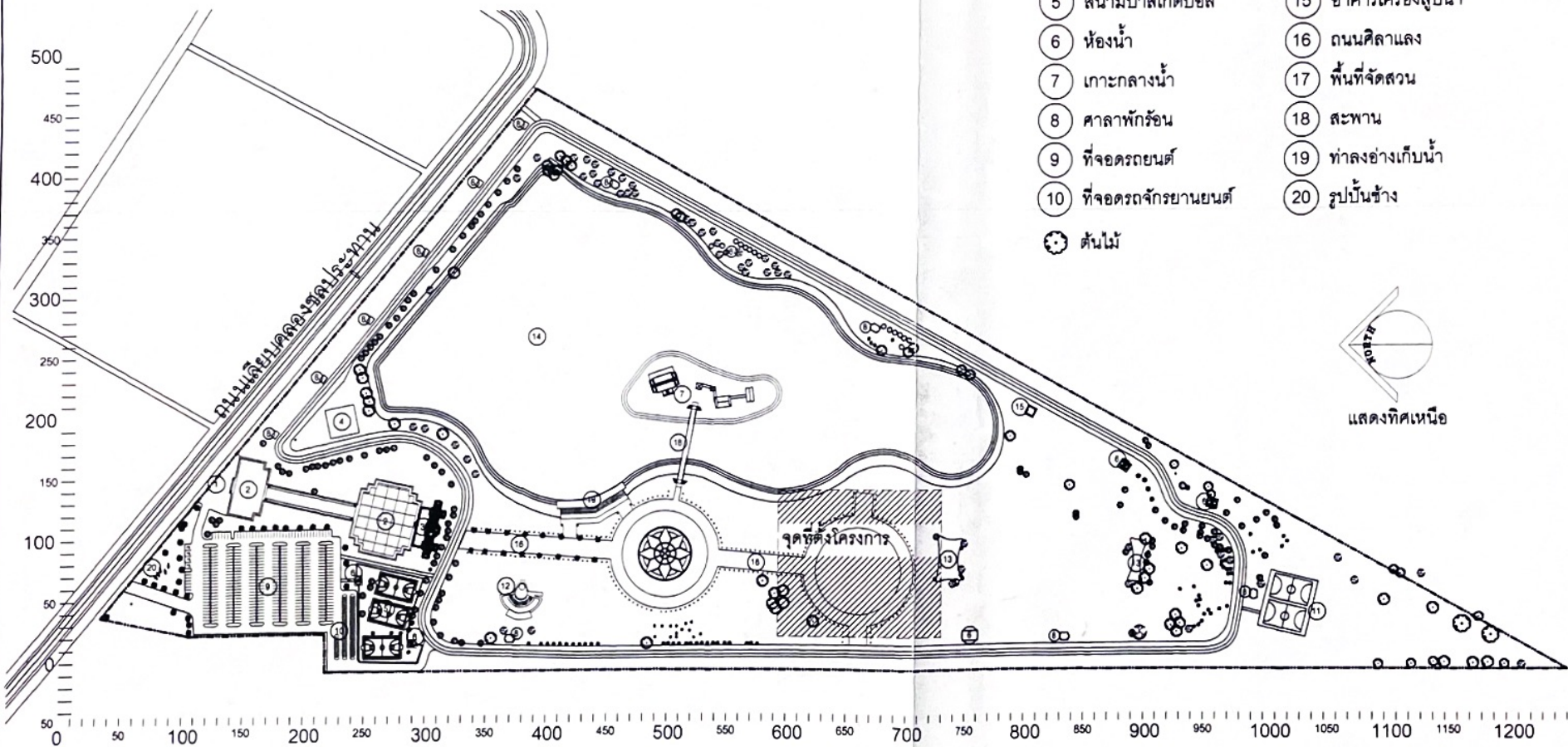
กรรมการ
(นายวิเศษ สอนวิเศษ)
วิศวกรโยธาชำนาญการ

กรรมการ
(นายวิเศษ สอนวิเศษ)
สถาปนิกปฏิบัติการ

เขียนรอบ
ว่าที่ร้อยตรี
(พิศุทธิ์ นิการักษ์)
ปลัดองค์การบริหารส่วนจังหวัดสุรินทร์

เขียนรอบ
(นายวิเศษ สอนวิเศษ)
รองนายกองค์การบริหารส่วนจังหวัดสุรินทร์

อนุมัติ
(นายวิเศษ สอนวิเศษ)
นายกองค์การบริหารส่วนจังหวัดสุรินทร์



หมายเลข

- | | |
|---------------------------|-----------------------------|
| 1 ทางเข้าหลัก | 11 สนามฟุตบอล |
| 2 ลานกิจกรรมกลางแจ้ง | 12 อาคารแสดงกิจกรรมกลางแจ้ง |
| 3 อาคารหลัก | 13 บ่อน้ำ |
| 4 เครื่องเล่นกีฬากลางแจ้ง | 14 อ่างเก็บน้ำ |
| 5 สนามบาสเก็ตบอล | 15 อาคารเครื่องสูบน้ำ |
| 6 ห้องน้ำ | 16 ถนนคิลาแลง |
| 7 เกาะกลางน้ำ | 17 พื้นที่จัดสวน |
| 8 ศาลาพักผ่อน | 18 สะพาน |
| 9 ที่จอดรถยนต์ | 19 ท่าลงอ่างเก็บน้ำ |
| 10 ที่จอดรถจักรยานยนต์ | 20 รูปปั้นช้าง |
| ☼ ต้นไม้ | |



สำนักช่าง
องค์การบริหารส่วนจังหวัดสุรินทร์

แบบ

โครงการชุมชนแออัด
สวนสาธารณะเฉลิมพระเกียรติพระบาทสมเด็จพระเจ้าอยู่หัวฯ

ประธานกรรมการ

(นายวิเศษ สอนรัมย์)
หัวหน้าฝ่ายออกแบบ

กรรมการ

(นายเกรียงชัย เรืองโชติเสถียร)
วิศวกรโยธาชำนาญการ

กรรมการ

(นายอดิศักดิ์ ประดับสุข)
สถาปนิกปฏิบัติการ

เห็นชอบ

ว่าที่ร้อยตรี...
(พิศุทธิ์ นิการักษ์)
ปลัดองค์การบริหารส่วนจังหวัดสุรินทร์

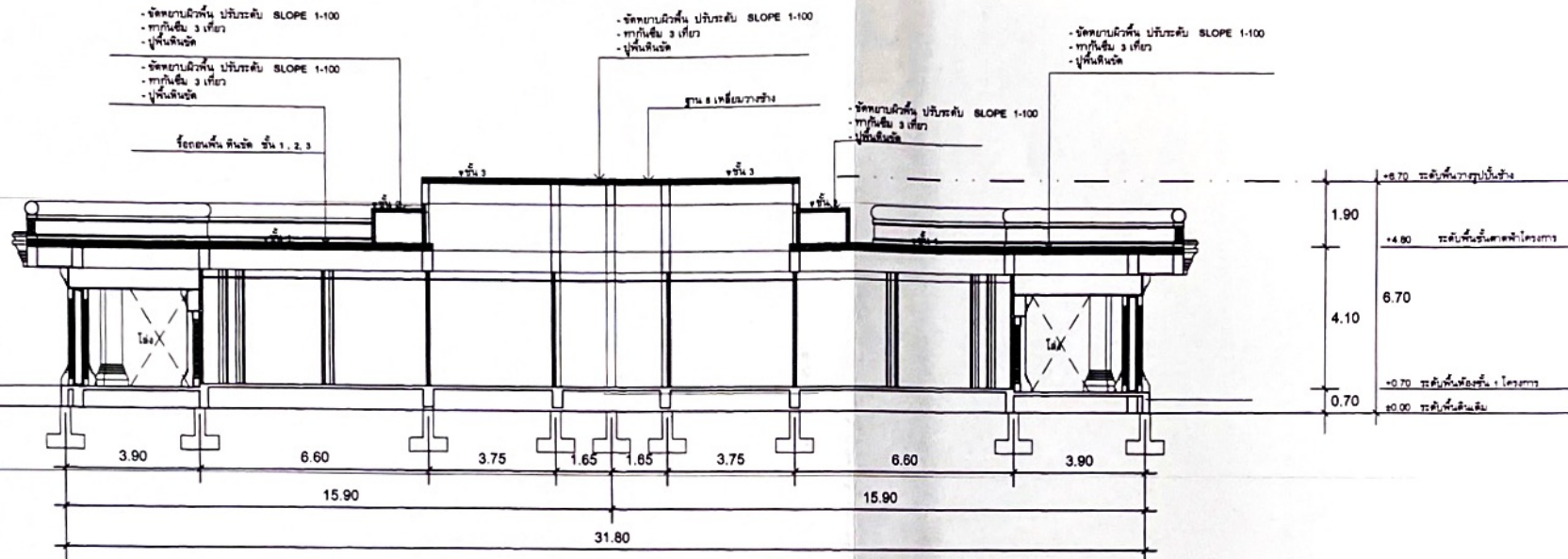
เห็นชอบ

(นายสุรงค์ สุทธิราษฎร์)
รองนายกองค์การบริหารส่วนจังหวัดสุรินทร์

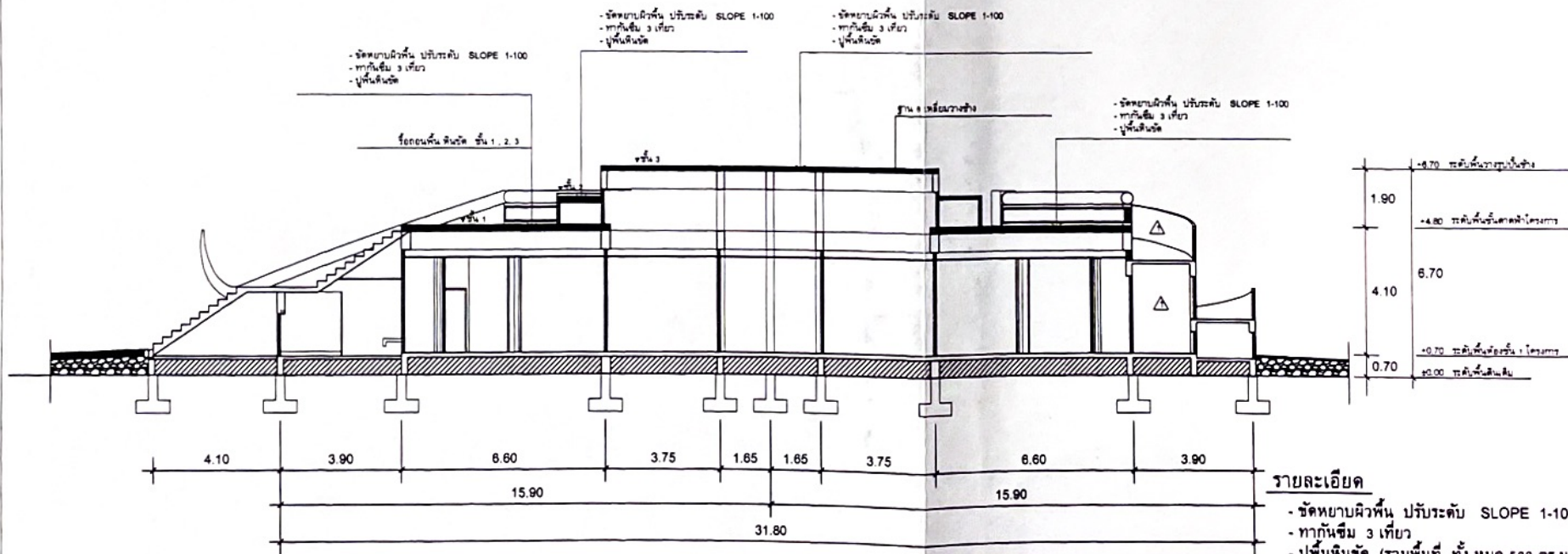
อนุมัติ

(นายพรชัย มุ่งเจริญพร)
นายกองค์การบริหารส่วนจังหวัดสุรินทร์

ผังสวนสาธารณะเฉลิมพระเกียรติพระบาทสมเด็จพระเจ้าอยู่หัวฯ 80 พรรษา



รูปตัด A
มาตราส่วน 1:100



รูปตัด B
มาตราส่วน 1:100

รายละเอียด

- จัดทลายผิวพื้น ปรับระดับ SLOPE 1-100
- ทากันซึม 3 เที่ยว
- ปูพื้นดินขัด (รวมพื้นที่ ทั้งหมด 503 ตร.ม.)

- งานติดตั้งเชิงชายไม้สำเร็จรูป 10 นิ้ว ช้อนทับ 100.50 ม.(พร้อมทาสี 25.50 ตร.ม.)
- เจาะผนังทาสีระบายน้ำ PVC.2 นิ้ว 10 จุด
- ติดตั้งบัวปูนปั้น 22 ม.
- ทาสี 182 ตร.ม. (สี 1, บัวปูนปั้น เทียบที่เดิม) จัดทำความสะอาดก่อนทาสี
- รื้อถอนพื้น หินขัด ชั้น 1-2-3 503 ตร.ม.



สำนักงาน

องค์การบริหารส่วนจังหวัดสุรินทร์

แบบ

โครงการซ่อมแซม อาคารเรียน 3 ชั้น
ส่วนกลาง (เดิมพระยาศรีสุริยราช)

ประธานกรรมการ

(นายวิเชียร สอนศรี)

กรรมการ

(นายเกรียงชัย เมืองศรี)

กรรมการ

(นายศักดิ์สิทธิ์ ประดับสุข)

เขียนแบบ

(นายวิเชียร สอนศรี)

เขียนแบบ

(นายวิเชียร สอนศรี)

อนุมัติ

(นายวิเชียร สอนศรี)

หน้า



สำนักงาน
องค์การบริหารส่วนจังหวัดสุรินทร์

แบบ
โครงการซ่อมแซม อาคารเรียนและ
สวนสาธารณะเฉลิมพระเกียรติรัชกาลที่ ๙

ประธานกรรมการ
(นายรัตนชัย สหะรักษ์)
ผู้อำนวยการ

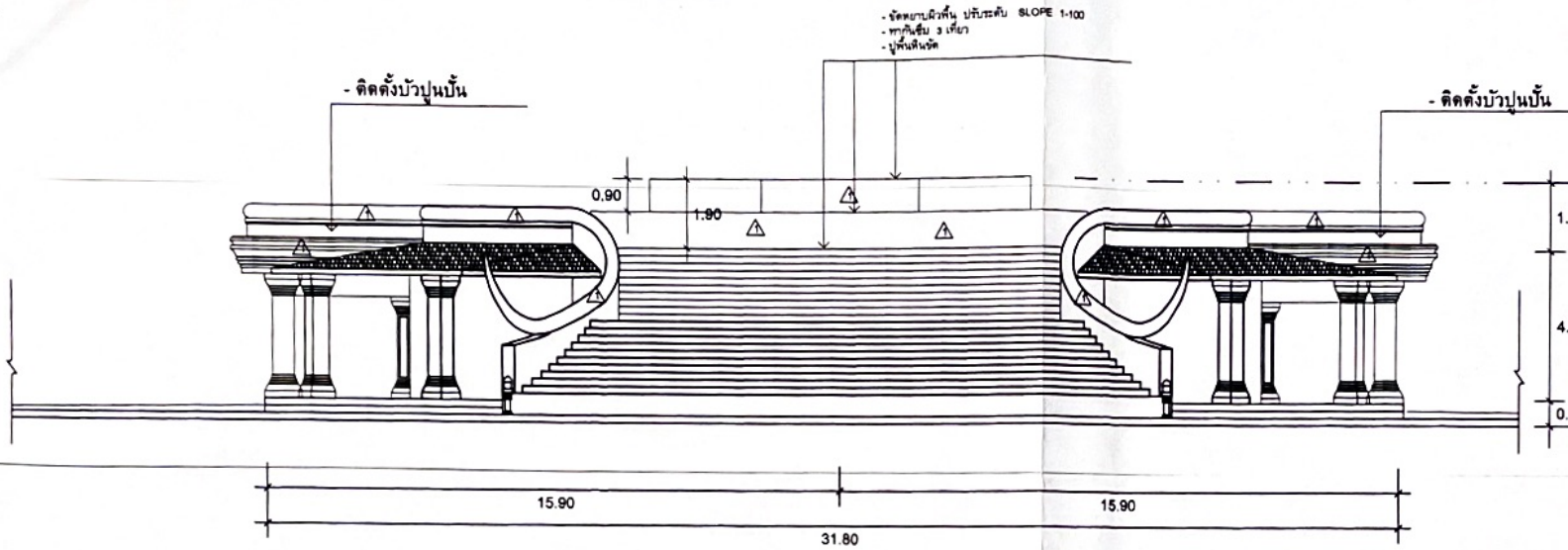
กรรมการ
(นายเจริญชัย เมืองรัตนชัย)
วิศวกรโยธาชำนาญการ

กรรมการ
(นายอดิศักดิ์ ประดับสุข)
สถาปนิกปฏิบัติการ

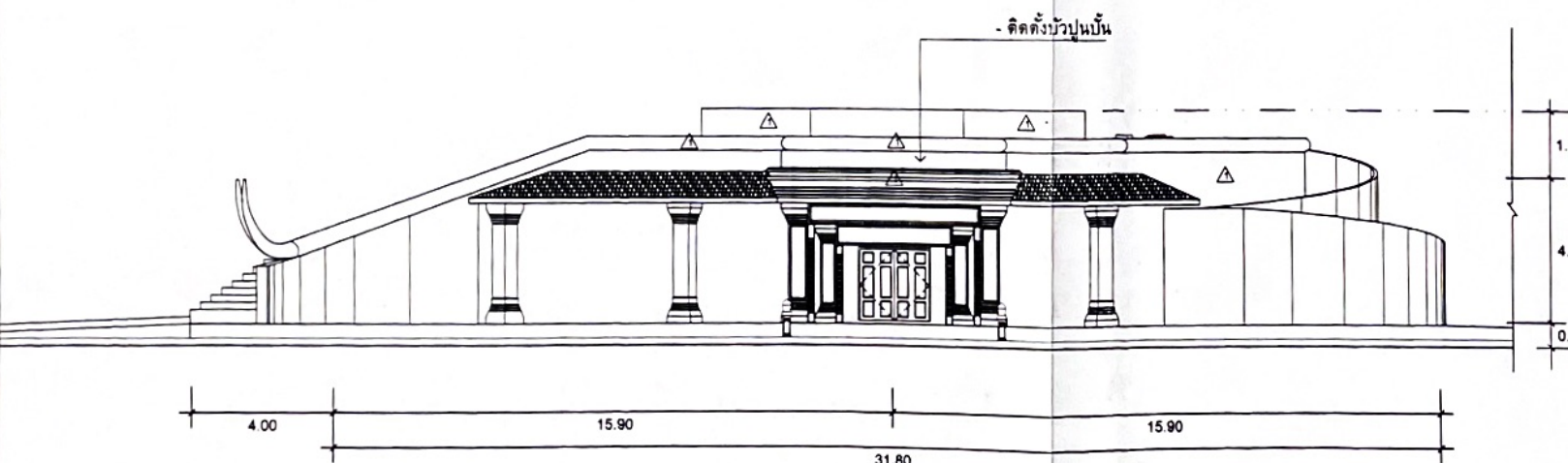
เขียน
ว่าที่ร้อยตรี...
(พิศุทธิ์ นิการักษ์)
ปลัดองค์การบริหารส่วนจังหวัดสุรินทร์

เขียน
(นายวุฒิชัย สุวิธราชกุล)
รองนายกองค์การบริหารส่วนจังหวัดสุรินทร์

อนุมัติ
(นายพรชัย มุ่งเจริญพร)
นายกองค์การบริหารส่วนจังหวัดสุรินทร์



รูปด้าน A
มาตราส่วน 1:150



รูปด้าน B
มาตราส่วน 1:150



สำนักงาน
องค์การบริหารส่วนจังหวัดสุรินทร์

แบบ

โครงการซ่อมแซม อาคารสำนักงานเดิม
บนอาคารเดิมเดิมพระบาทสมเด็จพระวชิรเกล้าเจ้าอยู่หัว

ประธานกรรมการ

(นายรัตนชัย สหะรักษ์)
ผู้อำนวยการสำนักงาน

กรรมการ

(นายวิเชียรชัย เมืองโศภิต)
วิศวกรโยธาชำนาญการ

กรรมการ

(นายอดิศักดิ์ ประดับสุข)
สถาปนิกปฏิบัติงาน

เขียนรอบ

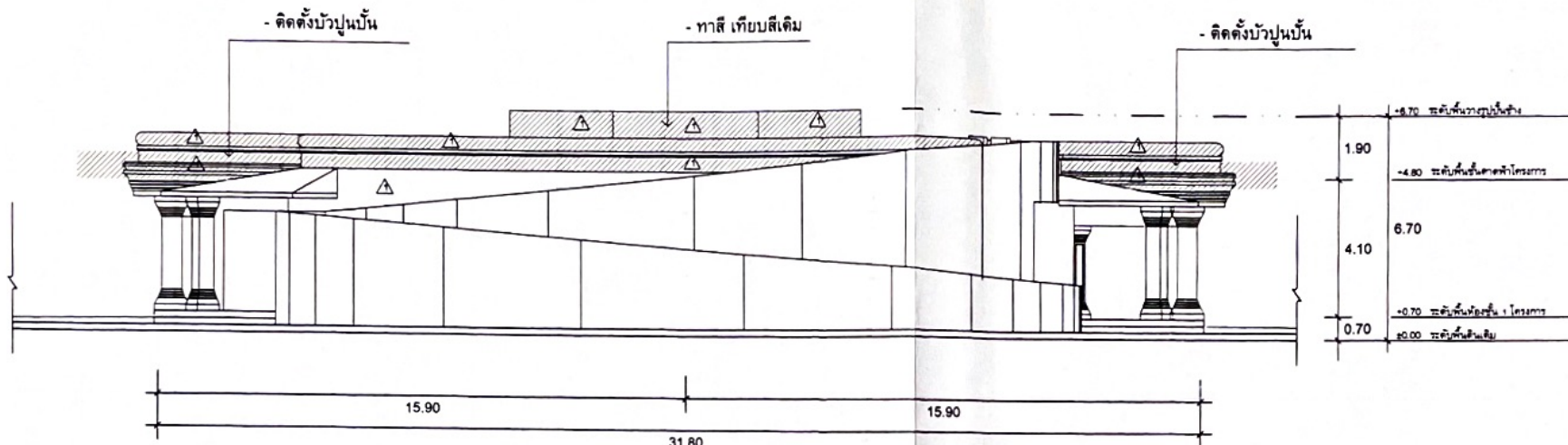
วาทิชัยตรี
(พิฑูรี นิภากร)
ปลัดองค์การบริหารส่วนจังหวัดสุรินทร์

เขียนรอบ

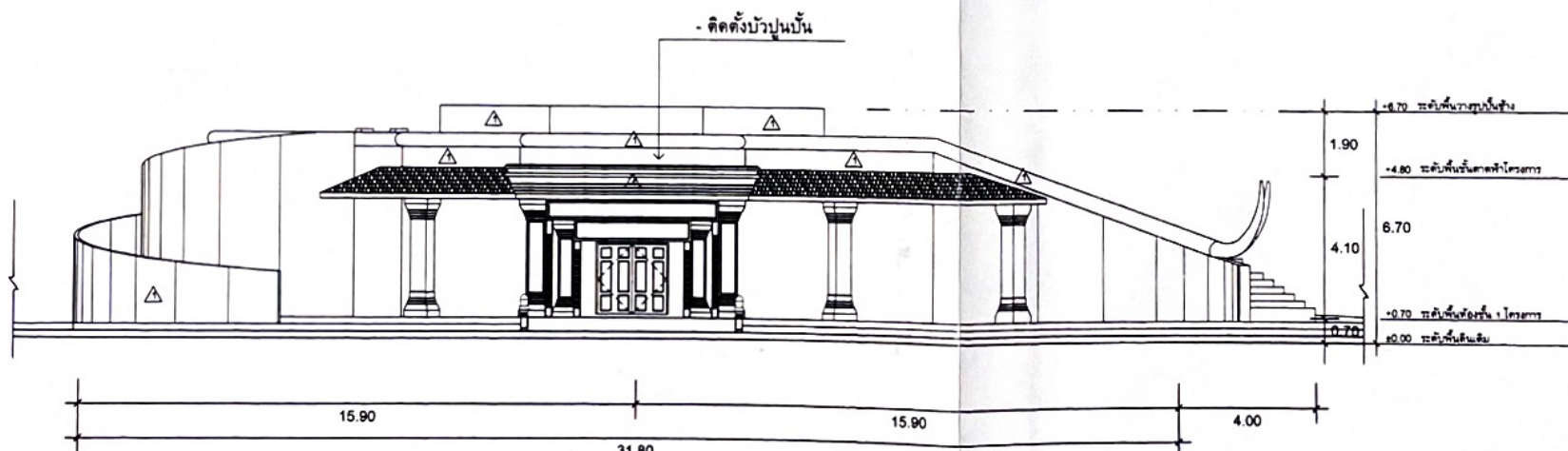
(นายสุรงค์ สุจิตราชวงกู)
รองนายกองค์การบริหารส่วนจังหวัดสุรินทร์

อนุมัติ

(นายพรชัย มุ่งเจริญพร)
นายกองค์การบริหารส่วนจังหวัดสุรินทร์



รูปด้าน C
มาตราส่วน 1:150



รูปด้าน D
มาตราส่วน 1:150

รายละเอียด

- ขัดหยาบผิวพื้น ปรับระดับ SLOPE 1-100
- ทากันซึม 3 เทีย
- ปูพื้นหินขัด (รวมพื้นที่ ทั้ง หต 503 ตร.ม.)
- งานติดตั้งเชิงชายไม้สำเร็จรูป 10 นิ้ว ช้อนทับ 100.50 ม.(พร้อมทาสี 25.50 ตร.ม.)
- เจาะผนังทำระบายน้ำ PVC.2 นิ้ว 10 จุด
- ติดตั้งบัวปูนปั้น 22 ม.
- ทาสี 182 ตร.ม. (ม1 , บัวปูนปั้น เทียบที่เดิม) ขัดทำความสะอาดก่อนทาสี
- รื้อถอนพื้น หินขัด ชั้น 1-2-3 503 ตร.ม.