



โครงการก่อสร้างถนนคอนกรีตเสริมเหล็ก
ซอยสวนสิงห์ 1 หมู่ที่ 2 เชื่อมระหว่าง
ตำบลคลองเจ็ดกับตำบลคลองหก อำเภอคลองหลวง จังหวัดปทุมธานี

สำเนาถูกต้อง

(นายสมศักดิ์ สุขสุวรรณ)
วิศวกรโยธา

รายละเอียดประกอบการก่อสร้างถนนคอนกรีตเสริมเหล็ก

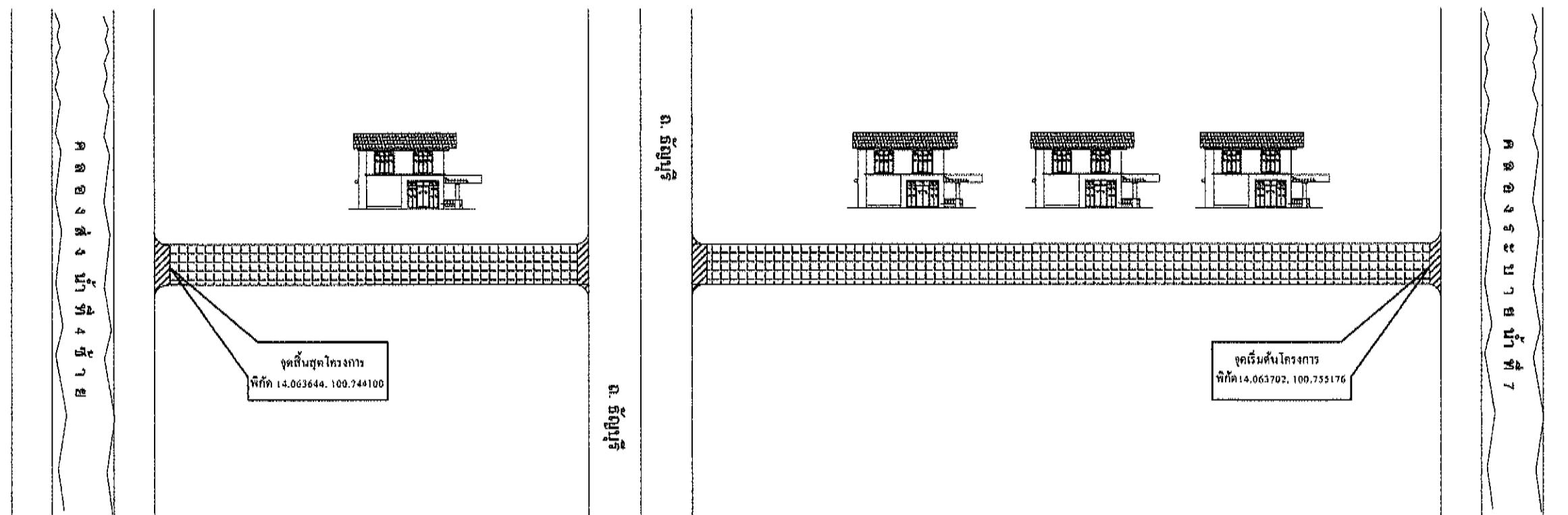
- ผู้รับจ้างจะต้องทำการก่อสร้างถนนคอนกรีตเสริมเหล็กขอยสวนสิงห์ 1 หมู่ที่ 2 เชื่อมระหว่างตำบลคลองเจ็ดกับตำบลคลองหก อำเภอคลองหลวง จังหวัดปทุมธานี ผิวจราจรกว้าง 6.00 เมตร ยาว 1,165 เมตร หน้า 0.15 เมตร หรือพื้นที่รวมไม่น้อยกว่า 6,990 ตารางเมตร
- ผู้รับจ้างจะต้องทำการ รื้อค้ำขยายคันทางเดิมปรับเกรดบดอัดแน่นโดยใช้รถบดดินแกะ(Sheepfoot rollers)
- ผู้รับจ้างจะต้องทำการตีเส้นจราจร ตลอดแนวเส้นทาง (ตามแบบแปลน)
- ผู้รับจ้างจะต้องทำทางเชื่อมด้วยแอสฟัลท์คอนกรีต (หรือคอนกรีต) ปริมาณไม่น้อยกว่า 156 ตารางเมตร
- ผู้รับจ้างจะต้องให้การจราจรผ่านไปมาได้โดยสะดวก ตั้งแต่เริ่มงานก่อสร้างจนกระทั่งงานแล้วเสร็จสมบูรณ์ และผู้รับจ้างจะต้องทำการติดตั้งป้ายจราจร เครื่องหมายกั้นและสิ่งอื่นๆ ตลอดระยะเวลาดำเนินการทั้งกลางวันและกลางคืน รวมทั้งติดตั้งไฟแสงสว่างให้เพียงพอ เพื่อความปลอดภัยต่อการจราจร ตั้งแต่เริ่มงานก่อสร้างจนกระทั่งงานแล้วเสร็จสมบูรณ์ ทั้งนี้หากเกิดอุบัติเหตุใด ๆ เกิดขึ้นไม่ว่าทางตรงหรือทางอ้อมบริเวณสถานที่ก่อสร้าง ผู้รับจ้างต้องเป็นผู้รับผิดชอบความเสียหายดังกล่าวทั้งหมด และต้องเป็นผู้ดำเนินการอำนวยความสะดวกจราจรเอง
- ติดตั้งป้ายโครงการชั่วคราว จำนวน 1 ป้าย ตรงจุดเริ่มต้นโครงการ และติดตั้งป้ายโครงการถาวร ตามแบบ บริเวณจุดเริ่มต้นโครงการจำนวน 1 ป้าย
- ผู้รับจ้างเป็นผู้รับผิดชอบต่อความเสียหายใด ๆ อันเกิดแก่อาคารใกล้เคียงหรือบุคคลภายนอก เนื่องจากการกระทำใด ๆ ในงานนี้
- ผู้รับจ้างจะต้องสำรวจพื้นที่ก่อสร้าง ก่อนเสนอราคางานก่อสร้างแก่ผู้ว่าจ้าง หากมีปัญหาหรืออุปสรรคด้านสาธารณูปโภค ให้เป็นหน้าที่ของผู้รับจ้างโดยการติดต่อขอขยายแนวสาธารณูปโภคตลอดจนเป็นผู้ออกค่าใช้จ่ายในการดำเนินการ ขออนุญาต ขยายแนวสาธารณูปโภคนั้นด้วย
- กรณีจะต้องปรับรูปแบบให้เข้าสภาพพื้นที่ก่อสร้างจริง หรือแบบแปลนไม่ได้ให้รายละเอียด แต่เพื่อให้บรรลุวัตถุประสงค์ หรือเพื่อให้ถูกต้องตามหลักวิชาช่างผู้รับจ้างจะต้องดำเนินการโดยไม่คิดค่าใช้จ่ายใด ๆ ทั้งสิ้น
- ให้ผู้รับจ้างรื้อถอนต้นไม้เท่าที่จำเป็น กรณีต้นไม้เป็นอุปสรรคในการดำเนินการก่อสร้างโดยให้ผู้รับจ้างเป็นผู้ออกค่าใช้จ่าย
- นอกเหนือที่ระบุในแบบแปลนและรายละเอียดประกอบแบบ ให้อยู่ในดุลยพินิจของผู้ควบคุมงานและคณะกรรมการตรวจรับพัสดุ
- การดำเนินการก่อสร้างตำแหน่ง(STATION) แนว หรือค่าระดับต่างๆที่กำหนดในผังบริเวณแบบแปลนให้สามารถปรับได้ตามสภาพพื้นที่ และลักษณะปัญหาอุปสรรคของงานนั้นทั้งนี้ต้องคำนึงถึงปริมาณงานให้ครบถ้วนตามเป้าหมายและประโยชน์ของทางราชการ โดยความเห็นชอบของคณะกรรมการตรวจรับพัสดุ
- กำหนดให้คู่สัญญาต้องให้พัสดุประเภทวัสดุหรือครุภัณฑ์ที่จะใช้ในงานก่อสร้างเป็นพัสดุที่ผลิตภายในประเทศ ไม่น้อยกว่าร้อยละ 60 ของมูลค่าวัสดุที่ใช้ในงานก่อสร้างทั้งหมดตามสัญญา และใช้เหล็กที่ผลิตในประเทศ ไม่น้อยกว่าร้อยละ 90 ของปริมาณเหล็กที่ต้องใช้

สำเนาถูกต้อง

(นายสมศักดิ์ สุขสุวรรณ)
วิศวกรโยธา



แบบ	โครงการก่อสร้างถนนคอนกรีตเสริมเหล็ก ขอยสวนสิงห์ 1 หมู่ที่ 2 เชื่อมระหว่าง ตำบลคลองเจ็ดกับ ตำบลคลองหก อำเภอคลองหลวง จังหวัดปทุมธานี
สำรวจ	(นายพรพล อินชังคำ) นายช่างโยธาชำนาญงาน (นายรังสฤษดิ์ ไชยสูง) นายช่างโยธาทะเล
เขียนแบบ	(นายรังสฤษดิ์ ไชยสูง) นายช่างโยธาทะเล
ออกแบบ	(นายสมศักดิ์ สุขสุวรรณ) วิศวกรโยธาชำนาญงาน
เห็นชอบ	(นายธรรมาธิ์ เอี่ยมสะอาด) หัวหน้าฝ่ายก่อสร้างและซ่อมบำรุง
เห็นชอบ	(นายธีรพงศ์ ผาไชย) (ผู้อำนวยการกองช่าง)
เห็นชอบ	(นายยุทธนา แสงพวงสานนท์) ปลัดองค์การบริหารส่วนจังหวัดปทุมธานี
อนุมัติ	(นายยุทธนา แสงพวงสานนท์) ปลัดองค์การบริหารส่วนจังหวัด ปทุมธานี นายกองค์การบริหารส่วนจังหวัดปทุมธานี
DRAWING TITLE	แบบแปลน รายการประกอบแบบ
SCALE :	No Scale
DATE :	27 / 11 / 2567
แบบเลขที่ อบจ. ปท.	1 / 2567
แผ่น	1 จำนวน 6 แผ่น



สำเนาถูกต้อง

(นายสมศักดิ์ สุขสุวรรณ)
วิศวกรโยธา



แบบ
โครงการก่อสร้างถนนคอนกรีตเสริมเหล็ก
ขอยส่วนสูง 1 หมู่ที่ 2 เชื่อมระหว่าง ตำบลคลองเจ็ดกิโล
ตำบลคลองนก ย่าเกอคลองหลวง จังหวัดปัตตานี

สำรวจ
(นายพรพล อินชังคำ)
นายช่างโยธาชำนาญงาน
(นายรังสฤษดิ์ ไยยง)
นายช่างโยธาอาวุโส

เขียนแบบ
(นายรังสฤษดิ์ ไยยง)
นายช่างโยธาอาวุโส

ออกแบบ
(นายสมศักดิ์ สุขสุวรรณ)
วิศวกรโยธาชำนาญการ

เห็นชอบ
(นายธราธร เอี่ยมสะอาด)
หัวหน้าฝ่ายก่อสร้างและซ่อมบำรุง

เห็นชอบ
(นายธีรพงศ์ ฝายไชย)
(ผู้อำนวยการกองช่าง)

เห็นชอบ
(นายยุทธนา แสงพงศานนท์)
ปลัดองค์การบริหารส่วนจังหวัดปัตตานี

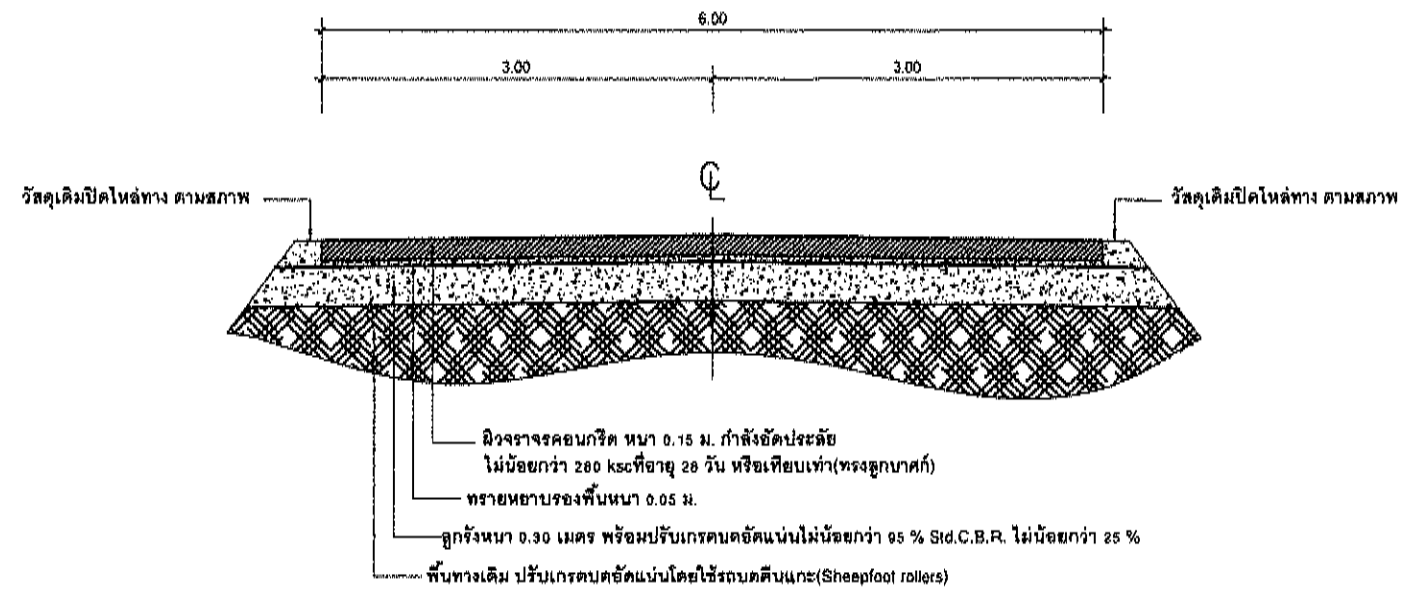
อนุมัติ
(นายยุทธนา แสงพงศานนท์)
ปลัดองค์การบริหารส่วนจังหวัด ปัตตานี
นายกองค์การบริหารส่วนจังหวัดปัตตานี

DRAWING TITLE
แผนที่สังเขป

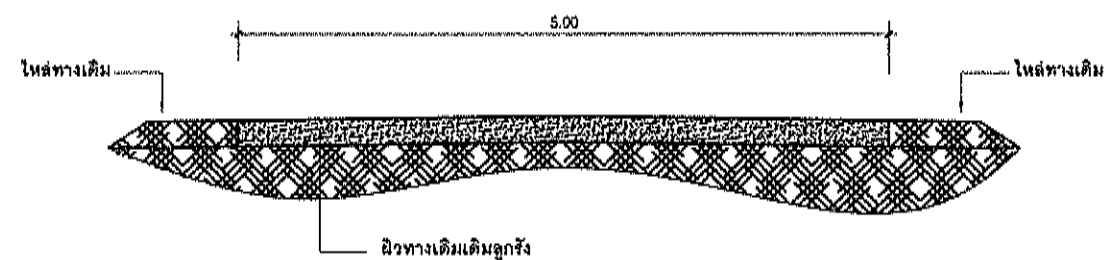
SCALE : No Scale DATE :

แบบเลขที่ อบจ. ปท. 97 / 2567

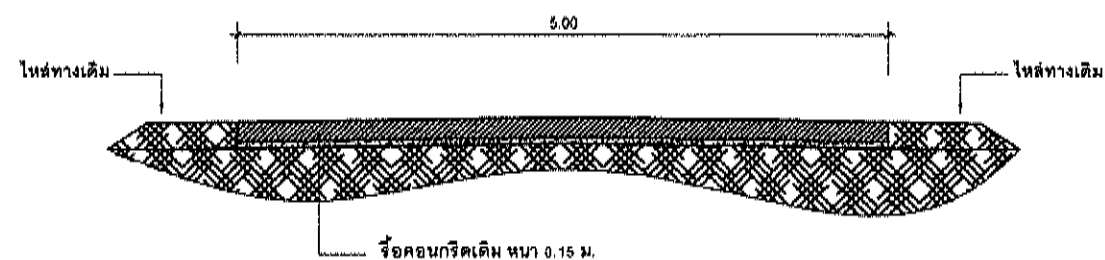
แผ่น 2 จำนวน 6 แผ่น



รูปตัดถนนคอนกรีตเสริมเหล็ก
SCALE 1:100



รูปตัดคันทางถนนเดิม STA. 0+000 - 0+210 และ STA 0+850 - 1+165
SCALE 1:100



รูปตัดคันทางถนนเดิม STA. 0+210 - 0+850
SCALE 1:100

สำเนาถูกต้อง

(นายสมศักดิ์ สุขสุวรรณ)
วิศวกรโยธา



แบบ

โครงการก่อสร้างถนนคอนกรีตเสริมเหล็ก
ซอยสวนสิงห์ 1 หมู่ที่ 2 เชื่อมระหว่าง ตำบลคลองเจ็ดกับ
ตำบลคลองหก อำเภอคลองหลวง จังหวัดปทุมธานี

สำรวจ

(นายพชรพล อินชางคำ)
นายช่างโยธาชำนาญงาน
(นายรังสฤษดิ์ ไยยุ่ง)
นายช่างโยธาวารุโส

เขียนแบบ

(นายรังสฤษดิ์ ไยยุ่ง)
นายช่างโยธาวารุโส

ออกแบบ

(นายสมศักดิ์ สุขสุวรรณ)
วิศวกรโยธาชำนาญการ

เห็นชอบ

(นายธีรภัทร เอี่ยมสะอาด)
หัวหน้าฝ่ายก่อสร้างและซ่อมบำรุง

เห็นชอบ

(นายธีรพงศ์ มาบไชย)
(ผู้อำนวยการกองช่าง)

เห็นชอบ

(นายสุทธอนา แสงพงสานนท์)
ปลัดองค์การบริหารส่วนจังหวัดปทุมธานี

อนุมัติ

(นายสุทธอนา แสงพงสานนท์)
ปลัดองค์การบริหารส่วนจังหวัด ปทุมธานี
นายกองค์การบริหารส่วนจังหวัดปทุมธานี

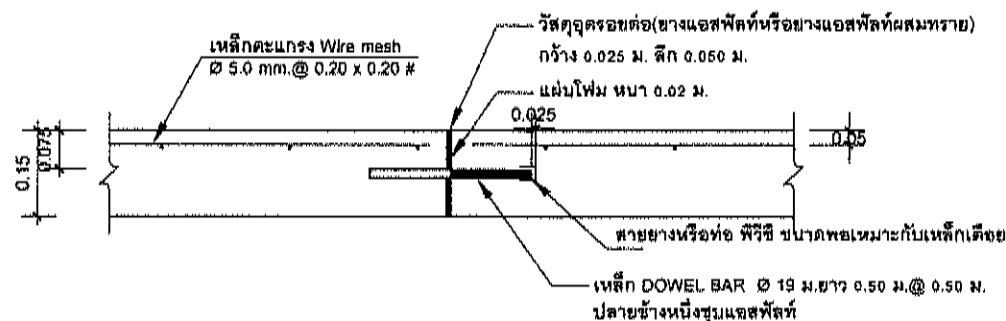
DRAWING TITLE

รูปตัดถนนคอนกรีต

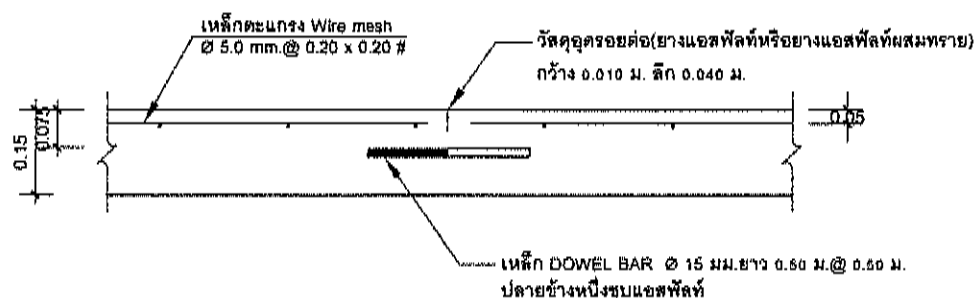
SCALE : No Scale DATE :

แบบเลขที่ อบจ. ปท. 97 / 2567

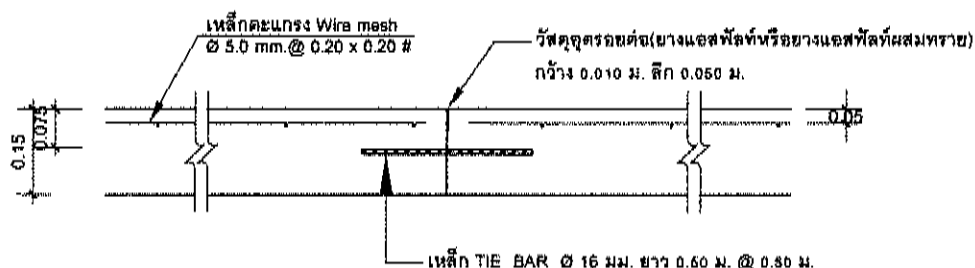
แผ่น 3 จำนวน 6 แผ่น



EXPANSION JOINT (ทุกระยะไม่เกิน 50 ม.)
NTS.



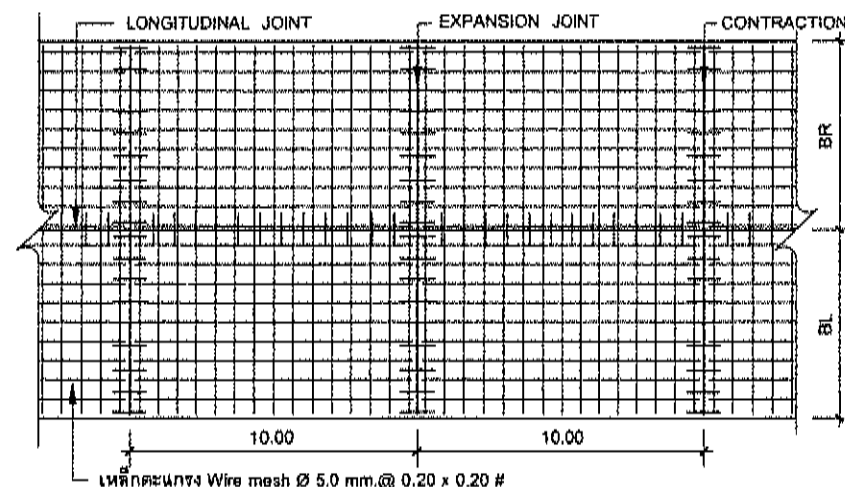
CONTRACTION JOINT (ทุกระยะไม่เกิน 10 ม.)
NTS.



LONGITUDINAL JOINT
NTS.



รายละเอียดถนนคอนกรีต
NTS.



แปลนแสดงการเสริมเหล็กถนน คสล.
NTS.

หมายเหตุ

1. ต้องใช้เครื่อง CONCRETE FINISHER PAVEMENT หรือเครื่องปาดหน้าคอนกรีต ในการแต่งผิวคอนกรีต
2. ต้องใช้น้ำยาบ่มคอนกรีตหรือกระสอบชุ่มน้ำบ่มอย่างน้อย 14 วัน

สำเนาถูกต้อง

(นายสมศักดิ์ สุขสุวรรณ)
วิศวกรโยธา



แบบ

โครงการก่อสร้างถนนคอนกรีตเสริมเหล็ก
ซอยสวนสิงห์ 1 หมู่ที่ 2 เชื่อมระหว่าง ตำบลคลองเจ็ดกับ
ตำบลคลองหก อำเภอคลองหลวง จังหวัดปทุมธานี

สำรวจ

(นายพรพล อินชางคำ)
นายช่างโยธาชำนาญงาน

(นายรังสฤษดิ์ ไชยง)
นายช่างโยธาวาไร

เขียนแบบ

(นายรังสฤษดิ์ ไชยง)
นายช่างโยธาวาไร

ออกแบบ

(นายสมศักดิ์ สุขสุวรรณ)
วิศวกรโยธาชำนาญการ

เห็นชอบ

(นายธราธร เข้มมสอาด)
หัวหน้าฝ่ายก่อสร้างและซ่อมบำรุง

เห็นชอบ

(นายธีรพงศ์ ผาไชย)
(ผู้อำนวยการกองช่าง)

เห็นชอบ

(นายยุทธนา แสงพวงคานนท์)
ปลัดองค์การบริหารส่วนจังหวัดปทุมธานี

อนุมัติ

(นายยุทธนา แสงพวงคานนท์)
ปลัดองค์การบริหารส่วนจังหวัดปทุมธานี

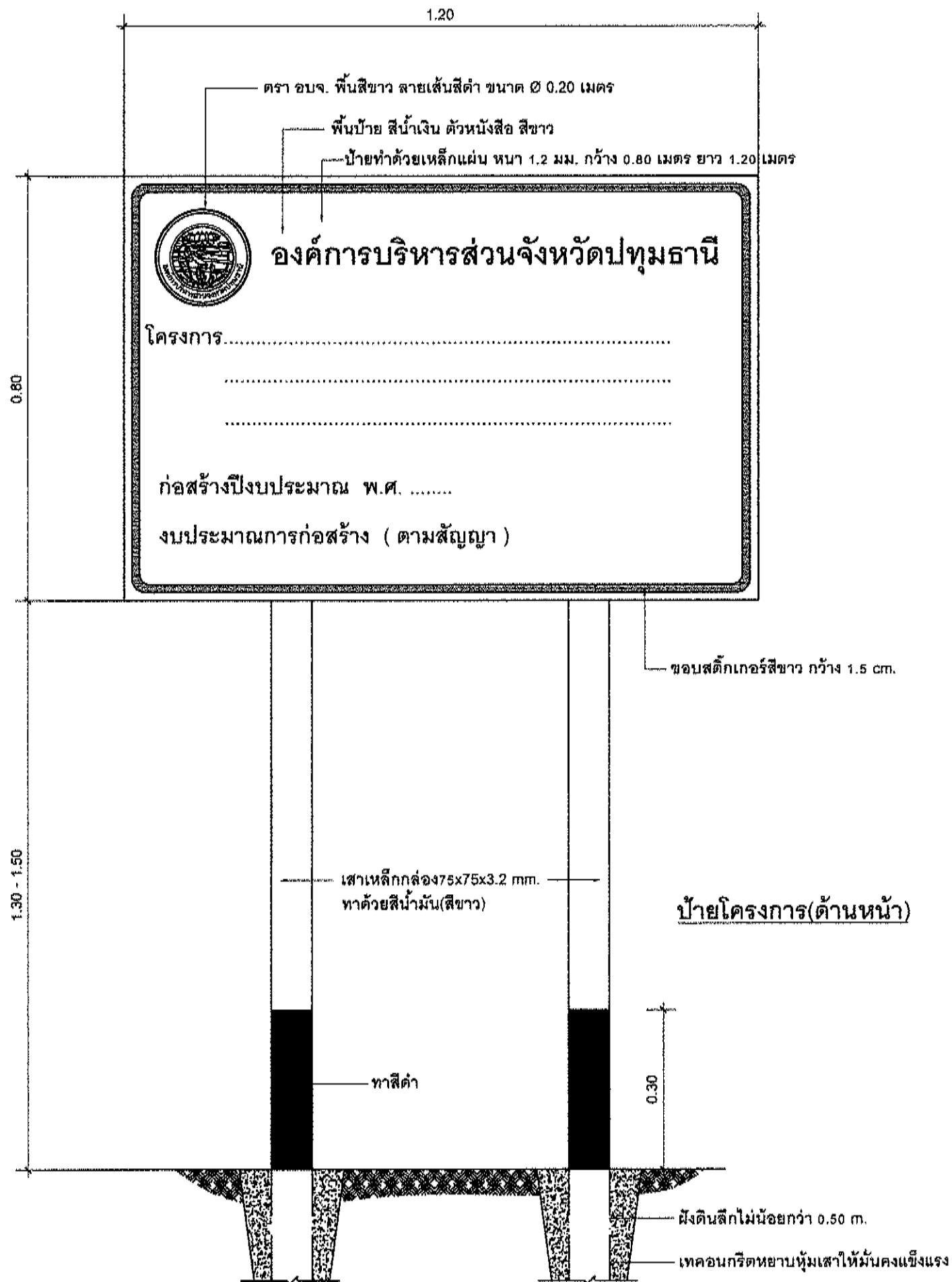
DRAWING TITLE

รายละเอียดถนนคอนกรีตเสริมเหล็ก

SCALE : No Scale DATE :

แบบเลขที่ อบจ. ปท. 97 / 2567

แผ่น 4 จำนวน 6 แผ่น



หมายเหตุ

- ข้างหลังแผ่นป้ายให้ใช้เหล็กกล่อง ยึดติดกับแผ่นป้าย
- สีกันสนิม 2 ครั้ง ทาสีจริง 2 ครั้ง
- พื้นป้ายสติกเกอร์สีน้ำเงิน ตัวหนังสือสติกเกอร์สีขาว (ขนาดตามความเหมาะสม)

สำเนาถูกต้อง

(นายสมศักดิ์ สุขสุวรรณ)
วิศวกรโยธา



แบบ	โครงการก่อสร้างถนนคอนกรีตเสริมเหล็ก ซอยสวนสิงห์ 1 หมู่ที่ 2 เชื่อมระหว่าง ตำบลคลองเจ็ดกับ ตำบลคลองนก อำเภอลำลูกเกด จังหวัดปทุมธานี
สำรวจ	(นายพรพล อินทร์คำ) นายช่างโยธาชำนาญงาน (นายรังสฤษดิ์ ไชยง) นายช่างโยธาวุฒิชัย
เขียนแบบ	(นายรังสฤษดิ์ ไชยง) นายช่างโยธาวุฒิชัย
ออกแบบ	(นายสมศักดิ์ สุขสุวรรณ) วิศวกรโยธาชำนาญการ
เห็นชอบ	(นายธรรมากร เข้มมสอาด) หัวหน้าฝ่ายก่อสร้างและซ่อมบำรุง
เห็นชอบ	(นายธีรพงศ์ ผาโพงไชย) (ผู้อำนวยการกองช่าง)
เห็นชอบ	(นายยุทธนา แสงพวงสานนท์) ปลัดองค์การบริหารส่วนจังหวัดปทุมธานี
อนุมัติ	(นายยุทธนา แสงพวงสานนท์) ปลัดองค์การบริหารส่วนจังหวัดปทุมธานี นายกองค์การบริหารส่วนจังหวัดปทุมธานี
DRAWING TITLE	แบบป้ายโครงการ
SCALE : No Scale	DATE : 97 / 2567
แบบเลขที่ อบจ. ปท.	จำนวน 6 แผ่น