

## แบบสรุปราคางานก่อสร้างทาง สะพาน และท่อเหลี่ยม

**ประมาณการ** โครงการซ่อมสร้างถนนลาดยางผิวทางแอสฟัลต์คอนกรีต (โดยวิธี Pavement In - Place Recycling)  
**สถานที่ก่อสร้าง** หมู่ที่ 1 บ้านสระโน ตำบลสระโน อำเภอสำโรงท่า จังหวัดสุรินทร์ (บ้านสระโน - บ้านจก)  
**เจ้าของงบประมาณ** องค์การบริหารส่วนตำบลสระโน  
**ฝ่ายประมาณการ** กองช่างองค์การบริหารส่วนตำบลสระโน  
**ปริมาณงาน** ผิวจราจรแบบ Asphaltic Concrete กว้าง 5.00 ม. ยาว 1,385.00 ม.หนา 0.05 ม. หรือมีพื้นที่ผิวจราจรไม่น้อยกว่า 6,925.00 ตร.ม  
 พร้อมป้ายโครงการ 1 ป้าย

**พิกัดโครงการ** จุดเริ่มต้น x: 387432  
 y: 1669369

จุดเริ่มต้น x: 388716  
 y: 1669092

ประมาณการเมื่อวันที่ 2 เดือน ตุลาคม พ.ศ. 2568

ลำดับ	รายการ	หน่วย	จำนวน	ราคาต่อหน่วย	ราคาทุน	$F_N$	ราคาต่อหน่วย x $F_N$	ราคากลาง	หมายเหตุ
	<b>ก.งานทาง</b>								
1	งานดินคันทาง								*ข้อ 1,2 ไร่ค่า K
	- งานรื้อผิวจราจรลาดยางหนา 5 ซม.พร้อมขนทิ้ง	ตร.ม.	6,925.00	16.40	113,570.00	1.3642	22.37	154,932.19	
2	งานโครงสร้างทาง และผิวจราจร								*ข้อ 3 ไร่ค่า K
	- งานPavement In Place Recycling ขุดลึกเฉลี่ย 20 ซม.	ตร.ม.	6,925.00	79.18	548,321.50	1.3642	108.02	748,020.19	
	- งาน Prime Coat	ตร.ม.	6,925.00	39.78	275,476.50	1.3642	54.27	375,805.04	
	งานผิวจราจรลาดยางแบบ Asphaltic Concrte	ตร.ม.	6,925.00	313.72	2,172,481.14	1.3642	427.97	2,963,698.77	
	งานโหล่ทางลาดยางแบบ Asphaltic Concrte	ตร.ม.	-	-	-	-	-	-	
3	งานติดตั้งเครื่องหมายจราจร								
	-งานตีเส้นจราจร	ตร.ม.	311.63	280.00	87,255.00	1.3642	381.98	119,033.27	
	ป้ายประชาสัมพันธ์โครงการ	ชุด	-	-	-	-	-	-	
	การจัดการเครื่องหมายจราจรระหว่างก่อสร้าง	LS	-	-	-	-	-	-	
	<b>รวมค่างานดินทุนงานทาง (1)</b>				3,197,104.14	1.3642	-	4,361,489.47	
	<b>ข. งานวางท่อระบายน้ำ</b>								
	<b>รวมค่างานดินทุนงานวางท่อระบายน้ำ (2)</b>				-			-	
	<b>รวมค่างานก่อสร้างโดยประมาณ (1) + (2)</b>							4,361,489.47	
	<b>คิดเป็นค่าก่อสร้างโดยประมาณ (สี่ล้านสามแสนหกหมื่นหนึ่งพันบาทถ้วน)</b>							<b>4,361,000.00</b>	

①	ผลรวมค่างานดินทุนงานก่อสร้างทาง	=	3,197,104.14
②	ผลรวมค่างานดินทุนงานก่อสร้างสะพานและท่อเหลี่ยม	=	0.000
③	ผลรวมค่าใช้จ่ายพิเศษตามข้อกำหนดและค่าใช้จ่ายอื่นๆ	=	0.000
④	ค่า Factor F งานก่อสร้างทาง	=	1.3642
⑤	ค่า Factor F งานก่อสร้างสะพานและท่อเหลี่ยม	=	0.000
⑥	ค่า Factor F ค่าใช้จ่ายพิเศษตามข้อกำหนดฯ $= 1 + [③ ÷ ((① \times ④) + (② \times ⑤))]$	=	1.000
⑦	ค่า Factor F งานก่อสร้างทางซึ่งรวมค่าใช้จ่ายพิเศษตามข้อกำหนดฯ (Factor FN) = ④ X ⑥	=	1.3642
⑧	ค่า Factor F งานก่อสร้างสะพานและท่อเหลี่ยมซึ่งรวมค่าใช้จ่ายพิเศษตามข้อกำหนดฯ (Factor FN) = ⑤ X ⑥	=	0.000

ลงชื่อ.....ผู้จัดทำรายการคำนวณ

(นายเรวัช คำคุณ)

ตำแหน่ง ผู้ช่วยนายช่างโยธา

ลงชื่อ.....ผู้จัดทำรายการคำนวณ

(นายวิระศักดิ์ สำนักนิตย์)

ตำแหน่ง นายช่างโยธาชำนาญงาน

ลงชื่อ.....ผู้ตรวจทาน

(นายศิริพงษ์ แดงบุญเลิศ)

ตำแหน่ง ผู้อำนวยการกองช่าง

ลงชื่อ.....ผู้เห็นชอบ

(นางอานวย ไตรบุญฤทธิกุล)

ตำแหน่ง ปลัดองค์การบริหารส่วนตำบลสระโน

ลงชื่อ.....ผู้อนุมัติ

(นายสำราญ ออบุ่น)

ตำแหน่ง นายกองค์การบริหารส่วนตำบลสระโน

## รายการปริมาณงาน (Bill of Quantity)

งบประมาณการ      โครงการซ่อมสร้างถนนลาดยางผิวทางแอสฟัลต์ค้อนกริต (โดยวิธี Pavement In - Place Recycling)  
 สถานที่ก่อสร้าง      หมู่ที่ 1 บ้านสะโน ตำบลสะโน อำเภอสำโรงทาบ จังหวัดสุรินทร์ (บ้านสะโน - บ้านจิก)  
 ปริมาณงาน      ผิวจราจรแบบ Asphaltic Concrete กว้าง 5.00 ม. ยาว 1,385.00 ม.หนา 0.05 ม. หรือมีพื้นที่ผิวจราจรไม่น้อยกว่า 6,925.00 ตร.ม  
    พร้อมป้ายโครงการ 1 ป้าย

ประมาณการโดย หจก./บริษัท.....

เสนอราคา	เมื่อวันที่	เดือน	พ.ศ. 2568					
ลำดับ	รายการ	หน่วย	จำนวน	ราคาต่อหน่วย	ราคาทุน	$F_N$	ราคาต่อหน่วย $\times F_N$	ราคากลาง
	<b>ก.งานทาง</b>							
1	<b>งานดินคันทาง</b>							
	- งานรื้อผิวจราจรลาดยางหนา 5 ซม.พร้อมขนทิ้ง	ตร.ม.	6,925					
2	<b>งานโครงสร้างทาง และผิวจราจร</b>							
	- งานPavement In Place Recycling ขุดลึกเฉลี่ย 20 ซม.	ตร.ม.	6,925					
	- งาน Prime Coat (บนพื้นทางหินคลุก)	ตร.ม.	-					
	- งาน Prime Coat	ตร.ม.	6,925					
	<b>งานผิวจราจรลาดยางแบบ Asphaltic Concrte</b>	ตร.ม.	6,925					
	งานไหล่ทางลาดยางแบบ Asphaltic Concrte	ตร.ม.	-					
	ทางเชื่อม 15 จุด							
	- งานผิวจราจรลาดยางแบบ Asphaltic Concrete	ตร.ม.	-					
	- งานไหล่ทางแบบ Asphaltic Concrete	ตร.ม.						
3	<b>งานติดตั้งเครื่องหมายจราจร</b>							
	-งานตีเส้นจราจร	ตร.ม.	312					
4	<b>งานป้ายจราจร</b>							
	ป้ายจราจรแบบ ด1-ด27,ด31-ด60,ด75	ชุด	-					
	ป้ายประชาสัมพันธ์โครงการ	ชุด	-					
	การจัดการเครื่องหมายจราจรระหว่างก่อสร้าง	LS						
	รวมค่างานต้นทุนงานทาง (1)							
	ข. งานวางท่อระบายน้ำ							
1	17.4 ท่อ คสล. ขนาด f 1.20 ม. x 1.00 ม.	แห่ง	-					
2	... ค่างานต้นทุน ค่าแวงปากท่อ ขนาด 2- f 1.20	ท่อน	-					
	รวมค่างานต้นทุนงานวางท่อระบายน้ำ (2)							
	รวมค่างานก่อสร้างโดยประมาณ (1) + (2)							
	<b>คิดเป็นค่าก่อสร้างโดยประมาณ</b>							
								( )
①	ผลรวมค่างานต้นทุนงานก่อสร้างทาง						=	
②	ผลรวมค่างานต้นทุนงานก่อสร้างสะพานและท่อเหลี่ยม						=	
③	ผลรวมค่าใช้จ่ายพิเศษตามข้อกำหนดและค่าใช้จ่ายอื่นๆ						=	
④	ค่า Factor F งานก่อสร้างทาง						=	
⑤	ค่า Factor F งานก่อสร้างสะพานและท่อเหลี่ยม						=	
⑥	ค่า Factor F ค่าใช้จ่ายพิเศษตามข้อกำหนดฯ = $1 + [(③ \div (① \times ④ + ② \times ⑤))]$						=	
⑦	ค่า Factor F งานก่อสร้างทางซึ่งรวมค่าใช้จ่ายพิเศษตามข้อกำหนดฯ (Factor FN) = $④ \times ⑥$						=	
⑧	ค่า Factor F งานก่อสร้างสะพานและท่อเหลี่ยมซึ่งรวมค่าใช้จ่ายพิเศษตามข้อกำหนดฯ (Factor FN) = $⑤ \times ⑥$						=	

ตัวหนังสือ (.....)

ลงชื่อ \_\_\_\_\_ ผู้เสนอราคา  
 (.....)  
 ตำแหน่ง      ผู้จัดการ/หุ้นส่วนผู้จัดการ/ผู้รับมอบอำนาจ

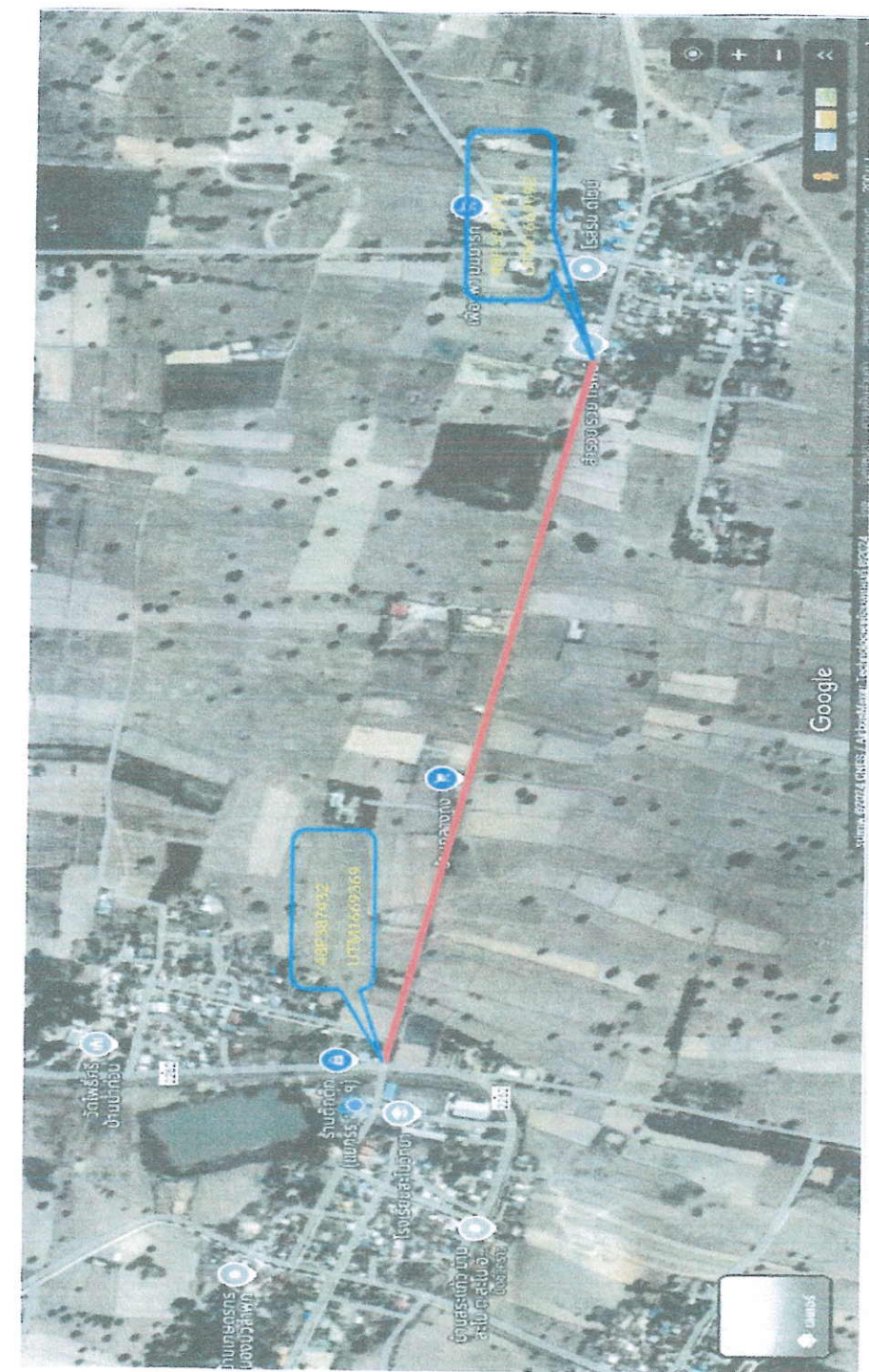







โครงการปรับปรุงถนนลาดยางผิวทางแอสฟัลต์คอนกรีต (โดยวิธี Pavement In - Place Recycling)  
หมู่ที่ 1 บ้านสะโน ตำบลสะโน อำเภอสำโรงทาบ จังหวัดสุรินทร์ (บ้านสะโน - บ้านจิก)









	
โครงการ	
โครงการพัฒนาระบบงานบริหารงานบุคคลและฝึกอบรม (Personnel Development - Basic Training)	
สถานที่	
พื้นที่ 1 บ้านโป่ง จังหวัดสุพรรณบุรี สำนักงาน จังหวัดสุพรรณบุรี (บ้านโป่ง - บ้านสี)	
เขียน	
 (นายวิชาญ คำสุข) ผู้อำนวยการศูนย์ พัฒนาระบบงาน	
ตรวจ	
 (นายวิชาญ คำสุข) ผู้อำนวยการศูนย์ พัฒนาระบบงาน	
เห็นชอบ	
 (นายวิชาญ คำสุข) ผู้อำนวยการศูนย์ พัฒนาระบบงาน ปลัดองค์การบริหารส่วนตำบลโป่ง	
อนุมัติ	
 (นายวิชาญ คำสุข) นายองค์การบริหารส่วนตำบลโป่ง	
แบบแสดง และอนุมัติโครงการ	
นางสาว	นาย
นาม	นาม